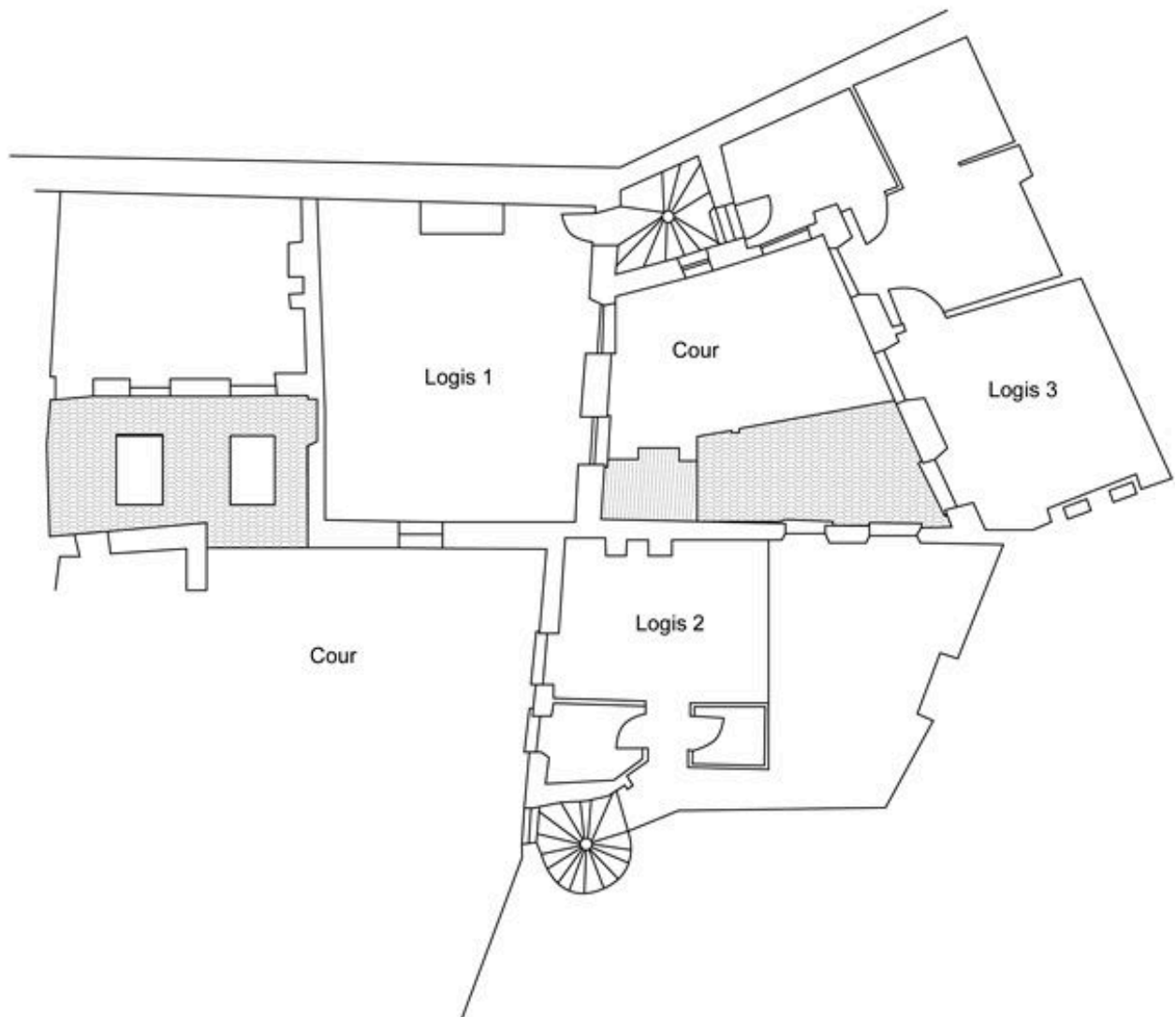


Plan des bâtiments (état en 2001), par M.Insinki (services techniques de la ville de melun).



Plan des bâtiments (état en 2001), d'après le relevé dressé par M. Insinski (Services techniques de la Ville de Melun).

IVR11\_20077700176NUD

Auteur de l'illustration : Diane Bétored

Date de prise de vue : 2001

(c) Région Ile-de-France - Inventaire général du patrimoine culturel ; (c) Ville de Melun  
communication libre, reproduction soumise à autorisation