

Département : 78 Référence : IA78002096
Aire d'étude : Andrésy
Commune : Maurecourt

Titre courant : **ville**
Dénomination : ville

Cartographie : Lambert1 0577120 ; 1143332/0577120 ; 1144836/0580604 ;
1144836/0580604 ; 1143332/0577120 ; 1143332

Dossier inventaire topographique établi en 2007, 2008 par Bussière Roselyne
(c) Région Ile-de-France - Inventaire général du patrimoine culturel

HISTORIQUE

Datation : 19e siècle ; 20e siècle

Commentaire : Avant la Révolution, Maurecourt était un hameau dépendant d'Andrésy, donc du Chapitre de Notre-Dame de Paris. Le cœur du hameau se trouvait le long de la Grande rue, actuelle rue du Général de Gaulle, bordée de maisons de vigneron et de maisons de campagne, comme le montre le plan-terrier de 1731. Il y avait plusieurs écarts, comme celui de Glatigny, de Choisy et de Bellefontaine. En 1791 la commune devient autonome. Tout au long du 19e siècle, Maurecourt reste un bourg rural dont l'activité principale est la viticulture, notamment la production de chasselas. La population stagne autour de 500 habitants pendant tout le 19e siècle. Au début du 20e siècle, on voit arriver une population de bateliers qui construisent des pavillons près de l'Oise, tandis que la villégiature bat son plein. L'habitat pavillonnaire se développe dans l'entre-deux-guerres. Dans les années soixante, des lotissements sont réalisés dans d'anciens clos de vigne : par exemple, les clairs logis en 1957 et le clos du Roy en 1962. L'activité agricole a perduré jusqu'à la fin du 20e siècle et ce n'est que récemment que les derniers horticulteurs ont disparu. La ferme de Bellefontaine est encore en activité. Les champs sont de plus en plus lotis par des promoteurs.

DESCRIPTION

Liste des dossiers étudiés

Urbanisme :

- Dossier « Ville » - IA78002096

Architecture religieuse :

- Eglise paroissiale Notre-Dame de Lorette - IA78000982
 - Clef de voûte - IM78002598
 - Lambris de demi-revêtement ; ensemble de 33 stalles - IM78002599
 - Ensemble de 7 verrières - IM78002600
 - Maître-autel ; gradin ; tabernacle - IM78002601
 - Autel - IM78002602
 - Fonts baptismaux n°1 - IM78002605
 - Fonts baptismaux n°2 - IM78002606
 - Chaire à prêcher - IM78002603
 - Croix d'autel - IM78002604
 - Bannière de procession : Jeanne d'Arc - IM78002607
 - Bannière de procession : Congrégation des Enfants de Marie - IM78002608
 - Bannière de procession : Immaculée Conception - IM78002609
 - Statue : Christ glorieux - IM78002610
 - Tableau : tableau : Vierge à l'Enfant entre sainte Justine et saint Georges avec un bénédictin - IM78002560
- Oratoire - IA78002114
 - Statue : Notre-Dame de Bonsecours - IM78002630

Architecture funéraire et commémorative :

- Cimetière - IA78002044
 - Croix de cimetière - IA78002045
 - Série de deux tombeaux de la famille Itasse - IA78002047
 - Chapelle funéraire de la famille Gabin-Lebleu - IA78002048
 - Tombeau de la famille Jourdain - IA78002049
 - Tombeau de la famille Thomas - IA78002050
- Monument aux morts de la 1^{ère} guerre mondiale : IA78002046

Architecture d'administration et de vie publique :

- Mairie - IA78002051
 - Buste : Marianne - IM78002578
- Ecole primaire : les Tilleuls - IA78002052
 - Ensemble de 2 plaques commémoratives des Instituteurs de Seine-et-Oise - IM78002561
- Poste, 3, rue du Général-Leclerc - IA78002053

Maisons, fermes, châteaux :

Voir aussi Dossiers cantonaux - Maisons, fermes, immeubles IA78000985

Château :

- Château de Glatigny (détruit) - IA78002061
 - Ferme, 14, rue de l'Oise - IA78002054

Maisons :

- Maison de notable, 1, rue Carnot - IA78002062
- Maison de vigneron, 18 rue Carnot - IA78002063
- Maison de vigneron, 20, rue Carnot - IA78002064

78 – Maurecourt, Ville

- Maison de notable de villégiature, dite le château de Choisy, 29bis rue de Choisy - IA78000959
- Maison de vigneron, 2, rue du Général-de-Gaulle - IA78002095
- Maison de campagne, 7, rue du Général-de-Gaulle - IA78002059
 - Ensemble de 2 reliefs - IM78002629
- Maison, 13 rue du Général-de-Gaulle - IA78002126
- Maison de campagne ; mairie-école ; presbytère, actuellement copropriété, 18, rue du Général-de-Gaulle - IA78002066
- Maison, 42, rue du Général-de-Gaulle - IA78002055
- Maison de vigneron, impasse Hoche - IA78002111
- Maison de campagne, dite le château Itasse, 1 rue Itasse - IA78000973
- Maison de campagne, dite le Clos du Roy, 44 rue du Maréchal De Lattre de Tassigny - IA78000964
 - Cadran solaire - IM78002631
- Maisons en série, série de 2, 3 et 3 bis rue Maurice-Berteaux - IA78002112
- Maison « La Pinsonnette », 6 rue Maurice-Berteaux - IA78002098
- Maison de notable de villégiature dite « les Hirondelles », 33, rue du Maréchal-Leclerc - IA78002065

Ferme :

- Ferme de Bellefontaine - IA78002060

Architecture agricole :

- Ensemble agricole - IA78002110

DOCUMENTATION

I) Sources

Carte de Delagrive (photographie du service)
Carte des chasses (non reproduit)
Plan d'Intendance (non reproduit)

Archives Nationales, Paris.

LL 320 Chapitre Notre Dame de Paris

N I Seine-et-Oise 7 : Plan des Dixmes d'André, Jouy-le-Moutier et Vauréal et du domaine de la ferme d'André levé le 9 mars 1778 (photographié)

N I Seine-et-Oise 52 : Plan du nouveau domaine d'André appartenant à Messieurs de l'Eglise de Paris, seigneurs avec leur situation, nouveaux tenants et aboutissants. 1702 (photographié)

NII, Seine-et-Oise, 107 : carte de la forêt royale de Saint-Germain-en-Laye et de ses environs. 1686 (photographié)

N III Seine-et-Oise 43 : Plan des îles et îlots faisant partie de la seigneurie d'André dont Messieurs du chapitre de l'église de Paris sont seigneurs direct et foncier dudit lieu (photographié)

N III Seine-et-Oise 44 : manque (plan du Fay)

N III Seine-et-Oise 176 : plan de la ferme seigneuriale d'André dépendante du chapitre de Paris (photographié)

N IV Seine-et-Oise 19 : Atlas du plan général de la terre et seigneurie d'André appartenant au chapitre Notre-Dame de Paris, levé en 1731 (photographié)

F14 10078/1 le cours de la Seine : pièce 2, cours de la Seine du Pec à Poissy 1766 (photographié)

pièce 65, plan par Polonceau pour l'emplacement de l'écluse 1824 (photographié)

F14 10113 : projet de canal latéral à l'Oise. On y voit un plan du confluent mais pas utile

M.C. ET/XCII/942

S 134 B Chapitre Notre Dame de Paris

S 135 Chapitre Notre Dame de Paris

Archives départementales

Maurecourt

A.D. Yvelines, Cadastre napoléonien, 3P2/210/01 à 05

A.D. Yvelines, Etat de section, 3P3 1159

A.D. Yvelines, matrice des contributions foncières 3p3 1160 à 1161

A.D. Yvelines, Matrice des propriétés bâties, 3P3 1162 à 1166

78 – Aire d'étude d'Andrésey

Présentation de l'étude du patrimoine

A.D. Yvelines, 3E 2 143
A.D. Yvelines, 7 M 105
A.D. Yvelines, 2 O 8/2
A.D. Yvelines, 2 O 8/3
A.D. Yvelines, 4 Q 98
A.D. Yvelines, 5 Q 198
A.D. Yvelines, 10 Q4 1222

A.D. Yvelines, 8 S 1 Andrésey
A.D. Yvelines, 8 S 4 Chanteloup
A.D. Yvelines, 8 S 9 Maurecourt

BNF, manuscrit
Naf Guilhermy 6112 Andrésey 1844
Naf Guilhermy 6114 Maurecourt 1844

Musée de l'Île-de-France, Sceaux,
Dossiers topographiques

II) Documents figurés :

A.D. Yvelines, cartes postales
Musée de l'Île-de-France, Sceaux, cartes postales

III) Bibliographie :

Abbé Lebeuf, *Histoire de la ville et de tout le diocèse de Paris*, rééd.Paris, Librairie Féchoz et Letouzey, 1883 tome II

Bourgeois (L.), *carte archéologique d'Andrésey*, Conseil général des Yvelines-Service archéologique départemental, 1994, ex. Reprographié, non paginé

Bussière (Roselyne), *Conflans-SainteHonorine, Terre de confluence*, coll. Images du patrimoine n° 233, Paris, Appif, 2005

Charmeux (François), « L'exposition d'automne de Paris », In : *Le Jardin*, p.341

Club historique d'Andrésey.-Andrésey : vingt siècles d'histoire. Andrésey : Club historique d'Andrésey, 1990. Impr. Maury, p. 49, 50
Construction, t. XV, n° 5 mai 1960. (MIDF, Sceaux)

Lachiver (Marcel), *Vin, vigne et vigneronns en région parisienne du XVIIe au XIXe siècle*, Société Historique et Archéologique de Pontoise, du Val d'Oise et du Vexin, 1982

Lachiver, (Marcel), *Le livre de raison de trois générations de vigneronns de Chanteloup au XVIIIe siècle* publié par MSHAPV, Pontoise, 1983, 46 p.

Le Sueur, Bernard, *Conflans-Sainte-Honorine, histoire fluviale de la capitale de la batellerie*, Paris, l'Harmattan, 1994

MJC-Conflans à travers les âges, *Conflans-Sainte-Honorine : Cartes, plans photos aériennes témoins de son histoire*, Ed. MJC-Conflans à travers les âges, 2003, p. 75

78 – Aire d'étude d'Andrézy

Présentation de l'étude du patrimoine

Merger, Michèle, « les mariniers au début du XXe siècle : des forains d'une espèce particulière ». In : *le mouvement social*, n° 32, juillet-septembre 1985, Paris, les Editions Ouvrières

Moriceau (Jean-Marc), *Les fermiers de l'Île-de-France XVe-XVIIIe siècle*, Paris, Fayard, 1994

Roblin (Michel), *Le terroir de Paris aux époques gallo-romaines et franques*, Paris, Picard, 1951

Toutain (M.J), « Le problème d'Andrézy-sur-Seine. Andrézy dans l'Antiquité et au début du Moyen-Âge ». In : *Bulletin archéologique du Comité des travaux historiques et scientifiques*, 1944, tome XLII, pp.508-518

Walckenaer (Charles Athanase), *Histoire de la vie et des ouvrages de J. de La Fontaine*, Paris, Firmin Didot, 1858, p.283-284

TABLE DES ILLUSTRATIONS

1. Documents anciens

doc.01	Plan du nouveau domaine d'Andrézy appartenant au chapitre (partie droite) (1702). Dessin plume aquarellé AN, N I Seine-et-Oise 52	Repro. Inv. L. Kruszyk 06780332XA
doc.02	Vue cavalière de la Grande Rue en 1702. AN, N I Seine et Oise 52	Repro. Inv. L. Kruszyk 20087800025NUC1A
doc.03	Seigneurie d'Andrézy (Détail : Maurecourt). Dessin plume aquarellé AN, N I Seine-et-Oise 7	Repro. Inv. L. Kruszyk 06780342XA
doc.04	Seigneurie d'Andrézy (Détail : Maurecourt) (1731). Dessin plume AN, N IV Seine-et-Oise 19	Repro. Inv. L. Kruszyk 06780348XA
doc.05	Seigneurie d'Andrézy (Détail: Château de Glatigny) (1731). Dessin plume AN, N IV Seine-et-Oise 19	Repro. Inv. L. Kruszyk 06780350XA
doc.06	Seigneurie d'Andrézy (Détail: Maurecourt) (1731). Dessin plume AN, N IV Seine-et-Oise 19	Repro. Inv. L. Kruszyk 06780368XA
doc.07	Plan en 1731 de la Grande Rue. AN, N IV Seine et Oise 19	Repro. Inv. L. Kruszyk 20087800018NUC1A
doc.08	Tableau d'assemblage. Plan, encre, lavis, - cadastre napoléonien A.D. 78	Repro. AD Yvelines 02780673NUCA
doc.09	Section A du parc de Glatigny. Plan, encre, lavis, - cadastre napoléonien A.D. 78	Repro. AD Yvelines 02780674NUCA
doc.10	Section B de Choisy, 1ère feuille. Plan, encre, lavis, - cadastre napoléonien A.D. 78	Repro. AD Yvelines 02780675NUCA
doc.11	Section B de Choisy, 2e feuille. Plan, encre, lavis, - cadastre napoléonien A.D. 78	Repro. AD Yvelines 02780676NUCA
doc.12	Section C de Dangu. Plan, encre, lavis, - cadastre napoléonien A.D. 78	Repro. AD Yvelines 02780677NUCA
doc.13	Section D de Belle-Fontaine. Plan, encre, lavis, - cadastre napoléonien A.D. 78	Repro. AD Yvelines 02780678NUCA

78 – Maurecourt

Ville

doc.14	Section E du Village. Plan, encre, lavis, - cadastre napoléonien A.D. 78	Repro. AD Yvelines 02780679NUCA
doc.15	Vue d'ensemble du village. Carte postale Collection particulière	Repro Durand 20087800544NUC2
doc.16	Le village et ses vignes. Carte postale Collection particulière	Repro Durand 20087800582NUC2A
doc.17	Vue aérienne du centre du village. Carte postale Collection particulière	Repro Durand 20087800588NUC2
doc.18	Vue aérienne du centre du village ; on aperçoit l'école. Carte postale Collection particulière	Repro Durand 20087800587NUC2
doc.19	Vue aérienne du centre du village. Carte postale Collection particulière	Repro Durand 20087800586NUC2A
doc.20	Vue aérienne du centre du village. Carte postale Collection particulière	Repro Durand 20087800585NUC2
doc.21	Vue aérienne du quartier de l'église. Carte postale Collection particulière	Repro Durand 20087800583NUC2
doc.22	Différentes vues de la ville. Carte postale Collection particulière	Repro Durand 20087800501NUC2
doc.23	Différentes vues de la ville. Carte postale Collection particulière	Repro Durand 20087800502NUC2A
doc.24	L'actuelle rue du Maréchal Leclerc, en face de l'église : l'hôtel le Moulin à vent devenu café tabac. Photographie Collection particulière	Repro Durand 20087800472NUC2A
doc.25	L'actuelle rue du Maréchal Leclerc, en face de l'église : l'hôtel le Moulin à vent. Photographie Collection particulière	Repro Durand 20087800471NUC2A
doc.26	La place de l'église en direction de Pontoise. Carte postale Collection particulière	Repro Durand 20087800528NUC2
doc.27	Hôtel restaurant sur la place de l'église. Carte postale Collection particulière	Repro Durand 20087800527NUC2

78 – Maurecourt

Ville

doc.28	Commerces de la place de l'église. Carte postale Collection particulière	Repro Durand 20087800526NUC2
doc.29	Vue générale de la rue du Maréchal-Leclerc. Au premier plan l'hôtel du Moulin à vent. Carte postale Musée de l'Île-de-France, Sceaux, (Hauts-de-Seine)	Repro. Inv. J.-B. Vialles 02780591XB
doc.30	L'ancien hôtel-restaurant. Carte postale Collection particulière	Repro Durand 20087800530NUC2
doc.31	L'actuelle rue du Maréchal Leclerc, en face de l'église. Photographie Collection particulière	Repro Durand 20087800470NUC2A
doc.32	Commerces de la place de l'église. Carte postale Collection particulière	Repro Durand 20087800525NUC2
doc.33	La place de l'église en direction d'Andrésy. Carte postale Collection particulière	Repro Durand 20087800529NUC2
doc.34	L'ancien hôtel Saint Vincent aujourd'hui boucherie. Carte postale Collection particulière	Phot. Inv. L. Kruszyk 07780163XA
doc.35	Ancien hôtel-restaurant actuellement charcuterie. Carte postale Collection particulière	Repro Durand 20087800533NUC2
doc.36	Ancien hôtel-restaurant actuellement charcuterie. Carte postale Collection particulière	Repro Durand 20087800531NUC2
doc.37	Le début de la rue de Pontoise. Carte postale Collection particulière	Repro Durand 20087800532NUC2
doc.38	La rue de Pontoise. Carte postale Collection particulière	Repro Durand 20087800578NUC2
doc.39	La rue Itasse. Carte postale Collection particulière	Repro Durand 20087800557NUC2
doc.40	La rue de Paris près de l'église. Carte postale Collection particulière	Repro Durand 20087800577NUC2
doc.41	La rue de Paris avant la construction de la mairie. Carte postale Collection particulière	Repro Durand 20087800573NUC2

78 – Maurecourt

Ville

doc.42	La rue de Paris avant la construction de la mairie. Carte postale Collection particulière	Repro Durand 20087800572NUC2
doc.43	La rue de Paris avant la construction de la mairie. Carte postale Collection particulière	Repro Durand 20087800571NUC2
doc.44	La rue principale devant l'église. Carte postale Collection particulière	Repro Durand 20087800496NUC2
doc.45	La rue Carnot. Carte postale Collection particulière	Repro Durand 20087800560NUC2
doc.46	L'ancienne rue de la Mairie, actuellement rue du général de Gaulle. Carte postale Collection particulière	Repro Durand 20087800561NUC2
doc.47	L'ancienne rue de la Mairie, actuellement rue du général de Gaulle et son puits. Carte postale Collection particulière	Repro Durand 20087800562NUC2
doc.48	L'ancienne rue de la Mairie, actuellement rue du général de Gaulle et son puits. carte postale Collection particulière	Repro Durand 20087800563NUC2
doc.49	L'ancienne rue de la Mairie, actuellement rue du général de Gaulle. Carte postale Collection particulière	Repro Durand 20087800565NUC2
doc.50	Le puits de l'ancienne rue de la Mairie, actuellement rue du général de Gaulle. Carte postale Collection particulière	Repro Durand 20087800567NUC2
doc.51	L'ancienne rue de la Mairie, actuellement rue du général de Gaulle. Carte postale Collection particulière	Repro Durand 20087800568NUC2
doc.52	L'ancienne rue de la Mairie, actuellement rue du général de Gaulle. Carte postale Collection particulière	Repro Durand 20087800569NUC2
doc.53	La rue de Paris. Carte postale Collection particulière	Repro Durand 20087800574NUC2
doc.54	La rue de Paris et la statue de la Vierge. Carte postale Collection particulière	Repro Durand 20087800575NUC2

78 – Maurecourt

Ville

doc.55	La rue de Paris. Carte postale Collection particulière	Repro Durand 20087800576NUC2
doc.56	La rue Maurice-Berteaux. Carte postale Collection particulière	Repro Durand 20087800570NUC2
doc.57	La rue Maurice-Berteaux. Carte postale Collection particulière	Repro Durand 20087800559NUC2
doc.58	Vue du quai à Fin d'Oise. Carte postale Collection particulière	Repro Durand 20087800590NUC2
doc.59	Le quartier de Fin d'Oise. Carte postale Collection particulière	Repro Durand 20087800555NUC2
doc.60	Ancienne usine d'acétylène dans l'actuelle rue Maurice-Berteaux. Carte postale Collection particulière	Repro Durand 20087800558NUC2
doc.61	Route en montant vers le Faÿ. Carte postale Collection particulière	Repro Durand 20087800503NUC2A
doc.62	Route à la sortie du village. Carte postale Collection particulière	Repro Durand 20087800504NUC2
doc.63	Route à la sortie du village. Carte postale Collection particulière	Repro Durand 20087800505NUC2
doc.64	Route à l'entrée du village. Carte postale Collection particulière	Repro Durand 20087800506NUC2
doc.65	Route à l'entrée du village. Carte postale Collection particulière	Repro Durand 20087800507NUC2
doc.66	Route montant vers l'Hautil. Carte postale Collection particulière	Repro Durand 20087800508NUC2
doc.67	Le chemin qui conduit à la halte de Maurecourt. Carte postale Collection particulière	Repro Durand 20087800522NUC2
doc.68	La croix de la Noue. Carte postale Collection particulière	Repro Durand 20087800495NUC2

78 – Maurecourt

Ville

doc.69	La croix de la Noue. Carte postale Collection particulière	Repro Durand 20087800494NUC2
doc.70	La croix de la Noue. Carte postale Collection particulière	Repro Durand 20087800493NUC2A
doc.71	Souvenir de Maurecourt. Photographie Collection particulière	Repro Durand 20087800462NUC2A
doc.72	Vacances à Maurecourt. Photographie Collection particulière	Repro Durand 20087800460NUC2A
doc.73	Les bords de l'Oise : le chemin de halage, la buvette et le pont Eiffel. Photographie Collection particulière	Repro Durand 20087800469NUC2A
doc.74	Les bords de l'Oise: la pêche. Photographie Collection particulière	Repro Durand 20087800468NUC2
doc.75	Les bords de l'Oise. Photographie Collection particulière	Repro Durand 20087800467NUC2A
doc.76	Le port de Maurecourt. Photographie Collection particulière	Repro Durand 20087800465NUC2A
doc.77	Le port de Maurecourt. Photographie Collection particulière	Repro Durand 20087800466NUC2
doc.78	Chantiers de réparation des bateaux. Photographie Collection particulière	Repro Durand 20087800474NUC2
doc.79	Le pont suspendu. Carte postale Collection particulière	Repro Durand 20087800551NUC2
doc.80	Le pont suspendu (détruit). Carte postale Collection particulière	Repro Durand 20087800511NUC2
doc.81	Le pont de Fin d'Oise qui a remplacé le pont suspendu. Carte postale Collection particulière	Repro Durand 20087800550NUC2
doc.82	Le pont Eiffel. Carte postale Collection particulière	Repro Durand 20087800547NUC2

78 – Maurecourt

Ville

doc.83	Le quartier de Fin d'Oise et le pont Eiffel. Carte postale Collection particulière	Repro Durand 20087800546NUC2
doc.84	Bords d'Oise. Carte postale Collection particulière	Repro Durand 20087800510NUC2
doc.85	Fin d'Oise lors des inondations de 1910. Carte postale Collection particulière	Repro Durand 20087800534NUC2
doc.86	Fin d'Oise lors des inondations de 1910. Carte postale Collection particulière	Repro Durand 20087800535NUC2
doc.87	Une maison à Fin d'Oise lors des inondations de 1910. Carte postale Collection particulière	Repro Durand 20087800536NUC2A
doc.88	Les quais de Fin d'Oise lors des inondations de 1910. Carte postale Collection particulière	Repro Durand 20087800537NUC2
doc.89	Maison et ferme. Carte postale Collection particulière	Repro Durand 20087800509NUC2
doc.90	L'église et la mairie. Carte postale Collection particulière	Repro Durand 20087800539NUC2
doc.91	La poste, l'église et la mairie. Carte postale Collection particulière	Repro Durand 20087800540NUC2
doc.92	Une maison à Fin d'Oise. Carte postale Collection particulière	Repro Durand 20087800542NUC2
doc.93	La cité Julia. Carte postale Collection particulière	Repro Durand 20087800492NUC2

2. Vues actuelles

fig.01	Vue des champs du quartier de Glatigny.	Phot. Inv. L. Kruszyk 07780191XA
fig.02	La place devant l'église.	Phot. Inv. L. Kruszyk 07780161XA
fig.03	La sente du village.	Phot. Inv. L. Kruszyk 07780074XA

78 – Maurecourt

Ville

fig.04	Vue de l'ancienne grande rue du village, actuellement rue du Général-de-Gaulle.	Phot. Inv. L. Kruszyk 07780066XA
fig.05	Alignement de pignons rue de Pontoise.	Phot. Inv. L. Kruszyk 07780249XA
fig.06	La rue de la ville de Paris sous laquelle se trouve l'émissaire.	Phot. Inv. L. Kruszyk 07780056XA
fig.07	La Rue de l'Eperon, vue d'ensemble. Elle comporte de nombreux pavillons habités par des marinières à la retraite.	Phot. Inv. L. Kruszyk 07780260XA
fig.08	Maison en cours de rénovation, 1 rue de la Gare, la façade latérale donne sur la rue de la Gare.	Phot. Inv. L. Kruszyk 07780270XA
fig.09	Maison en cours de rénovation, 1 rue de la Gare une porte latérale.	Phot. Inv. L. Kruszyk 07780271XA
fig.11	Une ancienne maison rurale à passage charretier rue de Pontoise.	Phot. Inv. L. Kruszyk 07780247XA
fig.12	Une ancienne maison rurale rue de Pontoise.	Phot. Inv. L. Kruszyk 07780245XA
fig.13	Mur ancien d'une maison à l'angle de la rue du général de Gaulle et du chemin des Tartaleau.	Phot. Inv. L. Kruszyk 07780243XA
fig.14	Vue d'une ancienne maison de campagne du XVIIIe siècle découpée en plusieurs parcelles. C'est là que Berthe Morisot venait chez sa sœur.	Phot. Inv. L. Kruszyk 07780070XA
fig.15	Vue d'une ancienne maison de campagne du XVIIIe siècle découpée en plusieurs parcelles. La façade sur jardin.	Phot. Inv. L. Kruszyk 07780072XA
fig.16	Vue d'une ancienne exploitation agricole, 23-25 rue du Général-de-Gaulle.	Phot. Inv. L. Kruszyk 07780068XA
fig.17	Vue d'ensemble de l'école La Cerisaie, 15 rue Maurice-Berteaux.	Phot. Inv. L. Kruszyk 20087800267NUC4A
fig.18	Un ancien atelier, 64 rue Maurice-Berteaux. Vue d'ensemble.	Phot. Inv. L. Kruszyk 20087800097NUC4A
fig.19	Un ancien atelier, 64 rue Maurice-Berteaux. Le fronton.	Phot. Inv. L. Kruszyk 20087800098NUC4A
fig.20	Un ancien atelier, 64 rue Maurice-Berteaux. Le fronton : détail sculpté.	Phot. Inv. L. Kruszyk 20087800099NUC4A
fig.21	La croix de la Noue. Seul le socle est ancien.	Phot. Inv. L. Kruszyk 20087800095NUC4A
fig.22	Ancienne croix de chemin.	Phot. Inv. L. Kruszyk 07780252XA
fig.23	Vue d'un hangar agricole.	Phot. Inv. L. Kruszyk 07780144XA

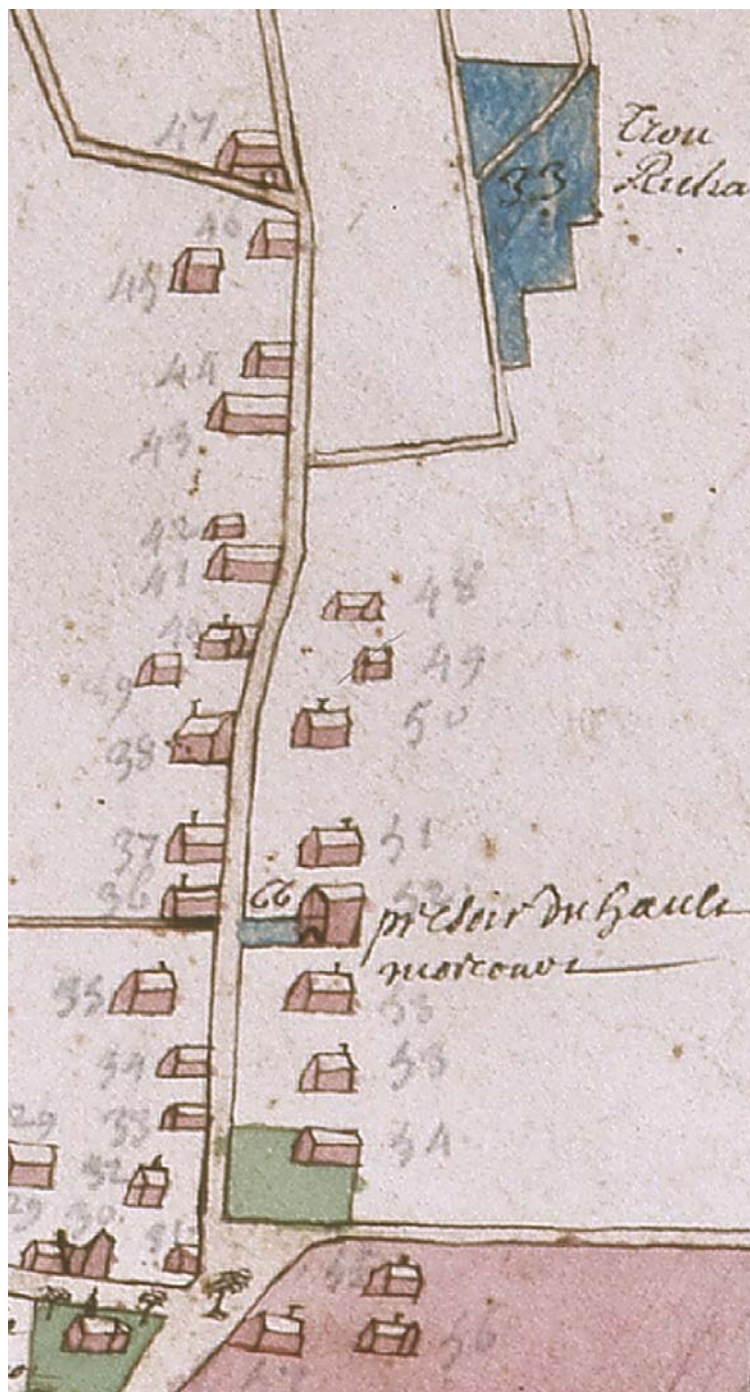
78 - Maurecourt, ville

doc01	Plan du nouveau domaine d'Andrésy appartenant au chapitre (partie droite), 1702. Dessin plume aquarellé Archives nationales, Paris, N I Seine-et-Oise 52.	(c) Région Ile-de-France - Inventaire général du patrimoine culturel / Kruszyk, Laurent (reproduction) 06780332XA 06780333XA
-------	---	--



78 - Maurecourt, ville

doc02	Vue cavalière de la Grande Rue en 1702. Archives nationales, Paris, N I Seine et Oise 52.	(c) Région Ile-de-France - Inventaire général du patrimoine culturel / Kruszyk, Laurent (reproduction) 20087800025NUC1A 06780332XA
-------	--	--



78 - Maurecourt, ville

doc03	Seigneurie d'Andrésy (Détail : Maurecourt). Dessin plume aquarellé Archives nationales, Paris, N I Seine-et-Oise 7.	(c) Région Ile-de-France - Inventaire général du patrimoine culturel / Kruszyk, Laurent (reproduction) 06780342XA 06780343XA
-------	---	--



78 - Maurecourt, ville

doc04	Seigneurie d'Andrésy (Détail : Maurecourt), 1731. Dessin plume Archives nationales, Paris, N IV Seine-et-Oise 19.	(c) Région Ile-de-France - Inventaire général du patrimoine culturel / Kruszyk, Laurent (reproduction) 06780348XA 06780349XA
-------	---	--



78 - Maurecourt, ville

doc05	Seigneurie d'Andrésy (Détail: Château de Glatigny), 1731. Dessin plume Archives nationales, Paris, N IV Seine-et-Oise 19.	(c) Région Ile-de-France - Inventaire général du patrimoine culturel / Kruszyk, Laurent (reproduction) 06780350XA 06780351XA
-------	---	--



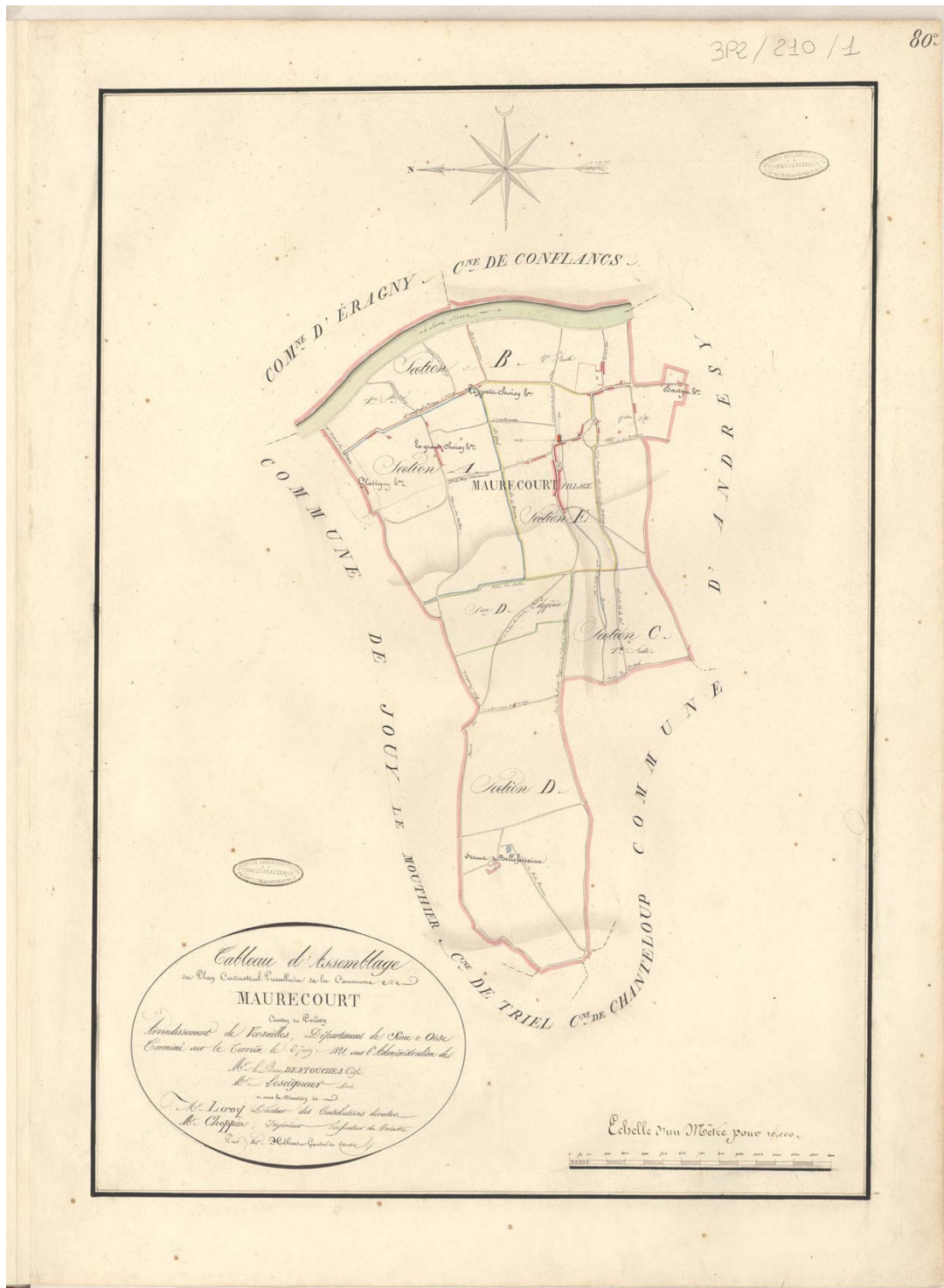
78 - Maurecourt, ville

doc07	Plan en 1731 de la Grande Rue. Archives nationales, Paris, N IV Seine et Oise 19.	(c) Région Ile-de-France - Inventaire général du patrimoine culturel / Kruszyk, Laurent (reproduction) 20087800018NUC1A 06780368XA
-------	--	--



78 - Maurecourt, ville

doc08	Tableau d'assemblage. Plan, encre, lavis Cadastre napoléonien. Archives départementales des Yvelines, Montigny-le-Bretonneux	(c) Région Ile-de-France - Inventaire général du patrimoine culturel / Archives départementales des Yvelines (reproduction) 02780673NUCA
-------	---	---



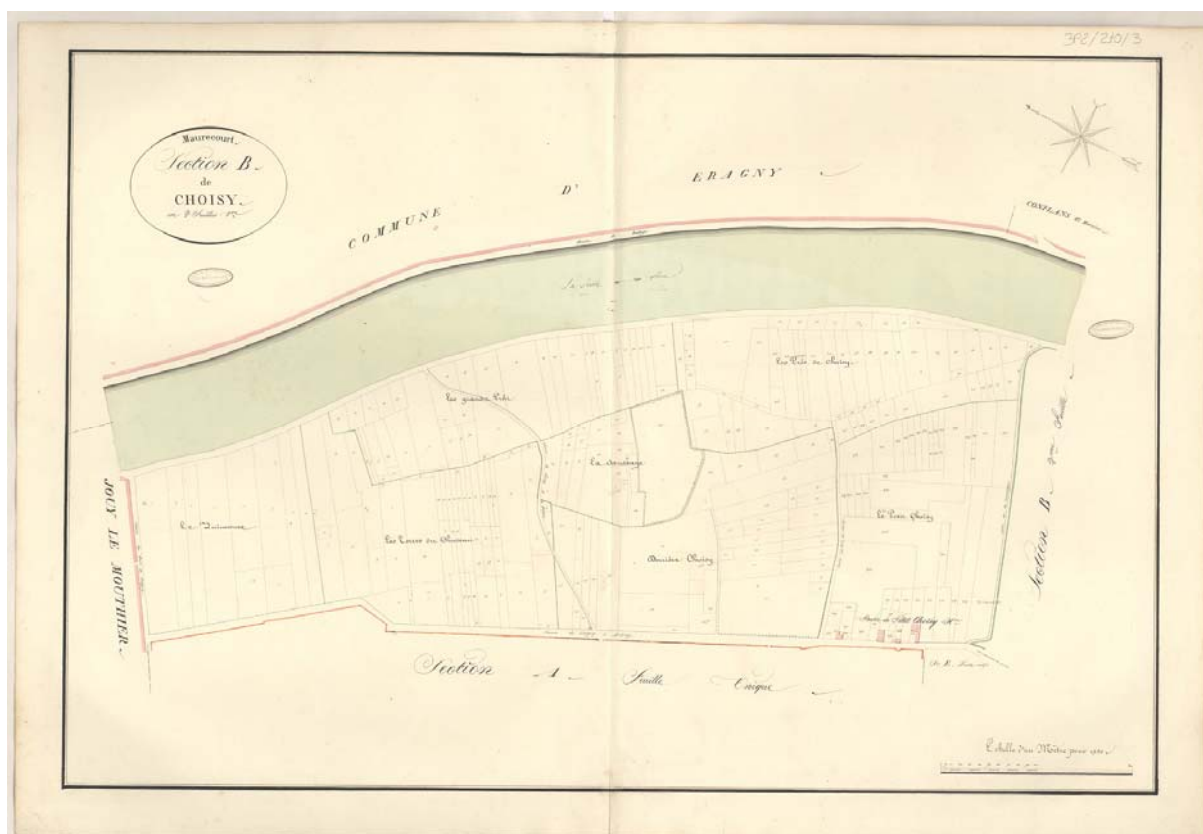
78 - Maurecourt, ville

doc09	Section A du parc de Glatigny Plan, encre, lavis Cadastre napoléonien. Archives départementales des Yvelines, Montigny- le-Bretonneux	(c) Région Ile-de-France - Inventaire général du patrimoine culturel / Archives départementales des Yvelines (reproduction) 02780674NUCA
-------	---	---



78 - Maurecourt, ville

doc10	Section B de Choisy, 1ère feuille Plan, encre, lavis Cadastre napoléonien. Archives départementales des Yvelines, Montigny- le-Bretonneux	(c) Région Ile-de-France - Inventaire général du patrimoine culturel / Archives départementales des Yvelines (reproduction) 02780675NUCA
-------	---	---



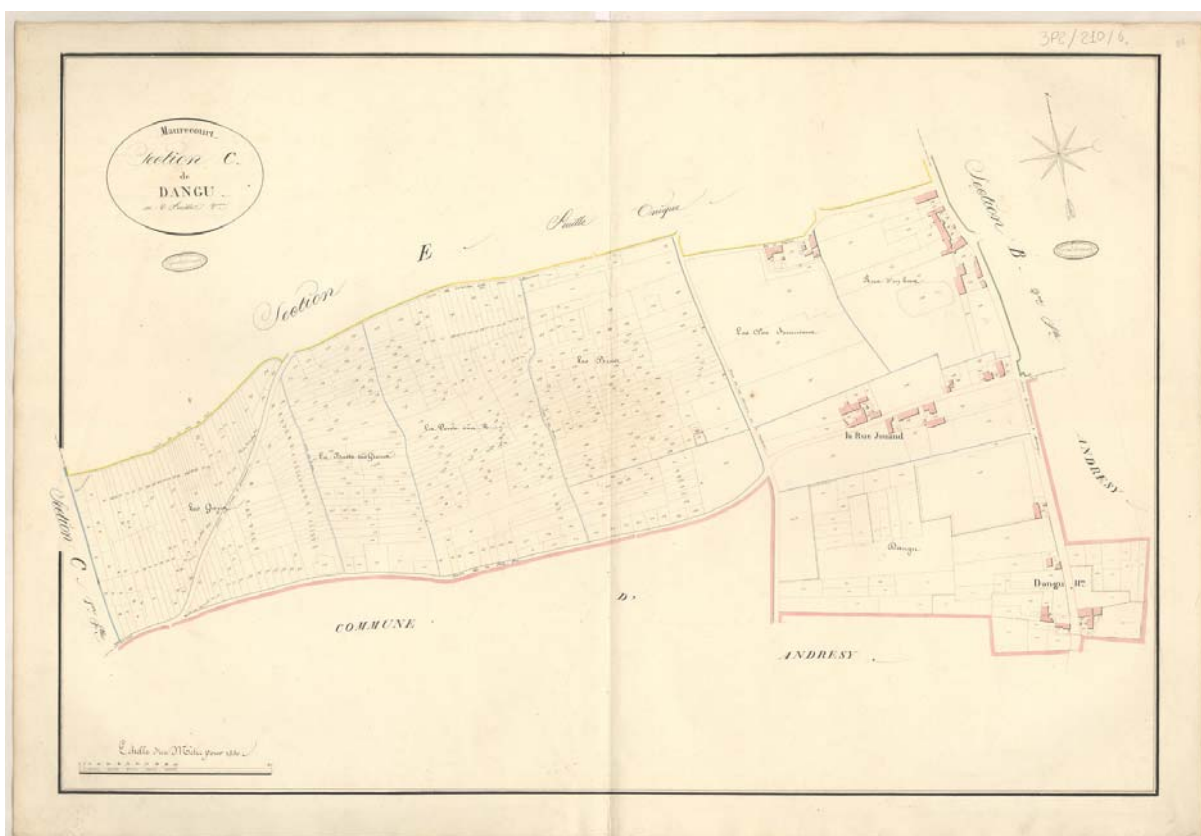
78 - Maurecourt, ville

doc11	Section B de Choisy, 2e feuille Plan, encre, lavis Cadastre napoléonien. Archives départementales des Yvelines, Montigny- le-Bretonneux	(c) Région Ile-de-France - Inventaire général du patrimoine culturel / Archives départementales des Yvelines (reproduction) 02780676NUCA
-------	---	---



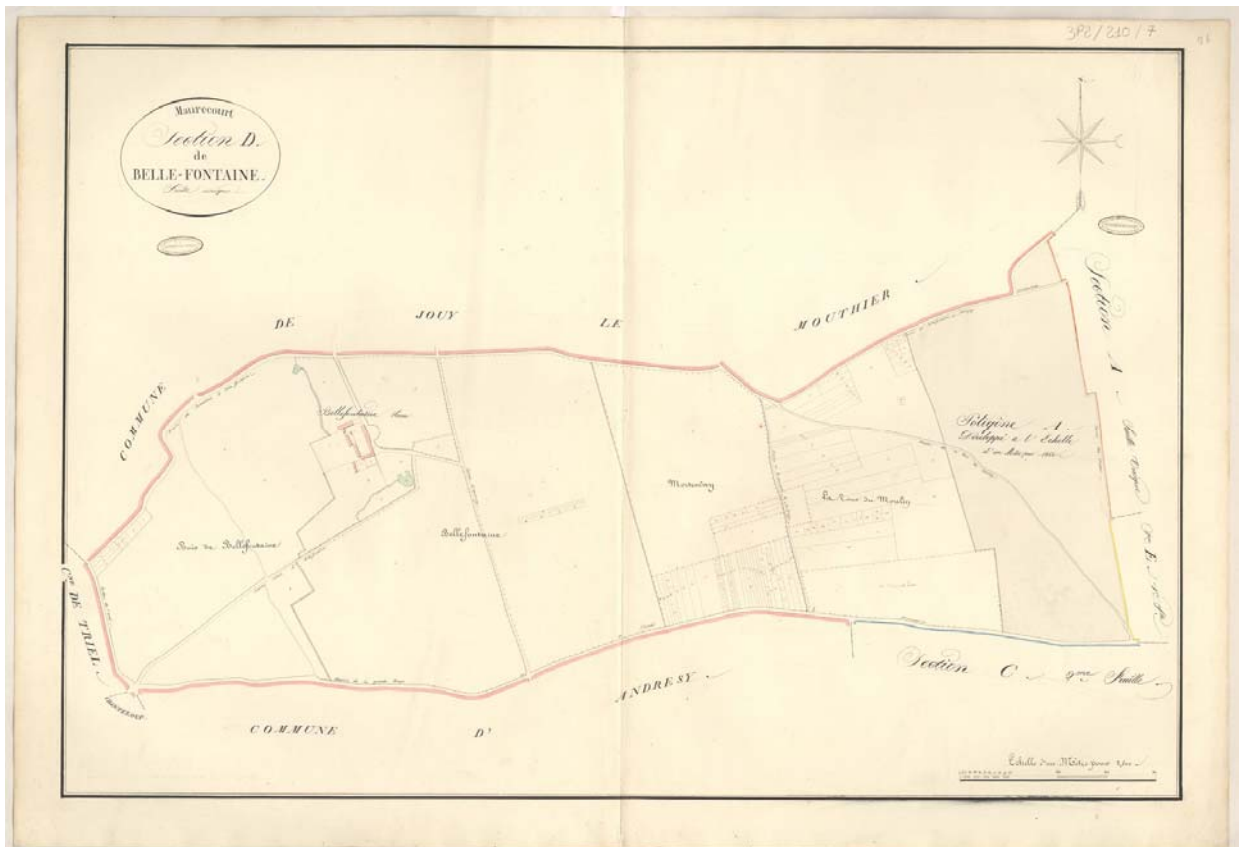
78 - Maurecourt, ville

doc12	Section C de Dangu Plan, encre, lavis Cadastre napoléonien. Archives départementales des Yvelines, Montigny- le-Bretonneux	(c) Région Ile-de-France - Inventaire général du patrimoine culturel / Archives départementales des Yvelines (reproduction) 02780677NUCA
-------	--	---



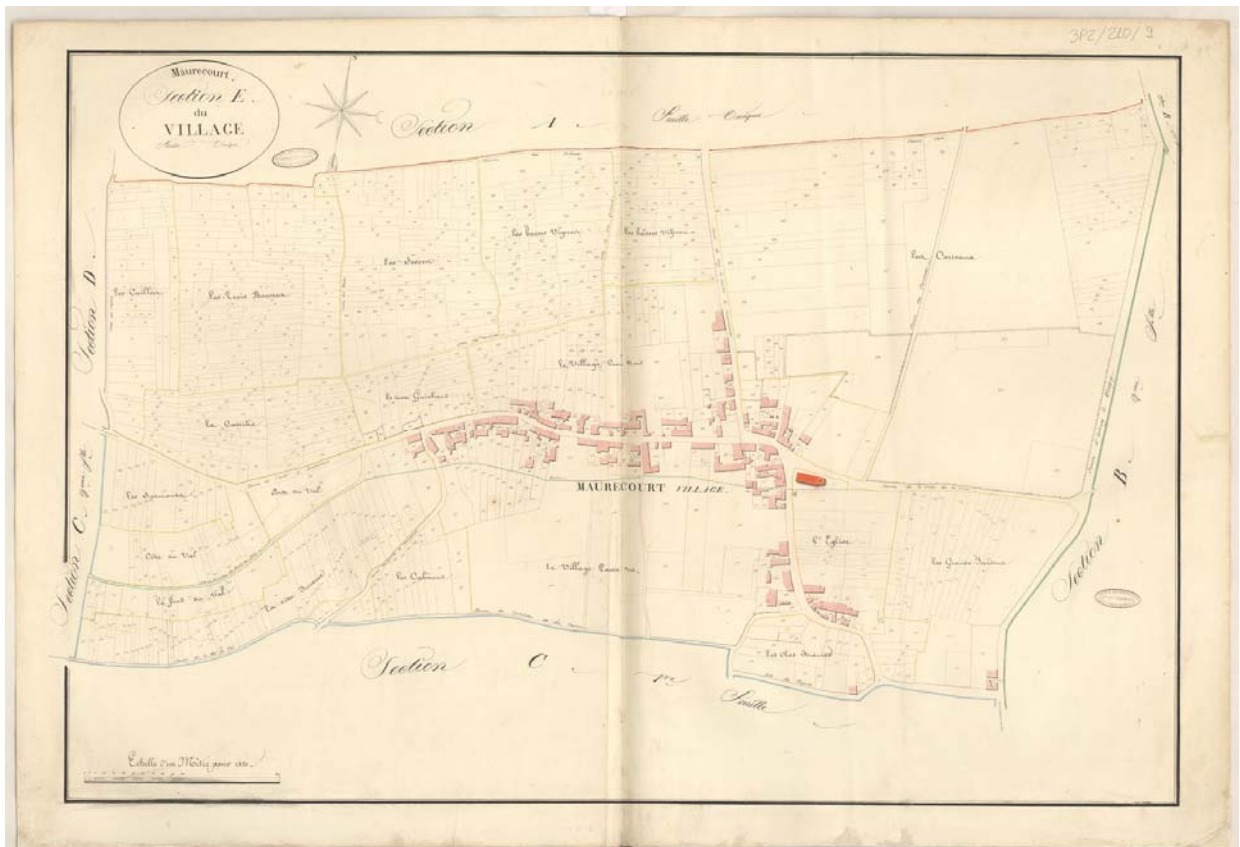
78 - Maurecourt, ville

doc13	Section D de Belle-Fontaine Plan, encre, lavis Cadastre napoléonien. Archives départementales des Yvelines, Montigny- le-Bretonneux	(c) Région Ile-de-France - Inventaire général du patrimoine culturel / Archives départementales des Yvelines (reproduction) 02780678NUCA
-------	---	---



78 - Maurecourt, ville

doc14	Section E du Village Plan, encre, lavis Cadastre napoléonien. Archives départementales des Yvelines, Montigny- le-Bretonneux	(c) Région Ile-de-France - Inventaire général du patrimoine culturel / Archives départementales des Yvelines (reproduction) 02780679NUCA
-------	--	---



78 - Maurecourt, ville

doc15	Vue d'ensemble du village Carte postale Collection particulière	(c) Région Ile-de-France - Inventaire général du patrimoine culturel / Durand, Pascal (reproduction) 20087800544NUC2
-------	---	--



78 - Maurecourt, ville

doc16	Le village et ses vignes Carte postale Collection particulière	(c) Région Ile-de-France - Inventaire général du patrimoine culturel / Durand, Pascal (reproduction) 20087800582NUC2A
-------	--	---



78 - Maurecourt, ville

doc17	Vue aérienne du centre du village Carte postale Collection particulière	(c) Région Ile-de-France - Inventaire général du patrimoine culturel / Durand, Pascal (reproduction) 20087800588NUC2
-------	---	--



78 - Maurecourt, ville

doc18	Vue aérienne du centre du village ; on aperçoit l'école Carte postale Collection particulière	(c) Région Ile-de-France - Inventaire général du patrimoine culturel / Durand, Pascal (reproduction) 20087800587NUC2
-------	---	--



78 - Maurecourt, ville

doc19	Vue aérienne du centre du village Carte postale Collection particulière	(c) Région Ile-de-France - Inventaire général du patrimoine culturel / Durand, Pascal (reproduction) 20087800586NUC2A
-------	---	---



78 - Maurecourt, ville

doc20	Vue aérienne du centre du village Carte postale Collection particulière	(c) Région Ile-de-France - Inventaire général du patrimoine culturel / Durand, Pascal (reproduction) 20087800585NUC2
-------	---	--



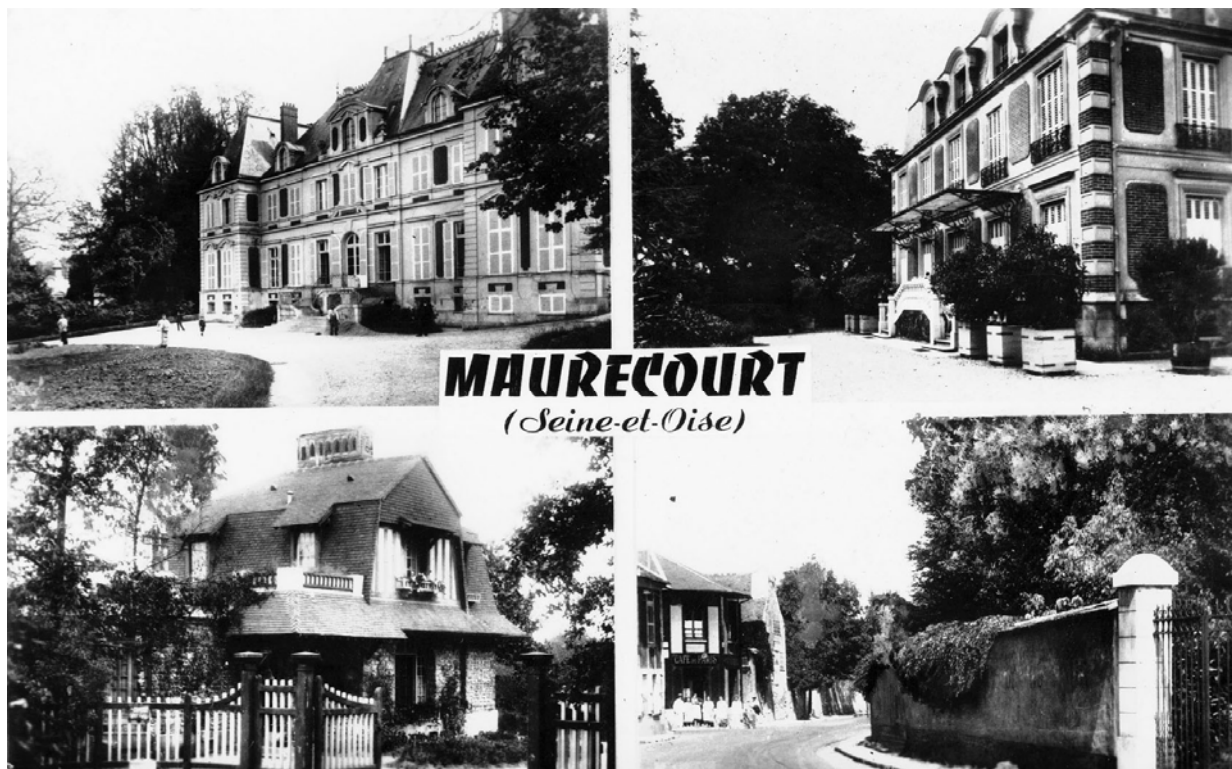
78 - Maurecourt, ville

doc21	Vue aérienne du quartier de l'église Carte postale Collection particulière	(c) Région Ile-de-France - Inventaire général du patrimoine culturel / Durand, Pascal (reproduction) 20087800583NUC2
-------	--	--



78 - Maurecourt, ville

doc22	Différentes Vues de la ville Carte postale Collection particulière	(c) Région Ile-de-France - Inventaire général du patrimoine culturel / Durand, Pascal (reproduction) 20087800501NUC2
-------	--	--



78 - Maurecourt, ville

doc23	Différentes Vues de la ville Carte postale Collection particulière	(c) Région Ile-de-France - Inventaire général du patrimoine culturel / Durand, Pascal (reproduction) 20087800502NUC2A
-------	--	---



78 - Maurecourt, ville

doc24	L'actuelle rue du Maréchal Leclerc, en face de l'église : l'hôtel le Moulin à vent devenu café tabac Photographie Collection particulière	(c) Région Ile-de-France - Inventaire général du patrimoine culturel / Durand, Pascal (reproduction) 20087800472NUC2A
-------	---	---



78 - Maurecourt, ville

doc25	L'actuelle rue du Maréchal Leclerc, en face de l'église : l'hôtel le Moulin à vent Photographie Collection particulière	(c) Région Ile-de-France - Inventaire général du patrimoine culturel / Durand, Pascal (reproduction) 20087800471NUC2A
-------	---	---



78 - Maurecourt, ville

doc26	La place de l'église en direction de Pontoise Carte postale Collection particulière	(c) Région Ile-de-France - Inventaire général du patrimoine culturel / Durand, Pascal (reproduction) 20087800528NUC2
-------	---	--



78 - Maurecourt, ville

doc27	Hôtel restaurant sur la place de l'église Carte postale Collection particulière	(c) Région Ile-de-France - Inventaire général du patrimoine culturel / Durand, Pascal (reproduction) 20087800527NUC2
-------	---	--



78 - Maurecourt, ville

doc28	Commerces de la place de l'Eglise Carte postale Collection particulière	(c) Région Ile-de-France - Inventaire général du patrimoine culturel / Durand, Pascal (reproduction) 20087800526NUC2
-------	---	--



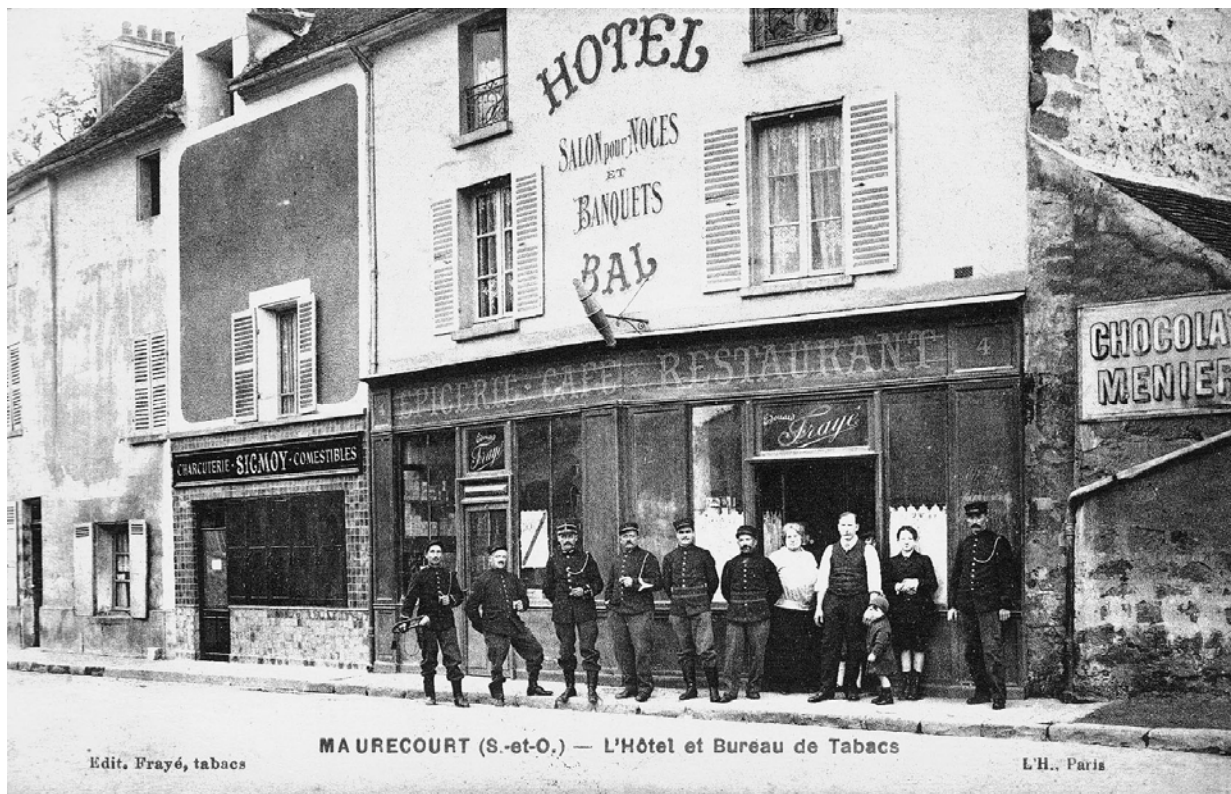
78 - Maurecourt, ville

doc29	Vue générale de La rue du Maréchal-Leclerc. Au premier Plan l'hôtel du Moulin à vent Carte postale Musée de l'Ile-de-France, Sceaux (Hauts-de-Seine)	(c) Région Ile-de-France - Inventaire général du patrimoine culturel / Vialles, Jean-Bernard (reproduction) 02780591XB
-------	--	---



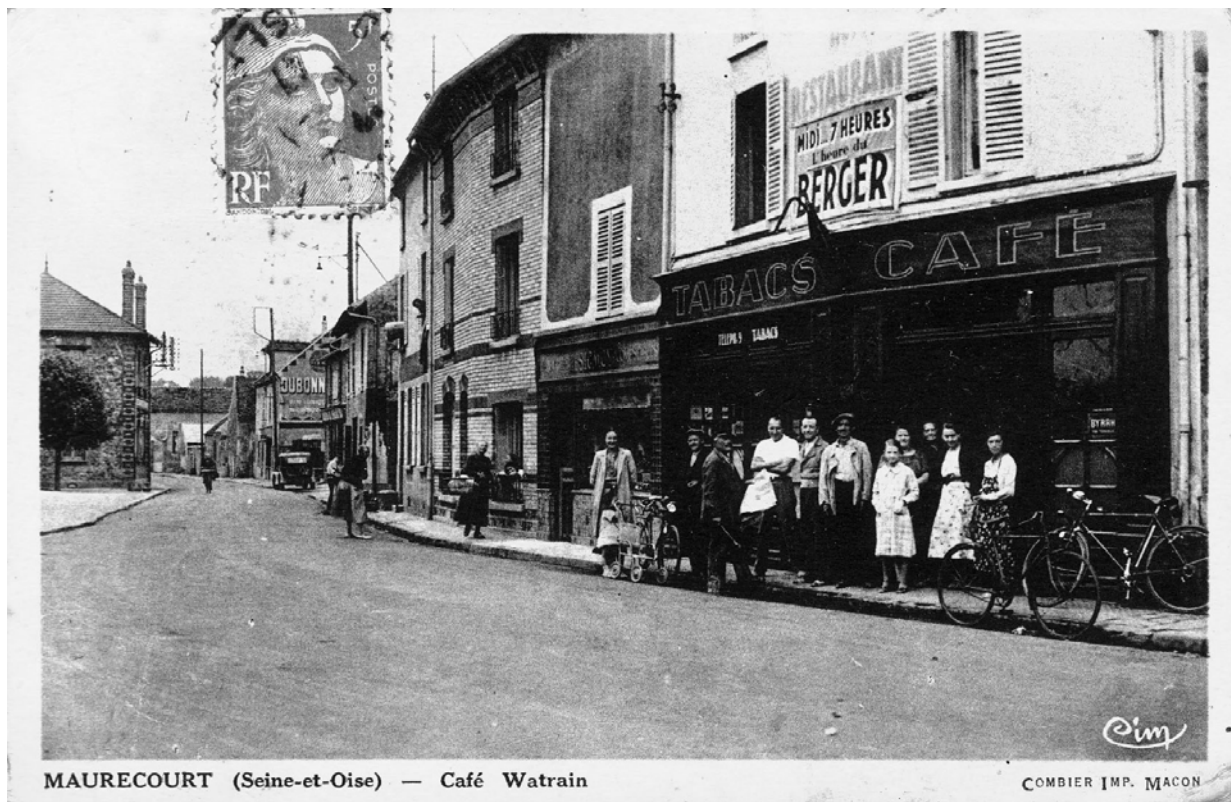
78 - Maurecourt, ville

doc30	L'ancien hôtel-restaurant et bureau de tabacs Carte postale Collection particulière	(c) Région Ile-de-France - Inventaire général du patrimoine culturel / Durand, Pascal (reproduction) 20087800530NUC2
-------	---	--



78 - Maurecourt, ville

doc31	L'actuelle rue du Maréchal Leclerc, en face de l'église Photographie Collection particulière	(c) Région Ile-de-France - Inventaire général du patrimoine culturel / Durand, Pascal (reproduction) 20087800470NUC2A
-------	--	---



78 - Maurecourt, ville

doc32	Commerces de la place de l'Eglise Carte postale Collection particulière	(c) Région Ile-de-France - Inventaire général du patrimoine culturel / Durand, Pascal (reproduction) 20087800525NUC2
-------	---	--



78 - Maurecourt, ville

doc33	La place de l'église en direction d'Andrésy Carte postale Collection particulière	(c) Région Ile-de-France - Inventaire général du patrimoine culturel / Durand, Pascal (reproduction) 20087800529NUC2
-------	---	--



78 - Maurecourt, ville

doc34	L'ancien hôtel Saint Vincent aujourd'hui boucherie Carte postale Collection particulière	(c) Région Ile-de-France - Inventaire général du patrimoine culturel / Kruszyk, Laurent 07780163XA
-------	--	--



78 - Maurecourt, ville

doc35	Ancien hôtel-restaurant Saint-Vincent, actuellement charcuterie Carte postale Collection particulière	(c) Région Ile-de-France - Inventaire général du patrimoine culturel / Durand, Pascal (reproduction) 20087800533NUC2
-------	---	--



78 - Maurecourt, ville

doc36	Ancien hôtel-restaurant Saint-Vincent, actuellement charcuterie Carte postale Collection particulière	(c) Région Ile-de-France - Inventaire général du patrimoine culturel / Durand, Pascal (reproduction) 20087800531NUC2
-------	--	--



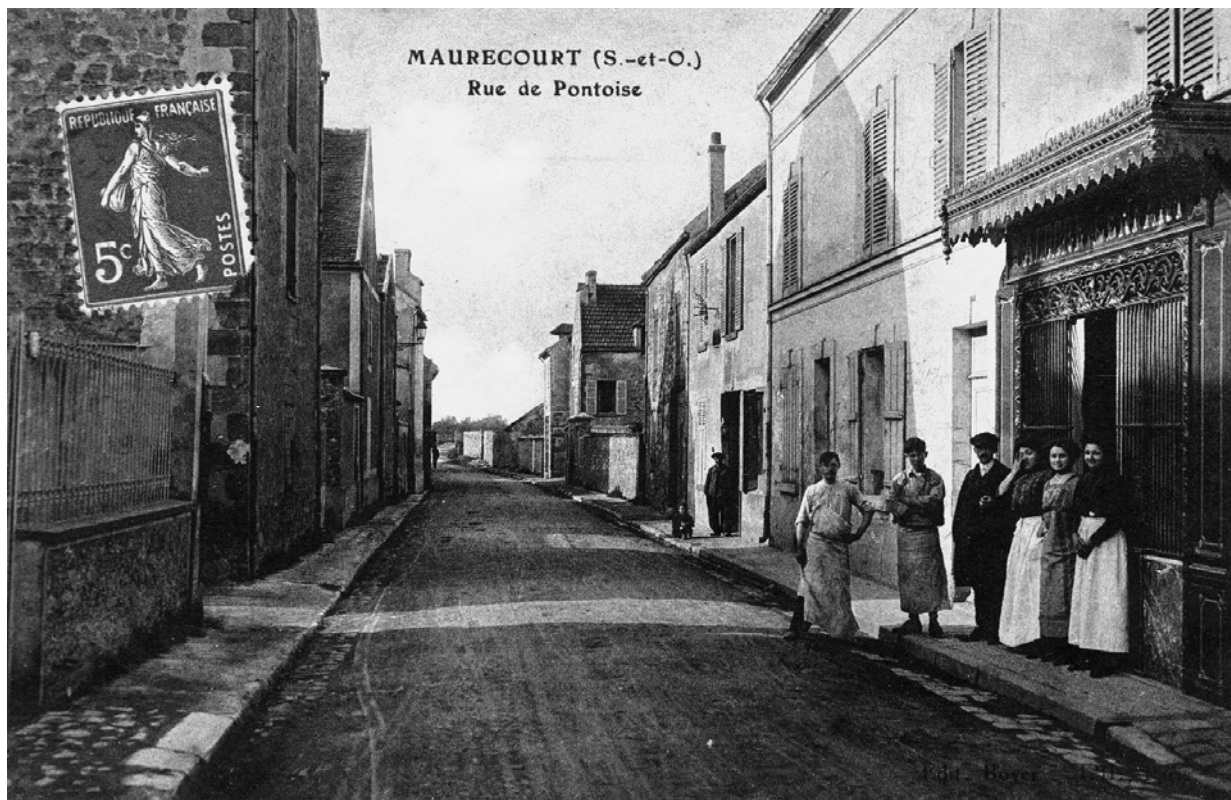
78 - Maurecourt, ville

doc37	Le début de La rue de Pontoise Carte postale Collection particulière	(c) Région Ile-de-France - Inventaire général du patrimoine culturel / Durand, Pascal (reproduction) 20087800532NUC2
-------	--	--



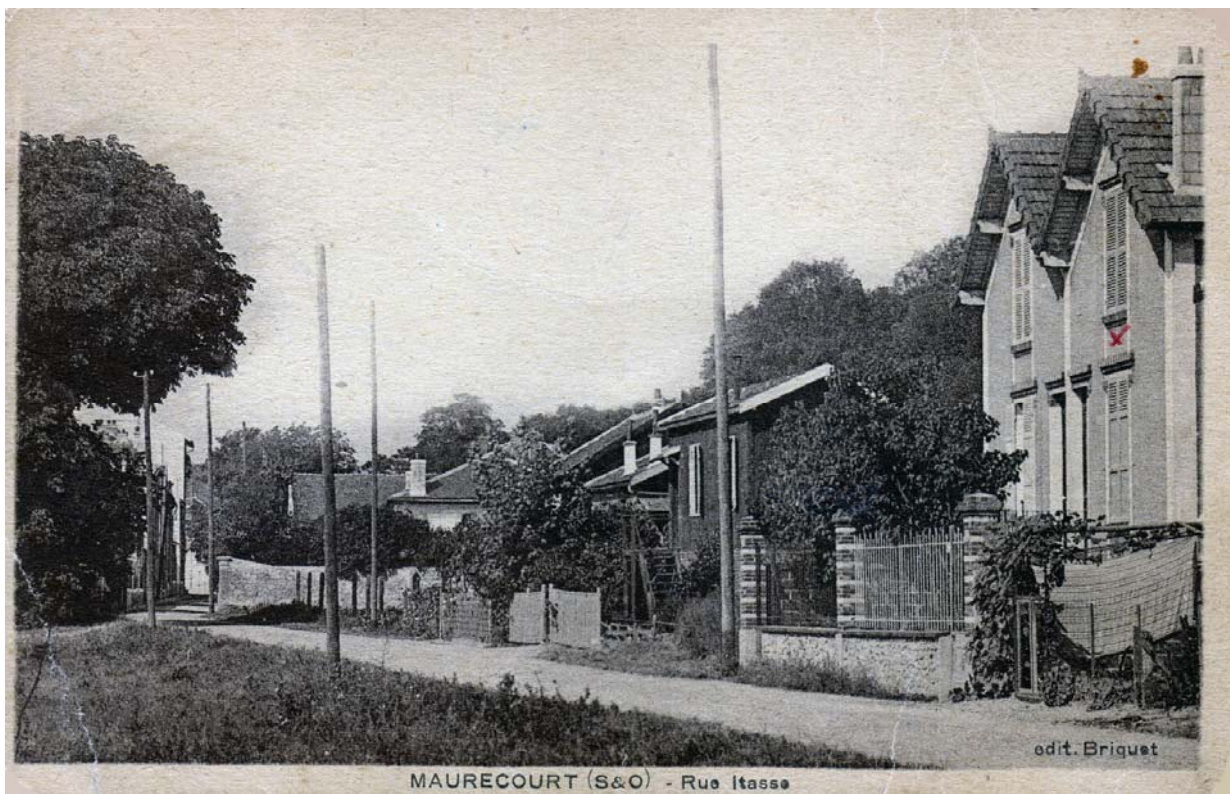
78 - Maurecourt, ville

doc38	La rue de Pontoise Carte postale Collection particulière	(c) Région Ile-de-France - Inventaire général du patrimoine culturel / Durand, Pascal (reproduction) 20087800578NUC2
-------	--	--



78 - Maurecourt, ville

doc39	La rue Itasse Carte postale Collection particulière	(c) Région Ile-de-France - Inventaire général du patrimoine culturel / Durand, Pascal (reproduction) 20087800557NUC2
-------	---	--



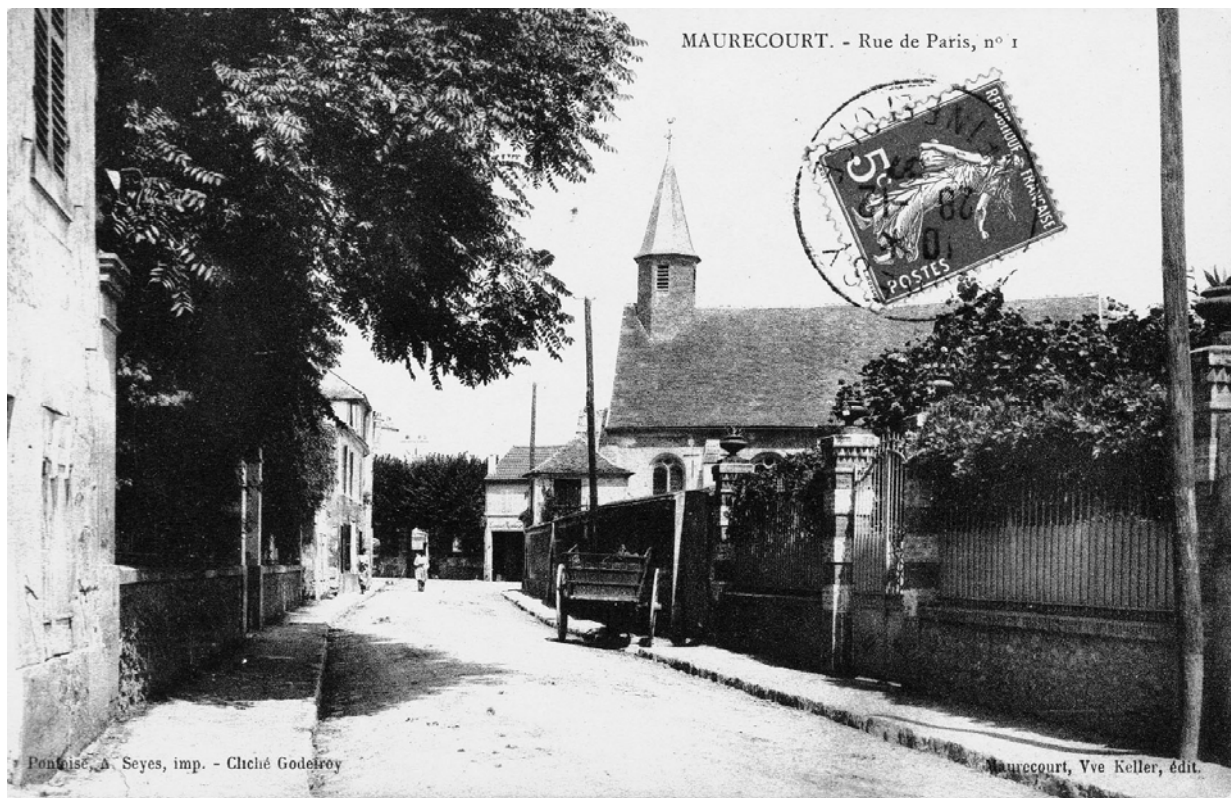
78 - Maurecourt, ville

doc40	La rue de Paris près de l'église Carte postale Collection particulière	(c) Région Ile-de-France - Inventaire général du patrimoine culturel / Durand, Pascal (reproduction) 20087800577NUC2
-------	--	--



78 - Maurecourt, ville

doc41	La rue de Paris avant la construction de la mairie Carte postale Collection particulière	(c) Région Ile-de-France - Inventaire général du patrimoine culturel / Durand, Pascal (reproduction) 20087800573NUC2
-------	--	--



78 - Maurecourt, ville

doc42	La rue de Paris avant la construction de la mairie Carte postale Collection particulière	(c) Région Ile-de-France - Inventaire général du patrimoine culturel / Durand, Pascal (reproduction) 20087800572NUC2
-------	--	--



78 - Maurecourt, ville

doc43	La rue de Paris avant la construction de la mairie Carte postale Collection particulière	(c) Région Ile-de-France - Inventaire général du patrimoine culturel / Durand, Pascal (reproduction) 20087800571NUC2
-------	--	--



78 - Maurecourt, ville

doc44	La rue principale devant l'église Carte postale Collection particulière	(c) Région Ile-de-France - Inventaire général du patrimoine culturel / Durand, Pascal (reproduction) 20087800496NUC2
-------	---	--



Maurecourt (S.-et-O.) - La Place de l'Eglise et le Restaurant Petit

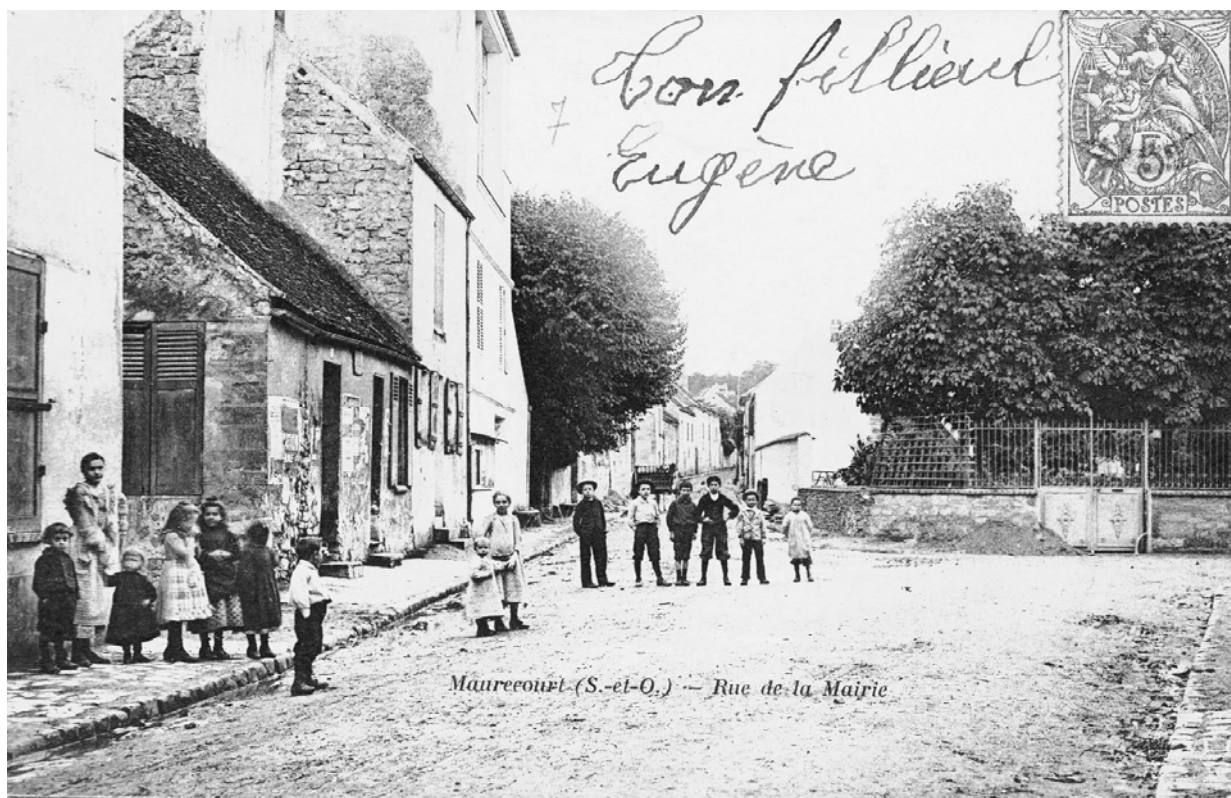
78 - Maurecourt, ville

doc45	La rue Carnot Carte postale Collection particulière	(c) Région Ile-de-France - Inventaire général du patrimoine culturel / Durand, Pascal (reproduction) 20087800560NUC2
-------	---	--



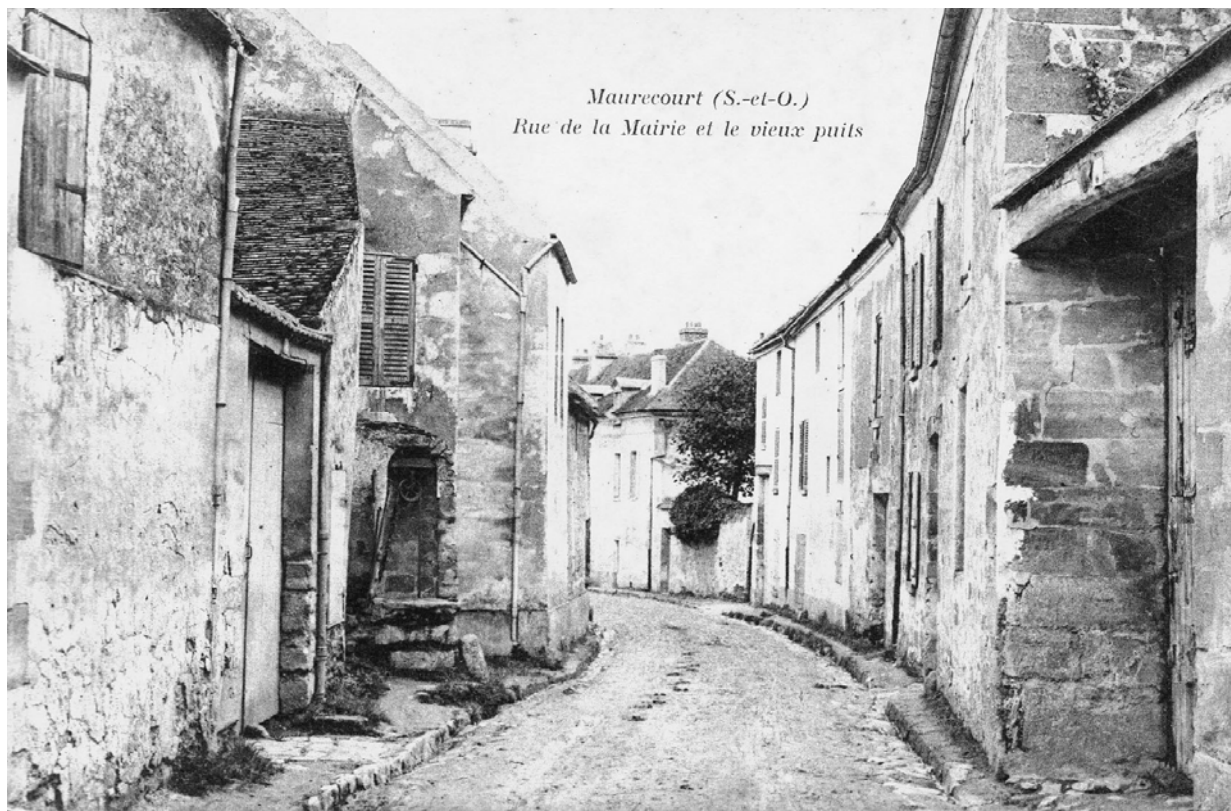
78 - Maurecourt, ville

doc46	L'ancienne rue de la Mairie, actuellement rue du général de Gaulle Carte postale Collection particulière	(c) Région Ile-de-France - Inventaire général du patrimoine culturel / Durand, Pascal (reproduction) 20087800561NUC2
-------	--	--



78 - Maurecourt, ville

doc47	L'ancienne rue de la Mairie, actuellement rue du général de Gaulle et son puits Carte postale Collection particulière	(c) Région Ile-de-France - Inventaire général du patrimoine culturel / Durand, Pascal (reproduction) 20087800562NUC2
-------	---	--



78 - Maurecourt, ville

doc48	L'ancienne rue de la Mairie, actuellement rue du général de Gaulle et son puits Carte postale Collection particulière	(c) Région Ile-de-France - Inventaire général du patrimoine culturel / Durand, Pascal (reproduction) 20087800563NUC2
-------	---	--



78 - Maurecourt, ville

doc49	L'ancienne rue de la Mairie, actuellement rue du général de Gaulle Carte postale Collection particulière	(c) Région Ile-de-France - Inventaire général du patrimoine culturel / Durand, Pascal (reproduction) 20087800565NUC2
-------	--	--



78 - Maurecourt, ville

doc50	Le puits de L'ancienne rue de la Mairie, actuellement rue du général de Gaulle Carte postale Collection particulière	(c) Région Ile-de-France - Inventaire général du patrimoine culturel / Durand, Pascal (reproduction) 20087800567NUC2
-------	--	--



78 - Maurecourt, ville

doc51	L'ancienne rue de la Mairie, actuellement rue du général de Gaulle Carte postale Collection particulière	(c) Région Ile-de-France - Inventaire général du patrimoine culturel / Durand, Pascal (reproduction) 20087800568NUC2
-------	--	--



78 - Maurecourt, ville

doc52	L'ancienne rue de la Mairie, actuellement rue du Général-de-Gaulle Carte postale Collection particulière	(c) Région Ile-de-France - Inventaire général du patrimoine culturel / Durand, Pascal (reproduction) 20087800569NUC2
-------	--	--



78 - Maurecourt, ville

doc53	La rue de Paris Carte postale Collection particulière	(c) Région Ile-de-France - Inventaire général du patrimoine culturel / Durand, Pascal (reproduction) 20087800574NUC2
-------	---	--



78 - Maurecourt, ville

doc54	La rue de Paris et la statue de la Vierge Carte postale Collection particulière	(c) Région Ile-de-France - Inventaire général du patrimoine culturel / Durand, Pascal (reproduction) 20087800575NUC2
-------	---	--



78 - Maurecourt, ville

doc55	La rue de Paris Carte postale Collection particulière	(c) Région Ile-de-France - Inventaire général du patrimoine culturel / Durand, Pascal (reproduction) 20087800576NUC2
-------	---	--



78 - Maurecourt, ville

doc56	La rue Maurice-Berteaux Carte postale Collection particulière	(c) Région Ile-de-France - Inventaire général du patrimoine culturel / Durand, Pascal (reproduction) 20087800570NUC2
-------	---	--



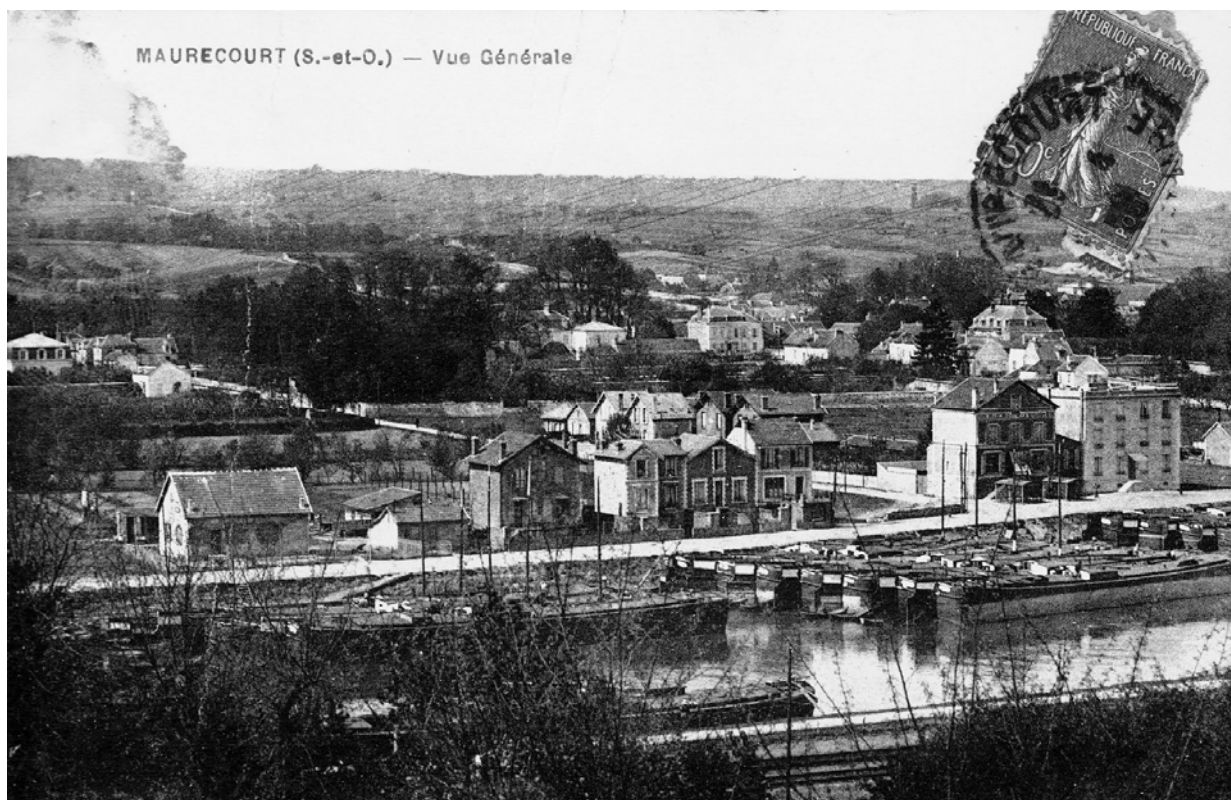
78 - Maurecourt, ville

doc57	La rue Maurice-Berteaux Carte postale Collection particulière	(c) Région Ile-de-France - Inventaire général du patrimoine culturel / Durand, Pascal (reproduction) 20087800559NUC2
-------	---	--



78 - Maurecourt, ville

doc58	Vue du quai à Fin d'Oise Carte postale Collection particulière	(c) Région Ile-de-France - Inventaire général du patrimoine culturel / Durand, Pascal (reproduction) 20087800590NUC2
-------	--	--



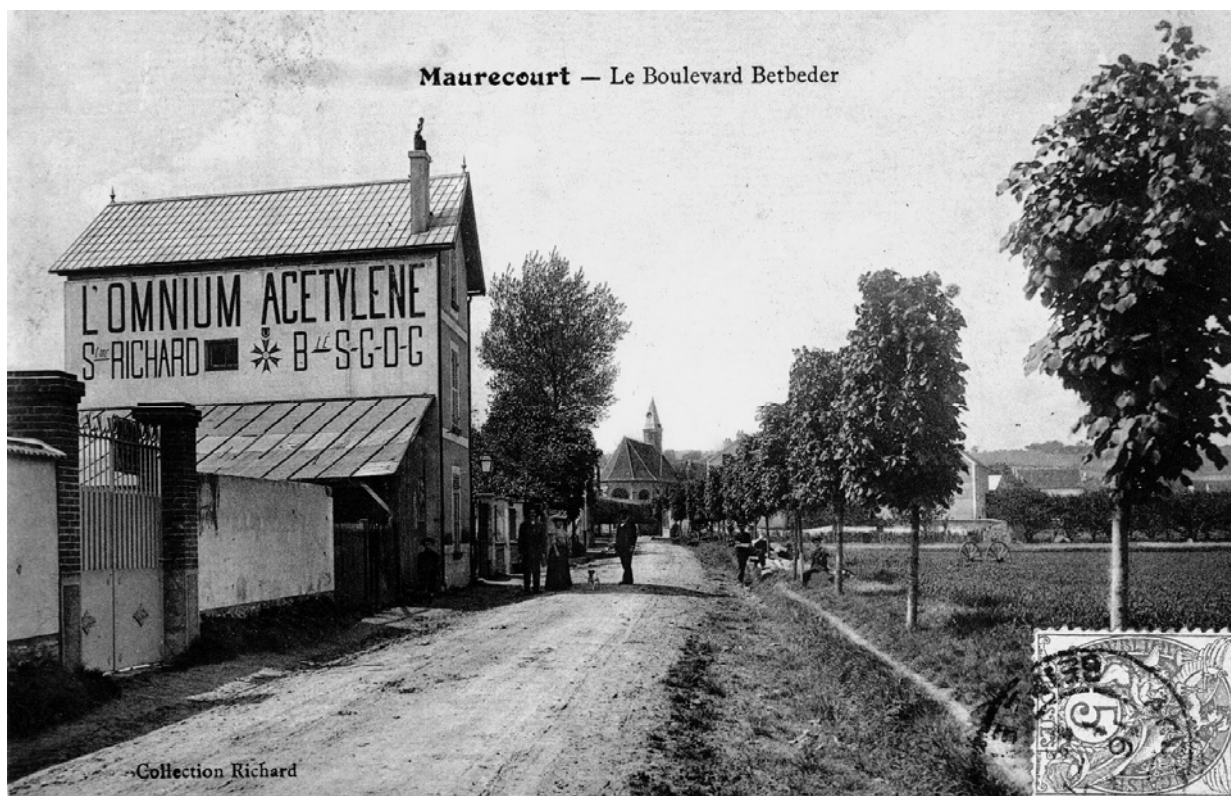
78 - Maurecourt, ville

doc59	Le quartier de Fin d'Oise Carte postale Collection particulière	(c) Région Ile-de-France - Inventaire général du patrimoine culturel / Durand, Pascal (reproduction) 20087800555NUC2
-------	---	--



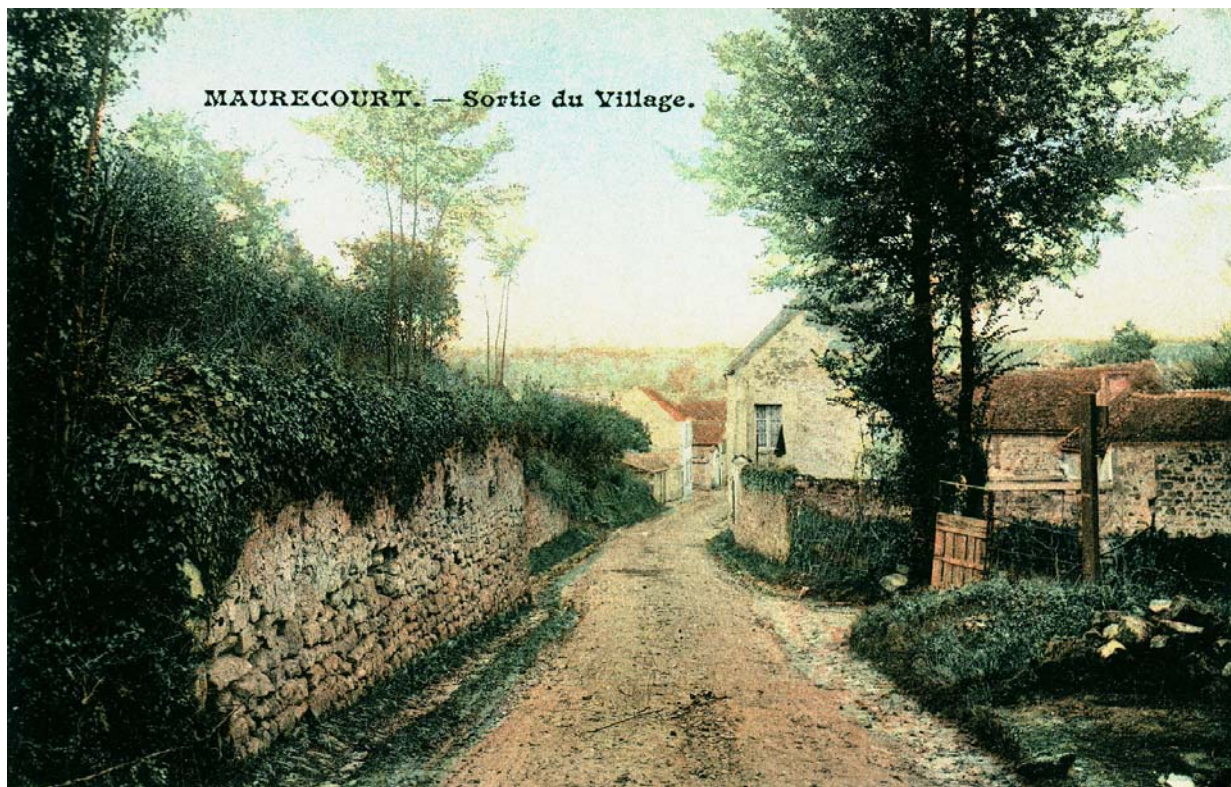
78 - Maurecourt, ville

doc60	Ancienne usine d'acétylène dans L'actuelle rue Maurice-Berteaux Carte postale Collection particulière	(c) Région Ile-de-France - Inventaire général du patrimoine culturel / Durand, Pascal (reproduction) 20087800558NUC2
-------	---	--



78 - Maurecourt, ville

doc61	Route en montant vers le Fay Carte postale Collection particulière	(c) Région Ile-de-France - Inventaire général du patrimoine culturel / Durand, Pascal (reproduction) 20087800503NUC2A
-------	--	---



78 - Maurecourt, ville

doc62	Route à la sortie du village Carte postale Collection particulière	(c) Région Ile-de-France - Inventaire général du patrimoine culturel / Durand, Pascal (reproduction) 20087800504NUC2
-------	--	--



78 - Maurecourt, ville

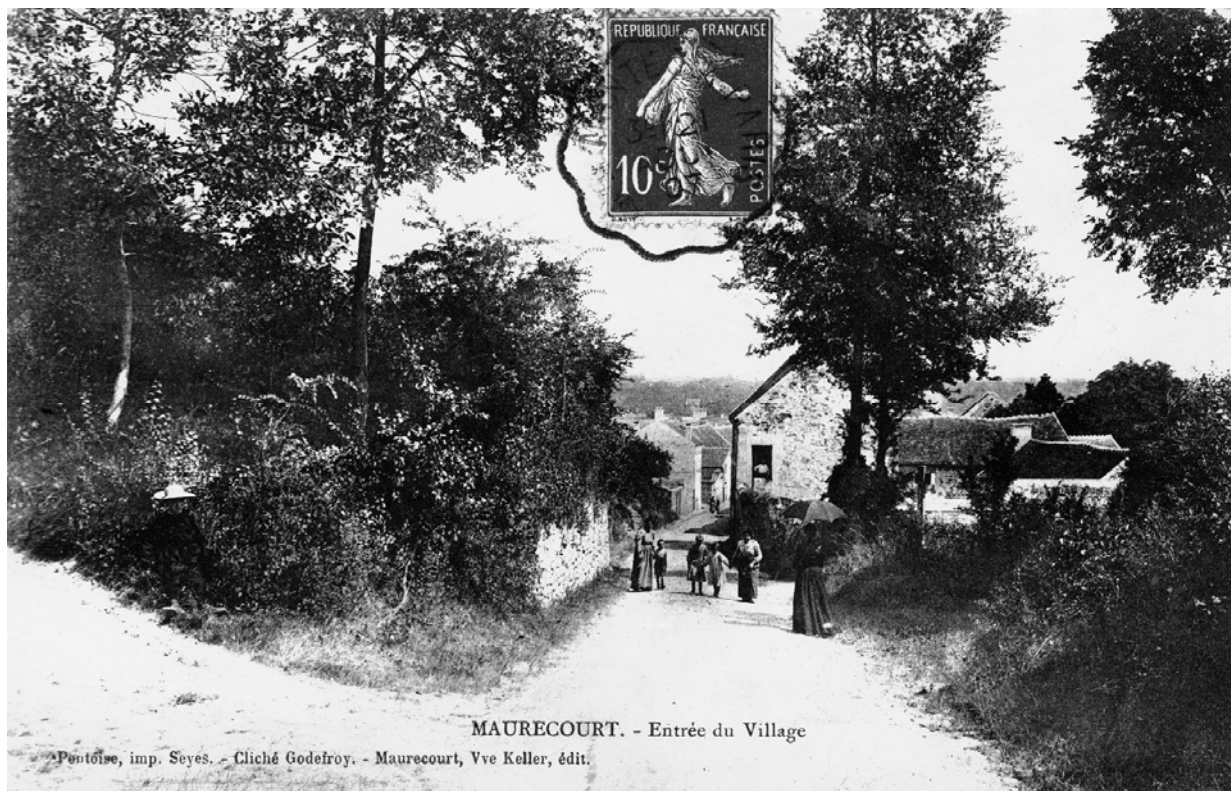
doc63	Route à la sortie du village Carte postale Collection particulière	(c) Région Ile-de-France - Inventaire général du patrimoine culturel / Durand, Pascal (reproduction) 20087800505NUC2
-------	--	--



Maurecourt — Sortie du Village

78 - Maurecourt, ville

doc64	Route à l'entrée du village Carte postale Collection particulière	(c) Région Ile-de-France - Inventaire général du patrimoine culturel / Durand, Pascal (reproduction) 20087800506NUC2
-------	---	--



78 - Maurecourt, ville

doc65	Route à l'entrée du village Carte postale Collection particulière	(c) Région Ile-de-France - Inventaire général du patrimoine culturel / Durand, Pascal (reproduction) 20087800507NUC2
-------	---	--



78 - Maurecourt, ville

doc66	Route montant vers l'Hautil Carte postale Collection particulière	(c) Région Ile-de-France - Inventaire général du patrimoine culturel / Durand, Pascal (reproduction) 20087800508NUC2
-------	---	--



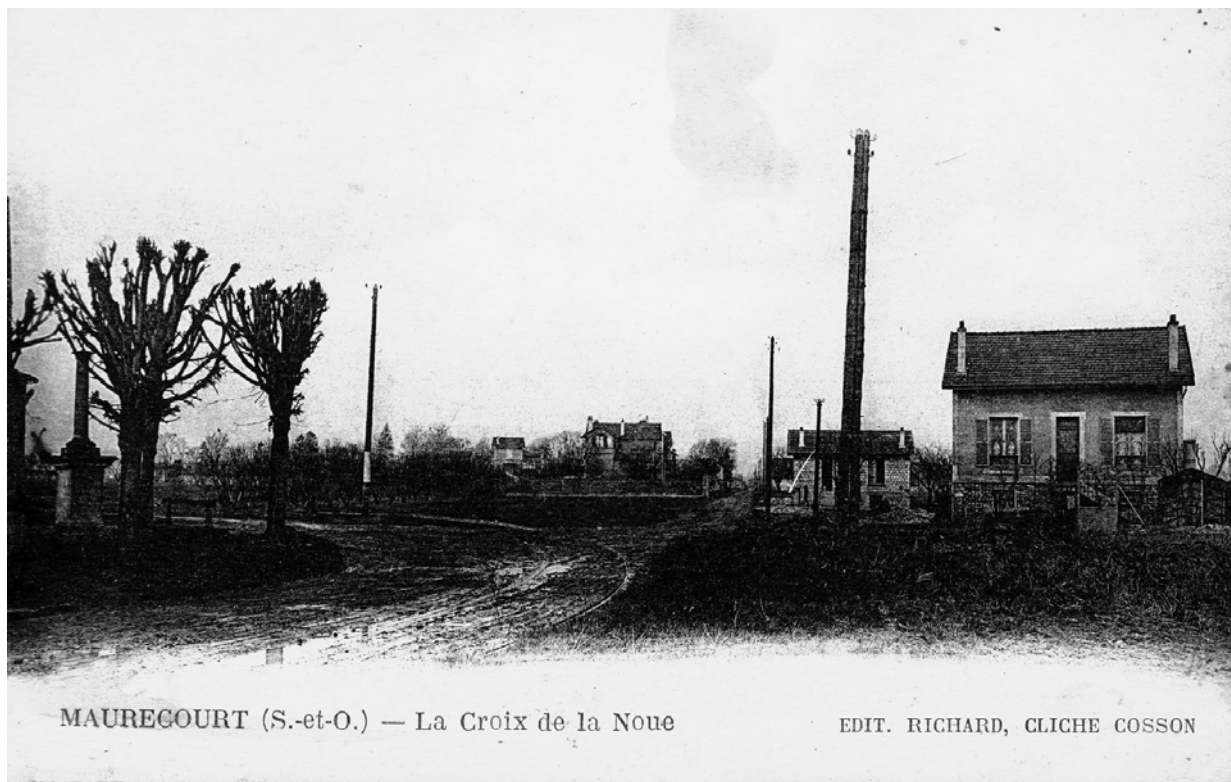
78 - Maurecourt, ville

doc67	Le chemin qui conduit à la halte de Maurecourt Carte postale Collection particulière	(c) Région Ile-de-France - Inventaire général du patrimoine culturel / Durand, Pascal (reproduction) 20087800522NUC2
-------	--	--



78 - Maurecourt, ville

doc68	La croix de la Noue Carte postale Collection particulière	(c) Région Ile-de-France - Inventaire général du patrimoine culturel / Durand, Pascal (reproduction) 20087800495NUC2
-------	---	--



78 - Maurecourt, ville

doc69	La croix de la Noue Carte postale Collection particulière	(c) Région Ile-de-France - Inventaire général du patrimoine culturel / Durand, Pascal (reproduction) 20087800494NUC2
-------	---	--



78 - Maurecourt, ville

doc70	La croix de la Noue Carte postale Collection particulière	(c) Région Ile-de-France - Inventaire général du patrimoine culturel / Durand, Pascal (reproduction) 20087800493NUC2A
-------	---	---



78 - Maurecourt, ville

doc71	Souvenir de Maurecourt Photographie Collection particulière	(c) Région Ile-de-France - Inventaire général du patrimoine culturel / Durand, Pascal (reproduction) 20087800462NUC2A
-------	---	---



78 - Maurecourt, ville

doc72	Vacances à Maurecourt Photographie Collection particulière	(c) Région Ile-de-France - Inventaire général du patrimoine culturel / Durand, Pascal (reproduction) 20087800460NUC2A
-------	--	---



78 - Maurecourt, ville

doc73	Les bords de l'Oise: Le chemin de halage, la buvette et le pont Eiffel Photographie Collection particulière	(c) Région Ile-de-France - Inventaire général du patrimoine culturel / Durand, Pascal (reproduction) 20087800469NUC2
-------	---	--



78 - Maurecourt, ville

doc74	Les bords de l'Oise: la pêche Photographie Collection particulière	(c) Région Ile-de-France - Inventaire général du patrimoine culturel / Durand, Pascal (reproduction) 20087800468NUC2
-------	--	--



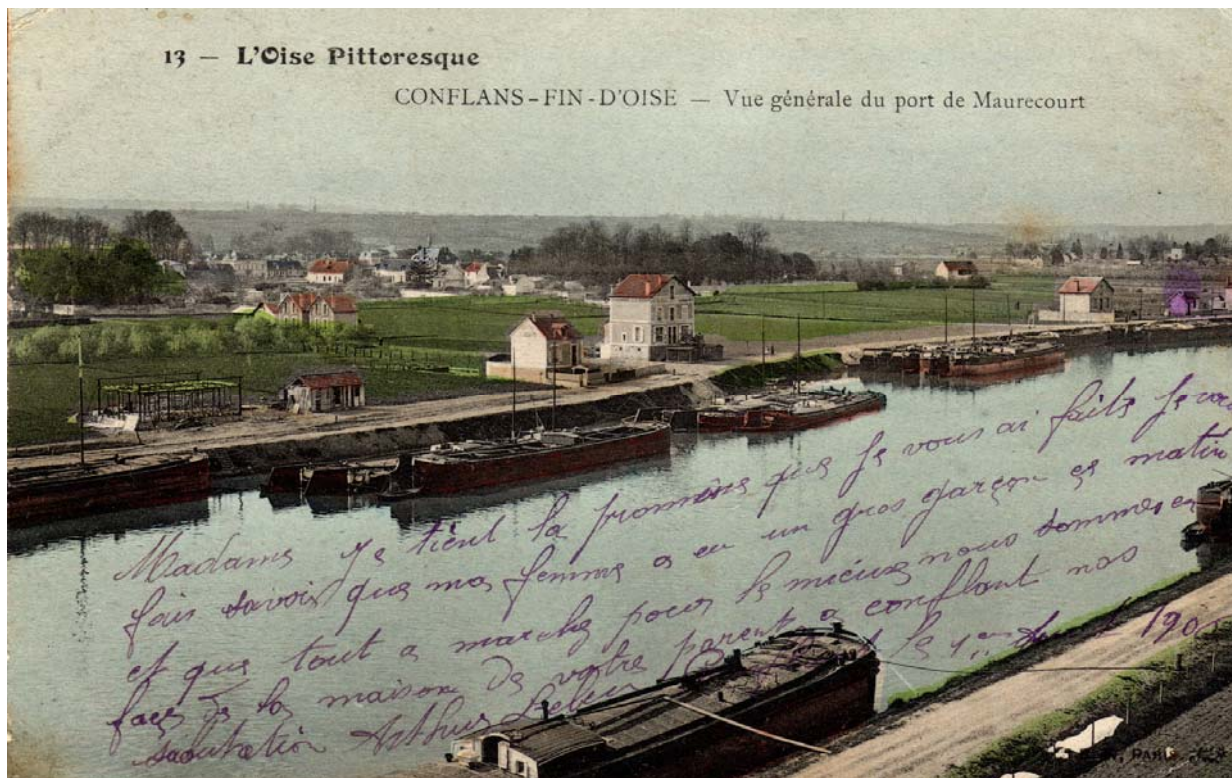
78 - Maurecourt, ville

doc75	Les bords de l'Oise Photographie Collection particulière	(c) Région Ile-de-France - Inventaire général du patrimoine culturel / Durand, Pascal (reproduction) 20087800467NUC2
-------	--	--



78 - Maurecourt, ville

doc76	Le port de Maurecourt Photographie Collection particulière	(c) Région Ile-de-France - Inventaire général du patrimoine culturel / Durand, Pascal (reproduction) 20087800465NUC2A
-------	--	---



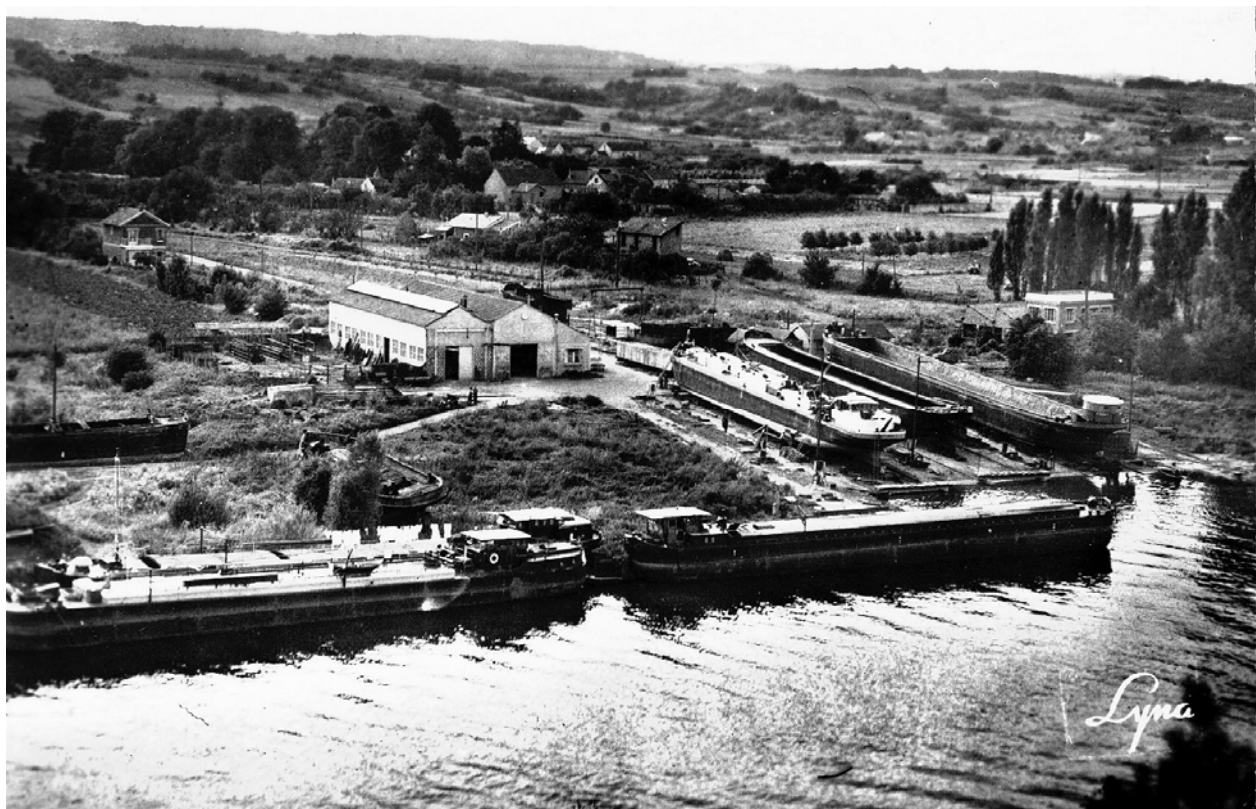
78 - Maurecourt, ville

doc77	Le port de Maurecourt Photographie Collection particulière	(c) Région Ile-de-France - Inventaire général du patrimoine culturel / Durand, Pascal (reproduction) 20087800466NUC2
-------	--	--



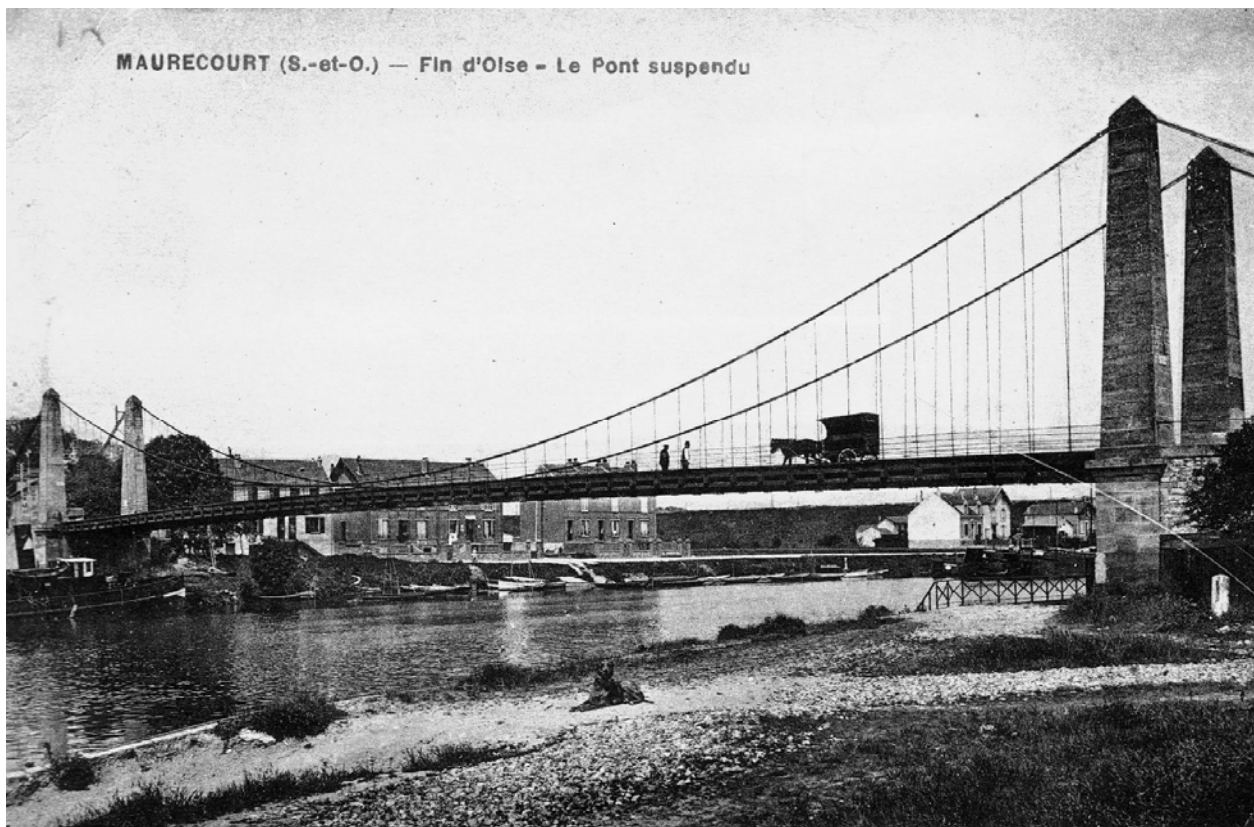
78 - Maurecourt, ville

doc78	Chantiers de réparation des bateaux Photographie Collection particulière	(c) Région Ile-de-France - Inventaire général du patrimoine culturel / Durand, Pascal (reproduction) 20087800474NUC2
-------	--	--



78 - Maurecourt, ville

doc79	Le pont suspendu Carte postale Collection particulière	(c) Région Ile-de-France - Inventaire général du patrimoine culturel / Durand, Pascal (reproduction) 20087800551NUC2
-------	--	--



78 - Maurecourt, ville

doc80	Le pont suspendu (détruit) Carte postale Collection particulière	(c) Région Ile-de-France - Inventaire général du patrimoine culturel / Durand, Pascal (reproduction) 20087800511NUC2
-------	--	--



78 - Maurecourt, ville

doc81	Le pont de Fin d'Oise qui a remplacé le pont suspendu Carte postale Collection particulière	(c) Région Ile-de-France - Inventaire général du patrimoine culturel / Durand, Pascal (reproduction) 20087800550NUC2
-------	---	--



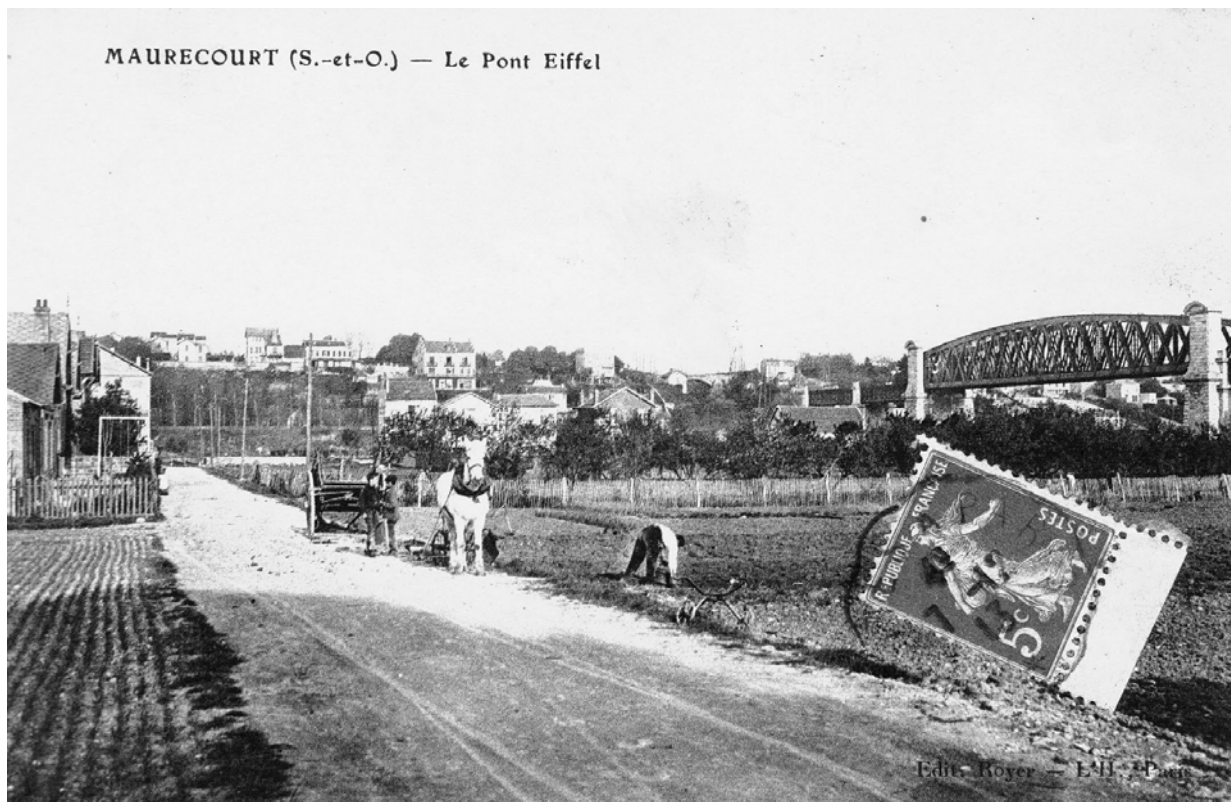
78 - Maurecourt, ville

doc82	Le pont Eiffel Carte postale Collection particulière	(c) Région Ile-de-France - Inventaire général du patrimoine culturel / Durand, Pascal (reproduction) 20087800547NUC2
-------	--	--



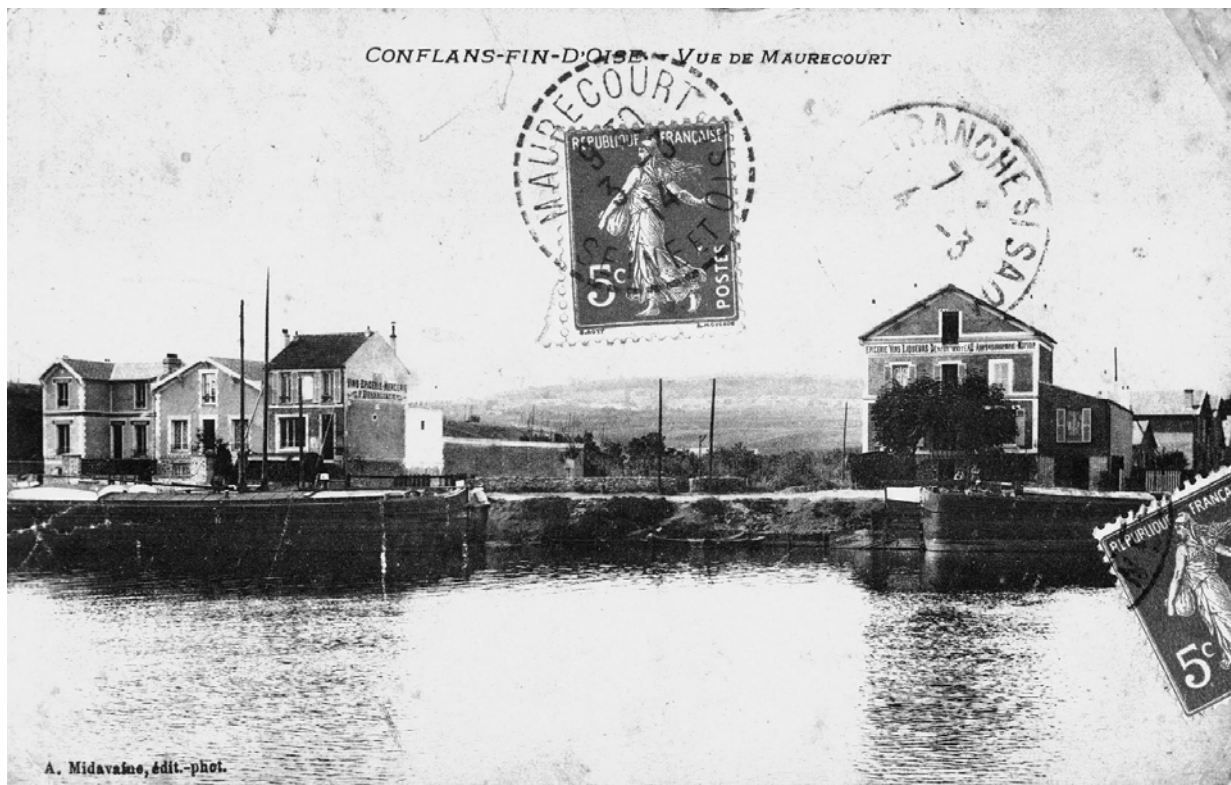
78 - Maurecourt, ville

doc83	Le quartier de Fin d'Oise et le pont Eiffel Carte postale Collection particulière	(c) Région Ile-de-France - Inventaire général du patrimoine culturel / Durand, Pascal (reproduction) 20087800546NUC2
-------	---	--



78 - Maurecourt, ville

doc84	Bords d'Oise Carte postale Collection particulière	(c) Région Ile-de-France - Inventaire général du patrimoine culturel / Durand, Pascal (reproduction) 20087800510NUC2
-------	--	--



78 - Maurecourt, ville

doc85	Fin d'Oise lors des inondations de 1910 Carte postale Collection particulière	(c) Région Ile-de-France - Inventaire général du patrimoine culturel / Durand, Pascal (reproduction) 20087800534NUC2
-------	---	--



78 - Maurecourt, ville

doc86	Fin d'Oise lors des inondations de 1910 Carte postale Collection particulière	(c) Région Ile-de-France - Inventaire général du patrimoine culturel / Durand, Pascal (reproduction) 20087800535NUC2
-------	---	--



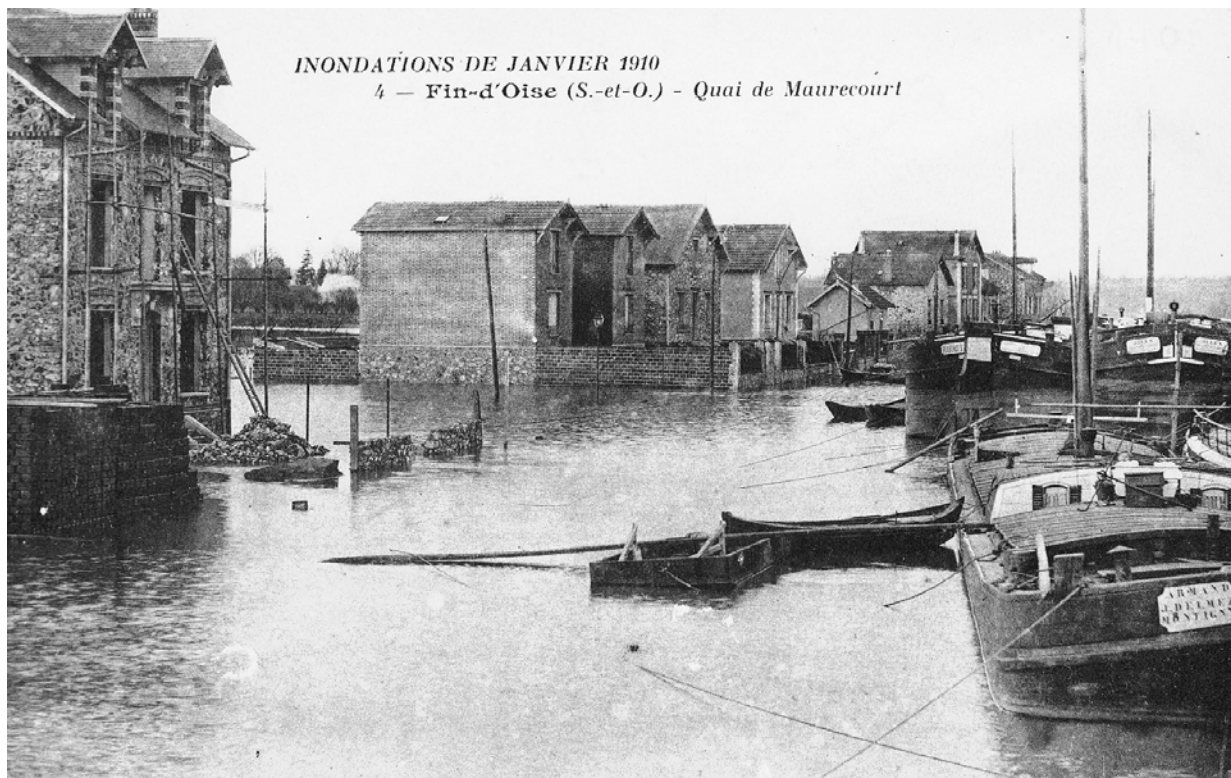
78 - Maurecourt, ville

doc87	Une maison à Fin d'Oise lors des inondations de 1910 Carte postale Collection particulière	(c) Région Ile-de-France - Inventaire général du patrimoine culturel / Durand, Pascal (reproduction) 20087800536NUC2A
-------	--	---



78 - Maurecourt, ville

doc88	Les quais de Fin d'Oise lors des inondations de 1910 Carte postale Collection particulière	(c) Région Ile-de-France - Inventaire général du patrimoine culturel / Durand, Pascal (reproduction) 20087800537NUC2
-------	--	--



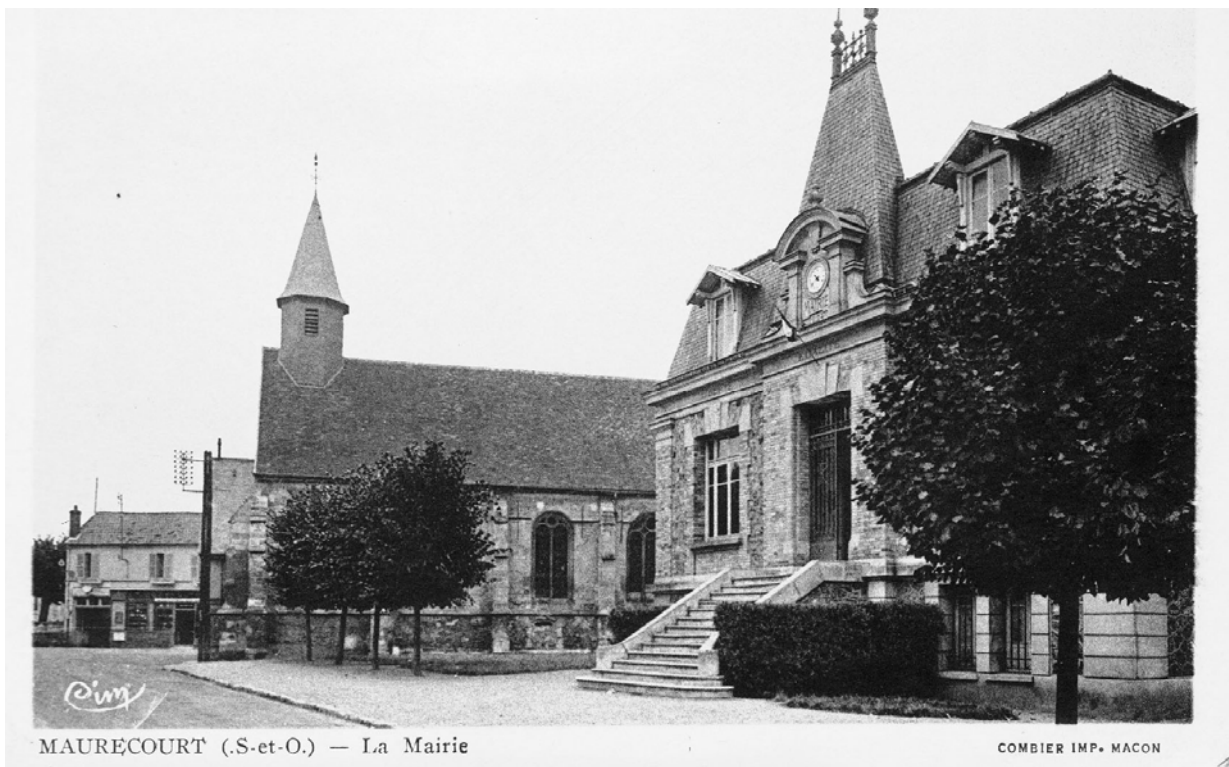
78 - Maurecourt, ville

doc89	Maison et ferme Carte postale Collection particulière	(c) Région Ile-de-France - Inventaire général du patrimoine culturel / Durand, Pascal (reproduction) 20087800509NUC2
-------	---	--



78 - Maurecourt, ville

doc90	L'église et la mairie Carte postale Collection particulière	(c) Région Ile-de-France - Inventaire général du patrimoine culturel / Durand, Pascal (reproduction) 20087800539NUC2
-------	---	--



MAURECOURT (S.-et-O.) — La Mairie

COMBIER IMP. MACON

78 - Maurecourt, ville

doc91	La poste, l'église et la mairie Carte postale Collection particulière	(c) Région Ile-de-France - Inventaire général du patrimoine culturel / Durand, Pascal (reproduction) 20087800540NUC2
-------	---	--



78 - Maurecourt, ville

doc92	Une maison à Fin d'Oise Carte postale Collection particulière	(c) Région Ile-de-France - Inventaire général du patrimoine culturel / Durand, Pascal (reproduction) 20087800542NUC2
-------	---	--



78 - Maurecourt, ville

doc93	La cité Julia Carte postale Collection particulière	(c) Région Ile-de-France - Inventaire général du patrimoine culturel / Durand, Pascal (reproduction) 20087800492NUC2A
-------	---	--



78 - Maurecourt, ville

fig01	Vue des champs du quartier de Glatigny	(c) Région Ile-de-France - Inventaire général du patrimoine culturel / Kruszyk, Laurent 07780191XA 07780192XA
-------	--	--



78 - Maurecourt, ville

fig02	La place devant l'église	(c) Région Ile-de-France - Inventaire général du patrimoine culturel / Kruszyk, Laurent 07780161XA 07780162XA
-------	--------------------------	--



78 - Maurecourt, ville

fig03	La sente du village	(c) Région Ile-de-France - Inventaire général du patrimoine culturel / Kruszyk, Laurent 07780074XA 07780075XA
-------	---------------------	--



78 - Maurecourt, ville

fig04	Vue de L'ancienne grande rue du village, actuellement rue du Général-de-Gaulle	(c) Région Ile-de-France - Inventaire général du patrimoine culturel / Kruszyk, Laurent 07780066XA 07780067XA
-------	--	---



78 - Maurecourt, ville

fig05	Alignement de pignons rue de Pontoise	(c) Région Ile-de-France - Inventaire général du patrimoine culturel / Kruszyk, Laurent 07780249XA 07780250XA
-------	---------------------------------------	--



78 - Maurecourt, ville

fig06	La rue de la ville de Paris sous laquelle se trouve l'émissaire	(c) Région Ile-de-France - Inventaire général du patrimoine culturel / Kruszyk, Laurent 07780056XA 07780057XA
-------	---	--



78 - Maurecourt, ville

fig07	La Rue de l'Eperon, Vue d'ensemble. Elle comporte de nombreux pavillons habités par des marinières à la retraite	(c) Région Ile-de-France - Inventaire général du patrimoine culturel / Kruszyk, Laurent 07780260XA 07780261XA
-------	--	---



78 - Maurecourt, ville

fig08	Maison en cours de rénovation, 1 rue de la Gare, la façade latérale donne sur La rue de la Gare	(c) Région Ile-de-France - Inventaire général du patrimoine culturel / Kruszyk, Laurent 07780270XA
-------	---	--



78 - Maurecourt, ville

fig09	Maison en cours de rénovation, 1 rue de la Gare : une porte latérale	(c) Région Ile-de-France - Inventaire général du patrimoine culturel / Kruszyk, Laurent 07780271XA 07780272XA
-------	---	--



78 - Maurecourt, ville

fig11	Une ancienne maison rurale à passage charretier rue de Pontoise	(c) Région Ile-de-France - Inventaire général du patrimoine culturel / Kruszyk, Laurent 07780247XA 07780248XA
-------	--	--



78 - Maurecourt, ville

fig12	Une ancienne maison rurale rue de Pontoise	(c) Région Ile-de-France - Inventaire général du patrimoine culturel / Kruszyk, Laurent 07780245XA 07780246XA
-------	--	--



78 - Maurecourt, ville

fig13	Mur ancien d'une maison à l'angle de La rue du général de Gaulle et du chemin des Tartaleau	(c) Région Ile-de-France - Inventaire général du patrimoine culturel / Kruszyk, Laurent 07780243XA 07780244XA
-------	---	---



78 - Maurecourt, ville

fig14	Vue d'une ancienne maison de campagne du XVIIIe siècle découpée en plusieurs parcelles. C'est là que Berthe Morisot venait chez sa soeur	(c) Région Ile-de-France - Inventaire général du patrimoine culturel / Kruszyk, Laurent 07780070XA 07780071XA
-------	--	---



78 - Maurecourt, ville

fig15	Vue d'une ancienne maison de campagne du XVIIIe siècle découpée en plusieurs parcelles. La façade sur jardin	(c) Région Ile-de-France - Inventaire général du patrimoine culturel / Kruszyk, Laurent 07780072XA 07780073XA
-------	--	---



78 - Maurecourt, ville

fig16	Vue d'une ancienne exploitation agricole, 23-25 rue du Général-de-Gaulle	(c) Région Ile-de-France - Inventaire général du patrimoine culturel / Kruszyk, Laurent 07780068XA 07780069XA
-------	--	---



78 - Maurecourt, ville

fig17	Vue d'ensemble de l'école La Cerisaie, 15 rue Maurice-Berteaux	(c) Région Ile-de-France - Inventaire général du patrimoine culturel / Kruszyk, Laurent 20087800267NUC4A
-------	--	---



78 - Maurecourt, ville

fig18	Un ancien atelier, 64 rue Maurice-Berteaux. Vue d'ensemble	(c) Région Ile-de-France - Inventaire général du patrimoine culturel / Kruszyk, Laurent 20087800097NUC4A
-------	--	---



78 - Maurecourt, ville

fig19	Un ancien atelier, 64 rue Maurice-Berteaux. Le fronton	(c) Région Ile-de-France - Inventaire général du patrimoine culturel / Kruszyk, Laurent 20087800098NUC4A
-------	--	---



78 - Maurecourt, ville

fig20	Un ancien atelier, 64 rue Maurice-Berteaux. Le fronton : détail sculpté	(c) Région Ile-de-France - Inventaire général du patrimoine culturel / Kruszyk, Laurent 20087800099NUC4A
-------	---	---



78 - Maurecourt, ville

fig21	La croix de la Noue. Seul le socle est ancien	(c) Région Ile-de-France - Inventaire général du patrimoine culturel / Kruszyk, Laurent 20087800095NUC4A
-------	---	--



78 - Maurecourt, ville

fig22	Ancienne croix de chemin	(c) Région Ile-de-France - Inventaire général du patrimoine culturel / Kruszyk, Laurent 07780252XA 07780253XA
-------	--------------------------	--



78 - Maurecourt, ville

fig23	Vue d'un hangar agricole	(c) Région Ile-de-France - Inventaire général du patrimoine culturel / Kruszyk, Laurent 07780144XA 07780145XA
-------	--------------------------	--

