

Département : 78 Référence : IA78002009
Aire d'étude : Andrésy
Commune : Andrésy

Edifice contenant : rivière aménagée
Titre courant : **barrage mobile à vannes levantes ; écluses**
Dénomination : barrage mobile ; écluses

Cartographie : Lambert1 0578755;1140188
Cadastre : 1983 AI domaine public
Statut juridique : propriété d'un établissement public
Dossier inventaire topographique établi en 2006, 2007 par Bussière Roselyne
(c) Région Ile-de-France - Inventaire général du patrimoine culturel

HISTORIQUE

Datation : 3e quart 20e siècle, 1953, daté par travaux historiques.

Auteur(s) : Truchetet-Tansini (entrepreneur) ; Bouchayer-Viallet (entrepreneur), attribué par travaux historiques.

Commentaire : Une enquête publique est lancée en 1947 pour le remplacement du barrage d'Andrésy. En juin 1951, un concours est ouvert auquel répondent 27 études. C'est la proposition des entreprises Truchetet-Tansini pour le génie civil et de Bouchayer-Viallet pour la partie métallique qui sont retenues. Le barrage est construit 700 mètres en aval du précédent. Des études sont réalisées par le laboratoire d'hydraulique de Grenoble sur des modèles réduits. Le barrage est achevé en 1958 et l'écluse en 1959. Une seconde écluse, de plus grand gabarit, est ajoutée en 1974.

DESCRIPTION

SITUATION : en ville, sur Seine (la)

MATERIAUX

Gros-œuvre : béton

STRUCTURE

COMMENTAIRE DESCRIPTIF

C'est un barrage à grandes vannes levantes et à commandes électromagnétiques. Il comprend trois pertuis de 30,50m de large séparés par deux piles en béton et repose sur deux culées. La retenue des eaux s'effectue au moyen de deux vannes métalliques levantes dans chaque pertuis qui peuvent boucher une hauteur de 8,50 mètres environ. La vanne supérieure est terminée par une forme profilée qui forme déversoir. Chaque élément de vanne est suspendu à des chaînes manœuvrées grâce à des treuils installés dans les cabines supérieures. On peut libérer un pertuis en une heure. L'écluse qui est accolée au barrage a 60 mètres de long sur 12 de large. La plus récente, construite par élargissement du fleuve sur la rive gauche, est à plus grand gabarit (185m sur 24m).

DOCUMENTATION

Archives :

AD, Yvelines, S 12 : pont de Fin d'Oise

Bibliographie :

"Construction", t. XV, n° 5 mai 1960. (MIDF, Sceaux)

"L'Eclusier", novembre 1986 (MIDF, Sceaux)

Le Sueur, Bernard, *Conflans-Sainte-Honorine, histoire fluviale de la capitale de la batellerie*, Paris, l'Harmattan, 1994

Merger, Michèle, « les mariniers au début du XXe siècle : des forains d'une espèce particulière ». In : *le mouvement social*, n° 32, juillet-septembre 1985, Paris, les Editions Ouvrières

Travaux publics, janvier 1957 (MIDF, Sceaux)

TABLE DES ILLUSTRATIONS

1. Documents anciens

doc.01	Vue du barrage en cours de construction. Document imprimé, - dans " Travaux publics", janvier 1957 Musée de l' Ile-de-France, Sceaux, (Hauts-de-Seine)	Repro. Inv. J.-B. Vialles 02780579XB
doc.02	Vue générale de l' écluse et détails du sas vide et des portes. Document imprimé, - dans " L'Eclusier", novembre 1986 Musée de l' Ile-de-France, Sceaux, (Hauts-de-Seine)	Repro. Inv. J.-B. Vialles 02780578XB
doc.03	Le barrage d' Andrésy en construction. Photographie Musée de l'Ile-de-France	Repro. Inv. J.-B. Vialles 02780612XB
doc.04	Construction du barrage : montage sur place des vannes inférieure et supérieure. Document imprimé, - dans "Construction", t. XV, n° 5 mai 1960. Musée de l' Ile-de-France, Sceaux, (Hauts-de-Seine)	Repro. Inv. J.-B. Vialles 02780581XB
doc.05	Construction du barrage : détail des mécanismes de commande d'un vantail. Document imprimé, - dans "Construction", t. XV, n° 5 mai 1960. Musée de l' Ile-de-France, Sceaux, (Hauts-de-Seine)	Repro. Inv. J.-B. Vialles 02780580XB
doc.06	Vue d'aval pendant une crue de la Seine, vannes ouvertes. Photographie, A. Chevallier à Ivry-sur-Seine Musée de l' Ile-de-France, Sceaux, (Hauts-de-Seine)	Repro. Inv. J.-B. Vialles 02780577XB

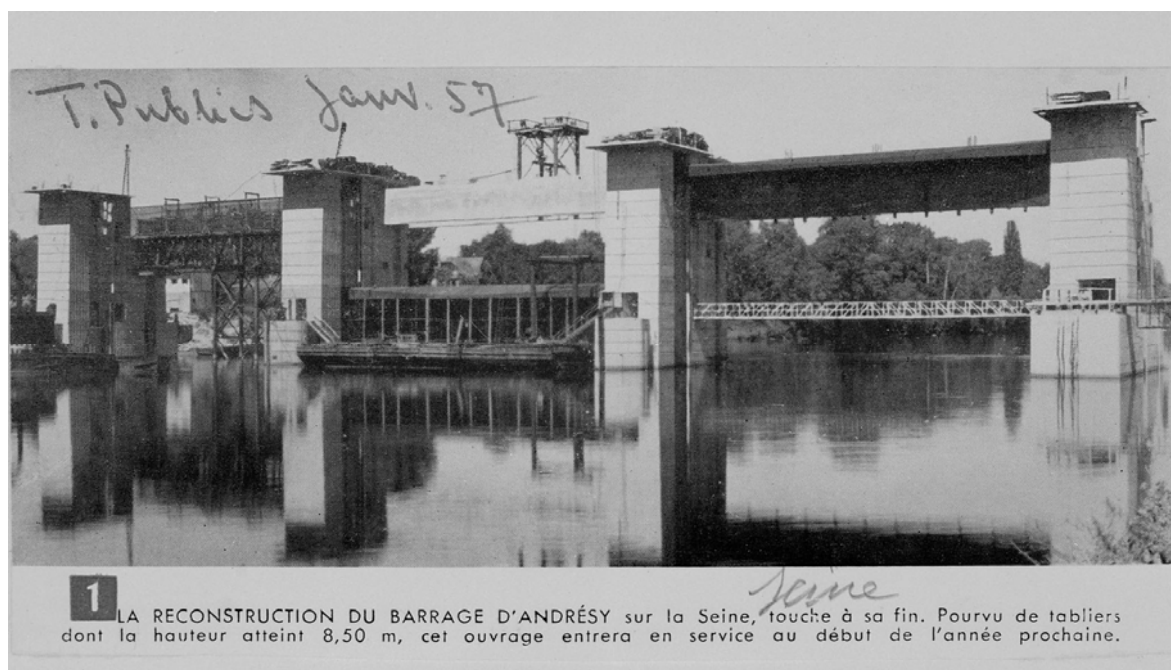
2. Vues actuelles

fig.01	Vue d'ensemble depuis l'île de Nancy.	Phot. Inv. L. Kruszyk 06780540XA
fig.02	La cabine de contrôle, la péniche et l'écluse.	Phot. Inv. L. Kruszyk 06780300XA
fig.03	La péniche "Spes salutis" et l'écluse.	Phot. Inv. L. Kruszyk 06780304XA
fig.04	Une péniche en train de francher l'écluse vers l'amont.	Phot. Inv. L. Kruszyk 06780298XA
fig.05	L'écluse au moment de la baisse du niveau d'eau.	Phot. Inv. L. Kruszyk 06780302XA
fig.06	Vue d'ensemble du barrage et des écluses.	Phot. Inv. L. Kruszyk 06780292XA
fig.07	Vue des cabines de manoeuvre des vannes et des écluses.	Phot. Inv. L. Kruszyk 06780296XA
fig.08	Vue arrière des cabines de manoeuvre des vannes.	Phot. Inv. L. Kruszyk 06780294XA

78 - Andrésy,

barrage mobile à vannes levantes ; écluses

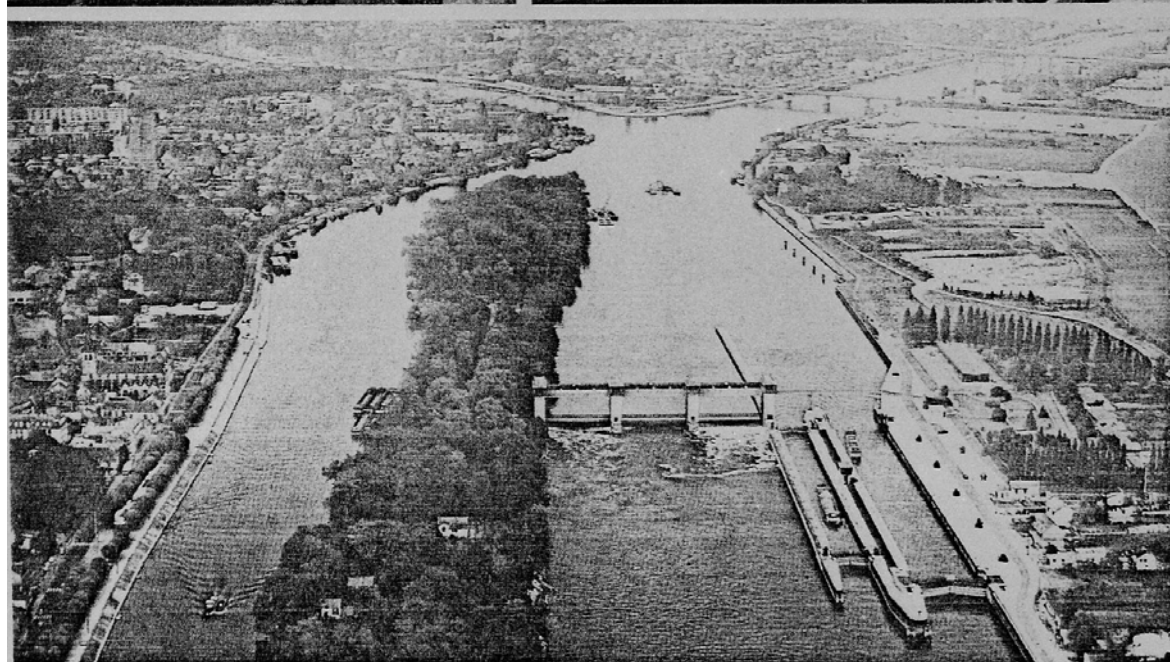
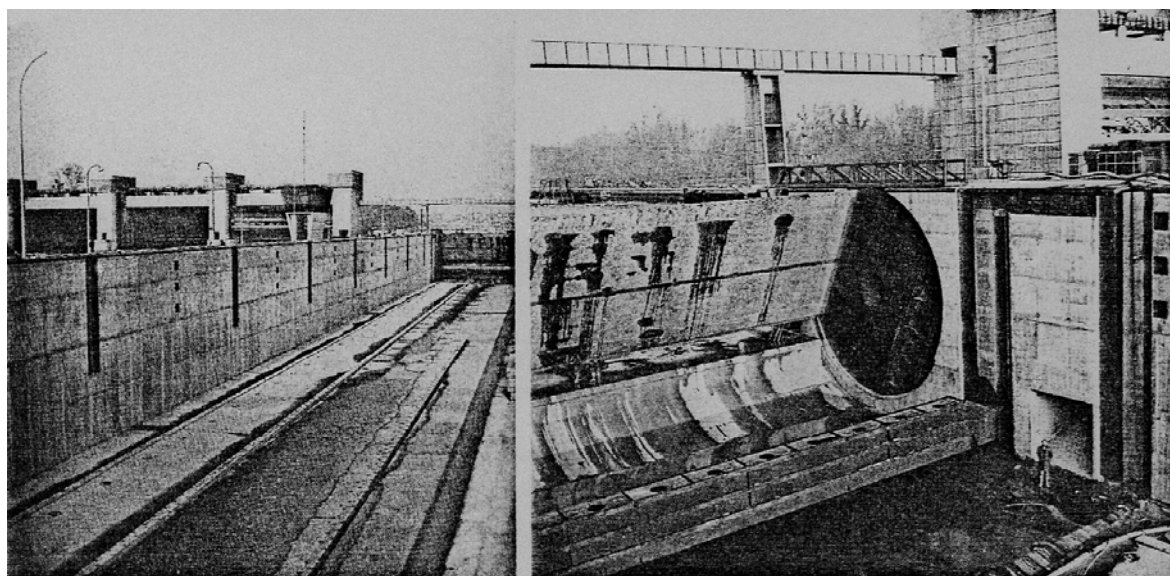
doc01	vue du barrage en cours de construction document imprimé dans "Travaux publics", janvier 1957. Musée de l'Ile-de-France, Sceaux (Hauts-de-Seine)	(c) Région Ile-de-France - Inventaire général du patrimoine culturel / Vialles, Jean-Bernard (reproduction) 02780579XB
-------	---	---



78 - Andrésy,

barrage mobile à vannes levantes ; écluses

doc02	vue générale de l' écluse et détails du sas vide et des portes document imprimé dans "L'Eclusier", novembre 1986. Musée de l'Ile-de-France, Sceaux (Hauts-de-Seine)	(c) Région Ile-de-France - Inventaire général du patrimoine culturel / Vialles, Jean-Bernard (reproduction) 02780578XB
-------	--	---

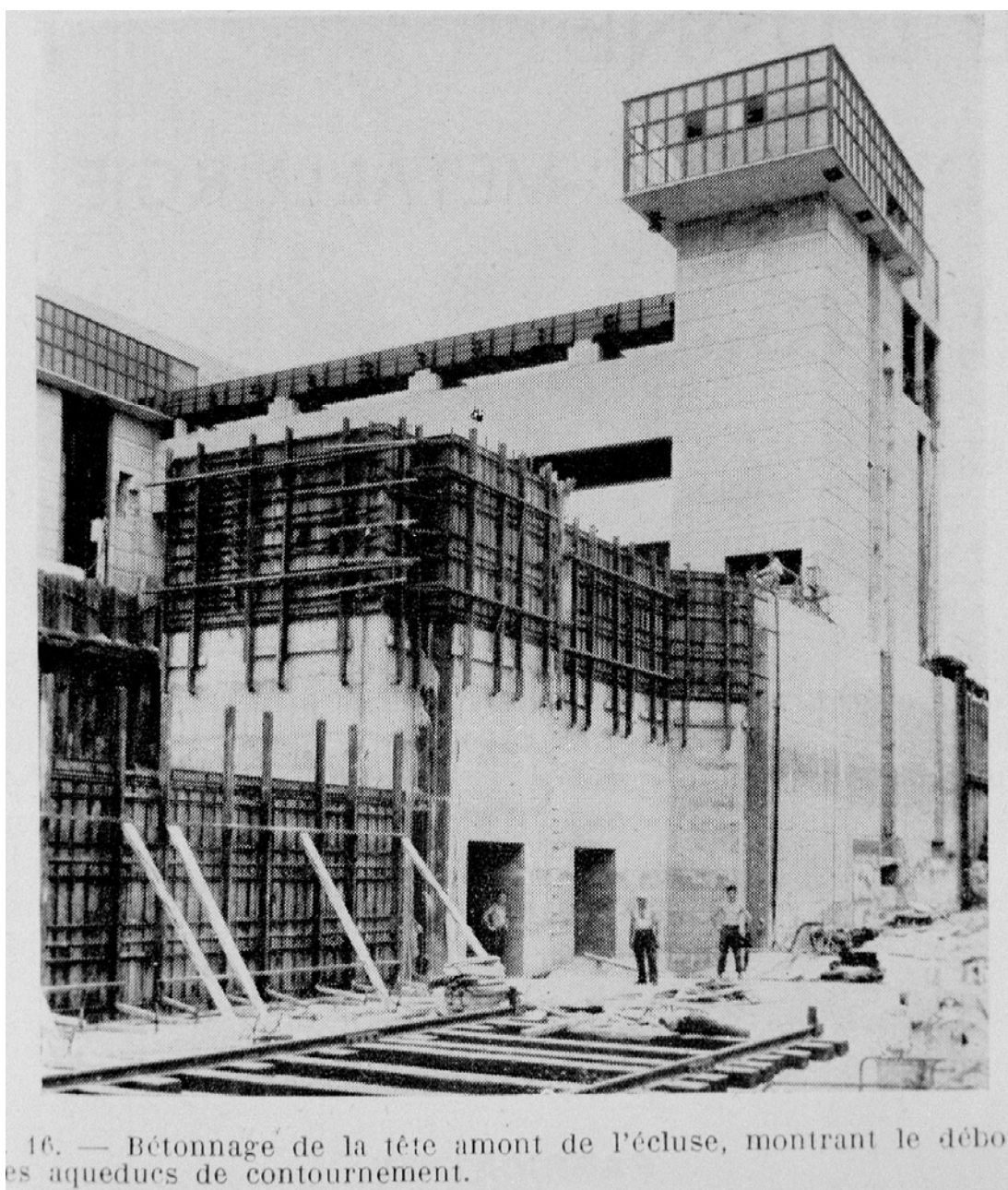


Sas vide de l'écluse d'Andrésy - Détail des portes (Photo : GUILLAT) Vue générale de l'écluse (Photo : GOSSUIN)

78 - Andrésy,

barrage mobile à vannes levantes ; écluses

doc03	le barrage d' Andrésy en construction photographie Musée de l'Ile-de-France	(c) Région Ile-de-France - Inventaire général du patrimoine culturel / Vialles, Jean-Bernard (reproduction) 02780612XB
-------	---	---



78 - Andrésy,

barrage mobile à vannes levantes ; écluses

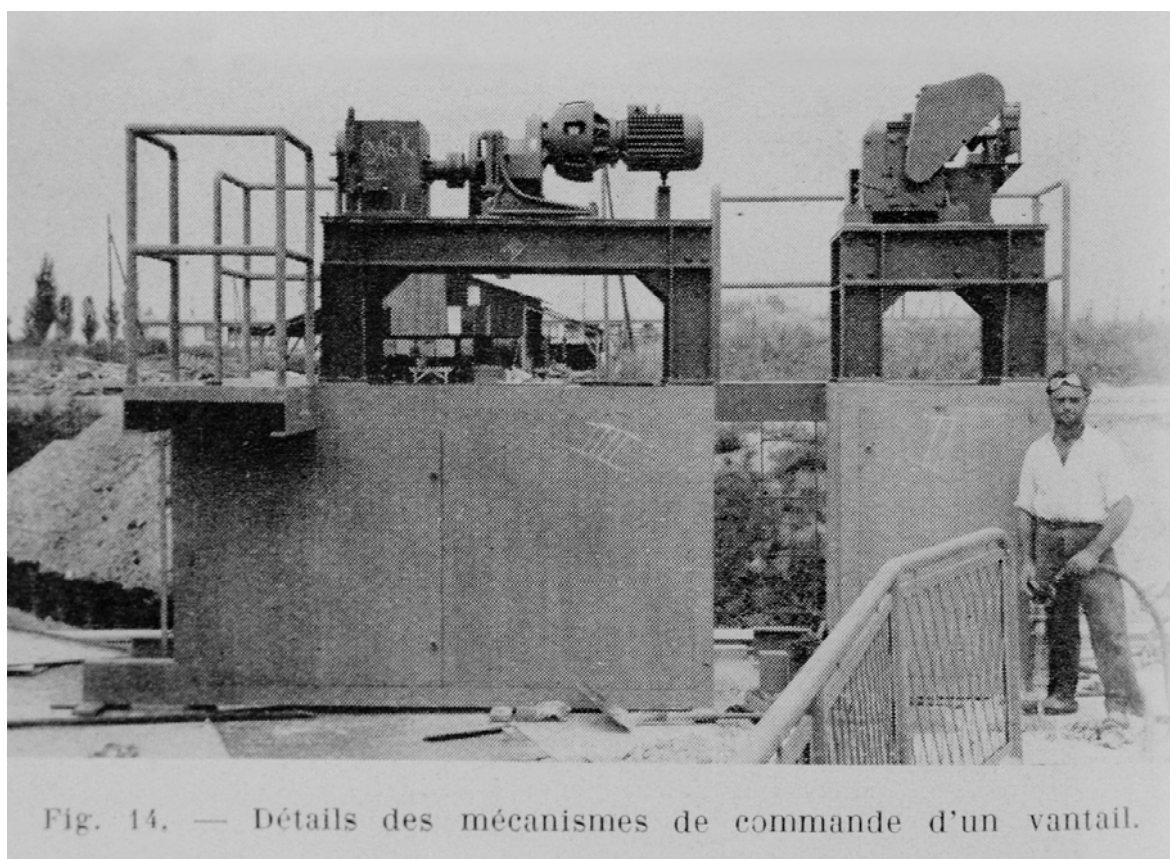
doc04	construction du barrage : montage sur place des vannes inférieure et supérieure document imprimé dans "Construction", t. XV, n° 5 mai 1960.. Musée de l'Ile-de-France, Sceaux (Hauts-de-Seine)	(c) Région Ile-de-France - Inventaire général du patrimoine culturel / Vialles, Jean-Bernard (reproduction) 02780581XB
-------	---	---



78 - Andrésy,

barrage mobile à vannes levantes ; écluses

doc05	construction du barrage : détail des mécanismes de commande d'un vantail document imprimé dans "Construction", t. XV, n° 5 mai 1960.. Musée de l'Ile-de-France, Sceaux (Hauts-de-Seine)	(c) Région Ile-de-France - Inventaire général du patrimoine culturel / Vialles, Jean-Bernard (reproduction) 02780580XB
-------	--	---



78 - Andrésy,

barrage mobile à vannes levantes ; écluses

doc06	vue d'aval pendant une crue de la Seine, vannes ouvertes photographie, A. Chevallier à Ivry-sur-Seine. Musée de l'Ile-de-France, Sceaux (Hauts-de-Seine)	(c) Région Ile-de-France - Inventaire général du patrimoine culturel / Vialles, Jean-Bernard (reproduction) 02780577XB
-------	--	---



78 - Andrésy,

barrage mobile à vannes levantes ; écluses

fig01	vue d'ensemble depuis l'île de Nancy	(c) Région Ile-de-France - Inventaire général du patrimoine culturel / Kruszyk, Laurent 06780540XA 06780541XA
-------	--------------------------------------	--



78 - Andrésy,

barrage mobile à vannes levantes ; écluses

fig02	la cabine de contrôle, la péniche et l'écluse	(c) Région Ile-de-France - Inventaire général du patrimoine culturel / Kruszyk, Laurent 06780300XA 06780301XA
-------	---	--



78 - Andrésy,

barrage mobile à vannes levantes ; écluses

fig03	une péniche en train de franchir l'écluse vers l'amont	(c) Région Ile-de-France - Inventaire général du patrimoine culturel / Kruszyk, Laurent 06780298XA 06780299XA
-------	--	---



78 - Andrésy,

barrage mobile à vannes levantes ; écluses

fig04	la péniche "Spes salutis" et l'écluse	(c) Région Ile-de-France - Inventaire général du patrimoine culturel / Kruszyk, Laurent 06780304XA
-------	---------------------------------------	--



78 - Andrésy,

barrage mobile à vannes levantes ; écluses

fig05	l'écluse au moment de la baisse du niveau d'eau	(c) Région Ile-de-France - Inventaire général du patrimoine culturel / Kruszyk, Laurent 06780302XA 06780303XA
-------	---	---



78 - Andrésy,

barrage mobile à vannes levantes ; écluses

fig06	vue d'ensemble du barrage et des écluses	(c) Région Ile-de-France - Inventaire général du patrimoine culturel / Kruszyk, Laurent 06780292XA 06780293XA
-------	--	--



78 - Andrésy,

barrage mobile à vannes levantes ; écluses

fig07	vue des cabines de manoeuvre des vannes et des écluses	(c) Région Ile-de-France - Inventaire général du patrimoine culturel / Kruszyk, Laurent 06780296XA 06780297XA
-------	--	---



78 - Andrésy,

barrage mobile à vannes levantes ; écluses

fig08	vue arrière des cabines de manoeuvre des vannes	(c) Région Ile-de-France - Inventaire général du patrimoine culturel / Kruszyk, Laurent 06780294XA 06780295XA
-------	---	---

