

Département : 78 Référence : IA78002008  
Aire d'étude : Andrésy  
Commune : Andrésy

Edifice contenant : rivière aménagée  
Titre courant : **barrage mobile à fermette et aiguille dit barrage d'Andrésy (détruit)**  
Dénomination : barrage mobile

---

Cartographie : Lambert1 0580321 ; 1142595  
Cadastre : 1983 AI domaine public  
Etat de conservation : détruit  
Dossier inventaire topographique établi en 2006, 2007 par Bussière Roselyne  
(c) Région Ile-de-France - Inventaire général du patrimoine culturel

---

## HISTORIQUE

Datation : 2e quart 19e siècle, 1846, daté par source.

Auteur(s) : Poirée Charles (ingénieur), attribution par source.

Commentaire : En 1842, un projet de barrage mobile de type Poirée est présenté au Conseil des Ponts et Chaussées. Il est adopté en 1845 et mis en œuvre l'année suivante après une enquête publique. Après la seconde guerre mondiale le barrage d'Andrésy est devenu vétuste et dangereux. En décembre 1950, on ne peut relever certaines fermettes et un nouveau barrage est construit en 1953 plus en aval.

## DESCRIPTION

SITUATION : en ville, sur Seine (la)

## STRUCTURE

## COMMENTAIRE DESCRIPTIF

Le barrage d'une centaine de mètres situé entre l'île Nancy et la rive gauche comportait deux piles intermédiaires de 4 mètres de large. Il comportait des fermettes de forme trapézoïdale en métal de 50 kg dans lesquelles ont engageait des aiguilles en bois. Il était prolongé du côté de l'île par une passerelle enjambant un déversoir.

Documentation

Archives

AD, Yvelines, S 12 : pont de Fin d'Oise

Bibliographie :

"Construction", t. XV, n° 5 mai 1960. (MIDF, Sceaux)

"L'Eclusier", novembre 1986 (MIDF, Sceaux)

Le Sueur, Bernard, *Conflans-Sainte-Honorine, histoire fluviale de la capitale de la batellerie*, Paris, l'Harmattan, 1994

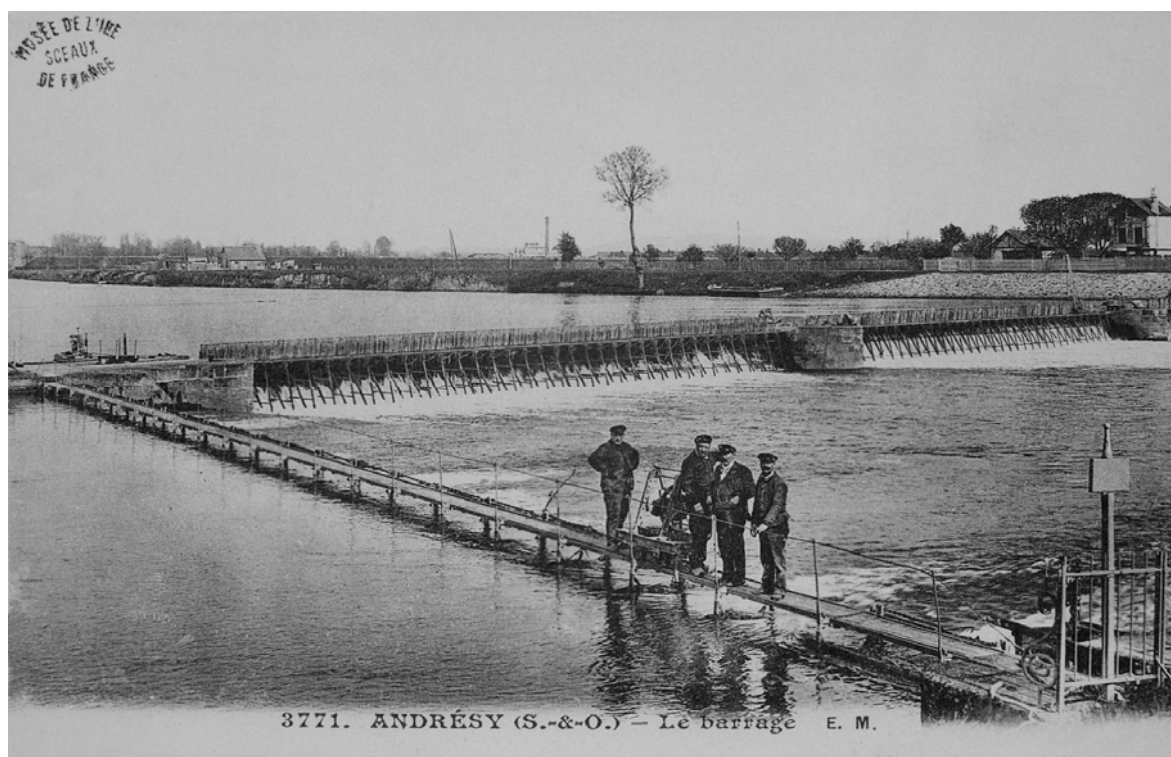
Merger, Michèle, « les mariniers au début du XXe siècle : des forains d'une espèce particulière ». In : *le mouvement social*, n° 32, juillet-septembre 1985, Paris, les Editions Ouvrières

Travaux publics, janvier 1957 (MIDF, Sceaux)

## 78 - Andrésy,

barrage mobile à fermettes et aiguilles dit barrage d'Andrésy (détruit)

doc01	vue d'ensemble du barrage carte postale, E. Malcuit.  Musée de l'Ile-de-France, Sceaux (Hauts-de-Seine).	(c) Région Ile-de-France - Inventaire général du patrimoine culturel / Vialles, Jean-Bernard (reproduction) 02780575XB
-------	---	---



## 78 - Andrésy,

barrage mobile à fermettes et aiguilles dit barrage d'Andrésy (détruit)

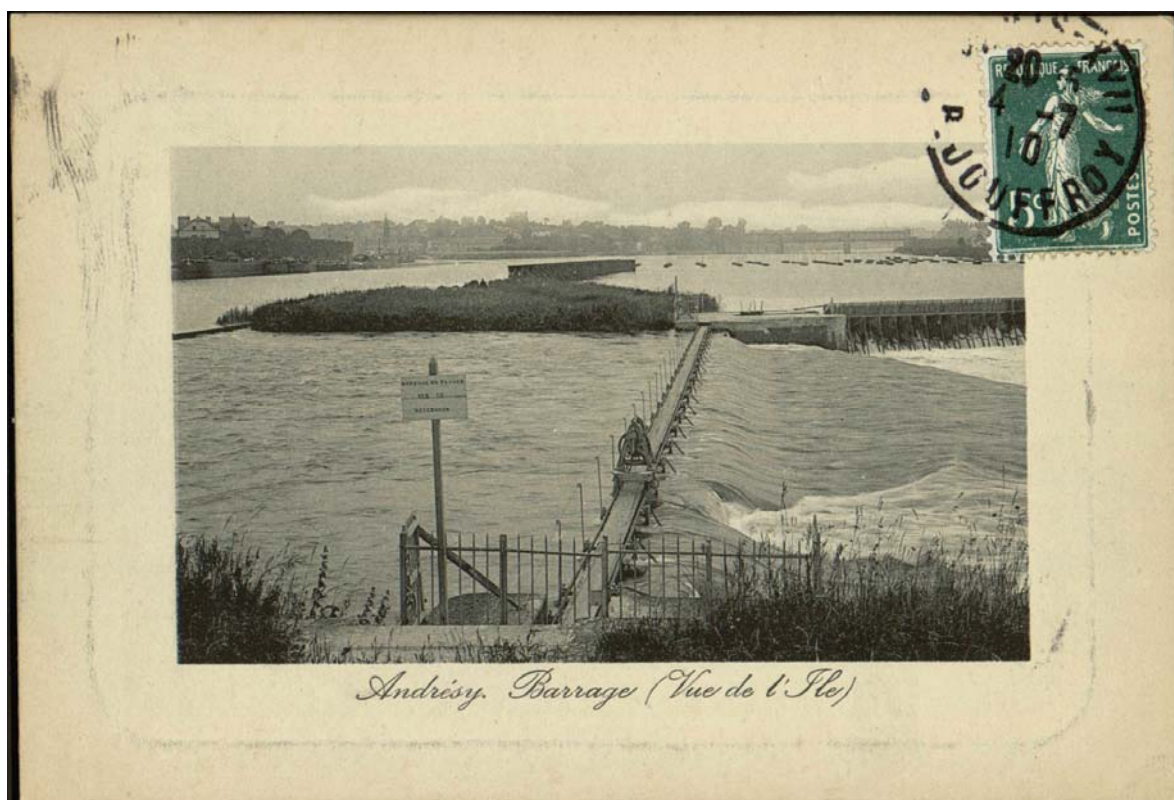
doc02	sur le barrage carte postale, E. Malcuit.  Musée de l'Ile-de-France, Sceaux (Hauts-de-Seine).	(c) Région Ile-de-France - Inventaire général du patrimoine culturel / Vialles, Jean-Bernard (reproduction) 02780574XB
-------	--	---



**78 - Andrésy,**

barrage mobile à fermettes et aiguilles dit barrage d'Andrésy (détruit)

doc03	vue d'ensemble carte postale.  AD, Yvelines.	(c) Conseil général des Yvelines / Archives départementales des Yvelines (reproduction) 20087800641NUC2A
-------	---	--



## 78 - Andrésy,

barrage mobile à fermettes et aiguilles dit barrage d'Andrésy (détruit)

doc04	le déversoir et le barrage. On aperçoit les pêcheurs en amont carte postale.  AD, Yvelines.	(c) Conseil général des Yvelines / Archives départementales des Yvelines (reproduction) 20087800644NUC2A
-------	--	---

