

Département : 78 Référence : IA78001162

Aire d'étude : Andrésy

Commune : Andrésy

Adresse : Noël-Marc (boulevard) 36

Titre courant : **maison de campagne puis maison de notable**

Dénomination : maison

Cartographie : Lambert1 0579615 ; 1142142

Cadastre : 1983 AT 145

Statut juridique : propriété privée

Dossier inventaire topographique établi en 2006, 2007 par Bussière Roselyne

(c) Région Ile-de-France - Inventaire général du patrimoine culturel

HISTORIQUE

Datation : 2e moitié 18e siècle ; 4e quart 19e siècle

Commentaire : En 1731, la parcelle était occupée par une maison de campagne avec un jardin à l'arrière. On en connaît la distribution par un document de 1826. La maison actuelle a été construite vraisemblablement dans le dernier quart du 19e siècle. Elle a conservé la maison de campagne comme communs.

DESCRIPTION

SITUATION : en ville

PARTIES CONSTITUANTES NON ETUDIÉES : jardin ; communs

MATERIAUX

Gros-œuvre : enduit

Couverture : zinc en couverture ; ardoise ; tuile plate

STRUCTURE

Vaisseaux et étages : étage de soubassement ; 1 étage carré ; étage de comble

Couverture : toit à longs pans brisés ; croupe

COMMENTAIRE DESCRIPTIF

La maison de campagne du 18^e siècle comportait au rez-de-chaussée : cuisine, salle-à-manger, office, antichambre et petit salon, à l'étage plusieurs chambres et un salon donnant sur le quai. C'est ce salon qui a un balcon supporté par trois consoles de fer (toujours en place). Il y avait un autre corps de bâtiment de l'autre côté de la cour, lui aussi perpendiculaire à la rue. La maison de notable est construite en milieu de parcelle avec une façade tournée vers la Seine.

78 – Andrésy, 36, Bd Noël-marc,
Maison de campagne

DOCUMENTATION

A.N O/3 938

ANNEXE

A.N O/3 938

Une maison située à Andrésy, sur le quai n° 84, commune d'Andrésy, canton de Poissy, arrondissement de Versailles, chef lieu du département de Seine et Oise

Cette maison consiste en deux corps de bâtiments principaux, l'un formant l'aile droite d'un côté de la cour et l'autre l'aile gauche en entrant, basse-cour, cour pavée en grès, entre les deux principaux corps de bâtiments et jardin derrière.

Ladite cour a son entrée sur le quai par une porte cochère, avec guichet et heurtoir, montée sur deux pilastres en pierre, une borne de chaque côté, et un banc de pierre en pierre sur consoles, aussi de chaque côté de ladite grande porte.

Chaque aile de bâtiment a un pignon sur le quai ; celle de droite a, au rez-de-chaussée, deux croisées garnies de châssis vitrés, fermés de contrevents ; au premier étage, une porte croisée, garnie de sa croisée vitrée et fermée de persiennes, sur un balcon composé de dalles en pierre, couvert d'un petit auvent à deux égouts, couvert en ardoise, supporté par devant par deux pilastres en treillage ; ledit auvent orné aussi de treillage ; petite lucarne sur le comble garni d'un châssis vitré.

Ce corps de bâtiment a, au rez-de-chaussée, une cuisine garnie de fourneaux, pierre à laver et une grande cheminée en hotte, éclairée ladite cuisine par deux baies garnies de châssis vitrés, sur le jardin. Dans ladite cuisine est un tambour en maçonnerie, couvrant la descente d'une grande cave sous le jardin ; porte d'entrée à ladite cave ; porte de cuisine donnant sur ladite cour, porte de vestibule à côté, à deux vantaux, avec imposte vitrée au dessus, défendue par deux barreaux de fer ; salle à manger à côté dudit vestibule, avec porte vitrée à deux vantaux sur la cour fermée de persiennes ; buffet en placard et une niche de poêle ; ensuite une office, éclairée d'une croisée vitrée sur ladite cour et une armoire en placard ; ensuite antichambre éclairée sur ladite cour par une porte croisée vitrée. Dans ladite antichambre est l'entrée des privés demi à l'anglaise et l'entrée d'un petit salon donnant sur le devant ; derrière les privés est un petit renforcement sur la cour ; pris sur le salon.

Au premier étage six croisées sur la cour, garnies de leurs châssis vitrés, dont cinq fermés de persiennes. Ce bâtiment est continué sur le jardin, dans la moitié environ de son épaisseur qui forme une pièce à chaque étage. Au premier une petite chambre dans le retour, éclairée par une petite croisée dans la costière, garnis de châssis vitrés et d'une persienne ; une autre petite chambre éclairée dans le pignon par une croisée pareille, ensuite est le palier, l'escalier avec rampe de fer ; à la suite du palier plusieurs chambres et le salon donnant sur le quai.

Au deuxième deux chambres lambrissées sur le derrière éclairées sur le jardin chacune par une lucarne garnie vitrée de châssis vitré et de persiennes deux lucarnes sur la cour, garnies de châssis vitrés, éclairant le palier et une chambre ; grand grenier ensuite avec une grande lucarne sur la cour fermée de deux portes-volets garnies à l'extérieur de deux barres d'appui et d'une poulie en bois ; une autre lucarne dans le bout sur le quai garnie d'un châssis vitré.

L'aile gauche est appliquée au rez-de-chaussée à une pièce à feu avec porte sur la cour et une baie garnie d'un châssis vitré entrée communiquant à la basse-cour ; à côté, sur la grande cour est l'entrée de l'escalier pour communiquer aux étages, fermée d'une porte ; une remise fermée par une grande porte à deux vantaux ; à côté un bûcher fermé d'une porte à deux vantaux, éclairé par un petit jour sur le jardin et à côté une porte brisée, fermant le pallier d'un escalier dérobé.

Au premier étage, quatre pièces éclairées de six croisées garnies de leurs châssis vitrés, fermés de contrevents ; dans le salon, sur le devant, un cadran dans son cadre en pierre avec aiguille marquant les quatre points cardinaux au moyen d'un rouage que fait mouvoir la girouette qui est sur la maison. Dans le pignon sur le devant une porte-croisée avec balcon en tout semblable à celui de l'autre pignon ;

Annexe (suite)

Une lucarne sur le comble, donnant sur le quai, fermée d'une persienne ; une autre du côté du jardin et trois sur la cour, éclairant de petites chambres de domestiques.

Le jardin clos de murs séparé de la cour par une grille de fer auquel on arrive par un perron ; avec un escalier double garnie d'une rampe de fer ; sous ledit perron cavité pour servir de niche à chien. Ledit jardin planté d'arbres fruitiers et chasselas, formé de divers carrés ; un berceau dans le fond entreillage et dans le fond à gauche, un perron auquel on arrive par des degrés en pierre.

Une basse-cour à gauche de la maison ayant une petite porte sur le jardin et sa principale entrée sur le quai par une porte-bâtarde à deux vantaux ; à côté un mur d'appui avec une grille de bois au dessus.

Dans ladite basse-cour un puits avec sa margelle en pierre et un couvercle en bois.

Un bâtiment en appentis adossé au bâtiment formant l'aile gauche de ladite maison, appliqué au rez-de-chaussée à une écurie pour deux chevaux avec auge et râtelier ; porte vitrée et une baie de croisée garnie d'un châssis vitré ; un poulailler avec son entrée par le pignon par une baie sans porte.

Tous les dits bâtiments couverts en tuile.

...

À Versailles le 21 octobre mil huit cent vingt cinq

78 - Andrésy, Noël-Marc (boulevard) 36.

Maison de campagne puis maison de notable

Cad. Extrait du plan cadastral de 1983, section AT,
parcelle 145

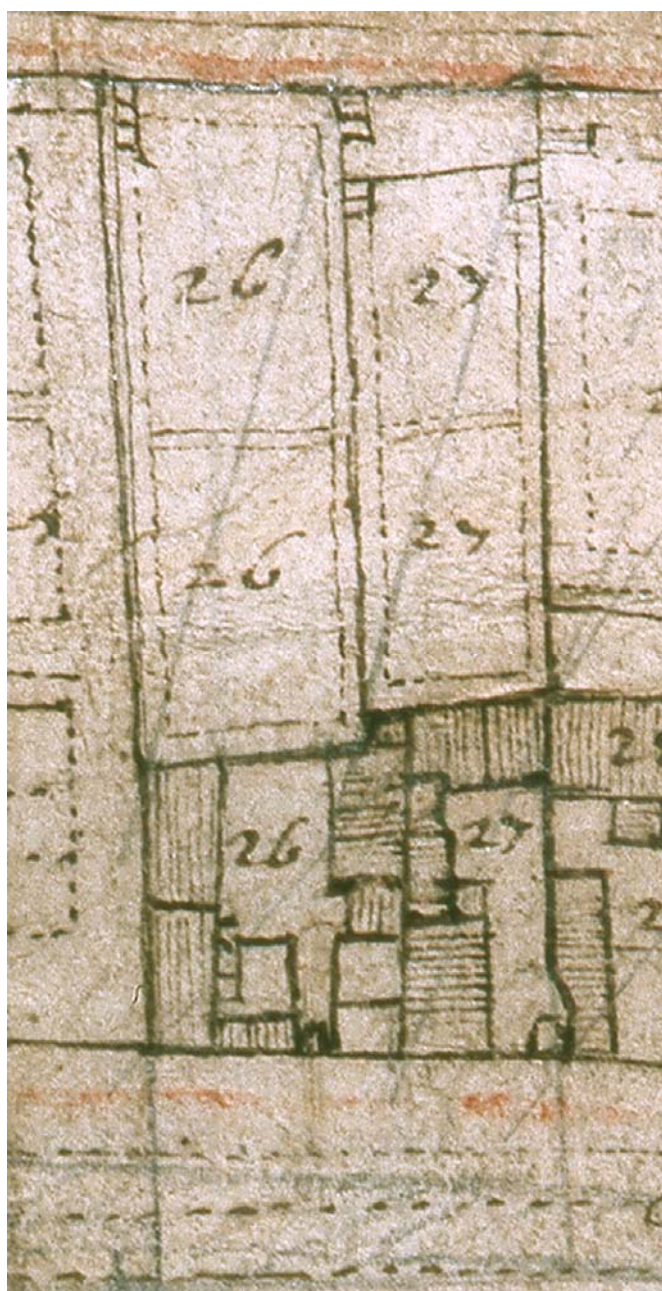
(c) Région Ile-de-France -
Inventaire du patrimoine
culturel /
Bussi re, Roselyne



78 - Andrésy, Noël-Marc (boulevard) 36

maison de campagne puis maison de notable

doc	Il y avait une maison de campagne au XVIIIe siècle (détruite en partie). Détail du plan de la seigneurie d'Andrésy de 1731 Dessin plume, AN, N IV Seine-et-Oise 19.	(c) Région Ile-de-France - Inventaire général du patrimoine culturel / Kruszyk, Laurent (reproduction) 06781024NUCA 06780364XA
-----	---	--



78 - Andrésy, Noël-Marc (boulevard) 36

maison de campagne puis maison de notable

fig01	Vue d'ensemble de la façade de la maison de notable	(c) Région Ile-de-France - Inventaire général du patrimoine culturel / Kruszyk, Laurent 06780084XA 06780085XA
-------	---	---



78 - Andrésy, Noël-Marc (boulevard) 36

maison de campagne puis maison de notable

fig02	Ancienne maison de campagne transformée en communs	(c) Région Ile-de-France - Inventaire général du patrimoine culturel / Kruszyk, Laurent 06780086XA 06780087XA
-------	--	---

