

Département : 78 Référence : IA78001160  
Aire d'étude : Andrésy  
Commune : Chanteloup-les-Vignes  
Adresse : Petits-Pas (rue des)

Edifice contenant : Secteur urbain concerté dit quartier de la Noé ou ZAC de la Noé  
Titre courant : **Groupe scolaire Roland-Dorgelès**  
Dénomination : groupe scolaire

---

Cartographie : Lambert1 0577620;1141467  
Cadastre : 1988 AL 28  
Statut juridique : propriété publique  
Etat de conservation : remanié  
Dossier inventaire topographique établi en 2007 par Duhau Isabelle  
(c) Région Ile-de-France - Inventaire général du patrimoine culturel

---

## HISTORIQUE

Datation : 3e quart 20e siècle, 1972, daté par source.

Auteur(s) : Aillaud Emile (architecte) ; Brukalski Jozef (architecte) ; Brukalski Ewa (architecte) ; Rieti Fabio (peintre) ; Pascal (entrepreneur), attribution par source.

Commentaire : Des divers équipements scolaires prévus dans la ZAC de la Noé, seul le groupe scolaire Dorgelès est réalisé par Emile Aillaud. Le projet date de 1972, les établissements sont livrés en 1975. La commune décide alors de confier à Fabio Riéti la commande pour une sculpture en forme de pomme, placée dans l'une des cours, correspondant au 1% culturel.

## DESCRIPTION

SITUATION : en ville

### MATERIAUX

Gros-œuvre : béton ; carrelage mural en céramique  
Couverture : béton en couverture

## STRUCTURE

Élévation : élévation ordonnancée sans travées

Couverture : toit bombé ; verrière

Distribution : escalier dans-œuvre ; escalier droit

## DECOR

Technique : sculpture

Représentation : pomme

## COMMENTAIRE DESCRIPTIF

Trois bâtiments (deux destinés aux deux écoles primaires (10 classes chacune), le troisième à l'école maternelle (8 classes)) de plan sensiblement carré s'implantent sur le dénivelé du terrain, complétés par un bâtiment accueillant le réfectoire et un dernier des logements de fonction. Ces plans massés permettent une exécution échelonnée ; ils reprennent le parti architectural général de la cité et enfin, ménagent des cours distinctes suivant les enfants. La conception des structures en béton (poteaux porteurs et voutes préfabriquées) est reprise du principe mis en œuvre pour les écoles des Courtilières à Pantin et de la Grande Borne de Grigny ; cependant à Chanteloup, les poteaux ne sont pas en Y mais droits. Au cœur de chaque bloc, un patio intérieur crée un jardin clos et donne une qualité particulière aux couloirs de circulations. Le système porteur de poteaux permet de créer de vastes surfaces vitrées. Les voutains qui couvrent les bâtiments sont de deux dimensions différentes et alternent suivant un rythme régulier. La couverture du patio, initialement en verre a été remplacée par une couverture translucide en fibres de verre. La Pomme, sculpture de Rieti, est réalisée en béton projeté sur une armature de grillage puis recouverte de carreaux de grès émaillé.

## DOCUMENTATION

### Sources :

Paris, Cité de l'architecture, centre d'archives d'architecture du XXe siècle. Fonds Aillaud.

AILEM-E-72-3      Groupe scolaire Roland Dorgelès (G3)...

### Bibliographie :

Aillaud, Emile. *Chanteloup-les-Vignes : quartier la Noé, architecte, Émile Aillaud.* - [Paris] : Fayard, 1978. - p. 90-91.

Correia, Véronique. *Les écoles de la préfabrication. Trois projets d'Emile Aillaud.* Mémoire de 5<sup>e</sup> année. Ecole d'architecture de Versailles, 2003-04.

TABLE DES ILLUSTRATIONS

**1. Documents anciens**

- |        |  |  |
|--------|--|--|
| doc.01 | Groupe scolaire G3. Plan masse du dossier d'avant-projet, 1972. Emile Aillaud, architecte.<br>Plan, 1972<br>Cité de l'architecture et du patrimoine, archives d'architecture du XXe siècle, AILEM-E-66-1 et 2 1342/5   | Repro. Inv. L. Kruszyk<br>20087800396NUC4A |
| doc.02 | Groupe scolaire G3. Plan du rez de jardin du bâtiment A (école maternelle) du dossier d'avant-projet, 1972. Emile Aillaud, architecte.<br>Plan, 1972<br>Cité de l'architecture et du patrimoine, archives d'architecture du XXe siècle, AILEM-E-66-1 et 2 1342/5   | Repro. Inv. L. Kruszyk<br>20087800399NUC4A |
| doc.03 | Groupe scolaire G3. Plan du rez de chaussée du bâtiment A (école maternelle) du dossier d'avant-projet, 1972. Emile Aillaud, architecte.<br>Plan, 1972<br>Cité de l'architecture et du patrimoine, archives d'architecture du XXe siècle, AILEM-E-66-1 et 2 1342/5   | Repro. Inv. L. Kruszyk<br>20087800398NUC4A |
| doc.04 | Groupe scolaire G3. Plan du rez de chaussée du bâtiment B (école primaire) du dossier d'avant-projet, 1972. Emile Aillaud, architecte.<br>Plan, 1972<br>Cité de l'architecture et du patrimoine, archives d'architecture du XXe siècle, AILEM-E-66-1 et 2 1342/5   | Repro. Inv. L. Kruszyk<br>20087800403NUC4A |
| doc.05 | Groupe scolaire G3. Plan du rez de jardin du bâtiment B (école primaire) du dossier d'avant-projet, 1972. Emile Aillaud, architecte.<br>Plan, 1972<br>Cité de l'architecture et du patrimoine, archives d'architecture du XXe siècle, AILEM-E-66-1 et 2 1342/5   | Repro. Inv. L. Kruszyk<br>20087800402NUC4A |
| doc.06 | Groupe scolaire G3. Détail d'une façade du dossier d'avant-projet, 1972. Emile Aillaud, architecte. Les poteaux en Y ne seront finalement pas mis en oeuvre ; les voutains seront portés par des poteaux droits.<br>Plan, 1972<br>Cité de l'architecture et du patrimoine, archives d'architecture du XXe siècle, AILEM-E-66-1 et 2 1342/5 | Repro. Inv. L. Kruszyk<br>20087800397NUC4A |
| doc.07 | Groupe scolaire G3. coupe sur les bâtiments B et C du dossier d'avant-projet, 1972. Emile Aillaud, architecte.<br>Plan, 1972<br>Cité de l'architecture et du patrimoine, archives d'architecture du XXe siècle, AILEM-E-66-1 et 2 1342/5   | Repro. Inv. L. Kruszyk<br>20087800401NUC4A |

**78 – Andrésey, rue des Petits Pas**  
Groupe scolaire Roland–Dorgelès

---

- doc.08 Groupe scolaire G3. Détail de coupe sur les bâtiments B et C du dossier d'avant-projet, 1972. Emile Aillaud, architecte.  
Plan, 1972  
Cité de l'architecture et du patrimoine, archives d'architecture du XXe siècle, AILEM-E-66-1 et 2 1342/5  
Repro. Inv. L. Kruszyk  
20087800400NUC4A
- doc.09 Vue d'ensemble depuis le haut d'un des immeubles de la cité des trois corps de bâtiments principaux des écoles.  
Photographie, 1976  
Chanteloup-les-Vignes, mairie.  
Repro. Inv. L. Kruszyk  
06780996NUCB
- doc.10 Au premier plan, les toits des écoles avec en détail les verrières des patios, au second plan, le village de Chanteloup.  
Photographie, circa 1976  
Cité de l'architecture et du patrimoine, archives d'architecture du XXe siècle, AILEM-E-66-1 et 2 2013/1  
Repro. Inv. L. Kruszyk  
07780566NUCAB
- doc.11 Vue d'un des bâtiments depuis la cour de récréation.  
Photographie, circa 1976  
Cité de l'architecture et du patrimoine, archives d'architecture du XXe siècle, AILEM-E-66-1 et 2 2013/1  
Repro. Inv. L. Kruszyk  
07780567NUCAB
- doc.12 Vue intérieure d'une circulation autour du patio et de la verrière le couvrant.  
Photographie, circa 1976  
Cité de l'architecture et du patrimoine, archives d'architecture du XXe siècle, AILEM-E-66-1 et 2 2013/1  
Repro. Inv. L. Kruszyk  
07780568NUCAB

**2. Vues actuelles**

- fig.01 Vue d'un des bâtiments donnant sur une cour de récréation.  
Phot. Inv. L. Kruszyk  
20087800214XA
- fig.02 Vue d'ensemble de deux bâtiments.  
Phot. Inv. L. Kruszyk  
20087800216XA
- fig.03 Vue depuis la rue, à droite on aperçoit la Pomme.  
Phot. Inv. L. Kruszyk  
20087800218XA
- fig.04 Détail de l'assemblage des panneaux préfabriqués de façade et des voutains en béton.  
Phot. Inv. L. Kruszyk  
20087800222XA
- fig.05 Vue rapprochée de la cour de récréation où est installée la Pomme.  
Phot. Inv. L. Kruszyk  
20087800220XA

**78 - Chanteloup-les-Vignes, Petits-Pas (rue des).**

**Groupe scolaire Roland-Dorgelès**

Cad. Extrait du plan cadastral de 1988, section AL, parcelle 28

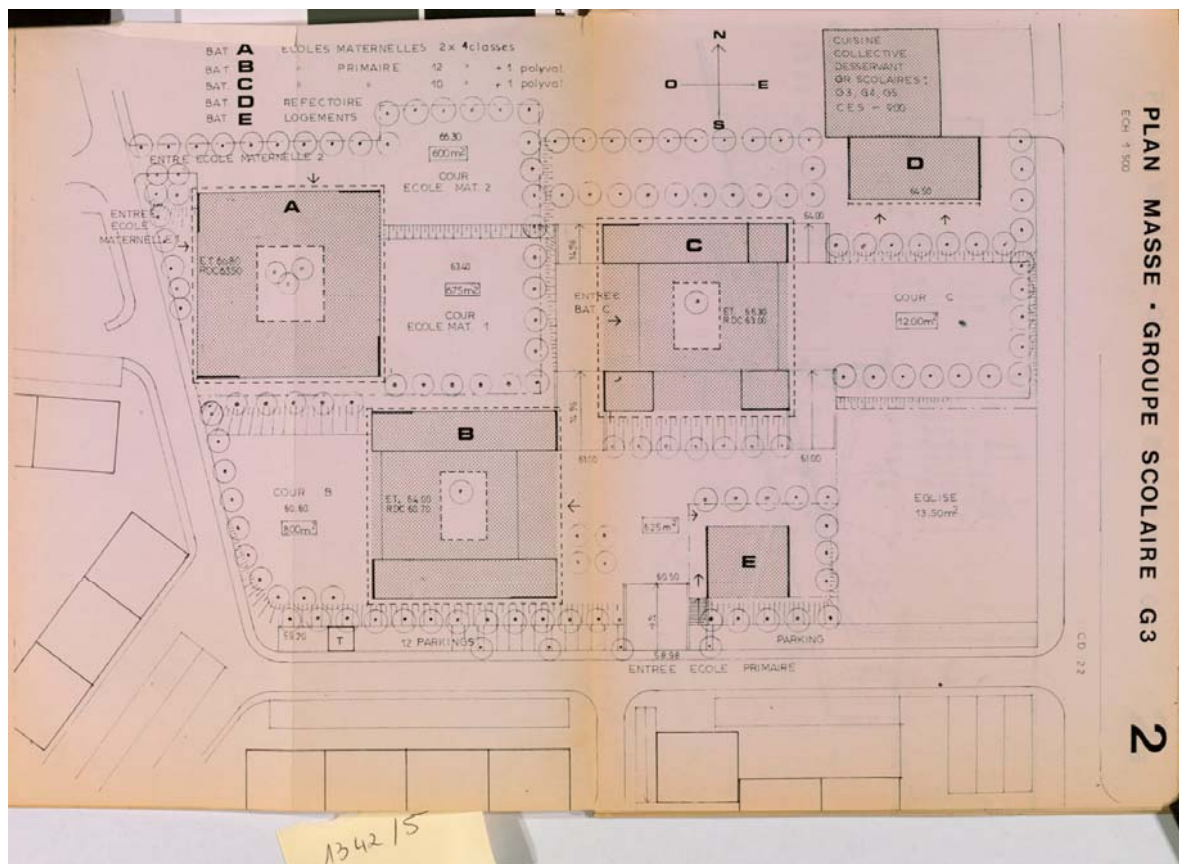
(c) Région Ile-de-France -  
Inventaire du patrimoine  
culturel /  
Bussière, Roselyne



## 78 - Chanteloup-les-Vignes,

groupe scolaire Roland-Dorgelès

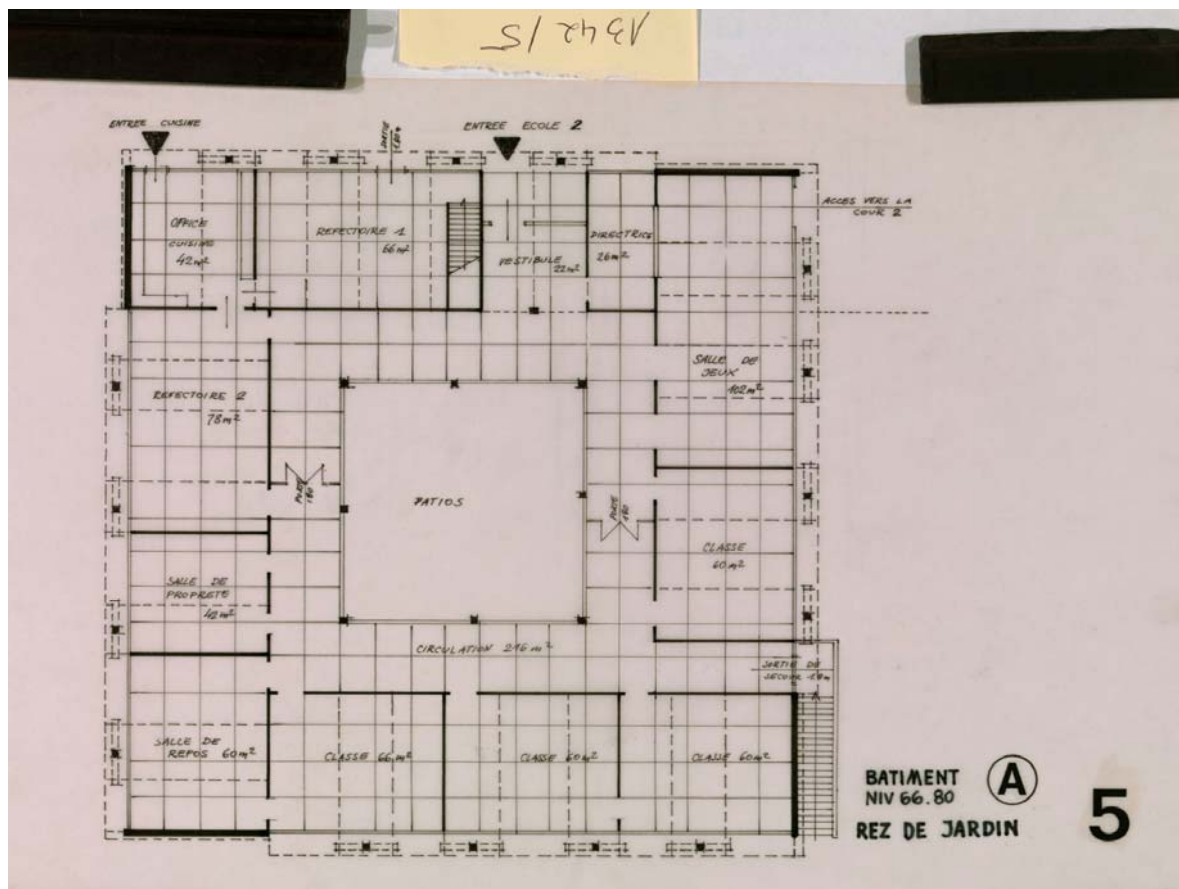
doc01	Groupe scolaire G3. Plan masse du dossier d'avant-projet, 1972. Emile Aillaud, architecte. Plan, 1972, Cité de l'architecture et du patrimoine, archives d'architecture du XXe siècle, AILEM-E-66-1 et 2 1342/5.	(c) Région Ile-de-France - Inventaire général du patrimoine culturel / Kruszyk, Laurent (reproduction) 20087800396NUC4A
-------	--	---



## 78 - Chanteloup-les-Vignes,

groupe scolaire Roland-Dorgelès

doc02	Groupe scolaire G3. Plan du rez de jardin du bâtiment A (école maternelle) du dossier d'avant-projet, 1972. Emile Aillaud, architecte. Plan, 1972, Cité de l'architecture et du patrimoine, archives d'architecture du XXe siècle, AILEM-E-66-1 et 2 1342/5.	(c) Région Ile-de-France - Inventaire général du patrimoine culturel / Kruszyk, Laurent (reproduction) 20087800399NUC4A
-------	--	---

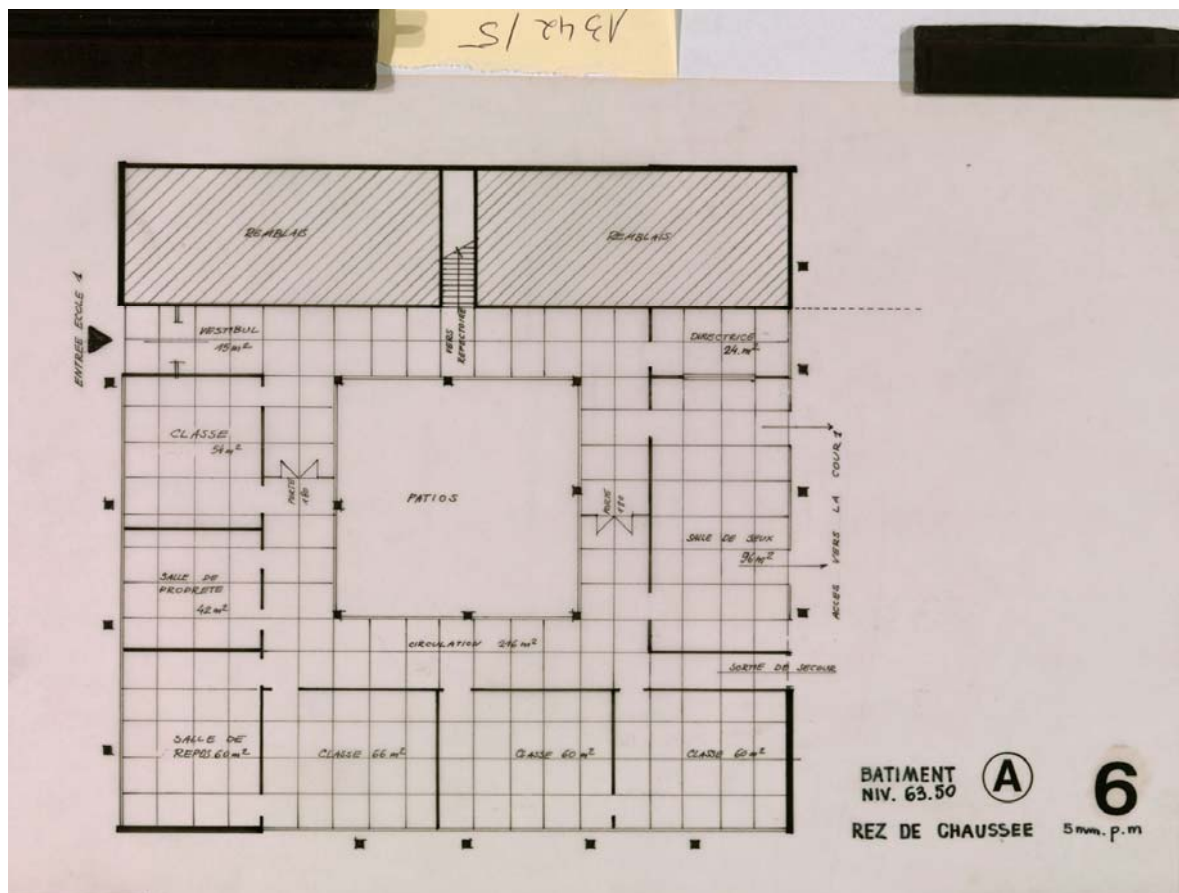




## 78 - Chanteloup-les-Vignes,

groupe scolaire Roland-Dorgelès

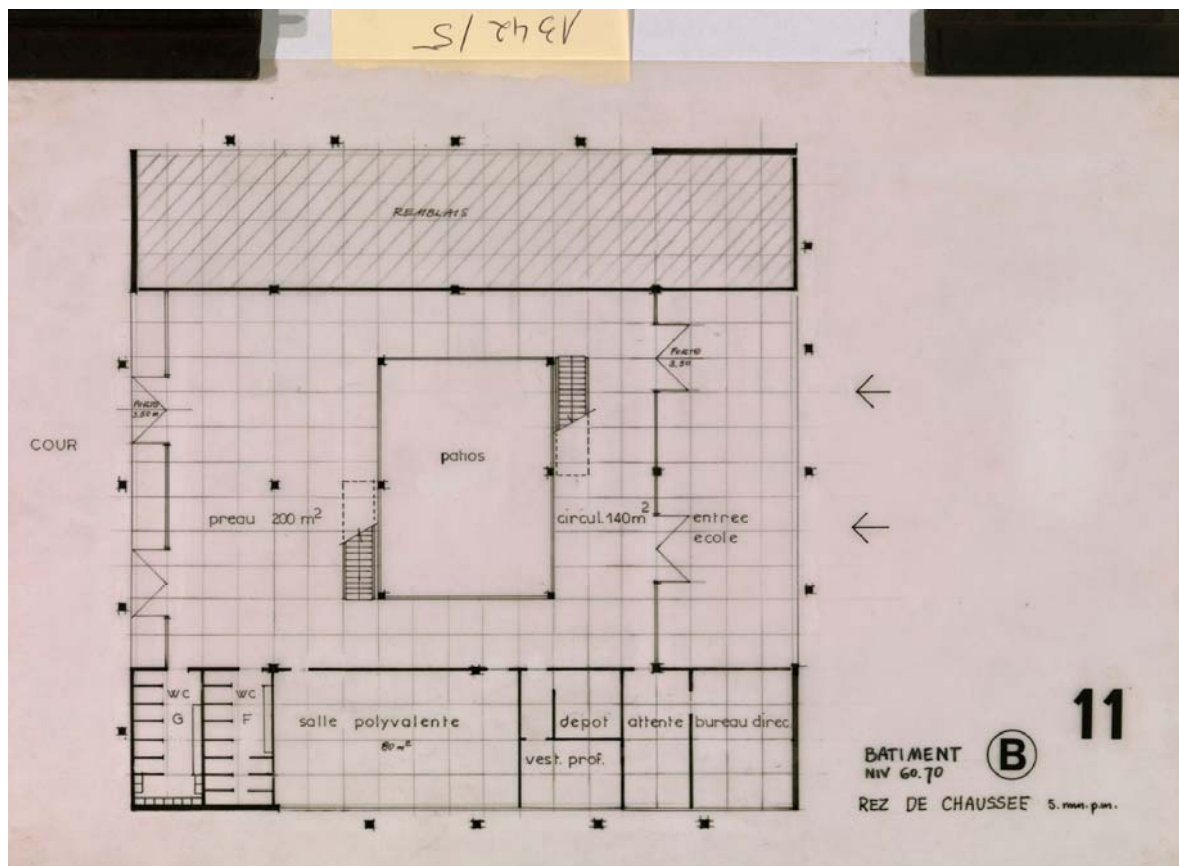
doc03	Groupe scolaire G3. Plan du rez de chaussée du bâtiment A (école maternelle) du dossier d'avant-projet, 1972. Emile Aillaud, architecte. Plan, 1972, Cité de l'architecture et du patrimoine, archives d'architecture du XXe siècle, AILEM-E-66-1 et 2 1342/5.	(c) Région Ile-de-France - Inventaire général du patrimoine culturel / Kruszyk, Laurent (reproduction) 20087800398NUC4A
-------	--	---



## 78 - Chanteloup-les-Vignes,

groupe scolaire Roland-Dorgelès

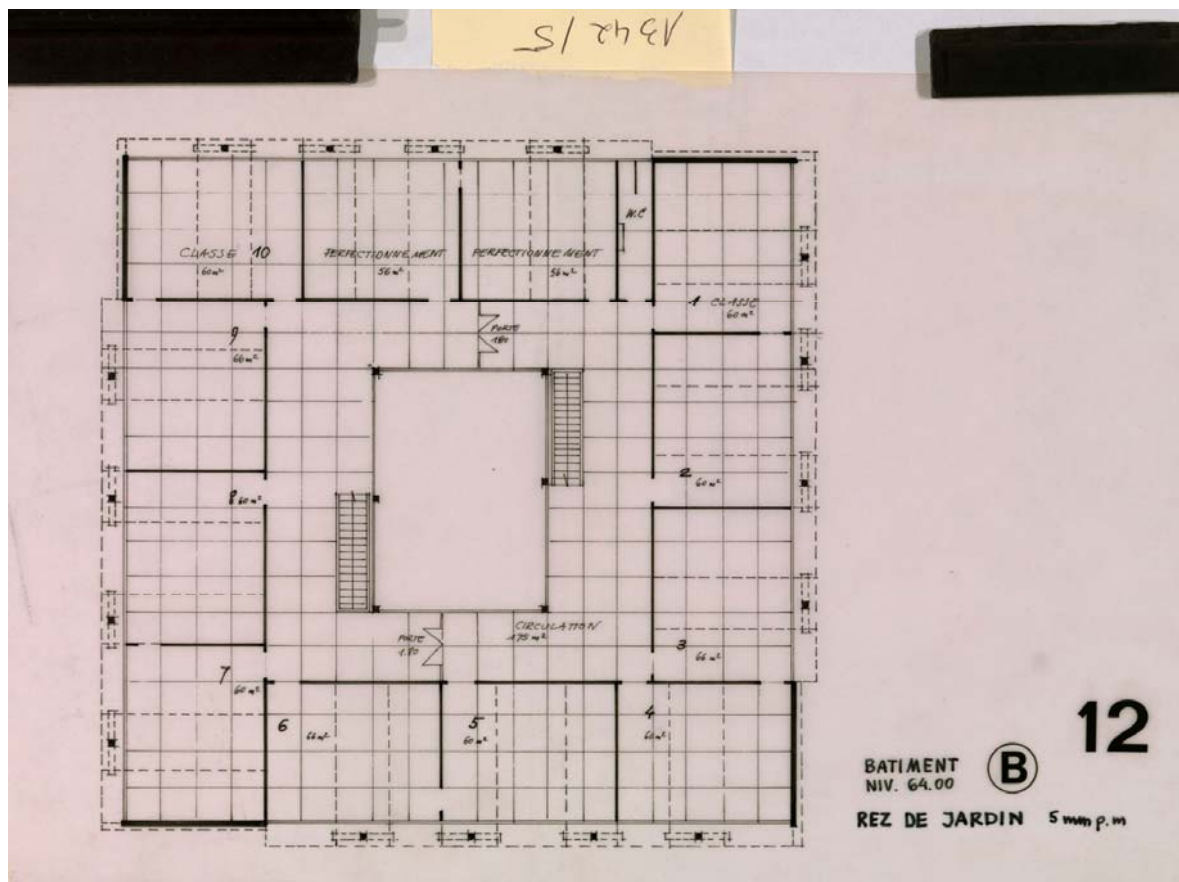
doc04	Groupe scolaire G3. Plan du rez de chaussée du bâtiment B (école primaire) du dossier d'avant-projet, 1972. Emile Aillaud, architecte. Plan, 1972, Cité de l'architecture et du patrimoine, archives d'architecture du XXe siècle, AILEM-E-66-1 et 2 1342/5.	(c) Région Ile-de-France - Inventaire général du patrimoine culturel / Kruszyk, Laurent (reproduction) 20087800403NUC4A
-------	--	---



## 78 - Chanteloup-les-Vignes,

groupe scolaire Roland-Dorgelès

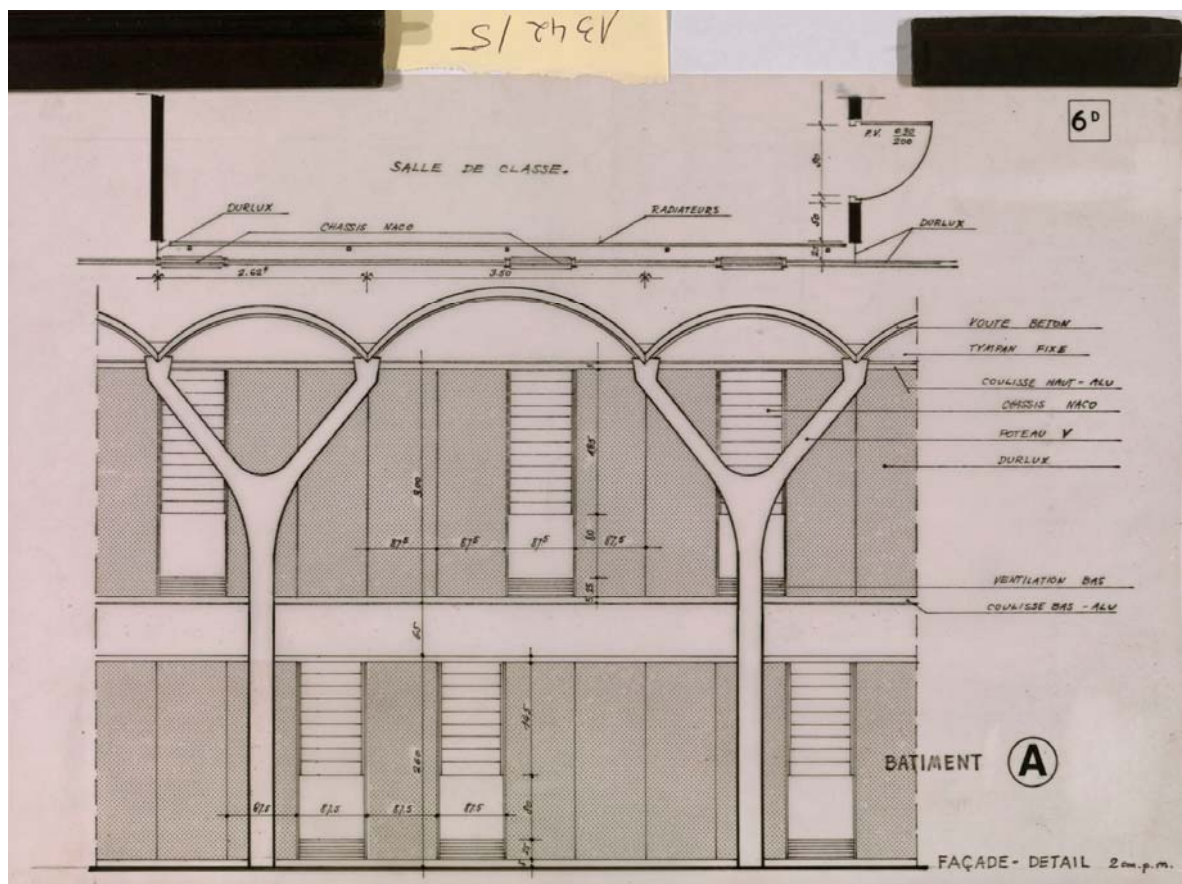
doc05	Groupe scolaire G3. Plan du rez de jardin du bâtiment B (école primaire) du dossier d'avant-projet, 1972. Emile Aillaud, architecte. Plan, 1972, Cité de l'architecture et du patrimoine, archives d'architecture du XXe siècle, AILEM-E-66-1 et 2 1342/5.	(c) Région Ile-de-France - Inventaire général du patrimoine culturel / Kruszyk, Laurent (reproduction) 20087800402NUC4A
-------	--	---



## 78 - Chanteloup-les-Vignes,

groupe scolaire Roland-Dorgelès

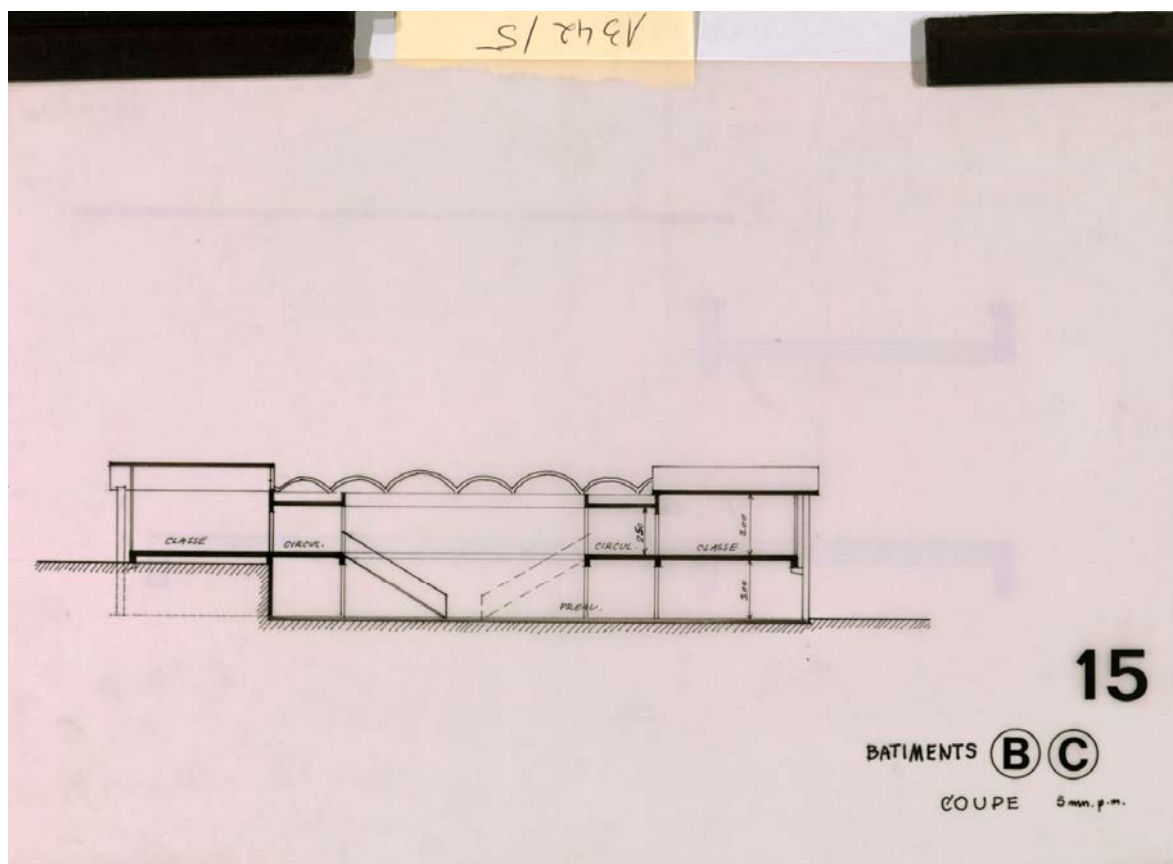
doc06	Groupe scolaire G3. Détail d'une façade du dossier d'avant-projet, 1972. Emile Aillaud, architecte. Les poteaux en Y ne seront finalement pas mis en oeuvre ; les voutains seront portés par des poteaux droits. Plan, 1972, Cité de l'architecture et du patrimoine, archives d'architecture du XXe siècle, AILEM-E-66-1 et 2 1342/5.	(c) Région Ile-de-France - Inventaire général du patrimoine culturel / Kruszyk, Laurent (reproduction) 20087800397NUC4A
-------	--	---



## 78 - Chanteloup-les-Vignes,

groupe scolaire Roland-Dorgelès

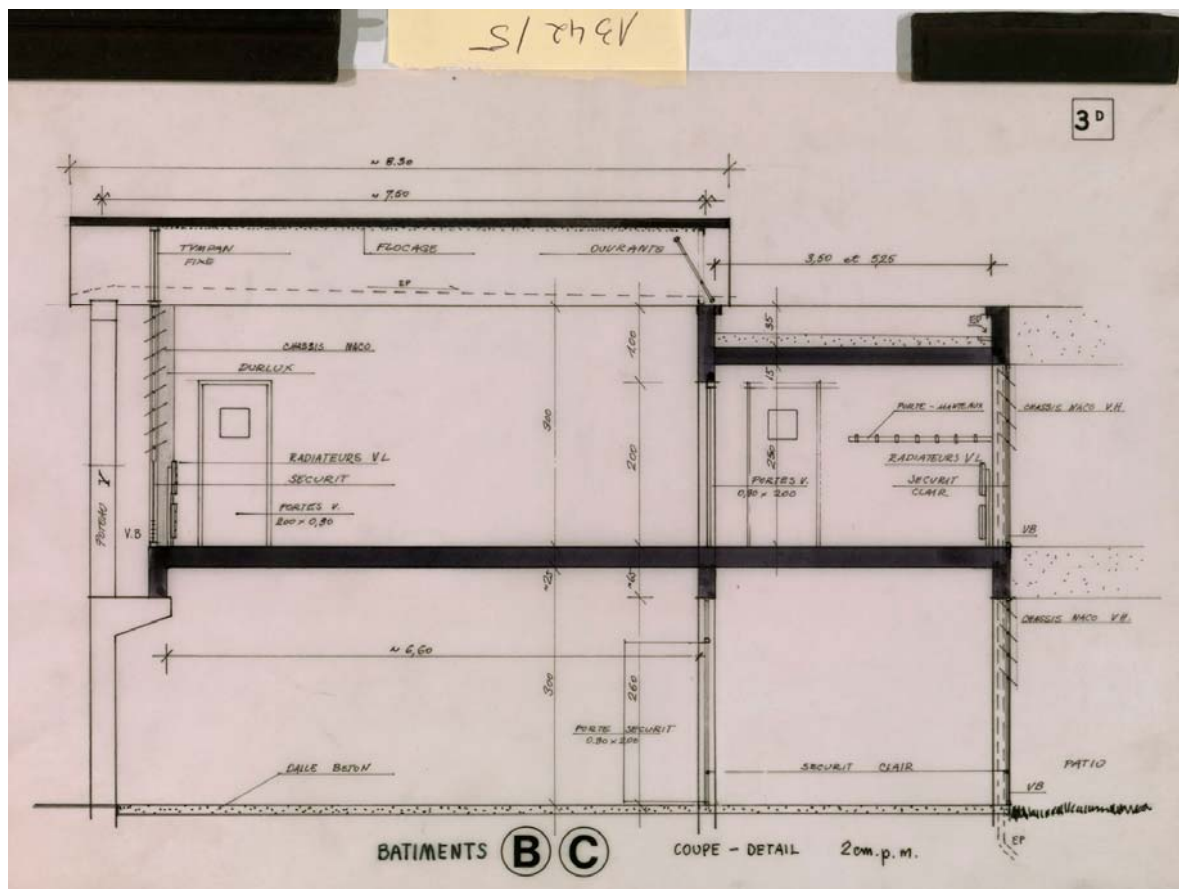
doc07	Groupe scolaire G3. coupe sur les bâtiments B et C du dossier d'avant-projet, 1972. Emile Aillaud, architecte. Plan, 1972, Cité de l'architecture et du patrimoine, archives d'architecture du XXe siècle, AILEM-E-66-1 et 2 1342/5.	(c) Région Ile-de-France - Inventaire général du patrimoine culturel / Kruszyk, Laurent (reproduction) 20087800401NUC4A
-------	--	---



## 78 - Chanteloup-les-Vignes,

groupe scolaire Roland-Dorgelès

doc08	Groupe scolaire G3. Détail de coupe sur les bâtiments B et C du dossier d'avant-projet, 1972. Emile Aillaud, architecte. Plan, 1972, Cité de l'architecture et du patrimoine, archives d'architecture du XXe siècle, AILEM-E-66-1 et 2 1342/5.	(c) Région Ile-de-France - Inventaire général du patrimoine culturel / Kruszyk, Laurent (reproduction) 20087800400NUC4A
-------	--	---



## 78 - Chanteloup-les-Vignes,

Groupe scolaire Roland-Dorgelès

doc09	Vue d'ensemble depuis le haut d'un des immeubles de la cité des trois corps de bâtiments principaux des écoles. Photographie, 1976, Chanteloup-les-Vignes, mairie,	(c) Ville de Chanteloup-les-Vignes / Kruszyk, Laurent (reproduction) 06780996NUCB
-------	--	---



## 78 - Chanteloup-les-Vignes,

groupe scolaire Roland-Dorgelès

---

doc10	Au premier plan, les toits des écoles avec en détail les verrières des patios, au second plan, le village de Chanteloup. Photographie, circa 1976, Cité de l'architecture et du patrimoine, archives d'architecture du XXe siècle, AILEM-E-66-1 et 2 2013/1.	(c) Région Ile-de-France - Inventaire général du patrimoine culturel / Kruszyk, Laurent (reproduction) 07780566NUCAB
-------	--	--





## 78 - Chanteloup-les-Vignes,

groupe scolaire Roland-Dorgelès

doc11	Vue d'un des bâtiments depuis la cour de récréation. Photographie, circa 1976, Cité de l'architecture et du patrimoine, archives d'architecture du XXe siècle, AILEM-E-66-1 et 2 2013/1.	(c) Région Ile-de-France - Inventaire général du patrimoine culturel / Kruszyk, Laurent (reproduction) 07780567NUCAB
-------	--	--



## 78 - Chanteloup-les-Vignes,

groupe scolaire Roland-Dorgelès

---

doc12	Vue intérieure d'une circulation autour du patio et de la verrière le couvrant. Photographie, circa 1976, Cité de l'architecture et du patrimoine, archives d'architecture du XXe siècle, AILEM-E-66-1 et 2 2013/1.	(c) Région Ile-de-France - Inventaire général du patrimoine culturel / Kruszyk, Laurent (reproduction) 07780568NUCAB
-------	---	--



## 78 - Chanteloup-les-Vignes,

groupe scolaire Roland-Dorgelès

fig01	Vue d'un des bâtiments donnant sur une cour de récréation.	(c) Région Ile-de-France - Inventaire général du patrimoine culturel / Kruszyk, Laurent 200878000214XA 20087800215XA
-------	--	--



**78 - Chanteloup-les-Vignes,**  
groupe scolaire Roland-Dorgelès

---

fig02	Vue d'ensemble de deux bâtiments.	(c) Région Ile-de-France - Inventaire général du patrimoine culturel / Kruszyk, Laurent 20087800216XA 20087800217XA
-------	-----------------------------------	--



## 78 - Chanteloup-les-Vignes,

groupe scolaire Roland-Dorgelès

fig03	Vue depuis la rue, à droite on aperçoit la Pomme.	(c) Région Ile-de-France - Inventaire général du patrimoine culturel / Kruszyk, Laurent 20087800218XA 20087800219XA
-------	---	--



## 78 - Chanteloup-les-Vignes,

groupe scolaire Roland-Dorgelès

---

fig04	Détail de l'assemblage des panneaux préfabriqués de façade et des voutains en béton.	(c) Région Ile-de-France - Inventaire général du patrimoine culturel / Kruszyk, Laurent 20087800222XA 20087800223XA
-------	--	---



## 78 - Chanteloup-les-Vignes,

groupe scolaire Roland-Dorgelès

---

fig05	Vue rapprochée de la cour de récréation où est installée la Pomme.	(c) Région Ile-de-France - Inventaire général du patrimoine culturel / Kruszyk, Laurent 20087800220XA 20087800221XA
-------	--	--

