

Département : 78 Référence : IA78000960
Aire d'étude : Andrésy
Commune : Andrésy
Adresse : Eylau (avenue d') 3

Edifice contenant : ferme seigneuriale du chapitre Notre-Dame de Paris, dite ferme du Moussel
Titre courant : **maison de notable, dite le Vieux Manoir (vestiges)**
Dénomination : maison
Appellation(s) : Le Vieux Manoir

Cartographie : Lambert1 0579813 ; 1142622

Cadastre : 1983 AV 261

Statut juridique : propriété privée

Etat de conservation : vestiges

Dossier inventaire topographique établi en 2006 par Bussière Roselyne ; Laugier Stéphane
(c) Région Ile-de-France - Inventaire général du patrimoine culturel

HISTORIQUE

Datation : limite 19e siècle 20e siècle

Commentaire : On sait peu de choses sur ce manoir néo-gothique construit à l'emplacement de la bergerie et d'un escalier en vis de la ferme seigneuriale. Lors du partage successoral de 1864 il n'en est pas fait mention spécifique ("et les bâtiments de la ferme d'Andrésy"). Sur un plan de 1894 à son emplacement on parle encore de pigeonnier et maison du jardinier. C'est donc après le partage de la propriété en 1894 que ce "manoir" a été aménagé dans un style néo-gothique. Il a été complètement restauré de 1916 à 1918. Il a été détruit en 1985. L'ancien escalier a seul été conservé.

DESCRIPTION

SITUATION : en ville

PARTIES CONSTITUANTES NON ETUDIEES : jardin

MATERIAUX

Gros-œuvre : calcaire ; petit appareil

Couverture : tuile plate

STRUCTURE

Vaisseaux et étages : 2 étages carrés

Couverture : toit à longs pans ; pignon découvert ; toit conique

DECOR

Technique : sculpture

Représentation : pli en serviette ; crochet

Un lambris d'appui courait autour du salon et la cheminée était ornée de chapiteaux à crochets soutenant le linteau.

COMMENTAIRE DESCRIPTIF

Connu par des photographies et un prospectus de vente rédigé en 1922 par le notaire, le bâtiment comportait : au rez-de-chaussée une cuisine sur cave, un office, un vestibule un escalier dans la tour, une salle-à-manger de style Louis XIII et un très grand salon de 9m sur 7 de style "renaissance" s'élevant probablement sur deux niveaux. Au premier, une très grande chambre au dessus de la salle à manger, au second trois chambres et une bibliothèque, au troisième une chambre de maître et quatre chambres de domestiques.

DOCUMENTATION

Sources :

A.D. Yvelines, DD5
A.D. Yvelines, 3 E 45 558 : acquisition de la ferme par Geoffroy
A.D. Yvelines, 3 P3 42, 43 et 45 matrices cadastrales
A.D. Yvelines, 3 Q 108
A.D. Yvelines, 10 Q 4 3861 article 94 843: bail de la propriété à M. Badel
A.D. Yvelines, 10 Q 4 3964 article 98 224: donation à Rosalie Faure
A.D. Yvelines, 10 Q 4 3964 article 99 767: vente de terrains
A.D Yvelines, 3 E 2 289 : partage des biens de la comtesse Lepic
A.D Yvelines, 3 E 2 292 partage des immeubles de la comtesse Lepic

A.N. NIII Seine-et-Oise 176
A.N. NIII Seine-et-Oise 19
A.N. NI Seine-et-Oise 52

Documents figurés :

Carte postale, collection particulière, le vieux manoir
Photographie, MIDF, Sceaux
Photographies, collection particulière

Bibliographie :

Le vieux manoir d'Andrésy, Paris : impr de G. Gadet, 1922, in 16°, 8p.
Zimmer, Thierry, *Ludovic Napoléon Lepic 1839-1889*, thèse, Paris IV-Sorbonne, Paris, 1995.

Table des illustrations

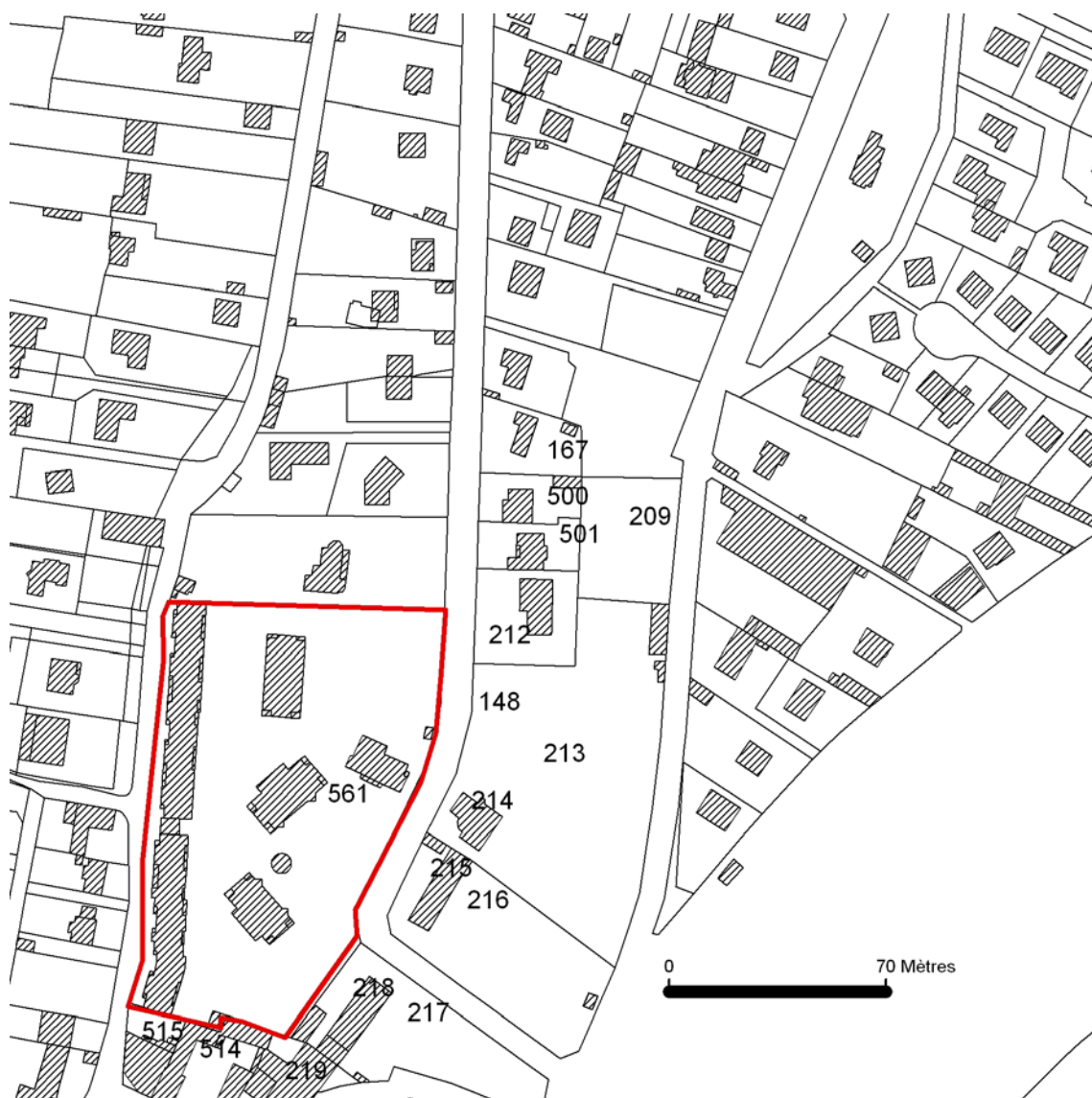
doc.01	le vieux manoir dont il ne reste que la tour carte postale, - collection particulière,	Repro. Inv. L. Kruszyk 05780068NUC
doc.02	la façade côté parc photographie, - collection particulière,	Phot. Inv. L. Kruszyk 07780128NUCB
doc.03	la façade côté parc, vue rapprochée photographie, - collection particulière,	Phot. Inv. L. Kruszyk 07780129NUCB
doc.04	une cheminée néo-médiévale : vue de face photographie, - collection particulière,	Phot. Inv. L. Kruszyk 07780130NUCB
doc.05	une cheminée néo-médiévale : vue de trois-quarts photographie, - collection particulière,	Phot. Inv. L. Kruszyk 07780131NUCB
doc.06	une cheminée néo-médiévale : détail du décor sculpté photographie, - collection particulière,	Phot. Inv. L. Kruszyk 07780132NUCB
doc.07	une cheminée néo-médiévale : un chapiteau photographie, - collection particulière,	Phot. Inv. L. Kruszyk 07780133NUCB
doc.08	vue d'ensemble carte postale, - AD, Yvelines,	Repro.AD Yvelines 087800634NUC2A
doc.09	vue de la façade avec tour photographie, - Musée de l' Ile-de-France, Sceaux, (Hauts-de-Seine),	Repro. Inv. J.-B. Vialles 02780586XB
fig.01	L'escalier, seul vestige de l'ancien manoir	Phot. Inv. L. Kruszyk 06780837XA

78 - Andrésy, Eylau (avenue d') 3.

Maison de notable dite le Vieux Manoir (vestiges)

Cad. Extrait du plan cadastral de 1983, section AV,
parcelle 261

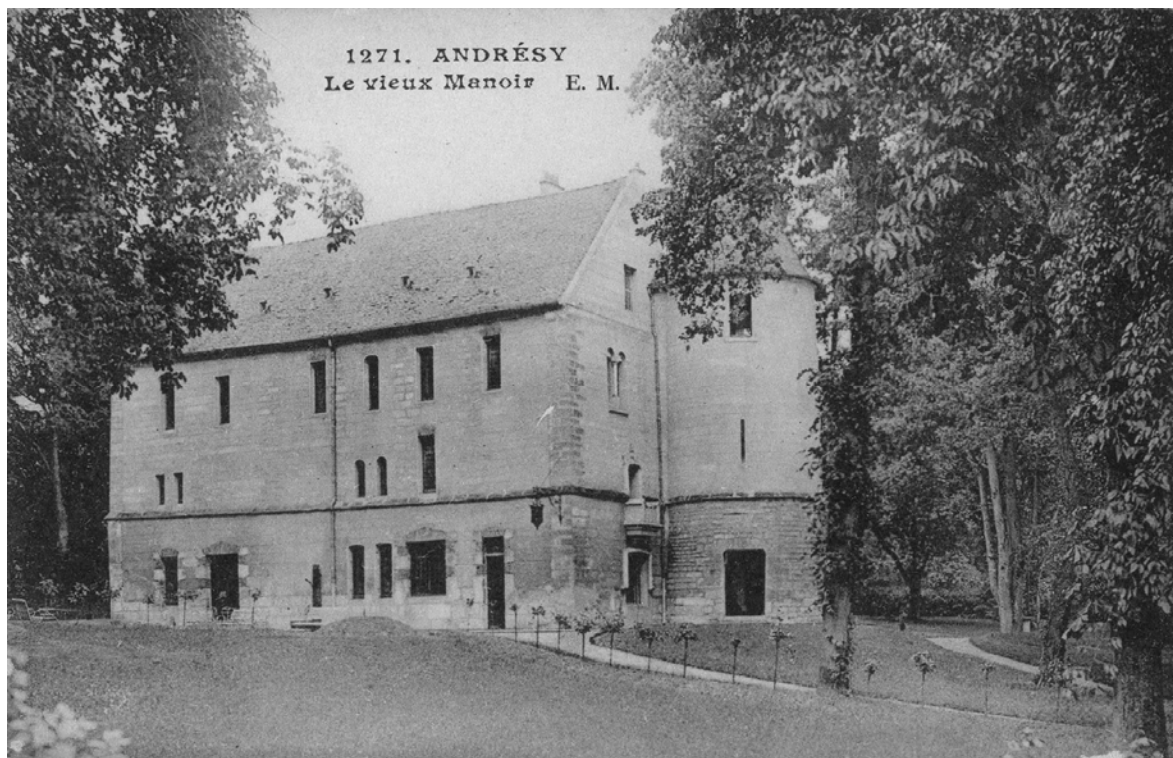
(c) Région Ile-de-France -
Inventaire du patrimoine
culturel /
Bussi re, Roselyne



78 - Andrésy,

maison de notable dite le Vieux manoir (vestiges)

doc01	le vieux manoir dont il ne reste que la tour carte postale collection particulière	(c) Région Ile-de-France - Inventaire général du patrimoine culturel / Kruszyk, Laurent (reproduction) 05780068NUC
-------	--	--



78 - Andrésy, Eylau (avenue d') 3

maison de notable dite le Vieux manoir (vestiges)

doc02	la façade côté parc photographie collection particulière	(c) Région Ile-de-France - Inventaire général du patrimoine culturel / Kruszyk, Laurent 07780128NUCB
-------	--	--



78 - Andrésy, Eylau (avenue d') 3

maison de notable dite le Vieux manoir (vestiges)

doc03	la façade côté parc, vue rapprochée photographie collection particulière	(c) Région Ile-de-France - Inventaire général du patrimoine culturel / Kruszyk, Laurent 07780129NUCB
-------	--	--



78 - Andrésy, Eylau (avenue d') 3

maison de notable dite le Vieux manoir (vestiges)

doc04	une cheminée néo-médiévale : vue de face photographie collection particulière	(c) Région Ile-de-France - Inventaire général du patrimoine culturel / Kruszyk, Laurent 07780130NUCB
-------	---	--



78 - Andrésy, Eylau (avenue d') 3

maison de notable dite le Vieux manoir (vestiges)

doc05	une cheminée néo-médiévale : vue de trois-quarts photographie collection particulière	(c) Région Ile-de-France - Inventaire général du patrimoine culturel / Kruszyk, Laurent 07780131NUCB
-------	---	--



78 - Andrésy, Eylau (avenue d') 3

maison de notable dite le Vieux manoir (vestiges)

doc06	une cheminée néo-médiévale : détail du décor sculpté photographie collection particulière	(c) Région Ile-de-France - Inventaire général du patrimoine culturel / Kruszyk, Laurent 07780132NUCB
-------	---	--



78 - Andrésy, Eylau (avenue d') 3

maison de notable dite le Vieux manoir (vestiges)

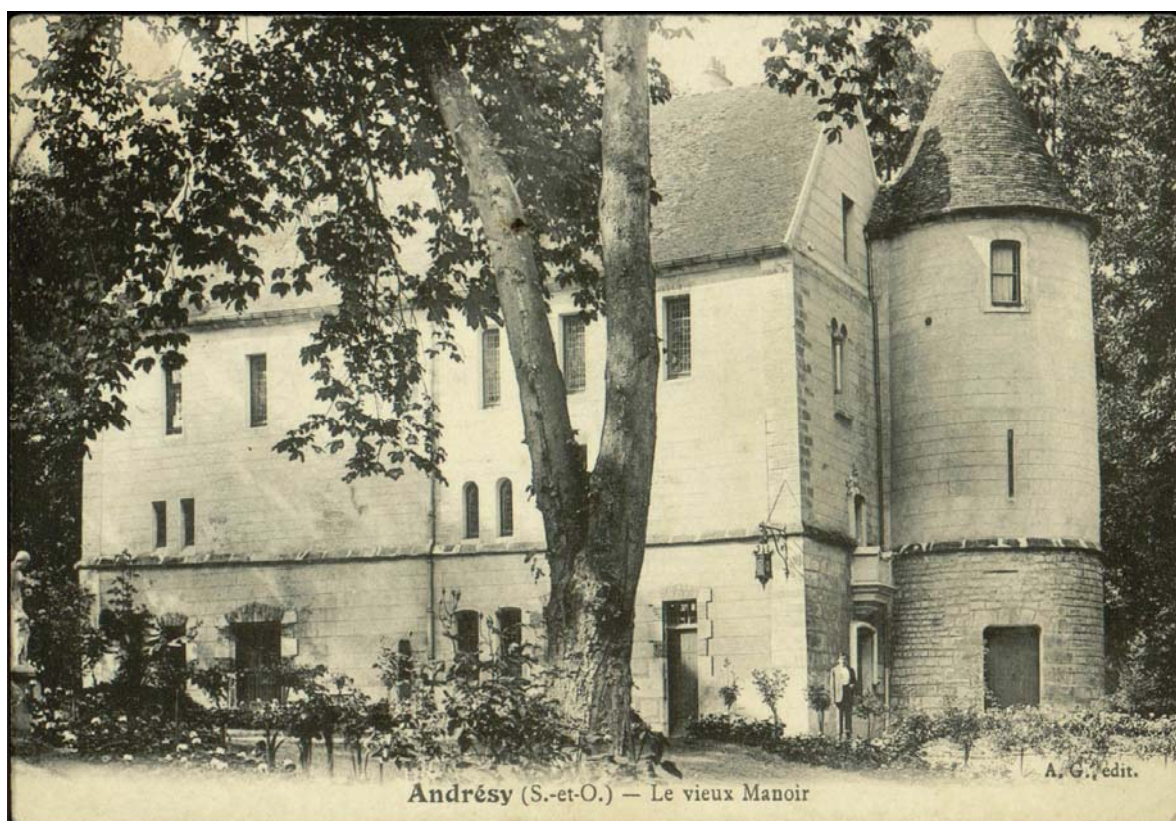
doc07	une cheminée néo-médiévale : un chapiteau photographie collection particulière	(c) Région Ile-de-France - Inventaire général du patrimoine culturel / Kruszyk, Laurent 07780133NUCB
-------	--	--



78 - Andrésy, Eylau (avenue d') 3

maison de notable dite le Vieux manoir (vestiges)

doc08	vue d'ensemble carte postale AD, Yvelines	(c) Conseil général des Yvelines / Archives départementales des Yvelines (reproduction) 20087800634NUC2A
-------	---	--



78 - Andrésy, Eylau (avenue d') 3

maison de notable dite le Vieux manoir (vestiges)

doc09	vue de la façade avec tour photographie Musée de l'Ile-de-France, Sceaux (Hauts-de- Seine)	(c) Région Ile-de-France - Inventaire général du patrimoine culturel / Vialles, Jean-Bernard (reproduction) 02780586XB
-------	---	---



78 - Andrésy, Eylau (avenue d') 3

maison de notable dite le Vieux manoir (vestiges)

fig	L'escalier, seul vestige de l'ancien manoir	(c) Région Ile-de-France - Inventaire général du patrimoine culturel / Kruszyk, Laurent 06780837XA 06780838XA
-----	---	--

