

Département : 78 Référence : IA78000946
Aire d'étude : Andrésy
Commune : Andrésy

Titre courant : **église paroissiale Saint-Germain**
Dénomination : église paroissiale

Cartographie : Lambert1 0579702;1142249

Cadastre : 1983 AT 116

Statut juridique : propriété de la commune

Protection : 1949/04/25 : classé MH

Intérêt : à signaler

Dossier inventaire topographique établi en 2006 par Bussière Roselyne

(c) Région Ile-de-France - Inventaire général du patrimoine culturel

HISTORIQUE

Datation : 3e quart 12e siècle ; 4e quart 12e siècle; 1er quart 13e siècle ; 14e siècle ; 1er quart 16e siècle ; 2e quart 16e siècle

Auteur(s) : Barruel Henry (architecte), attribution par source.

Commentaire : Bien que la tradition date l'édifice du 13e siècle, on peut faire remonter la partie la plus ancienne, c'est-à-dire les quatre travées les plus occidentales du bas-côté sud à une époque antérieure (3e quart 12e). Les quatre travées occidentales de la nef, y compris celles sous clocher, pourraient dater d'une époque légèrement postérieure, du dernier quart du 12e siècle. Ensuite les travées du chœur, avec chevet plat, sont du premier quart du 13e siècle. Le porche en avant du portail occidental pourrait dater du 14e siècle. Deux campagnes de travaux sont à attribuer au 1er quart du 16e siècle : en effet les paroissiens demandent l'autorisation d'agrandir le chœur en 1517 ce qui peut correspondre au bas côté sud (piles ondées) et en 1538 à nouveau ils agrandissent en construisant le collatéral nord. Des travaux de restauration ont été réalisés près du clocher au 17e siècle, sans doute en liaison avec la mise en place d'une cloche en 1605. Au 19e siècle l'église a connu des difficultés : en 1835 les travaux sont urgents et en 1873 une voûte d'un bas-côté s'est effondrée. Des travaux ont alors été réalisés sous la direction de l'architecte Henry Barruel, avec l'accord de l'architecte diocésain Blondel. Des voûtes sont reconstruites selon le procédé Heurteaux, des tailloirs en encorbellement sont retailés ainsi que des arcs formerets. Il s'agit donc probablement du collatéral nord dont les voûtes ont ainsi été reprises et dont le matériau disparaît sous un faux appareillage. L'église a été inscrite à l'Inventaire en 1925 puis classée en 1949. Des restaurations ont été effectuées depuis : les chapelles nord ouest et sud ouest (1958), le porche ouest, ouverture de la baie murée sur la façade est du collatéral nord et en 1987 démolition de la maison accolée à l'église.

DESCRIPTION

SITUATION : en ville

MATERIAUX

Gros-œuvre : calcaire ; pierre de taille

Couverture : tuile plate ; ardoise

STRUCTURE

Parti de plan : plan allongé

Vaisseaux et étages : 3 vaisseaux

Couvrement : voûte d'ogives

Couverture : toit à longs pans ; pignon couvert ; flèche polygonale

Distribution : escalier dans-œuvre ; escalier en vis sans jour ; en maçonnerie

DECOR

Technique : vitrail (étudié dans la base Palissy) ; sculpture (étudiée dans la base Palissy)

COMMENTAIRE DESCRIPTIF

C'est un édifice à chevet plat sans transept qui se compose d'une nef centrale flanquée de deux bas-côtés d'inégale largeur. Le collatéral sud est deux fois plus étroit que le collatéral nord. Des chapelles ont été ouvertes sur quatre travées du collatéral sud. Malgré sa taille relativement réduite, l'église a connu plusieurs phases de construction et remaniements qui expliquent certaines disparités. Le plan avec le désaxement de la nef par rapport au chœur en est une. L'élévation, à trois niveaux dans tout l'édifice, présente des variations de détail qui sont à noter ; côté sud, le triforium dans le chœur comporte six arcades dans les deux premières travées et cinq dans la travée suivante. Les trois fenêtres hautes de ce côté sont composées d'oculi sans lobes. Mais il n'est pas certain qu'elles soient toutes authentiques puisque le relevé fait par Baudin en 1874 pour les Monuments Historiques montre que la 3e travée avait une ouverture en arc brisé. Il est vrai que sur ce même relevé la travée avec la fausse tribune a une fenêtre haute en oculus il s'agit donc peut-être d'une inversion lors de la mise au propre. Cette travée suivante comporte une ouverture à double arcature directement inspirée du chœur de Notre-Dame. Mais dans son état actuel, cette travée est incompréhensible : elle est murée et donc ne donne pas sur un quelconque passage. Les ouvertures hautes sont toutes en arc brisé de ce côté. Le triforium comporte 4 arcades par travées. Ses colonnettes en délit reposent sur des plinthes cubiques très hautes. Les colonnettes qui soutiennent les ogives et les formerets sont interrompues par une bague qui continue la mouluration de la base du triforium, ce qui n'est pas le cas dans le chœur où les colonnettes sont ininterrompues jusqu'au départ des voûtes.

Les voûtes d'ogives les plus archaïques se trouvent dans les quatre travées les plus occidentales du bas-côté sud. Elles sont composées de simples tores en boudin. Les voûtes d'ogive sont homogènes dans le chœur et la première travée de la nef : deux tores. Dans les quatre travées les plus occidentales de la nef ce sont de simples tores au profil moins archaïque que dans le bas coté occidental. Les voûtes d'ogives du collatéral nord ont un profil beaucoup plus effilé et complexe mais elles ont probablement été refaites en 1874 à la suite d'un effondrement d'une partie des travées. C'est à cette occasion que les tailloirs des chapiteaux des demi-colonnes ont été refaits. Le collatéral nord comportait deux entrées, l'une à l'ouest qui a été murée et l'autre à l'est qui existe toujours.

DOCUMENTATION

I) Sources

Archives nationales

LL 320 f°169

Archives départementales

A.D. Yvelines, 2 O 8/1

A.D. Yvelines, 2 O 8/3

Bnf

Manuscrits, NAF 6112 Guilhermy, l'ancien diocèse de Paris (f°18-19)

Médiathèque du patrimoine

Série 0080/042 n° de document : 0080/042/0220 1948-1962

Série 0081/078 n° de document : 0081/078/0008 1925-1962

Série 0081/078 n° de document : 0081/078/0008

Série 0081/078 n° de document : 0081/078/008 Série 0081/078 n° de document : 0081/078/0008

Série 0081/078 n° de document : 0081/078/0008 Série 1991/025/0008 1968

Série 1993/17/0005 1979/1980

Série 1999/008 1999/000/0123 n° de document/ 1999/008/3861

Drac Ile-de-France

CRMH, Etude préalable de l'église d'Andrésy

Musée de l'Île-de-France, Sceaux,

Dossiers topographiques

II) Documents figurés :

Archives photographiques, médiathèque du patrimoine (non reproduits voir la base Mémoire)

MH 0010963 à 10968

MH 0035926 à 35928

MH 00458180 à 820

Archives départementales Yvelines

Cartes postales

Musée de l'Île-de-France, Sceaux,

Dossiers topographiques

Cartes postales

III) Bibliographie :

Abbé Lebeuf, *histoire de la ville et de tout le diocèse de Paris*, rééd. Paris, Librairie Féchoz et Letouzey, 1883, tome II, p.97-102

Archives départementales des Yvelines : *le choix de la mémoire, patrimoine retrouvé des Yvelines*, Paris, Versailles : coédition Somogy, Archives départementales, 1997

Club historique d'Andrésy.-*Andrésy : vingt siècles d'histoire*. Andrésy : Club historique d'Andrésy, 1990. Impr. Maury, p. 49, 50

Corpus vitrearum-France : *Les vitraux de Paris, de la région parisienne, de la Picardie et du Nord-Pas-de-Calais*, Paris : éditions du CNRS, 1978, p.126-127

TABLE DES ILLUSTRATIONS

1. Documents anciens

doc.01	Plan, relevé monuments historiques. Dessin, Boudin F.	Repro. Inv. L. Kruszyk 05780059NUC
doc.02	Coupe transversale, relevé monuments historiques. Dessin, Boudin F.	Repro. Inv. L. Kruszyk 05780058NUC
doc.03	L'abside, relevé monuments historiques. Dessin, Boudin F.	Repro. Inv. L. Kruszyk 05780057NUC
doc.04	Travées de la façade nord et sud, relevé monuments. historiques Dessin, Boudin F.	Repro. Inv. L. Kruszyk 05780060NUC
doc.05	Elévation intérieure côté nord et côté sud, relevé monuments. historiques Dessin, Boudin F.	Repro. Inv. L. Kruszyk 05780061NUC
doc.06	Vue de l'abside. Carte postale, E. Malcuit Musée de l'Île-de-France, Sceaux, (Hauts-de-Seine)	Repro. Inv. J.-B. Vialles 02780543XB
doc.07	Intérieur de l'édifice : vue générale de la nef. Carte postale Musée de l'Île-de-France, Sceaux, (Hauts-de-Seine)	Repro. Inv. J.-B. Vialles 02780545XB
doc.08	Vue d'ensemble de la nef. Carte postale AD, Yvelines	Repro.AD Yvelines 20087800645NUC2A
doc.08 bis	Vue d'ensemble de la nef et du chœur. Photographie AD, Yvelines, 2F 108/14	Repro.AD Yvelines 20087800613NUC2A
doc.09	Intérieur de l'édifice : vue du bas-côté gauche. Carte postale Musée de l'Île-de-France, Sceaux, (Hauts-de-Seine)	Repro. Inv. J.-B. Vialles 02780544XB
doc.09 bis	Vue du collatéral sud. Photographie AD, Yvelines, 2F 108/13	Repro.AD Yvelines 20087800612NUC2A
doc.11	Vue d'ensemble du porche d'entrée. Carte postale AD, Yvelines	Repro.AD Yvelines 20087800639NUC2A

2. Vues actuelles

fig.01	Vue de l'église depuis le cimetière.	Phot. Inv. L. Kruszyk 06780586XA
fig.02	Le chevet plat de l'église.	Phot. Inv. L. Kruszyk 06780152XA
fig.03	Le porche d'entrée de la façade occidentale.	Phot. Inv. L. Kruszyk

		06780154VA
fig.04	Vue d'ensemble depuis la tribune de l'orgue. On remarquera le désaxement du chœur.	Phot. Inv. L. Kruszyk 06780476VA
fig.05	Vue du vaisseau central depuis la tribune d'orgue.	Phot. Inv. L. Kruszyk 06780588VA
fig.06	Vue d'ensemble de la nef vers le chœur prise depuis l'entrée occidentale.	Phot. Inv. L. Kruszyk 06780156VA
fig.07	Vue d'ensemble de la nef depuis le chœur vers la tribune d'orgue.	Phot. Inv. L. Kruszyk 06780158VA
fig.07 bis	La nef et le bas-côté sud.	Phot. Inv. L. Kruszyk 06780704VA
fig.08	Vue d'ensemble du bas-côté nord vers l'ouest.	Phot. Inv. L. Kruszyk 06780160VA
fig.09	Vue d'ensemble du bas-côté sud.	Phot. Inv. L. Kruszyk 06780162VA
fig.10	Vue de la chapelle de la Sainte Famille.	Phot. Inv. L. Kruszyk 06780600XA
fig.11	Vue d'ensemble d'une chapelle latérale	Phot. Inv. L. Kruszyk 06780602XA
fig.12	Fausse tribune de la première travée de la nef.	Phot. Inv. L. Kruszyk 06780478VA
fig.13	Elévation de la première travée du chœur.	Phot. Inv. L. Kruszyk 06780480VA
fig.14	Vue d'ensemble des travées de la nef ouvrant sur le bas-côté.	Phot. Inv. L. Kruszyk 06780704VA
fig.15	La voûte d'ogives de l'avant dernière travée de la nef.	Phot. Inv. L. Kruszyk 06780482XA
fig.16	Voûtes en croisée d'ogives de la deuxième travée du chœur.	Phot. Inv. L. Kruszyk 06780484XA
fig.17	Vue d'ensemble de la clef de voûte de la première travée du vaisseau central de la nef qui porte l'inscription suivante : refait en 1874.	Phot. Inv. L. Kruszyk 06780508XA
fig.18	Voûte sur croisée d'ogives de la première travée du bas-côté sud.	Phot. Inv. L. Kruszyk 06780612XA
fig.19	Voûte sur croisée d'ogives de la première travée du bas-côté sud : détail de la clé.	Phot. Inv. L. Kruszyk 06780614XA
fig.20	Vue d'un chapiteau à crochets du chœur (côté sud).	Phot. Inv. L. Kruszyk 06780168XA
fig.22	Vue d'un chapiteau à crochets et feuillages du chœur (côté	Phot. Inv. L. Kruszyk

sud).

06780170XA

78 - Andrésy,

Eglise paroissiale Saint-Germain

Cad. Extrait du plan cadastral de 1983, section AT,
parcelle 116

(c) Région Ile-de-France -
Inventaire du patrimoine
culturel /
Bussière, Roselyne

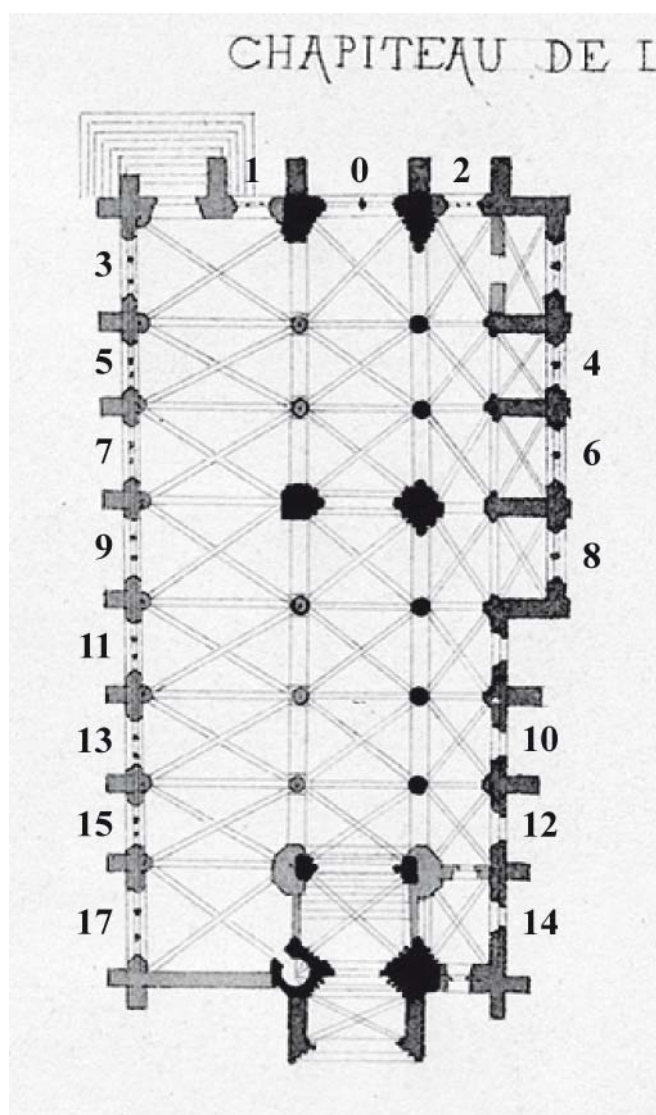


78 - Andrésy, .

Eglise paroissiale Saint-Germain

Pl. I Localisation des vitraux

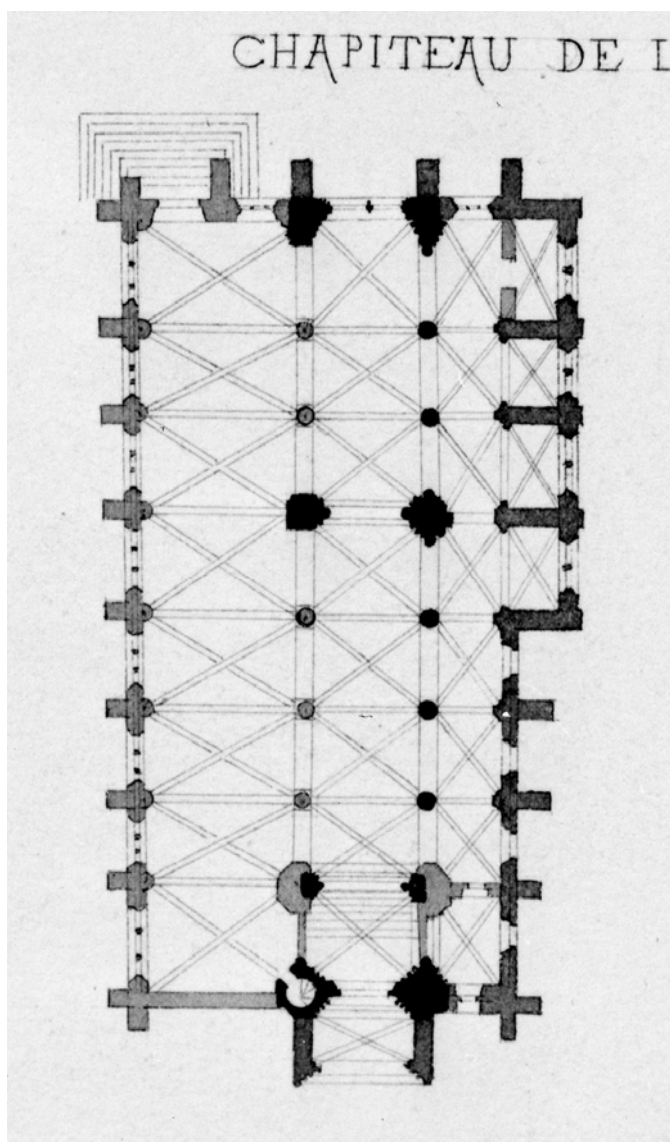
(c) Région Ile-de-France -
Inventaire du patrimoine
culturel /
Bétored, Diane



78 - Andrésy,

église paroissiale Saint-Germain

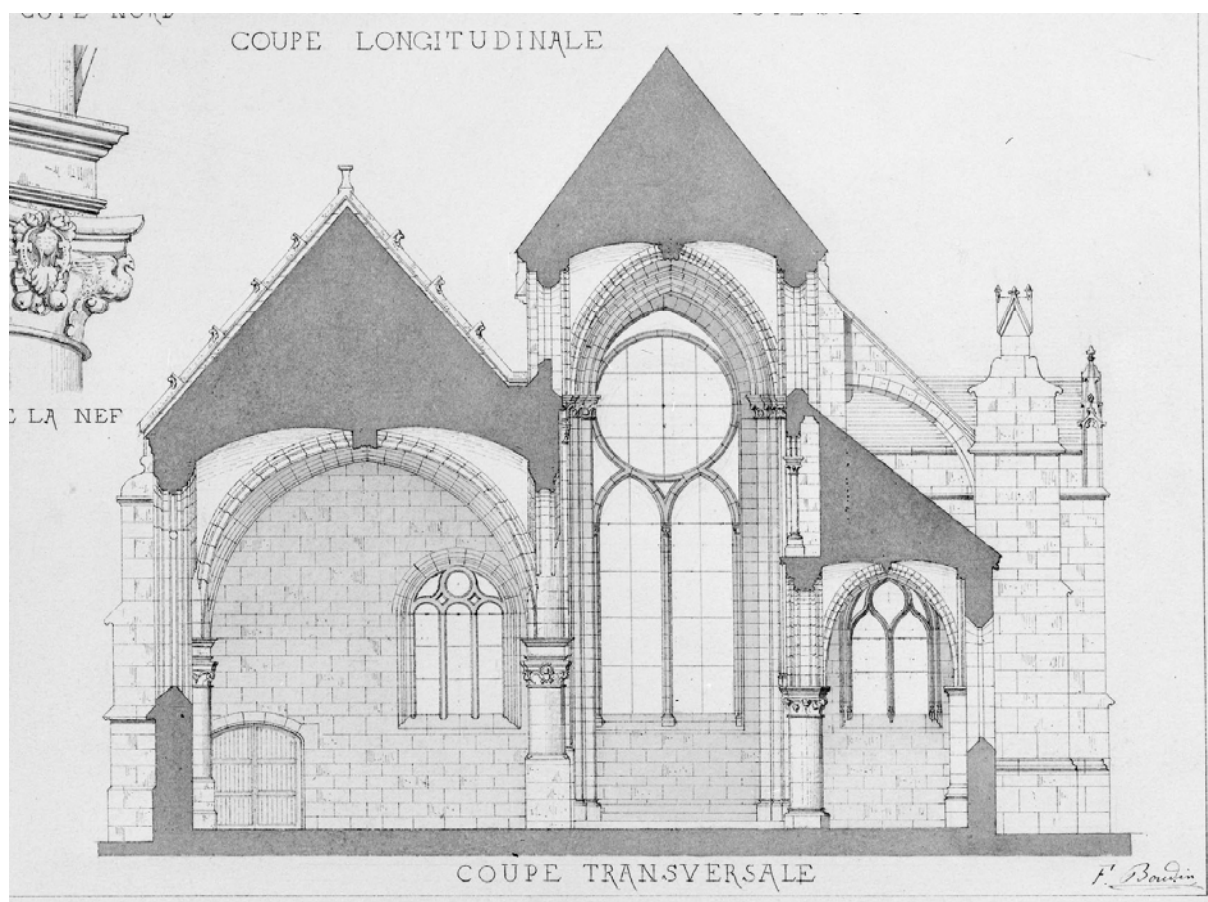
doc01	Plan, relevé monuments historiques dessin, Boudin F.	(c) Région Ile-de-France - Inventaire général du patrimoine culturel / Kruszyk, Laurent (reproduction) 05780059NUC
-------	---	--



78 - Andrésy,

église paroissiale Saint-Germain

doc02	Coupe transversale, relevé monuments historiques dessin, Boudin F.	(c) Région Ile-de-France - Inventaire général du patrimoine culturel / Kruszyk, Laurent (reproduction) 05780058NUC
-------	---	--



78 - Andrésy,

église paroissiale Saint-Germain

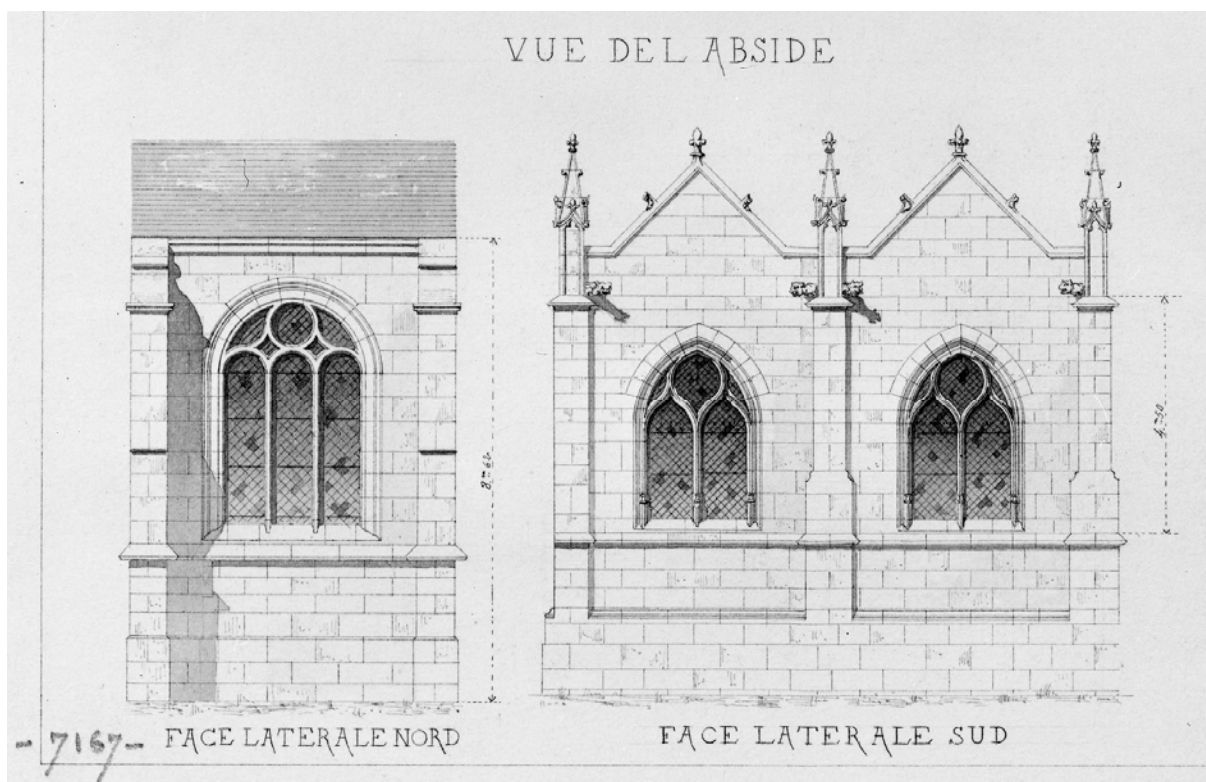
doc03	L'abside, relevé monuments historiques dessin, Boudin F.	(c) Région Ile-de-France - Inventaire général du patrimoine culturel / Kruszyk, Laurent (reproduction) 05780057NUC
-------	---	--



78 - Andrésy,

église paroissiale Saint-Germain

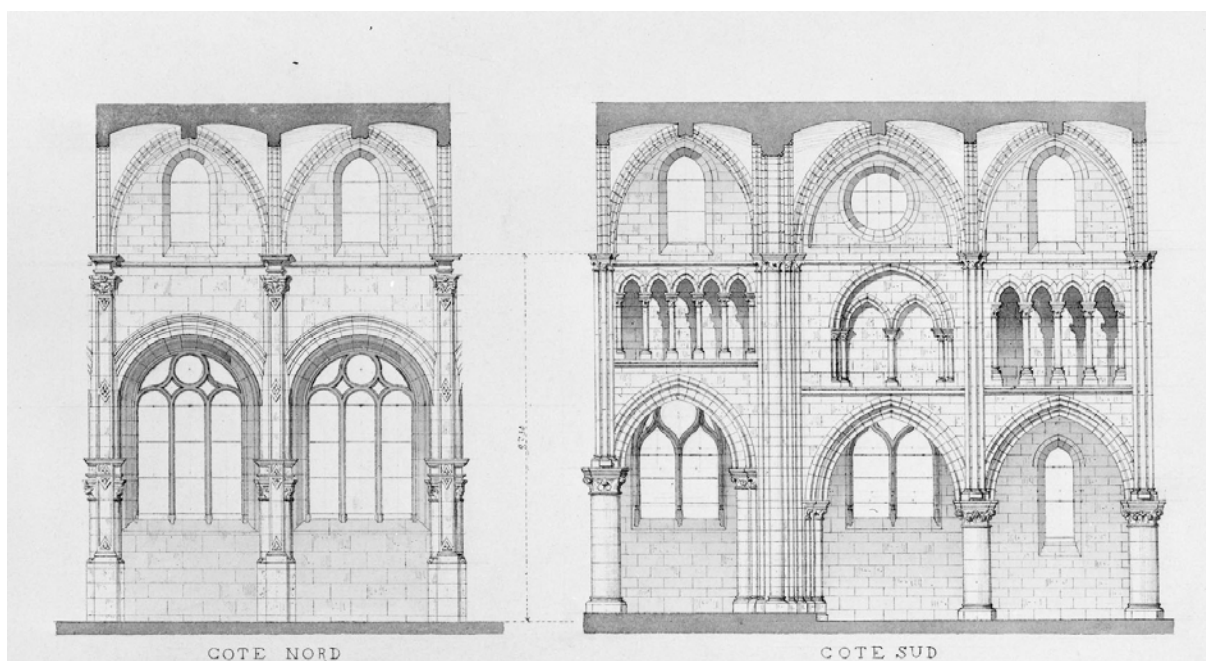
doc04	Travées de la façade nord et sud, relevé monuments historiques dessin, Boudin F.	(c) Région Ile-de-France - Inventaire général du patrimoine culturel / Kruszyk, Laurent (reproduction) 05780060NUC
-------	--	--



78 - Andrésy,

église paroissiale Saint-Germain

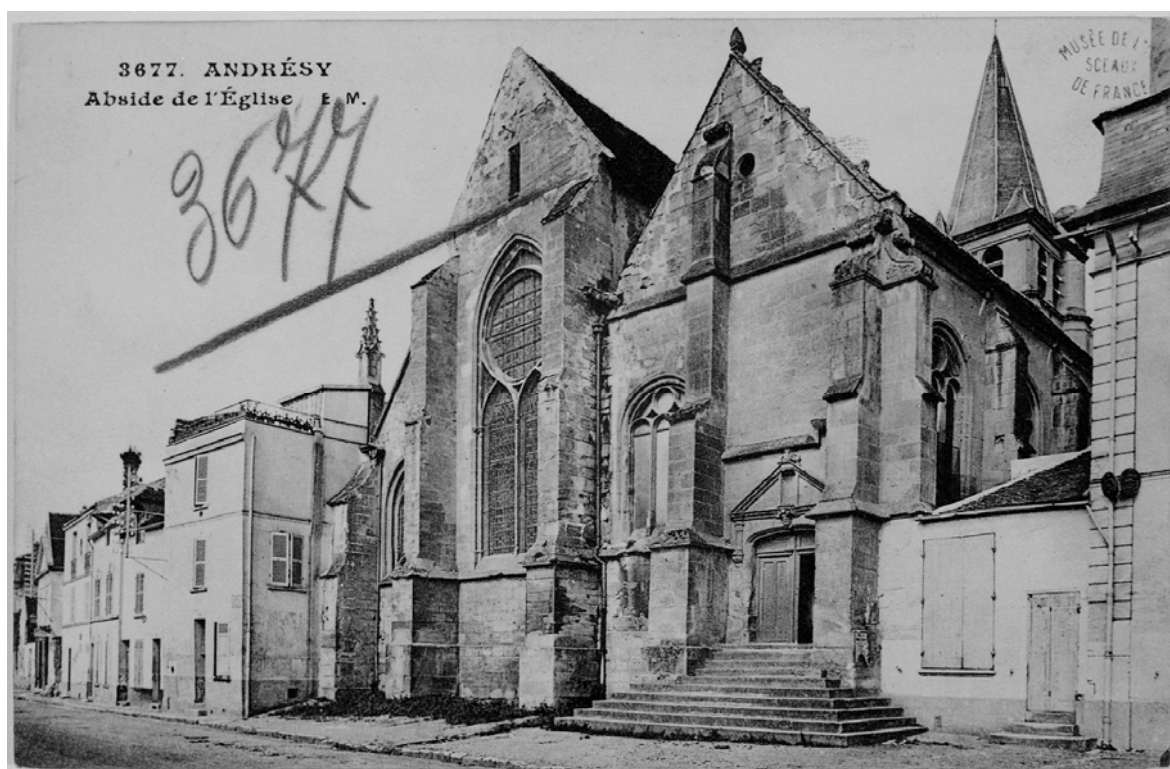
doc05	Elévation intérieure côté nord et côté sud, relevé monuments historiques dessin, Boudin F.	(c) Région Ile-de-France - Inventaire général du patrimoine culturel / Kruszyk, Laurent (reproduction) 05780061NUC
-------	---	--



78 - Andrésy, Noël-Marc (boulevard) 10

église paroissiale Saint-Germain

doc06	vue de l'abside carte postale, E. Malcuit. Musée de l'Ile-de-France, Sceaux (Hauts-de-Seine).	(c) Région Ile-de-France - Inventaire général du patrimoine culturel / Vialles, Jean-Bernard (reproduction) 02780543XB
-------	---	---



78 - Andrésy, Noël-Marc (boulevard) 10

église paroissiale Saint-Germain

doc07	intérieur de l'édifice : vue générale de la nef carte postale. Musée de l'Ile-de-France, Sceaux (Hauts-de-Seine).	(c) Région Ile-de-France - Inventaire général du patrimoine culturel / Vialles, Jean-Bernard (reproduction) 02780545XB
-------	---	---



78 - Andrésy,

église paroissiale Saint-Germain

doc08 bis	vue d'ensemble de la nef et du chœur photographie. AD, Yvelines, 2F 108/14.	(c) Conseil général des Yvelines / Archives départementales des Yvelines (reproduction) 20087800613NUC2A
--------------	---	--



78 - Andrésy,

église paroissiale Saint-Germain

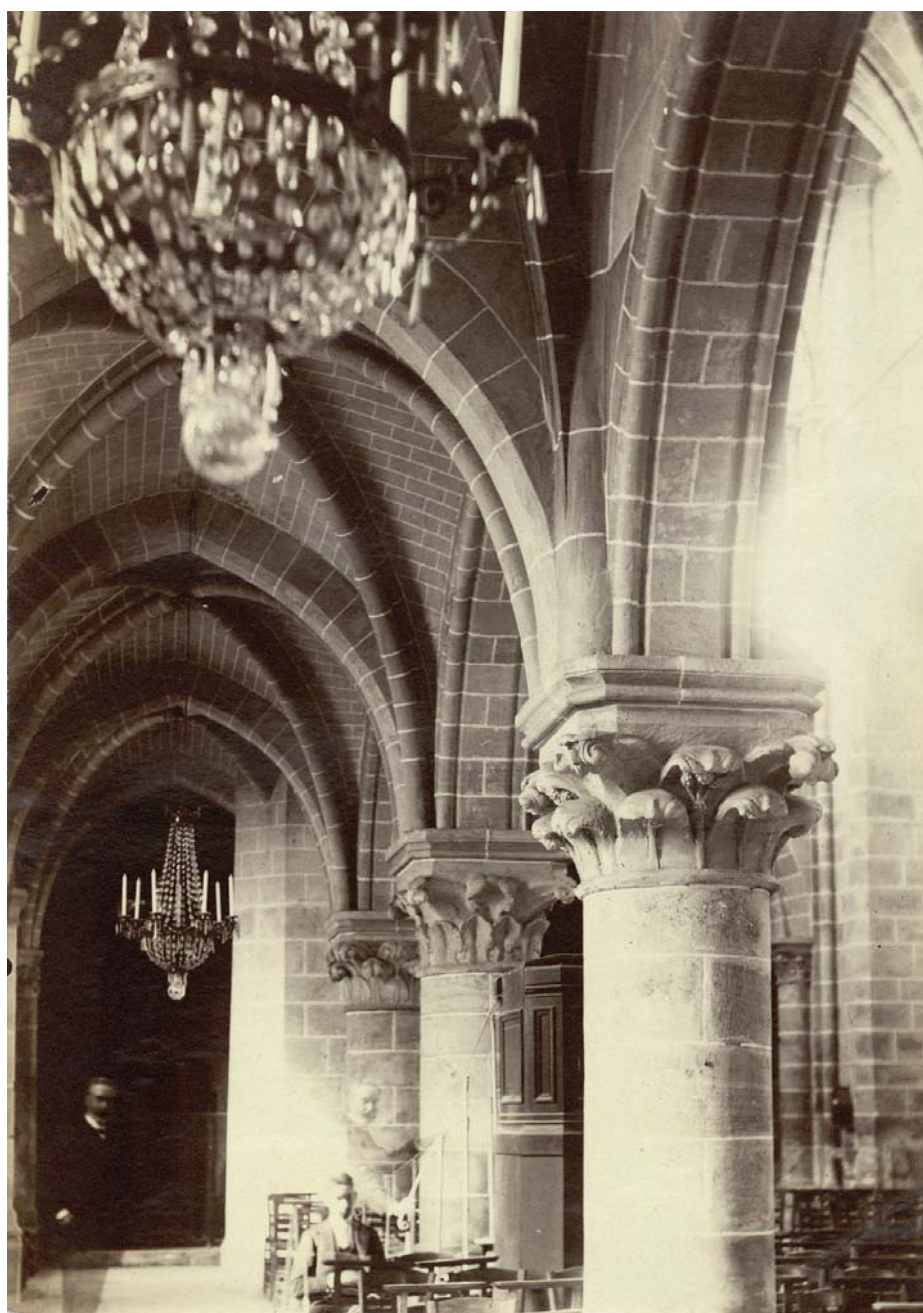
doc08	vue d'ensemble de la nef carte postale. AD, Yvelines.	(c) Conseil général des Yvelines / Archives départementales des Yvelines (reproduction) 20087800645NUC2A
-------	---	--



78 - Andrésy,

église paroissiale Saint-Germain

doc09 bis	vue du collatéral sud photographie. AD, Yvelines, 2F 108/13.	(c) Conseil général des Yvelines / Archives départementales des Yvelines (reproduction) 20087800612NUC2A
--------------	--	--



78 - Andrésy, Noël-Marc (boulevard) 10

église paroissiale Saint-Germain

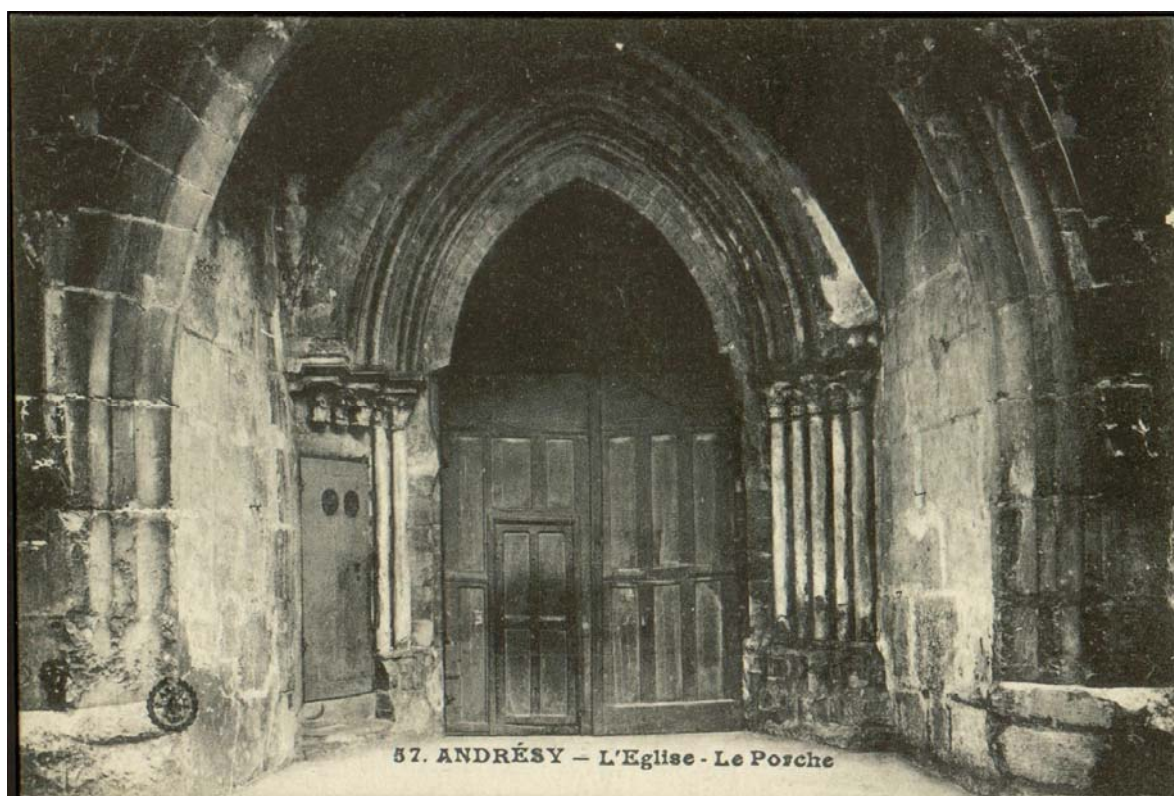
doc09	intérieur de l'édifice : vue du bas-côté gauche carte postale. Musée de l'Ile-de-France, Sceaux (Hauts-de-Seine).	(c) Région Ile-de-France - Inventaire général du patrimoine culturel / Vialles, Jean-Bernard (reproduction) 02780544XB
-------	---	---



78 - Andrésy,

église paroissiale Saint-Germain

doc11	vue d'ensemble du porche d'entrée carte postale. AD, Yvelines.	(c) Conseil général des Yvelines / Archives départementales des Yvelines (reproduction) 20087800639NUC2A
-------	--	--



78 - Andrésy,

église paroissiale Saint-Germain

fig01	vue de l'église depuis le cimetière	(c) Région Ile-de-France - Inventaire général du patrimoine culturel / Kruszyk, Laurent 06780586XA 06780586XA
-------	-------------------------------------	--



78 - Andrésy,

église paroissiale Saint-Germain

fig02	le chevet plat de l'église	(c) Région Ile-de-France - Inventaire général du patrimoine culturel / Kruszyk, Laurent 06780152XA 06780153XA
-------	----------------------------	--



78 - Andrésy,

église paroissiale Saint-Germain

fig03	le porche d'entrée de la façade occidentale	(c) Région Ile-de-France - Inventaire général du patrimoine culturel / Kruszyk, Laurent 06780154VA 06780155VA
-------	---	--



78 - Andrésy,

église paroissiale Saint-Germain

fig04	vue d'ensemble depuis la tribune de l'orgue. On remarquera le désaxement du chœur	(c) Région Ile-de-France - Inventaire général du patrimoine culturel / Kruszyk, Laurent 06780476VA 06780477VA
-------	---	---



78 - Andrésy,

église paroissiale Saint-Germain

fig05	vue du vaisseau central depuis la tribune d'orgue	(c) Région Ile-de-France - Inventaire général du patrimoine culturel / Kruszyk, Laurent 06780588VA 06780589VA
-------	---	--



78 - Andrésy,

église paroissiale Saint-Germain

fig06	vue d'ensemble de la nef vers le choeur prise depuis l'entrée occidentale	(c) Région Ile-de-France - Inventaire général du patrimoine culturel / Kruszyk, Laurent 06780156VA 06780157VA
-------	---	---



78 - Andrésy,

église paroissiale Saint-Germain

fig07	vue d'ensemble de la nef depuis le choeur vers la tribune d'orgue	(c) Région Ile-de-France - Inventaire général du patrimoine culturel / Kruszyk, Laurent 06780158VA 06780159VA
-------	---	---



78 - Andrésy,

église paroissiale Saint-Germain

fig08	vue d'ensemble du bas-côté nord vers l'ouest	(c) Région Ile-de-France - Inventaire général du patrimoine culturel / Kruszyk, Laurent 06780160VA 06780161VA
-------	--	--



78 - Andrésy,

église paroissiale Saint-Germain

fig09	vue d'ensemble du bas-côté sud	(c) Région Ile-de-France - Inventaire général du patrimoine culturel / Kruszyk, Laurent 06780162VA 06780163VA
-------	--------------------------------	--



78 - Andrésy,

église paroissiale Saint-Germain

fig10	vue de la chapelle de la Sainte Famille	(c) Région Ile-de-France - Inventaire général du patrimoine culturel / Kruszyk, Laurent 06780600XA 06780601XA
-------	---	--



78 - Andrésy,

église paroissiale Saint-Germain

fig11	vue d'ensemble d'une chapelle latérale : la chapelle de la Sainte Famille	(c) Région Ile-de-France - Inventaire général du patrimoine culturel / Kruszyk, Laurent 06780602XA 06780603XA
-------	---	---



78 - Andrésy,

église paroissiale Saint-Germain

fig12	fausse tribune de la première travée de la nef	(c) Région Ile-de-France - Inventaire général du patrimoine culturel / Kruszyk, Laurent 06780478VA 06780479VA
-------	--	--



78 - Andrésy,

église paroissiale Saint-Germain

fig13	élévation de la première travée du chœur	(c) Région Ile-de-France - Inventaire général du patrimoine culturel / Kruszyk, Laurent 06780480VA 06780481VA
-------	--	--



78 - Andrésy,

église paroissiale Saint-Germain

fig14	vue d'ensemble des travées de la nef ouvrant sur le bas-côté	(c) Région Ile-de-France - Inventaire général du patrimoine culturel / Kruszyk, Laurent 06780704VA 06780705VA
-------	--	---



78 - Andrésy,

église paroissiale Saint-Germain

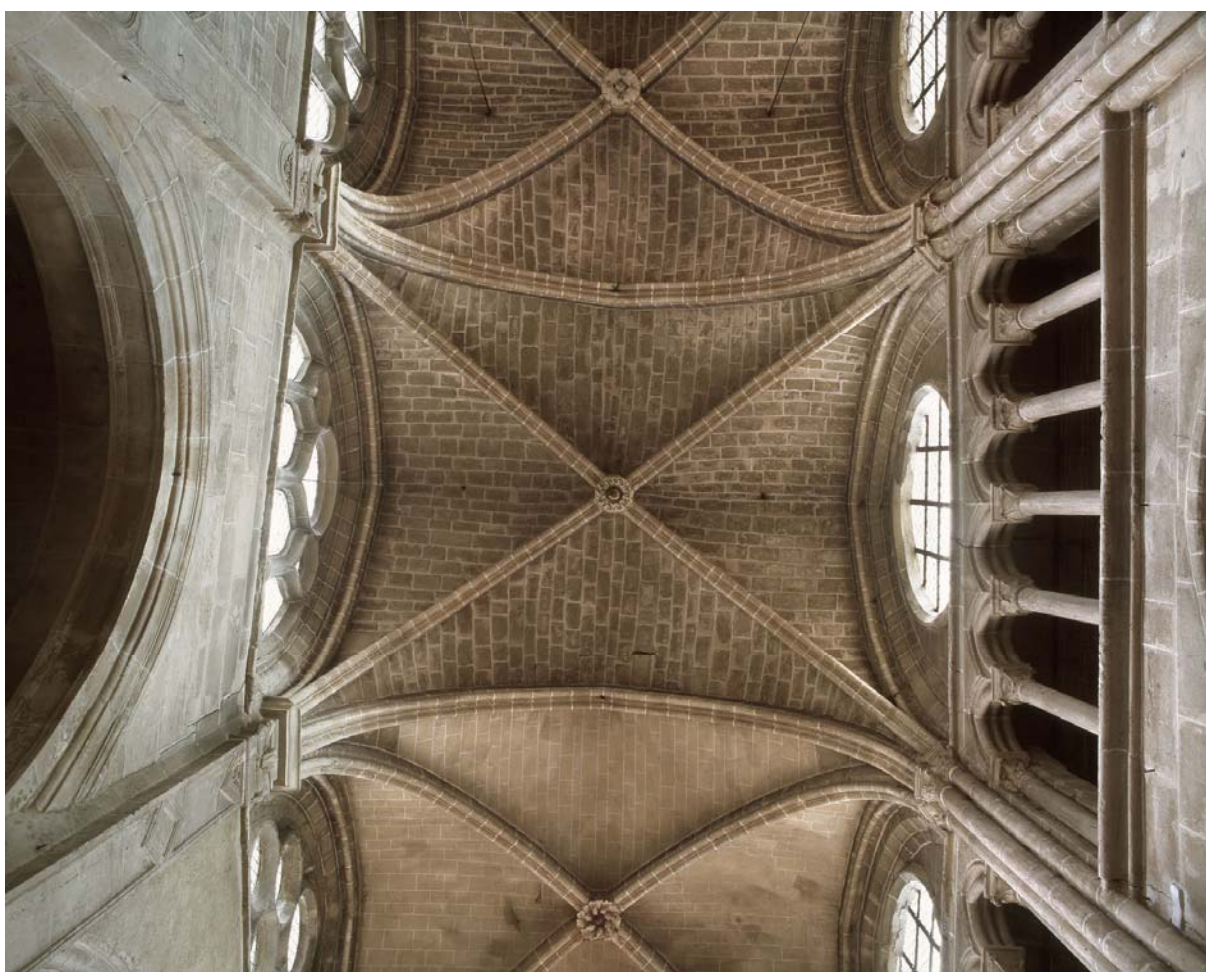
fig15	la voûte d'ogives de l'avant dernière travée de la nef	(c) Région Ile-de-France - Inventaire général du patrimoine culturel / Kruszyk, Laurent 06780482XA 06780483XA
-------	--	---



78 - Andrésy,

église paroissiale Saint-Germain

fig16	voûtes en croisée d'ogives de la deuxième travée du choeur	(c) Région Ile-de-France - Inventaire général du patrimoine culturel / Kruszyk, Laurent 06780484XA 06780485XA
-------	--	--



78 - Andrésy,

église paroissiale Saint-Germain

fig17	vue d'ensemble de la clef de voûte de la première travée du vaisseau central de la nef qui porte l'inscription suivante : refait en 1874	(c) Région Ile-de-France - Inventaire général du patrimoine culturel / Kruszyk, Laurent 06780508XA 06780509XA
-------	--	---



78 - Andrésy,

église paroissiale Saint-Germain

fig18	voûte sur croisée d'ogives de la première travée du bas-côté sud	(c) Région Ile-de-France - Inventaire général du patrimoine culturel / Kruszyk, Laurent 06780612XA 06780613XA
-------	--	---



78 - Andrésy,

église paroissiale Saint-Germain

fig19	voûte sur croisée d'ogives de la première travée du bas-côté sud : détail de la clé	(c) Région Ile-de-France - Inventaire général du patrimoine culturel / Kruszyk, Laurent 06780614XA 06780615XA
-------	---	---



78 - Andrésy,

église paroissiale Saint-Germain

fig20	vue d'un chapiteau à crochets du choeur (côté sud)	(c) Région Ile-de-France - Inventaire général du patrimoine culturel / Kruszyk, Laurent 06780168XA 06780169XA
-------	--	--



78 - Andrésy,

église paroissiale Saint-Germain

fig22	vue d'un chapiteau à crochets et feuillages du choeur (côté sud)	(c) Région Ile-de-France - Inventaire général du patrimoine culturel / Kruszyk, Laurent 06780170XA
-------	--	--

