

Département : 77

Référence : IA77000598

Aire d'étude : Melun

Commune : Melun

Titre courant : **barrage;écluse**

Dénomination : barrage;écluse

---

Cartographie : Lambert1 0622994 ; 1092842 / 0623169 ; 1092931 / 0623140 ; 1093091 / 0623191 ; 1092903 / 0622994 ; 1092842

Cadastre : 1985 AV non cadastré

Etat de conservation : détruit

Dossier inventaire topographique établi en 2005, 2007 par Förstel Judith

(c) Région Ile-de-France - Inventaire général du patrimoine culturel

---

## HISTORIQUE

Datation : 3e quart 19e siècle, 1859, datation par source.

Auteur(s) : Niclotte Pierre (entrepreneur); Chanoine (ingénieur);Boulé (ingénieur), attribution par source.

Commentaire : Dans le cadre des grands travaux d'aménagement de la haute Seine, un double barrage est mis en place sur le fleuve à Melun, au niveau de la pointe occidentale de l'île Saint-Etienne. C'est l'un des sept barrages principaux prévus entre Paris et Montereau, chacun devant coûter 400 000 francs environ. Le franchissement de ce barrage est assuré par une écluse, implantée contre la rive sud. Les travaux sont décidés en 1859. Le barrage sur le petit bras est le premier construit. En 1860 la construction du 2e barrage (sur la grand bras) et de l'écluse est adjudgée à l'entrepreneur parisien Pierre Niclotte mais celui-ci abandonne le chantier en cours dès mai 1861 et les travaux sont repris par les Ponts-et-Chaussées en régie, sous la direction de l'ingénieur en chef Chanoine et de l'ingénieur ordinaire Boulé. Les carrières voisines de Melun ne donnant pas satisfaction, le moellon

employé pour les parements est le même que celui du barrage de Champagne. Le barrage et l'écluse restent en fonction jusqu'en 1932. La maison éclusière, cédée à la ville, disparaît lors de la création de la voie sur berge en 1984.

## **DESCRIPTION**

SITUATION : en ville, sur Seine (la)

STRUCTURE

## **COMMENTAIRE DESCRIPTIF :**

Le barrage du petit bras était à aiguilles ; celui du grand bas, à hausses. Il était formé de 50 hausses mobiles de 3 mètres de hauteur.

## DOCUMENTATION

### Archives

A.D. Seine-et-Marne : 4 S 185/11 : barrage-écluse de Melun, 1861-1869.

A.M. Melun : 1 O 167 : cession de la maison éclusière à la ville de Melun, 1937.

### Documents figurés

- « Ecluses de Melun », *Nouvelles annales de la construction*, 1864, pl. 21 - 22, 23 - 24, 39 - 40, 43 - 44, 45 ; 1865, pl. 7 et 8.

- *Plan de l'écluse du barrage de Melun*, par l'ingénieur Lévy, 1872. A.D. Seine-et-Marne, Op 3302.

### Bibliographie

Article « Ecluse » dans *Melun de A à Z*, cinquième fascicule (1982).

Jacqueline et Henry CLAYETTE, *Melun pas à pas*, Le Coteau : éditions Horvath, 1986, p. 132.

Gabriel LEROY, *Histoire de Melun depuis les temps les plus reculés jusqu'à nos jours*, repr. en fac-similé de l'édition de 1887 (Melun:Drosne), 1994, p. 25.

Gilbert MARCHAL, « L'évolution de la Seine à Melun d'après l'iconographie, des origines à sa canalisation au XIX<sup>e</sup> siècle », *Histoire et archéologie du pays melunais*, n° 1, p. 130.

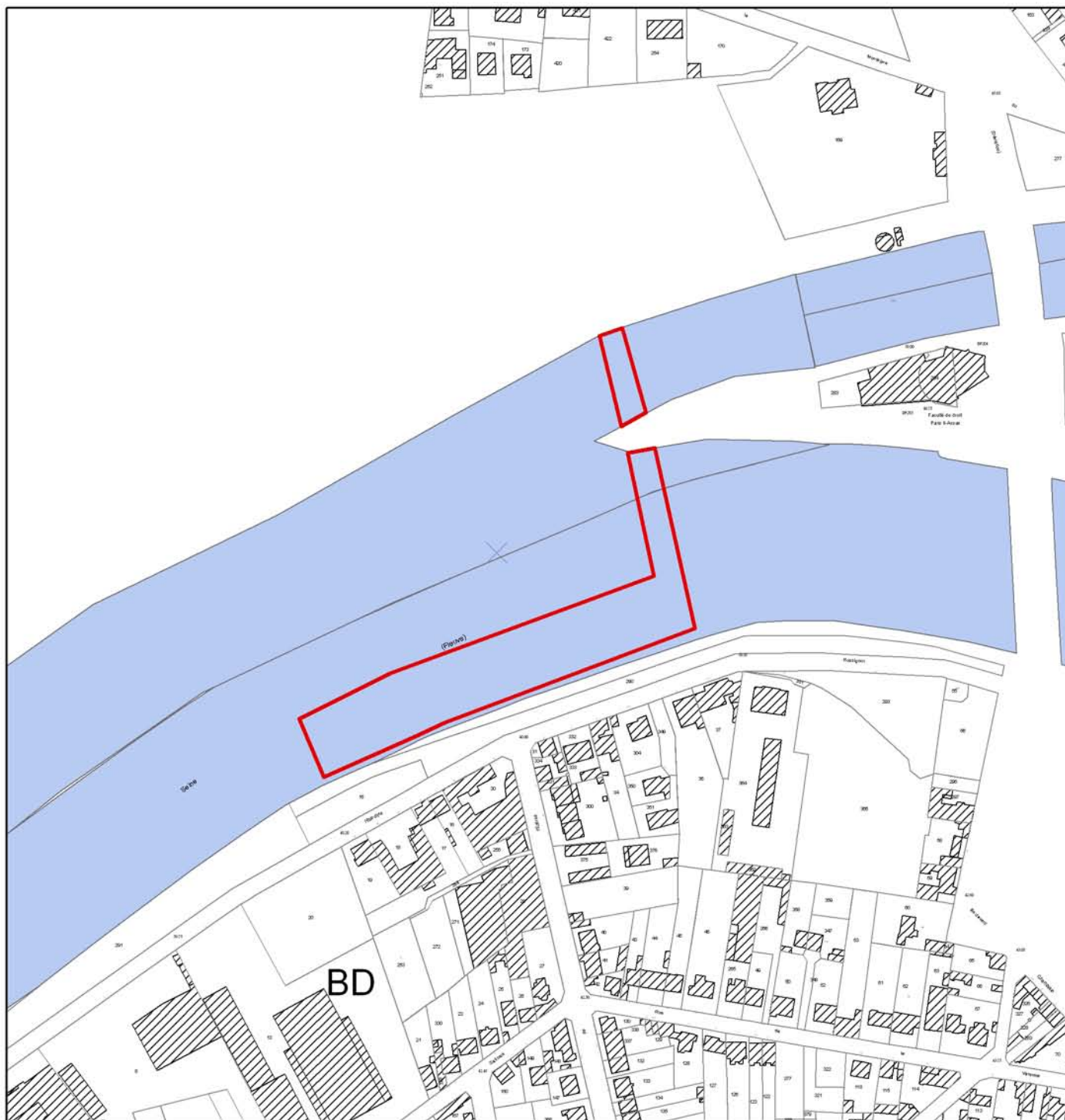
Michèle MERGER, « La canalisation de la Seine (1838-1939) », *Mémoires de la fédération des sociétés historiques de Paris et de l'Île-de-France*, tome 45, 1994, p. 107-124.

René-Charles PLANCKE, *Melun à la Belle Epoque : évocation historique*, Le Mée-sur-Seine : Amattéis, 1992, p. 42.

Université Inter-âges, *Melun. Mémoire en images*, Joué-lès-Tours : Alan Sutton, 2001, p. 73.

77 - Melun  
barrage; écluse

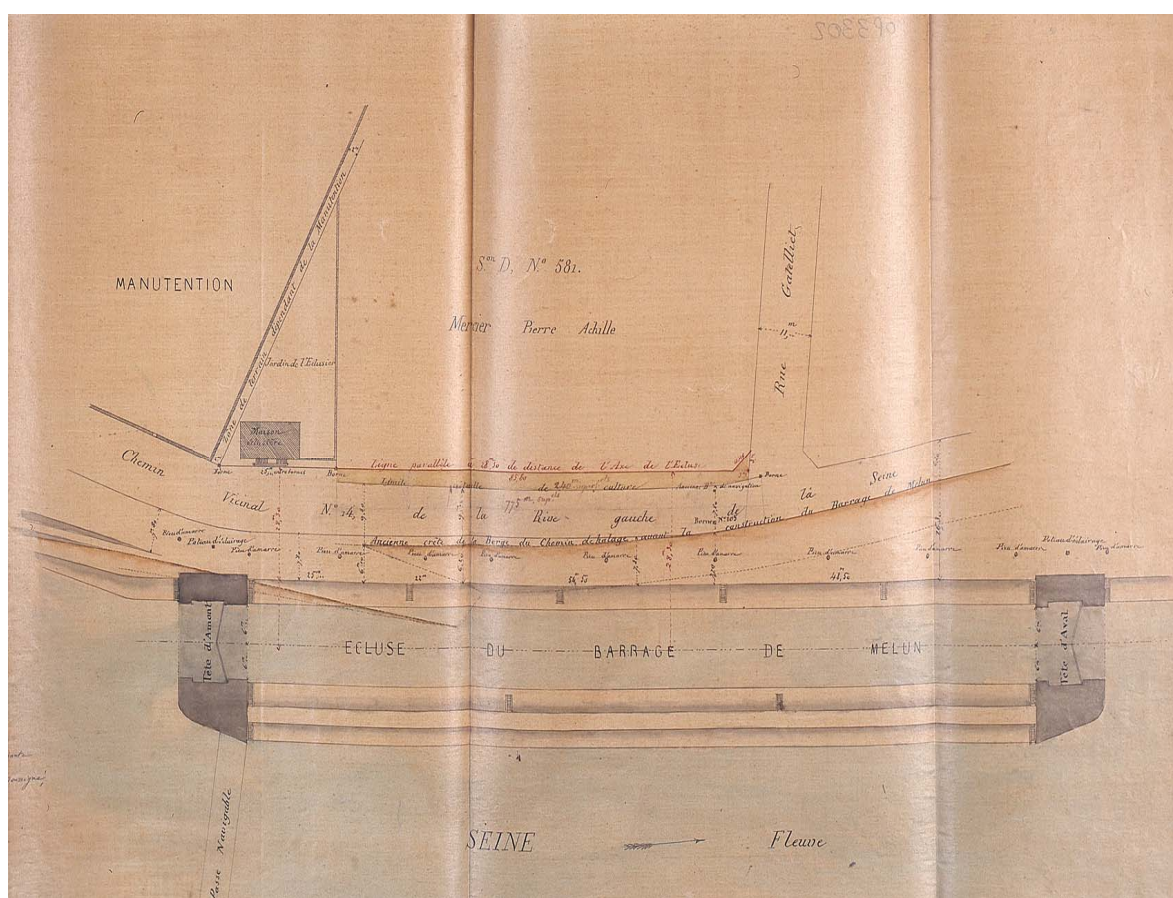
Pl. I Plan masse extrait du cadastre numérisé, 1985  
Section Av  
Echelle : 1/3000  
Diane Bétored, 2008



## 77 - Melun

barrage ; écluse

Doc01	Plan de l'écluse. Calque aquarellé, 23 août 1872, Lévy. Archives départementales de Seine-et-Marne, Op 3302.	(c) Région Ile-de-France - Inventaire général du patrimoine culturel ; (c) Conseil général de Seine-et-Marne / Asseline, Stéphane (reproduction) 06770402XA 06770403XA
-------	---	---



## 77 - Melun

barrage ; écluse

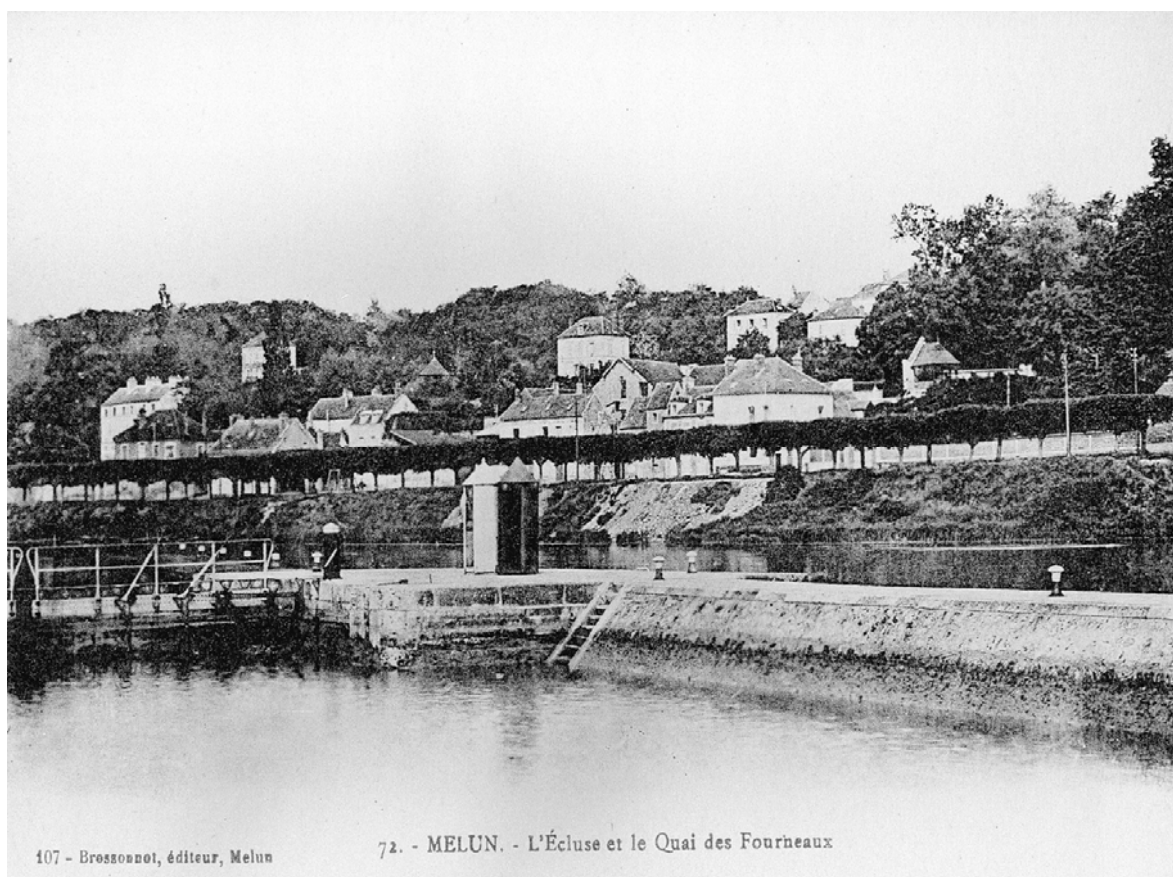
Doc02	L'écluse et le quai des Fourneaux, vers le début du 20e siècle. Carte postale, auteur inconnu. Musée municipal de Melun, inv. 983.2.128.	(c) Région Ile-de-France - Inventaire général du patrimoine culturel ; (c) Ville de Melun / Asseline, Stéphane (reproduction) 01770154X
-------	--	--



## 77 - Melun

barrage ; écluse

Doc02	L'écluse et le quai des Fourneaux, vers le début du 20e siècle. Carte postale, auteur inconnu. Musée municipal de Melun, inv. 983.2.128.	(c) Région Ile-de-France - Inventaire général du patrimoine culturel ; (c) Ville de Melun / Asseline, Stéphane (reproduction) 01770154X
-------	--	--



107 - Brossonnot, éditeur, Melun

72. - MELUN. - L'Écluse et le Quai des Fourneaux



## 77 - Melun

barrage ; écluse

Doc03	Vue de l'écluse sur la Seine, vers 1907. Carte postale, auteur inconnu. Musée municipal de Melun, inv. 983.2.134.	(c) Région Ile-de-France - Inventaire général du patrimoine culturel ; (c) Ville de Melun / Asseline, Stéphane (reproduction) 01770158X
-------	---	--



## 77 - Melun

barrage ; écluse

Doc04	Le barrage sur le grand bras de la Seine vu depuis l'île Saint-Etienne, au début du 20e siècle. Carte postale, auteur inconnu. Musée municipal de Melun, inv. 983.2.131.	(c) Région Ile-de-France - Inventaire général du patrimoine culturel ; (c) Ville de Melun / Asseline, Stéphane (reproduction) 01770156X
-------	--	--



## 77 - Melun

barrage ; écluse

Doc05	Le barrage sur le petit bras de la Seine, vers 1914. Carte postale, auteur inconnu. Musée municipal de Melun, inv. 983.2.127.	(c) Région Ile-de-France - Inventaire général du patrimoine culturel ; (c) Ville de Melun / Asseline, Stéphane (reproduction) 01770153X
-------	---	--



## 77 - Melun

barrage ; écluse

Doc06	Les barrages sur la Seine, vers le début du 20e siècle. Au centre, la pointe occidentale de l'île Saint-Etienne. Carte postale, auteur inconnu. Musée municipal de Melun, inv. 983.2.129.	(c) Région Ile-de-France - Inventaire général du patrimoine culturel ; (c) Ville de Melun / Asseline, Stéphane (reproduction) 01770155X
-------	---	---



## 77 - Melun

barrage ; écluse

Doc07	Vue du barrage sur le grand bras de la Seine, vers 1908. Dans le fond, entrepôt sur l'île Saint-Etienne. Carte postale, auteur inconnu. Musée municipal de Melun, inv. 983.2.137.	(c) Région Ile-de-France - Inventaire général du patrimoine culturel ; (c) Ville de Melun / Asseline, Stéphane (reproduction) 01770159X
-------	---	--



## 77 - Melun

barrage ; écluse

Doc03	Vue de l'écluse sur la Seine, vers 1907. Carte postale, auteur inconnu. Musée municipal de Melun, inv. 983.2.134.	(c) Région Ile-de-France - Inventaire général du patrimoine culturel ; (c) Ville de Melun / Asseline, Stéphane (reproduction) 01770158X
-------	---	--



## 77 - Melun

barrage ; écluse

Doc04	Le barrage sur le grand bras de la Seine vu depuis l'île Saint-Etienne, au début du 20e siècle. Carte postale, auteur inconnu. Musée municipal de Melun, inv. 983.2.131.	(c) Région Ile-de-France - Inventaire général du patrimoine culturel ; (c) Ville de Melun / Asseline, Stéphane (reproduction) 01770156X
-------	--	--



## 77 - Melun

barrage ; écluse

Doc05	Le barrage sur le petit bras de la Seine, vers 1914. Carte postale, auteur inconnu. Musée municipal de Melun, inv. 983.2.127.	(c) Région Ile-de-France - Inventaire général du patrimoine culturel ; (c) Ville de Melun / Asseline, Stéphane (reproduction) 01770153X
-------	---	--





## 77 - Melun

barrage ; écluse

Doc06	Les barrages sur la Seine, vers le début du 20e siècle. Au centre, la pointe occidentale de l'île Saint-Etienne. Carte postale, auteur inconnu. Musée municipal de Melun, inv. 983.2.129.	(c) Région Ile-de-France - Inventaire général du patrimoine culturel ; (c) Ville de Melun / Asseline, Stéphane (reproduction) 01770155X
-------	---	--



## 77 - Melun

barrage ; écluse

Doc07	Vue du barrage sur le grand bras de la Seine, vers 1908. Dans le fond, entrepôt sur l'île Saint-Etienne. Carte postale, auteur inconnu. Musée municipal de Melun, inv. 983.2.137.	(c) Région Ile-de-France - Inventaire général du patrimoine culturel ; (c) Ville de Melun / Asseline, Stéphane (reproduction) 01770159X
-------	---	--

