

Département : 77
Aire d'étude : Melun
Commune : Melun
Adresse : Saint-Louis (rue) 12

Référence : IA77000575

Titre courant : **maison**
Dénomination : maison

Cartographie : Lambert1 0623770 ; 1093543

Cadastre : 1985 AI 100

Statut juridique : propriété privée

Dossier inventaire topographique établi en 2007 par Förstel Judith

(c) Région Ile-de-France - Inventaire général du patrimoine culturel

HISTORIQUE

Datation : 1er quart 20e siècle, datation par source.

Auteur(s) : Tausin Henri (architecte);Soubiran Olivier (entrepreneur), signature;attribution par source.

Commentaire : Ainsi que l'indique la plaque (déposée mais conservée par les propriétaires), cette villa a été édifiée par l'architecte Henri Tausin et le constructeur Olivier Soubiran. Elle a fait l'objet d'une publication dans une revue d'architecture, "Villas et petites maisons au XXe siècle". Elle a conservé ses élévations mais aussi son décor intérieur, notamment son meuble de cheminée.

DESCRIPTION

SITUATION : en ville

MATERIAUX

Gros-oeuvre : brique

Couverture : tuile

STRUCTURE

Vaisseaux et étages : 1 étage carré; étage de comble

Couverture : demi-croupe

DECOR

Technique : sculpture

Représentation : chêne;chouette

TYPOLOGIE : villa

TABLE DES ILLUSTRATIONS

1. Document ancien

Doc01	"Maison pour Siguier", par Henri Tausin. Cliché BnF. "Villas et petites maisons au XXe siècle", Paris : Albert Morancé, tome 1, pl. 44. Bibliothèque nationale de France, Département des Estampes, Topo Va Seine-et-Marne	Bibliothèque nationale de France (reproduction) 05770387Z
-------	--	---

2. Vues actuelles

Fig01	Vue de la façade.	Asseline, Stéphane 07770140NUC4A
Fig02	Vue d'ensemble, depuis le jardin.	Asseline, Stéphane 07770141NUC4A
Fig03	Elévation sur le jardin.	Asseline, Stéphane 07770142NUC4A
Fig04	Détail de la façade : la porte d'entrée.	Asseline, Stéphane 07770147NUC4A
Fig05	Détail de la façade : motif sculpté sur le piédroit de la porte d'entrée.	Asseline, Stéphane 07770143NUC4A
Fig06	Détail de la façade.	Asseline, Stéphane 07770145NUC4A
Fig07	Détail de la façade : motif sculpté à la clé de la fenêtre du rez-de- chaussée.	Asseline, Stéphane 07770144NUC4A
Fig08	Détail de la façade : hibou sculpté sur l'angle.	Asseline, Stéphane 07770146NUC4A
Fig09	Le meuble-cheminée du salon : vue de face.	Asseline, Stéphane 07770148NUC4A
Fig10	Le meuble-cheminée du salon : vue latérale.	Asseline, Stéphane 07770149NUC4A
Fig11	La corniche sculptée du salon, à motifs d'aubépine.	Asseline, Stéphane 07770150NUC4A

77 - Melun, 12 rue Saint-Louis
maison

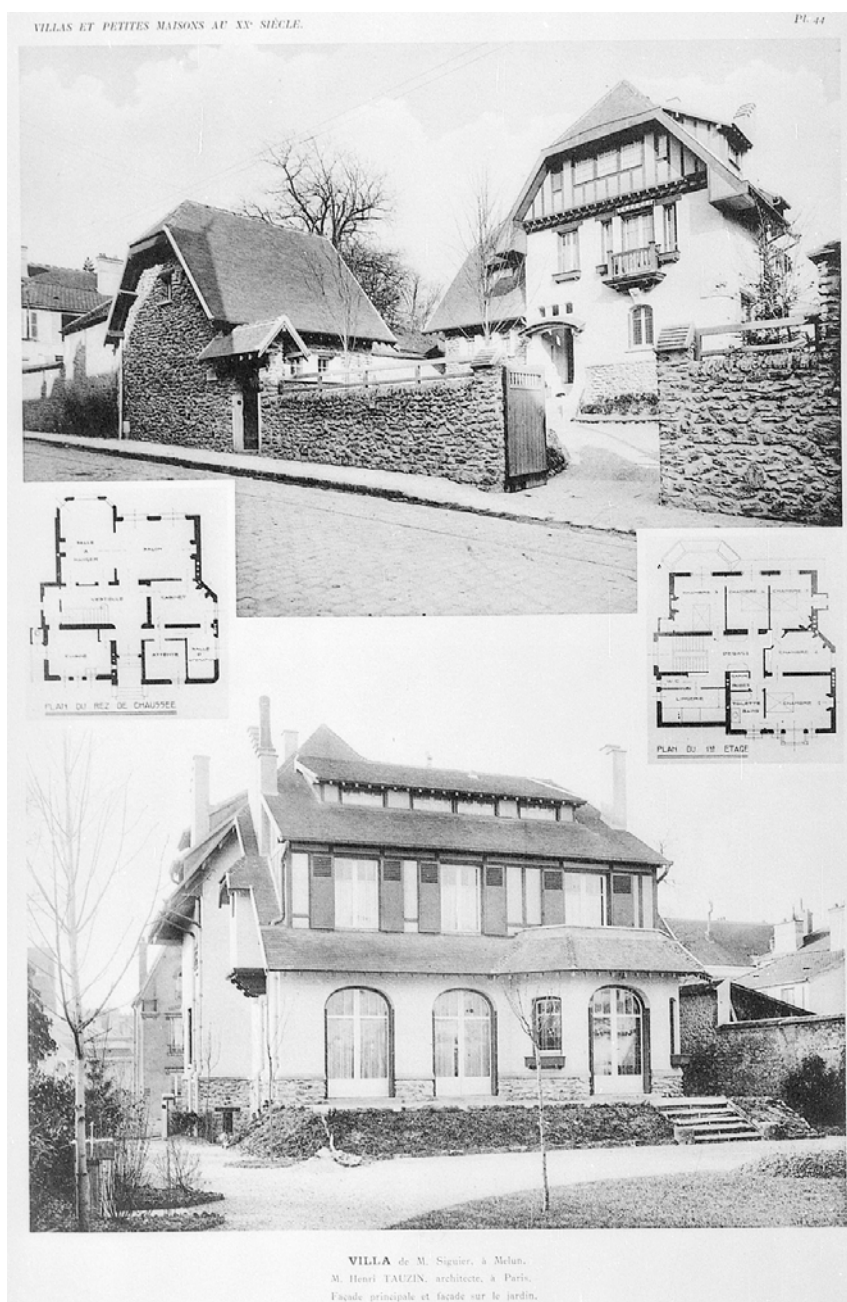
Pl. I Plan masse extrait du cadastre numérisé, 1985
Section AI, parcelle 100
Echelle : 1/500e
Diane Bétored, 2008



77 - Melun, Saint-Louis (rue) 12

maison

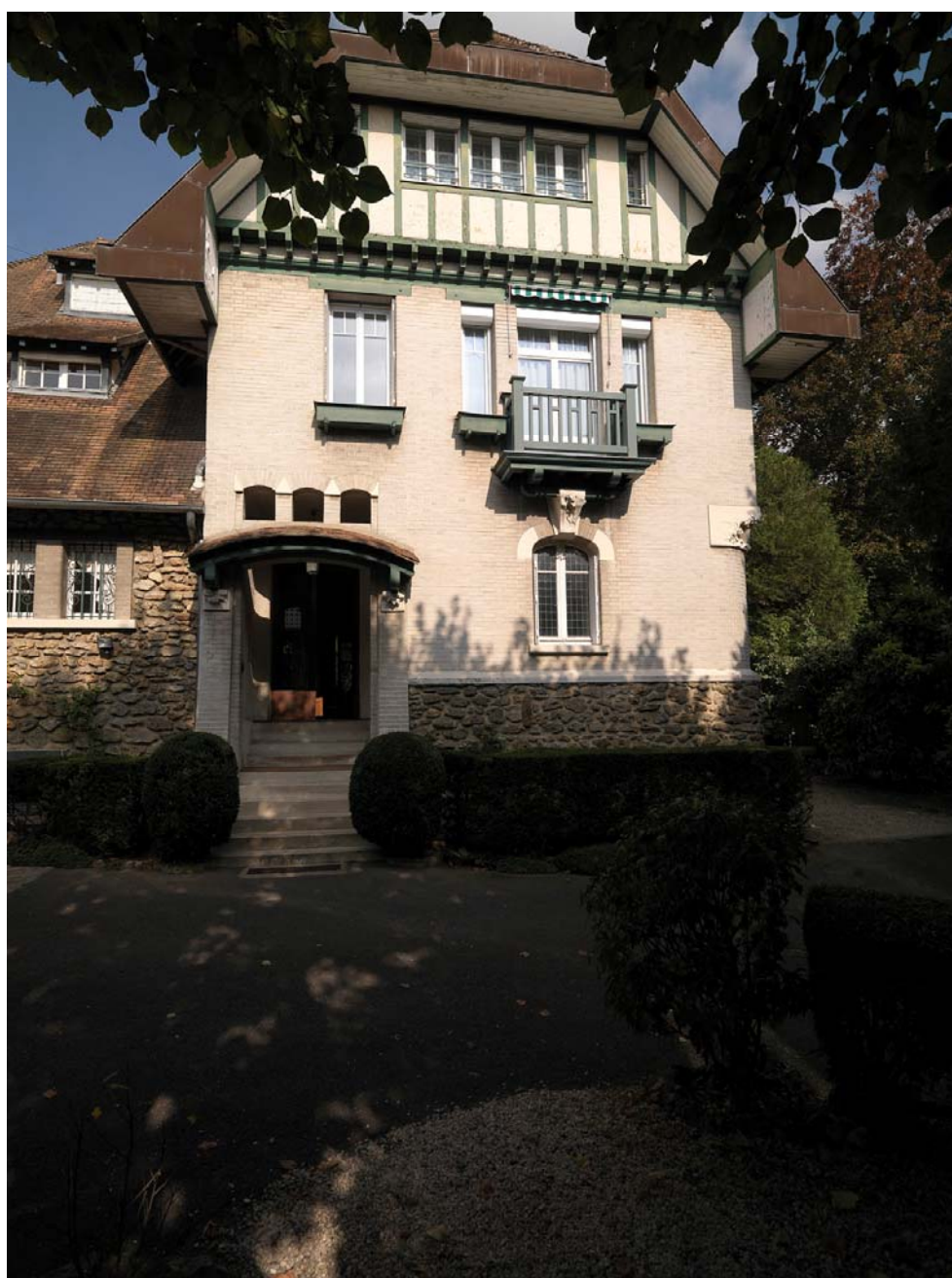
Doc01	"Maison pour Siguier", par Henri Tausin. Cliché BnF.. "Villas et petites maisons au XXe siècle", Paris : Albert Morancé, tome 1, pl. 44.. Bibliothèque nationale de France, Département des Estampes, Topo Va Seine-et-Marne.	(c) Bibliothèque nationale de France / Bibliothèque nationale de France (reproduction) 05770387Z
-------	--	--



77 - Melun, Saint-Louis (rue) 12

maison

Fig01	Vue de la façade.	(c) Région Ile-de-France - Inventaire général du patrimoine culturel / Asseline, Stéphane 07770140NUC4A
-------	-------------------	---



77 - Melun, Saint-Louis (rue) 12

maison

Un certain nombre d'autres prises de vues ont été effectuées par le service et ne sont pas diffusées pour raison de confidentialité.

Elles peuvent être communiquées, sur demande, auprès du Service de l'Inventaire général du patrimoine culturel de la Région Ile-de-France.