

Département : 77

Référence : IA77000568

Aire d'étude : Melun

Commune : Melun

Adresse : Dajot (rue) 1

Titre courant : **usine de produits pharmaceutiques Vernin**

Dénomination : usine de produits pharmaceutiques

Appellation(s) : laboratoires galéniques Vernin

---

Cartographie : Lambert1 0623914 ; 1092432 / 0623914 ; 1092585 / 0624125 ; 1092585 / 0624125 ; 1092432 / 0623914 ; 1092432

Cadastre : 1985 AW 147, 47-49, 56-59, 91

Etat de conservation : détruit

Dossier inventaire topographique ; patrimoine industriel établi en 2005 par Förstel Judith ; Pierrot Nicolas

(c) Région Ile-de-France - Inventaire général du patrimoine culturel

---

## **HISTORIQUE**

Datation : 20e siècle, 1909;1911;1930;1935;1964, datation par source.

Auteur(s) : Jacquier (ingénieur), attribution par source.

Commentaire : Les laboratoires galéniques Vernin sont fondés au début du 20e siècle par le pharmacien parisien Louis Vernin, ami d'Albert Salmon (le créateur de la "Cooper", voir dossier IA77000435). Lors de sa création en 1907-1909, l'établissement comprend un seul bâtiment le long de la rue Dajot, dans un quartier semi-industriel (usine des eaux, usine de stores Baumann) ; il reprend le site jusque-là occupé par la Société des Lits militaires (blanchisserie industrielle). En 1911, Louis Vernin fait construire de nouveaux bâtiments le long de la rue Dajot, pour abriter une pilerie et un atelier de broyage de plantes qui entrent en fonction en 1912, avec une cheminée de 23 mètres et un broyeur Mora. Dès 1913, on y

ajoute une seconde chaudière. En 1914 est construit un nouveau bâtiment pour la fabrication des alcoolats, extraits, teintures, granules et dragées. L'usine connaît son principal développement pendant l'entre-deux-guerres, avec une extension de son emprise vers l'est. Dès 1919 est construite une nouvelle chaufferie (180 m<sup>2</sup>). En 1928, "un très grand programme d'agrandissement de l'usine fut mis à exécution": laboratoires, cheminée de 65 m de haut, chaufferie et centrale électrique (425 m<sup>2</sup>). En 1930, l'ingénieur parisien Jacquier construit le laboratoire des comprimées, dragées et pilules. En 1935 sont élevés plusieurs bâtiments, notamment celui qui abrite à la fois l'administration, la production et l'emballage à l'angle de la rue Dajot et du quai du Maréchal Joffre. De nouveaux bâtiments sont élevés en 1964, dans la partie orientale de l'établissement. Désaffectée dans les années 1990, l'usine est détruite en 1997. Sur le site, la société d'HLM Trois-Moulins Habitat a fait construire un lotissement de 40 logements en pavillon, un immeuble de 17 logements pour des officiers de l'école de gendarmerie, en front de Seine, et un immeuble de 85 studios et petits logements pour étudiants. L'ensemble a été réalisé par le cabinet d'architectes melunais Boutard-Fages-Dartois.

## **DESCRIPTION**

SITUATION : en ville

PARTIES CONSTITUANTES NON ETUDIÉES : cheminée d'usine;entrepôt industriel;laboratoire;logement d'ouvriers

## **MATERIAUX**

Gros-oeuvre : calcaire;moellon;béton;brique

Couverture : tuile mécanique

## **STRUCTURE**

Vaisseaux et étages : 3 étages carrés

Élévation : élévation ordonnancée

Couverture : croupe

## **COMMENTAIRE DESCRIPTIF :**

Les "laboratoires galéniques Vernin" étaient implantés en bordure de Seine, non loin d'une autre usine pharmaceutique, toujours en fonctionnement aujourd'hui : la Cooper. Dans son état avant destruction, l'usine comprenait : un bâtiment principal de trois étages en brique et béton, perpendiculaire à la Seine (bureaux, production et emballage) ; un bâtiment de bureaux le long de la rue Dajot ; une halle double en fond de parcelle, avec des murs de brique sur une armature métallique, d'où montait la cheminée (chaufferie) ; et des ateliers sous sheds, à charpente métallique. De l'autre côté de la rue Dajot s'élevait aussi un entrepôt construit en moellons et pan de bois, seul vestige conservé de l'établissement. L'usine comportait également un immeuble de logements de trois étages sur pilotis, détruit, et une série de maisons ouvrières en bordure de la rue Dajot, toujours visibles aujourd'hui.

## DOCUMENTATION

### Documents d'archives

#### A.D. Seine-et-Marne

- 5 Mp 294 : pilerie et atelier de broyage de plantes, 1911-1912
- 5 Mp 295 : mention du dépôt d'éther de M. vernin, 1912 (seul grand dépôt du département).

### Documents figurés

- Plan de l'établissement en 1911, bleu (A.D. Seine-et-Marne, 5 Mp 294). **Doc. 1.**
- Propriété de M. Vernin rue Dajot : plan général des canalisations, par P. Chevalier, 1927 (AM Melun, 1 Fi 1340).
- Projet de l'ingénieur Jacquier pour le laboratoire des comprimés, dragées et pilules ; 1930. (AM Melun, 1 Fi 1255). **Doc. 15.**
- Photographies illustrant la plaquette sur les *Laboratoires galéniques Vernin* éditée vers 1932 (Service municipal d'archéologie de Melun). **Doc. 2 à 14.**

### Bibliographie

Université Inter-âges, *Melun. Mémoire en images*, Joué-lès-Tours : Alan Sutton, 2001, p. 54.

Didier BARRY, « Rue Louis-Charles Vernin : un nouveau quartier », *La République de Seine-et-Marne*, 18 septembre 2000.



## TABLE DES ILLUSTRATIONS

### 1. Documents anciens

Doc01	Plan de l'usine en 1911. Bleu, 1911, auteur inconnu Archives départementales de Seine-et-Marne, 5 Mp 294	Asseline, Stéphane (reproduction) 06770396XA
Doc02	Frontispice de la plaquette éditée par les Laboratoires galéniques Vernin vers 1930, avec une vue aérienne de l'usine. Melun, Service archéologique municipal	Asseline, Stéphane (reproduction) 06770562XA
Doc03	Entrée et allée centrale. Plaquette éditée par les Laboratoires galéniques Vernin vers 1930, p. 1. Melun, Service archéologique municipal	Asseline, Stéphane (reproduction) 06770616XA
Doc04	Ensemble des laboratoires à extraits. Plaquette éditée par les Laboratoires galéniques Vernin vers 1930, page 3. Melun, Service archéologique municipal	Asseline, Stéphane (reproduction) 06770567XAB
Doc05	Laboratoire des alcoolats. Plaquette éditée par les Laboratoires galéniques Vernin vers 1930, p. 7. Melun, Service archéologique municipal	Asseline, Stéphane (reproduction) 06770617XA
Doc06	Laboratoire des teintures. Plaquette éditée par les Laboratoires galéniques Vernin vers 1930, p. 5. Melun, Service archéologique municipal	Asseline, Stéphane (reproduction) 06770624XA
Doc07	Laboratoire des extraits aqueux. Plaquette éditée par les Laboratoires galéniques Vernin vers 1930, p. 9. Melun, Service archéologique municipal	Asseline, Stéphane (reproduction) 06770618XA
Doc08	Atelier de dragéification. Plaquette éditée par les Laboratoires galéniques Vernin vers 1930, page 15. Melun, Service archéologique municipal	Asseline, Stéphane (reproduction) 06770566XAB
Doc09	Installations frigorifiques, armoires à vide - fabrication des extraits secs, laboratoire des comprimés. Plaquette éditée par les Laboratoires galéniques Vernin vers 1930, p. 12. Melun, Service archéologique municipal	Asseline, Stéphane (reproduction) 06770619XA
Doc10	Laboratoire de fabrication et contrôle des produits irradiés. Plaquette éditée par les Laboratoires galéniques Vernin vers 1930, page 17. Melun, Service archéologique municipal	Asseline, Stéphane (reproduction) 06770565XAB
Doc11	Laboratoire de contrôle et essai des médicaments. Plaquette éditée par les Laboratoires galéniques Vernin vers 1930, p. 19. Melun, Service archéologique municipal	Asseline, Stéphane (reproduction) 06770621XA
Doc12	Chaufferie automatique, puissance 1500 CV, 1932 (à gauche). Appareil à concentrer les jus aqueux sous vide, température max. 45° C (à droite). Plaquette éditée par les Laboratoires galéniques Vernin vers 1930, p. 23. Melun, Service archéologique municipal	Asseline, Stéphane (reproduction) 06770622XA
Doc13	Dernière page de la plaquette éditée par les Laboratoires galéniques Vernin vers 1930 : les machines (fabrication des dragées, chaufferie : distribution de vapeur, appareil argenté pour préparations délicates, appareil à concentrer sous vide). Melun, Service archéologique municipal	Asseline, Stéphane (reproduction) 06770564XA
Doc14	Portrait du fondateur, Louis Vernin. Plaquette éditée par les Laboratoires galéniques Vernin vers 1930. Melun, Service archéologique municipal	Asseline, Stéphane (reproduction) 06770615XA
Doc15	"Laboratoire des comprimés, dragées et pilules". 1930 (28 août), Jacquier (ingénieur) Archives municipales de Melun, 1 Fi 1255	Archives municipales de Melun (reproduction) 04770346NUC

Doc16	Vue d'ensemble, depuis le nord-est : élévation sur la Seine. 15 mai 1996. Descloux, Claude Collection particulière	Asseline, Stéphane (reproduction) 05770315NUCB
Doc17	Vue d'ensemble, depuis le nord-ouest : bâtiments donnant sur la rue Dajot. 25 avril 1996. Descloux, Claude Collection particulière	Asseline, Stéphane (reproduction) 05770312NUCB
Doc18	Bâtiment en bordure de la rue Dajot. 25 avril 1996. Descloux, Claude Collection particulière	Asseline, Stéphane (reproduction) 05770313NUCB
Doc19	Immeuble d'habitation, dans l'angle nord-est de l'usine. 1er octobre 1997. Descloux, Claude Collection particulière	Asseline, Stéphane (reproduction) 05770314NUCB
Doc20	Vue d'ensemble, depuis le nord-est : le front de Seine. L'immeuble d'habitation à l'est est en cours de démolition. 5 octobre 1997. Descloux, Claude Collection particulière	Asseline, Stéphane (reproduction) 05770311NUCB
Doc21	Bâtiments de production et base de la cheminée. 15 octobre 1997. Descloux, Claude Collection particulière	Asseline, Stéphane (reproduction) 05770310NUCB
Doc22	La cheminée, peu avant sa démolition. Photographie, auteur inconnu Collection particulière (M. Bouvet, à Melun)	Asseline, Stéphane (reproduction) 04770461XB
Doc23	L'usine en cours de démolition : base de la cheminée. 10 novembre 1997. Descloux, Claude Collection particulière	Asseline, Stéphane (reproduction) 05770309NUCB
Doc24	Démolition de la cheminée. 20 novembre 1997. Descloux, Claude Collection particulière,	Asseline, Stéphane (reproduction) 05770308NUCB
Doc25	La coiffe de la cheminée démolie. 25 novembre 1997. Descloux, Claude Collection particulière	Asseline, Stéphane (reproduction) 05770306NUCB
Doc26	L'usine en cours de démolition. 20 décembre 1997. Descloux, Claude Collection particulière	Asseline, Stéphane (reproduction) 05770307NUCB
Doc27	L'usine Vernin en cours de démolition. Photographie, auteur inconnu Collection particulière (M. Bouvet, à Melun)	Asseline, Stéphane (reproduction) 04770460XB
Doc28	L'usine Vernin en cours de démolition, vue du nord. Photographie, auteur inconnu Collection particulière (M. Bouvet, à Melun)	Asseline, Stéphane (reproduction) 04770459XB

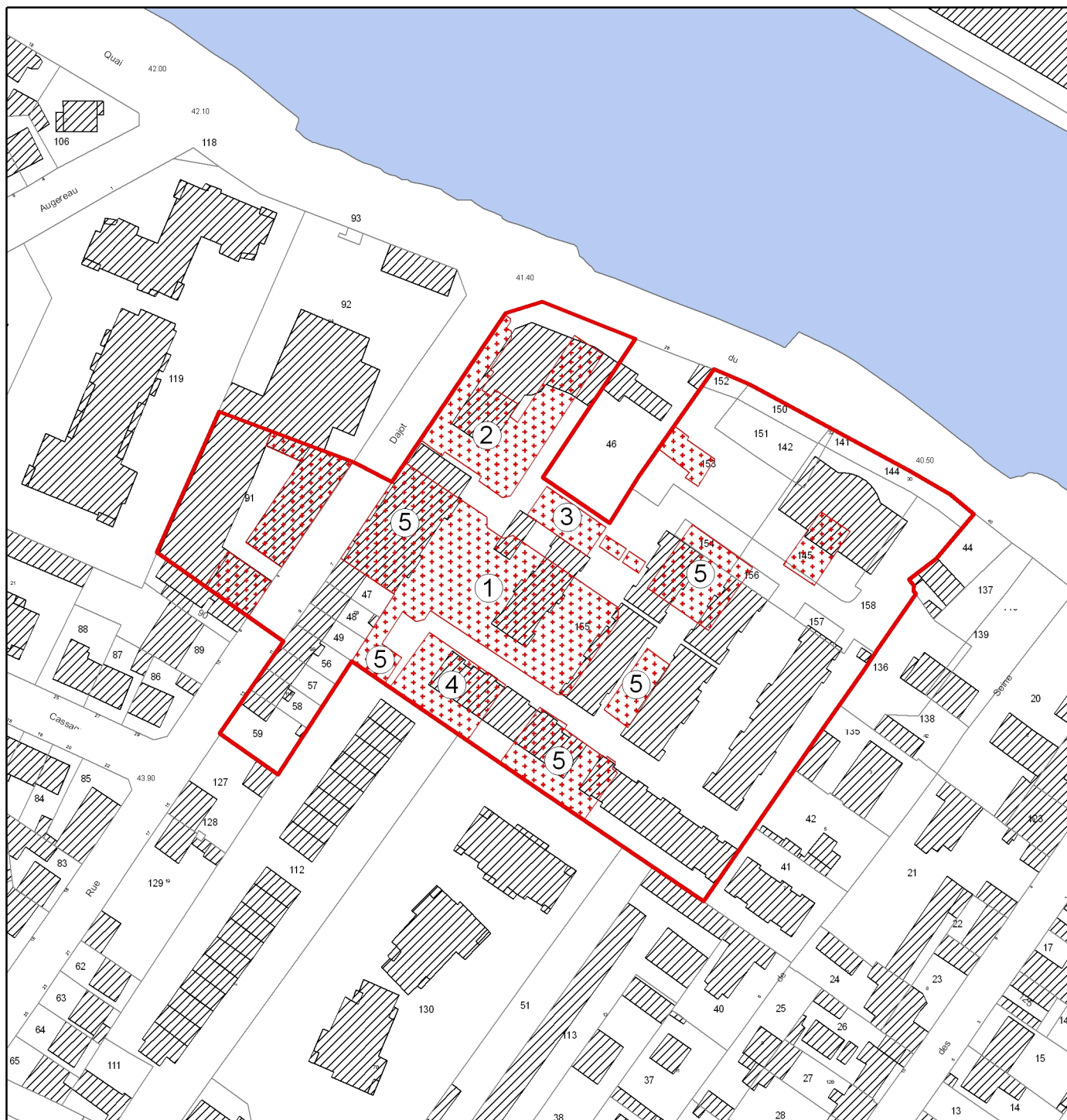
## **2. Vues actuelles**

Fig01	Vestiges des laboratoires galéniques Vernin, au 4 rue Dajot.	Asseline, Stéphane 03770409X
Fig02	Maisons ouvrières de la rue Dajot, dépendant de l'ancienne usine Vernin (détruite).	Asseline, Stéphane 04770441XA

# 77 - Melun

usine de produits pharmaceutiques Vernin

Pl. I Plan masse extrait du cadastre numérisé, 1985  
Section AW, parcelles 147, 47-49, 56-59 et 91  
Echelle : 1/1500  
Diane Bétored, 2008



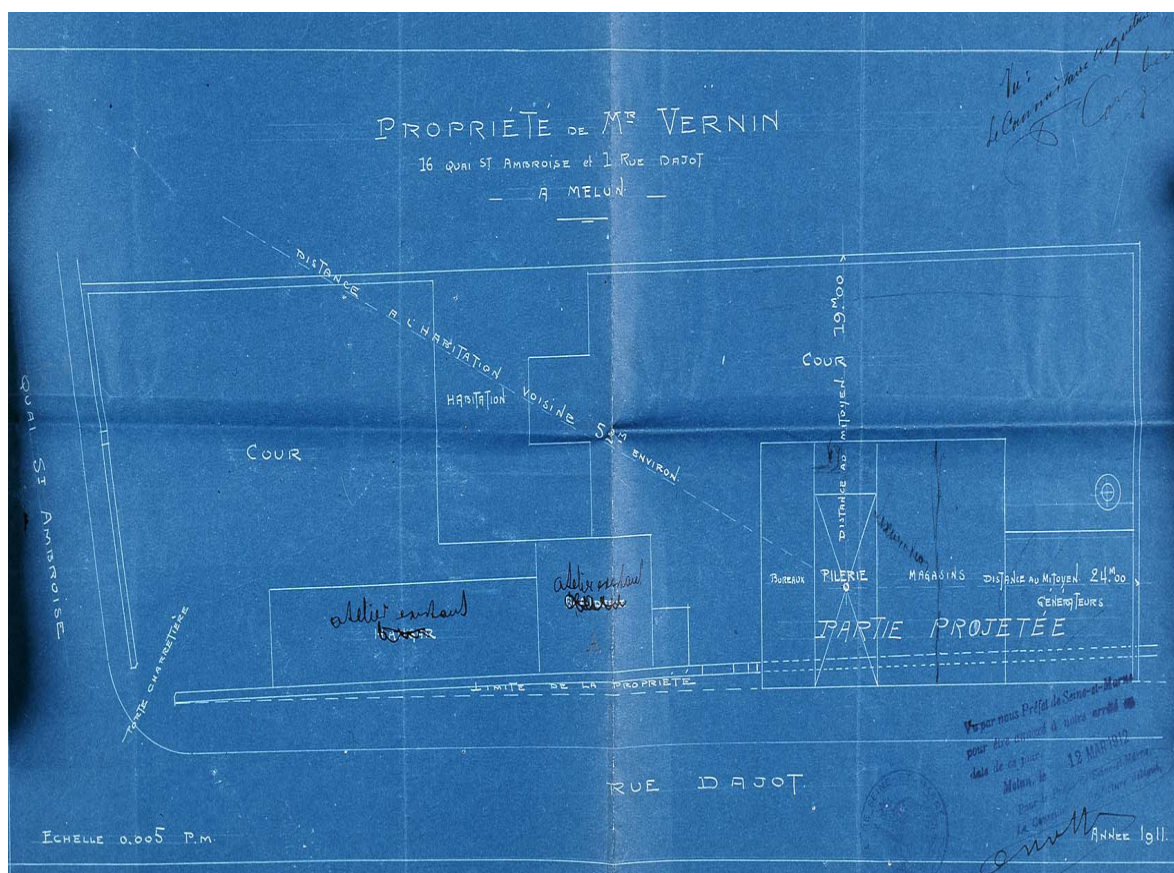
- 1 production et distillation
- 2 administration , production et emballage
- 3 emballage
- 4 chaufferie
- 5 production



## 77 - Melun, Dajot (rue) 1

usine de produits pharmaceutiques Vernin

Doc01	Plan de l'usine en 1911. Bleu, 1911, auteur inconnu. Archives départementales de Seine-et-Marne, 5 Mp 294.	(c) Région Ile-de-France - Inventaire général du patrimoine culturel ; (c) Conseil général de Seine-et-Marne / Asseline, Stéphane (reproduction) 06770396XA 06770397XA
-------	---	---





77 - Melun, Dajot (rue) 1

usine de produits pharmaceutiques Vernin

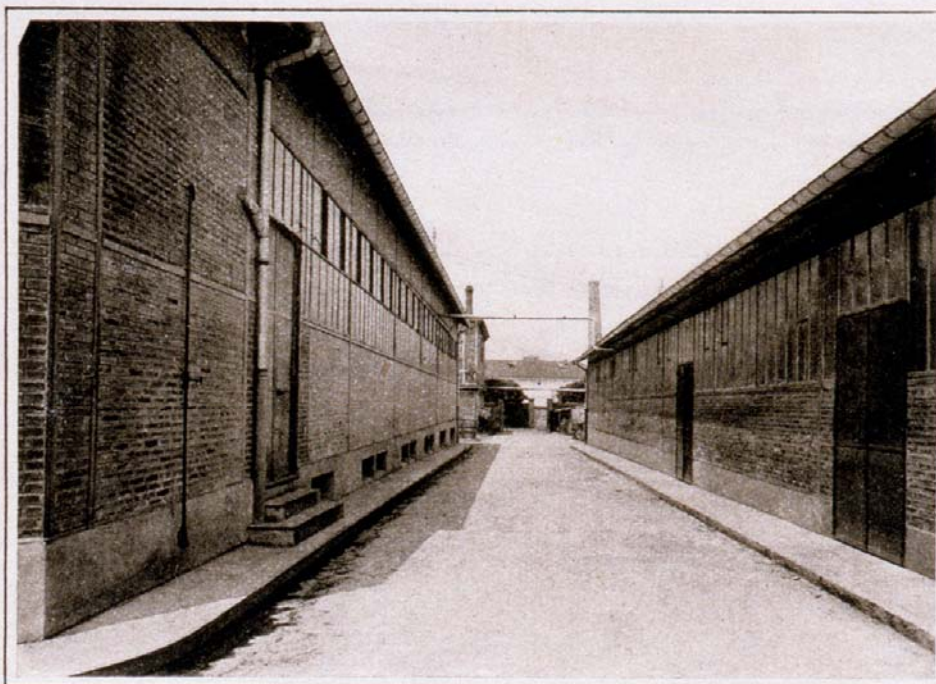
Doc02	Frontispice de la plaquette éditée par les Laboratoires galéniques Vernin vers 1930, avec une vue aérienne de l'usine. Melun, Service archéologique municipal	(c) Région Ile-de-France - Inventaire général du patrimoine culturel ; (c) Ville de Melun / Asseline, Stéphane (reproduction) 06770562XA 06770563XA
-------	--	---



77 - Melun, Dajot (rue) 1

usine de produits pharmaceutiques Vernin

Doc03	Entrée et allée centrale. Plaquette éditée par les Laboratoires galéniques Vernin vers 1930, p. 1. Melun, Service archéologique municipal	(c) Région Ile-de-France - Inventaire général du patrimoine culturel ; (c) Ville de Melun / Asseline, Stéphane (reproduction) 06770616XA
-------	---	--



ENTRÉE ET ALLÉE CENTRALE  
ENTRANCE AND CENTRAL PASSAGE

---

---

## Laboratoires Galéniques VERNIN

Société à responsabilité limitée au Capital de 1.850.000 Francs

Limited Liability Company : Capital 1,850,000 Francs

*Rue Dajot et Quai Saint-Ambroise - MELUN*

R. C. Melun 4.754



**77 - Melun, Dajot (rue) 1**

usine de produits pharmaceutiques Vernin

Doc04	Ensemble des laboratoires à extraits. Plaquette éditée par les Laboratoires galéniques Vernin vers 1930, page 3. Melun, Service archéologique municipal	(c) Région Ile-de-France - Inventaire général du patrimoine culturel ; (c) Ville de Melun / Asseline, Stéphane (reproduction) 06770567XAB
-------	--	--



77 - Melun, Dajot (rue) 1

usine de produits pharmaceutiques Vernin

Doc05	Laboratoire des alcoolats. Plaquette éditée par les Laboratoires galéniques Vernin vers 1930, p. 7. Melun, Service archéologique municipal	(c) Région Ile-de-France - Inventaire général du patrimoine culturel ; (c) Ville de Melun / Asseline, Stéphane (reproduction) 06770617XA
-------	---	---



LABORATOIRE DES ALCOOLATS



**77 - Melun, Dajot (rue) 1**

usine de produits pharmaceutiques Vernin

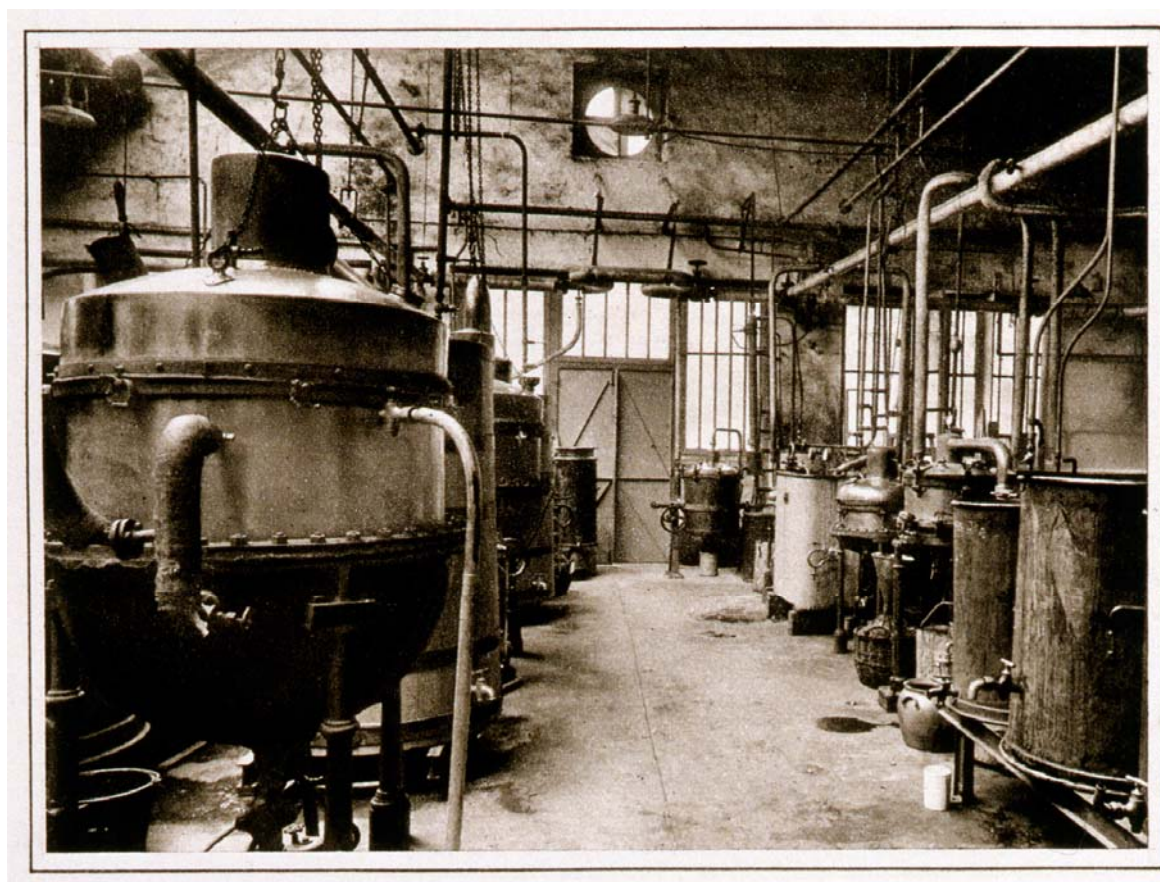
Doc06	Laboratoire des teintures. Plaquette éditée par les Laboratoires galéniques Vernin vers 1930, p. 5. Melun, Service archéologique municipal	(c) Région Ile-de-France - Inventaire général du patrimoine culturel ; (c) Ville de Melun / Asseline, Stéphane (reproduction) 06770624XA
-------	---	---



**77 - Melun, Dajot (rue) 1**

usine de produits pharmaceutiques Vernin

Doc07	Laboratoire des extraits aqueux. Plaquette éditée par les Laboratoires galéniques Vernin vers 1930, p. 9. Melun, Service archéologique municipal	(c) Région Ile-de-France - Inventaire général du patrimoine culturel ; (c) Ville de Melun / Asseline, Stéphane (reproduction) 06770618XA
-------	---	---





**77 - Melun, Dajot (rue) 1**

usine de produits pharmaceutiques Vernin

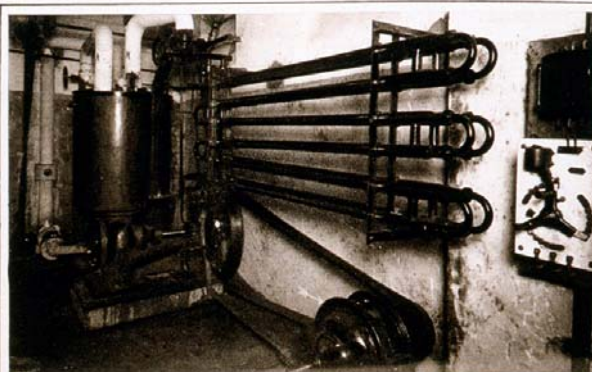
Doc08	Atelier de dragéification. Plaquette éditée par les Laboratoires galéniques Vernin vers 1930, page 15. Melun, Service archéologique municipal	(c) Région Ile-de-France - Inventaire général du patrimoine culturel ; (c) Ville de Melun / Asseline, Stéphane (reproduction) 06770566XAB
-------	--	--



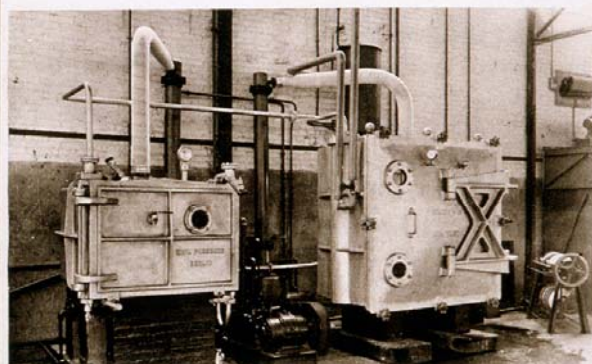
## 77 - Melun, Dajot (rue) 1

usine de produits pharmaceutiques Vernin

Doc09	Installations frigorifiques, armoires à vide - fabrication des extraits secs, laboratoire des comprimés. Plaquette éditée par les Laboratoires galéniques Vernin vers 1930, p. 12. Melun, Service archéologique municipal	(c) Région Ile-de-France - Inventaire général du patrimoine culturel ; (c) Ville de Melun / Asseline, Stéphane (reproduction) 06770619XA 06770620XA
-------	---	---



INSTALLATIONS FRIGORIFIQUES (Puissance 10.000 Frigories-h.)



ARMOIRES A VIDE - FABRICATION DES EXTRAITS SECS



LABORATOIRE DES COMPRIMÉS



77 - Melun, Dajot (rue) 1

usine de produits pharmaceutiques Vernin

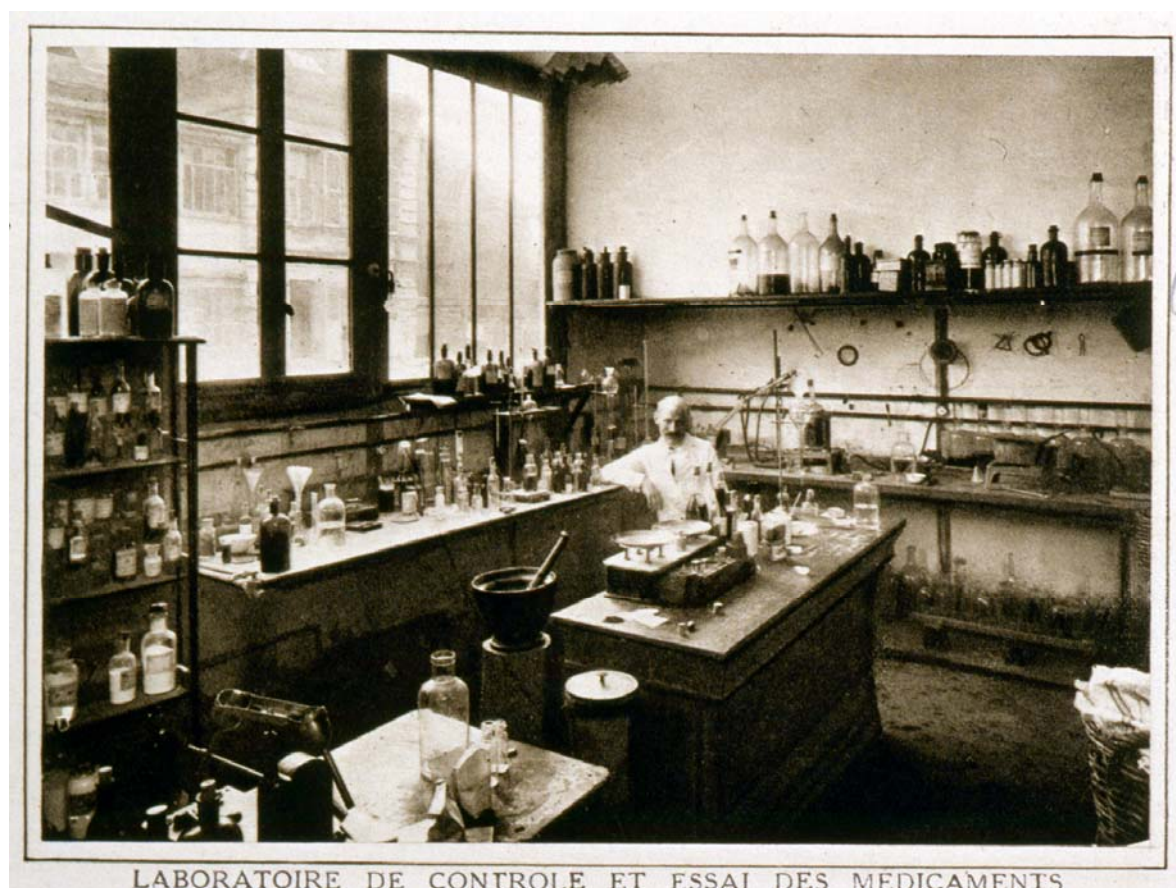
Doc10	Laboratoire de fabrication et contrôle des produits irradiés. Plaquette éditée par les Laboratoires galéniques Vernin vers 1930, page 17. Melun, Service archéologique municipal	(c) Région Ile-de-France - Inventaire général du patrimoine culturel ; (c) Ville de Melun / Asseline, Stéphane (reproduction) 06770565XAB
-------	---	--



77 - Melun, Dajot (rue) 1

usine de produits pharmaceutiques Vernin

Doc11	Laboratoire de contrôle et essai des médicaments. Plaquette éditée par les Laboratoires galéniques Vernin vers 1930, p. 19. Melun, Service archéologique municipal	(c) Région Ile-de-France - Inventaire général du patrimoine culturel ; (c) Ville de Melun / Asseline, Stéphane (reproduction) 06770621XA
-------	--	--

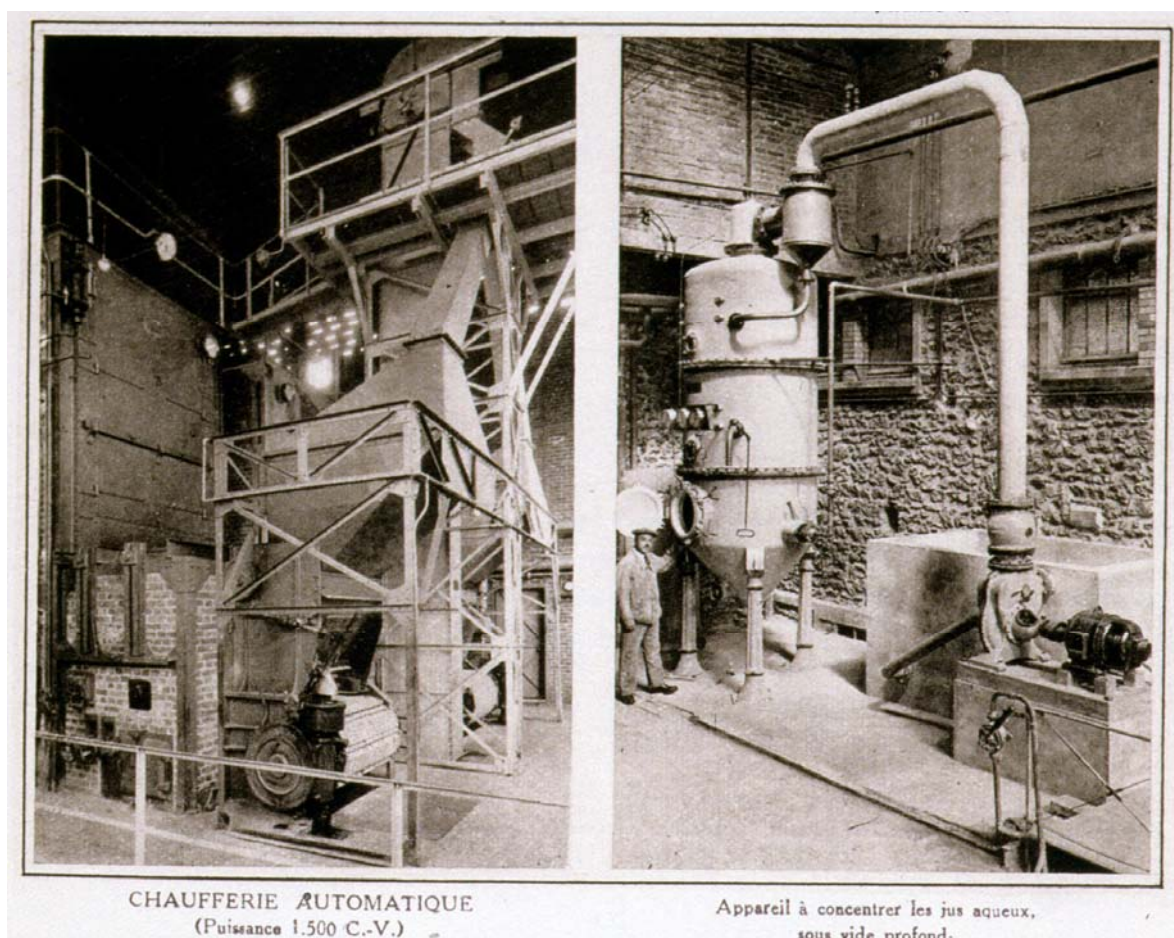




77 - Melun, Dajot (rue) 1

usine de produits pharmaceutiques Vernin

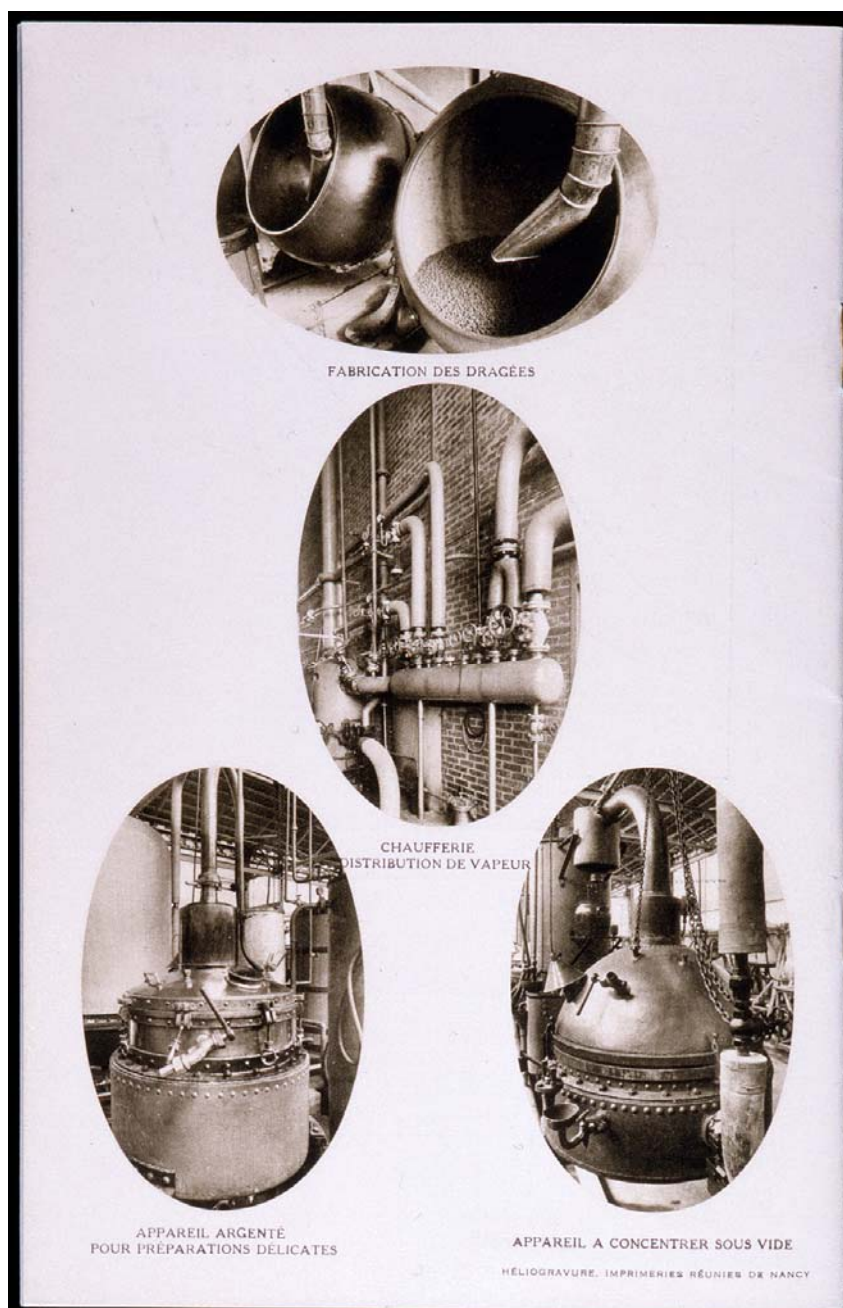
Doc12	Chaufferie automatique, puissance 1500 CV, 1932 (à gauche). Appareil à concentrer les jus aqueux sous vide, température max. 45° C (à droite). Plaquette éditée par les Laboratoires galéniques Vernin vers 1930, p. 23. Melun, Service archéologique municipal	(c) Région Ile-de-France - Inventaire général du patrimoine culturel ; (c) Ville de Melun / Asseline, Stéphane (reproduction) 06770622XA 06770623XA
-------	---	---



77 - Melun, Dajot (rue) 1

usine de produits pharmaceutiques Vernin

Doc13	Dernière page de la plaquette éditée par les Laboratoires galéniques Vernin vers 1930 : les machines (fabrication des dragées, chaufferie : distribution de vapeur, appareil argenté pour préparations délicates, appareil à concentrer sous vide).	(c) Région Ile-de-France - Inventaire général du patrimoine culturel ; (c) Ville de Melun / Asseline, Stéphane (reproduction) 06770564XA
-------	---	--

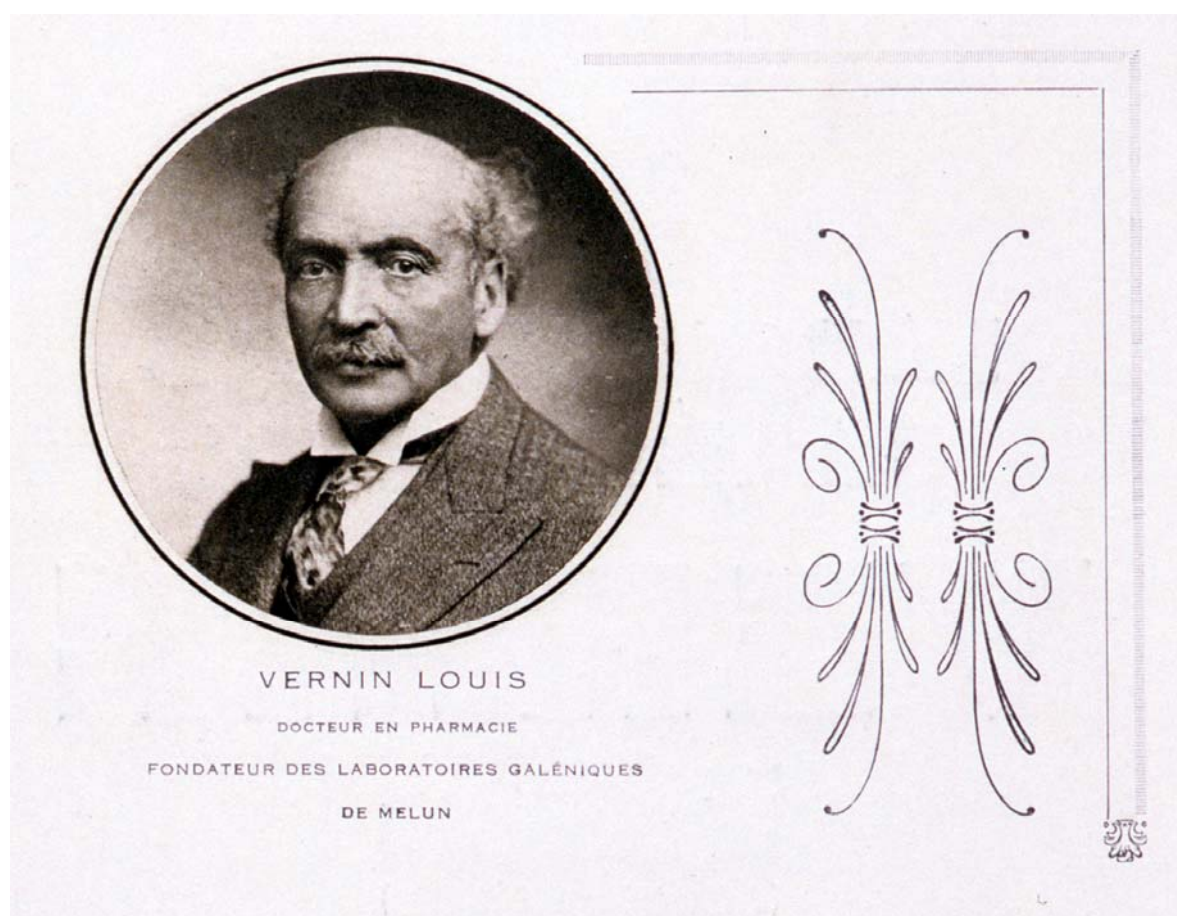




77 - Melun, Dajot (rue) 1

usine de produits pharmaceutiques Vernin

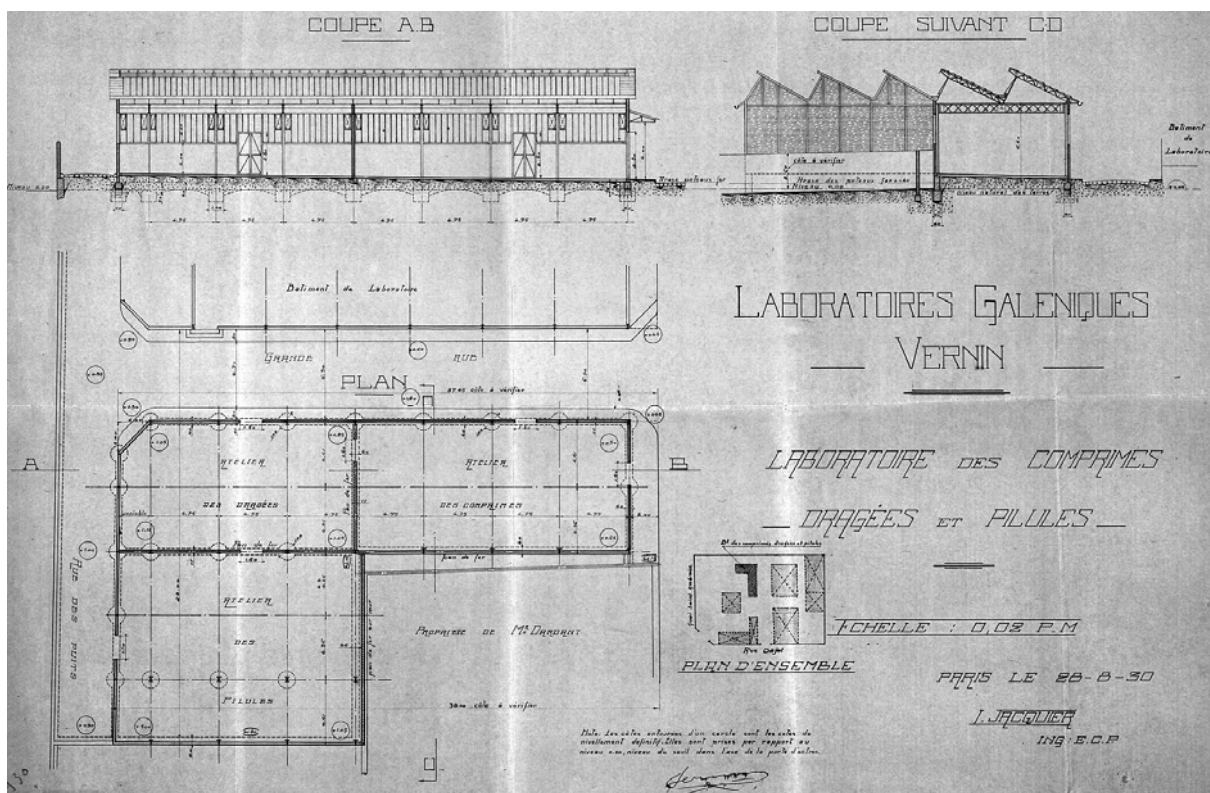
Doc14	Portrait du fondateur, Louis Vernin. Plaquette éditée par les Laboratoires galéniques Vernin vers 1930. Melun, Service archéologique municipal	(c) Région Ile-de-France - Inventaire général du patrimoine culturel ; (c) Ville de Melun / Asseline, Stéphane (reproduction) 06770615XA
-------	---	---



77 - Melun, Dajot (rue) 1

usine de produits pharmaceutiques Vernin

Doc15	"Laboratoire des comprimés, dragées et pilules". 1930 (28 août), Jacquier (ingénieur). Archives municipales de Melun, 1 Fi 1255.	(c) Région Ile-de-France - Inventaire général du patrimoine culturel ; (c) Ville de Melun / Archives municipales de Melun (reproduction) 04770346NUC
-------	--	---



**77 - Melun, Dajot (rue) 1**

usine de produits pharmaceutiques Vernin

Doc16	Vue d'ensemble, depuis le nord-est : élévation sur la Seine. 15 mai 1996. Descloux, Claude. Collection particulière	(c) Région Ile-de-France - Inventaire général du patrimoine culturel ; (c) Claude Descloux / Asseline, Stéphane (reproduction) 05770315NUCB
-------	---	---



**77 - Melun, Dajot (rue) 1**

usine de produits pharmaceutiques Vernin

Doc17	Vue d'ensemble, depuis le nord-ouest : bâtiments donnant sur la rue Dajot. 25 avril 1996. Descloux, Claude. Collection particulière	(c) Région Ile-de-France - Inventaire général du patrimoine culturel ; (c) Claude Descloux / Asseline, Stéphane (reproduction) 05770312NUCB
-------	---	--



**77 - Melun, Dajot (rue) 1**

usine de produits pharmaceutiques Vernin

Doc18	Bâtiment en bordure de la rue Dajot. 25 avril 1996. Descloux, Claude. Collection particulière	(c) Région Ile-de-France - Inventaire général du patrimoine culturel ; (c) Claude Descloux / Asseline, Stéphane (reproduction) 05770313NUCB
-------	---	--



**77 - Melun, Dajot (rue) 1**

usine de produits pharmaceutiques Vernin

Doc19	Immeuble d'habitation, dans l'angle nord-est de l'usine. 1er octobre 1997. Descloux, Claude. Collection particulière	(c) Région Ile-de-France - Inventaire général du patrimoine culturel ; (c) Claude Descloux / Asseline, Stéphane (reproduction) 05770314NUCB
-------	--	--





**77 - Melun, Dajot (rue) 1**

usine de produits pharmaceutiques Vernin

---

Doc20	Vue d'ensemble, depuis le nord-est : le front de Seine. L'immeuble d'habitation à l'est est en cours de démolition. 5 octobre 1997. Descloux, Claude. Collection particulière	(c) Région Ile-de-France - Inventaire général du patrimoine culturel ; (c) Claude Descloux / Asseline, Stéphane (reproduction) 05770311NUCB
-------	---	--



**77 - Melun, Dajot (rue) 1**

usine de produits pharmaceutiques Vernin

Doc21	Bâtiments de production et base de la cheminée. 15 octobre 1997. Descloux, Claude. Collection particulière	(c) Région Ile-de-France - Inventaire général du patrimoine culturel ; (c) Claude Descloux / Asseline, Stéphane (reproduction) 05770310NUCB
-------	--	--





**77 - Melun, Dajot (rue) 1**

usine de produits pharmaceutiques Vernin

---

Doc22	La cheminée, peu avant sa démolition. Photographie, auteur inconnu. Collection particulière (M. Bouvet, à Melun).	(c) Région Ile-de-France - Inventaire général du patrimoine culturel; (c) André Bouvet / Asseline, Stéphane (reproduction) 04770461XB
-------	---	--



**77 - Melun, Dajot (rue) 1**

usine de produits pharmaceutiques Vernin

Doc23	L'usine en cours de démolition : base de la cheminée. 10 novembre 1997. Descloux, Claude. Collection particulière	(c) Région Ile-de-France - Inventaire général du patrimoine culturel ; (c) Claude Descloux / Asseline, Stéphane (reproduction) 05770309NUCB
-------	---	--



**77 - Melun, Dajot (rue) 1**

usine de produits pharmaceutiques Vernin

---

Doc24	Démolition de la cheminée. 20 novembre 1997. Descloux, Claude. Collection particulière	(c) Région Ile-de-France - Inventaire général du patrimoine culturel ; (c) Claude Descloux / Asseline, Stéphane (reproduction) 05770308NUCB
-------	--	--



**77 - Melun, Dajot (rue) 1**

usine de produits pharmaceutiques Vernin

Doc25	La coiffe de la cheminée démolie. 25 novembre 1997. Descloux, Claude. Collection particulière	(c) Région Ile-de-France - Inventaire général du patrimoine culturel ; (c) Claude Descloux / Asseline, Stéphane (reproduction) 05770306NUCB
-------	---	--



**77 - Melun, Dajot (rue) 1**

usine de produits pharmaceutiques Vernin

---

Doc26	L'usine en cours de démolition. 20 décembre 1997. Descloux, Claude. Collection particulière	(c) Région Ile-de-France - Inventaire général du patrimoine culturel ; (c) Claude Descloux / Asseline, Stéphane (reproduction) 05770307NUCB
-------	---	--



**77 - Melun, Dajot (rue) 1**

usine de produits pharmaceutiques Vernin

---

Doc27	L'usine Vernin en cours de démolition. Photographie, auteur inconnu. Collection particulière (M. Bouvet, à Melun).	(c) Région Ile-de-France - Inventaire général du patrimoine culturel; (c) André Bouvet / Asseline, Stéphane (reproduction) 04770460XB
-------	--	--



**77 - Melun, Dajot (rue) 1**

usine de produits pharmaceutiques Vernin

Doc28	L'usine Vernin en cours de démolition, vue du nord. Photographie, auteur inconnu. Collection particulière (M. Bouvet, à Melun).	(c) Région Ile-de-France - Inventaire général du patrimoine culturel; (c) André Bouvet / Asseline, Stéphane (reproduction) 04770459XB
-------	---	--





**77 - Melun, Dajot (rue) 1**

usine de produits pharmaceutiques Vernin

Fig01	Vestiges des laboratoires galéniques Vernin, au 4 rue Dajot.	(c) Région Ile-de-France - Inventaire général du patrimoine culturel / Asseline, Stéphane 03770409X
-------	--	---





## 77 - Melun, Dajot (rue) 1

usine de produits pharmaceutiques Vernin

Fig02	Maisons ouvrières de la rue Dajot, dépendant de l'ancienne usine Vernin (détruite).	(c) Région Ile-de-France - Inventaire général du patrimoine culturel / Asseline, Stéphane 04770441XA
-------	---	--

