

Département : 77  
Aire d'étude : Melun  
Commune : Melun  
Adresse : Saint-Aspais (rue)

Référence : IA77000565

Titre courant : **hôtel Le Cocq**

Dénomination : hôtel

Appellation(s) : Le Cocq

---

Cartographie : Lambert1 0623876;1093190

Cadastre : 1985 AT 135, 137

Statut juridique : propriété privée

Etat de conservation : vestiges

Dossier inventaire topographique établi en 2004, 2007 par Förstel Judith

(c) Région Ile-de-France - Inventaire général du patrimoine culturel

---

## HISTORIQUE

Datation : 1ère moitié 16e siècle, datation par travaux historiques.

Commentaire : L'hôtel le Cocq ou hôtel du Coq était l'une des principales demeures Renaissance de Melun. Possession de la famille d'Orléans-Longueville, elle était située sur la grand'rue, face au chevet de l'église Saint-Aspais. L'hôtel fut démoli en 1862 pour cause d'alignement, mais de nombreux vestiges de sa galerie sur cour ont été préservés. Le seul encore en place est un pilier de pierre au fond d'un magasin de la rue Saint-Aspais (Fig. 1 et 2). Les autres éléments de la galerie appartiennent aujourd'hui à la ville de Melun. Deux piliers en pierre sculptés provenant, comme celui encore in situ, du rez-de-chaussée de la galerie sont conservés au musée de Melun (Fig. 2 et 3). Ils portent notamment les armoiries de la famille d'Orléans-Longueville. Quant aux boiseries qui se trouvaient au premier étage de la galerie, elles sont aujourd'hui déposées au prieuré Saint-Sauveur (Fig. 5 à 27). Cet

ensemble de boiseries est cependant hétérogène, certains éléments étant manifestement des adjonctions postérieures.

## **DESCRIPTION**

SITUATION : en ville

TYPOLOGIE : maison à galerie

## DOCUMENTATION

### Documents d'archives

#### A.D. Seine-et-Marne :

- B 461 :

Joseph-Antoine Le Menestrel de Hanguel, chevalier, seigneur de Saint-Germain-Laxis, des Granges, d'Orsonville, etc., ancien capitaine aux Gardes, fait don à sa sœur de la terre et seigneurie dudit Saint-Germain, avec la maison sise en la ville de Melun, appelée l'hôtel du Cocq ; 25 juillet 1752.

- B 508 :

Dame Catherine Sayve, veuve de feu Anne de Marle, vivant écuyer, sieur de Passy-lez-Presles, a déclaré tenir noblement le fief du Petit-Cocq, sis à Melun, paroisse Saint-Aspais, consistant en un corps de logis où il y a cuisine, trois chambres hautes, deux greniers et une cave, faisant partie d'une maison appelée Le Cocq. 1635.

## TABLE DES ILLUSTRATIONS

### 1. Document ancien

|       |   |   |
|-------|---|---|
| Doc01 | Extrait d'un plan du fief de Carrois, dressé en 1742. Le "fief et hôtel du Cocq" se trouve face au chevet de l'église Saint-Aspais. Lithographie, 19e siècle, Lemaire (lithographe) Bibliothèque municipale de Melun, EE 38 | Asseline, Stéphane<br>(reproduction)<br>02771065X |
|-------|---|---|

### 2. Vues actuelles

|       |  |                                  |
|-------|--|----------------------------------|
| Fig01 | Vue du pilier encore en place rue Saint-Aspais, au fond du magasin Jacadi.   | Asseline, Stéphane<br>07770028XA |
| Fig02 | Chapiteau du pilier encore en place rue Saint-Aspais, au fond du magasin Jacadi.   | Asseline, Stéphane<br>07770030XA |
| Fig03 | Vue de l'une des colonnes sculptées de l'hôtel Le Cocq, conservée au Musée de Melun (inv. 967.355).  | Asseline, Stéphane<br>02770933XA |
| Fig04 | Vue de l'une des colonnes sculptées de l'hôtel Le Cocq, conservée au Musée de Melun (inv. 967.355).  | Asseline, Stéphane<br>02770935X  |
| Fig05 | Boiseries de l'hôtel Le Cocq, déposées au prieuré Saint-Sauveur : deux des supports de la galerie (16e siècle).  | Asseline, Stéphane<br>05770218X  |
| Fig06 | Boiseries de l'hôtel Le Cocq, déposées au prieuré Saint-Sauveur : détail d'un des supports de la galerie (16e siècle), avec demi-colonette à motifs d'écailles surmontée d'un chapiteau végétal.                     | Asseline, Stéphane<br>05770219X  |
| Fig07 | Boiseries de l'hôtel Le Cocq, déposées au prieuré Saint-Sauveur : détail d'un des supports de la galerie (16e siècle), avec demi-colonette surmontée d'un chapiteau à feuilles d'acanthé.                            | Asseline, Stéphane<br>05770220X  |
| Fig08 | Boiseries de l'hôtel Le Cocq, déposées au prieuré Saint-Sauveur : détail d'un des supports de la galerie (16e siècle), avec demi-colonette à motifs de zigzag, surmontée d'un chapiteau végétal.                     | Asseline, Stéphane<br>05770221X  |
| Fig09 | Boiseries de l'hôtel Le Cocq, déposées au prieuré Saint-Sauveur : détail d'un des supports de la galerie (16e siècle) avec demi-colonette à motifs de cannelures torsadées, surmontée d'un chapiteau à sphinges (?). | Asseline, Stéphane<br>05770222X  |
| Fig10 | Boiseries de l'hôtel Le Cocq, déposées au prieuré Saint-Sauveur : détail d'un des supports de la galerie (16e siècle) avec demi-colonette à motifs d'écailles, surmontée d'un chapiteau à tête d'angelot.            | Asseline, Stéphane<br>05770223X  |



|       |  |                                 |
|-------|--|---------------------------------|
| Fig11 | Boiseries de l'hôtel Le Cocq, déposées au prieuré Saint-Sauveur : détail d'un des éléments horizontaux de la galerie (16e siècle) avec motif de coquille en écoinçon.  | Asseline, Stéphane<br>05770224X |
| Fig12 | Boiseries de l'hôtel Le Cocq, déposées au prieuré Saint-Sauveur : détail d'un des éléments horizontaux de la galerie (16e siècle) avec motif de fleur en écoinçon.   | Asseline, Stéphane<br>05770225X |
| Fig13 | Boiseries de l'hôtel Le Cocq, déposées au prieuré Saint-Sauveur : détail d'un des éléments horizontaux de la galerie (16e siècle) avec motif de tête fantastique en écoinçon.                                  | Asseline, Stéphane<br>05770226X |
| Fig14 | Boiseries de l'hôtel Le Cocq, déposées au prieuré Saint-Sauveur : détail d'un des éléments horizontaux de la galerie (16e siècle) avec motif d'oiseau sur arc en anse de panier.                               | Asseline, Stéphane<br>05770227X |
| Fig15 | Boiseries de l'hôtel Le Cocq, déposées au prieuré Saint-Sauveur : détail d'un des éléments horizontaux de la galerie (16e siècle) avec motif de feuilles sur arc en anse de panier, et fleur en écoinçon.      | Asseline, Stéphane<br>05770228X |
| Fig16 | Boiseries de l'hôtel Le Cocq, déposées au prieuré Saint-Sauveur : détail d'un des éléments horizontaux de la galerie (16e siècle) avec motif d'oiseau picorant une grappe de raisin sur arc en anse de panier. | Asseline, Stéphane<br>05770229X |
| Fig17 | Boiseries de l'hôtel Le Cocq, déposées au prieuré Saint-Sauveur : détail d'un des éléments horizontaux de la galerie (16e siècle) montrant le mode d'assemblage des boiseries.                                 | Asseline, Stéphane<br>05770230X |
| Fig18 | Boiseries de l'hôtel Le Cocq, déposées au prieuré Saint-Sauveur : détail d'un des éléments horizontaux de la galerie (16e siècle) montrant le mode d'assemblage des boiseries.                                 | Asseline, Stéphane<br>05770231X |
| Fig19 | Boiseries de l'hôtel Le Cocq, déposées au prieuré Saint-Sauveur : détail d'un des éléments horizontaux de la galerie avec motif d'oiseau sur arc en anse de panier, copie 19e d'après un modèle 16e siècle.    | Asseline, Stéphane<br>05770232X |
| Fig20 | Boiseries de l'hôtel Le Cocq, déposées au prieuré Saint-Sauveur : vue générale des éléments dans l'angle nord-est de la salle (état en avril 2005).  | Asseline, Stéphane<br>05770210X |
| Fig21 | Boiseries de l'hôtel Le Cocq, déposées au prieuré Saint-Sauveur : vue générale des éléments le long du mur oriental de la salle (état en avril 2005).  | Asseline, Stéphane<br>05770211X |
| Fig22 | Boiseries de l'hôtel Le Cocq, déposées au prieuré Saint-Sauveur : vue d'ensemble, depuis le nord (état en avril 2005).   | Asseline, Stéphane<br>05770212X |
| Fig23 | Boiseries de l'hôtel Le Cocq, déposées au prieuré Saint-Sauveur : trois mascarons (18e siècle?).   | Asseline, Stéphane<br>05770213X |
| Fig24 | Boiseries de l'hôtel Le Cocq, déposées au prieuré Saint-Sauveur : trois mascarons (18e siècle?).   | Asseline, Stéphane<br>05770214X |

- Fig25 Boiseries de l'hôtel Le Cocq, déposées au prieuré Saint-Sauveur : Asseline, Stéphane  
vue de l'un des mascarons, représentant une tête de lion (18e siècle?). 05770215X
- Fig26 Boiseries de l'hôtel Le Cocq, déposées au prieuré Saint-Sauveur : Asseline, Stéphane  
vue de l'un des mascarons, représentant une tête d'homme portant perruque et moustache (18e siècle?). 05770216X
- Fig27 Boiseries de l'hôtel Le Cocq, déposées au prieuré Saint-Sauveur : Asseline, Stéphane  
le mascarons à perruque et moustache, vu de trois-quarts. 05770217X

# 77 - Melun hôtel

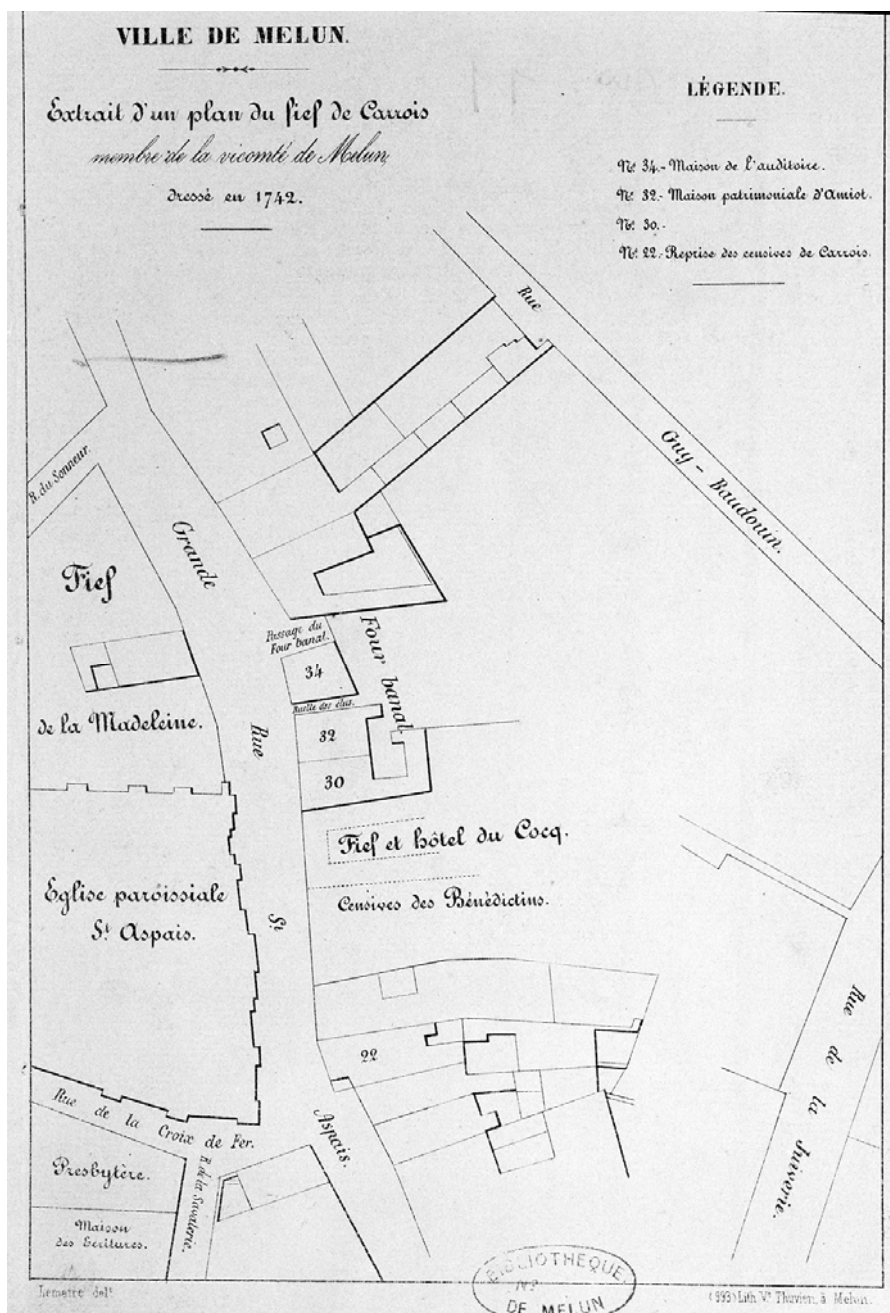
Pl. Plan masse, extrait du cadastre numérisé, 1985  
Section AT, parcelles, 137 et 135  
Echelle : 1/500e  
Diane Bétored, 2007



## 77 - Melun, Saint-Aspais (rue)

hôtel Le Cocq

|       |  |  |
|-------|--|--|
| Doc01 | Extrait d'un plan du fief de Carrois, dressé en 1742. Le "fief et hôtel du Cocq" se trouve face au chevet de l'église Saint-Aspais.<br>Lithographie, 19e siècle., Lemaire (lithographe).<br>Bibliothèque municipale de Melun, EE 38. | (c) Région Ile-de-France - Inventaire général du patrimoine culturel ; (c) Ville de Melun / Asseline, Stéphane (reproduction)<br>02771065X |
|-------|--|--|





**77 - Melun, Saint-Aspais (rue)**

hôtel Le Cocq

|       |  |   |
|-------|--|---|
| Fig01 | Vue du pilier encore en place rue Saint-Aspais, au fond du magasin Jacadi. | (c) Région Ile-de-France - Inventaire général du patrimoine culturel / Asseline, Stéphane<br>07770028XA<br>07770029XA |
|-------|--|---|



**77 - Melun, Saint-Aspais (rue)**

hôtel Le Cocq

---

|       |  |  |
|-------|--|--|
| Fig02 | Chapiteau du pilier encore en place rue Saint-Aspais, au fond du magasin Jacadi. | (c) Région Ile-de-France - Inventaire général du patrimoine culturel / Asseline, Stéphane 07770030XA |
|-------|--|--|



**77 - Melun, Saint-Aspais (rue)**

hôtel Le Cocq

---

|       |   |   |
|-------|---|---|
| Fig03 | Vue de l'une des colonnes sculptées de l'hôtel Le Cocq, conservée au Musée de Melun (inv. 967.355). | (c) Région Ile-de-France - Inventaire général du patrimoine culturel / Asseline, Stéphane<br>02770933XA<br>02770932X;02770934XA |
|-------|---|---|



**77 - Melun, Saint-Aspais (rue)**

hôtel Le Cocq

---

|       |   |   |
|-------|---|---|
| Fig04 | Vue de l'une des colonnes sculptées de l'hôtel Le Cocq, conservée au Musée de Melun (inv. 967.355). | (c) Région Ile-de-France - Inventaire général du patrimoine culturel / Asseline, Stéphane 02770935X |
|-------|---|---|





**77 - Melun, Saint-Aspais (rue)**

hôtel le Cocq

---

|       |   |   |
|-------|---|---|
| Fig05 | Boiseries de l'hôtel Le Cocq, déposées au prieuré Saint-Sauveur : deux des supports de la galerie (16e siècle). | (c) Région Ile-de-France - Inventaire général du patrimoine culturel / Asseline, Stéphane 05770218X |
|-------|---|---|



**77 - Melun, Saint-Aspais (rue)**

hôtel le Cocq

---

|       |  |   |
|-------|--|---|
| Fig06 | Boiseries de l'hôtel Le Cocq, déposées au prieuré Saint-Sauveur : détail d'un des supports de la galerie (16e siècle), avec demi-colonette à motifs d'écaillés surmontée d'un chapiteau végétal. | (c) Région Ile-de-France - Inventaire général du patrimoine culturel / Asseline, Stéphane 05770219X |
|-------|--|---|



**77 - Melun, Saint-Aspais (rue)**

hôtel le Cocq

---

|       |  |   |
|-------|--|---|
| Fig07 | Boiseries de l'hôtel Le Cocq, déposées au prieuré Saint-Sauveur : détail d'un des supports de la galerie (16e siècle), avec demi-colonnette surmontée d'un chapiteau à feuilles d'acanthé. | (c) Région Ile-de-France - Inventaire général du patrimoine culturel / Asseline, Stéphane 05770220X |
|-------|--|---|



**77 - Melun, Saint-Aspais (rue)**

hôtel le Cocq

---

|       |   |   |
|-------|---|---|
| Fig08 | Boiseries de l'hôtel Le Cocq, déposées au prieuré Saint-Sauveur : détail d'un des supports de la galerie (16e siècle), avec demi-colonnette à motifs de zigzag, surmontée d'un chapiteau végétal. | (c) Région Ile-de-France - Inventaire général du patrimoine culturel / Asseline, Stéphane 05770221X |
|-------|---|---|



**77 - Melun, Saint-Aspais (rue)**

hôtel le Cocq

---

|       |   |   |
|-------|---|---|
| Fig09 | Boiseries de l'hôtel Le Cocq, déposées au prieuré Saint-Sauveur : détail d'un des supports de la galerie (16e siècle) avec demi-colonnette à motifs de cannelures torsadées, surmontée d'un chapiteau à sphinges (?). | (c) Région Ile-de-France - Inventaire général du patrimoine culturel / Asseline, Stéphane 05770222X |
|-------|---|---|



**77 - Melun, Saint-Aspais (rue)**

hôtel le Cocq

---

|       |  |   |
|-------|--|---|
| Fig10 | Boiseries de l'hôtel Le Cocq, déposées au prieuré Saint-Sauveur : détail d'un des supports de la galerie (16e siècle) avec demi-colonnette à motifs d'écaillés, surmontée d'un chapiteau à tête d'angelot. | (c) Région Ile-de-France - Inventaire général du patrimoine culturel / Asseline, Stéphane 05770223X |
|-------|--|---|



**77 - Melun, Saint-Aspais (rue)**

hôtel le Cocq

---

|       |   |   |
|-------|---|---|
| Fig11 | Boiseries de l'hôtel Le Cocq, déposées au prieuré Saint-Sauveur : détail d'un des éléments horizontaux de la galerie (16e siècle) avec motif de coquille en écoinçon. | (c) Région Ile-de-France - Inventaire général du patrimoine culturel / Asseline, Stéphane 05770224X |
|-------|---|---|



**77 - Melun, Saint-Aspais (rue)**

hôtel le Cocq

---

|       |  |   |
|-------|--|---|
| Fig12 | Boiseries de l'hôtel Le Cocq, déposées au prieuré Saint-Sauveur : détail d'un des éléments horizontaux de la galerie (16e siècle) avec motif de fleur en écoinçon. | (c) Région Ile-de-France - Inventaire général du patrimoine culturel / Asseline, Stéphane 05770225X |
|-------|--|---|





**77 - Melun, Saint-Aspais (rue)**

hôtel le Cocq

---

|       |   |   |
|-------|---|---|
| Fig13 | Boiseries de l'hôtel Le Cocq, déposées au prieuré Saint-Sauveur : détail d'un des éléments horizontaux de la galerie (16e siècle) avec motif de tête fantastique en écoinçon. | (c) Région Ile-de-France - Inventaire général du patrimoine culturel / Asseline, Stéphane 05770226X |
|-------|---|---|



**77 - Melun, Saint-Aspais (rue)**

hôtel le Cocq

---

|       |  |   |
|-------|--|---|
| Fig14 | Boiseries de l'hôtel Le Cocq, déposées au prieuré Saint-Sauveur : détail d'un des éléments horizontaux de la galerie (16e siècle) avec motif d'oiseau sur arc en anse de panier. | (c) Région Ile-de-France - Inventaire général du patrimoine culturel / Asseline, Stéphane 05770227X |
|-------|--|---|



**77 - Melun, Saint-Aspais (rue)**

hôtel le Cocq

---

|       |   |   |
|-------|---|---|
| Fig15 | Boiseries de l'hôtel Le Cocq, déposées au prieuré Saint-Sauveur : détail d'un des éléments horizontaux de la galerie (16e siècle) avec motif de feuilles sur arc en anse de panier, et fleur en écoinçon. | (c) Région Ile-de-France - Inventaire général du patrimoine culturel / Asseline, Stéphane 05770228X |
|-------|---|---|



**77 - Melun, Saint-Aspais (rue)**

hôtel le Cocq

---

|       |  |   |
|-------|--|---|
| Fig16 | Boiseries de l'hôtel Le Cocq, déposées au prieuré Saint-Sauveur : détail d'un des éléments horizontaux de la galerie (16e siècle) avec motif d'oiseau picorant une grappe de raisin sur arc en anse de panier. | (c) Région Ile-de-France - Inventaire général du patrimoine culturel / Asseline, Stéphane 05770229X |
|-------|--|---|



**77 - Melun, Saint-Aspais (rue)**

hôtel le Cocq

---

|       |  |   |
|-------|--|---|
| Fig17 | Boiseries de l'hôtel Le Cocq, déposées au prieuré Saint-Sauveur : détail d'un des éléments horizontaux de la galerie (16e siècle) montrant le mode d'assemblage des boiseries. | (c) Région Ile-de-France - Inventaire général du patrimoine culturel / Asseline, Stéphane 05770230X |
|-------|--|---|

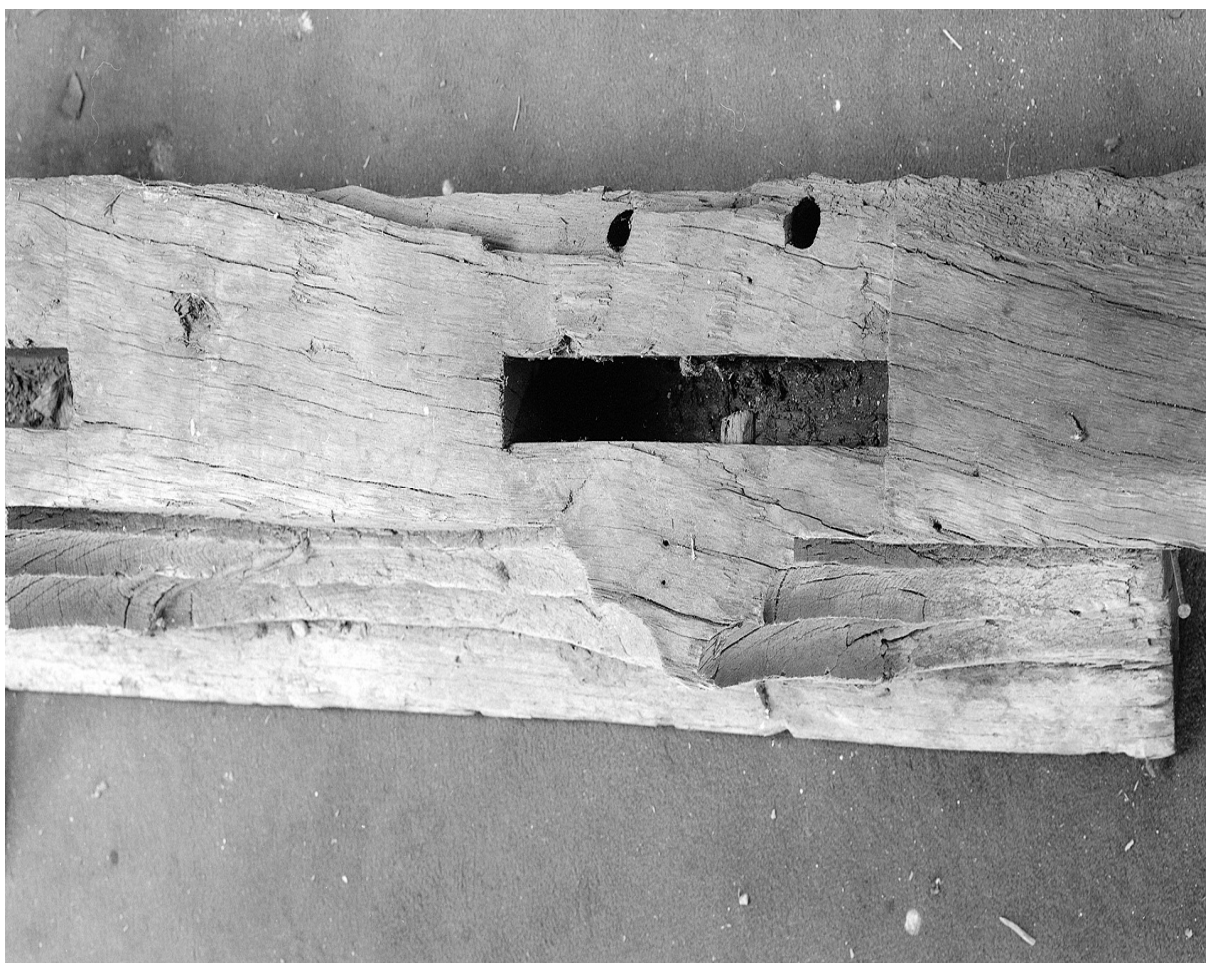


**77 - Melun, Saint-Aspais (rue)**

hôtel le Cocq

---

|       |  |   |
|-------|--|---|
| Fig18 | Boiseries de l'hôtel Le Cocq, déposées au prieuré Saint-Sauveur : détail d'un des éléments horizontaux de la galerie (16e siècle) montrant le mode d'assemblage des boiseries. | (c) Région Ile-de-France - Inventaire général du patrimoine culturel / Asseline, Stéphane 05770231X |
|-------|--|---|





**77 - Melun, Saint-Aspais (rue)**

hôtel le Cocq

|       |   |   |
|-------|---|---|
| Fig19 | Boiseries de l'hôtel Le Cocq, déposées au prieuré Saint-Sauveur : détail d'un des éléments horizontaux de la galerie avec motif d'oiseau sur arc en anse de panier, copie 19e d'après un modèle 16e siècle. | (c) Région Ile-de-France - Inventaire général du patrimoine culturel / Asseline, Stéphane 05770232X |
|-------|---|---|



**77 - Melun, Saint-Aspais (rue)**

hôtel le Cocq

|       |   |   |
|-------|---|---|
| Fig20 | Boiseries de l'hôtel Le Cocq, déposées au prieuré Saint-Sauveur : vue générale des éléments dans l'angle nord-est de la salle (état en avril 2005). | (c) Région Ile-de-France - Inventaire général du patrimoine culturel / Asseline, Stéphane 05770210X |
|-------|---|---|





**77 - Melun, Saint-Aspais (rue)**

hôtel le Cocq

|       |   |   |
|-------|---|---|
| Fig21 | Boiseries de l'hôtel Le Cocq, déposées au prieuré Saint-Sauveur : vue générale des éléments le long du mur oriental de la salle (état en avril 2005). | (c) Région Ile-de-France - Inventaire général du patrimoine culturel / Asseline, Stéphane 05770211X |
|-------|---|---|



**77 - Melun, Saint-Aspais (rue)**

hôtel le Cocq

|       |  |   |
|-------|--|---|
| Fig22 | Boiseries de l'hôtel Le Cocq, déposées au prieuré Saint-Sauveur : vue d'ensemble, depuis le nord (état en avril 2005). | (c) Région Ile-de-France - Inventaire général du patrimoine culturel / Asseline, Stéphane 05770212X |
|-------|--|---|



**77 - Melun, Saint-Aspais (rue)**

hôtel le Cocq

|       |  |   |
|-------|--|---|
| Fig23 | Boiseries de l'hôtel Le Cocq, déposées au prieuré Saint-Sauveur : trois mascarons (18e siècle?). | (c) Région Ile-de-France - Inventaire général du patrimoine culturel / Asseline, Stéphane 05770213X |
|-------|--|---|



**77 - Melun, Saint-Aspais (rue)**

hôtel le Cocq

|       |  |   |
|-------|--|---|
| Fig24 | Boiseries de l'hôtel Le Cocq, déposées au prieuré Saint-Sauveur : trois mascarons (18e siècle?). | (c) Région Ile-de-France - Inventaire général du patrimoine culturel / Asseline, Stéphane 05770214X |
|-------|--|---|





**77 - Melun, Saint-Aspais (rue)**

hôtel le Cocq

|       |   |   |
|-------|---|---|
| Fig25 | Boiseries de l'hôtel Le Cocq, déposées au prieuré Saint-Sauveur : vue de l'un des mascarons, représentant une tête de lion (18e siècle?). | (c) Région Ile-de-France - Inventaire général du patrimoine culturel / Asseline, Stéphane 05770215X |
|-------|---|---|



**77 - Melun, Saint-Aspais (rue)**

hôtel le Cocq

---

|       |   |   |
|-------|---|---|
| Fig26 | Boiseries de l'hôtel Le Cocq, déposées au prieuré Saint-Sauveur : vue de l'un des mascarons, représentant une tête d'homme portant perruque et moustache (18e siècle?). | (c) Région Ile-de-France - Inventaire général du patrimoine culturel / Asseline, Stéphane 05770216X |
|-------|---|---|



**77 - Melun, Saint-Aspais (rue)**

hôtel le Cocq

|       |  |   |
|-------|--|---|
| Fig27 | Boiseries de l'hôtel Le Cocq, déposées au prieuré Saint-Sauveur : le mascarón à perruque et moustache, vu de trois-quarts. | (c) Région Ile-de-France - Inventaire général du patrimoine culturel / Asseline, Stéphane 05770217X |
|-------|--|---|

