

Département : 77  
Aire d'étude : Melun  
Commune : Melun  
Adresse : Saint-Père (rue)

Référence : IA77000540

Edifice contenant : abbaye Saint-Père

Titre courant : **préfecture**

Dénomination : préfecture

---

Cartographie : Lambert1 0623380 ; 1093137 / 0623380 ; 1093525 / 0623665 ; 1093525 / 0623665 ; 1093137 / 0623380 ; 1093137

Cadastre : 1985 AH 93 (partiellement)

Statut juridique : propriété publique

Dossier inventaire topographique établi en 2005 par Förstel Judith

(c) Région Ile-de-France - Inventaire général du patrimoine culturel

---

## HISTORIQUE

Datation : 1er quart 17e siècle ; 1er quart 19e siècle ; 3e quart 19e siècle; 2e moitié 20e siècle, 1818;1866;1948;1977, date portée ; datation par travaux historiques.

Auteur(s) : Solente Nicolas Nicaise (architecte) ; Dupont Bazile Frédéric (architecte) ; Mangeon Ernest (architecte) ;Sénèque Martial (architecte) ; Bulot Henri (architecte)

Commentaire : L'hôtel du Préfet est installé dans l'ancien logis abbatial de l'abbaye Saint-Père en 1800. L'Etat achète la propriété en 1809 et la cède au département en 1811. Une grande campagne de travaux est menée sous la Restauration par l'architecte du département Nicolas Nicaise Solente (1818-1824). Celui-ci modifie notamment les abords de l'hôtel, par l'aménagement d'une vaste allée en façade. En 1841-1842, l'architecte départemental Dupont dirige une restauration complète des appartements. En 1859, son successeur Ernest Mangeon intervient sur le pavillon est où il pose un plancher à structure métallique. De 1864 à1874, l'hôtel de préfecture fait l'objet d'une réfection presque complète

: la date "1866" est inscrite sur le pignon oriental de l'édifice. Le chantier est dirigé par Martial Sénèque (démis de ses fonctions pour malversation en 1869) et achevé par Henri Bulot, après une interruption liée à la guerre de 1870. Cette grande campagne de travaux a donné son aspect actuel à l'édifice. A la suite du bombardement de 1944, on reconstruit en 1948 le bâtiment à droite de l'entrée d'honneur. Le pavillon à gauche de l'entrée d'honneur est refait en 1969. En 1977 est élevée la nouvelle Préfecture, à l'ouest de l'ancienne abbaye.

## **DESCRIPTION**

SITUATION : en ville

### **MATERIAUX**

Gros-oeuvre : calcaire ; moellon ; enduit ; brique et pierre

Couverture : ardoise

### **STRUCTURE**

Vaisseaux et étages : 2 étages carrés ; étage de comble

Élévation : élévation ordonnancée

Couverture : croupe ; toit en pavillon

## **COMMENTAIRE DESCRIPTIF :**

L'hôtel du préfet reprend la disposition en U de l'ancien logis abbatial, en y adjoignant deux ailes latérales. Toutes les élévations sont en moellons enduits avec un décor de briques et pierres autour des baies.

## DOCUMENTATION

### Documents d'archives

A.D. Seine-et-Marne :

- 4 N 18 à 31 (travaux du XIXe siècle).
- SC 36909 et 36910 : travaux, 1949-1952.

A.N., F<sup>13</sup> 1800.

### Documents figurés

- Plans relatifs aux travaux menés par l'architecte départemental Solente de 1815 à 1824 :
  - 
  - *Plan général des bâtiments composant l'hôtel de préfecture.* 18 juillet 1818. A.D. Seine-et-Marne, 4 N 18-1. **Doc. 2**
  - *Plan général des bâtiments et dépendances,* novembre 1820. A.D. Seine-et-Marne, 4 N 18-3. **Doc. 3**
  - *Plan général des bâtiments,* janvier 1821. A.D. Seine-et-Marne, 4 N 18-4. **Doc. 4**
  - *Élévation d'un pavillon à construire à la suite du bâtiment des écuries.* Décembre 1820-janvier 1821. A.D. Seine-et-Marne, 4 N 18-5. **Doc. 5**
  - *Département de Seine-et-Marne. Plans détaillés des bâtiments composant l'hôtel de préfecture situé à Melun, restauré et agrandi sous l'administration de M. le comte de Goyon préfet. Dédié à M. le Préfet et Messieurs les Membres du Conseil général par Solente, architecte dudit département, nommé par Son Excellence le Ministre de l'Intérieur le 7 avril 1815 sur la présentation de M. le Préfet.* Mai 1824. Copie du 20 janvier 1915 par l'architecte Delaire. Papier, tirage d'architecte. A.D. Seine-et-Marne, 4 N 19-1.
- Plans relatifs aux travaux menés par l'architecte Dupont :
  - *Plan des trois étages de la préfecture.* 22 septembre 1841. A.D. Seine-et-Marne, 4 N 21 ; AN, N III Seine-et-Marne 185. **Doc. 6**
  - *Projet de restauration de la façade de l'hôtel de préfecture sur le jardin.* 31 décembre 1841. A.D. Seine-et-Marne, 4 N 21-1
  - Dessins de François-Julien Decourbe (Musée de Melun, Inv. 970.7.188 ; Inv. 970.7.204 ; Inv. 970.7.205 ; Inv. 970.7.195 ; Inv. 970.7.196 ; Inv. 970.7.197 ; Inv. 970.7.199). **Doc. 7**  
L'un de ces dessins seulement est daté : 7 juin 1860.
  - Plan de drainage du parc de la Préfecture, 1857. A.D. Seine-et-Marne, 9 Fi 68.

77- MELUN  
**PREFECTURE**

---

- Plans relatifs aux travaux commencés par Martial Sénèque et achevés par Henri Bulot :
- *Hôtel de la préfecture. Aménagement de l'aile gauche.* Papier aquarellé. Plan dressé par H. Bulot, 10avril 1873. A.D. Seine-et-Marne, 4 N 23-1. **Doc. 8**
  
- Cartes postales anciennes. **Doc. 9 à 11.**

### **Bibliographie**

FÖRSTEL Judith, « La préfecture et l'hôtel du département », dans *Melun. Une île, une ville. Patrimoine urbain de l'Antiquité à nos jours* (collection *Cahiers du patrimoine* n° 84), Paris : APPIF, 2006, p. 142-147.

HUBERT Jean, « La préfecture de Seine-et-Marne », dans *Les Préfectures françaises*, Association des Amis des Archives de France, 1953, p. 250-252.

HUGUES A., *Le Département de Seine-et-Marne 1800-1895 d'après les documents officiels, notamment les délibérations du Conseil général inédites jusqu'en 1840*, Melun, E. Drosne.

MORDANT Daniel, PINEAU Jean-Pierre et RAMBAUD Isabelle (dir.), *Saint-Père de Melun : de l'abbaye à l'Hôtel du département, 1000-2000*, Conseil général de Seine-et-Marne : 2000.

## TABLE DES ILLUSTRATIONS

### 1. Documents anciens

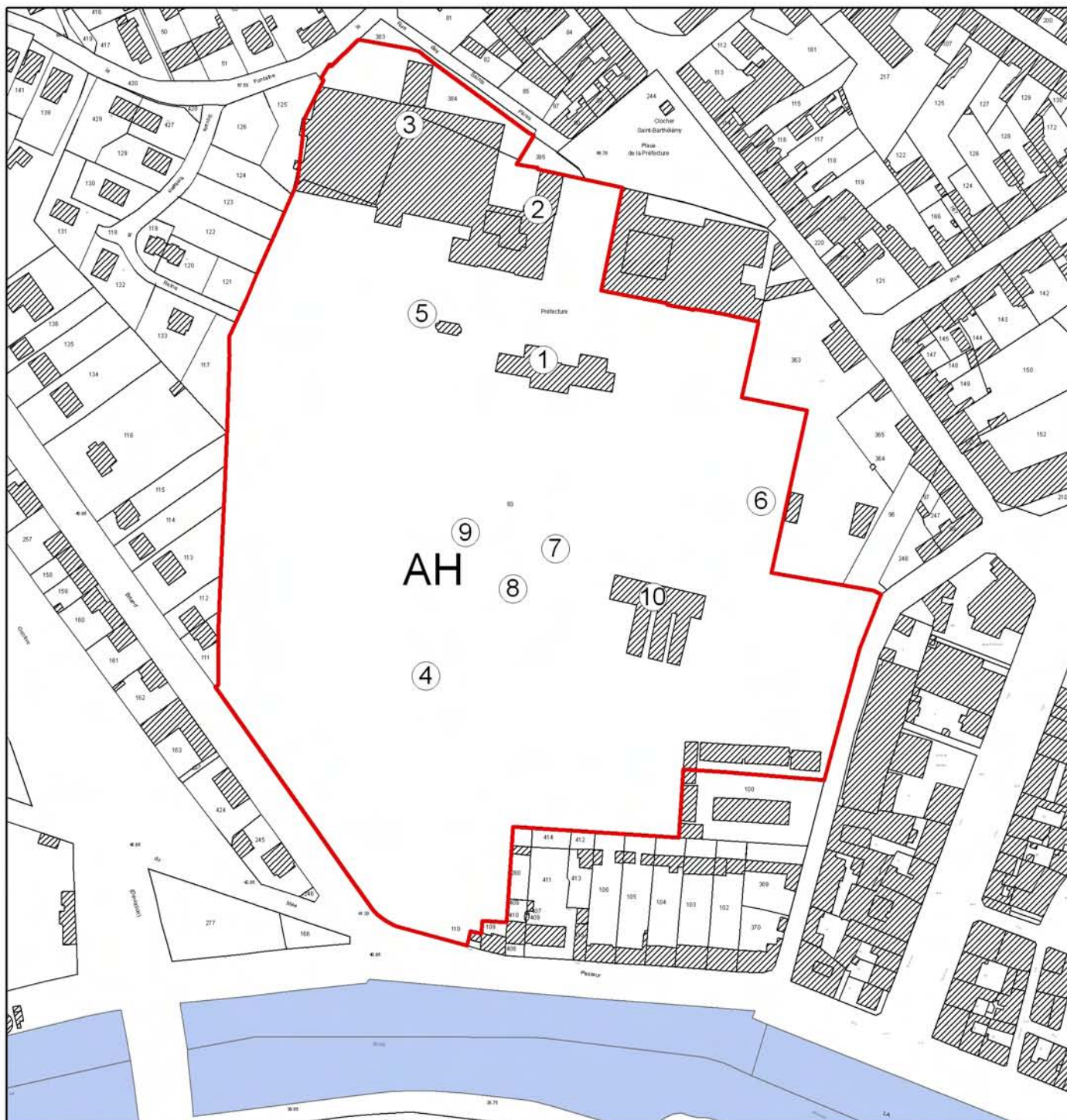
Doc01	L'abbaye vue à vol d'oiseau, dans son état du XVIIIe siècle (gravure extraite du "Monasticon gallicanum"). La préfecture a repris l'ancien logis abbatial, au centre du dessin. Bibliothèque nationale de France, Département des Estampes, Topo Va Seine-et-Marne	Bibliothèque nationale de France (reproduction) 05770363Z
Doc02	Plan général des bâtiments composant l'hôtel de préfecture. 18 juillet 1818, auteur inconnu Archives départementales de Seine-et-Marne, 4 N 18-1	Asseline, Stéphane (reproduction) 07770127NUC4A
Doc03	Plan général des bâtiments et dépendances (avec les jardins). Calque, novembre 1820, auteur inconnu Archives départementales de Seine-et-Marne, 4 N 18-3	Asseline, Stéphane (reproduction) 07770123NUC4A
Doc04	Plan général des bâtiments. janvier 1821, Solente (architecte) Archives départementales de Seine-et-Marne, 4 N 18-4	Asseline, Stéphane (reproduction) 07770126NUC4A
Doc05	Elévation d'un pavillon à construire à la suite du bâtiment des écuries. décembre 1820-janvier 1821, Solente (architecte) Archives départementales de Seine-et-Marne, 4 N 18-5	Asseline, Stéphane (reproduction) 07770124NUC4A
Doc06	"Hôtel de préfecture de Melun. Plan des trois étages du principal corps d'habitation". Calque, 19e siècle, auteur inconnu Archives nationales, Cartes et plans, NIII 77 185	Asseline, Stéphane (reproduction) 06770682XA
Doc07	La préfecture vue des jardins, dessin, 19e siècle. Fusain et estompe sur papier, Decourbe, François-Julien Musée municipal de Melun, inv. 970.7.205	Asseline, Stéphane (reproduction) 02770954X
Doc08	Hôtel de la préfecture : plan d'aménagement de l'aile gauche. Papier aquarellé, 10 avril 1873, Bulot, Henri (architecte départemental) Archives départementales de Seine-et-Marne, 4 N 23-1	Asseline, Stéphane (reproduction) 07770115NUC4A
Doc09	Façade sur cour, vers 1906. Carte postale, Collection des galeries melunoises (éditeur) Bibliothèque municipale de Melun	Asseline, Stéphane (reproduction) 02771256XB
Doc10	Elévation sud, au début du 20e siècle. Carte postale, Maison (éditeur) Musée municipal de Melun, inv. 983.2.201	Asseline, Stéphane (reproduction) 01770188X
Doc11	Le portail d'entrée de la préfecture, vers 1907. Carte postale, auteur inconnu Musée municipal de Melun, inv. 983.2.198	Asseline, Stéphane (reproduction) 01770187X

## **2. Vues actuelles**

Fig01	La façade sur jardin (élévation sud).	Asseline, Stéphane 05770389VA
Fig02	La façade sud et le jardin.	Asseline, Stéphane 05770391XA
Fig03	La façade sur cour (élévation nord).	Asseline, Stéphane 05770395XA
Fig04	La façade sur cour (élévation nord), vue depuis le nord-est.	Asseline, Stéphane 05770394XA
Fig05	Vue des différents bâtiments de la préfecture, depuis l'est : au premier plan, l'hôtel du préfet et un mur de pierre, vestige du jardin de l'abbaye Saint-Père. Au second plan, le bâtiment à frontons construit de 1948 à 1951. Dans le fond, les bureaux de la préfecture.	Asseline, Stéphane 05770410VA
Fig06	Le bâtiment des années 1950, sur le côté ouest de la cour d'honneur : vue d'ensemble, depuis le sud-est.	Asseline, Stéphane 05770463XA
Fig07	Le bâtiment des années 1950 : vue d'ensemble, depuis l'hôtel de la préfecture.	Asseline, Stéphane 05770018XA
Fig08	Le bâtiment des années 1950, vu depuis l'hôtel de la préfecture.	Asseline, Stéphane 05770012XA
Fig09	Vue générale des bâtiments au nord de l'hôtel de la préfecture.	Asseline, Stéphane 05770019XA
Fig10	Panorama sur les jardins et la ville de Melun, depuis l'hôtel de la préfecture.	Asseline, Stéphane 05770001XA
Fig11	Panorama vers le sud-est, sur les jardins et la ville de Melun, depuis l'hôtel de la préfecture.	Asseline, Stéphane 05770003XA
Fig12	Panorama vers le sud-est, sur les jardins et la ville de Melun, depuis l'hôtel de la préfecture.	Asseline, Stéphane 05770004XA
Fig13	La terrasse avec son bassin central et ses sculptures, vue depuis l'hôtel de la préfecture.	Asseline, Stéphane 05770006XA
Fig14	Le bassin central de la terrasse, vu depuis l'hôtel de la préfecture.	Asseline, Stéphane 05770007XA
Fig15	La terrasse du jardin à la française, vue depuis l'angle nord-ouest.	Asseline, Stéphane 05770405XA
Fig16	Les trois statues de la terrasse du jardin à la française.	Asseline, Stéphane 05770403XA

Fig17	Le jardin à la française, avec sa fontaine, vu depuis l'est.	Asseline, Stéphane 05770406XA
Fig18	La fontaine du jardin à la française.	Asseline, Stéphane 05770409XA
Fig19	La façade sud et le jardin à la française.	Asseline, Stéphane 05770392XA
Fig20	Vue sur le clocher de Saint-Aspais, depuis le jardin de la préfecture.	Asseline, Stéphane 05770407XA
Fig21	Les cèdres, dans la partie nord-est du jardin.	Asseline, Stéphane 05770401XA
Fig22	Le nymphée, à l'ouest de l'hôtel du préfet.	Asseline, Stéphane 05770412XA
Fig23	Les serres.	Asseline, Stéphane 05770398XA
Fig24	La partie boisée du parc : vue d'une allée (dans la partie sud-ouest du domaine de la préfecture).	Asseline, Stéphane 05770399XA
Fig25	Le vestibule.	Asseline, Stéphane 05770023XA
Fig26	La grande salle à manger, au rez-de-chaussée de l'hôtel de la préfecture.	Asseline, Stéphane 05770027XA
Fig27	L'enfilade des pièces de réception, au premier étage de l'hôtel de la préfecture.	Asseline, Stéphane 05770029XA
Fig28	Le salon blanc, au premier étage de l'hôtel de la préfecture : vue d'ensemble, depuis le sud-ouest.	Asseline, Stéphane 05770031XA
Fig29	Le salon blanc, au premier étage de l'hôtel de la préfecture : vue d'ensemble, depuis le nord-est.	Asseline, Stéphane 05770034XA
Fig30	Les boiseries du salon blanc, au premier étage de l'hôtel de la préfecture : détail d'un dessus-de-porte.	Asseline, Stéphane 05770038XA
Fig31	Les boiseries du salon blanc, au premier étage de l'hôtel de la préfecture : détail de l'angle sud-est.	Asseline, Stéphane 05770040XA
Fig32	Le grand salon, au premier étage de l'hôtel de la préfecture : vue d'ensemble, depuis le nord-est.	Asseline, Stéphane 05770037XA
Fig33	La cheminée du grand salon, avec sa pendule "chinoise".	Asseline, Stéphane 05770042XA
Fig34	Panorama sur les jardins et la ville de Melun, depuis l'hôtel de la préfecture.	Asseline, Stéphane 05770021XA
Fig35	Vue intérieure : salle de bains au deuxième étage de l'hôtel de la préfecture, avec panorama sur la ville de Melun au sud.	Asseline, Stéphane 05770022XA

Pl. I Plan masse, extrait du cadastre numérisé, 1985  
Section AH parcelles 93 et 384  
Echelle : 1/2500e  
Diane Bétored, 2008



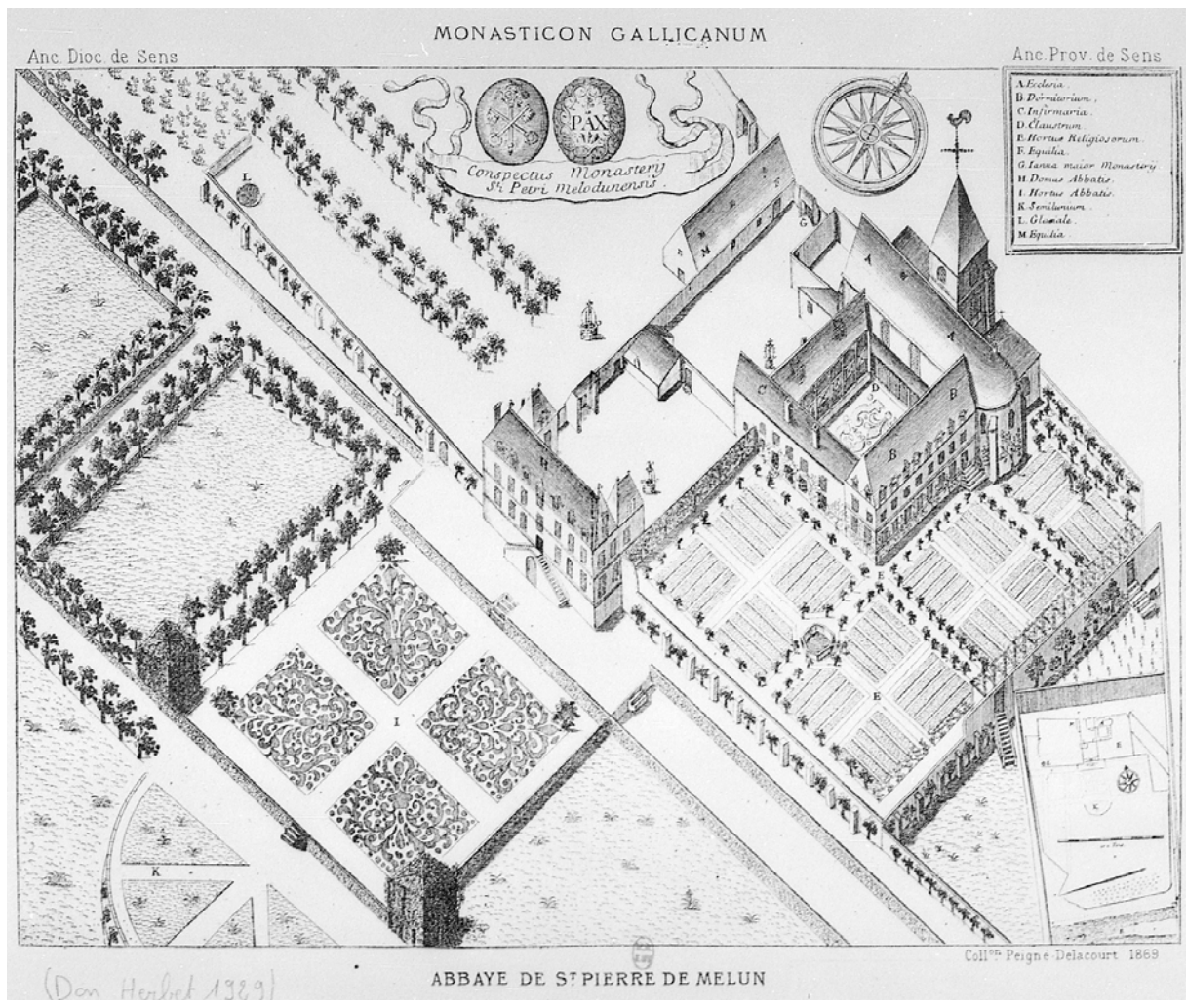
- |   |   |    |                            |
|---|---|----|----------------------------|
| 1 | hôtel de préfecture (ancien logis abbatial) | 6  | statue de Bacchus          |
| 2 | annexe, 1948                                | 7  | statue de l'Hiver          |
| 3 | tour de bureaux, 1977                       | 8  | statue de la Pureté        |
| 4 | jardins de la préfecture                    | 9  | statue: allégorie féminine |
| 5 | nymphée                                     | 10 | serres                     |





préfecture

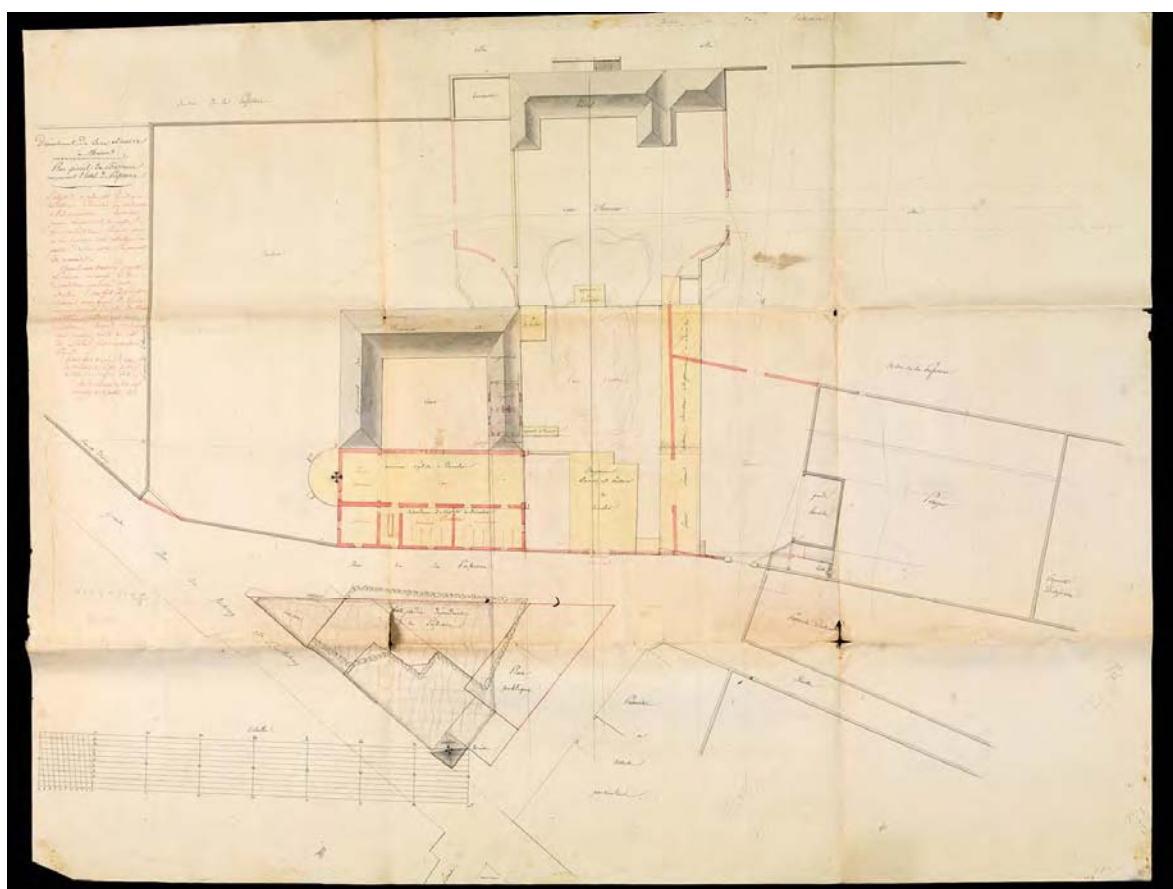
Doc01	L'abbaye vue à vol d'oiseau, dans son état du XVIIIe siècle (gravure extraite du "Monasticon gallicanum"). La préfecture a repris l'ancien logis abbatial, au centre du dessin. Bibliothèque nationale de France, Département des Estampes, Topo Va Seine-et-Marne.	(c) Bibliothèque nationale de France / Bibliothèque nationale de France (reproduction) 05770363Z
-------	--	---



77 - Melun, Saint-Père (rue)

préfecture

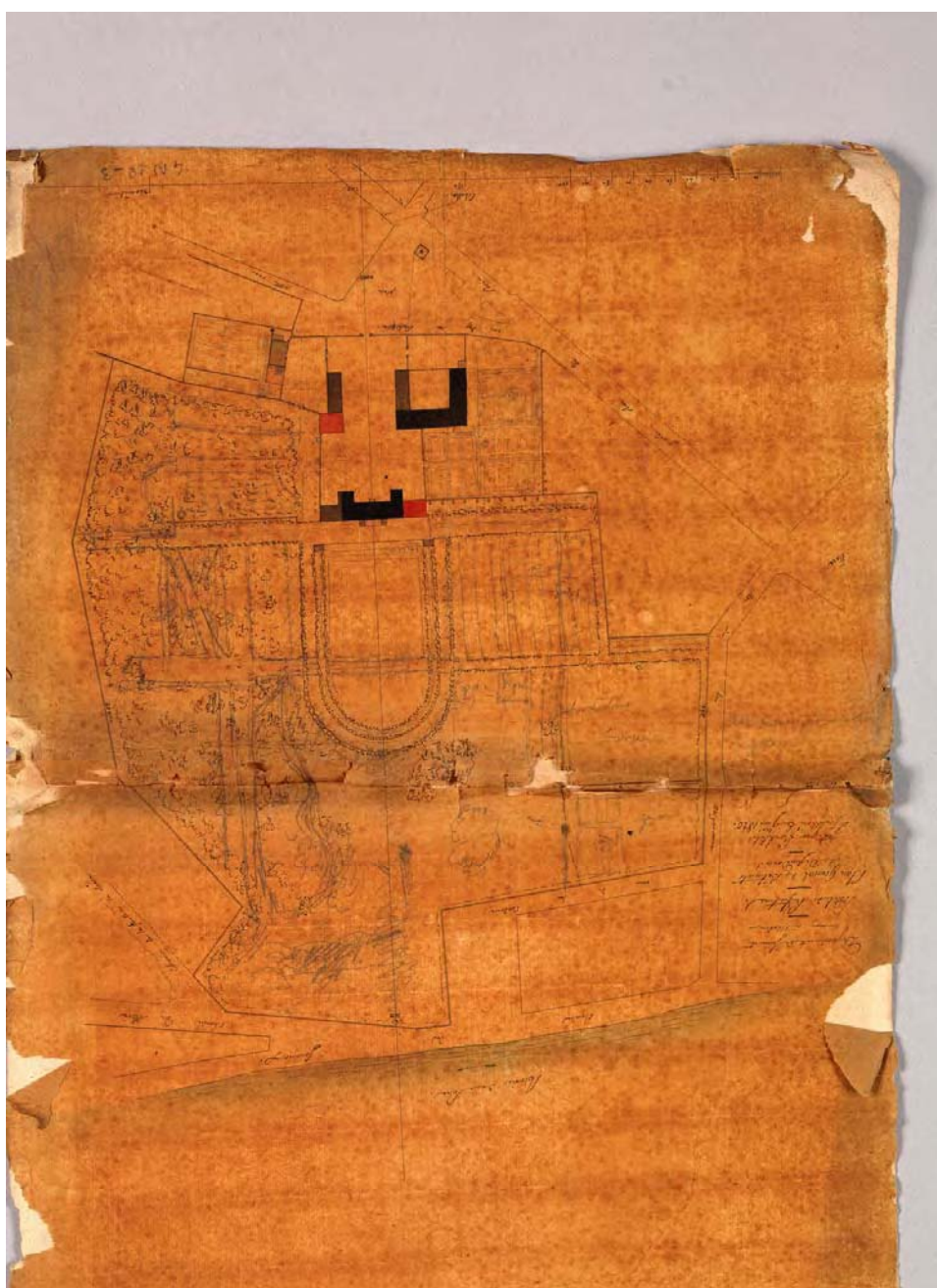
Doc02	Plan général des bâtiments composant l'hôtel de préfecture. 18 juillet 1818, auteur inconnu. Archives départementales de Seine-et-Marne, 4 N 18-1.	(c) Région Ile-de-France - Inventaire général du patrimoine culturel ; (c) Conseil général de Seine-et-Marne / Asseline, Stéphane (reproduction) 07770127NUC4A
-------	--	--



## 77 - Melun, Saint-Père (rue)

préfecture

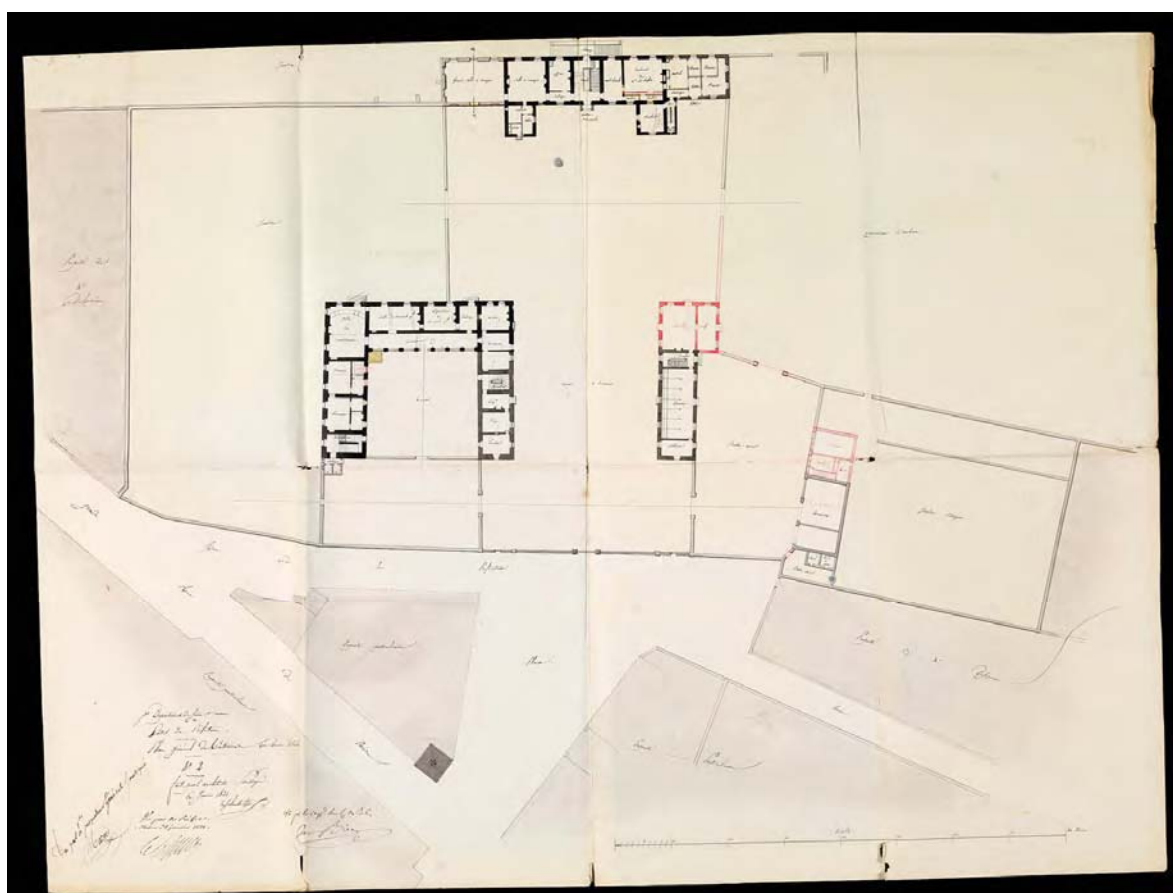
Doc03	Plan général des bâtiments et dépendances (avec les jardins). Calque, novembre 1820, auteur inconnu. Archives départementales de Seine-et-Marne, 4 N 18-3.	(c) Région Ile-de-France - Inventaire général du patrimoine culturel ; (c) Conseil général de Seine-et-Marne / Asseline, Stéphane (reproduction) 07770123NUC4A
-------	--	---



77 - Melun, Saint-Père (rue)

préfecture

Doc04	Plan général des bâtiments. janvier 1821, Solente (architecte). Archives départementales de Seine-et-Marne, 4 N 18-4.	(c) Région Ile-de-France - Inventaire général du patrimoine culturel ; (c) Conseil général de Seine-et-Marne / Asseline, Stéphane (reproduction) 07770126NUC4A
-------	--	--

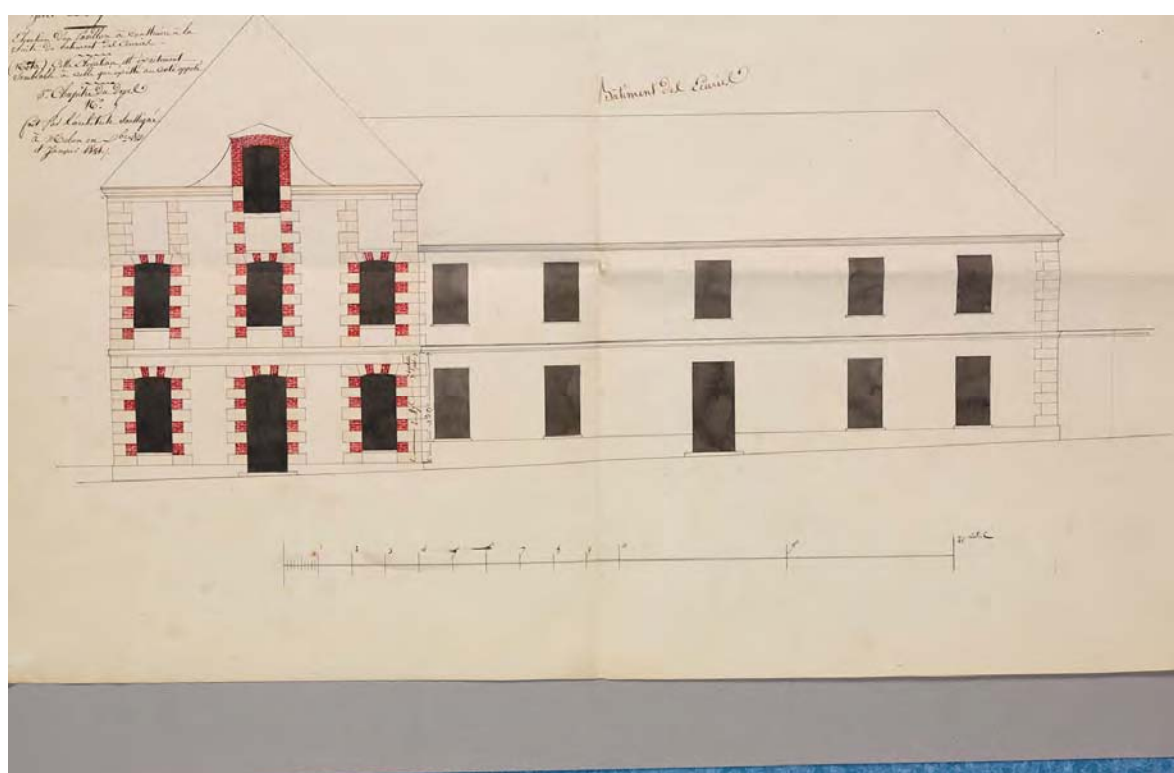




## 77 - Melun, Saint-Père (rue)

préfecture

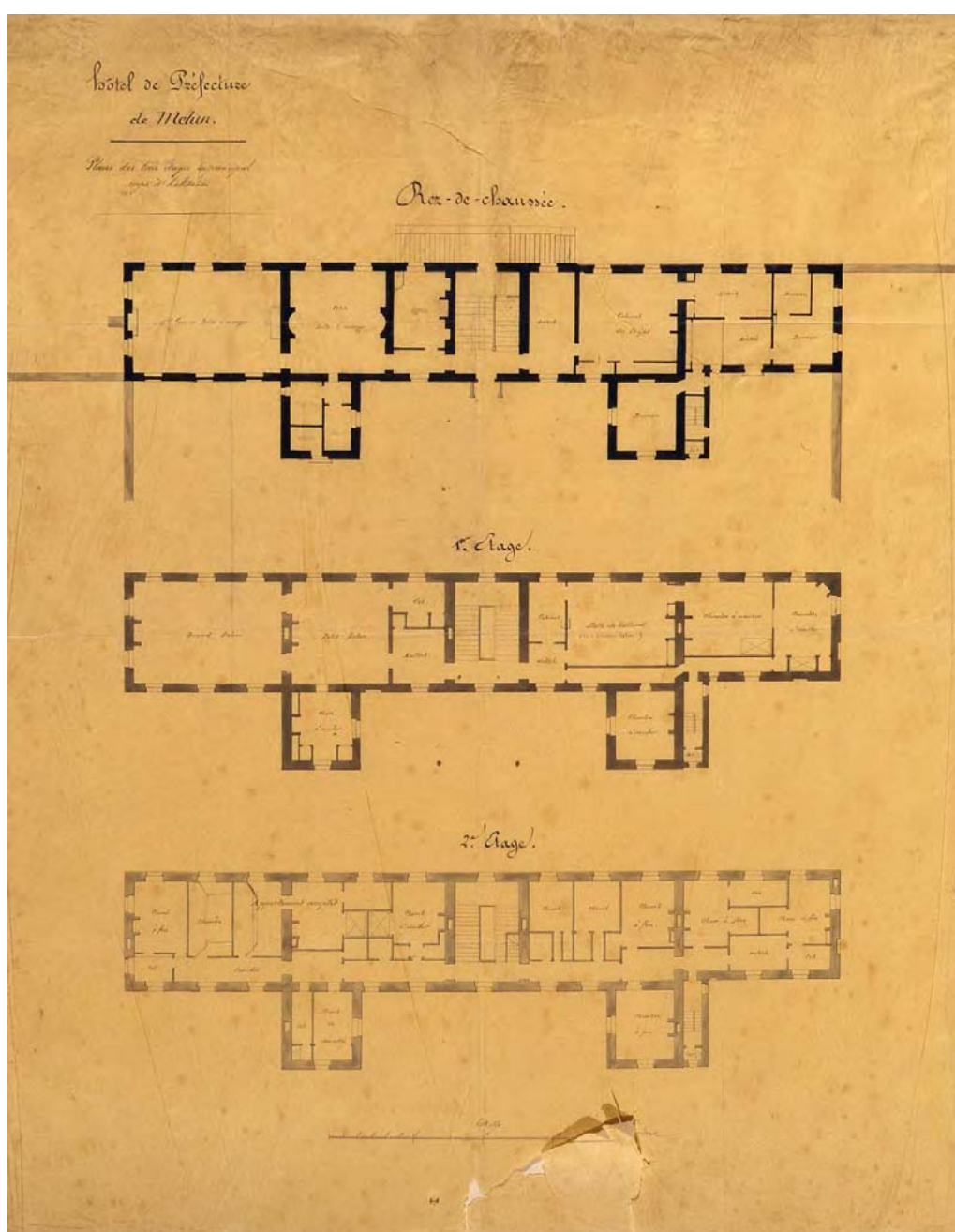
Doc05	Elévation d'un pavillon à construire à la suite du bâtiment des écuries. décembre 1820-janvier 1821, Solente (architecte). Archives départementales de Seine-et-Marne, 4 N 18-5.	(c) Région Ile-de-France - Inventaire général du patrimoine culturel ; (c) Conseil général de Seine-et-Marne / Asseline, Stéphane (reproduction) 07770124NUC4A
-------	--	--



77 - Melun, Saint-Père (rue)

préfecture

Doc06	"Hôtel de préfecture de Melun. Plan des trois étages du principal corps d'habitation". Calque, 19e siècle, auteur inconnu. Archives nationales, Cartes et plans, NIII 77 185.	(c) Région Ile-de-France - Inventaire général du patrimoine culturel ; (c) Ministère de la culture / Asseline, Stéphane (reproduction) 06770682XA 06770683XA
-------	---	--



**77 - Melun, Saint-Père (rue)**

préfecture

---

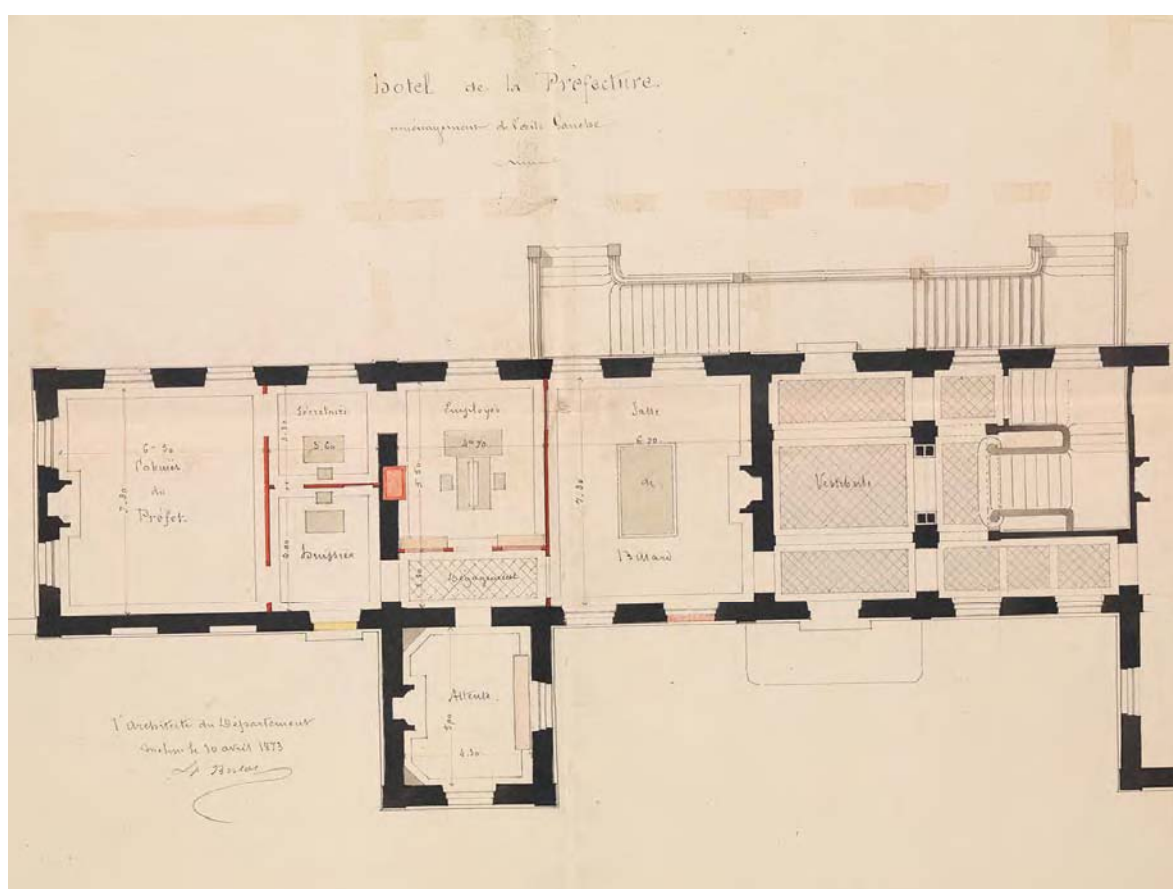
Doc07	La préfecture vue des jardins, dessin, 19e siècle. Fusain et estompe sur papier, Decourbe, François-Julien. Musée municipal de Melun, inv. 970.7.205.	(c) Région Ile-de-France - Inventaire général du patrimoine culturel ; (c) Ville de Melun / Asseline, Stéphane (reproduction) 02770954X
-------	---	--



## 77 - Melun, Saint-Père (rue)

préfecture

Doc08	Hôtel de la préfecture : plan d'aménagement de l'aile gauche. Papier aquarellé, 10 avril 1873, Bulot, Henri (architecte départemental). Archives départementales de Seine-et-Marne, 4 N 23-1.	(c) Région Ile-de-France - Inventaire général du patrimoine culturel ; (c) Conseil général de Seine-et-Marne / Asseline, Stéphane (reproduction) 07770115NUC4A
-------	---	---





**77 - Melun, Saint-Père (rue)**

préfecture

Doc09	Façade sur cour, vers 1906. Carte postale, Collection des galeries melunoises (éditeur). Bibliothèque municipale de Melun	(c) Région Ile-de-France - Inventaire général du patrimoine culturel ; (c) Ville de Melun / Asseline, Stéphane (reproduction) 02771256XB
-------	--	---



**77 - Melun, Saint-Père (rue)**

préfecture

Doc10	Elévation sud, au début du 20e siècle. Carte postale, Maison (éditeur). Musée municipal de Melun, inv. 983.2.201.	(c) Région Ile-de-France - Inventaire général du patrimoine culturel ; (c) Ville de Melun / Asseline, Stéphane (reproduction) 01770188X
-------	---	--



**77 - Melun, Saint-Père (rue)**

préfecture

Doc11	Le portail d'entrée de la préfecture, vers 1907. Carte postale, auteur inconnu. Musée municipal de Melun, inv. 983.2.198.	(c) Région Ile-de-France - Inventaire général du patrimoine culturel ; (c) Ville de Melun / Asseline, Stéphane (reproduction) 01770187X
-------	---	--



**77 - Melun, Saint-Père (rue)**

préfecture

---

Fig01	La façade sur jardin (élévation sud).	(c) Région Ile-de-France - Inventaire général du patrimoine culturel / Asseline, Stéphane 05770389VA 05770390VA
-------	---------------------------------------	--





**77 - Melun, Saint-Père (rue)**

préfecture

---

Fig02	La façade sud et le jardin.	(c) Région Ile-de-France - Inventaire général du patrimoine culturel / Asseline, Stéphane 05770391XA
-------	-----------------------------	--



**77 - Melun, Saint-Père (rue)**

préfecture

---

Fig03	La façade sur cour (élévation nord).	(c) Région Ile-de-France - Inventaire général du patrimoine culturel / Asseline, Stéphane 05770395XA 05770396XA
-------	--------------------------------------	--



**77 - Melun, Saint-Père (rue)**

préfecture

---

Fig04	La façade sur cour (élévation nord), vue depuis le nord-est.	(c) Région Ile-de-France - Inventaire général du patrimoine culturel / Asseline, Stéphane 05770394XA
-------	--	--





## 77 - Melun, Saint-Père (rue)

préfecture

Fig05	Vue des différents bâtiments de la préfecture, depuis l'est : au premier plan, l'hôtel du préfet et un mur de pierre, vestige du jardin de l'abbaye Saint-Père. Au second plan, le bâtiment à frontons construit de 1948 à 1951. Dans le fond, les bureaux de la préfecture.	(c) Région Ile-de-France - Inventaire général du patrimoine culturel / Asseline, Stéphane 05770410VA 05770411VA
-------	--	---





## 77 - Melun, Saint-Père (rue)

préfecture

Fig06	Le bâtiment des années 1950, sur le côté ouest de la cour d'honneur : vue d'ensemble, depuis le sud-est.	(c) Région Ile-de-France - Inventaire général du patrimoine culturel / Asseline, Stéphane 05770463XA 05770464XA
-------	--	---



**77 - Melun, Saint-Père (rue)**

préfecture

Fig07	Le bâtiment des années 1950 : vue d'ensemble, depuis l'hôtel de la préfecture.	(c) Région Ile-de-France - Inventaire général du patrimoine culturel / Asseline, Stéphane 05770018XA
-------	--	--



## 77 - Melun, Saint-Père (rue)

préfecture

Fig08	Le bâtiment des années 1950, vu depuis l'hôtel de la préfecture.	(c) Région Ile-de-France - Inventaire général du patrimoine culturel / Asseline, Stéphane 05770012XA 05770013XA
-------	--	---



**77 - Melun, Saint-Père (rue)**

préfecture

---

Fig09	Vue générale des bâtiments au nord de l'hôtel de la préfecture.	(c) Région Ile-de-France - Inventaire général du patrimoine culturel / Asseline, Stéphane 05770019XA
-------	---	--





**77 - Melun, Saint-Père (rue)**

préfecture

---

Fig10	Panorama sur les jardins et la ville de Melun, depuis l'hôtel de la préfecture.	(c) Région Ile-de-France - Inventaire général du patrimoine culturel / Asseline, Stéphane 05770001XA 05770002XA
-------	---	---



**77 - Melun, Saint-Père (rue)**

préfecture

Fig11	Panorama vers le sud-est, sur les jardins et la ville de Melun, depuis l'hôtel de la préfecture.	(c) Région Ile-de-France - Inventaire général du patrimoine culturel / Asseline, Stéphane 05770003XA
-------	--	--



**77 - Melun, Saint-Père (rue)**

préfecture

Fig12	Panorama vers le sud-est, sur les jardins et la ville de Melun, depuis l'hôtel de la préfecture.	(c) Région Ile-de-France - Inventaire général du patrimoine culturel / Asseline, Stéphane 05770004XA 05770005XA
-------	--	--





**77 - Melun, Saint-Père (rue)**

préfecture

Fig13	La terrasse avec son bassin central et ses sculptures, vue depuis l'hôtel de la préfecture.	(c) Région Ile-de-France - Inventaire général du patrimoine culturel / Asseline, Stéphane 05770006XA
-------	---	--





**77 - Melun, Saint-Père (rue)**

préfecture

Fig14	Le bassin central de la terrasse, vu depuis l'hôtel de la préfecture.	(c) Région Ile-de-France - Inventaire général du patrimoine culturel / Asseline, Stéphane 05770007XA
-------	---	--



**77 - Melun, Saint-Père (rue)**

préfecture

---

Fig15	La terrasse du jardin à la française, vue depuis l'angle nord-ouest.	(c) Région Ile-de-France - Inventaire général du patrimoine culturel / Asseline, Stéphane 05770405XA
-------	--	--





**77 - Melun, Saint-Père (rue)**

préfecture

---

Fig16	Les trois statues de la terrasse du jardin à la française.	(c) Région Ile-de-France - Inventaire général du patrimoine culturel / Asseline, Stéphane 05770403XA 05770404XA
-------	--	--



**77 - Melun, Saint-Père (rue)**

préfecture

---

Fig17	Le jardin à la française, avec sa fontaine, vu depuis l'est.	(c) Région Ile-de-France - Inventaire général du patrimoine culturel / Asseline, Stéphane 05770406XA
-------	--	--





**77 - Melun, Saint-Père (rue)**

préfecture

---

Fig18	La fontaine du jardin à la française.	(c) Région Ile-de-France - Inventaire général du patrimoine culturel / Asseline, Stéphane 05770409XA
-------	---------------------------------------	--



**77 - Melun, Saint-Père (rue)**

préfecture

---

Fig19	La façade sud et le jardin à la française.	(c) Région Ile-de-France - Inventaire général du patrimoine culturel / Asseline, Stéphane 05770392XA 05770393XA
-------	--	--

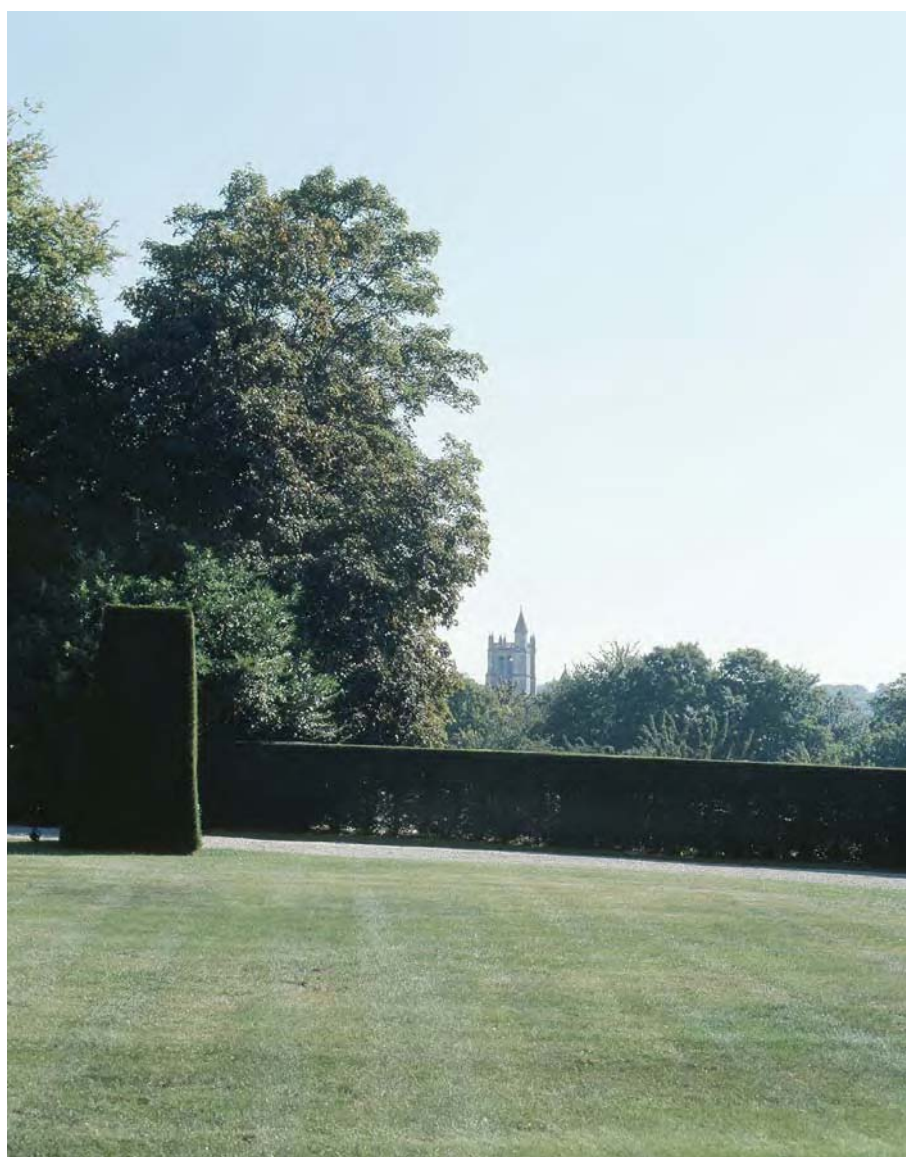


**77 - Melun, Saint-Père (rue)**

préfecture

---

Fig20	Vue sur le clocher de Saint-Aspais, depuis le jardin de la préfecture.	(c) Région Ile-de-France - Inventaire général du patrimoine culturel / Asseline, Stéphane 05770407XA 05770408XA
-------	--	---





**77 - Melun, Saint-Père (rue)**

préfecture

---

Fig21	Les cèdres, dans la partie nord-est du jardin.	(c) Région Ile-de-France - Inventaire général du patrimoine culturel / Asseline, Stéphane 05770401XA 05770402XA
-------	--	--





**77 - Melun, Saint-Père (rue)**

préfecture

---

Fig22	Le nymphée, à l'ouest de l'hôtel du préfet.	(c) Région Ile-de-France - Inventaire général du patrimoine culturel / Asseline, Stéphane 05770412XA 05770413XA
-------	---	--



77 - Melun, Saint-Père (rue)

préfecture

---

Fig23	Les serres.	(c) Région Ile-de-France - Inventaire général du patrimoine culturel / Asseline, Stéphane 05770398XA
-------	-------------	--





## 77 - Melun, Saint-Père (rue)

préfecture

---

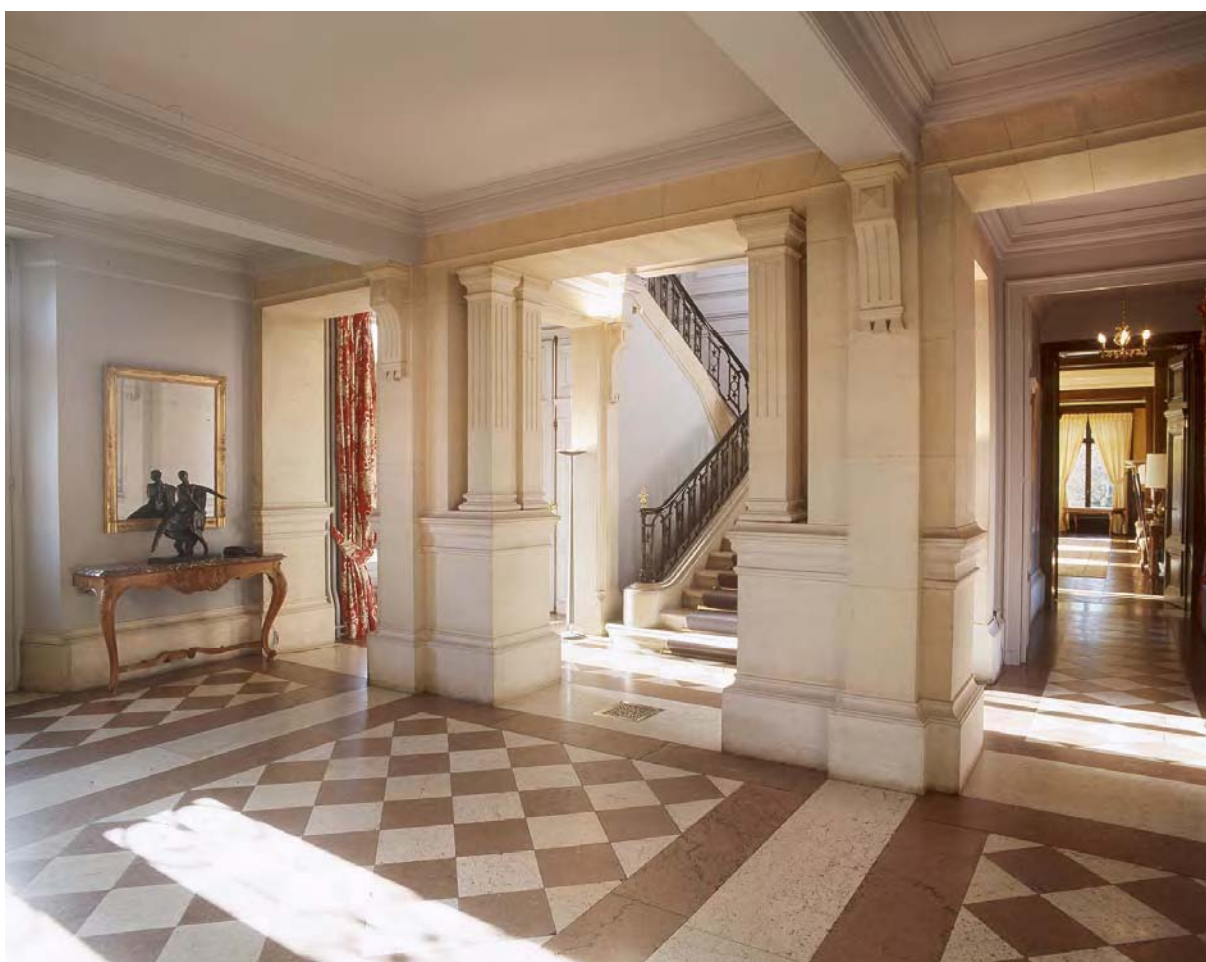
Fig24	La partie boisée du parc : vue d'une allée (dans la partie sud-ouest du domaine de la préfecture).	(c) Région Ile-de-France - Inventaire général du patrimoine culturel / Asseline, Stéphane 05770399XA 05770400XA
-------	--	---



77 - Melun, Saint-Père (rue)

préfecture

Fig25	Le vestibule.	(c) Région Ile-de-France - Inventaire général du patrimoine culturel / Asseline, Stéphane 05770023XA 05770024XA
-------	---------------	--





**77 - Melun, Saint-Père (rue)**

préfecture

Fig26	La grande salle à manger, au rez-de-chaussée de l'hôtel de la préfecture.	(c) Région Ile-de-France - Inventaire général du patrimoine culturel / Asseline, Stéphane 05770027XA 05770028XA
-------	---	---



**77 - Melun, Saint-Père (rue)**

préfecture

---

Fig27	L'enfilade des pièces de réception, au premier étage de l'hôtel de la préfecture.	(c) Région Ile-de-France - Inventaire général du patrimoine culturel / Asseline, Stéphane 05770029XA 05770030XA
-------	---	---



**77 - Melun, Saint-Père (rue)**

préfecture

---

Fig28	Le salon blanc, au premier étage de l'hôtel de la préfecture : vue d'ensemble, depuis le sud-ouest.	(c) Région Ile-de-France - Inventaire général du patrimoine culturel / Asseline, Stéphane 05770031XA 05770032XA
-------	---	---





**77 - Melun, Saint-Père (rue)**

préfecture

Fig29	Le salon blanc, au premier étage de l'hôtel de la préfecture : vue d'ensemble, depuis le nord-est.	(c) Région Ile-de-France - Inventaire général du patrimoine culturel / Asseline, Stéphane 05770034XA 05770035XA
-------	--	---





**77 - Melun, Saint-Père (rue)**

préfecture

---

Fig30	Les boiseries du salon blanc, au premier étage de l'hôtel de la préfecture : détail d'un dessus-de-porte.	(c) Région Ile-de-France - Inventaire général du patrimoine culturel / Asseline, Stéphane 05770038XA 05770039XA
-------	---	---



**77 - Melun, Saint-Père (rue)**

préfecture

---

Fig31	Les boiseries du salon blanc, au premier étage de l'hôtel de la préfecture : détail de l'angle sud-est.	(c) Région Ile-de-France - Inventaire général du patrimoine culturel / Asseline, Stéphane 05770040XA 05770041XA
-------	---	---



**77 - Melun, Saint-Père (rue)**

préfecture

Fig32	Le grand salon, au premier étage de l'hôtel de la préfecture : vue d'ensemble, depuis le nord-est.	(c) Région Ile-de-France - Inventaire général du patrimoine culturel / Asseline, Stéphane 05770037XA
-------	--	--



77 - Melun, Saint-Père (rue)

préfecture

---

Fig33	La cheminée du grand salon, avec sa pendule "chinoise".	(c) Région Ile-de-France - Inventaire général du patrimoine culturel / Asseline, Stéphane 05770042XA 05770043XA
-------	---	---





**77 - Melun, Saint-Père (rue)**

préfecture

---

Fig34	Panorama sur les jardins et la ville de Melun, depuis l'hôtel de la préfecture.	(c) Région Ile-de-France - Inventaire général du patrimoine culturel / Asseline, Stéphane 05770021XA
-------	---	--



**77 - Melun, Saint-Père (rue)**

préfecture

---

Fig35	Vue intérieure : salle de bains au deuxième étage de l'hôtel de la préfecture, avec panorama sur la ville de Melun au sud.	(c) Région Ile-de-France - Inventaire général du patrimoine culturel / Asseline, Stéphane 05770022XA
-------	--	--

