

Département : 77
Aire d'étude : Melun
Commune : Melun
Adresse : Fontaine la Reine (rue) 17, 21

Référence : IA77000534

Titre courant : **ensemble de deux pavillons identiques**

Dénomination : maisons

Cartographie : Lambert1 0623254 ; 1093490 / 0623254 ; 1093532 / 0623311 ; 1093532 / 0623311 ; 1093490 / 0623254 ; 1093490

Cadastre : 1985 AH 141, 143

Statut juridique : propriété privée

Dossier inventaire topographique établi en 2004 par Förstel Judith ; Gillardin Delphine

(c) Région Ile-de-France - Inventaire général du patrimoine culturel

HISTORIQUE

Datation : 2e quart 20e siècle, 1936, datation par source.

Auteur(s) : Leroux R. (architecte), signature;attribution par source.

Commentaire : Ces deux pavillons presque voisins et quasi identiques ont été tous deux construits en 1936 par R. Leroux, architecte à Barbizon, dont la plaque apparaît sur le n°21. L'architecte a encore réutilisé le même modèle en 1938 (projet de pavillon pour M. Ardiot, lotissement du chemin de Voisenon).

DESCRIPTION

SITUATION : en ville

MATERIAUX

Gros-oeuvre : maçonnerie ; enduit

Couverture : tuile mécanique

STRUCTURE

Vaisseaux et étages : en rez-de-chaussée surélevé ; étage de comble

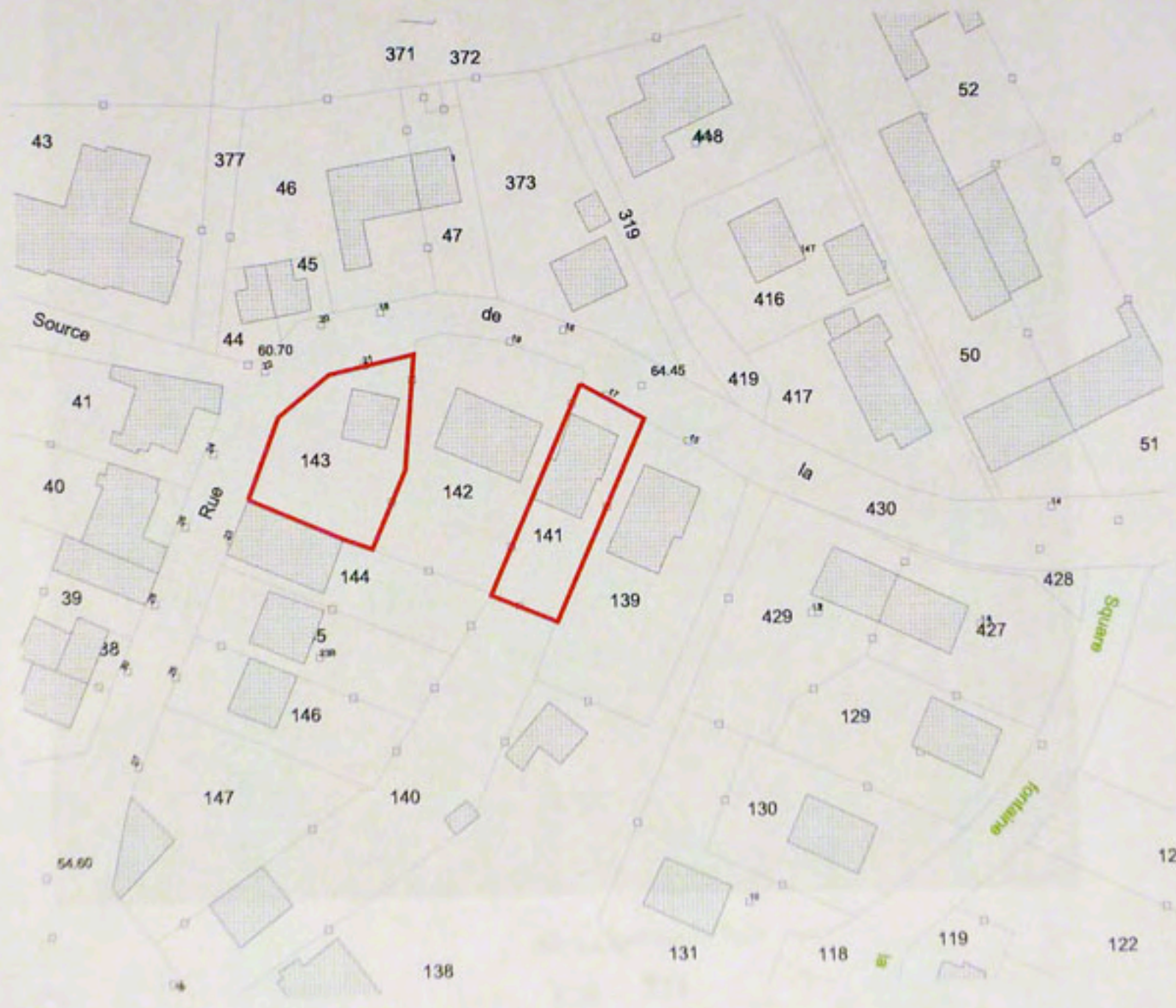
Couverture : toit à longs pans

COMMENTAIRE DESCRIPTIF :

Ces deux pavillons possèdent une élévation identique, inspirée de la maison "basque", avec un toit à deux versants irréguliers, un décor de faux pan de bois et deux oculi, sur le comble et le rez-de-chaussée, donnant un petit côté "paquebot" à la façade. Ce sont par ailleurs des réalisations tout à fait modestes, aussi bien par leur superficie que par leur type architectural.

TYPOLOGIE : pavillon

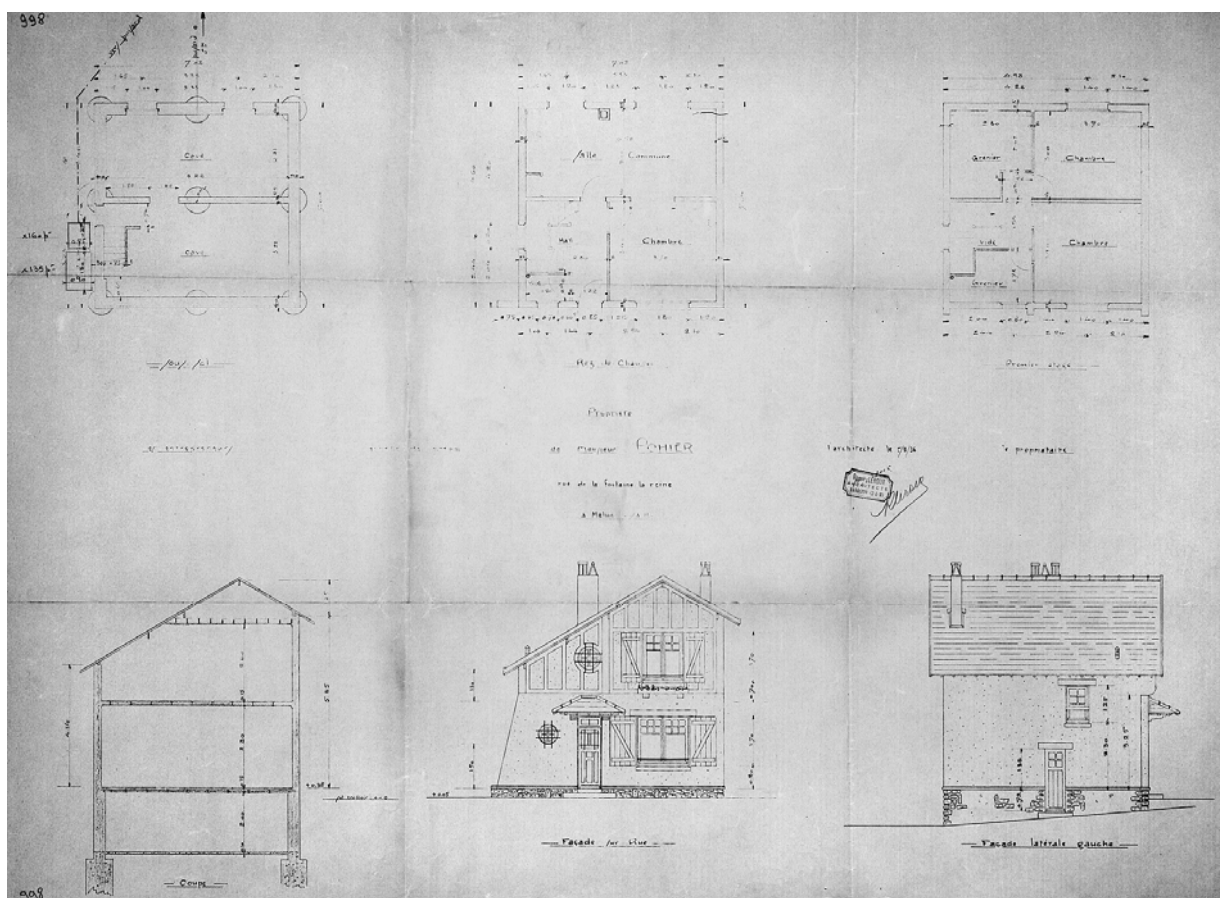
Pl. Plan masse, extrait du cadastre numérisé,
Section AH, parcelle 141,143
échelle 1/1000e
Alexandre Gourdel, 2004



77 - Melun, Fontaine-la-Reine (rue) 17

maison

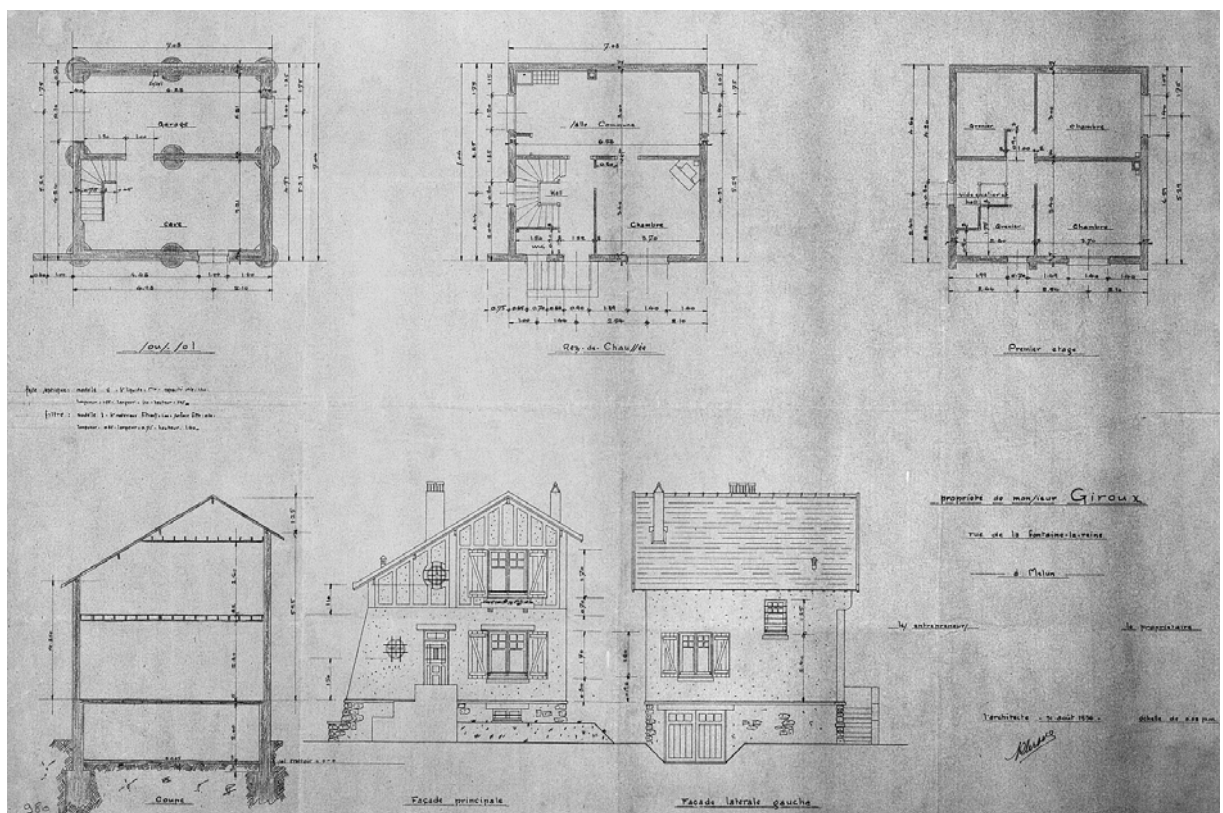
Doc01	Propriété de M. Pohier. Tirage d'architecte, 1936 (5 août), Leroux, R. (architecte) Archives municipales de Melun, 1 Fi 998.	(c) Région Ile-de-France - Inventaire général du patrimoine culturel ; (c) Ville de Melun / Archives municipales de Melun (reproduction) 04770314NUC
-------	---	---



77 - Melun, Fontaine-la-Reine (rue) 21

maison

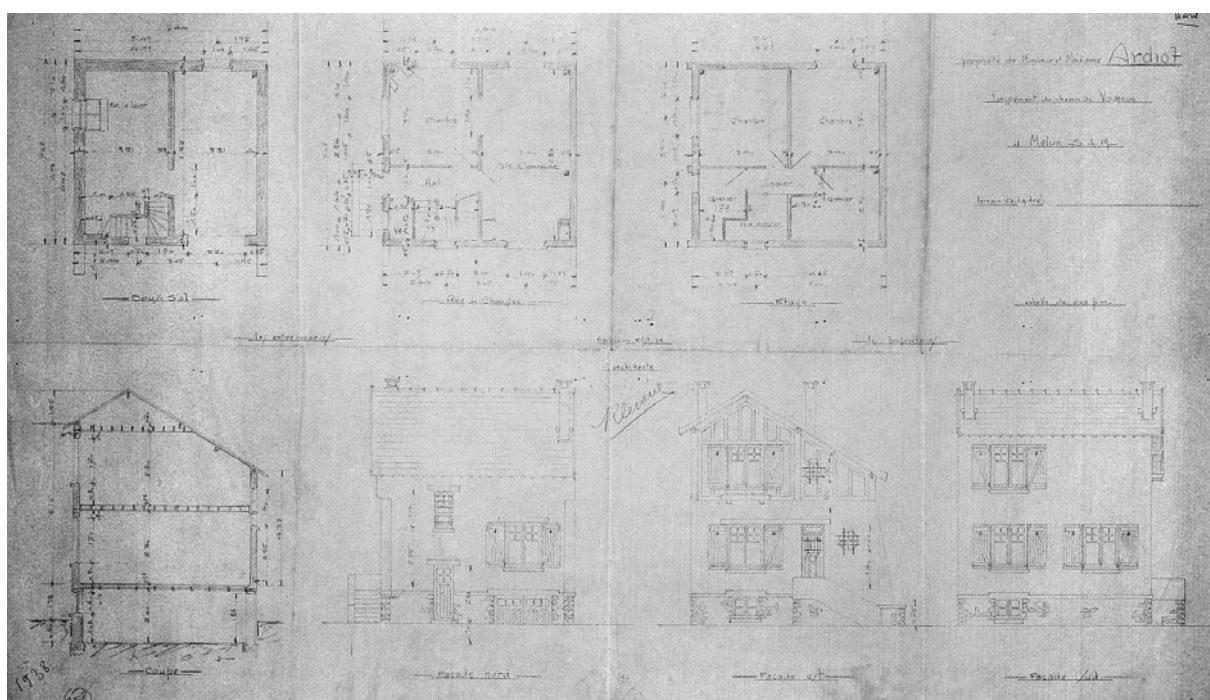
Doc02	Propriété de M.Giroux. Tirage d'architecte, 1936 (31 août), Leroux, R. (architecte). Archives municipales de Melun, 1 Fi 980.	(c) Région Ile-de-France - Inventaire général du patrimoine culturel ; (c) Ville de Melun / Archives municipales de Melun (reproduction) 04770310NUC
-------	--	---



77 - Melun, Fontaine-la-Reine (rue) 17, 21

maison

Doc03	Propriété de M. et Mme Ardiot, lotissement du chemin de Voisenon. Projet de l'architecte Leroux, identique à celui des pavillons sélectionnés rue Fontaine-la-Reine, mais pour un autre lotissement melunais. Tirage d'architecte, 1938 (25 mars), Leroux, R. (architecte). Archives municipales de Melun, 1 Fi 958.	(c) Région Ile-de-France - Inventaire général du patrimoine culturel ; (c) Ville de Melun / Archives municipales de Melun (reproduction) 04770302NUC
-------	--	---



77 - Melun, Fontaine-la-Reine (rue) 17

maison

Fig01	Vue d'ensemble du pavillon 17, rue Fontaine-la-Reine, construit pour M. Pohier en 1936, R. Leroux architecte.	(c) Région Ile-de-France - Inventaire général du patrimoine culturel / Asseline, Stéphane 05770304X
-------	---	---



77 - Melun, Fontaine-la-Reine (rue) 21

maison

maison

Fig02	Vue d'ensemble du pavillon 21, rue Fontaine-la-Reine, construit pour M. Giroux en 1936, R. Leroux architecte.	(c) Région Ile-de-France - Inventaire général du patrimoine culturel / Asseline, Stéphane 05770303X
-------	---	---

