

Département : 77
Aire d'étude : Melun
Commune : Melun
Adresse : Paul-Doumer (rue) 17

Référence : IA77000530

Titre courant : **immeuble**
Dénomination : immeuble

Cartographie : Lambert1 0623942 ; 1093230

Cadastre : 1985 AT 192

Statut juridique : propriété privée

Dossier inventaire topographique établi en 2004 par Förstel Judith ; Gillardin Delphine

(c) Région Ile-de-France - Inventaire général du patrimoine culturel

HISTORIQUE

Datation : Moyen Age ; 18e siècle ; 19e siècle ; 2e quart 20e siècle

Commentaire : La présence d'une cave remontant en partie à l'époque médiévale (13e ou 14e siècle ?) avec un accès sur la rue Paul-Doumer (ancienne rue aux Oignons) atteste l'existence d'une maison à cet emplacement dès le Moyen Age. Néanmoins, les élévations sont évidemment postérieures. Plusieurs éléments permettent de dater une partie des structures existantes du 18e siècle, notamment les gardes-corps en ferronnerie et la forme de l'arc du passage cocher. Une carte postale ancienne ("Panorama sur l'hôtel de ville") confirme cette datation en montrant l'élévation des bâtiments sur cour avant remaniement : on voit à l'étage du corps oriental des baies légèrement cintrées, et sur l'aile ouest un toit à la Mansart avec une lucarne de même forme. Le plan de Desquinemare (1740), pour sa part, représente en fond de cour un bâtiment qui peut correspondre au corps sud actuel, avec sa cave en berceau et une cage d'escalier demi hors-oeuvre attenante (aujourd'hui incluse dans l'aile orientale). A cette date, le corps de logis sur rue est cependant réduit aux trois travées orientales. La construction des deux travées occidentales du corps sur rue est donc

postérieure (2e moitié du 18e siècle?), ce qui explique l'irrégularité des travées en façade. Sur le cadastre "napoléonien" (1826), l'organisation générale des bâtiments autour de la cour est déjà établie même si des remaniements interviennent encore dans le courant du 19e et du 20 siècle. La façade sur la rue Paul-Doumer, notamment, a été entièrement rhabillée pendant l'entre-deux-guerres. Une restauration récente a achevé de rendre peu lisibles les élévations sur cour.

DESCRIPTION

SITUATION : en ville

MATERIAUX

Gros-oeuvre : enduit

STRUCTURE

Vaisseaux et étages : 3 étages carrés

Couvrement : voûte en berceau

Élévation : élévation à travées

Couverture : toit à longs pans

DECOR

Technique : ferronnerie

COMMENTAIRE DESCRIPTIF :

L'immeuble présente sur la rue Paul-Doumer une façade de cinq travées irrégulièrement réparties sur trois étages carrés. Une porte cochère permet d'accéder à la cour, où se trouvent les organes de distribution. La cour est bordée de corps de logis sur ses quatre côtés, mais ils sont de taille irrégulière : le corps à l'est compte quatre étages, et le corps au sud n'en compte qu'un. La cour donne également accès à la cave située sous le corps sur rue (l'escalier faisant communiquer cette cave directement avec la rue étant aujourd'hui condamné). Cette cave présente une partie médiévale et des prolongements plus tardifs (18e et 19e siècles). Par ailleurs, une grande cave en berceau règne sous le bâtiment en fond de cour, orientée de façon parallèle à la rue Paul Doumer. Un dernier corps de logis est situé en fond de parcelle, séparé des précédents par une vaste cour ; il s'agit vraisemblablement d'un ancien hangar ou entrepôt.

TYPOLOGIE : immeuble à porte cochère

TABLE DES ILLUSTRATIONS

1. Documents graphiques réalisés par le service

PI01	Emplacement sur le cadastre	Betored, Diane Pissot, Pascal (dessinateur) 04770622NUD
PI02	Plan des caves.	

2. Documents anciens

Doc01	Carte postale du début du 20e siècle ("Melun - Panorama sur l'hôtel de ville"), montrant les élévations sur cour de l'immeuble avant leur remaniement. Carte postale, auteur inconnu Bibliothèque municipale de Melun	Asseline, Stéphane (reproduction) 07770004NUCB
-------	---	--

3. Vues actuelles

Fig01	La façade, sur la rue Paul-Doumer.	Asseline, Stéphane 07770022XA
Fig02	La cave nord, partie médiévale (ou partie ouest) : l'arc occidental et l'entrée de l'alvéole sud-ouest.	Asseline, Stéphane 02770735X
Fig03	La cave nord, détail de la partie médiévale (ou partie ouest) : l'escalier donnant vers la rue Paul-Doumer.	Asseline, Stéphane 02770728X
Fig04	La cave nord : le puits comblé.	Asseline, Stéphane 02770727X
Fig05	La cave nord : vue générale, depuis l'est.	Asseline, Stéphane 02770730X
Fig06	La cave nord : une alvéole nord.	Asseline, Stéphane 02770733X
Fig07	La cave nord : détail de la partie est, voûte en berceau de l'alvéole sud (18e siècle).	Asseline, Stéphane 02770734X
Fig08	La cave sud : détail de l'escalier d'accès, avec la colonne de soutènement de l'escalier en vis qui dessert les niveaux d'habitation.	Asseline, Stéphane 02770723X
Fig09	La cave sud : l'escalier d'accès.	Asseline, Stéphane 02770724X
Fig10	La cave sud : vue depuis l'est.	Asseline, Stéphane 02770725X
Fig11	La cave sud : vue depuis l'ouest.	Asseline, Stéphane 02770726X

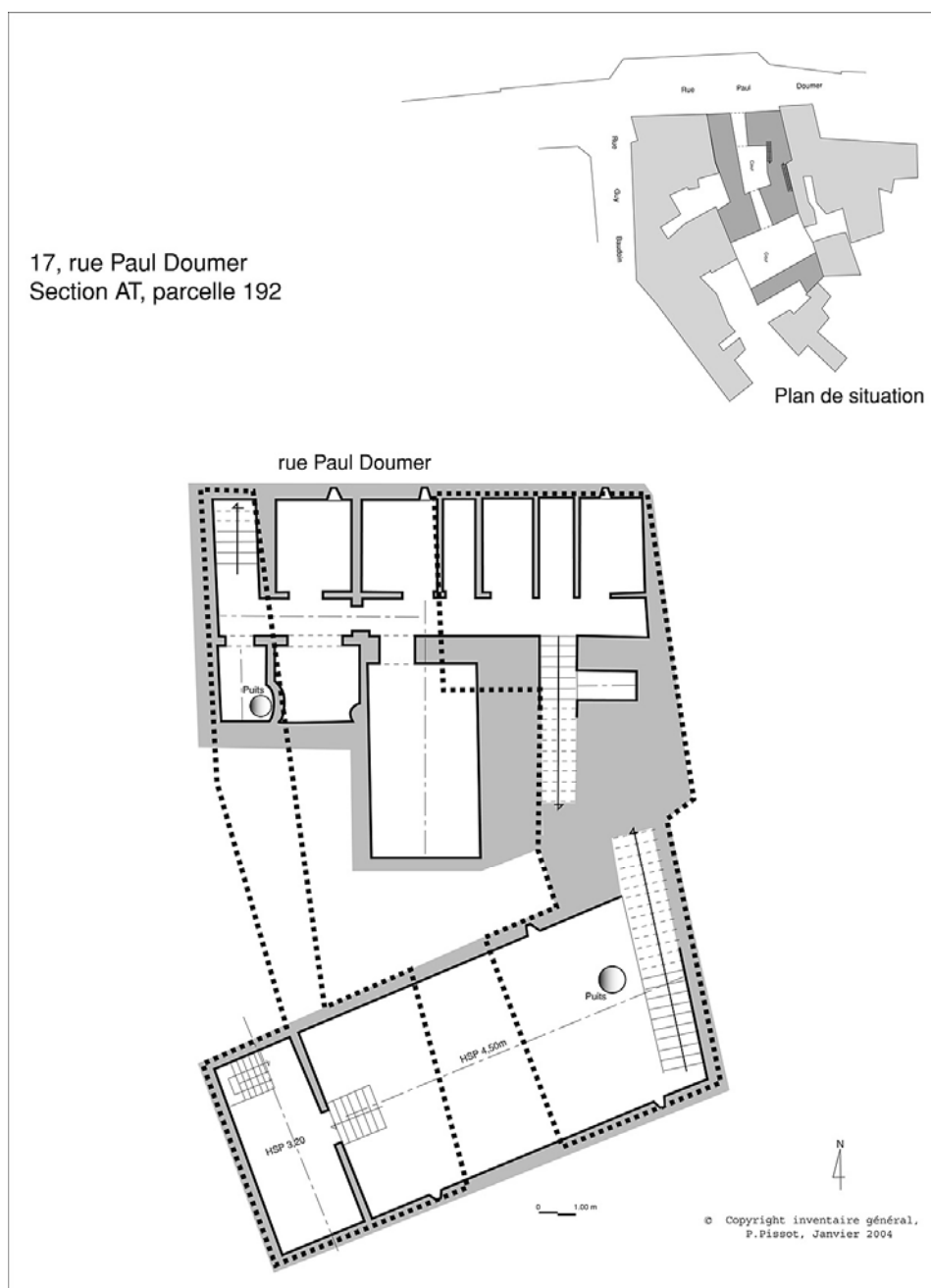
Pl. 1 Plan masse, extrait du cadastre numérisé,
Section AT, parcelle 192
échelle 1/1000e
Alexandre Gourdel, 2004



77 - Melun, Paul-Doumer (rue) 17

immeuble

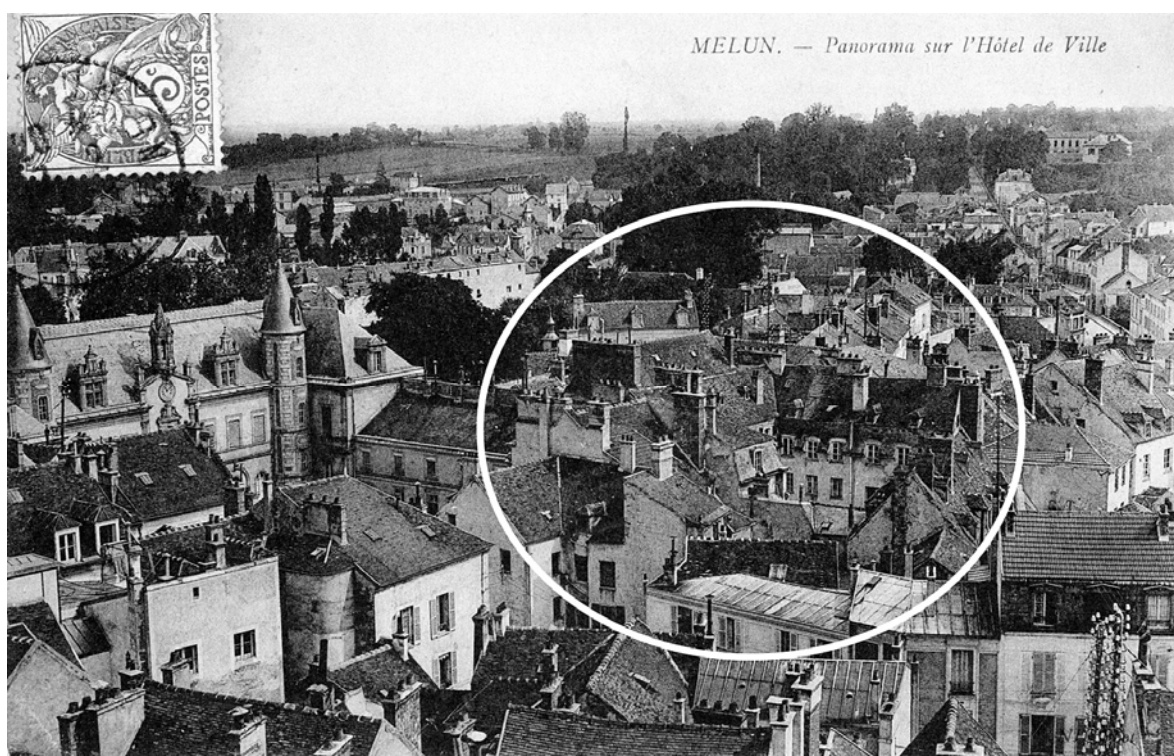
PI02	Plan des caves.	(c) Région Ile-de-France - Inventaire général du patrimoine culturel / Pissot, Pascal (dessinateur) 04770622NUD
------	-----------------	---



77 - Melun, Paul-Doumer (rue) 17

immeuble

Doc01	Carte postale du début du 20e siècle ("Melun - Panorama sur l'hôtel de ville"), montrant les élévations sur cour de l'immeuble avant leur remaniement. Carte postale, auteur inconnu. Bibliothèque municipale de Melun	(c) Région Ile-de-France - Inventaire général du patrimoine culturel ; (c) Ville de Melun / Asseline, Stéphane (reproduction) 07770004NUCB
-------	--	---



77 - Melun, Paul-Doumer (rue) 17

immeuble

Fig01	La façade, sur la rue Paul-Doumer.	(c) Région Ile-de-France - Inventaire général du patrimoine culturel / Asseline, Stéphane 07770022XA
-------	------------------------------------	--



77 - Melun, Paul-Doumer (rue) 17

immeuble

Fig02	La cave nord, partie médiévale (ou partie ouest) : l'arc occidental et l'entrée de l'alvéole sud-ouest.	(c) Région Ile-de-France - Inventaire général du patrimoine culturel / Asseline, Stéphane 02770735X
-------	---	---



77 - Melun, Paul-Doumer (rue) 17

immeuble

Fig03	La cave nord, détail de la partie médiévale (ou partie ouest) : l'escalier donnant vers la rue Paul-Doumer.	(c) Région Ile-de-France - Inventaire général du patrimoine culturel / Asseline, Stéphane 02770728X
-------	---	---



77 - Melun, Paul-Doumer (rue) 17

immeuble

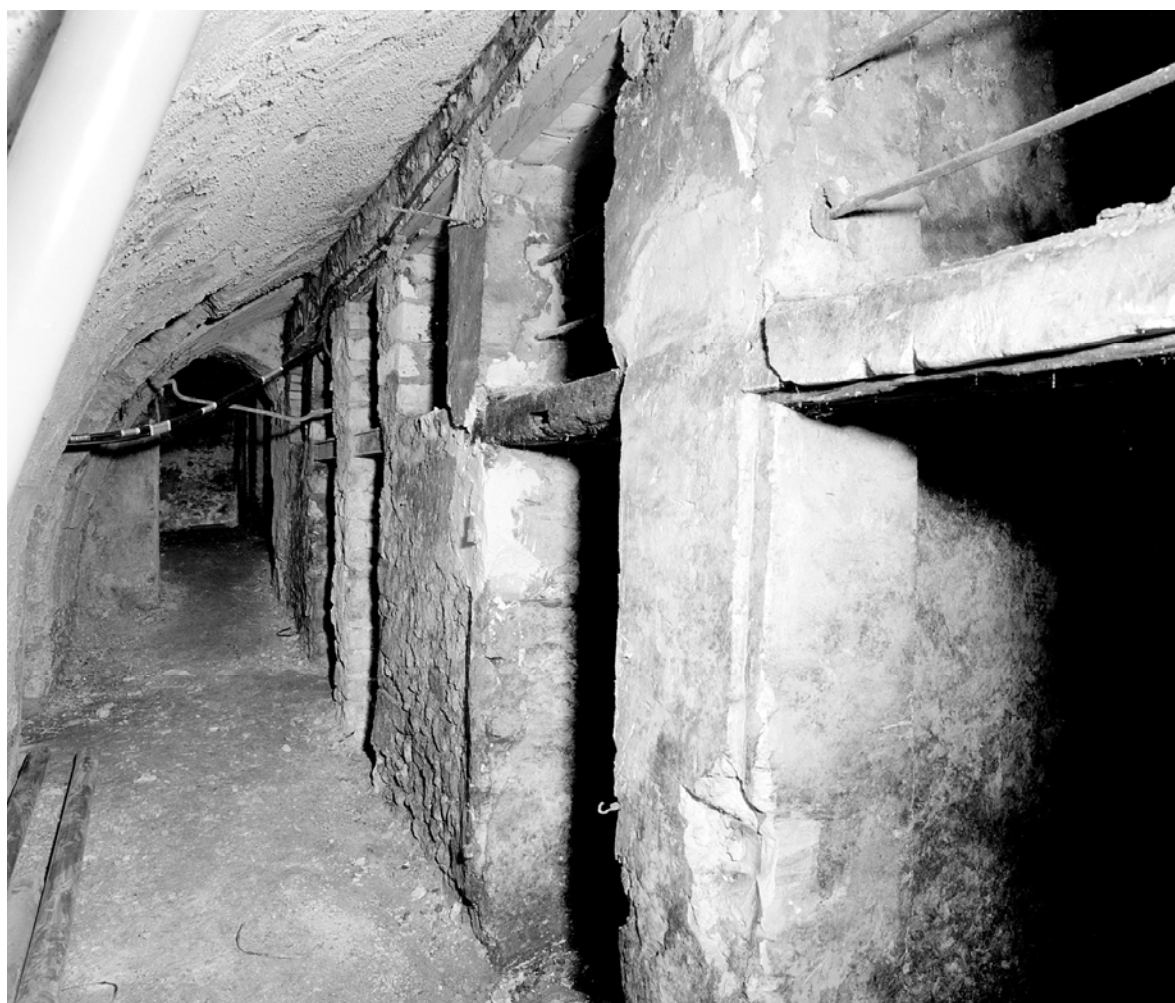
Fig04	La cave nord : le puits comblé.	(c) Région Ile-de-France - Inventaire général du patrimoine culturel / Asseline, Stéphane 02770727X
-------	---------------------------------	---



77 - Melun, Paul-Doumer (rue) 17

immeuble

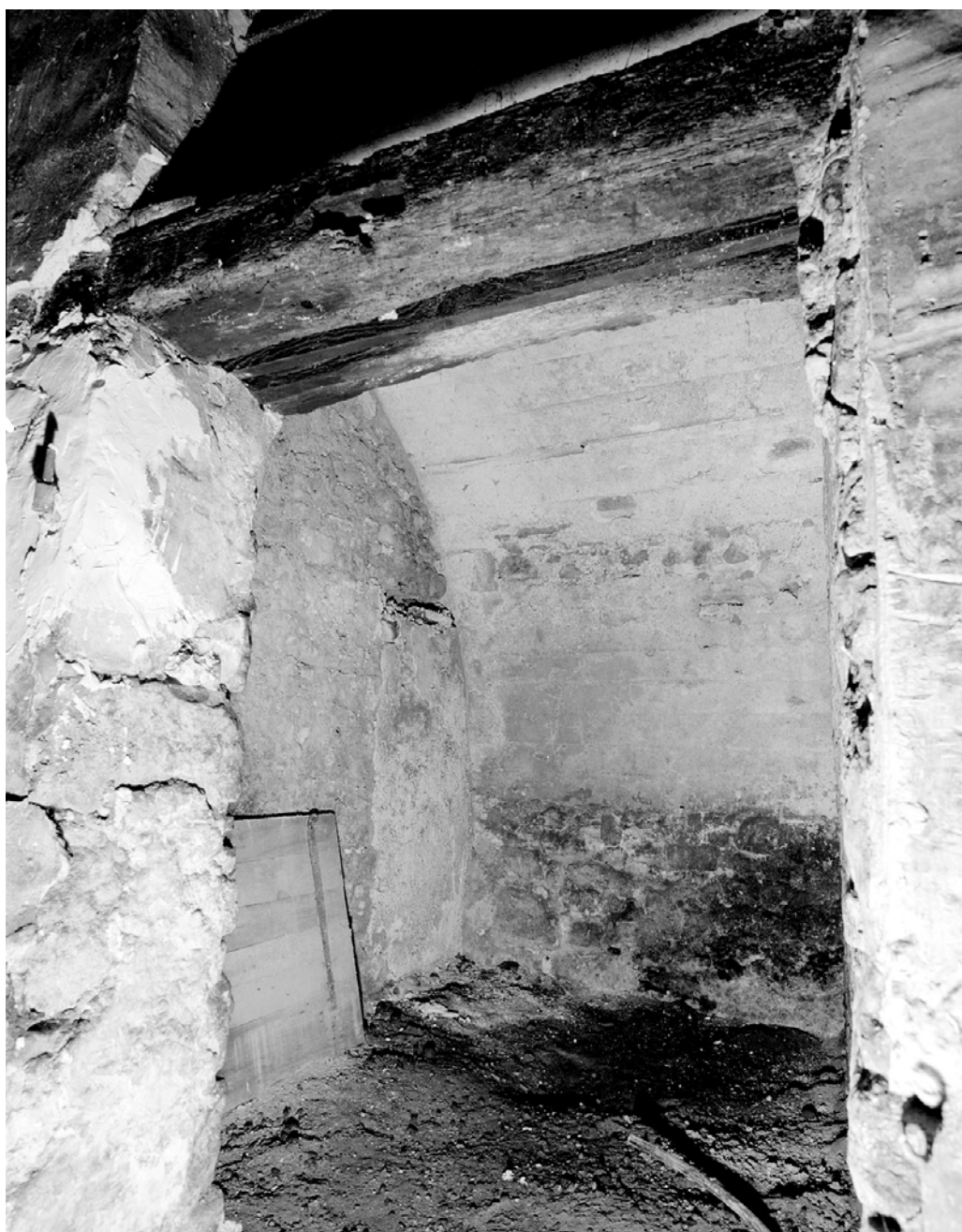
Fig05	La cave nord : vue générale, depuis l'est.	(c) Région Ile-de-France - Inventaire général du patrimoine culturel / Asseline, Stéphane 02770730X
-------	--	---



77 - Melun, Paul-Doumer (rue) 17

immeuble

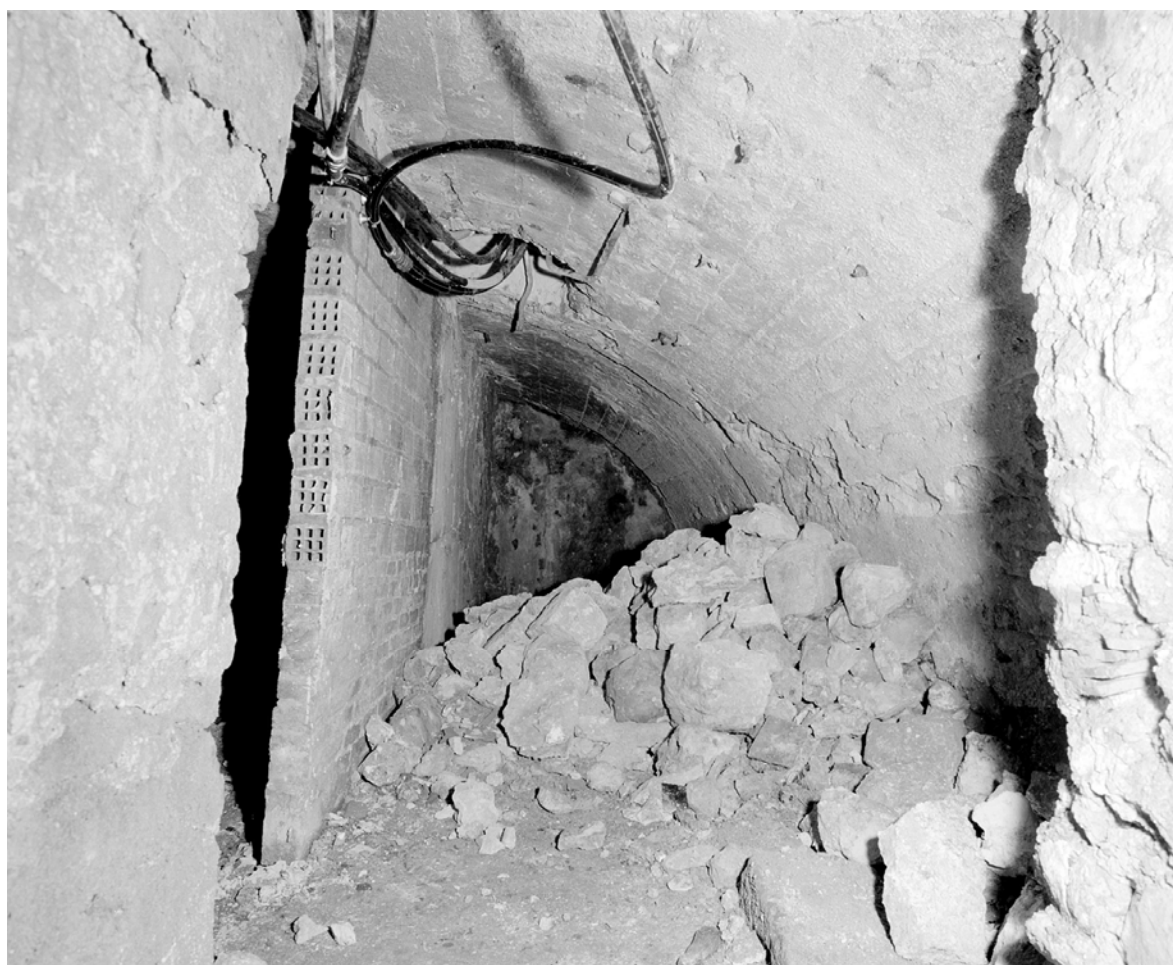
Fig06	La cave nord : une alvéole nord.	(c) Région Ile-de-France - Inventaire général du patrimoine culturel / Asseline, Stéphane 02770733X
-------	----------------------------------	---



77 - Melun, Paul-Doumer (rue) 17

immeuble

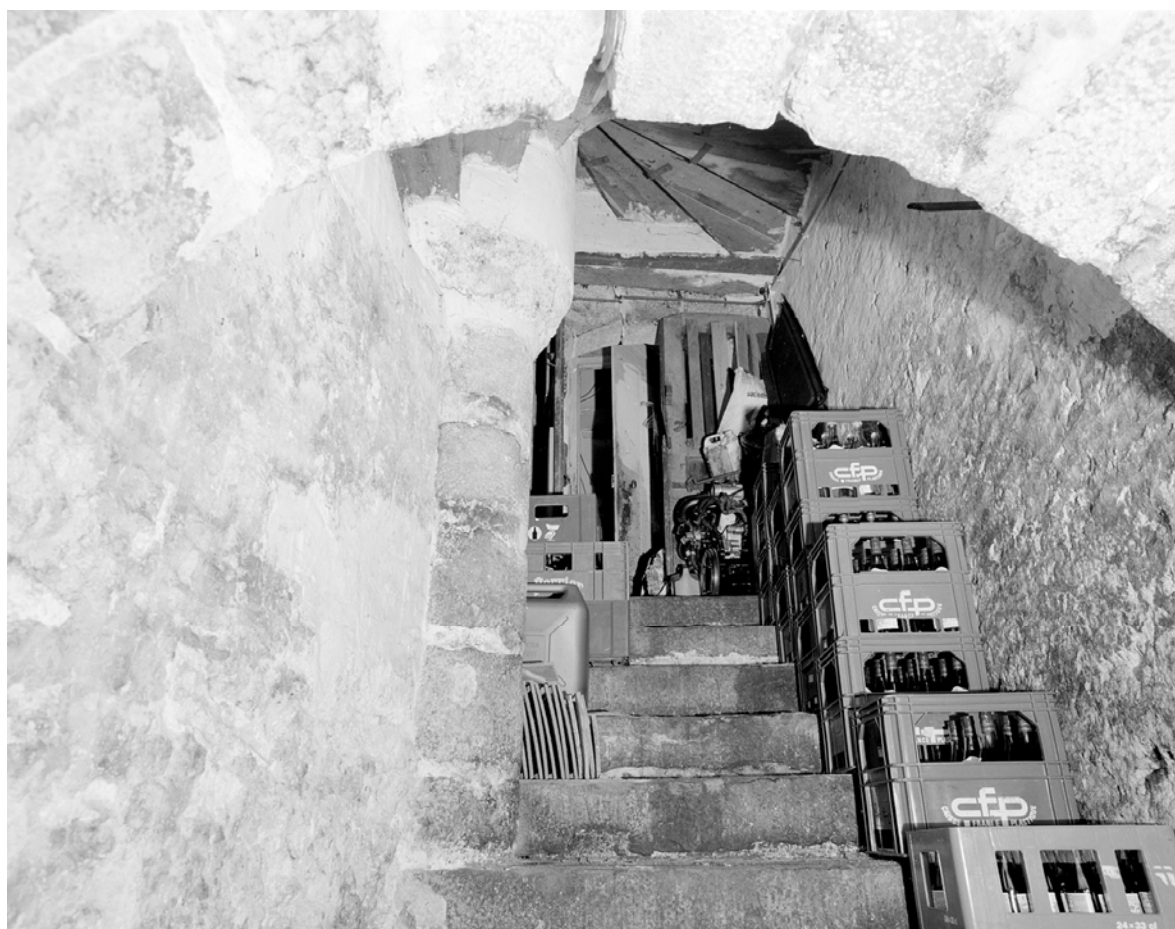
Fig07	La cave nord : détail de la partie est, voûte en berceau de l'alvéole sud (18e siècle).	(c) Région Ile-de-France - Inventaire général du patrimoine culturel / Asseline, Stéphane 02770734X
-------	---	---



77 - Melun, Paul-Doumer (rue) 17

immeuble

Fig08	La cave sud : détail de l'escalier d'accès, avec la colonne de soutènement de l'escalier en vis qui dessert les niveaux d'habitation.	(c) Région Ile-de-France - Inventaire général du patrimoine culturel / Asseline, Stéphane 02770723X
-------	---	---



77 - Melun, Paul-Doumer (rue) 17

immeuble

Fig09	La cave sud : l'escalier d'accès.	(c) Région Ile-de-France - Inventaire général du patrimoine culturel / Asseline, Stéphane 02770724X
-------	-----------------------------------	---



77 - Melun, Paul-Doumer (rue) 17

immeuble

Fig10	La cave sud : vue depuis l'est.	(c) Région Ile-de-France - Inventaire général du patrimoine culturel / Asseline, Stéphane 02770725X
-------	---------------------------------	---



77 - Melun, Paul-Doumer (rue) 17

immeuble

Fig11	La cave sud : vue depuis l'ouest.	(c) Région Ile-de-France - Inventaire général du patrimoine culturel / Asseline, Stéphane 02770726X
-------	-----------------------------------	---

