

Département : 77

Référence : IA77000516

Aire d'étude : Melun

Commune : Melun

Titre courant : **secteur urbain du plateau nord**

Dénomination : secteur urbain

---

Cartographie : Lambert1 0622550 ; 1094220 / 0622550 ; 1094738 / 0624111 ; 1094738 / 0624111 ; 1094220 / 0622550 ; 1094220

Cadastre : 1985 AE 1 à 12, 257 à 289, 292 à 297, 391, 384 à 403, 405, 407, 492, 494 ; 1985 AD 1 à 15, 17 à 18, 20 à 26, 28, 31, 33 à 43, 114 à 118, 129 à 130, 150 à 160, 164 à 170, 172 à 175, 178, 205 à 206, 211 à 213 ; 1985 AK 54

Statut juridique : propriété publique ; propriété privée

Dossier inventaire topographique établi en 2003, 2007 par Förstel Judith

(c) Région Ile-de-France - Inventaire général du patrimoine culturel

---

## HISTORIQUE

Datation : 3e quart 20e siècle, datation par source.

Auteur(s) : Arretche Louis (architecte), attribution par source.

Commentaire : Après la seconde guerre mondiale, le plateau nord de Melun fait l'objet d'une grande opération d'aménagement dirigée par l'architecte-urbaniste Louis Arretche, également responsable du secteur de Dammarie-lès-Lys. Trois grands ensembles sont édifiés sur le plateau pour l'office départemental des HLM de seine-et-Marne : de l'ouest vers l'est, "route de Corbeil", "Beauregard" et "Montaigu". Plusieurs expérimentations d'économie de main d'oeuvre (procédés EMO) sont mises en oeuvre au cours de cette opération d'envergure, destinée à faire de Melun l'un des "trois M", autrement dit l'une des trois villes seine-et-marnaises appelées à désengorger la capitale par l'essor de leur population (avec

Meaux et Montereau-Fault-Yonne). Ce secteur fait actuellement l'objet d'une campagne de réhabilitation sous l'égide de l'ANRU.

## **DESCRIPTION**

SITUATION : en ville

PARTIES CONSTITUANTES ETUDIÉES : cités

MATERIAUX

Gros-oeuvre : béton

STRUCTURE

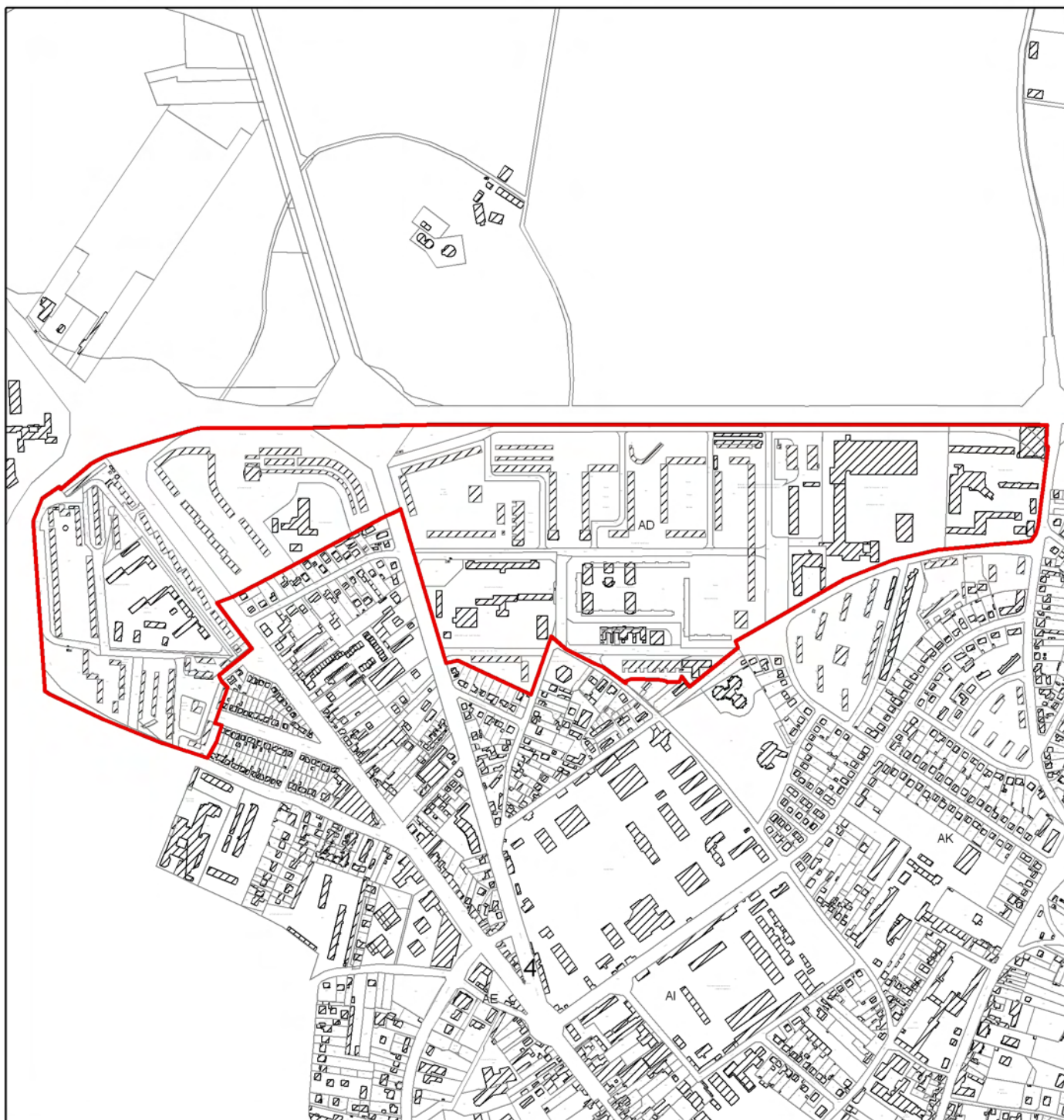
## **COMMENTAIRE DESCRIPTIF :**

Trois artères principales traversent ce secteur et délimitent les trois grands ensembles étudiés en sous-dossier : la route de Corbeil, celle de Paris et celle de Meaux. Les trois cités ainsi définies comprennent essentiellement des logements en barre, quelques tours et des édifices scolaires.

# 77 - Melun

## Secteur urbain du plateau nord

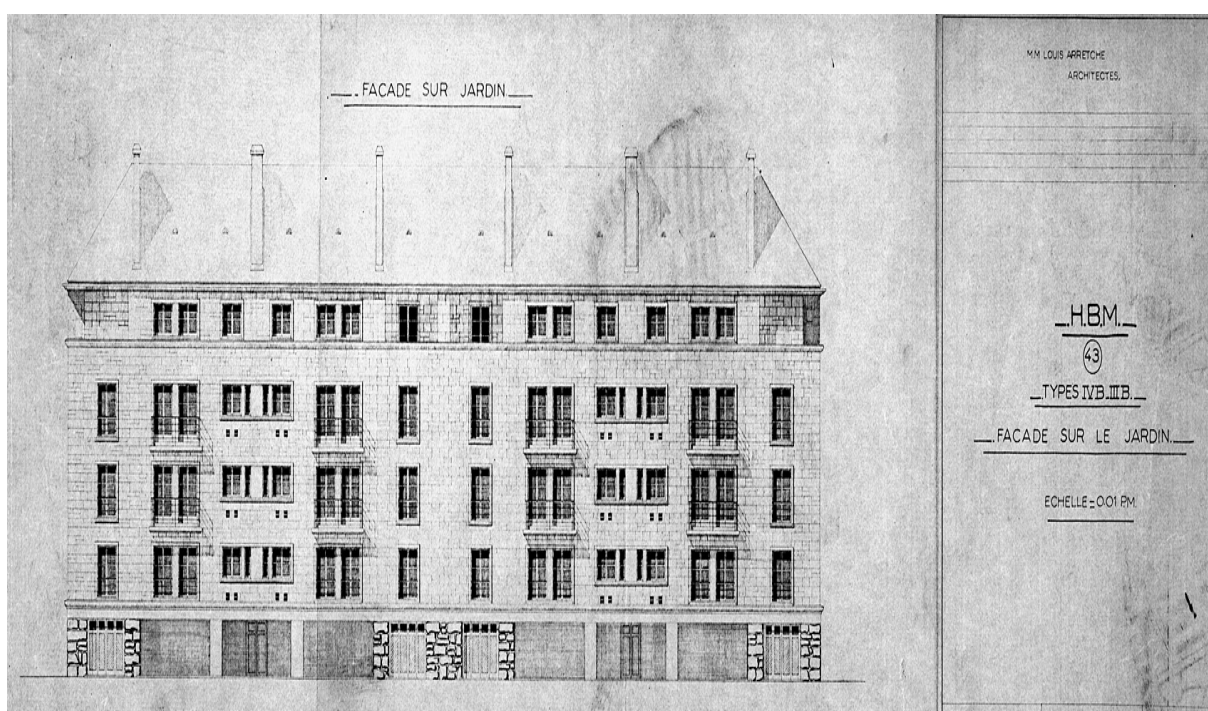
- Pl. Plan masse extrait du cadastre numérisé, 1985  
Section AE, parcelles 1 à 12, 257 à 289, 292 à 297, 391, 384 à 403, 405, 407, 492, 494; Section AD, parcelles 1 à 15, 17 à 18, 20 à 26, 28, 31, 33 à 43, 114 à 118, 129 à 130, 150 à 160, 164 à 170, 172 à 175, 178, 205 à 206, 211 à 213; Section AK parcelle 54  
Echelle : 1/9000  
Diane Bétored, 2008



## 77 - Melun,

secteur urbain du plateau nord

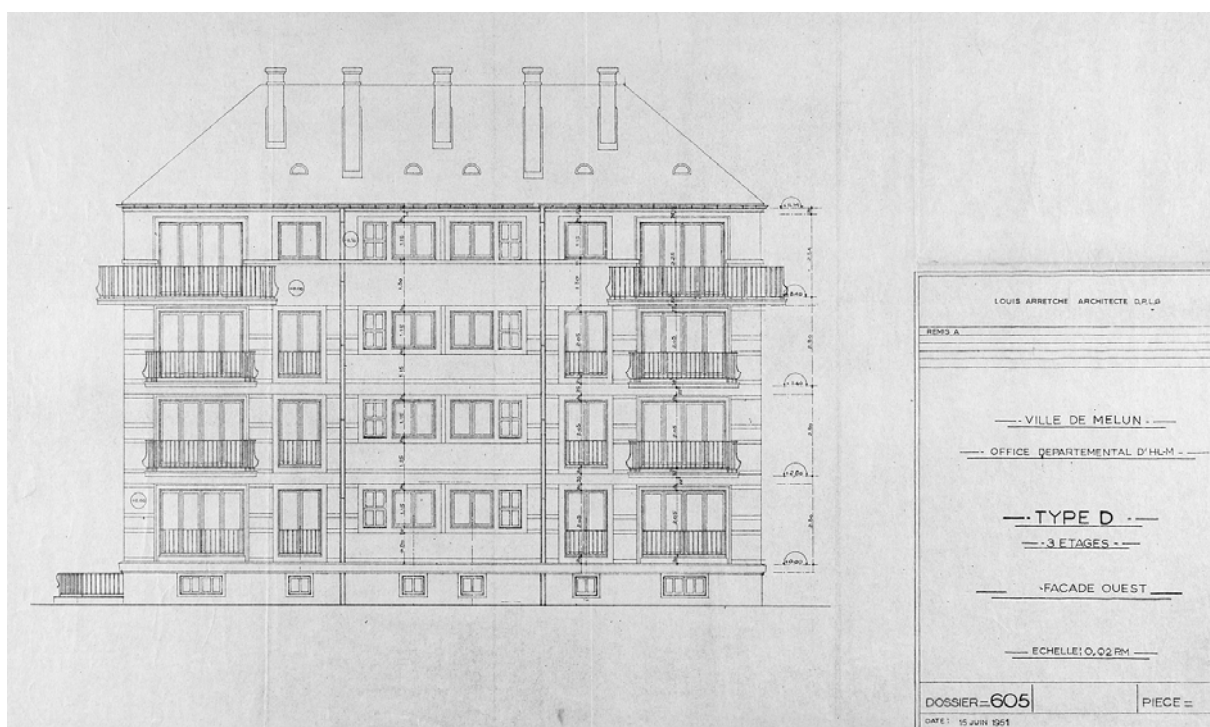
Doc01	Projet de Louis Arretche pour un immeuble HBM, types III B et IV B : façade sur jardin. Tirage d'architecte, 1948, Arretche, Louis (architecte). Archives municipales de Melun, 1 Fi 1311.	(c) Région Ile-de-France - Inventaire général du patrimoine culturel ; (c) Ville de Melun / Archives municipales de Melun (reproduction) 04770354NUC
-------	--	--



## 77 - Melun

secteur urbain du plateau nord

Doc02	Projet de Louis Arretche pour l'office départemental d'HLM : immeuble de type D, à trois étages. Façade ouest. Tirage d'architecte, 1951 (15 juin), Arretche, Louis (architecte). Archives municipales de Melun, 1 Fi 1294.	(c) Région Ile-de-France - Inventaire général du patrimoine culturel ; (c) Ville de Melun / Archives municipales de Melun (reproduction) 04770353NUC
-------	---	---



## 77 - Melun

secteur urbain du plateau nord

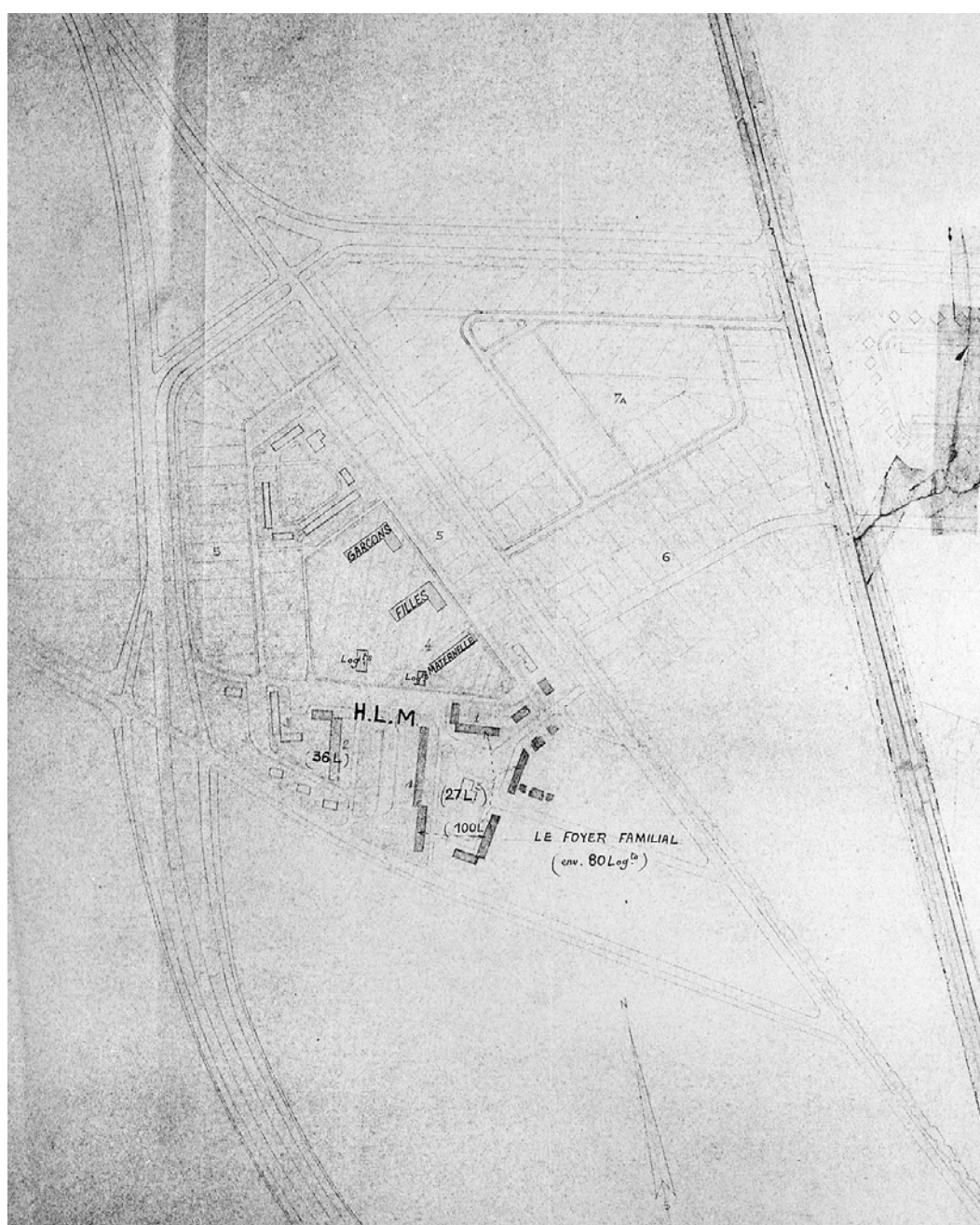
Doc03	Projet de Louis Arretche pour l'Office départemental d'HLM : "Ville de Melun. Type C, type E". Tirage d'architecte, 1951, Arretche, Louis (architecte en chef du MRU). Archives municipales de Melun, 1 Fi 1995.	(c) Région Ile-de-France - Inventaire général du patrimoine culturel ; (c) Ville de Melun / Archives municipales de Melun (reproduction) 04770515NUC
-------	--	---



## 77 - Melun

secteur urbain du plateau nord

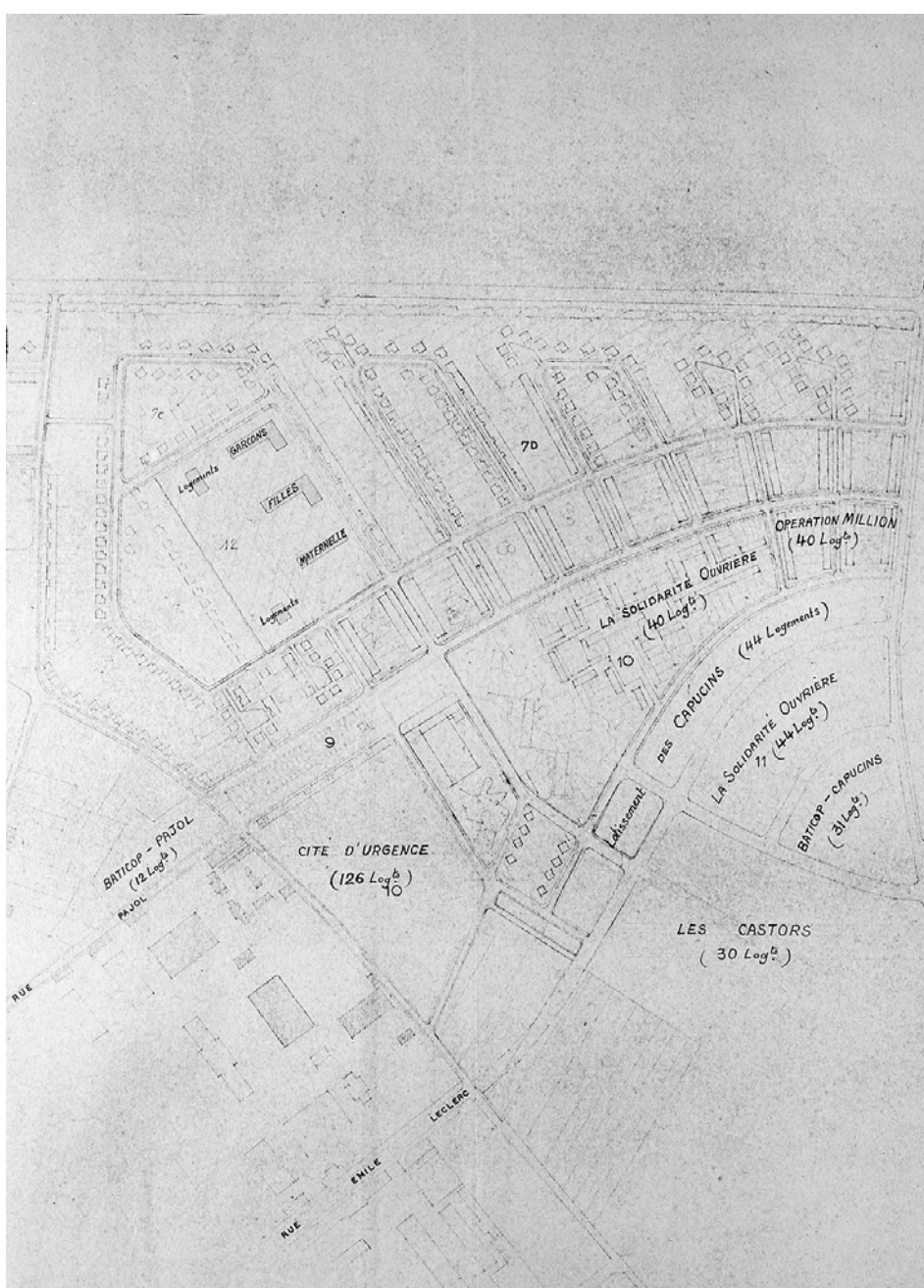
Doc04	Ville de Melun, partie nord : étude d'aménagement (échelle 1 : 2000). Partie gauche du document. Papier, 3 mars 1955, Arretche, Louis (architecte). Archives municipales de Melun, 1 Fi 354.	(c) Région Ile-de-France - Inventaire général du patrimoine culturel ; (c) Ville de Melun / Asseline, Stéphane (reproduction) 02770029X
-------	--	--



## 77 - Melun

secteur urbain du plateau nord

Doc05	Ville de Melun, partie nord : étude d'aménagement (échelle 1 : 2000). Partie droite du document. Papier, 3 mars 1955, Arretche, Louis (architecte). Archives municipales de Melun, 1 Fi 354.	(c) Région Ile-de-France - Inventaire général du patrimoine culturel ; (c) Ville de Melun / Asseline, Stéphane (reproduction) 02770030X
-------	--	--





**77 - Melun, Castors (rue prolongée des)**

immeuble ; secteur urbain du plateau nord

---

Figurique	Tour de logements, rue des Castors prolongée : vue d'ensemble, depuis l'ouest.	(c) Région Ile-de-France - Inventaire général du patrimoine culturel / Asseline, Stéphane 05770535VA 05770536VA
-----------	--	--

