

Département : 77 Référence : IA77000512
Aire d'étude : Melun
Commune : Melun
Adresse : Général-Patton (avenue du); Gaston-Tunc (rue);Corbeil (avenue de);Alexandre-Ribot (square);Docteur-Calmette (rue du)

Edifice contenant : secteur urbain du plateau nord
Titre courant : **grand ensemble "route de Corbeil"**
Dénomination : cité
Appellation(s) : route de Corbeil

Cartographie : Lambert1 0622542 ; 1094219 / 0622542 ; 1094690 / 0622869 ; 1094690 / 0622869 ; 1094219 / 0622542 ; 1094219

Cadastre : 1985 AE 257 à 289, 292 à 297, 391, 384 à 403, 405, 407, 494

Statut juridique : propriété d'un établissement public départemental

Dossier inventaire topographique établi en 2003 par Förstel Judith

(c) Région Ile-de-France - Inventaire général du patrimoine culturel

HISTORIQUE

Datation : 3e quart 20e siècle

Auteur(s) : Arretche Louis (architecte);Cayla (architecte);Sautier (architecte), attribution par source.

Commentaire : Dès 1948, l'architecte urbaniste Louis Arretche établit un projet de construction d'habitations à bon marché au nord-ouest de Melun, entre la route de Corbeil et l'avenue du général Patton. Ce projet s'intègre à la suite du lotissement développé par le Foyer familial dans les années 1930, autour de l'avenue Alexandre Ribot (dossier IA77000514). Arretche prévoit des HLM de type 3.2 et 4.3, à 3 ou 4 étages, avec un centre commercial à proximité des unités d'habitation. En 1953-1954, Louis Arretche produit de

nouveaux plans pour le lotissement du chemin de Corbeil, en combinant des HLM et des logements individuels, ainsi qu'une école. Dès 1954, 100 logements HLM B (barres du square Ribot) et 36 logements individuels sont construits par l'Office départemental des HLM de Seine-et-Marne. En 1956, l'opération "route de Corbeil" entre dans sa deuxième tranche : outre les 136 logements déjà achevés, une partie des bâtiments prévus est en voie d'achèvement ou en cours de construction en avril 1956, et un " programme spécial de construction par procédés épargnant la main d'oeuvre qualifiée du bâtiment " (209 logements EMO) démarre. En outre, les architectes Cayla et Sautier travaillent au groupe scolaire Jules Ferry, inauguré en 1957. L'Office départemental de HLM, principal responsable de la construction route de Corbeil, continue son effort jusqu'en 1960 : il édifie les 279 logements HLM B des rues Siegfried-Jules Ferry-Houdart (1955-1959), la tour Ribot (24 logements HLM B, 1957), la tour Houdart (33 logements HLM B, 1957-1958). En 1960 sont achevés les 209 logements EMO des rues Houdart et Tunc. Une partie de cet ensemble "route de Corbeil" a fait récemment l'objet de réaménagements (transformation des façades et des toitures).

DESCRIPTION

SITUATION : en ville

PARTIES CONSTITUANTES NON ETUDIEES : tours ; immeubles ; groupe scolaire

MATERIAUX

Gros-oeuvre : béton

STRUCTURE

Vaisseaux et étages : 8 étages carrés

Élévation : élévation ordonnancée

Couverture : terrasse;croupe

COMMENTAIRE DESCRIPTIF :

Ce grand ensemble est essentiellement constitué de barres de logements de hauteur moyenne (4 étages), auxquelles s'ajoutent deux tours peu élevées (8 étages) et un groupe scolaire.

77 - Melun

grand ensemble "Route de Corbeil"

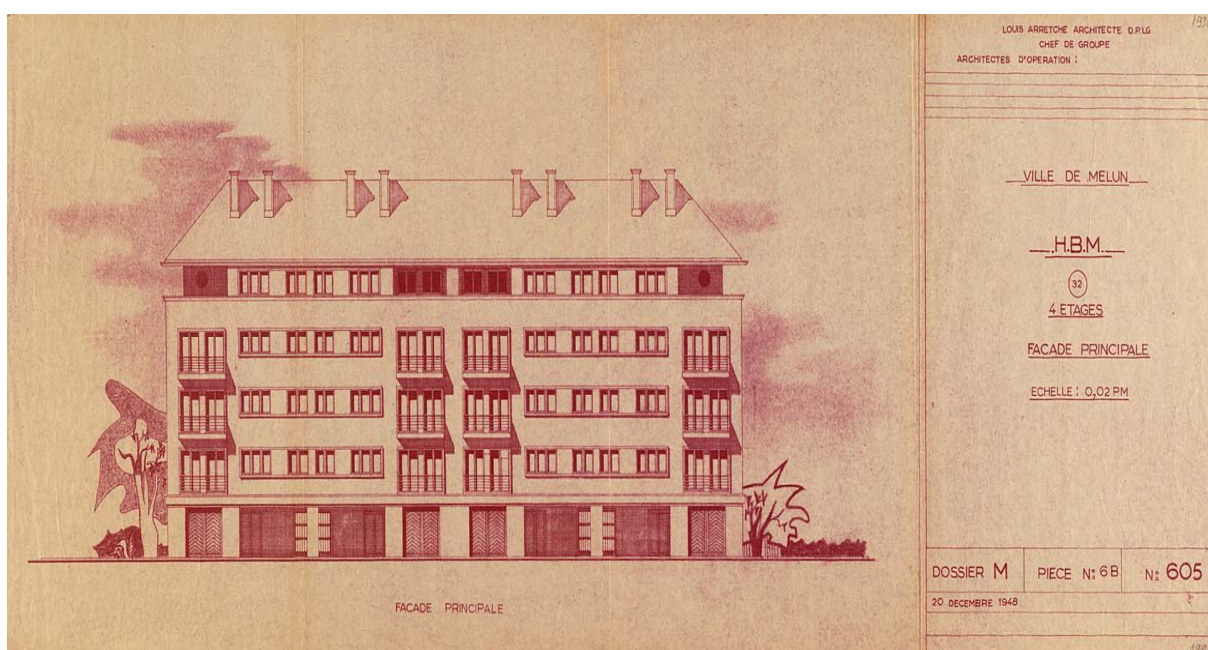
Doc02	Premier projet de Louis Arretche pour le secteur "route de Corbeil" : façade postérieure d'un immeuble HLM de type 4.3, à 4 étages. Tirage d'architecte, 1948, Arretche, Louis (architecte en chef du MRU). Archives municipales de Melun, 1 Fi 1988.	(c) Région Ile-de-France - Inventaire général du patrimoine culturel ; (c) Ville de Melun / Archives municipales de Melun (reproduction) 04770512NUCA
-------	---	---



77 - Melun

grand ensemble "Route de Corbeil"

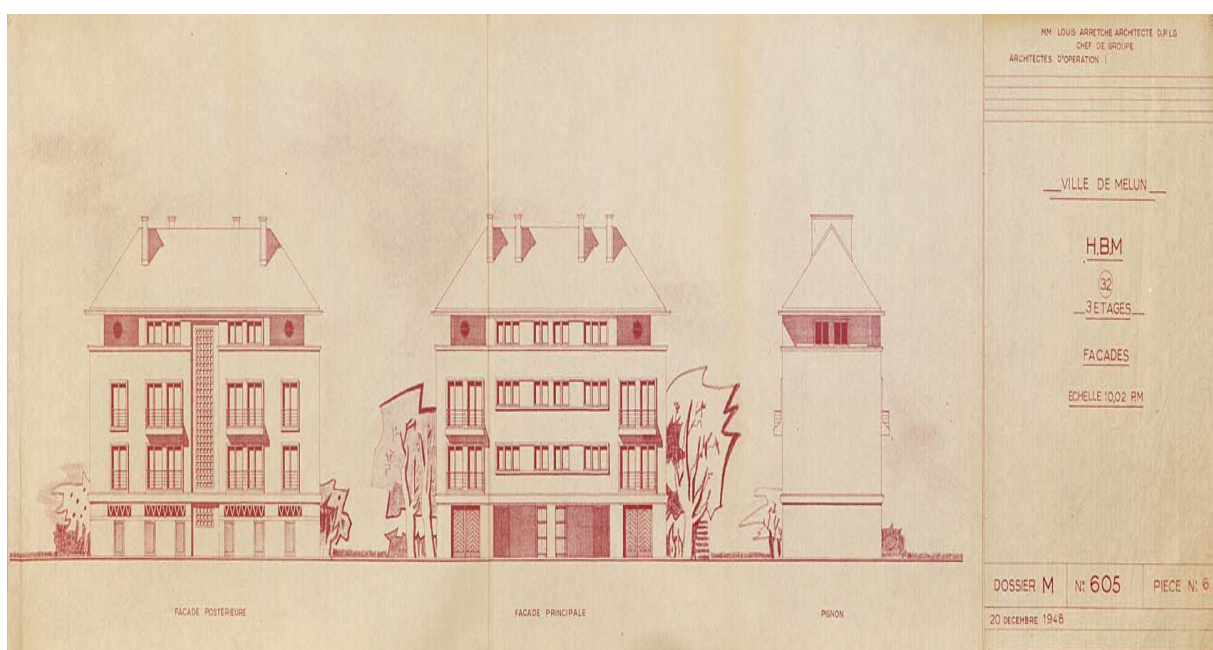
Doc03	Premier projet de Louis Arretche pour le secteur "route de Corbeil" : façade principale d'un immeuble HLM de type 3.2, à 4 étages. Tirage d'architecte, 1948, Arretche, Louis (architecte en chef du MRU). Archives municipales de Melun, 1 Fi 1990.	(c) Région Ile-de-France - Inventaire général du patrimoine culturel ; (c) Ville de Melun / Archives municipales de Melun (reproduction) 04770513NUCA
-------	--	---



77 – Melun

grand ensemble "Route de Corbeil"

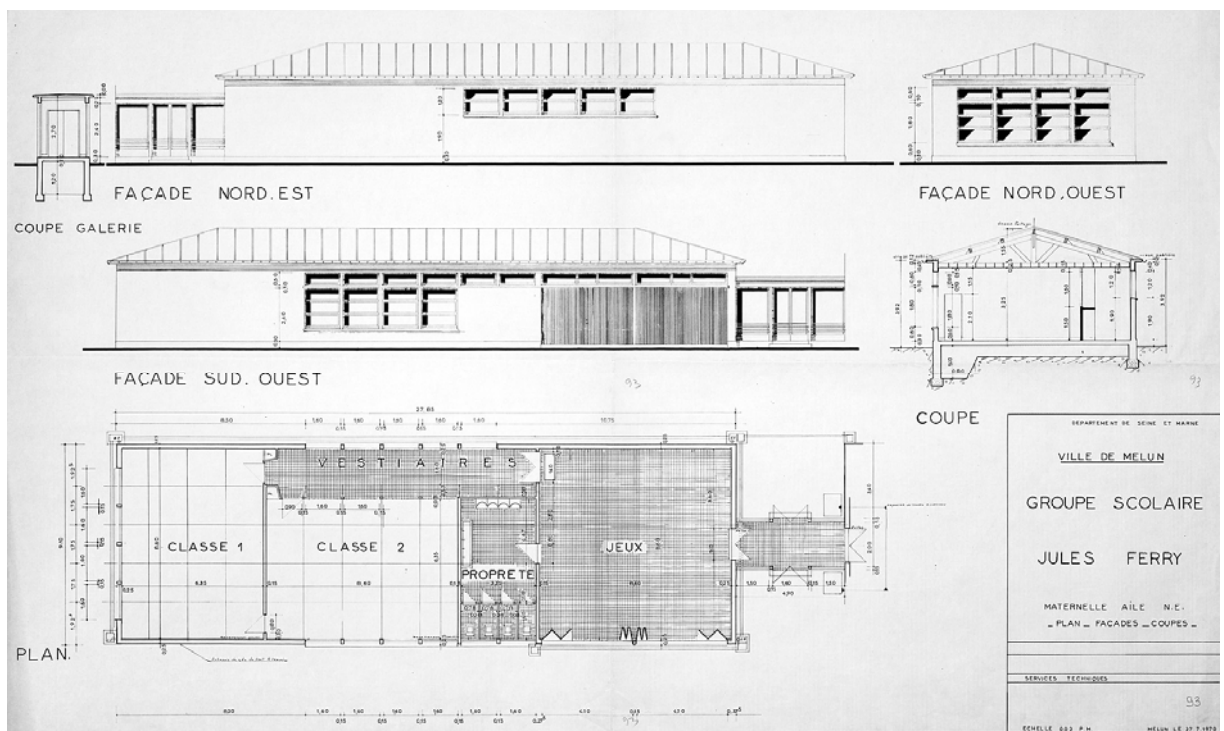
Doc04	Premier projet de Louis Arretche pour le secteur "route de Corbeil" : façades d'un immeuble HLM de type 3.2, à 3 étages. Tirage d'architecte, 1948, Arretche, Louis (architecte en chef du MRU). Archives municipales de Melun, 1 Fi 1992.	(c) Région Ile-de-France - Inventaire général du patrimoine culturel ; (c) Ville de Melun / Archives municipales de Melun (reproduction) 04770514NUCA
-------	--	--



77 - Melun

grand ensemble "Route de Corbeil"

Doc05	Ecole maternelle Jules-Ferry : plan, façades et coupes de l'aile nord-est. Tirage d'architecte, 1970, Cayla (architecte) ; Sautier (architecte). Archives municipales de Melun, 1 Fi 93.	(c) Région Ile-de-France - Inventaire général du patrimoine culturel ; (c) Ville de Melun / Archives municipales de Melun (reproduction) 04770264NUC
-------	--	---

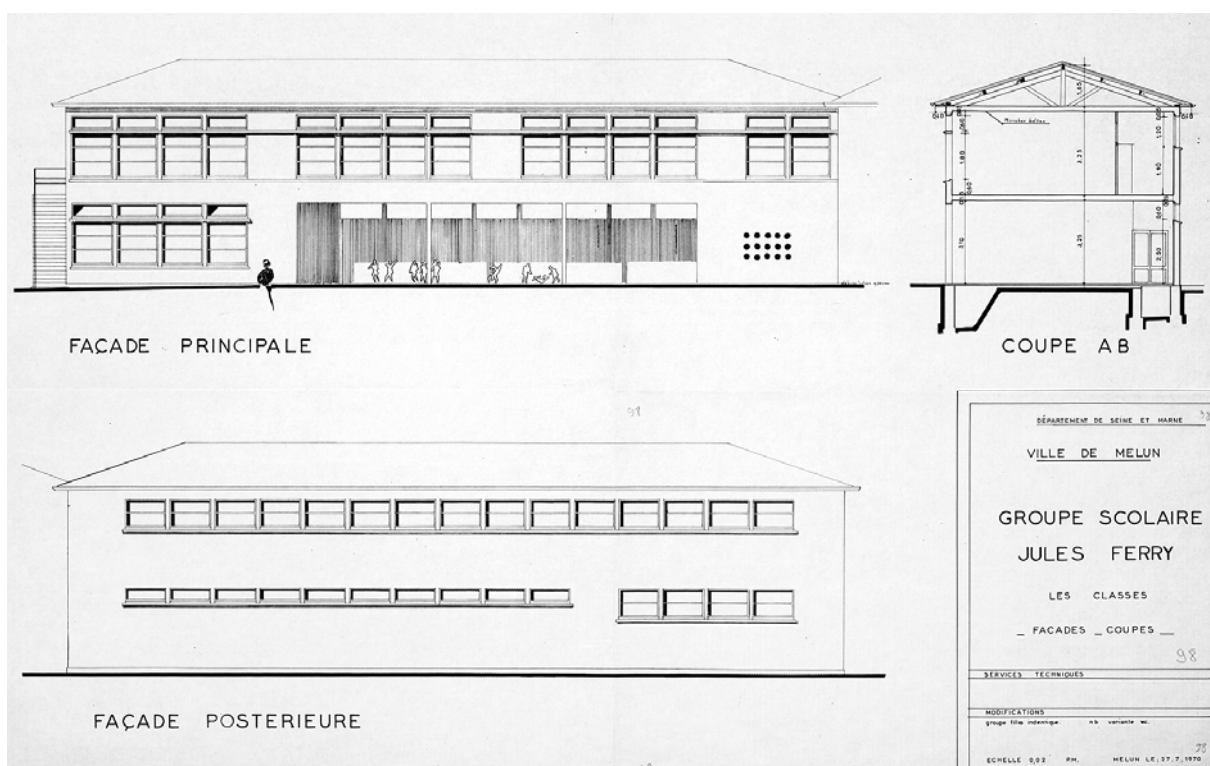


77 - Melun ,Général-Patton (avenue du); Gaston-Tunc (rue); Corbeil (avenue de); Alexandre-Ribot (square); Docteur-Calmette (rue du)

grand ensemble "Route de Corbeil"

cité

Doc06	Groupe scolaire Jules-Ferry : façades et coupes. Tirage d'architecte, 1970., auteur inconnu. Archives municipales de Melun, 1 Fi 98.	(c) Région Ile-de-France - Inventaire général du patrimoine culturel ; (c) Ville de Melun / Archives municipales de Melun (reproduction) 04770265NUC
-------	--	---



77 - Melun

grand ensemble "Route de Corbeil"

Fig01	Vue générale du square Alexandre-Ribot (Louis Arretche arch., 1954), depuis le sud-est.	(c) Région Ile-de-France - Inventaire général du patrimoine culturel / Asseline, Stéphane 03770100X
-------	---	---



77 - Melun

grand ensemble "Route de Corbeil"

Fig02	Grand ensemble "route de Corbeil" : la tour Ribot (1957).	(c) Région Ile-de-France - Inventaire général du patrimoine culturel / Asseline, Stéphane 03770099X
-------	---	---



77 - Melun

grand ensemble "Route de Corbeil"

Fig03	Immeuble avec commerces, square Alexandre-Ribot.	(c) Région Ile-de-France - Inventaire général du patrimoine culturel / Asseline, Stéphane 03770101X
-------	--	---

