

Département : 77
Aire d'étude : Melun
Commune : Melun
Adresse : Paul-Doumer (rue) 12

Référence : IA77000495

Titre courant : **maison**
Dénomination : maison

Cartographie : Lambert1 0623989 ; 1093269

Cadastre : 1985 AS 287

Statut juridique : propriété de la commune

Intérêt : à signaler. Eléments remarquables : sous-sol

Etat de conservation : mauvais état

Dossier inventaire topographique établi en 2003 par Förstel Judith

(c) Région Ile-de-France - Inventaire général du patrimoine culturel

HISTORIQUE

Datation : 14e siècle,15e siècle (?); 1ère moitié 17e siècle (?)

Commentaire : Cet ensemble assez complexe constitue un intéressant vestige, malheureusement menacé, de l'habitat ancien à Melun. La parcelle se situait juste à l'intérieur des fortifications, le rempart de Philippe-Auguste la bordait à l'est. Le corps de logis le plus ancien (logis 1) occupe la partie nord-ouest de la parcelle : il possédait à l'origine un escalier en vis hors-oeuvre et une cave, donnant tous deux sur une cour à l'est du logis, ainsi qu'un jardin à l'arrière (au nord, sur l'actuelle parcelle 214). Le plan de la maison, sa façade au pignon très pentu et la mise en oeuvre de la cave permettent de dater ce logis de l'époque médiévale (14e-15e siècles?). Par la suite, un second corps de logis (logis 2) a été accolé au sud-est du premier, au plus tard dans la première moitié du 17e siècle puisqu'il apparaît dans un texte daté de 1651. Cette source mentionne aussi l'existence d'une cave

"sous le jardin" qui paraît correspondre au second niveau de cave du logis 1 : ce niveau, avec sa voûte en berceau appareillée, peut donc dater de la première moitié du 17^e siècle. Quant au jardin, il fut dissocié de la maison vers 1660 pour être rattaché à l'hôtel particulier voisin (voir dossier "hôtel des Cens", IA77000448). Enfin, un troisième corps de logis a été construit en fond de cour au 19^e siècle. L'évolution de la parcelle témoigne de la densification de l'habitat intra-muros, d'autant plus que cet ensemble se trouve en coeur d'îlot : les trois corps de logis décrits sont précédés, sur la rue Paul-Doumer, par une quatrième maison datant du 18^e siècle (parcelle 288). Une disposition comparable était également attestée sur la parcelle voisine à l'ouest, dont le plan d'ensemble, en 1653, comprenait de même un logis en coeur d'îlot avec jardin derrière, aboutissant aux fortifications.

DESCRIPTION

SITUATION : en ville

MATERIAUX

Gros-oeuvre : calcaire;moellon;enduit

Couverture : tuile plate

STRUCTURE

Vaisseaux et étages : 1 étage carré;étage de comble

Couvrement : voûte d'ogives;voûte en berceau

Couverture : toit à longs pans;pignon découvert

Distribution : escalier hors-oeuvre; escalier demi-hors-oeuvre;escalier en vis

COMMENTAIRE DESCRIPTIF :

La parcelle cadastrale AS 287 est occupée par deux corps de logis anciens édifiés en coeur d'îlot : leur pignon donne sur une cour desservie par un passage couvert, au n°12 de la rue Paul-Doumer (parcelle 288). Ces deux corps de logis, perpendiculaires, sont construits en moellons de calcaire enduits, renforcés par endroits par un moyen appareil de grès (chaînages du gros-oeuvre, encadrements de baies). Tous deux sont desservis par un escalier en vis, hors-oeuvre (logis 1) ou demi-hors-oeuvre (logis 2) à l'origine, et désormais intégré dans un bâti de forte densité. Un troisième corps de logis a été rajouté au nord-est.

Tous ces bâtiments, très dégradés, sont en attente d'une restauration complète. La partie la plus remarquable de cet ensemble est le sous-sol : la parcelle abrite deux niveaux de caves, qui sont, elles, en bon état de conservation. Le premier niveau est une salle à pilier central, voûtée d'ogives, s'étendant sous le logis 1. Le second niveau, accessible depuis l'angle nord-ouest de la cave médiévale, est un chais voûté en berceau avec alvéoles latérales.

TYPOLOGIE : maison de ville

TABLE DES ILLUSTRATIONS

1. Vues actuelles

Fig. 1	Vue générale, depuis le sud : les deux logis anciens en cœur d'îlot.	Phot. Inv. S. Asseline 01770002V
Fig. 2	Mur pignon des corps de logis 1 et 2.	Phot. Inv. S. Asseline 01770001V
Fig. 3	Corps de logis n°2 : porte de l'escalier en vis.	Phot. Inv. S. Asseline 01770003V
Fig. 4	Corps de logis n°1 : détail de l'élévation latérale est.	Phot. Inv. S. Asseline 01770004V
Fig. 5	Angle nord-est de la cour : raccord du logis 1 (aile en retour, à gauche) et du logis 3 (à droite).	Phot. Inv. S. Asseline 01770005V
Fig. 6	Vue intérieure de l'atelier occupant le rez-de-chaussée du logis 3 : mur en pan de bois.	Phot. Inv. S. Asseline 01770015X
Fig. 7	Entrée de la cave, dans l'angle nord-est de la cour.	Phot. Inv. S. Asseline 01770006X
Fig. 8	Vue d'ensemble du premier niveau de cave.	Phot. Inv. S. Asseline 01770007X
Fig. 9	Vue du premier niveau de cave, depuis l'ouest : pilier central et départ de l'escalier conduisant au rez-de-chaussée.	Phot. Inv. S. Asseline 01770009X
Fig. 10	Vue du premier niveau de cave, depuis l'angle sud-est. Dans le fond : départ vers le deuxième niveau de cave (à gauche) et porte donnant sur une petite annexe (à droite).	Phot. Inv. S. Asseline 01770008X
Fig. 11	Deuxième niveau de cave : vue depuis l'entrée.	Phot. Inv. S. Asseline 01770013X
Fig. 12	Deuxième niveau de cave : vue depuis le fond.	Phot. Inv. S. Asseline 01770012X
Fig. 13	Deuxième niveau de cave : les niches latérales.	Phot. Inv. S. Asseline 01770010X
Fig. 14	Deuxième niveau de cave : les niches latérales, vues de côté.	Phot. Inv. S. Asseline 01770011X

Fig. 15 Deuxième niveau de cave : puits d'aération au fond du couloir. Phot. Inv. S. Asseline
01770014X

Pl. Plan masse, extrait du cadastre numérisé,
Section AS, parcelle 287
échelle 1/500e
Alexandre Gourdel, 2004

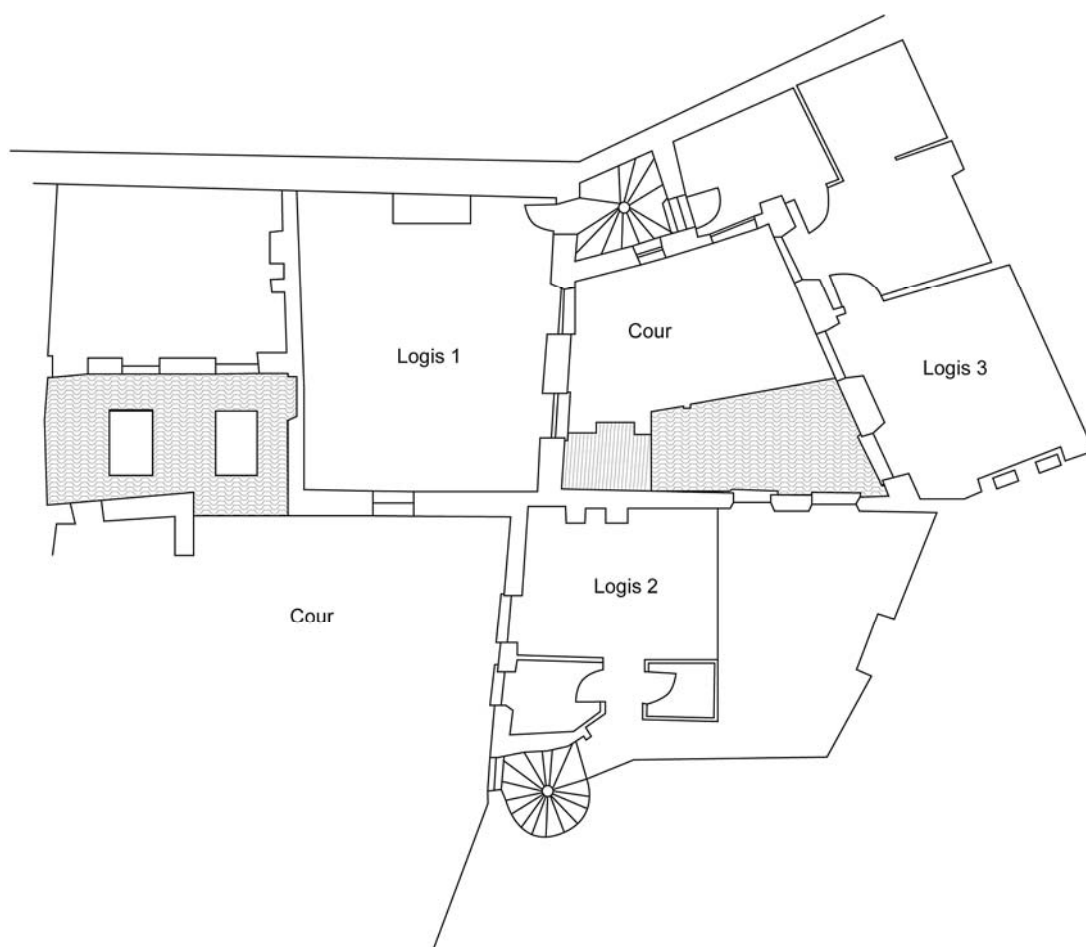


77 - Melun, Paul-Doumer (rue) 12

maison

PI02	Plan des bâtiments (état en 2001), d'après le relevé dressé par M. Insinski (Services techniques de la Ville de Melun).	(c) Région Ile-de-France - Inventaire général du patrimoine culturel ; (c) Ville de Melun / Betored, Diane (dessinateur) 07770176NUD
------	---	--

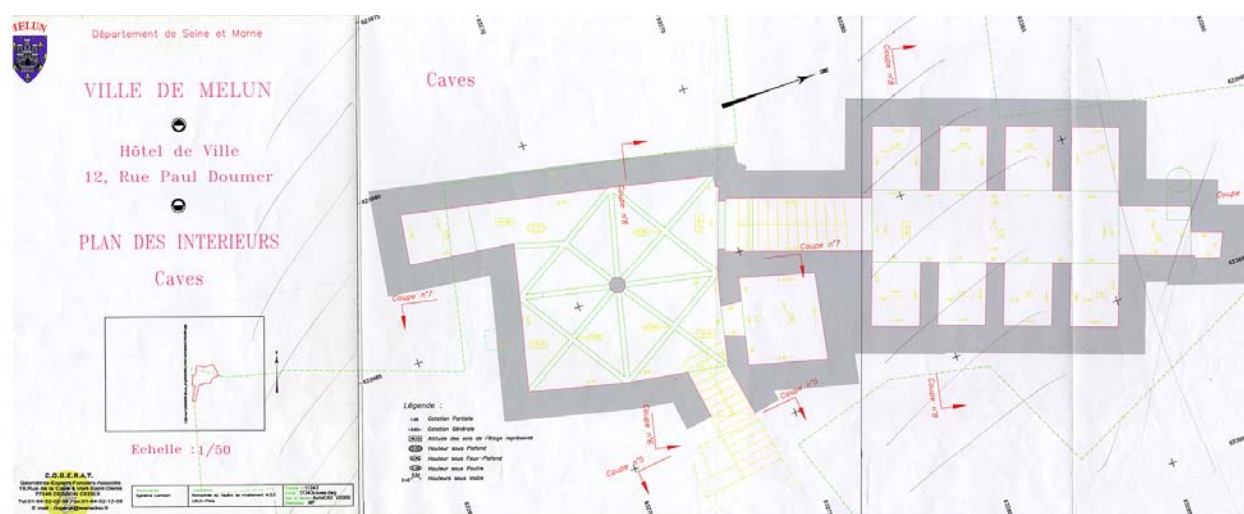
Plan des bâtiments (état en 2001), par M. Insinski (services techniques de la ville de melun).



77 - Melun, Paul-Doumer (rue) 12

maison

PI03	Plan des caves. relevé, C.O.G.E.R.A.T. (dessinateur).	(c) Région Ile-de-France - Inventaire général du patrimoine culturel ; (c) Ville de Melun / C.O.G.E.R.A.T. (reproduction) 07770177NUCA
------	--	--



77 – Melun, Paul-Doumer (rue) 12

maison

Fig01	Vue générale, depuis le sud : les deux logis anciens en coeur d'îlot.	(c) Région Ile-de-France - Inventaire général du patrimoine culturel / Asseline, Stéphane 01770002V
-------	---	---



77 - Melun ,Paul-Doumer (rue) 12

maison

Fig02	Mur pignon des corps de logis 1 et 2.	(c) Région Ile-de-France - Inventaire général du patrimoine culturel / Asseline, Stéphane 01770001V
-------	---------------------------------------	---



77 - Melun ,Paul-Doumer (rue) 12

maison

Fig03	Corps de logis n°2 : porte de l'escalier en vis.	(c) Région Ile-de-France - Inventaire général du patrimoine culturel / Asseline, Stéphane 01770003V
-------	--	---



77 - Melun ,Paul-Doumer (rue) 12

maison

Fig04	Corps de logis n°1 : détail de l'élévation latérale est.	(c) Région Ile-de-France - Inventaire général du patrimoine culturel / Asseline, Stéphane 01770004V
-------	--	---



77 - Melun ,Paul-Doumer (rue) 12

maison

Fig05	Angle nord-est de la cour : raccord du logis 1 (aile en retour, à gauche) et du logis 3 (à droite).	(c) Région Ile-de-France - Inventaire général du patrimoine culturel / Asseline, Stéphane 01770005V
-------	---	---



77 - Melun ,Paul-Doumer (rue) 12

maison

Fig06	Vue intérieure de l'atelier occupant le rez-de-chaussée du logis 3 : mur en pan de bois.	(c) Région Ile-de-France - Inventaire général du patrimoine culturel / Asseline, Stéphane 01770015X
-------	--	---



77 - Melun ,Paul-Doumer (rue) 12

maison

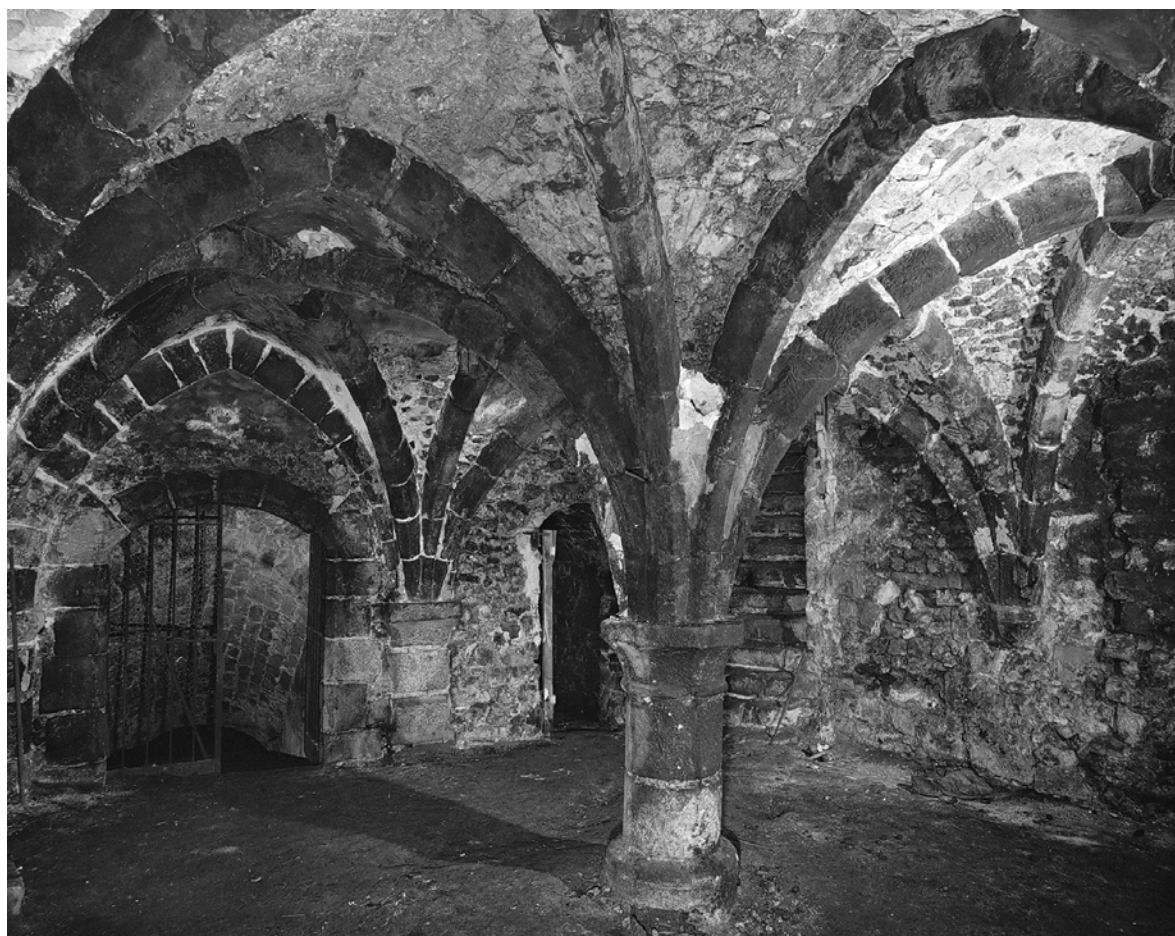
Fig07	Entrée de la cave, dans l'angle nord-est de la cour.	(c) Région Ile-de-France - Inventaire général du patrimoine culturel / Asseline, Stéphane 01770006X
-------	--	---



77 - Melun ,Paul-Doumer (rue) 12

maison

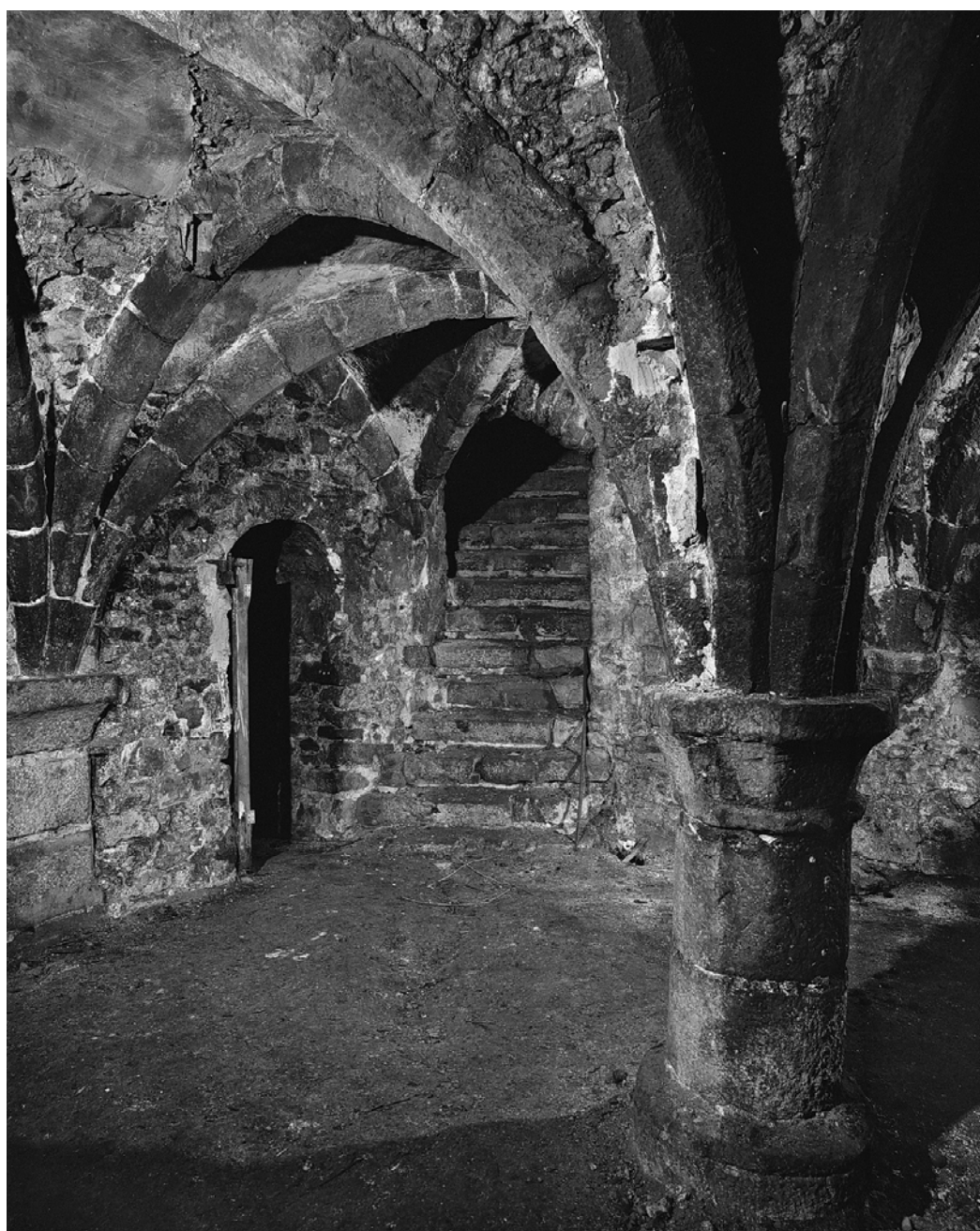
Fig08	Vue d'ensemble du premier niveau de cave.	(c) Région Ile-de-France - Inventaire général du patrimoine culturel / Asseline, Stéphane 01770007X
-------	---	---



77 - Melun ,Paul-Doumer (rue) 12

maison

Fig09	Vue du premier niveau de cave, depuis l'ouest : pilier central et départ de l'escalier conduisant au rez-de-chaussée.	(c) Région Ile-de-France - Inventaire général du patrimoine culturel / Asseline, Stéphane 01770009X
-------	---	---



77 - Melun ,Paul-Doumer (rue) 12

maison

Fig10	Vue du premier niveau de cave, depuis l'angle sud-est. Dans le fond : départ vers le deuxième niveau de cave (à gauche) et porte donnant sur une petite annexe (à droite).	(c) Région Ile-de-France - Inventaire général du patrimoine culturel / Asseline, Stéphane 01770008X
-------	--	---



77 - Melun ,Paul-Doumer (rue) 12

maison

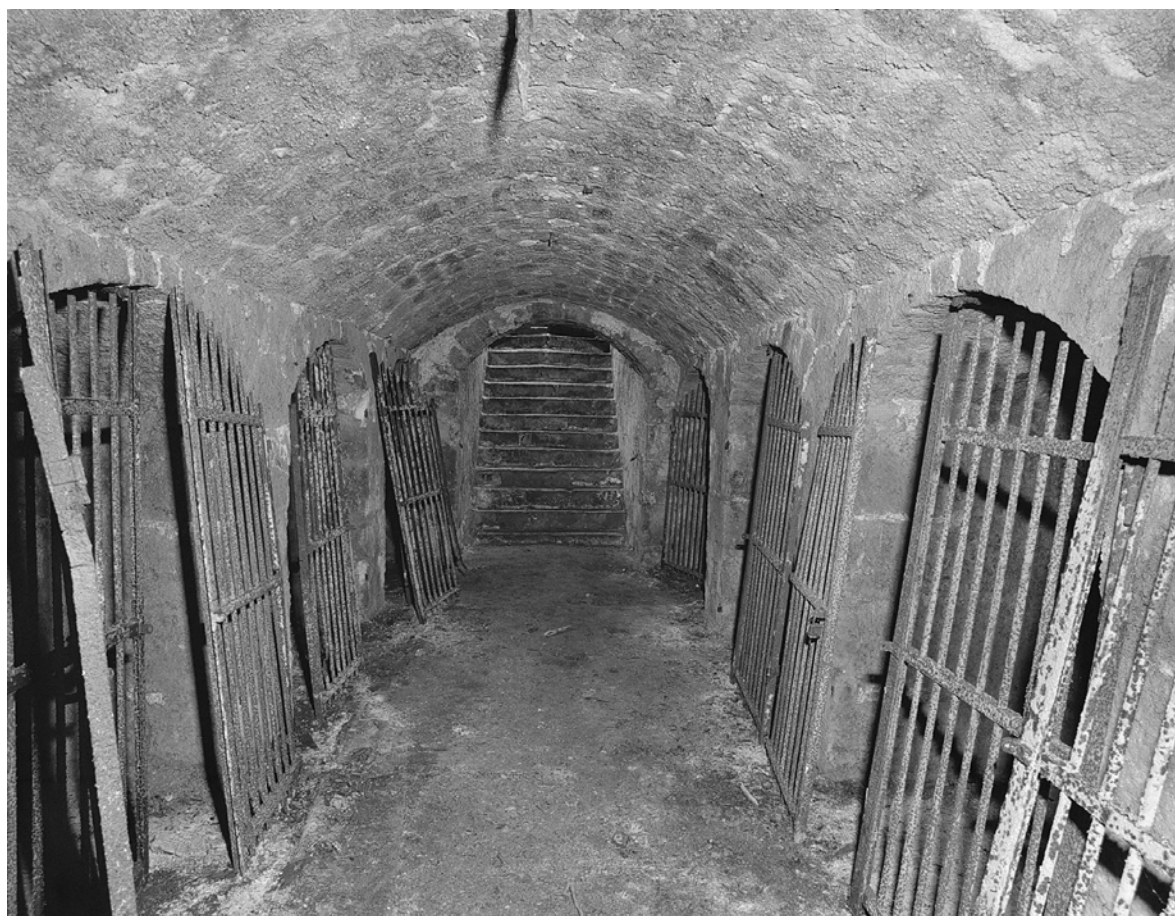
Fig11	Deuxième niveau de cave : vue depuis l'entrée.	(c) Région Ile-de-France - Inventaire général du patrimoine culturel / Asseline, Stéphane 01770013X
-------	--	---



77 - Melun ,Paul-Doumer (rue) 12

maison

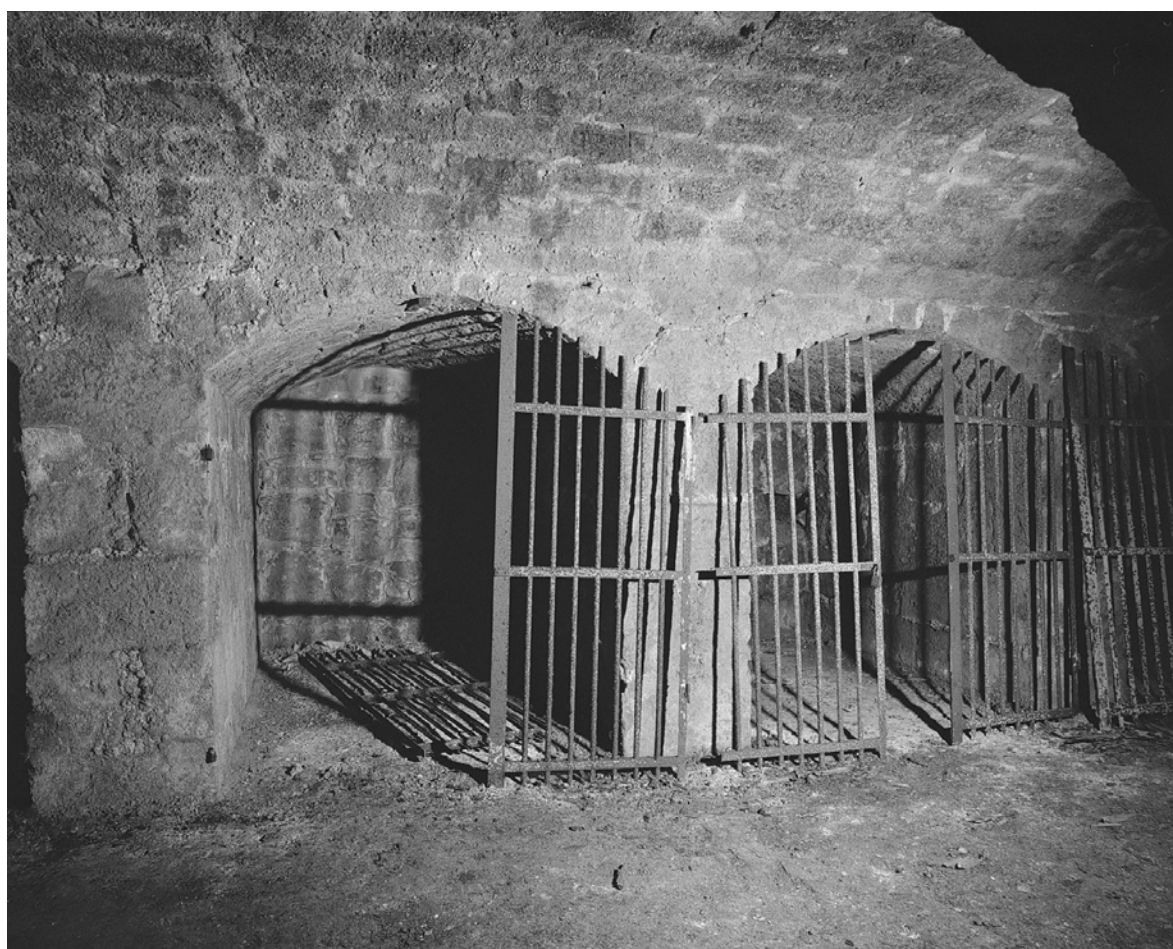
Fig12	Deuxième niveau de cave : vue depuis le fond.	(c) Région Ile-de-France - Inventaire général du patrimoine culturel / Asseline, Stéphane 01770012X
-------	---	---



77 - Melun ,Paul-Doumer (rue) 12

maison

Fig13	Deuxième niveau de cave : les niches latérales.	(c) Région Ile-de-France - Inventaire général du patrimoine culturel / Asseline, Stéphane 01770010X
-------	---	---



77 - Melun ,Paul-Doumer (rue) 12

maison

Fig14	Deuxième niveau de cave : les niches latérales, vues de côté.	(c) Région Ile-de-France - Inventaire général du patrimoine culturel / Asseline, Stéphane 01770011X
-------	---	---



77 - Melun ,Paul-Doumer (rue) 12

maison

Fig15	Deuxième niveau de cave : puits d'aération au fond du couloir.	(c) Région Ile-de-France - Inventaire général du patrimoine culturel / Asseline, Stéphane 01770014X
-------	--	---

