

Département : 77

Référence : IA77000479

Aire d'étude : Melun

Commune : Melun

Titre courant : **entrepôt public, dit magasins généraux, et bureau central de l'octroi**

Dénomination : entrepôt public ; octroi

Appellation(s) : dit magasins généraux

Cartographie : Lambert1 0623491;1093031

Cadastre : 1985 AV 4-6

Etat de conservation : détruit

Dossier inventaire topographique établi en 2003 par Förstel Judith

(c) Région Ile-de-France - Inventaire général du patrimoine culturel

HISTORIQUE

Datation : 3e quart 19e siècle, 1859, datation par source.

Auteur(s) : Buval (architecte), attribution par source.

Commentaire : La Ville de Melun ayant décidé la construction d'un entrepôt public dans la partie occidentale de l'île Saint-Etienne, plusieurs projets sont proposés, notamment par Oppermann et Joret (1857-1858, non réalisés). L'entrepôt est finalement exécuté en 1859 sur les plans de l'architecte de la ville, Buval, pour près de 80 000 francs. La "Revue générale de l'architecture et des travaux publics" de César Daly lui consacre un article en 1865. Les bâtiments, prévus pour le service de la boulangerie urbaine, sont finalement loués : les deux niveaux supérieurs servent de dépôts de colzas et de grains, et les caves sont louées par la ville à des négociants de Bourgogne et du pays. Les pavillons abritent les habitations et les bureaux des employés de l'octroi central.

DESCRIPTION

SITUATION : en ville

MATERIAUX

Gros-oeuvre : meulière ; pan de bois

Couverture : ardoise

STRUCTURE

Vaisseaux et étages : étage de soubassement ; étage de comble

Élévation : élévation ordonnancée

Couverture : lanterneau ; toit à longs pans

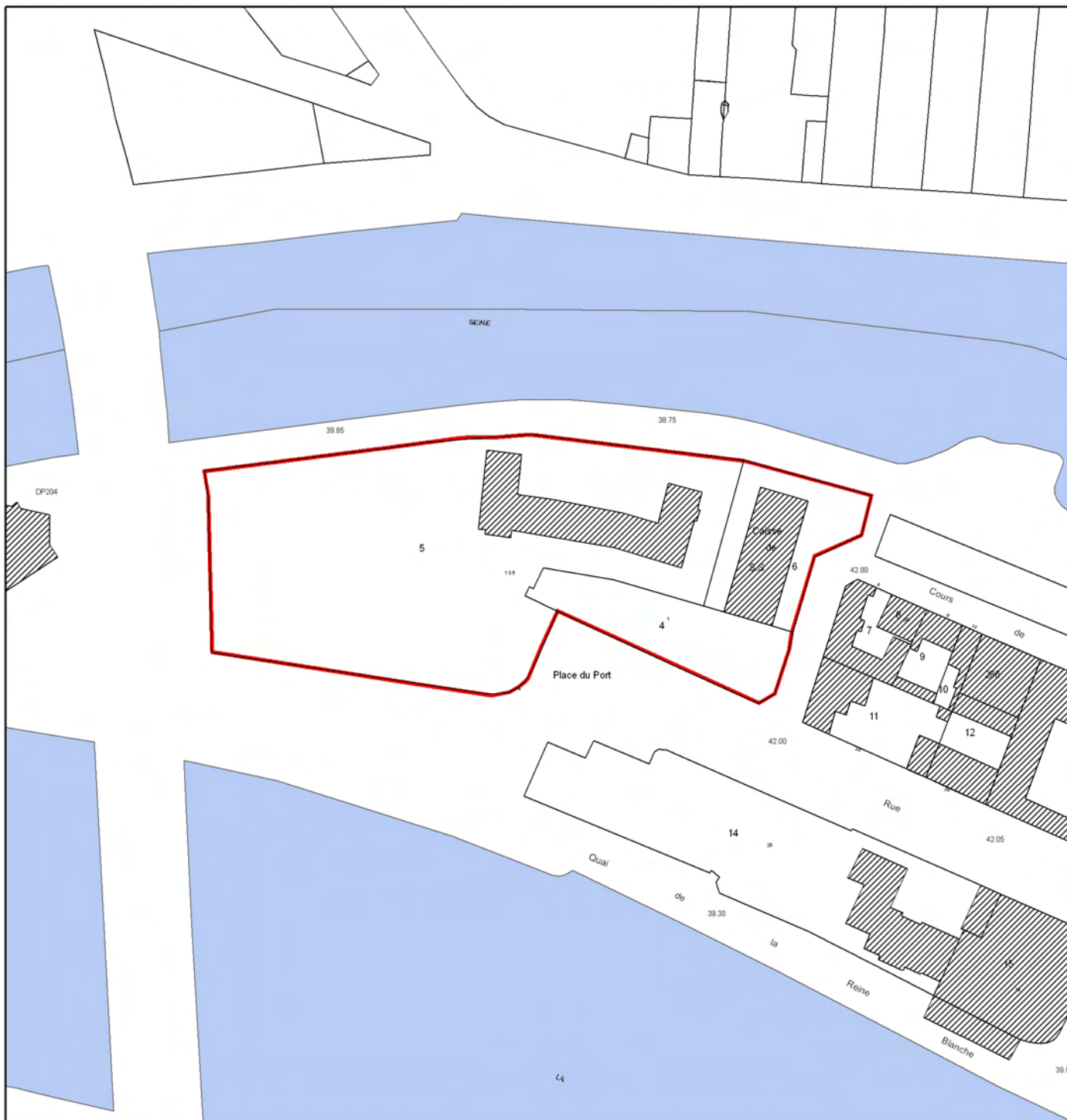
COMMENTAIRE DESCRIPTIF :

L'entrepôt se compose d'un grand bâtiment de 57 mètres de longueur sur 14 mètres de large. Il comporte 3 niveaux : un étage de soubassement, un rez-de-chaussée surélevé et un étage de comble. Le soubassement est en meulière, avec des chaînes en grès. Il abrite 17 travées de caves couvertes de voûtes en berceau, en briques creuses, supportées par des piliers en fonte. Le sol a été creusé du côté nord, pour ménager une pente donnant accès à ces caves. Le rez-de-chaussée est carrelé en carreaux hexagonaux du pays. Le premier étage, destiné au stockage des grains, a un sol en plâtre sur bardeaux de terre cuite d'une fabrication particulière au pays. La charpente est en chêne et sapin, la couverture en ardoises des Ardennes. Une petite surélévation se situe au centre de la toiture pour le service de la chambre à farine. Les cages d'escalier sont situées aux extrémités du bâtiment. Au sud de l'entrepôt s'élèvent deux pavillons de 6,50 mètres sur 6 mètres, également en meulière, couverts en zinc. Ils sont occupés par des bureaux et des logements.

77 - Melun

Magasins généraux

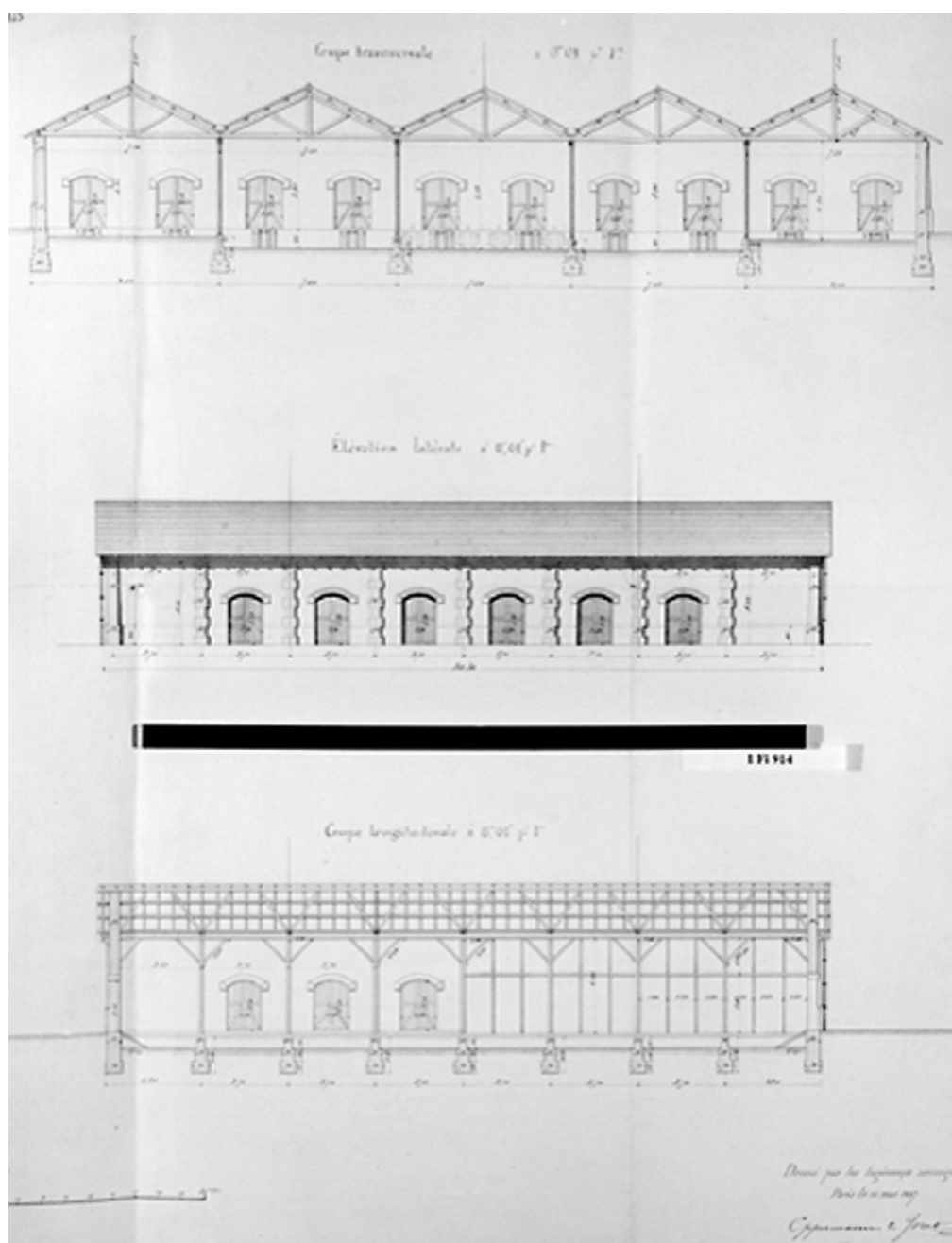
Pl. Plan masse, extrait du cadastre numérisé, 1985
Section AV, parcelles 4-6
Echelle : 1/1500e
Diane Bétored, 2007



77 - Melun

entrepôt public, dit magasins généraux et bureau central de l'octroi

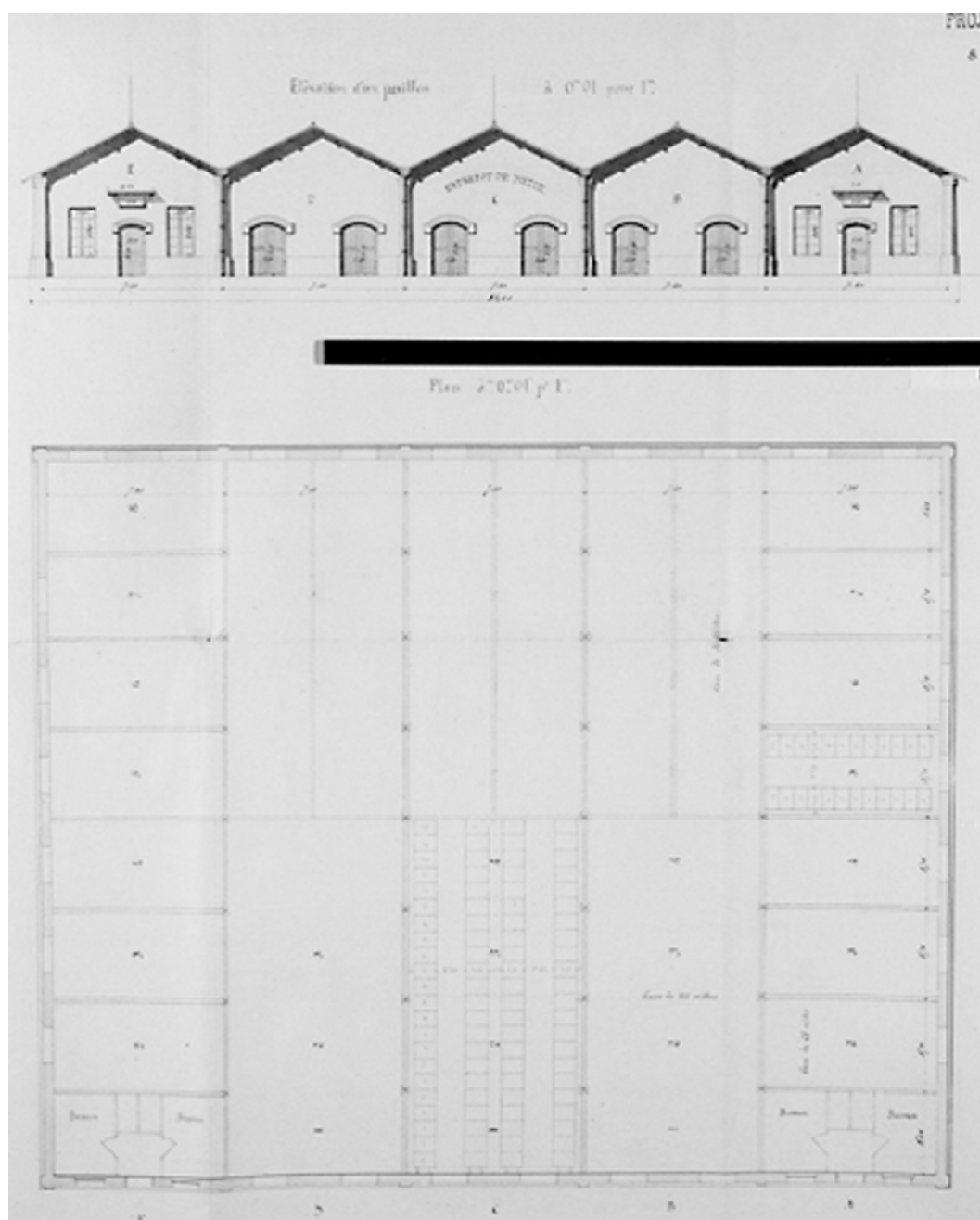
Doc01	Entrepôt de Melun. Projet Oppermann et Joret (non réalisé) : élévation latérale et coupes. Papier, 1857 (28 mai), Oppermann (architecte), Joret (architecte). Archives municipales de Melun, 1 Fi 914 (partie droite du document)..	(c) Région Ile-de-France - Inventaire général du patrimoine culturel ; (c) Ville de Melun / Asseline, Stéphane (reproduction) 02770185X
-------	---	---



77 - Melun

entrepôt public, dit magasins généraux et bureau central de l'octroi

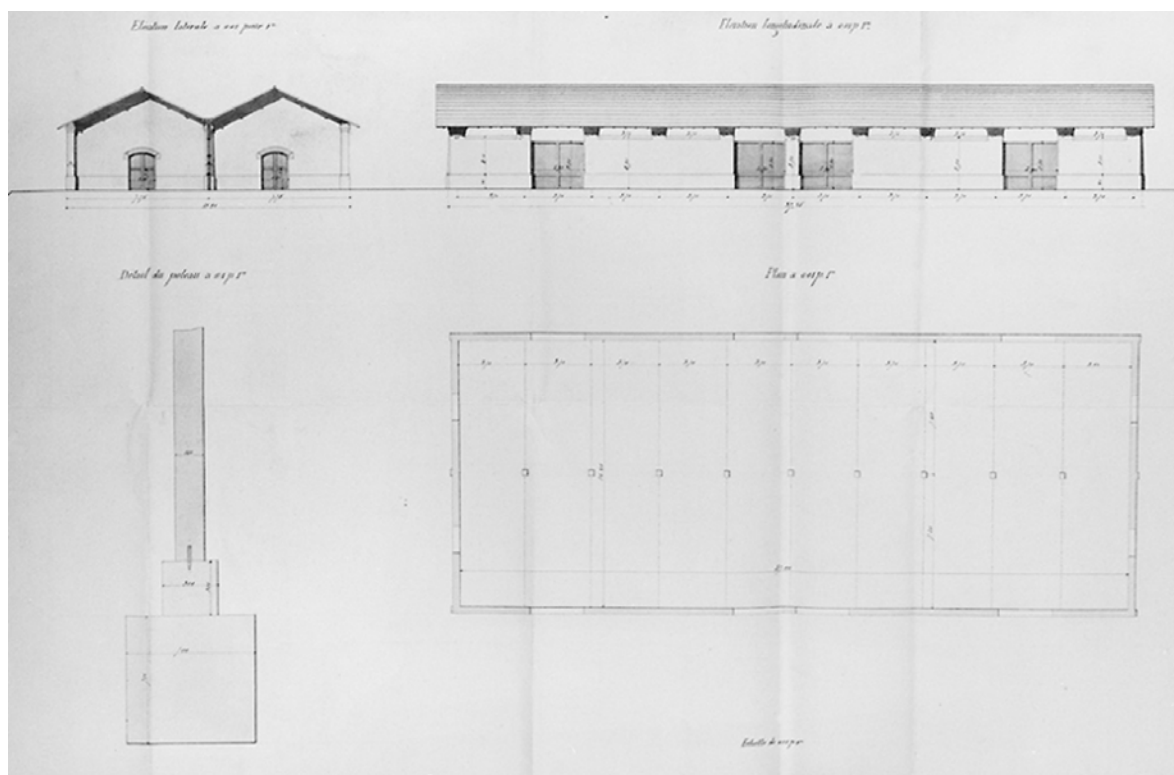
Doc02	Entrepôt de Melun. Projet Oppermann et Joret (non réalisé) : élévation et plan. Papier, 1857 (28 mai), Oppermann (architecte), Joret (architecte). Archives municipales de Melun, 1 Fi 914 (partie gauche du document).	(c) Région Ile-de-France - Inventaire général du patrimoine culturel ; (c) Ville de Melun / Asseline, Stéphane (reproduction) 02770187X
-------	---	--



77 - Melun

entrepôt public, dit magasins généraux et bureau central de l'octroi

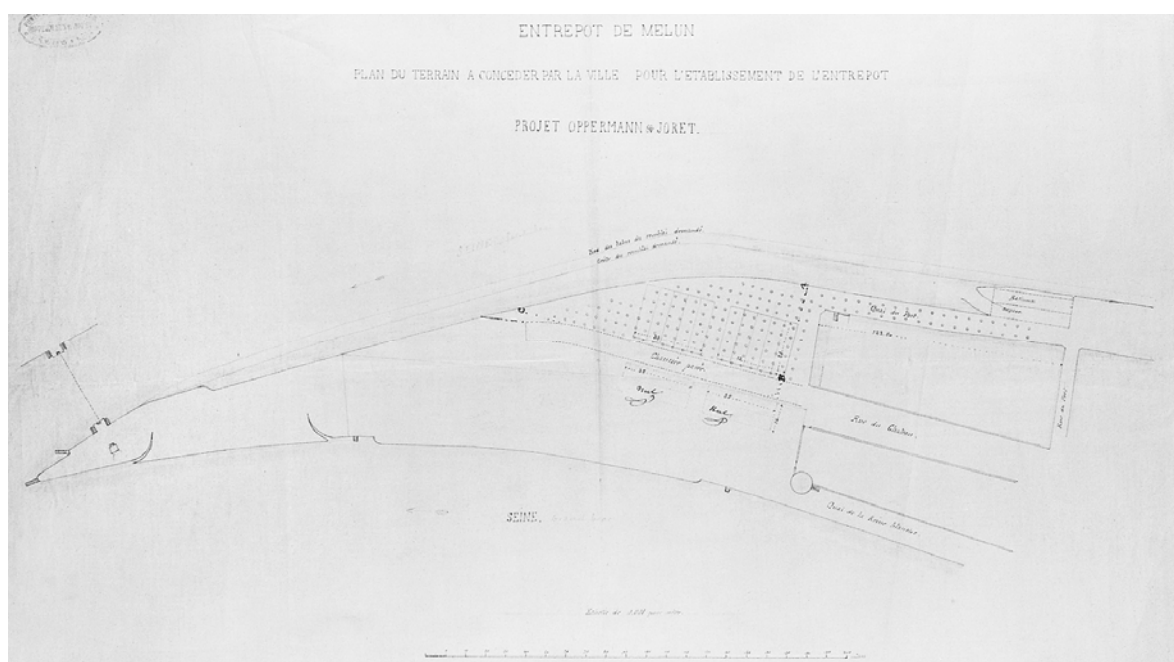
Doc03	Entrepôt de Melun. Projet Oppermann et Joret (non réalisé) : élévations, plan et détail. Papier, 1857 (28 mai), Oppermann (architecte), Joret (architecte). Archives municipales de Melun, 1 Fi 913.	(c) Région Ile-de-France - Inventaire général du patrimoine culturel ; (c) Ville de Melun / Asseline, Stéphane (reproduction) 02770186X
-------	--	--



77 - Melun

entrepôt public, dit magasins généraux et bureau central de l'octroi

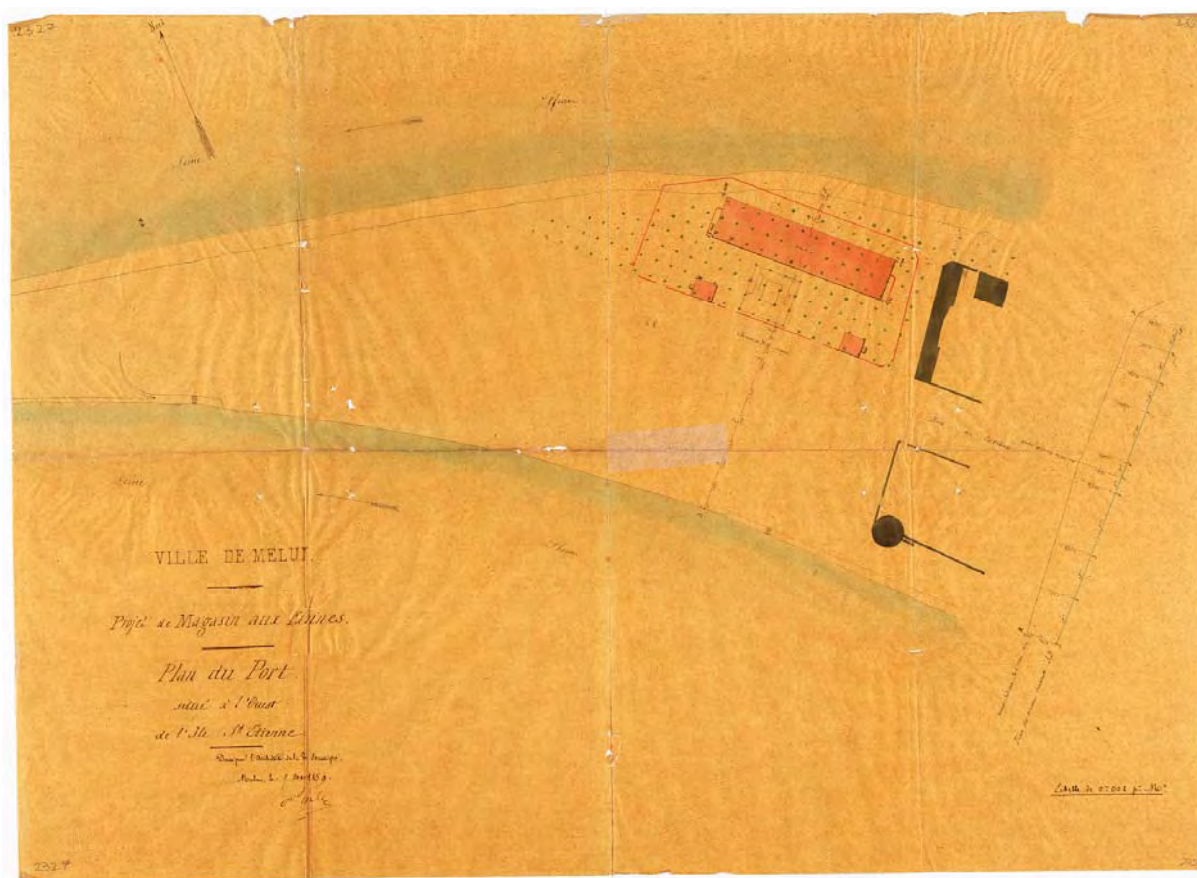
Doc04	"Entrepôt de Melun. Plan du terrain à concéder par la ville pour l'établissement de l'entrepôt. Projet Oppermann et Joret" (non réalisé). 13 juillet 1858, auteur inconnu. Archives municipales de Melun, 1 Fi 676.	(c) Région Ile-de-France - Inventaire général du patrimoine culturel ; (c) Ville de Melun / Asseline, Stéphane (reproduction) 02770118X
-------	---	--



77 - Melun

entrepôt public, dit magasins généraux et bureau central de l'octroi

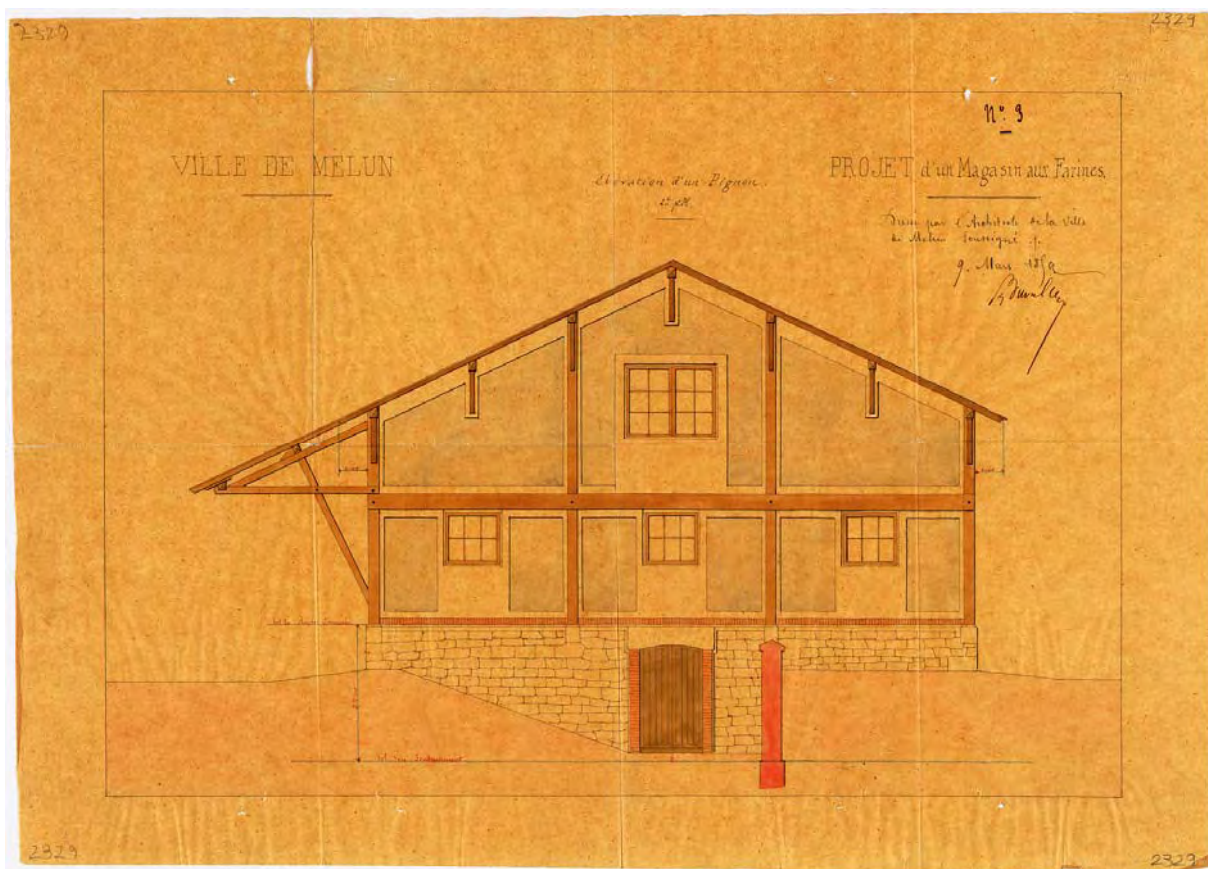
Doc05	Projet de magasins aux farines : plan du port situé à l'ouest de l'île Saint-Etienne. Calque aquarellé, 1859, Buval (architecte). Archives municipales de Melun, 1 Fi 2327.	(c) Région Ile-de-France - Inventaire général du patrimoine culturel ; (c) Ville de Melun / Archives municipales de Melun (reproduction) 04770545NUCA
-------	---	--



77 - Melun

entrepôt public, dit magasins généraux et bureau central de l'octroi

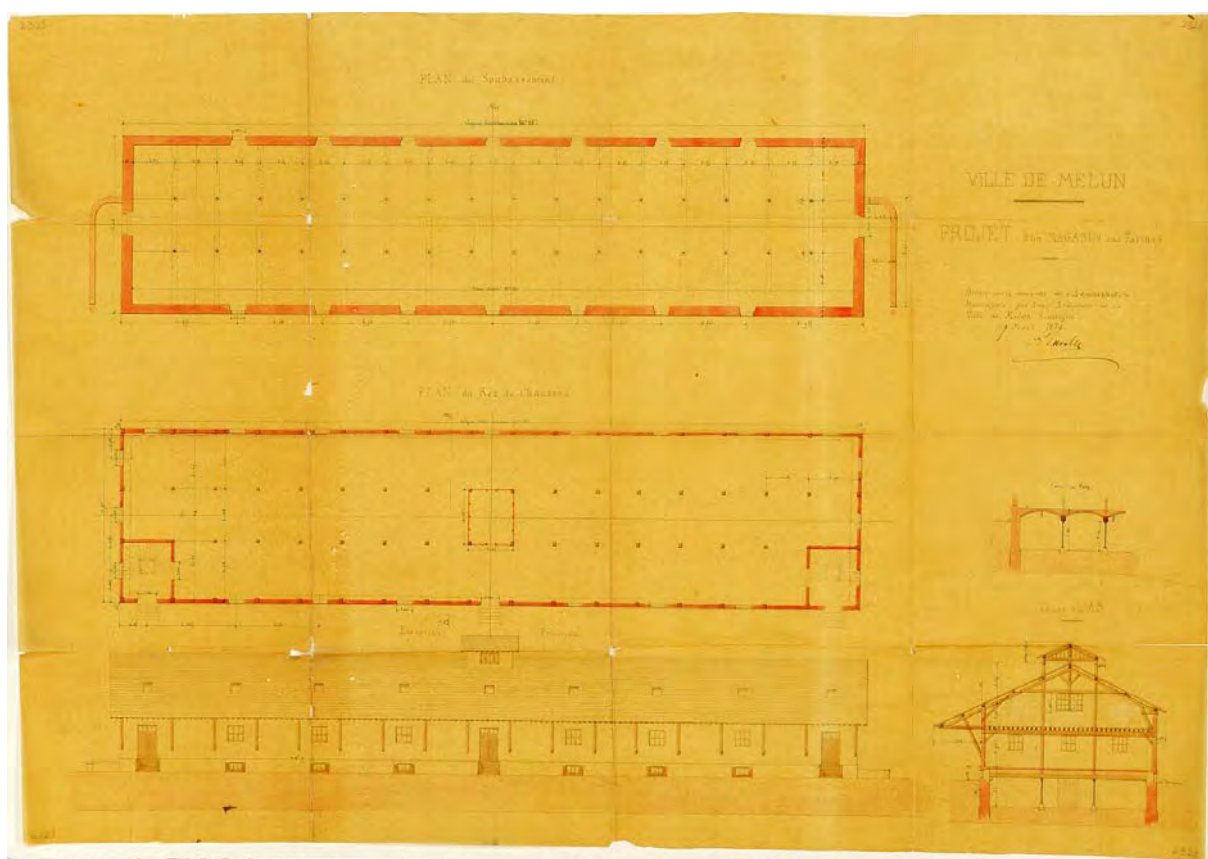
Doc06	Projet de magasins aux farines : élévation d'un pignon. Calque aquarellé, 1859, Buval (architecte). Archives municipales de Melun, 1 Fi 2329.	(c) Région Ile-de-France - Inventaire général du patrimoine culturel ; (c) Ville de Melun / Archives municipales de Melun (reproduction) 04770547NUCA
-------	---	--



77 - Melun

entrepôt public, dit magasins généraux et bureau central de l'octroi

Doc07	Projet de magasins aux farines : plans, élévation et coupe. Calque aquarellé, 1859, Buval (architecte). Archives municipales de Melun, 1 Fi 2328.	(c) Région Ile-de-France - Inventaire général du patrimoine culturel ; (c) Ville de Melun / Archives municipales de Melun (reproduction) 04770546NUCA
-------	---	--



77 - Melun

entrepôt public, dit magasins généraux et bureau central de l'octroi

Doc08	Elévations, coupe et détails. Papier, 1865, Buval (architecte). Planche publiée dans la "Revue générale de l'architecture et des travaux publics", tome 23, 1865.. Archives municipales de Melun, 1 Fi 2181.	(c) Région Ile-de-France - Inventaire général du patrimoine culturel ; (c) Ville de Melun / Archives municipales de Melun (reproduction) 04770530NUC
-------	---	---

