

Département : 77

Référence : IA77000467

Aire d'étude : Melun

Commune : Melun

Titre courant : **pont Saint-Liesne**

Dénomination : pont

Appellation(s) : Saint-Liesne

---

Cartographie : Lambert1 0624158 ; 1093250

Cadastre : 1985 AR non cadastré

Statut juridique : propriété publique

Dossier inventaire topographique établi en 2002 par Förstel Judith

(c) Région Ile-de-France - Inventaire général du patrimoine culturel

---

## **HISTORIQUE**

Datation : 2e quart 19e siècle, 1841, datation par travaux historiques.

Commentaire : Le pont actuel a été inauguré par le duc d'Aumale en 1841. Il a remplacé un pont à trois arches, connu par un dessin de 1830.

## **DESCRIPTION**

SITUATION : en ville, sur Almont (I')

## **MATERIAUX**

Gros-oeuvre : calcaire ; meulière ; moellon ; pierre de taille

## **COMMENTAIRE DESCRIPTIF :**

Le pont Saint-Liesne permet à la route de Paris à Lyon (par Melun et la Bourgogne) de franchir l'Almont, petit affluent de la Seine. Il relie ainsi le centre de Melun à son faubourg oriental, le faubourg Saint-Liesne. Le pont est constitué d'une seule arche, en arc surbaissé. Il est construit en pierre de taille (arche et parapet) et en moellons (écoinçons).

## **DOCUMENTATION**

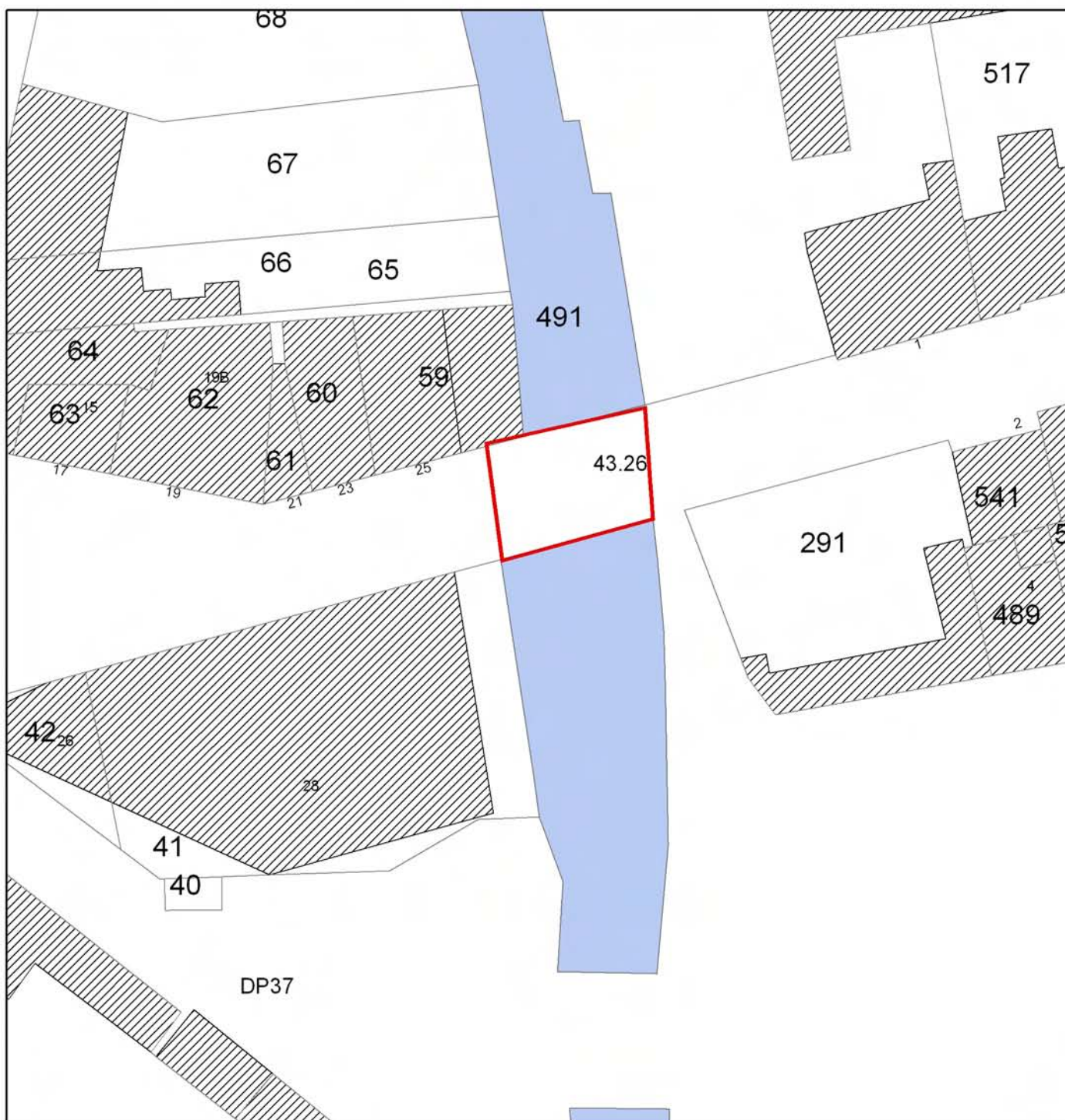
### **Documents d'archives**

#### A.D. Seine-et-Marne :

- 1 S 53 : pont Saint-Liesne à Melun (route nationale n°5). 1813-1846.

77 - Melun  
pont Saint-Liesne

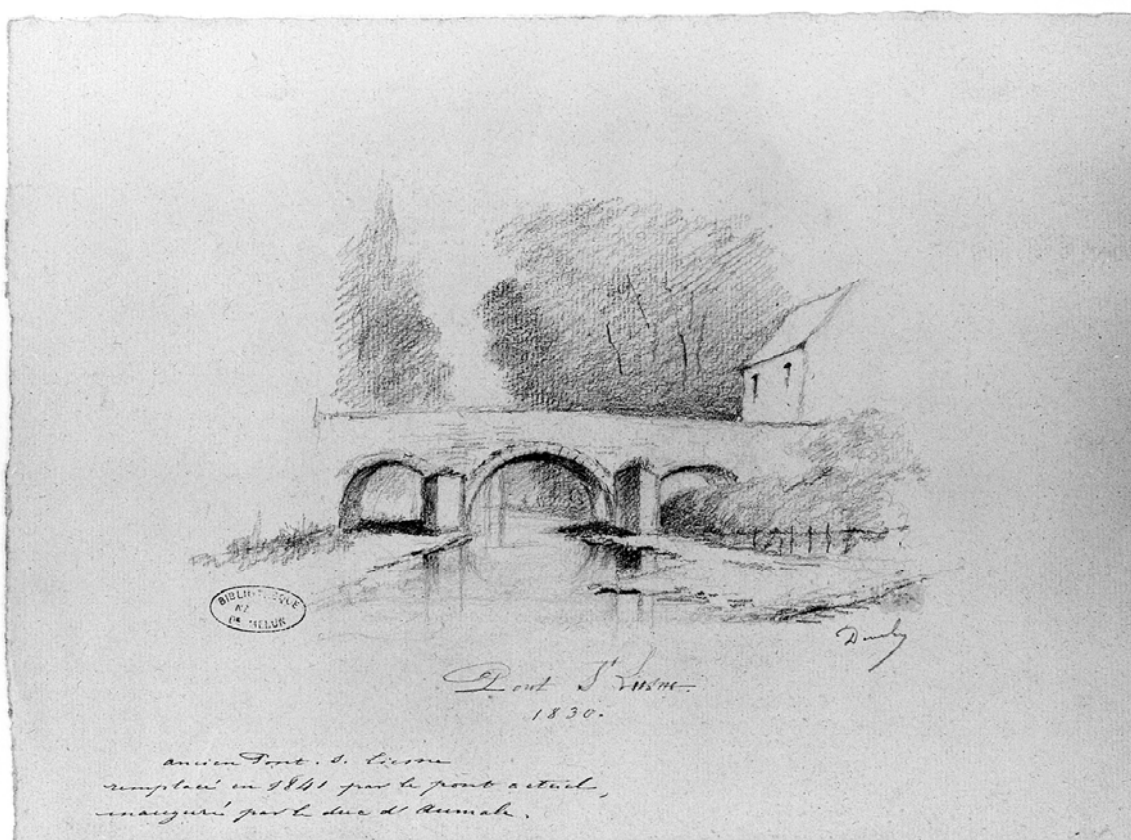
Pl. I Plan masse extrait du cadastre numérisé, 1985  
Section AR  
Echelle : 1/500  
Diane Bétored, 2008



## 77 - Melun

pont Saint-Liesne

Doc01	Dessin du pont Saint-Liesne en 1830. Avec annotation de G. Leroy : "ancien pont S. Liesne remplacé en 1841 par le pont actuel inauguré par le duc d'Aumale". Crayon noir et mine de plomb sur papier, Decourbe, François-Julien. Musée municipal de Melun, inv. 970.7.229.	(c) Région Ile-de-France - Inventaire général du patrimoine culturel ; (c) Ville de Melun / Asseline, Stéphane (reproduction) 02770944X
-------	---	---



## 77 - Melun

pont Saint-Liesne

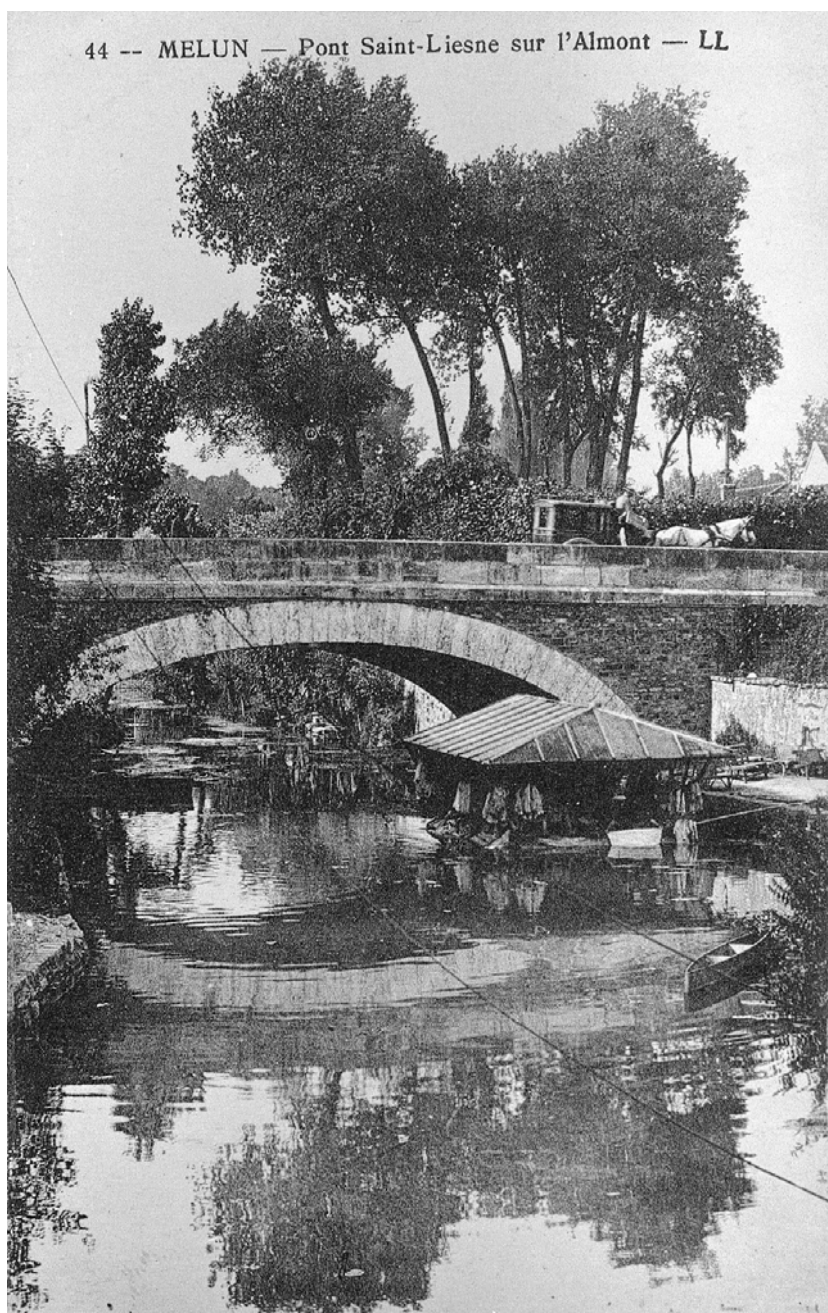
Doc02	"Pont Saint-Liesne ou pont d'Aumale, inauguré par le duc d'Aumale à son retour d'Afrique en 1841". Dessin, 19e siècle, Decourbe, François-Julien (peintre). Musée municipal de Melun, Inv. 970.7.213.	(c) Région Ile-de-France - Inventaire général du patrimoine culturel ; (c) Ville de Melun / Asseline, Stéphane (reproduction) 04770116X
-------	---	--



## 77 - Melun

pont Saint-Liesne

Doc03	Le pont Saint-Liesne, vers le début du 20e siècle. Carte postale, auteur inconnu. Musée municipal de Melun, inv. 983.2.170.	(c) Région Ile-de-France - Inventaire général du patrimoine culturel ; (c) Ville de Melun / Asseline, Stéphane (reproduction) 01770171X
-------	---	--



## 77 - Melun

pont Saint-Liesne

Fig01	Pont sur l'Almont, dit pont Saint-Liesne : vue générale, depuis l'aval.	(c) Région Ile-de-France - Inventaire général du patrimoine culturel / Asseline, Stéphane 03770237XA 03770238XA;03770239X
-------	---	---

