

Département : 77
Aire d'étude : Melun
Commune : Melun
Adresse : Paul-Doumer (rue) 16

Référence : IA77000448

Edifice contenant : hôtel de ville
Titre courant : **hôtel des Cens**
Dénomination : hôtel
Appellation(s) : dit hôtel des Cens

Cartographie : Lambert1 0623939 ;1093260 / 0623925 ;1093355 / 0623983 ;1093305 / 0623958 ;1093254 / 0623939;1093260

Cadastre : 1985 AS 214

Etat de conservation : détruit

Dossier inventaire topographique établi en 2002 par Förstel Judith

(c) Région Ile-de-France - Inventaire général du patrimoine culturel

HISTORIQUE

Datation : 1er quart 16e siècle (?), datation par travaux historiques.

Commentaire : Au Moyen Age, l'hôtel des Cens est le lieu où sont versées à l'abbaye de Saint-Denis-en-France les redevances dues pour des biens sis à Melun ou aux environs. A la fin du 15e siècle, les religieux vendent l'hôtel au bourgeois melunais Jehan Regnault. Ce dernier le fait reconstruire, sans doute au début du 16e siècle : d'après une analyse dendrochronologique, la charpente pourrait utiliser des bois abattus en 1502-1503. En 1629, Pierre Regnault, procureur du roi au bailliage de Melun, vend l'hôtel aux religieuses de Sainte-Marie-Madeleine du Trainel (Champagne), qui y font leur refuge et agrandissent les jardins. Mais un corps de garde ayant été établi près de la porte des Carmes en 1652, à proximité de leur retraite, les religieuses quittent Melun pour Paris et vendent l'hôtel des

Cens à Jacques Riotte, premier président au siège présidial de Melun (1653). Celui-ci obtient en 1661 la jouissance de l'éperon qui jouxte sa propriété au nord, et le transforme en jardin. En 1744, l'hôtel est vendu à Louis de Regnier de Guerchy, marquis de Brichanteau-Nangis. En 1750, la demeure passe à Louis du Soulié, conseiller du roi au bailliage, qui augmente l'aile occidentale. L'hôtel passe ensuite par mariage dans la famille Moreau de la Rochette. Acquis par la ville en 1838 pour 70 000 francs, il est démoli (sauf sa tourelle et quelques pans de murs) pour permettre la construction de l'hôtel de ville sur les plans de J.-J. Gilson (1846-1848).

DESCRIPTION

SITUATION : en ville

MATERIAUX

Gros-oeuvre : calcaire ; brique

STRUCTURE

Vaisseaux et étages : 1 étage carré

Distribution : escalier hors-œuvre ; escalier en vis

DECOR

Technique : sculpture

COMMENTAIRE DESCRIPTIF :

L'hôtel des Cens se composait d'un corps de logis entre cour et jardin. Le corps de logis, orienté nord-sud, avec deux petites ailes en retour, était desservi par un escalier hors-œuvre en vis, dont la tourelle circulaire a été préservée. Le côté oriental de la cour était bordé par une galerie passant au-dessus d'une arcade à piliers sculptés. A l'angle sud-est s'élevait un autre escalier hors-œuvre, en vis, dans une tour carrée. Le côté sud de la cour était séparé de la rue aux Oignons (actuelle rue Paul-Doumer) par un corps de bâtiment percé d'une porte cochère. Le côté ouest de la cour comportait également des bâtiments. A l'arrière du corps de logis s'étendaient les jardins, dont une partie occupait l'ancien éperon de la porte des Carmes. Cet ensemble, qui constituait l'un des principaux hôtels de Melun, a presque entièrement disparu. Il n'en subsiste que quelques vestiges (tourelle d'escalier et pans de murs) ainsi que des éléments de charpente, réemployés par Gilson dans l'hôtel de ville.

TYPOLOGIE : hôtel

DOCUMENTATION

Documents d'archives

A.M. Melun :

- DD d 8, p. 3 : Vente de l'hôtel des Cens aux religieuses du monastère de Sainte Marie Madeleine de Trainel ; 1629.
- DD d 8, p. 5, 7 et 9 : Acquisition des dames religieuses du monastère Sainte Marie Madeleine de Trainel au nord de l'hôtel de Cens ; 1636, 1642, 1651
- DD 8, p. 21 et 27-28 : Vente par les dames religieuses du monastère Sainte Marie Madeleine de Trainel des acquisitions qu'elles ont fait : l'hôtel de Cens et des maisons à proximité, à M. Jacques Riotte ; 1653-1678.
- DD d 26, p. 1 : Vente de l'hôtel de Cens en 1751.

Documents figurés

- Projet d'aménagement de l'aile occidentale de l'hôtel des Cens. Papier aquarellé, vers 1750. BM Melun, EE 5. **Doc. 4**
- Plan de la maison appartenant à Monsieur du Soulié, conseiller du Roy, président, lieutenant-général civil et de police, située rue des Oignons à Melun. Levé et dessiné par Chayé architecte et arpenteur en 1753. AM Melun, 1 Fi 770. **Doc. 5**
- La cour de l'hôtel des Cens en 1830. Dessin de François-Julien Decourbe, Musée de Melun, inv. 970.7.266. **Doc. 3**

Bibliographie

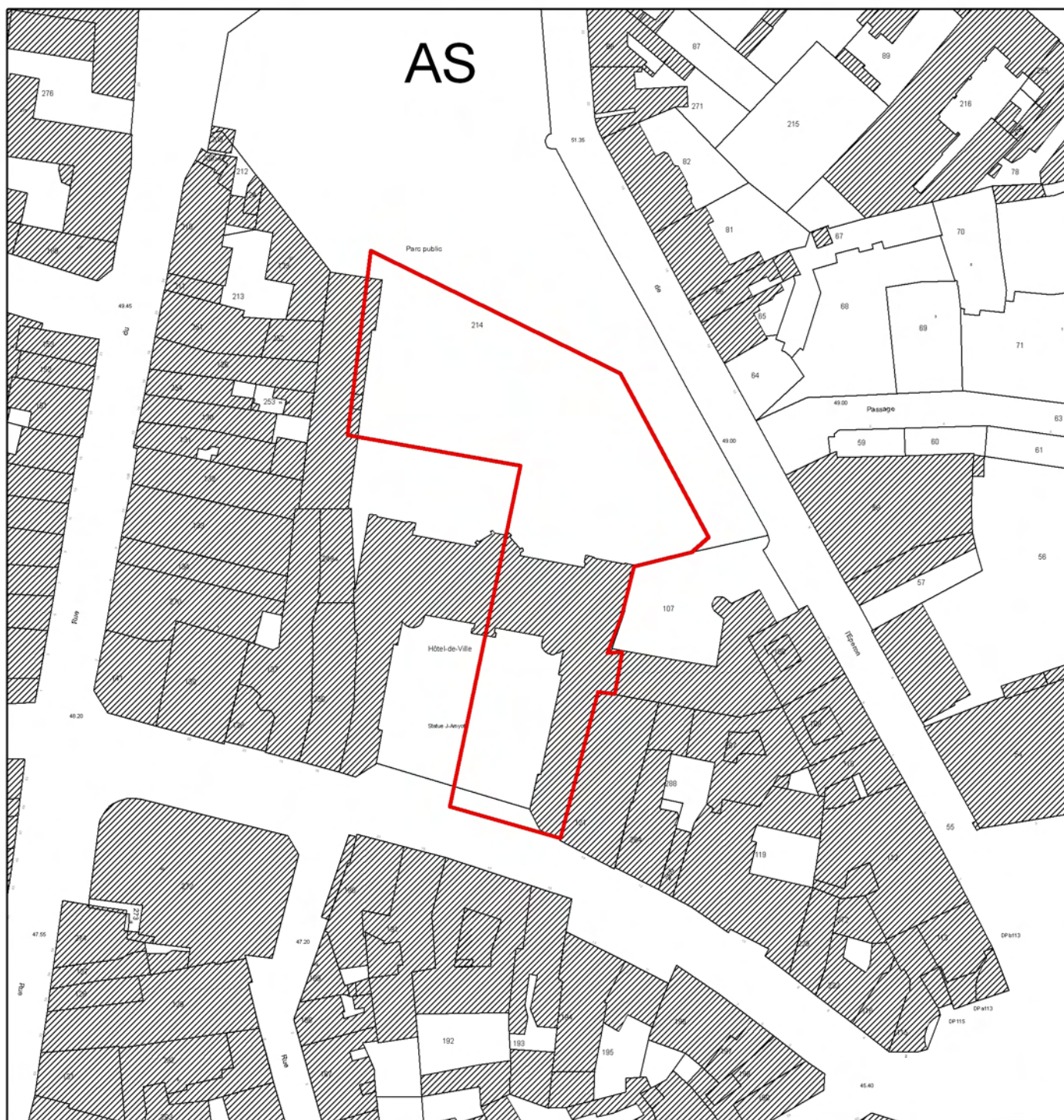
Gabriel LEROY, *Histoire de Melun depuis les temps les plus reculés jusqu'à nos jours*, Melun : Drosne, 1887 (réimpression Paris, 1994), p.15; p.248; p.340; p.486.

René MOREL, « Une turbulente famille melunaise : les Riotte de la Riotterie », *BSASLADSM*, vol. XV, 1912-1921, p. 209-232.

René MOREL, « L' Hôtel des Cens à Melun », *BSASLADSM*, vol. XVI, 1922-1925, p.185-195.

77 - Melun
Hôtel des Cens

Pl. Plan masse, extrait du cadastre numérisé, 1985
Section AS parcelle 214
Echelle : 1/1000e
Diane Bétored, 2007



77 - Melun, Paul-Doumer (rue) 16

hôtel des Cens

Doc01	La galerie de l'hôtel des Cens. Bibliothèque nationale de France, Département des Estampes, Topo Va Seine-et-Marne.	(c) Bibliothèque nationale de France / Bibliothèque nationale de France (reproduction) 05770367Z
-------	---	--



77 - Melun, Paul-Doumer (rue) 16

hôtel des Cens

Doc02	Dessin du portail ouvrant sur la rue. Bibliothèque nationale de France, Département des Estampes, Topo Va Seine-et-Marne.	(c) Bibliothèque nationale de France / Bibliothèque nationale de France (reproduction) 05770368Z
-------	---	--



77 - Melun, Paul-Doumer (rue) 16

hôtel des Cens

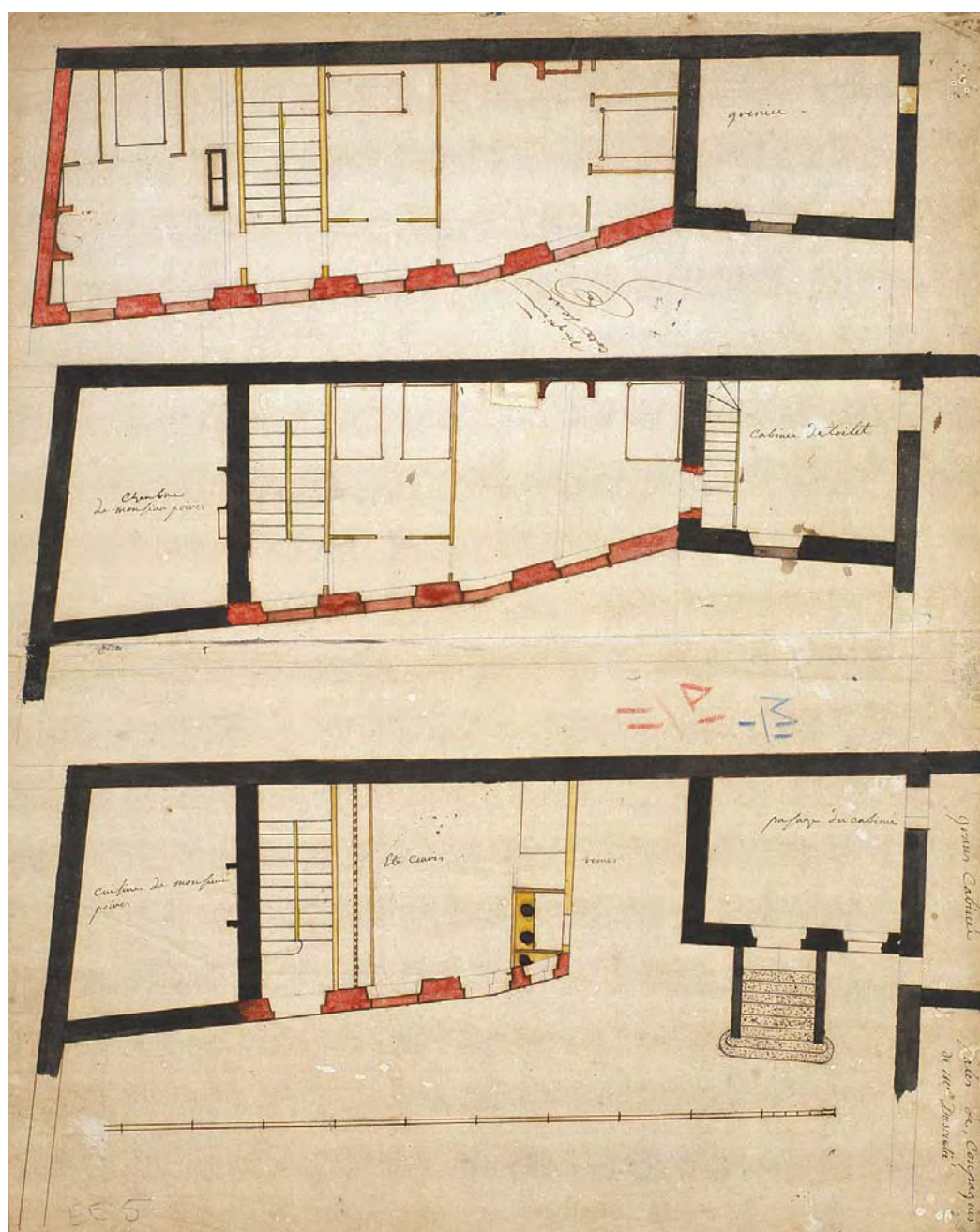
Doc03	La cour de l'hôtel des Cens en 1830. Fusain et estompe sur papier, Decourbe, François-Julien. Musée municipal de Melun, inv. 970.7.266.	(c) Région Ile-de-France - Inventaire général du patrimoine culturel ; (c) Ville de Melun / Asseline, Stéphane (reproduction) 02770949X
-------	--	--



77 - Melun, Paul-Doumer (rue) 16

hôtel des Cens

Doc04	Projet d'aménagement de l'aile occidentale de l'hôtel des Cens. Papier aquarellé, vers 1750, auteur inconnu. Bibliothèque municipale de Melun, EE 5.	(c) Région Ile-de-France - Inventaire général du patrimoine culturel ; (c) Ville de Melun / Asseline, Stéphane (reproduction) 02771056XA 02771055X;02771057XA
-------	--	---



77 - Melun, Paul-Doumer (rue) 16

hôtel des Cens

hôtel

Doc05	Plan de la maison et jardin appartenant à Monsieur du Soulié, conseiller du roi, président, lieutenant général civil et de Police, situé rue des Oignons à Melun. Papier aquarellé, 1753, Chayé (architecte et arpenteur). Archives municipales de Melun, 1 Fi 770.	(c) Région Ile-de-France - Inventaire général du patrimoine culturel ; (c) Ville de Melun / Asseline, Stéphane (reproduction) 02770132XA 02770131X;02770133XA
-------	---	---

