

Département : 77

Référence : IA77000433

Aire d'étude : Melun

Commune : Melun

Adresse : Château (rue du)

Titre courant : **minoterie appelée "Moulins de Melun"**

Dénomination : minoterie

Appellation(s) : Moulins de Melun

---

Cartographie : Lambert1 0623639 ; 1092906

Cadastre : 1985 AV 17

Statut juridique : propriété de la commune

Etat de conservation : détruit après inventaire

Dossier inventaire topographique ; patrimoine industriel établi en 2001, 2005 par Förstel Judith ; Pierrot Nicolas

(c) Région Ile-de-France - Inventaire général du patrimoine culturel

---

## HISTORIQUE

Datation : 2e quart 20e siècle, 1947, date portée.

Auteur(s) : Warnery Jacques (architecte);Drouard frères (entrepreneur);Bühler (fabricant), signature;attribution par source.

Commentaire : Les Moulins de Melun sont implantés sur un site dévolu à la meunerie depuis le Moyen Age (voir le dossier du moulin Saint-Sauveur). Au 19e siècle s'implante une minoterie industrielle, les "Moulins Camus", puis Grands Moulins de Melun, dont les machines sont renouvelées en 1928. Détruits par un incendie le 23 août 1944, à la Libération, les Moulins de Melun sont reconstruits sur les plans de l'architecte Jacques Warnery, par l'entreprise Drouard frères. Les machines sont fournies par l'installateur suisse Bühler. La principale innovation réside dans le système d'élévation pneumatique.

L'installation, très automatisée, ne nécessite que dix ouvriers, pour une production journalière de 400 quintaux de farine. Le projet de reconstruction est approuvé par le M.R.U. et le Ministère de l'Agriculture en août 1945. En mai 1946, la minoterie s'élève déjà à hauteur du premier étage. En janvier 1948, les travaux sont terminés : seuls les masques des silos sur la Seine ne sont pas encore exécutés. La date "1947" apparaît sur une plaque en façade, avec la signature de l'architecte, de l'entrepreneur et de l'installateur. L'activité industrielle étant transférée vers les Moulins de Nemours, la Ville de Melun rachète la minoterie désaffectée en 1998, pour l'équivalent de 430 000 euros. En 2001 (date de l'enquête), les machines avaient pour la plupart disparu. La minoterie a été détruite en juin 2005.

## **DESCRIPTION**

SITUATION : en ville

### **MATERIAUX**

Gros-oeuvre : béton;meulière;enduit

Couverture : tuile mécanique

### **STRUCTURE**

Vaisseaux et étages : 5 étages carrés;étage de comble

Elévation : élévation à travées

Couverture : croupe

### **COMMENTAIRE DESCRIPTIF :**

La minoterie est un vaste édifice construit en meulière de Moisenay enduite et en béton précontraint. Elle comprend sept niveaux : rez-de-chaussée, 5 étages et un étage de comble. La partie sud, donnant sur la Seine, est occupée par des silos aveugles à cellules apparentes. A l'arrière des silos, le bâtiment est divisé en son milieu pour former deux grandes salles à chaque niveau. Le grain arrivé soit par péniche, soit par camion, était nettoyé puis parcourait 27 fois le moulin de bas en haut, passant par les broyeurs, les quatre sasseurs et brosses à son, et les cinq plansichters. Le blé accomplissait son circuit grâce à un système d'aspiration pneumatique installé en haut du moulin : un moteur de 45 CV actionnait la soufflante et 23 petits cyclones. De ces installations ne demeuraient plus que des vestiges au moment de l'enquête.

## DOCUMENTATION

### Documents d'archives

#### A.D. Seine-et-Marne :

- 5 Mp 301 : Etablissement d'une minoterie avec machine à vapeur sur l'île Saint-Etienne, 1857-1859. Déclaration de chaudière à vapeur, 1867.
- 5 Mp 302 : Rapport de l'Inspection du travail sur le bruit des moteurs des Moulins Rabourdin, 1927.
- SC 9347-9348 : dossier de reconstruction.
- AZ 9294 : *Société les Moulins de Melun : statuts déposés en l'étude de Me Aubergé, notaire à Melun*, Melun, Imprimerie de Petites affiches de Seine-et-Marne, 1926, 16 p., in-8°.

#### A.M. Melun :

Permis de construire délivré à la SA des Moulins de Melun (13 et 15 rue du Château), 1945-1948.

### Sources imprimées (articles de presse)

Savarin, « Le Moulin Camus-Michenon », *Le Nouvelliste de Seine-et-Marne*, 25 janvier 1895.

« Les Moulins de Melun », *La Meunerie française*, n°128, avril 1896, p. 83-86 (reproduit l'article précédent).

Jacques LAMI et Daniel GARNIER, « Le Moulin de Melun rebâti et rénové tourne à nouveau », *La République de Seine-et-Marne*, 6 janvier 1948, p. 1 et p. 4

"Les nouveaux Moulins de Melun", dans *La Meunerie française*, n° 27, septembre 1948, p. 31-34.

“ Après six mois de marche, les Moulins de Melun s’avèrent comme un chef d’œuvre de la Meunerie française ”, *La République de Seine-et-Marne*, 4 janvier 1949.

Jacques WARNERY, « Les Moulins de Melun », *L'Architecture française, constructions industrielles (II)*, n° 85-86, 1949, p. 16-22.

Céline JAPPE, « Seine-et-Marne, Melun. Démolition des Moulins : les Bâtiments de France hésitent », *Le Parisien*, 26 novembre 2003.

### **Bibliographie**

Nicolas PIERROT, « Du Moulin de Saint-Sauveur aux Moulins de Melun », dans : *Melun. Une île, une ville. Patrimoine urbain de l'Antiquité à nos jours, Cahier du Patrimoine n° 84*, Paris : Appif, 2006, p. 228-233.

## TABLE DES ILLUSTRATIONS

### 1. Documents anciens

Doc01	Plan de la minoterie Girardière. Calque aquarellé, 1859, auteur inconnu Archives départementales de Seine-et-Marne, 5 Mp 301	Asseline, Stéphane (reproduction) 06770356XA
Doc02	Les Moulins Camus vus de l'est, vers 1908. Carte postale, auteur inconnu Musée municipal de Melun, inv. 983.2.671	Asseline, Stéphane (reproduction) 01770322X
Doc03	"Rue du Bac et les Moulins" : vue d'ensemble de la minoterie depuis le sud-ouest, vers 1912. Carte postale, Saussier (éditeur) Bibliothèque municipale de Melun	Asseline, Stéphane (reproduction) 02771249XB
Doc04	Les Moulins Camus vus du sud, vers le début du 20e siècle. Carte postale, Collection des galeries melunaises (éditeur) Musée municipal de Melun, inv. 983.2.672	Asseline, Stéphane (reproduction) 01770323X
Doc05	Vue prise de l'est, vers 1931. Carte postale, auteur inconnu Bibliothèque municipale de Melun	Asseline, Stéphane (reproduction) 02771248XB
Doc06	La façade de la minoterie, après son bombardement pendant la Seconde guerre mondiale. Photographie, vers 1944, Lasseron, E. (photographe). Archives municipales de Melun, 3 Fi 4	Asseline, Stéphane (reproduction) 06770177XB
Doc07	Façade des silos sur la Seine. Photogravure, 1949, Warnery, Jacques (architecte) "L'Architecture française, constructions industrielles (II)", n° 85- 86, 1949, p. 21. Archives municipales de Melun, 578 W 3	Asseline, Stéphane (reproduction) 06770207X
Doc08	Façade côté promenade. Photogravure, 1949, Warnery, Jacques (architecte) "L'Architecture française, constructions industrielles (II)", n° 85- 86, 1949, p. 22. Archives municipales de Melun, 578 W 3	Asseline, Stéphane (reproduction) 06770208X
Doc09	Coupe longitudinale AB. Photogravure, 1949, Warnery, Jacques (architecte) "L'Architecture française, constructions industrielles (II)", n° 85- 86, 1949, p. 20. Archives municipales de Melun, 578 W 3	Asseline, Stéphane (reproduction) 06770209X
Doc10	Coupe longitudinale GH. Photogravure, 1949, Warnery, Jacques (architecte) "L'Architecture française, constructions industrielles (II)", n° 85-	Asseline, Stéphane (reproduction) 06770210X

86, 1949, p. 22.  
Archives municipales de Melun, 578 W 3

- |       |   |   |
|-------|---|---|
| Doc11 | Coupe transversale.<br>Photogravure, 1949, Warnery, Jacques (architecte)<br>"L'Architecture française, constructions industrielles (II)", n° 85-86, 1949, p. 21.<br>Archives municipales de Melun, 578 W 3                            | Asseline, Stéphane<br>(reproduction)<br>06770211X   |
| Doc12 | Vue d'ensemble, côté Seine.<br>"Les nouveaux Moulins de Melun", dans "La Meunerie française", n° 27, septembre 1948, p. 31-34.<br>Conservatoire national des arts et métiers, Pt Fol Ku 17.   | Asseline, Stéphane<br>(reproduction)<br>06770599XAB |
| Doc13 | Vue général du bâtiment des machines (rue du Château).<br>"Les nouveaux Moulins de Melun", dans "La Meunerie française", n° 27, septembre 1948, p. 31-34.<br>Conservatoire national des arts et métiers, Pt Fol Ku 17.                | Asseline, Stéphane<br>(reproduction)<br>06770601XAB |
| Doc14 | La façade, sur la rue du Château.<br>"Les nouveaux Moulins de Melun", dans "La Meunerie française", n° 27, septembre 1948, p. 31-34.<br>Conservatoire national des arts et métiers, Pt Fol Ku 17.                                     | Asseline, Stéphane<br>(reproduction)<br>06770600XAB |
| Doc15 | Broyeurs à cylindres, au premier étage de la minoterie.<br>"Les nouveaux Moulins de Melun", dans "La Meunerie française", n° 27, septembre 1948, p. 31-34.<br>Conservatoire national des arts et métiers, Pt Fol Ku 17.               | Asseline, Stéphane<br>(reproduction)<br>06770602XAB |
| Doc16 | Sasseurs et conduits métalliques, au troisième étage de la minoterie.<br>"Les nouveaux Moulins de Melun", dans "La Meunerie française", n° 27, septembre 1948, p. 31-34.<br>Conservatoire national des arts et métiers, Pt Fol Ku 17. | Asseline, Stéphane<br>(reproduction)<br>06770603XAB |
| Doc17 | Plansichters, au quatrième étage de la minoterie.<br>"Les nouveaux Moulins de Melun", dans "La Meunerie française", n° 27, septembre 1948, p. 31-34.<br>Conservatoire national des arts et métiers, Pt Fol Ku 17.                     | Asseline, Stéphane<br>(reproduction)<br>06770604XAB |
| Doc18 | L'installation pneumatique, au 5e étage de la minoterie.<br>"Les nouveaux Moulins de Melun", dans "La Meunerie française", n° 27, septembre 1948, p. 31-34.<br>Conservatoire national des arts et métiers, Pt Fol Ku 17.              | Asseline, Stéphane<br>(reproduction)<br>06770605XAB |
| Doc19 | Autre vue de l'installation pneumatique, au 5e étage de la minoterie.<br>"Les nouveaux Moulins de Melun", dans "La Meunerie française", n° 27, septembre 1948, p. 34.<br>Conservatoire national des arts et métiers, Pt Fol Ku 17.    | Asseline, Stéphane<br>(reproduction)<br>06770606XAB |

## **2. Vues actuelles**

Fig01	Vue d'ensemble, depuis la rive gauche de la Seine.	Asseline, Stéphane 02770699XA
Fig02	Elévation sud : le front de Seine.	Asseline, Stéphane 01770016VA
Fig03	Elévation nord : façade de la minoterie, sur la rue du Château.	Asseline, Stéphane 02770510VA
Fig04	Façade est. De droite à gauche, les silos et le moulin.	Asseline, Stéphane 02770513VA
Fig05	Façade ouest. De gauche à droite : le magasin et l'Avant-nettoyage.	Asseline, Stéphane 01770019X
Fig06	Silos à grains. Trémies en béton armé.	Asseline, Stéphane 01770025X
Fig07	Silos à grains. Trémies en béton armé.	Asseline, Stéphane 01770026X
Fig08	Partie avant-nettoyage. Vue des six niveaux de la minoterie, depuis le rez-de-chaussée.	Asseline, Stéphane 01770027X
Fig09	Partie avant-nettoyage. Enfilade des étages, au sud-ouest de la minoterie. Vue prise depuis le 2e étage.	Asseline, Stéphane 01770034X
Fig10	Partie avant-nettoyage. Enfilade des niveaux de la minoterie dans la partie nord-est du bâtiment, vue depuis les combles.	Asseline, Stéphane 01770035X
Fig11	Partie avant-nettoyage. Escalier, au sud-ouest de la minoterie. Vue prise depuis le 2e étage.	Asseline, Stéphane 01770036X
Fig12	Partie moulin. Vue générale du 3e étage (ancien étage des sasseurs).	Asseline, Stéphane 01770031X
Fig13	Partie moulin. Elévateurs à godets, au 3e étage (ancien étage des sasseurs).	Asseline, Stéphane 01770032X
Fig14	Partie magasin à farine. Au 2e étage, le toboggan hélicoïdal de manutention, utilisé pour l'acheminement de sacs de farine jusqu'au quai de chargement.	Asseline, Stéphane 01770030X
Fig15	Partie magasin à farine. Enchaînement des paliers depuis de rez-de-chaussée.	Asseline, Stéphane 01770024X
Fig16	Partie magasin. Monte-charge, à l'angle nord-ouest du 4e étage.	Asseline, Stéphane 01770033X
Fig17	Partie magasin à farine. Vue générale du 2e étage. Au fond à droite, le toboggan hélicoïdal de manutention ; à droite, les chambres à farine.	Asseline, Stéphane 01770029X
Fig18	Partie magasin à farine. Au rez-de-chaussée, les trémies des chambres à farine longeant le quai de chargement. A gauche, hors champ, la base du toboggan hélicoïdal de manutention.	Asseline, Stéphane 01770021X

Fig19	Partie magasin à farine. Au 2e étage du magasin, parois en bois des chambres à farine.	Asseline, Stéphane 01770028X
Fig20	Vue des combles. Sous la charpente en béton étaient placés les cyclones et l'installation pneumatique, principale innovation de la minoterie.	Asseline, Stéphane 01770037X
Fig21	Partie magasin à farine. Au rez-de-chaussée, trémie d'une chambre à farine.	Asseline, Stéphane 01770022X
Fig22	Partie magasin à farine. Au rez-de-chaussée, trémie d'une chambre à farine. Plaque signalétique, sur le distributeur : "Importé de Suisse / Bulher Frères / Uzwil-Paris / n° 78096".	Asseline, Stéphane 01770023X
Fig23	Cuve, au rez-de-chaussée de la partie moulin.	Asseline, Stéphane 01770020X
Fig24	L'emplacement des Moulins après leur destruction en 2005.	Asseline, Stéphane 05770509XA



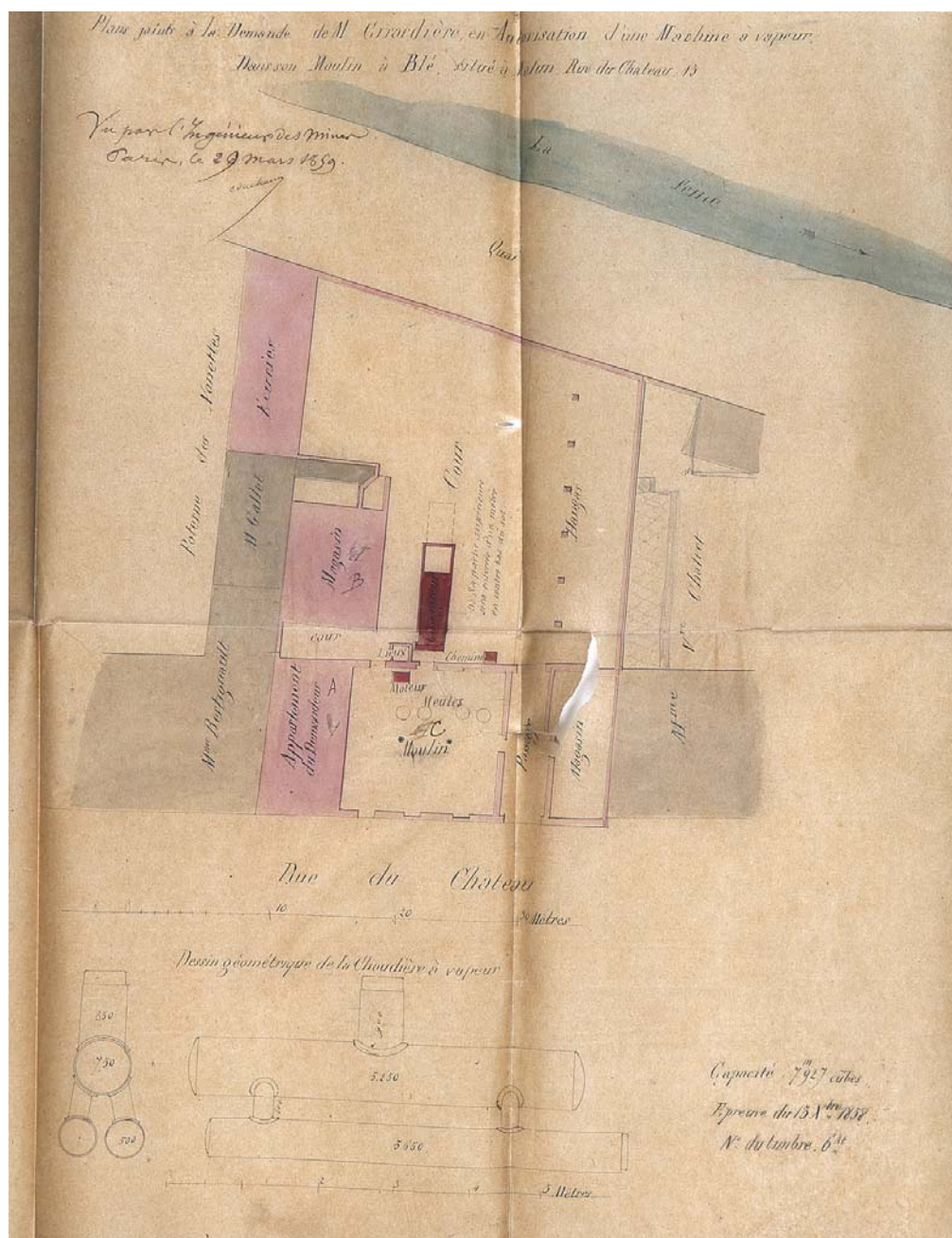
Pl. Plan masse, extrait du cadastre numérisé,  
Section AV, parcelle 17  
échelle 1/1000e  
Alexandre Gourdel, 2004



77 - Melun, Château (rue du)

minoterie Les Moulins de Melun

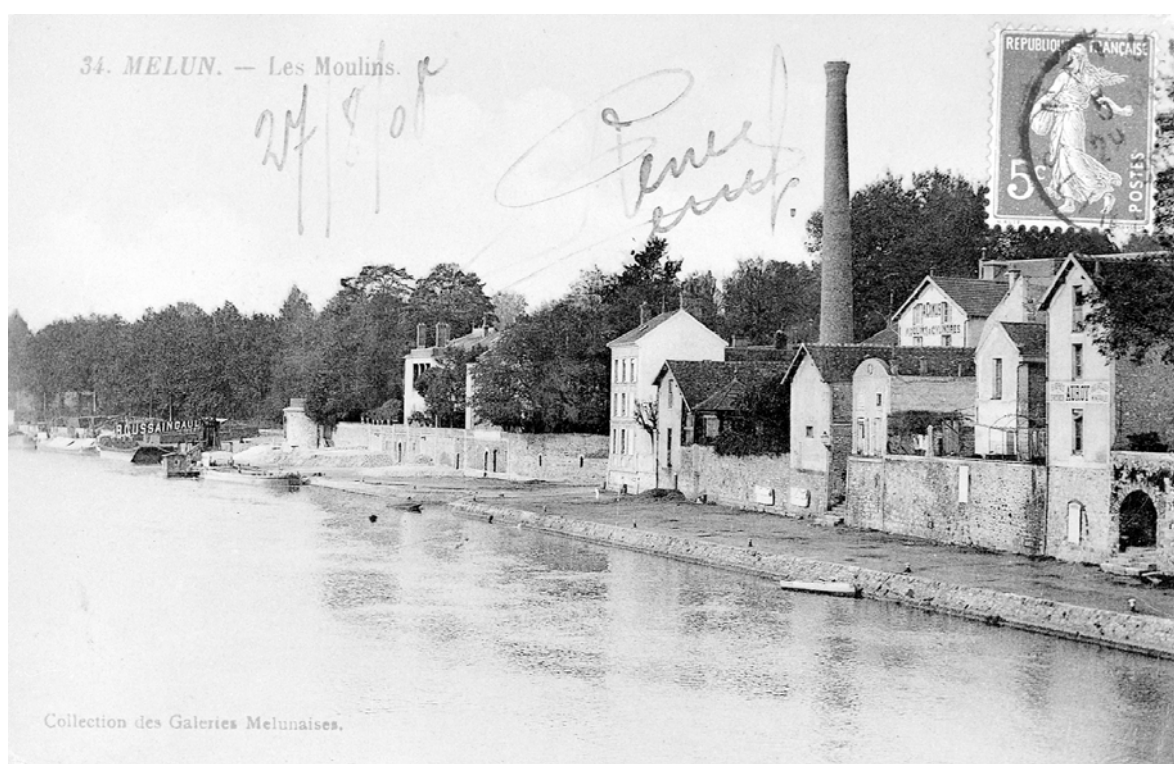
Doc01	Plan de la minoterie Girardière. Calque aquarellé, 1859, auteur inconnu. Archives départementales de Seine-et-Marne, 5 Mp 301.	(c) Région Ile-de-France - Inventaire général du patrimoine culturel ; (c) Conseil général de Seine-et-Marne / Asseline, Stéphane (reproduction) 06770356XA 06770357XA
-------	---	---



**77 - Melun, Château (rue du)**

minoterie Les Moulins de Melun

Doc02	Les Moulins Camus vus de l'est, vers 1908. Carte postale, auteur inconnu. Musée municipal de Melun, inv. 983.2.671.	(c) Région Ile-de-France - Inventaire général du patrimoine culturel ; (c) Ville de Melun / Asseline, Stéphane (reproduction) 01770322X
-------	---	--



**77 - Melun, Château (rue du)**

minoterie Les Moulins de Melun

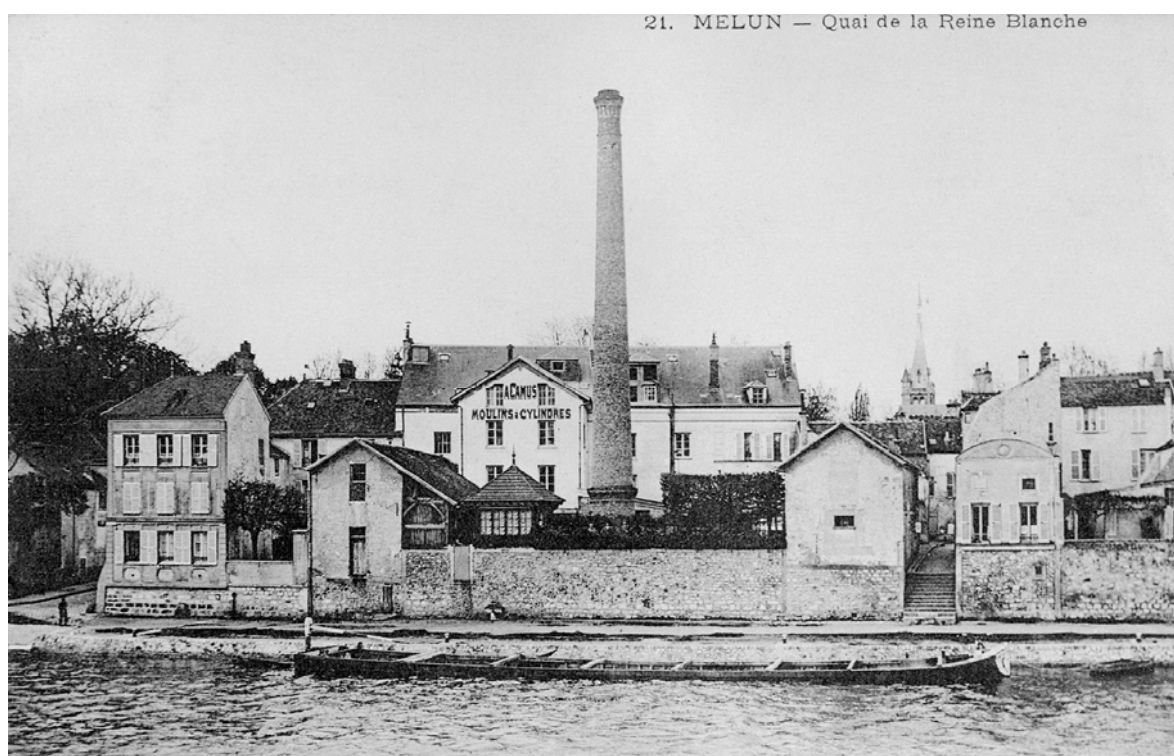
Doc03	"Rue du Bac et les Moulins" : vue d'ensemble de la minoterie depuis le sud-ouest, vers 1912. Carte postale, Saussier (éditeur). Bibliothèque municipale de Melun	(c) Région Ile-de-France - Inventaire général du patrimoine culturel ; (c) Ville de Melun / Asseline, Stéphane (reproduction) 02771249XB
-------	--	--



**77 - Melun, Château (rue du)**

minoterie Les Moulins de Melun

Doc04	Les Moulins Camus vus du sud, vers le début du 20e siècle. Carte postale, Collection des galeries melunaises (éditeur). Musée municipal de Melun, inv. 983.2.672.	(c) Région Ile-de-France - Inventaire général du patrimoine culturel ; (c) Ville de Melun / Asseline, Stéphane (reproduction) 01770323X
-------	---	--



**77 - Melun, Château (rue du)**

minoterie Les Moulins de Melun

Doc05	Vue prise de l'est, vers 1931. Carte postale, auteur inconnu. Bibliothèque municipale de Melun	(c) Région Ile-de-France - Inventaire général du patrimoine culturel ; (c) Ville de Melun / Asseline, Stéphane (reproduction) 02771248XB
-------	--	---



**77 - Melun, Château (rue du)**

minoterie Les Moulins de Melun

---

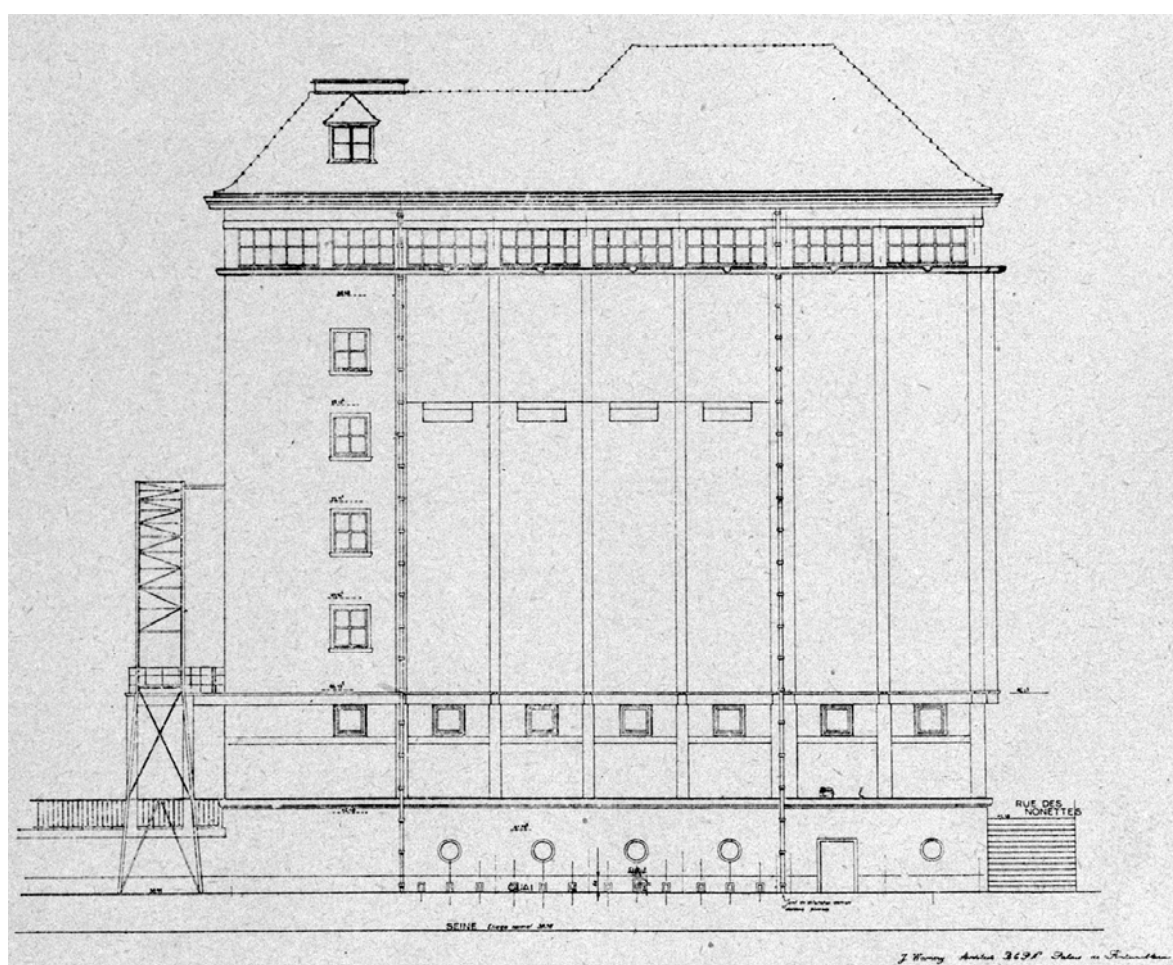
Doc06	La façade de la minoterie, après son bombardement pendant la Seconde guerre mondiale. Photographie, vers 1944, Lasseron, E. (photographe).. Archives municipales de Melun, 3 Fi 4.	(c) Région Ile-de-France - Inventaire général du patrimoine culturel ; (c) Ville de Melun / Asseline, Stéphane (reproduction) 06770177XB
-------	--	---



**77 - Melun, Château (rue du)**

minoterie Les Moulins de Melun

Doc07	Façade des silos sur la Seine. Photogravure, 1949, Warnery, Jacques (architecte). "L'Architecture française, constructions industrielles (II)", n° 85-86, 1949, p. 21.. Archives municipales de Melun, 578 W 3.	(c) Région Ile-de-France - Inventaire général du patrimoine culturel ; (c) Ville de Melun / Asseline, Stéphane (reproduction) 06770207X
-------	--	--

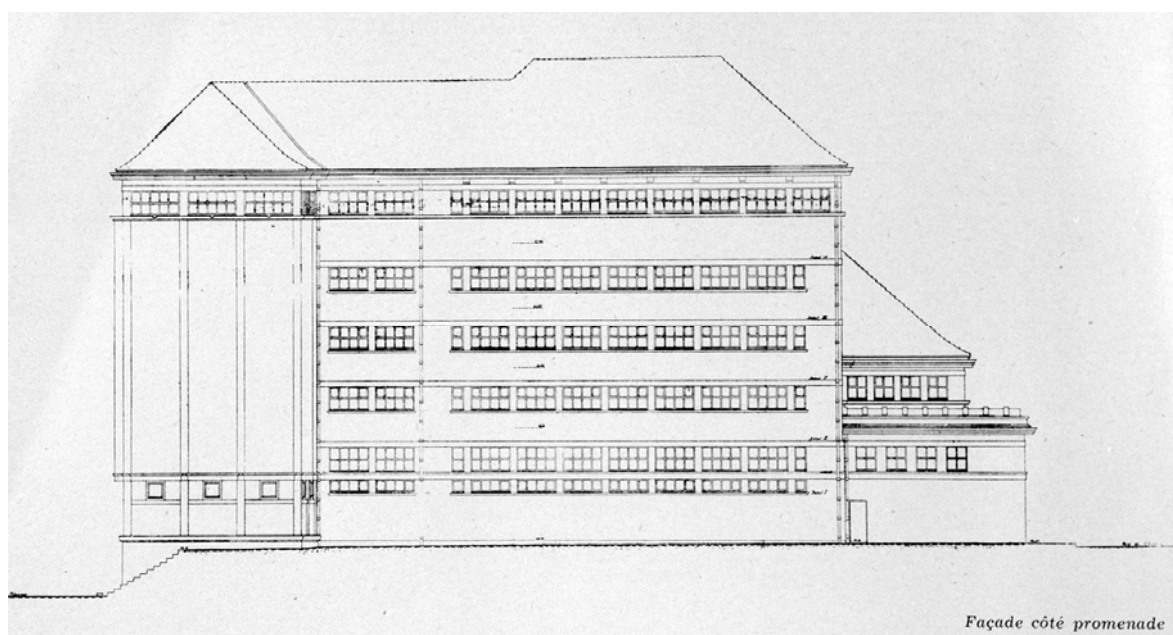




**77 - Melun, Château (rue du)**

minoterie Les Moulins de Melun

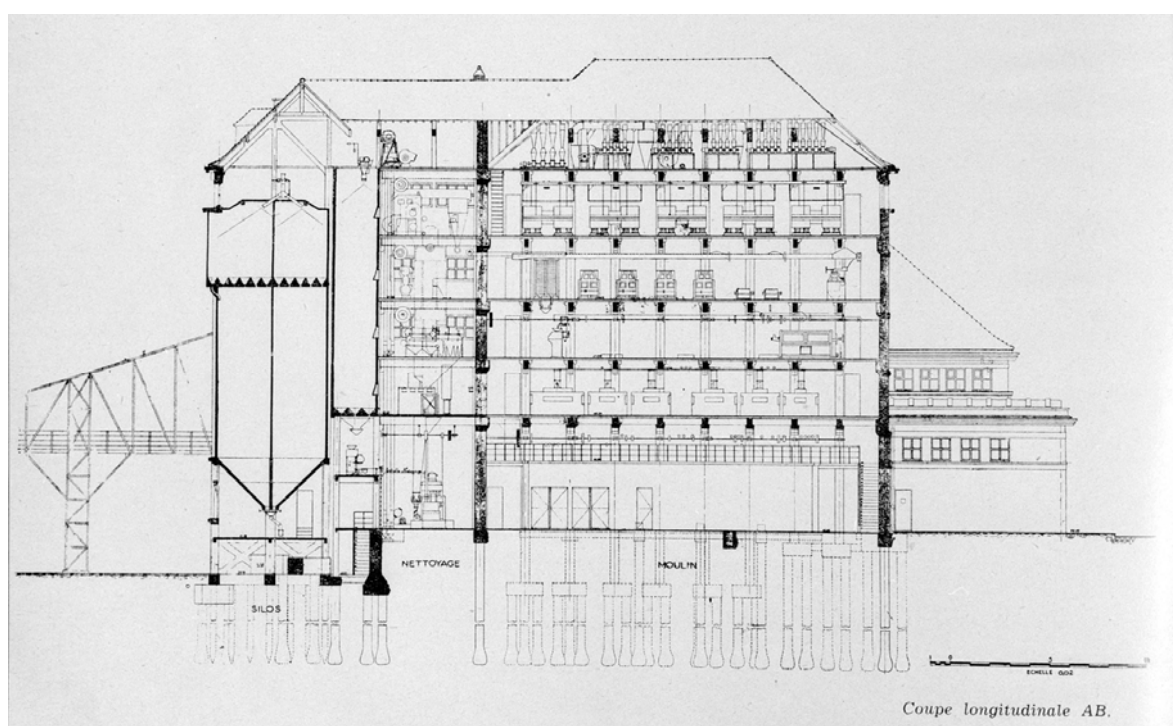
Doc08	Façade côté promenade. Photogravure, 1949, Warnery, Jacques (architecte). "L'Architecture française, constructions industrielles (II)", n° 85-86, 1949, p. 22.. Archives municipales de Melun, 578 W 3.	(c) Région Ile-de-France - Inventaire général du patrimoine culturel ; (c) Ville de Melun / Asseline, Stéphane (reproduction) 06770208X
-------	--	--



**77 - Melun, Château (rue du)**

minoterie Les Moulins de Melun

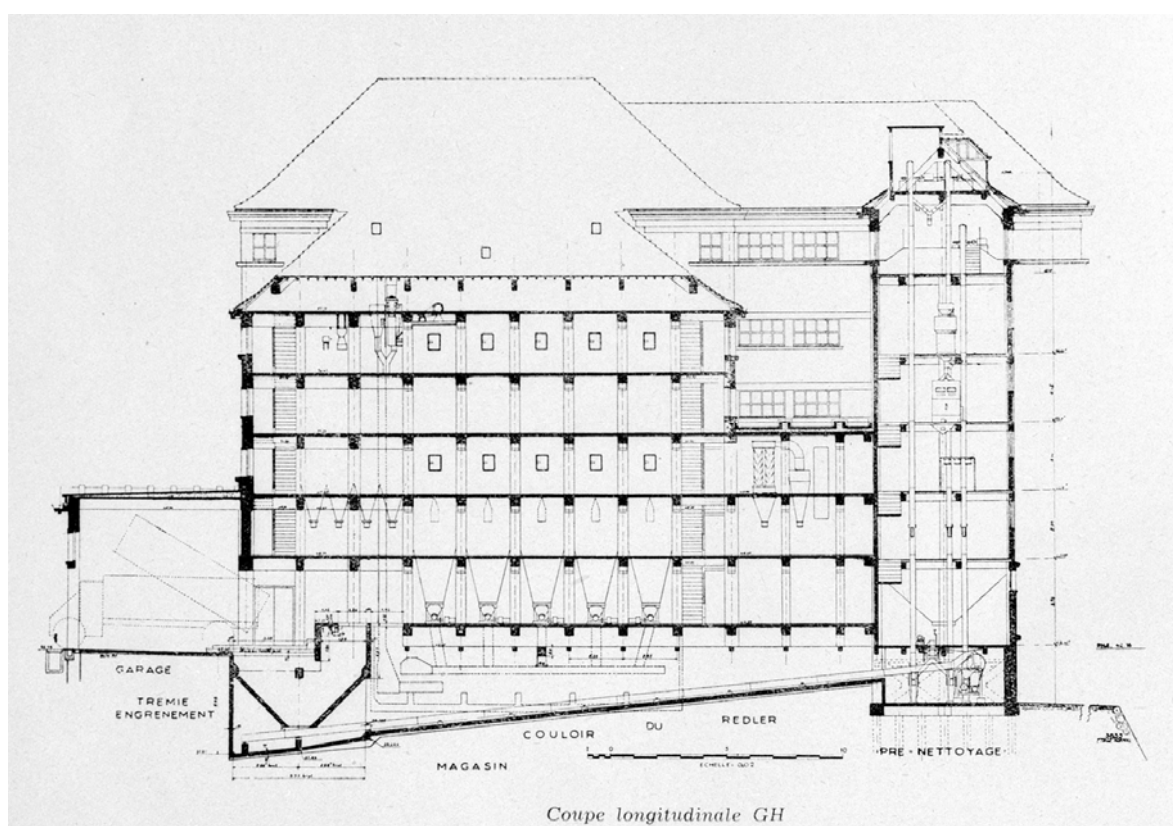
Doc09	Coupe longitudinale AB. Photogravure, 1949, Warnery, Jacques (architecte). "L'Architecture française, constructions industrielles (II)", n° 85-86, 1949, p. 20.. Archives municipales de Melun, 578 W 3.	(c) Région Ile-de-France - Inventaire général du patrimoine culturel ; (c) Ville de Melun / Asseline, Stéphane (reproduction) 06770209X
-------	---	--



**77 - Melun, Château (rue du)**

minoterie Les Moulins de Melun

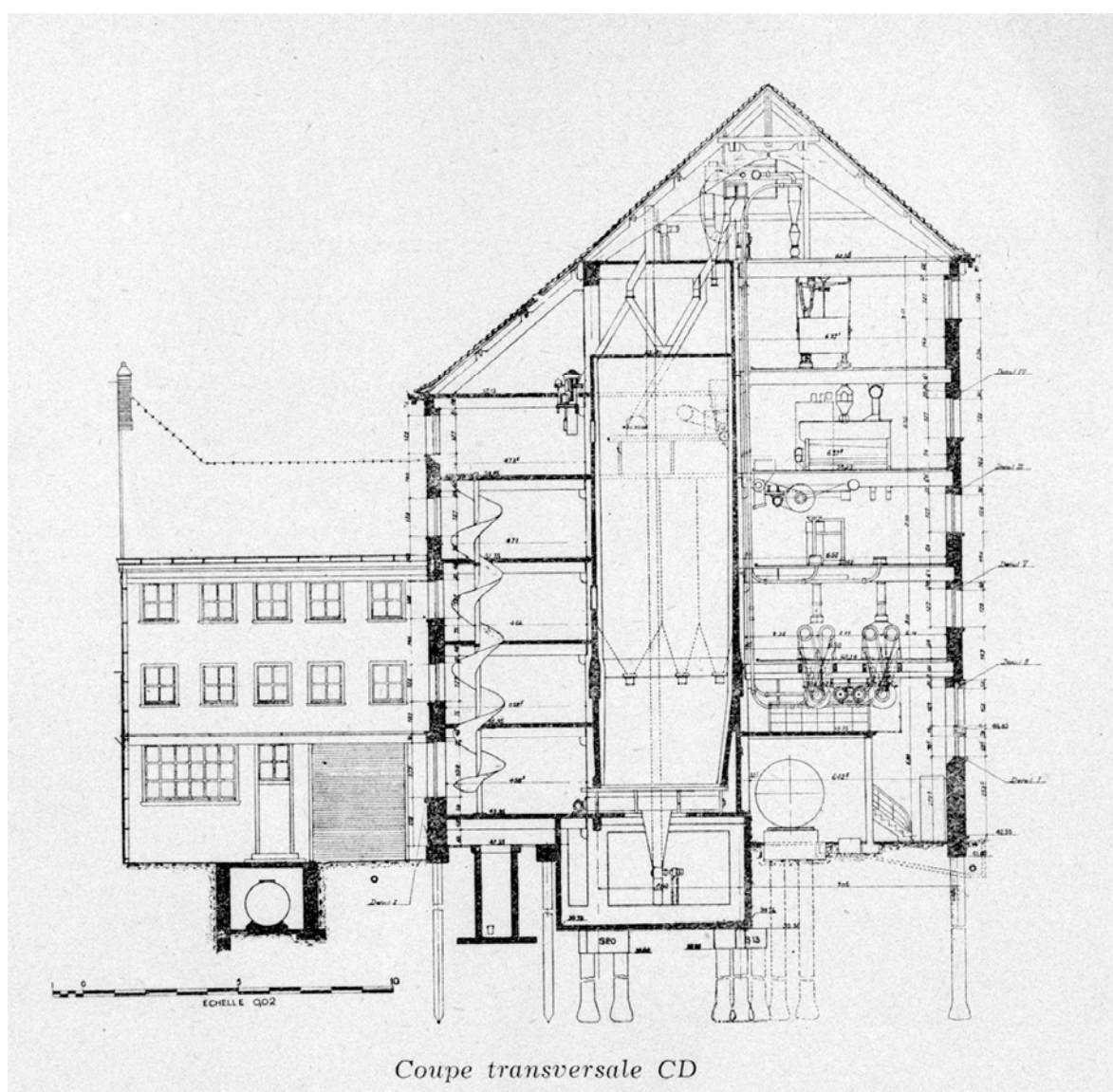
Doc10	Coupe longitudinale GH. Photogravure, 1949, Warnery, Jacques (architecte). "L'Architecture française, constructions industrielles (II)", n° 85-86, 1949, p. 22.. Archives municipales de Melun, 578 W 3.	(c) Région Ile-de-France - Inventaire général du patrimoine culturel ; (c) Ville de Melun / Asseline, Stéphane (reproduction) 06770210X
-------	---	--



77 - Melun, Château (rue du)

minoterie Les Moulins de Melun

Doc11	Coupe transversale. Photogravure, 1949, Warnery, Jacques (architecte). "L'Architecture française, constructions industrielles (II)", n° 85-86, 1949, p. 21.. Archives municipales de Melun, 578 W 3.	(c) Région Ile-de-France - Inventaire général du patrimoine culturel ; (c) Ville de Melun / Asseline, Stéphane (reproduction) 06770211X
-------	---	--

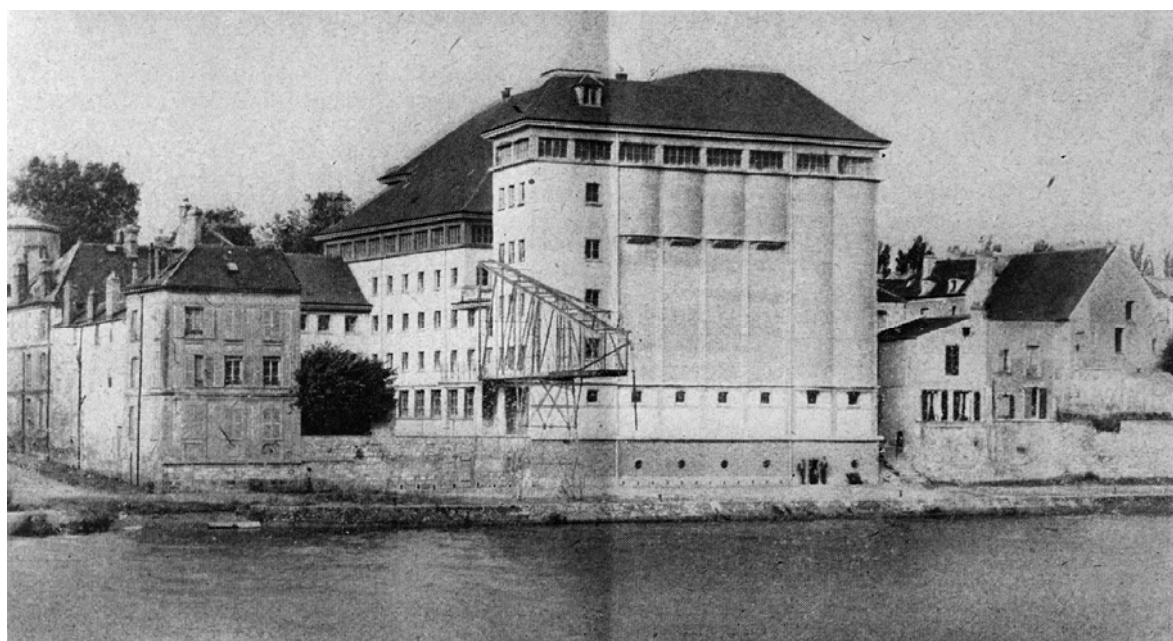


**77 - Melun, Château (rue du)**

minoterie Les Moulins de Melun

---

Doc12	Vue d'ensemble, côté Seine. "Les nouveaux Moulins de Melun", dans "La Meunerie française", n° 27, septembre 1948, p. 31-34.. Conservatoire national des arts et métiers, Pt Fol Ku 17..	(c) Région Ile-de-France - Inventaire général du patrimoine culturel ; (c) Musée des arts et métiers / Asseline, Stéphane (reproduction) 06770599XAB
-------	---	--



**77 - Melun, Château (rue du)**

minoterie Les Moulins de Melun

---

Doc13	Vue général du bâtiment des machines (rue du Château). "Les nouveaux Moulins de Melun", dans "La Meunerie française", n° 27, septembre 1948, p. 31-34.. Conservatoire national des arts et métiers, Pt Fol Ku 17..	(c) Région Ile-de-France - Inventaire général du patrimoine culturel ; (c) Musée des arts et métiers / Asseline, Stéphane (reproduction) 06770601XAB
-------	--	--

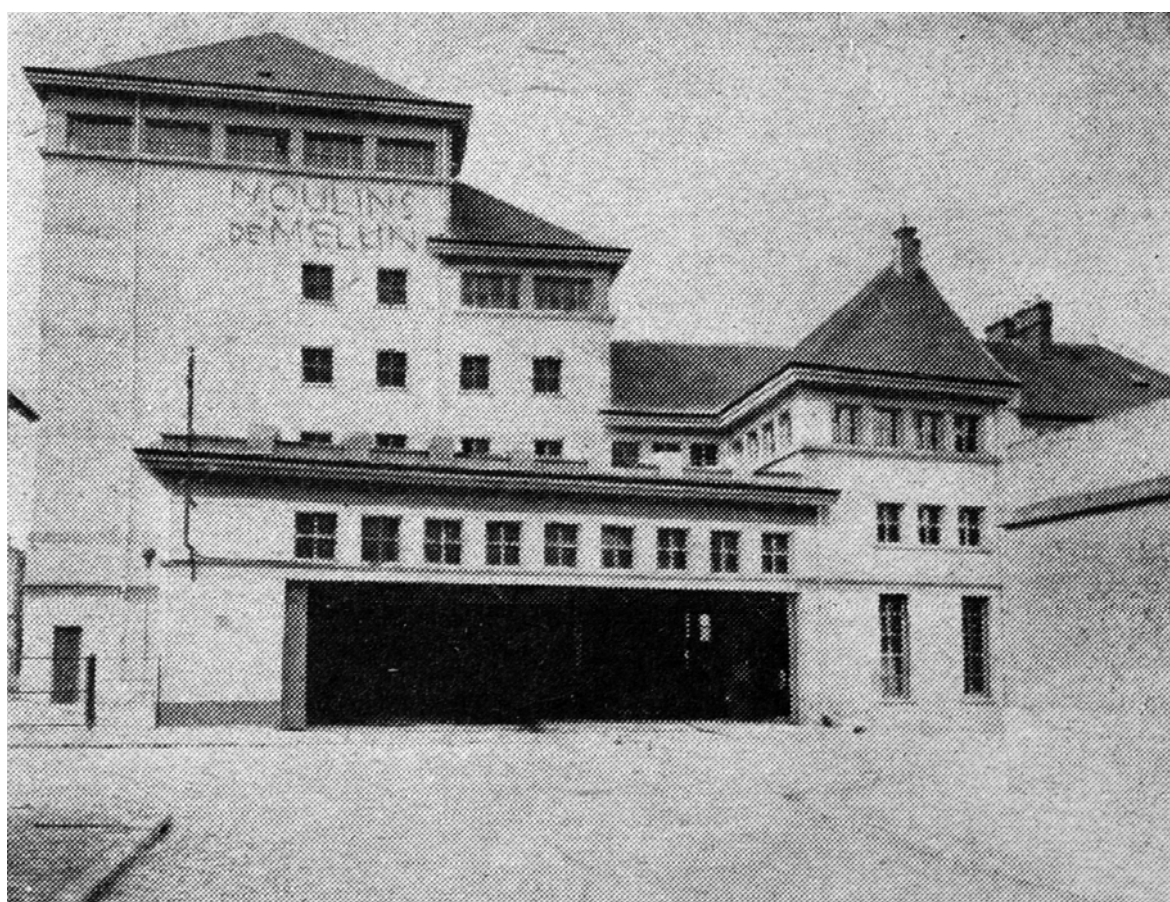


**77 - Melun, Château (rue du)**

minoterie Les Moulins de Melun

---

Doc14	La façade, sur la rue du Château. "Les nouveaux Moulins de Melun", dans "La Meunerie française", n° 27, septembre 1948, p. 31-34.. Conservatoire national des arts et métiers, Pt Fol Ku 17..	(c) Région Ile-de-France - Inventaire général du patrimoine culturel ; (c) Musée des arts et métiers / Asseline, Stéphane (reproduction) 06770600XAB
-------	---	--

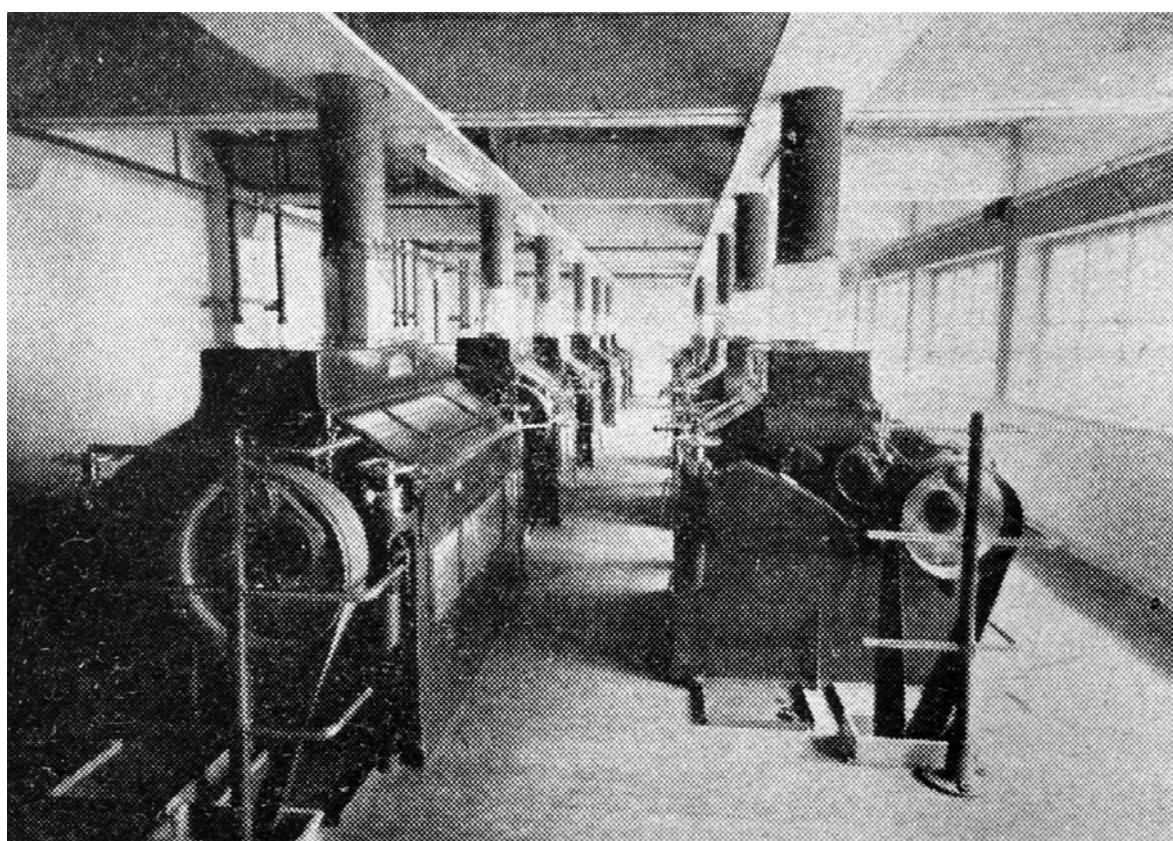


**77 - Melun, Château (rue du)**

minoterie Les Moulins de Melun

---

Doc15	Broyeurs à cylindres, au premier étage de la minoterie. "Les nouveaux Moulins de Melun", dans "La Meunerie française", n° 27, septembre 1948, p. 31-34.. Conservatoire national des arts et métiers, Pt Fol Ku 17..	(c) Région Ile-de-France - Inventaire général du patrimoine culturel ; (c) Musée des arts et métiers / Asseline, Stéphane (reproduction) 06770602XAB
-------	---	--



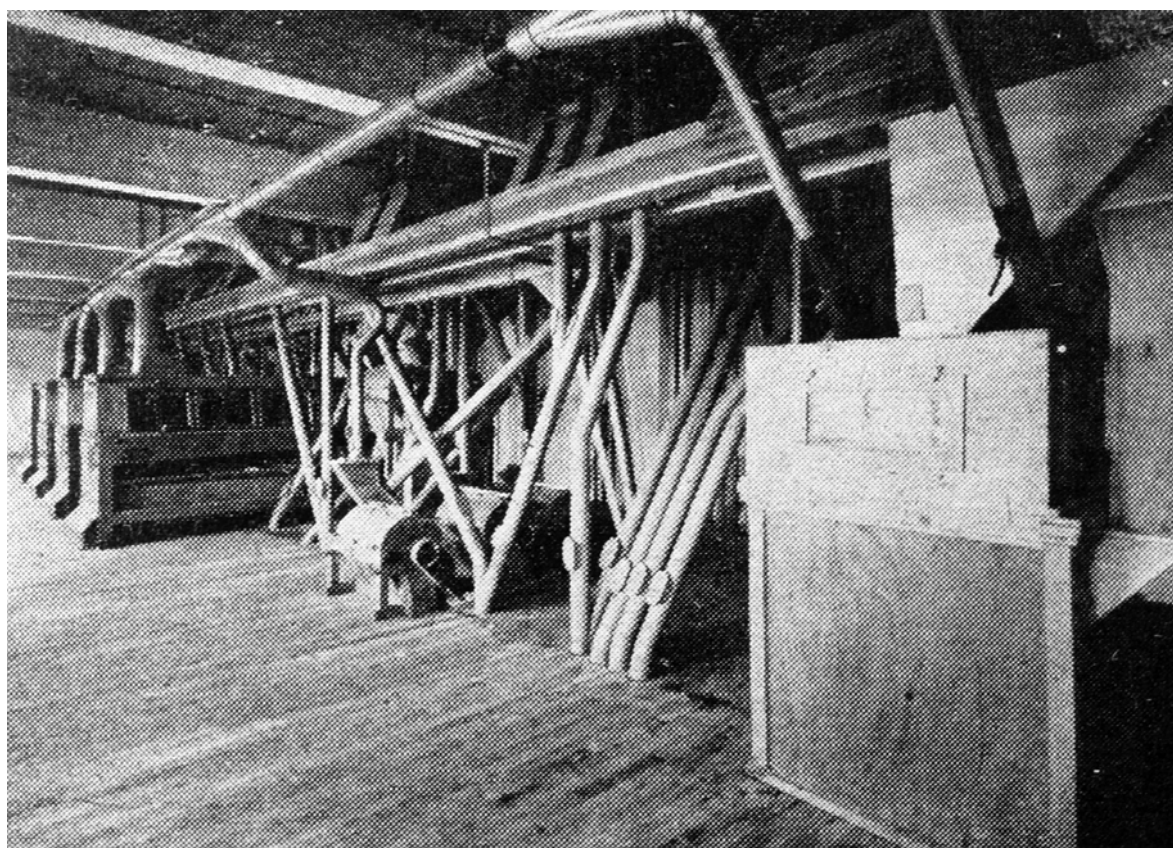


**77 - Melun, Château (rue du)**

minoterie Les Moulins de Melun

---

Doc16	Sasseurs et conduits métalliques, au troisième étage de la minoterie. "Les nouveaux Moulins de Melun", dans "La Meunerie française", n° 27, septembre 1948, p. 31-34.. Conservatoire national des arts et métiers, Pt Fol Ku 17..	(c) Région Ile-de-France - Inventaire général du patrimoine culturel ; (c) Musée des arts et métiers / Asseline, Stéphane (reproduction) 06770603XAB
-------	---	--

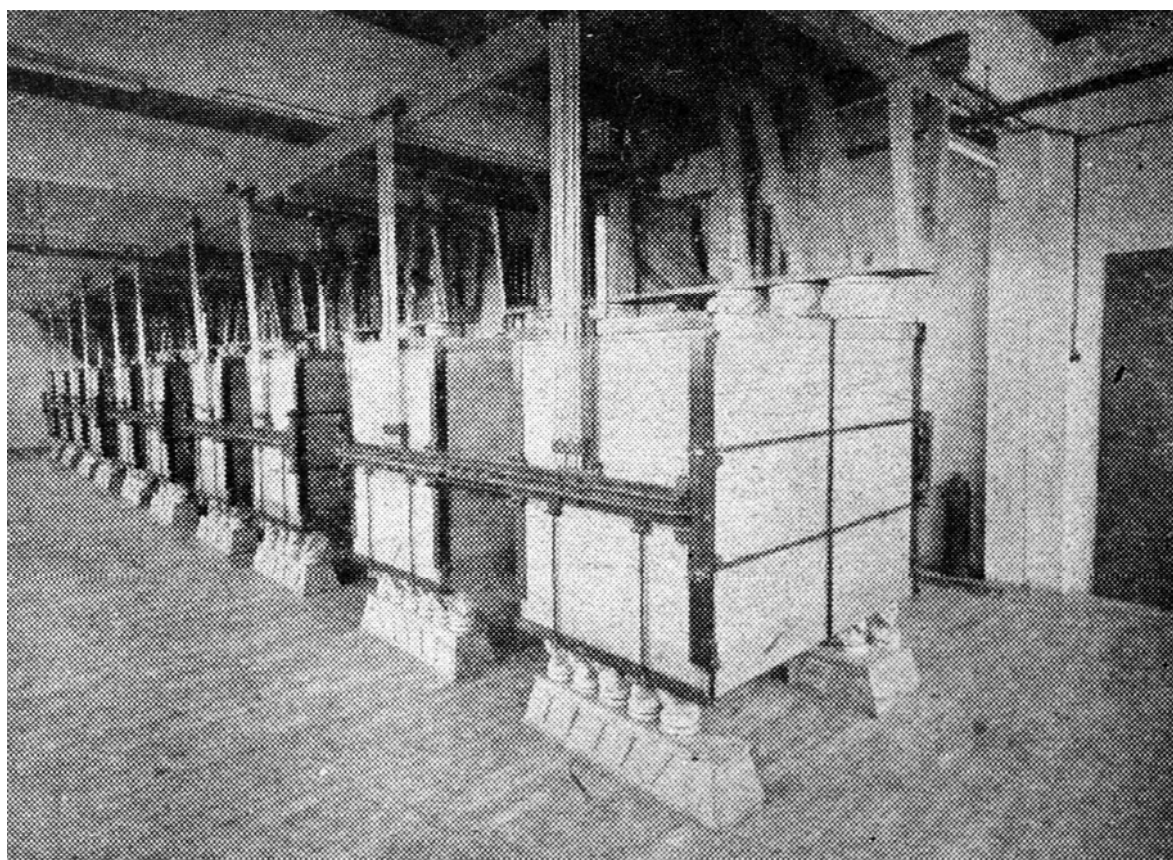


**77 - Melun, Château (rue du)**

minoterie Les Moulins de Melun

---

Doc17	Plansichters, au quatrième étage de la minoterie. "Les nouveaux Moulins de Melun", dans "La Meunerie française", n° 27, septembre 1948, p. 31-34.. Conservatoire national des arts et métiers, Pt Fol Ku 17..	(c) Région Ile-de-France - Inventaire général du patrimoine culturel ; (c) Musée des arts et métiers / Asseline, Stéphane (reproduction) 06770604XAB
-------	---	--

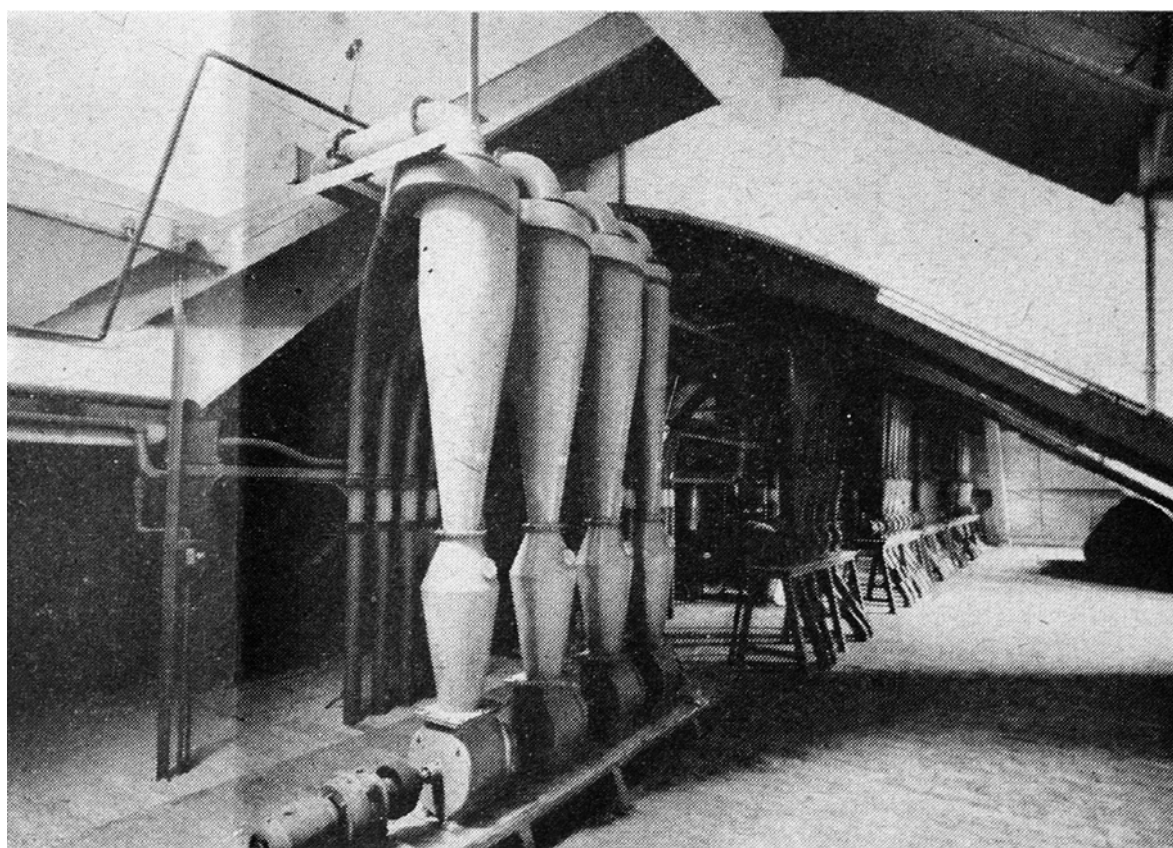


**77 - Melun, Château (rue du)**

minoterie Les Moulins de Melun

---

Doc18	L'installation pneumatique, au 5e étage de la minoterie. "Les nouveaux Moulins de Melun", dans "La Meunerie française", n° 27, septembre 1948, p. 31-34.. Conservatoire national des arts et métiers, Pt Fol Ku 17..	(c) Région Ile-de-France - Inventaire général du patrimoine culturel ; (c) Musée des arts et métiers / Asseline, Stéphane (reproduction) 06770605XAB
-------	--	--

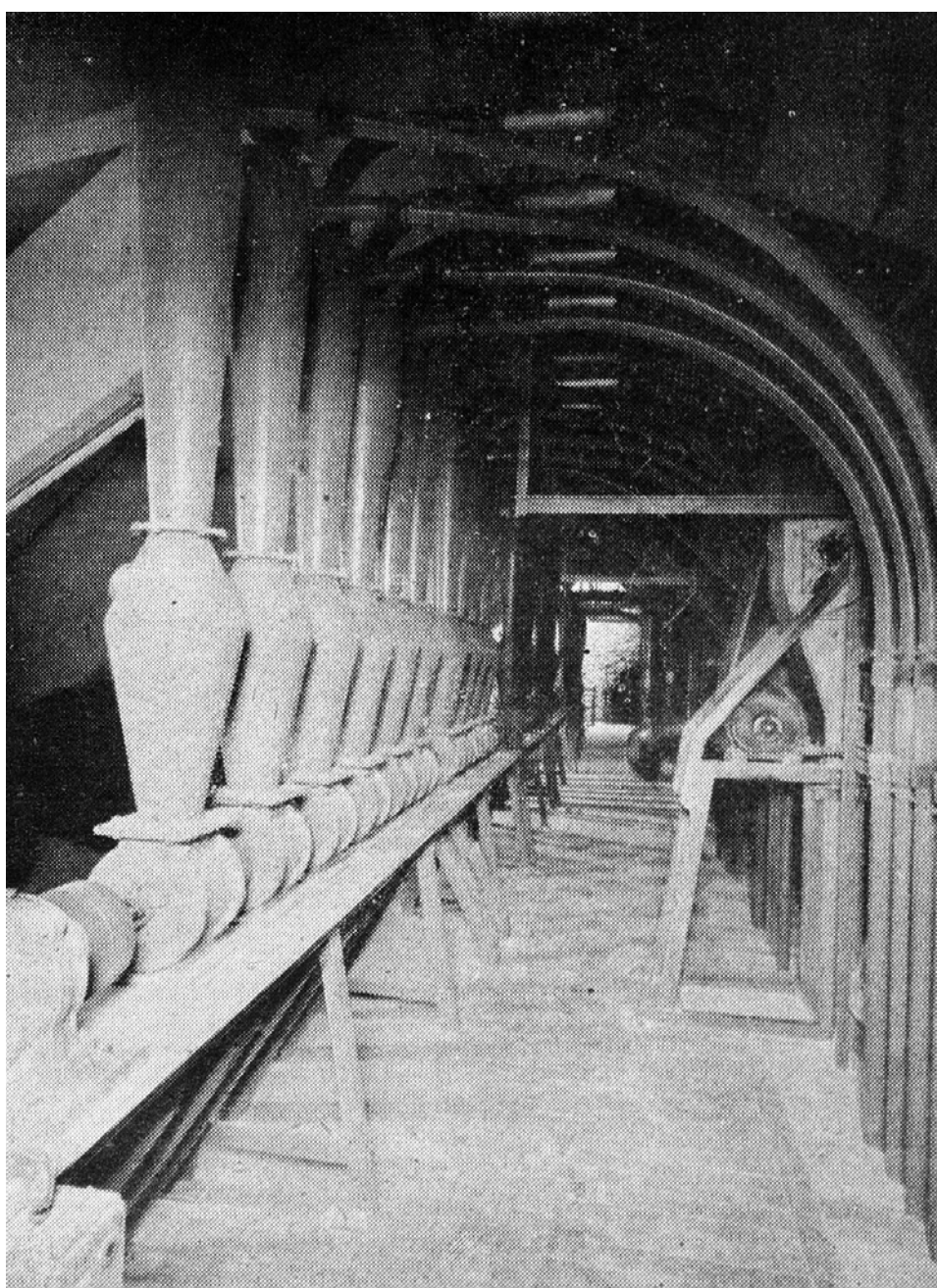


**77 - Melun, Château (rue du)**

minoterie Les Moulins de Melun

---

Doc19	Autre vue de l'installation pneumatique, au 5e étage de la minoterie. "Les nouveaux Moulins de Melun", dans "La Meunerie française", n° 27, septembre 1948, p. 34.. Conservatoire national des arts et métiers, Pt Fol Ku 17..	(c) Région Ile-de-France - Inventaire général du patrimoine culturel ; (c) Musée des arts et métiers / Asseline, Stéphane (reproduction) 06770606XAB
-------	--	--



**77 - Melun, Château (rue du)**

minoterie Les Moulins de Melun

---

Fig01	Vue d'ensemble, depuis la rive gauche de la Seine.	(c) Région Ile-de-France - Inventaire général du patrimoine culturel / Asseline, Stéphane 02770699XA 02770700XA
-------	--	---



**77 - Melun, Château (rue du)**

minoterie Les Moulins de Melun

Fig02	Elévation sud : le front de Seine.	(c) Région Ile-de-France - Inventaire général du patrimoine culturel / Asseline, Stéphane 01770016VA 01770017VA;01770018V
-------	------------------------------------	--



**77 - Melun, Château (rue du)**

minoterie Les Moulins de Melun

Fig03	Elévation nord : façade de la minoterie, sur la rue du Château.	(c) Région Ile-de-France - Inventaire général du patrimoine culturel / Asseline, Stéphane 02770510VA 02770509V;02770511VA
-------	---	---



**77 - Melun, Château (rue du)**

minoterie Les Moulins de Melun

Fig04	Façade est. De droite à gauche, les silos et le moulin.	(c) Région Ile-de-France - Inventaire général du patrimoine culturel / Asseline, Stéphane 02770513VA 02770512V;02770514VA
-------	---	---





**77 - Melun, Château (rue du)**

minoterie Les Moulins de Melun

---

Fig05	Façade ouest. De gauche à droite : le magasin et l'Avant-nettoyage.	(c) Région Ile-de-France - Inventaire général du patrimoine culturel / Asseline, Stéphane 01770019X
-------	---	---



77 - Melun, Château (rue du)

minoterie Les Moulins de Melun

---

Fig06	Silos à grains. Trémies en béton armé.	(c) Région Ile-de-France - Inventaire général du patrimoine culturel / Asseline, Stéphane 01770025X
-------	--	---



77 - Melun, Château (rue du)

minoterie Les Moulins de Melun

Fig07	Silos à grains. Trémies en béton armé.	(c) Région Ile-de-France - Inventaire général du patrimoine culturel / Asseline, Stéphane 01770026X
-------	--	---



**77 - Melun, Château (rue du)**

minoterie Les Moulins de Melun

---

Fig08	Partie avant-nettoyage. Vue des six niveaux de la minoterie, depuis le rez-de-chaussée.	(c) Région Ile-de-France - Inventaire général du patrimoine culturel / Asseline, Stéphane 01770027X
-------	---	---



**77 - Melun, Château (rue du)**

minoterie Les Moulins de Melun

---

Fig09	Partie avant-nettoyage. Enfilade des étages, au sud-ouest de la minoterie. Vue prise depuis le 2e étage.	(c) Région Ile-de-France - Inventaire général du patrimoine culturel / Asseline, Stéphane 01770034X
-------	--	---



**77 - Melun, Château (rue du)**

minoterie Les Moulins de Melun

---

Fig10	Partie avant-nettoyage. Enfilade des niveaux de la minoterie dans la partie nord-est du bâtiment, vue depuis les combles.	(c) Région Ile-de-France - Inventaire général du patrimoine culturel / Asseline, Stéphane 01770035X
-------	---	---



**77 - Melun, Château (rue du)**

minoterie Les Moulins de Melun

---

Fig11	Partie avant-nettoyage. Escalier, au sud-ouest de la minoterie. Vue prise depuis le 2e étage.	(c) Région Ile-de-France - Inventaire général du patrimoine culturel / Asseline, Stéphane 01770036X
-------	---	---



**77 - Melun, Château (rue du)**

minoterie Les Moulins de Melun

Fig12	Partie moulin. Vue générale du 3e étage (ancien étage des sasseurs).	(c) Région Ile-de-France - Inventaire général du patrimoine culturel / Asseline, Stéphane 01770031X
-------	--	---





**77 - Melun, Château (rue du)**

minoterie Les Moulins de Melun

---

Fig13	Partie moulin. Elévateurs à godets, au 3e étage (ancien étage des sasseurs).	(c) Région Ile-de-France - Inventaire général du patrimoine culturel / Asseline, Stéphane 01770032X
-------	--	---



**77 - Melun, Château (rue du)**

minoterie Les Moulins de Melun

Fig14	Partie magasin à farine. Au 2e étage, le tobogan hélicoïdal de manutention, utilisé pour l'acheminement de sacs de farine jusqu'au quai de chargement.	(c) Région Ile-de-France - Inventaire général du patrimoine culturel / Asseline, Stéphane 01770030X
-------	--	---



**77 - Melun, Château (rue du)**

minoterie Les Moulins de Melun

---

Fig15	Partie magasin à farine. Enchaînement des paliers depuis de rez-de-chaussée.	(c) Région Ile-de-France - Inventaire général du patrimoine culturel / Asseline, Stéphane 01770024X
-------	--	---



**77 - Melun, Château (rue du)**

minoterie Les Moulins de Melun

Fig16	Partie magasin. Monte-charge, à l'angle nord-ouest du 4e étage.	(c) Région Ile-de-France - Inventaire général du patrimoine culturel / Asseline, Stéphane 01770033X
-------	---	---



**77 - Melun, Château (rue du)**

minoterie Les Moulins de Melun

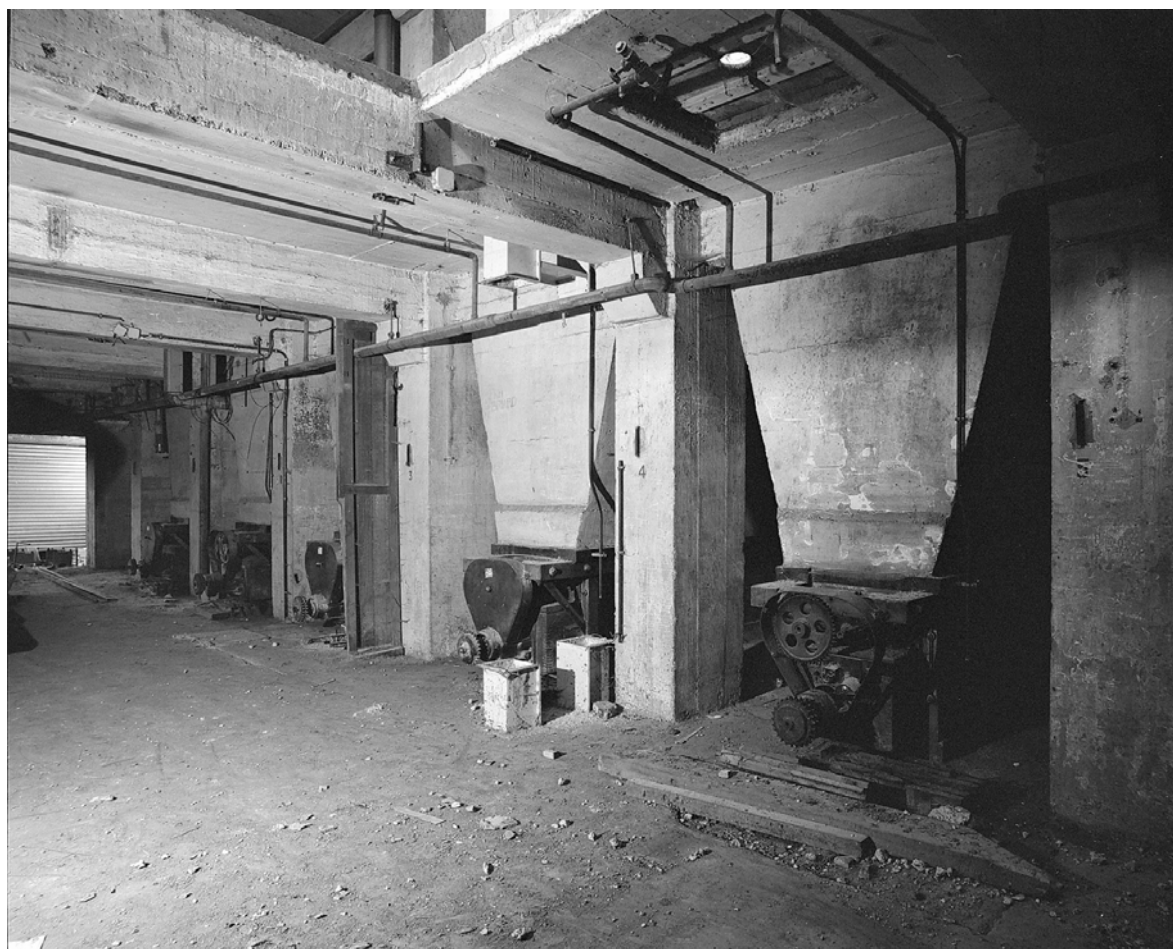
Fig17	Partie magasin à farine. Vue générale du 2e étage. Au fond à droite, le toboggan hélicoïdal de manutation ; à droite, les chambres à farine.	(c) Région Ile-de-France - Inventaire général du patrimoine culturel / Asseline, Stéphane 01770029X
-------	--	---



**77 - Melun, Château (rue du)**

minoterie Les Moulins de Melun

Fig18	Partie magasin à farine. Au rez-de-chaussée, les trémies des chambres à farine longeant le quai de chargement. A gauche, hors champ, la base du toboggan hélicoïdal de manutention.	(c) Région Ile-de-France - Inventaire général du patrimoine culturel / Asseline, Stéphane 01770021X
-------	---	---



**77 - Melun, Château (rue du)**

minoterie Les Moulins de Melun

Fig19	Partie magasin à farine. Au 2e étage du magasin, parois en bois des chambres à farine.	(c) Région Ile-de-France - Inventaire général du patrimoine culturel / Asseline, Stéphane 01770028X
-------	--	---



**77 - Melun, Château (rue du)**

minoterie Les Moulins de Melun

Fig20	Vue des combles. Sous la charpente en béton étaient placés les cyclones et l'installation pneumatique, principale innovation de la minoterie.	(c) Région Ile-de-France - Inventaire général du patrimoine culturel / Asseline, Stéphane 01770037X
-------	---	---





**77 - Melun, Château (rue du)**

minoterie Les Moulins de Melun

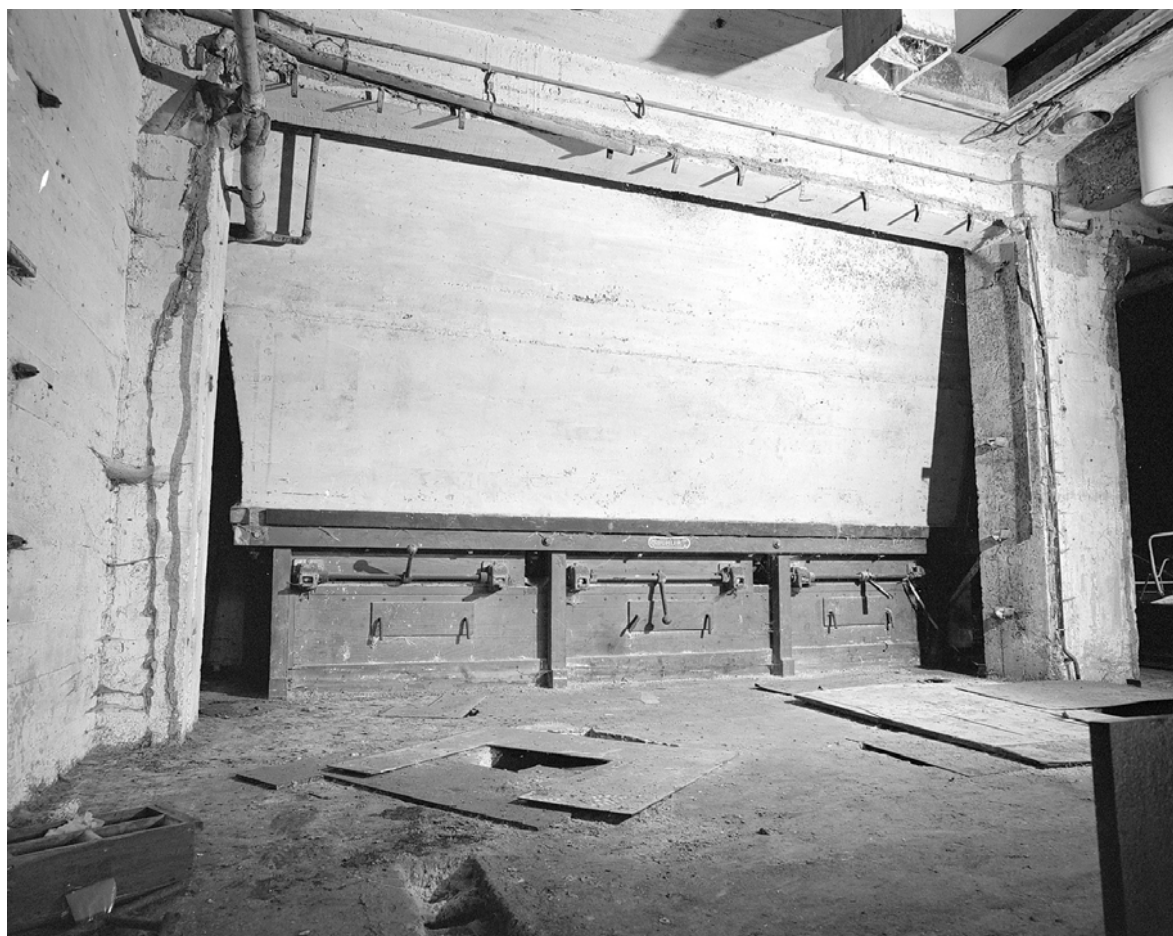
Fig21	Partie magasin à farine. Au-rez-de-chaussée, trémie d'une chambre à farine.	(c) Région Ile-de-France - Inventaire général du patrimoine culturel / Asseline, Stéphane 01770022X
-------	---	---



**77 - Melun, Château (rue du)**

minoterie Les Moulins de Melun

Fig22	Partie magasin à farine. Au rez-de-chaussée, trémie d'une chambre à farine. Plaque signalétique, sur le distributeur : "Importé de Suisse / Bulher Frères / Uzwil-Paris / n° 78096".	(c) Région Ile-de-France - Inventaire général du patrimoine culturel / Asseline, Stéphane 01770023X
-------	--	---



**77 - Melun, Château (rue du)**

minoterie Les Moulins de Melun

Fig23	Cuve, au rez-de-chaussée de la partie moulin.	(c) Région Ile-de-France - Inventaire général du patrimoine culturel / Asseline, Stéphane 01770020X
-------	---	---



**77 - Melun, Château (rue du)**

minoterie Les Moulins de Melun

Fig24	L'emplacement des Moulins après leur destruction en 2005.	(c) Région Ile-de-France - Inventaire général du patrimoine culturel / Asseline, Stéphane 05770509XA
-------	---	--

