

Département : 77

Référence : IA77000431

Aire d'étude : Melun

Commune : Melun

Adresse : Maréchal-Joffre (quai du)

Titre courant : **piscine : bassin couvert, bassin découvert, tank à ramer**

Dénomination : piscine

---

Cartographie : Lambert1 0624244;1092373

Cadastre : 1985 AW 7

Statut juridique : propriété de la commune

Dossier inventaire topographique établi en 2002 par Förstel Judith

(c) Région Ile-de-France - Inventaire général du patrimoine culturel

---

## HISTORIQUE

Datation : 3e quart 20e siècle , 1960;1966, datation par travaux historiques ; datation par source.

Auteur(s) : Maillard Henri-Pierre (architecte) ; Ducamp Paul (architecte) ; Lesage Jean (architecte) ; Bancon Michel (ingénieur), attribution par travaux historiques ; attribution par source.

Commentaire : La piscine de Melun est un équipement construit par Henri-Pierre Maillard et Paul Ducamp, également auteurs de la piscine de Boulogne-Billancourt (1960-1962) et de celle de Meaux. Elle comprend un bassin couvert, un bassin découvert et un tank à ramer. Les premiers projets pour le bassin couvert datent de 1960. Ils sont établis par le cabinet regroupant les architectes parisiens Jean Lesage, Henri-Pierre Maillard et Paul Ducamp. Ces deux derniers sont les architectes d'exécution qui suivent effectivement le déroulement du chantier, avec l'assistance de l'ingénieur Michel Bancon. Les travaux sont pour l'essentiel menés entre 1963 et 1965. Le bassin couvert est achevé en 1966. Le tank à ramer fait

également partie de cette première campagne de travaux. Dans un second temps, on met en oeuvre le bassin découvert. L'avant-projet est établi par Maillard et Ducamp en 1965, le plan définitif est adopté en 1966, le chantier s'achève en 1967. Ce bassin découvert a reçu récemment le nom de la championne olympique Laure Manaudou. La piscine couverte a par ailleurs fait l'objet d'une extension récente, le long de la rue.

## **DESCRIPTION**

SITUATION : en ville

PARTIES CONSTITUANTES NON ETUDIÉES : tank à ramer

### **MATERIAUX**

Gros-oeuvre : béton ; brique

### **STRUCTURE**

### **COMMENTAIRE DESCRIPTIF :**

L'entrée de la piscine se fait par le bassin couvert, quai du Maréchal-Joffre. Le bâtiment comprend un grand bassin (25x15 m.) et un petit bassin (15x8 m.) ainsi que des vestiaires, douches, local de traitement des eaux, chaufferie... Les murs protecteurs de briques et pans de béton brut de décoffrage supportent la charpente métallique de la couverture en forme de V asymétrique. A l'est de la piscine couverte se trouve le bassin découvert, bordé par une tribune de 900 places. A l'ouest de la piscine couverte, près du Cercle nautique, le tank à ramer permet de s'entraîner hors du fleuve en restant à couvert. Il est constitué de deux bassins parallèles, séparés par la rampe de fixation des postes de rameurs ; l'ensemble est couvert par une coque en voile de béton, ouverte sur les côtés.

## DOCUMENTATION

### Documents d'archives

#### A.M. Melun :

- 145 W 1 : avants-projets, 1960.
- 775 W 1027 : Pose de la première pierre de la piscine, 1963.
- 466 W 84 : plans pour le bassin découvert, 1966.

### Bibliographie

ABRAM Joseph, L'Architecture moderne en France, 1940-1966, Paris : Picard, 1999, p.180 ; p. 306.

AMOUROUX Dominique, CRETOL Marco et MONNET Jean-Pierre, *Guide d'architecture contemporaine en France*, Paris : A.A. Technic-union, 1972, p. 333.

BESSET Maurice et PALMES James C., *New French Architecture*, Teufen : A. Niggli, 1967, p. 127 ; p. 148-149 ; p. 232.

GAILLARD M., *Architectures des sports : 107 réalisations et projets exemplaires*, Paris, 1982, p. 89.

LE BAS Antoine, « Les équipements de sport », dans *Melun. Une île, une ville. Patrimoine urbain de l'Antiquité à nos jours*, Cahier du patrimoine n° 84, p. 235-237.

« La piscine de Melun », *L'architecture d'aujourd'hui*, n°116, 1964, p 78-79.

Avec photographies du chantier et plans.

« Melun, piscine municipale couverte », *Techniques et architectures*, XXVIe série, n°1, 1965 (octobre), p. 147-150.

77 – MELUN, quai du Maréchal-Joffre  
**PISCINE**

---

Avec 7 photographies noir et blanc : piscine vue de l'est, détail de la façade ouest, trois vues intérieures, façade sud et solarium, solarium ; plan du hall et des bassins ; coupe transversale et coupe longitudinale.

## TABLE DES ILLUSTRATIONS

### 1. Documents anciens

Doc01	Plan de situation. Tirage d'architecte, décembre 1960, Lesage, Jean (architecte); Patris (ingénieur conseil) Archives municipales de Melun, 145 W 1	Asseline, Stéphane (reproduction) 06770251X
Doc02	Plan du rez-de-chaussée. Tirage d'architecte, décembre 1960, Lesage, Jean (architecte); Patris (ingénieur conseil) Archives municipales de Melun, 145 W 1	Asseline, Stéphane (reproduction) 06770252X
Doc03	Plan de l'étage (partie droite du document). Tirage d'architecte, décembre 1960, Lesage, Jean (architecte); Patris (ingénieur conseil) Archives municipales de Melun, 145 W 1	Asseline, Stéphane (reproduction) 06770253X
Doc04	Plan de l'étage (partie gauche du document). Tirage d'architecte, décembre 1960, Lesage, Jean (architecte); Patris (ingénieur conseil) Archives municipales de Melun, 145 W 1	Asseline, Stéphane (reproduction) 06770254X
Doc05	Coupes. Tirage d'architecte, décembre 1960, Lesage, Jean (architecte); Patris (ingénieur conseil) Archives municipales de Melun, 145 W 1	Asseline, Stéphane (reproduction) 06770255X
Doc06	Façades (partie droite du document). Tirage d'architecte, décembre 1960, Lesage, Jean (architecte); Patris (ingénieur conseil) Archives municipales de Melun, 145 W 1	Asseline, Stéphane (reproduction) 06770256X
Doc07	Façades (partie gauche du document). Tirage d'architecte, décembre 1960, Lesage, Jean (architecte); Patris (ingénieur conseil) Archives municipales de Melun, 145 W 1	Asseline, Stéphane (reproduction) 06770257X
Doc08	Avant-projet n°2 : façade nord-est (partie droite du document). Tirage d'architecte, Lesage, Jean (architecte); Patris (ingénieur conseil) Archives municipales de Melun, 145 W 1	Asseline, Stéphane (reproduction) 06770258X
Doc09	Avant-projet n°2 : façade nord-est (partie gauche du document). Tirage d'architecte, Lesage, Jean (architecte); Patris (ingénieur conseil) Archives municipales de Melun, 145 W 1	Asseline, Stéphane (reproduction) 06770259X
Doc10	Avant-projet n°2 : plan (partie droite du document). Tirage d'architecte, Lesage, Jean (architecte); Patris (ingénieur	Asseline, Stéphane (reproduction)

---

	conseil) Archives municipales de Melun, 145 W 1	06770260X
Doc11	Avant-projet n°2 : plan (partie gauche du document). Tirage d'architecte, Lesage, Jean (architecte); Patris (ingénieur conseil) Archives municipales de Melun, 145 W 1	Asseline, Stéphane (reproduction) 06770261X
Doc12	Bassin découvert : plan de situation (partie gauche du document). Tirage d'architecte, 14 octobre 1966, Maillard (architecte); Ducamp (architecte) Archives municipales de Melun, 466 W 84	Asseline, Stéphane (reproduction) 06770262X
Doc13	Bassin découvert : plan de situation (partie droite du document). Tirage d'architecte, 14 octobre 1966, Maillard (architecte); Ducamp (architecte) Archives municipales de Melun, 466 W 84	Asseline, Stéphane (reproduction) 06770263X
Doc14	Bassin découvert : plan au niveau des gradins. Tirage d'architecte, 14 octobre 1966, Maillard (architecte); Ducamp (architecte) Archives municipales de Melun, 466 W 84	Asseline, Stéphane (reproduction) 06770264X
Doc15	Bassin découvert : plan au niveau des vestiaires. Tirage d'architecte, 14 octobre 1966, Maillard (architecte); Ducamp (architecte) Archives municipales de Melun, 466 W 84	Asseline, Stéphane (reproduction) 06770265X
Doc16	Bassin découvert : élévation sud-ouest (vers le stade). Partie gauche du document. Tirage d'architecte, 14 octobre 1966, Maillard (architecte); Ducamp (architecte) Archives municipales de Melun, 466 W 84	Asseline, Stéphane (reproduction) 06770266X
Doc17	Bassin découvert : élévation sud-ouest (vers le stade). Partie droite du document. Tirage d'architecte, 14 octobre 1966, Maillard (architecte); Ducamp (architecte) Archives municipales de Melun, 466 W 84	Asseline, Stéphane (reproduction) 06770267X
Doc18	Bassin découvert : élévation orientale (côté gradins). Partie gauche du document. Tirage d'architecte, 14 octobre 1966, Maillard (architecte); Ducamp (architecte) Archives municipales de Melun, 466 W 84	Asseline, Stéphane (reproduction) 06770268X
Doc19	Bassin découvert : élévation orientale (côté gradins). Partie centrale du document. Tirage d'architecte, 14 octobre 1966, Maillard (architecte); Ducamp (architecte) Archives municipales de Melun, 466 W 84	Asseline, Stéphane (reproduction) 06770269X
Doc20	Bassin découvert : élévation orientale (côté gradins). Partie droite du document. Tirage d'architecte, 14 octobre 1966, Maillard (architecte);	Asseline, Stéphane (reproduction) 06770270X

Ducamp (architecte)  
Archives municipales de Melun, 466 W 84

Doc21	Bassin découvert : coupe. Tirage d'architecte, 14 octobre 1966, Maillard (architecte); Ducamp (architecte) Archives municipales de Melun, 466 W 84	Asseline, Stéphane (reproduction) 06770271X
Doc22	Bassin découvert : façade de l'entrée des baigneurs. Tirage d'architecte, 14 octobre 1966, Maillard (architecte); Ducamp (architecte) Archives municipales de Melun, 466 W 84	Asseline, Stéphane (reproduction) 06770272XA

## **2. Vues actuelles**

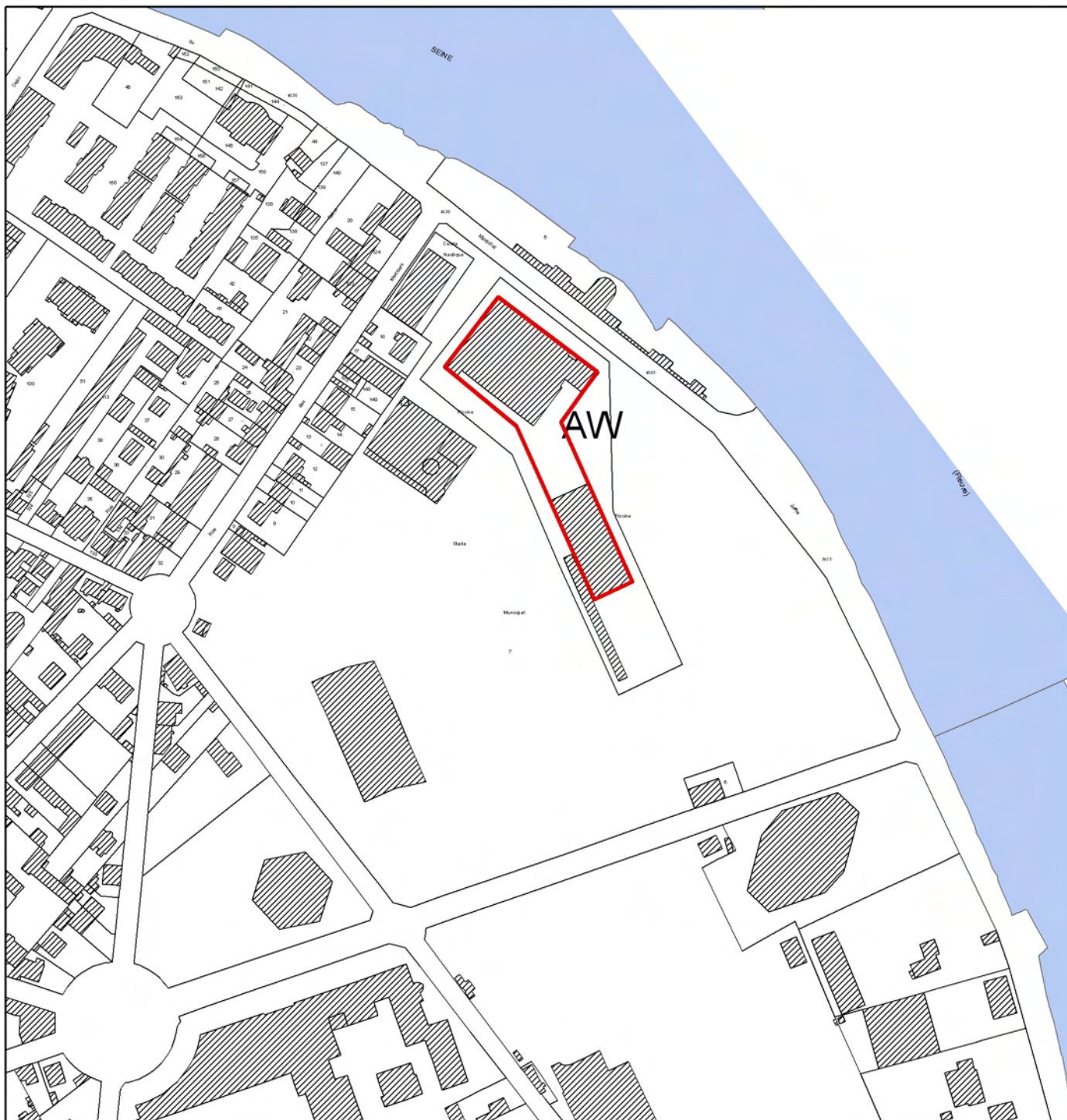
Fig01	Vue extérieure du bassin couvert.	Asseline, Stéphane 04770612VA
Fig02	La piscine couverte, vue de l'est.	Asseline, Stéphane 06770470XA
Fig03	La façade sur rue.	Asseline, Stéphane 06770645XA
Fig04	La façade sur rue : détail de la mise en oeuvre des briques.	Asseline, Stéphane 06770647XA
Fig05	La piscine couverte : vue du toit-terrasse couvrant les bassins.	Asseline, Stéphane 06770651XA
Fig06	La piscine couverte : vue du toit-terrasse des bassins, avec panorama sur la ville et l'île Saint-Etienne.	Asseline, Stéphane 06770653XA
Fig07	La piscine couverte : le toit-terrasse des vestiaires, avec ses bouches d'aération.	Asseline, Stéphane 06770655XA
Fig08	La piscine couverte : vue d'ensemble des toitures. A gauche, le toit des vestiaires. A droite, celui des bassins, plus élevé.	Asseline, Stéphane 06770656XA
Fig09	Vue intérieure.	Asseline, Stéphane 04770614VA
Fig10	Vue intérieure.	Asseline, Stéphane 04770616VA
Fig11	La piscine couverte : vue intérieure. Le grand bassin et ses plongeoirs.	Asseline, Stéphane 06770660XA
Fig12	La piscine couverte : vue intérieure. Le grand bassin et ses plongeoirs, vus du sud.	Asseline, Stéphane 06770662XA
Fig13	La piscine couverte : vue intérieure de l'angle sud.	Asseline, Stéphane 06770664XA
Fig14	La piscine couverte : les vestiaires.	Asseline, Stéphane 06770675XA
Fig15	La piscine couverte : galerie de circulation souterraine, le long des cuves des bassins.	Asseline, Stéphane 06770657XA

Fig16	La piscine couverte : le fond du bassin, vu depuis l'un des regards en forme de hublot ménagés au sous-sol.	Asseline, Stéphane 06770659XA
Fig17	Vue d'ensemble des bassins découverts, depuis le toit de la piscine couverte.	Asseline, Stéphane 06770649XA
Fig18	La piscine découverte : le bassin olympique Laure Manaudou. Vue d'ensemble, depuis l'est. Au fond, la piscine couverte.	Asseline, Stéphane 06770665XA
Fig19	La piscine découverte : le bassin olympique Laure Manaudou. Vue du bassin et des tribunes.	Asseline, Stéphane 06770667XA
Fig20	La pataugeoire.	Asseline, Stéphane 06770669XA
Fig21	La pataugeoire. On aperçoit au fond la Seine, le parc de Faucigny-Lucinge et le château de Vaux-le-Pénil.	Asseline, Stéphane 06770472XA
Fig22	La rampe d'accès au bassin découvert, en béton brut de décoffrage.	Asseline, Stéphane 06770671XA
Fig23	La rampe d'accès au bassin découvert, en béton brut de décoffrage : détail de la mise en oeuvre.	Asseline, Stéphane 06770673XA
Fig24	Le tank à ramer, à l'ouest de la piscine couverte : vue d'ensemble, depuis le nord.	Asseline, Stéphane 06770474XA
Fig25	Le tank à ramer : vue d'ensemble, depuis le nord-est.	Asseline, Stéphane 06770478XA
Fig26	Le tank à ramer : détail de la coque.	Asseline, Stéphane 06770476XA



77 - Melun  
piscine

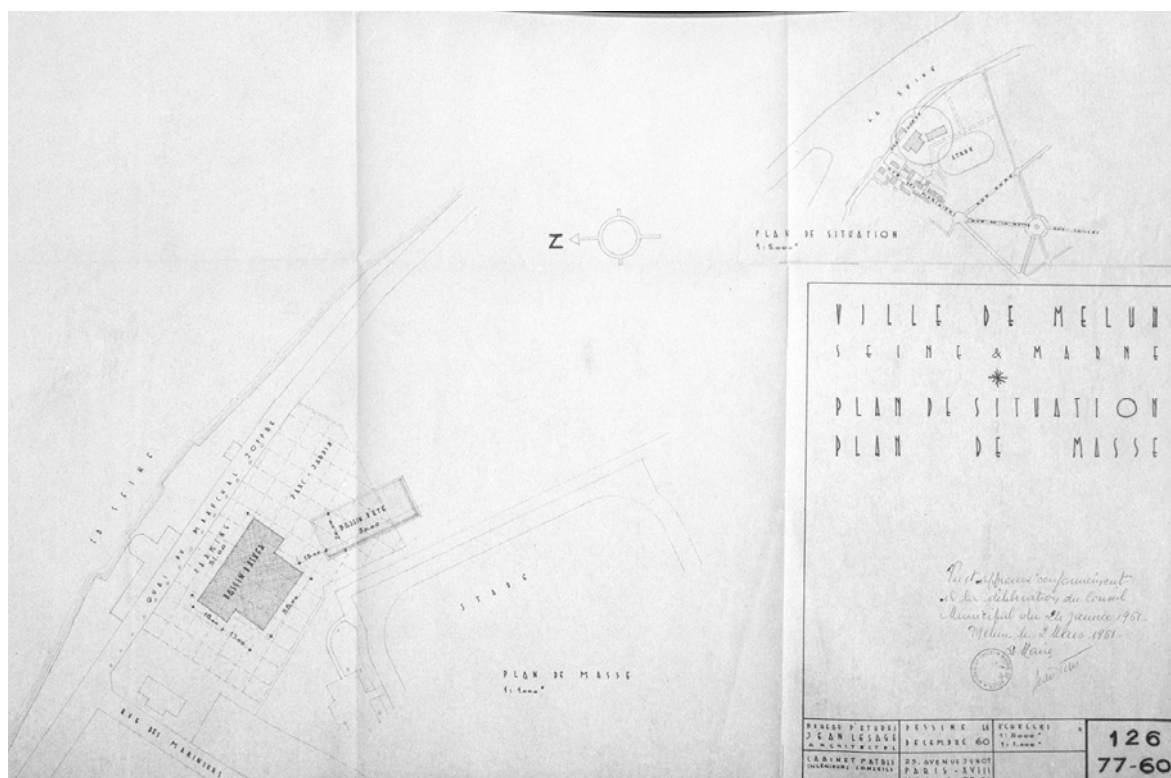
Pl. Plan masse, extrait du cadastre numérisé, 1985  
Section AW, parcelles 7  
Echelle : 1/3000e  
Diane Bétored, 2007



## 77 - Melun, Maréchal-Joffre (quai du)

piscine : bassin couvert, bassin découvert, tank à ramer

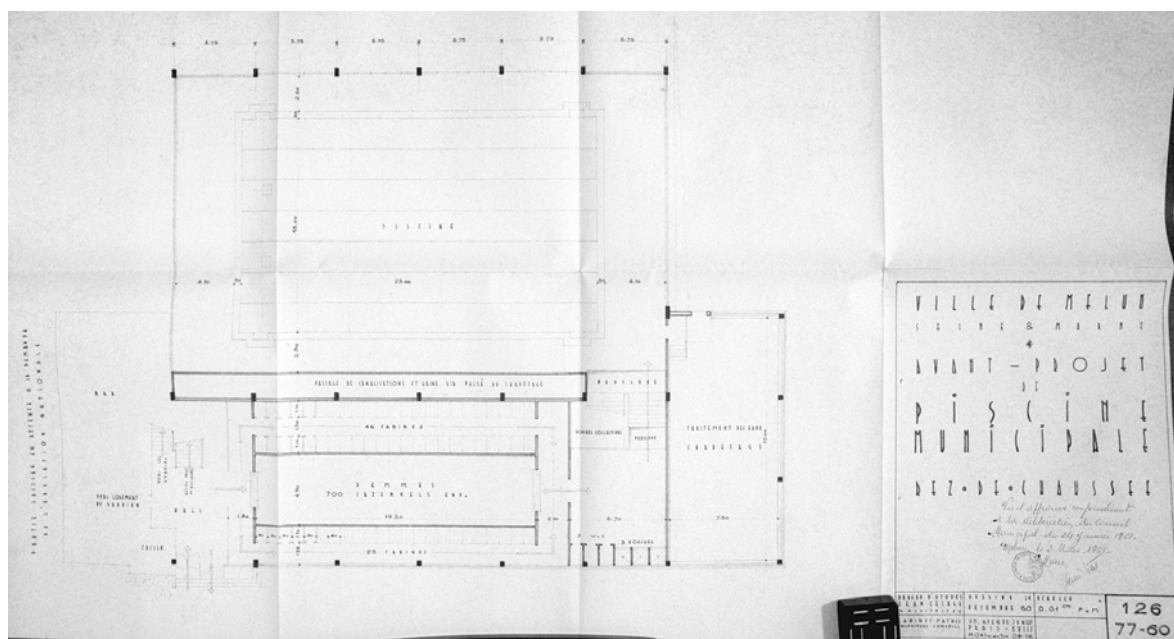
Doc01	Plan de situation. Tirage d'architecte, décembre 1960, Lesage, Jean (architecte), Patris (ingénieur conseil). Archives municipales de Melun, 145 W 1.	(c) Région Ile-de-France - Inventaire général du patrimoine culturel ; (c) Ville de Melun / Asseline, Stéphane (reproduction) 06770251X
-------	---	--



## 77 - Melun, Maréchal-Joffre (quai du)

piscine : bassin couvert, bassin découvert, tank à ramer

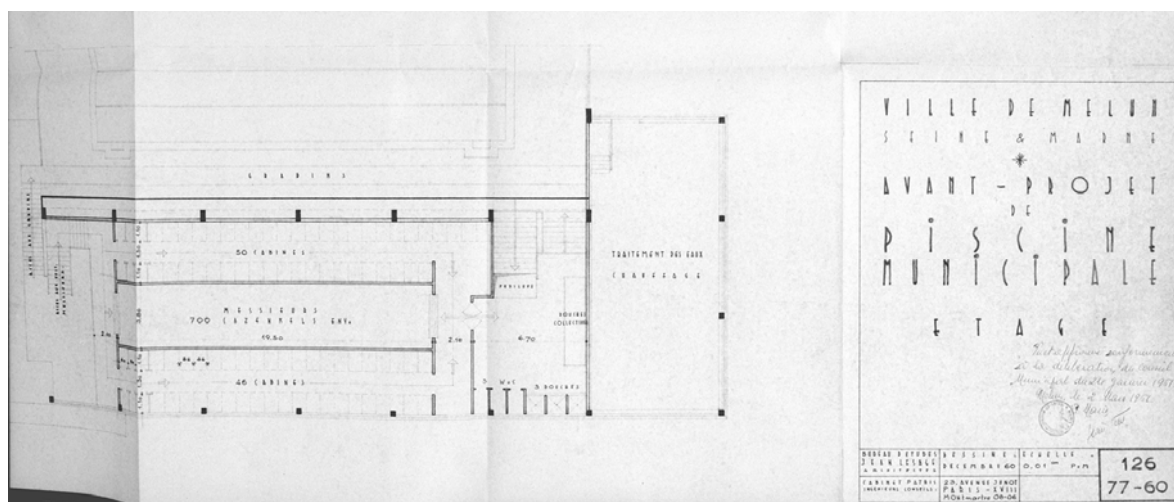
Doc02	Plan du rez-de-chaussée. Tirage d'architecte, décembre 1960, Lesage, Jean (architecte), Patris (ingénieur conseil). Archives municipales de Melun, 145 W 1.	(c) Région Ile-de-France - Inventaire général du patrimoine culturel ; (c) Ville de Melun / Asseline, Stéphane (reproduction) 06770252X
-------	---	--



## 77 - Melun, Maréchal-Joffre (quai du)

piscine : bassin couvert, bassin découvert, tank à ramer

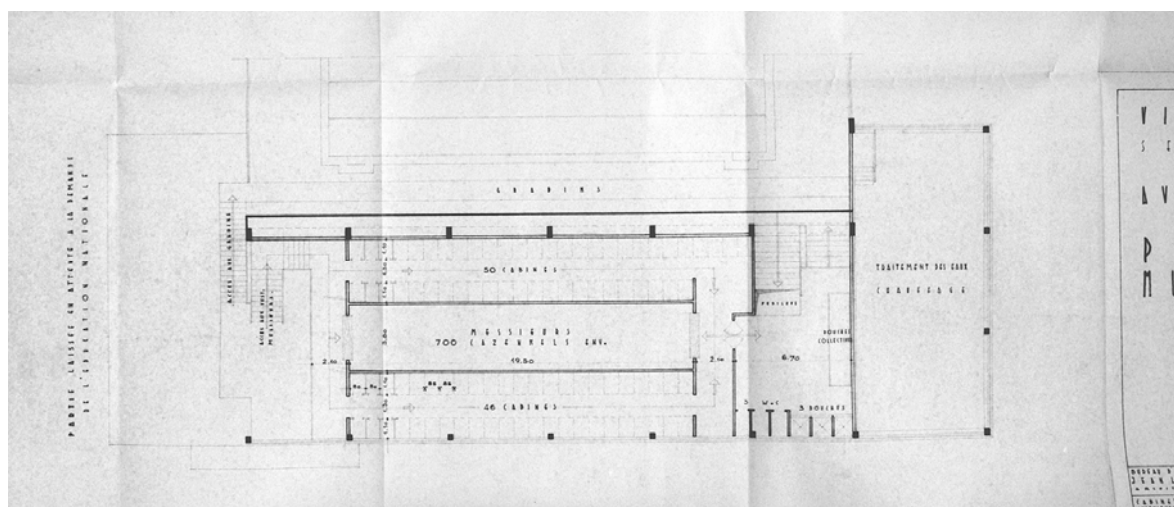
Doc03	Plan de l'étage (partie droite du document). Tirage d'architecte, décembre 1960, Lesage, Jean (architecte), Patris (ingénieur conseil). Archives municipales de Melun, 145 W 1.	(c) Région Ile-de-France - Inventaire général du patrimoine culturel ; (c) Ville de Melun / Asseline, Stéphane (reproduction) 06770253X
-------	---	--



## 77 - Melun, Maréchal-Joffre (quai du)

piscine : bassin couvert, bassin découvert, tank à ramer

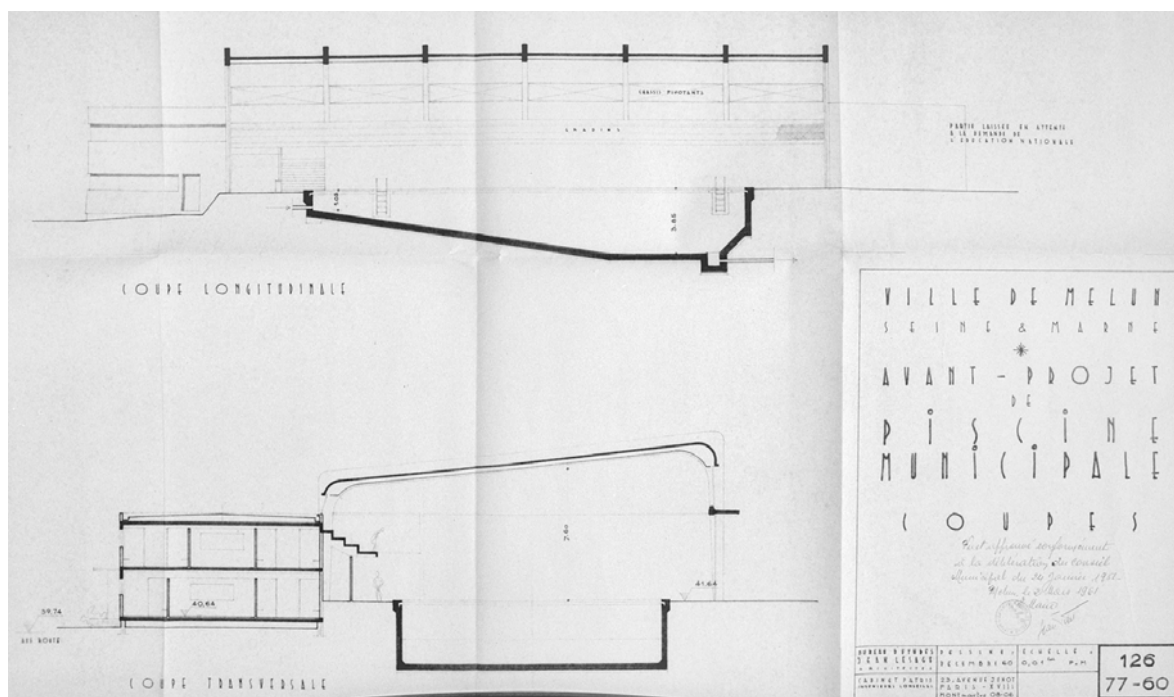
Doc04	Plan de l'étage (partie gauche du document). Tirage d'architecte, décembre 1960, Lesage, Jean (architecte), Patris (ingénieur conseil). Archives municipales de Melun, 145 W 1.	(c) Région Ile-de-France - Inventaire général du patrimoine culturel ; (c) Ville de Melun / Asseline, Stéphane (reproduction) 06770254X
-------	---	--



## 77 - Melun, Maréchal-Joffre (quai du)

piscine : bassin couvert, bassin découvert, tank à ramer

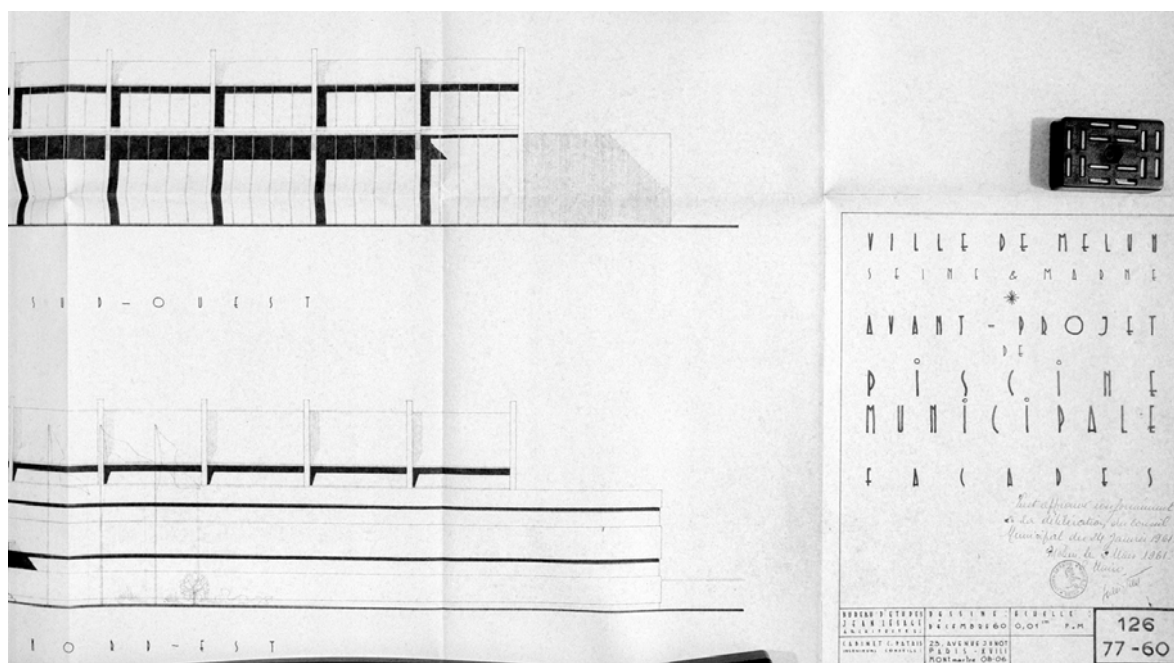
Doc05	Coupes. Tirage d'architecte, décembre 1960, Lesage, Jean (architecte), Patris (ingénieur conseil). Archives municipales de Melun, 145 W 1.	(c) Région Ile-de-France - Inventaire général du patrimoine culturel ; (c) Ville de Melun / Asseline, Stéphane (reproduction) 06770255X
-------	--	--



## 77 - Melun, Maréchal-Joffre (quai du)

piscine : bassin couvert, bassin découvert, tank à ramer

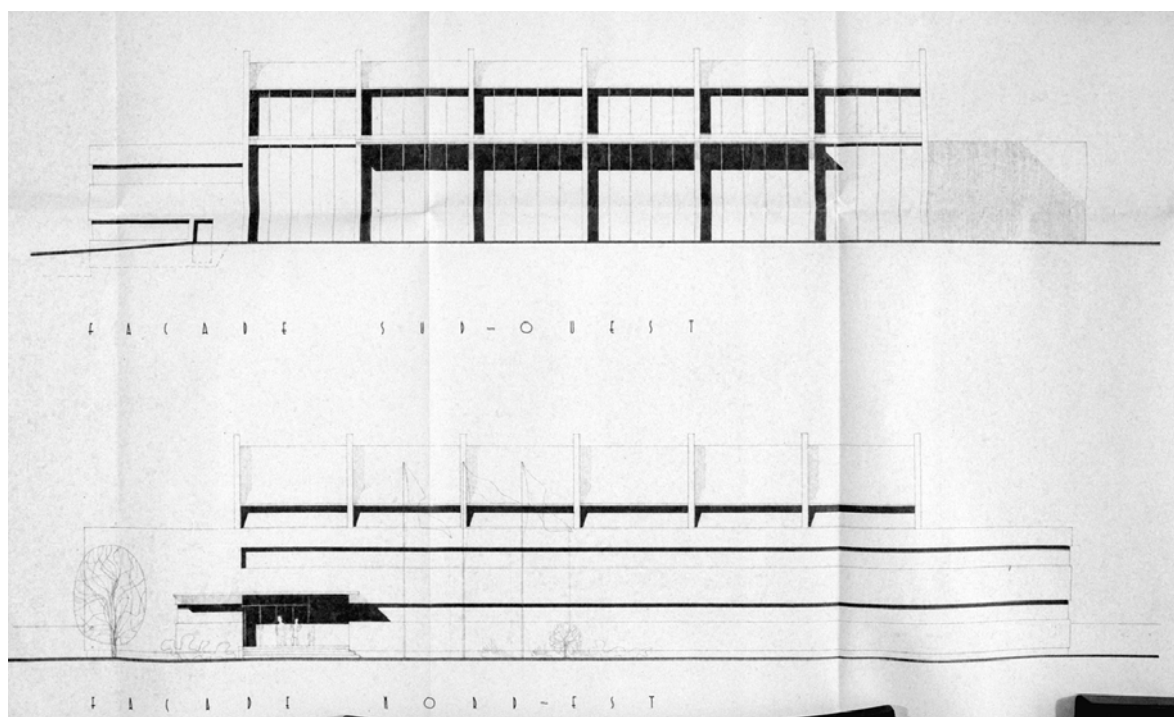
Doc06	Façades (partie droite du document). Tirage d'architecte, décembre 1960, Lesage, Jean (architecte), Patris (ingénieur conseil). Archives municipales de Melun, 145 W 1.	(c) Région Ile-de-France - Inventaire général du patrimoine culturel ; (c) Ville de Melun / Asseline, Stéphane (reproduction) 06770256X
-------	--	--



**77 - Melun, Maréchal-Joffre (quai du)**

piscine : bassin couvert, bassin découvert, tank à ramer

Doc07	Façades (partie gauche du document). Tirage d'architecte, décembre 1960, Lesage, Jean (architecte), Patris (ingénieur conseil). Archives municipales de Melun, 145 W 1.	(c) Région Ile-de-France - Inventaire général du patrimoine culturel ; (c) Ville de Melun / Asseline, Stéphane (reproduction) 06770257X
-------	--	--

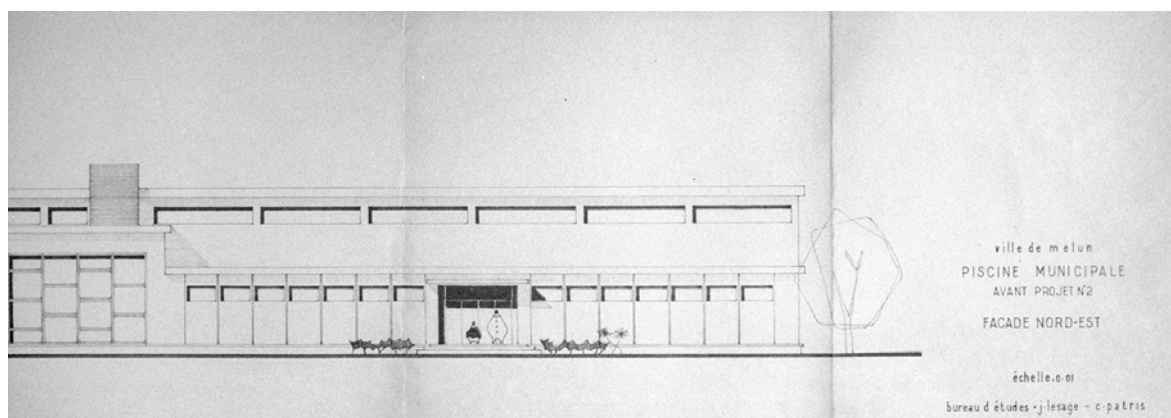




## 77 - Melun, Maréchal-Joffre (quai du)

piscine : bassin couvert, bassin découvert, tank à ramer

Doc08	Avant-projet n°2 : façade nord-est (partie droite du document). Tirage d'architecte, Lesage, Jean (architecte), Patris (ingénieur conseil). Archives municipales de Melun, 145 W 1.	(c) Région Ile-de-France - Inventaire général du patrimoine culturel ; (c) Ville de Melun / Asseline, Stéphane (reproduction) 06770258X
-------	---	--

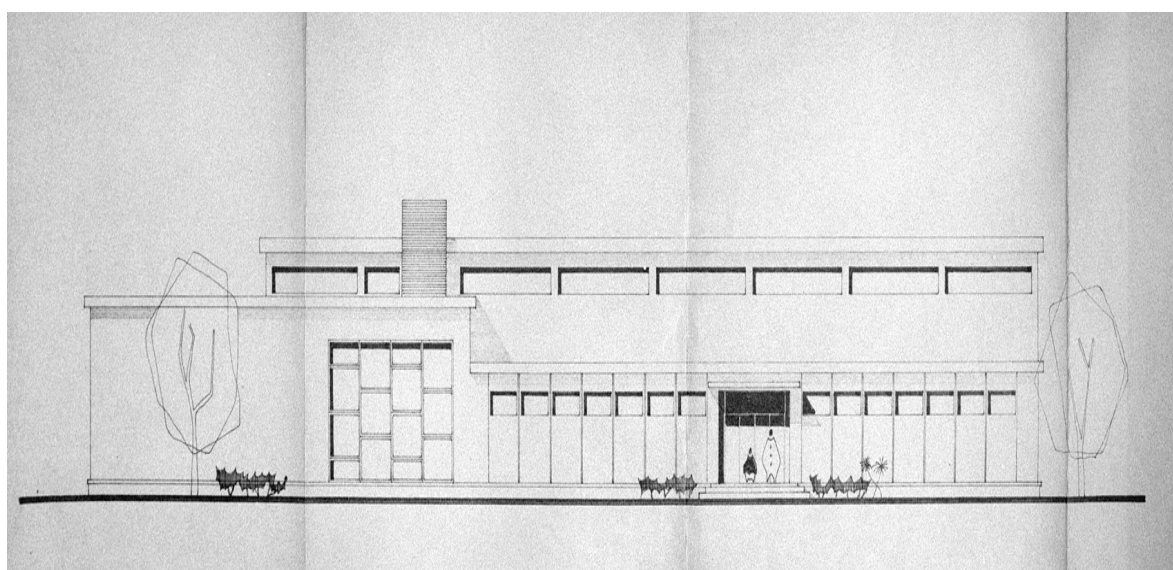


## 77 - Melun, Maréchal-Joffre (quai du)

piscine : bassin couvert, bassin découvert, tank à ramer

---

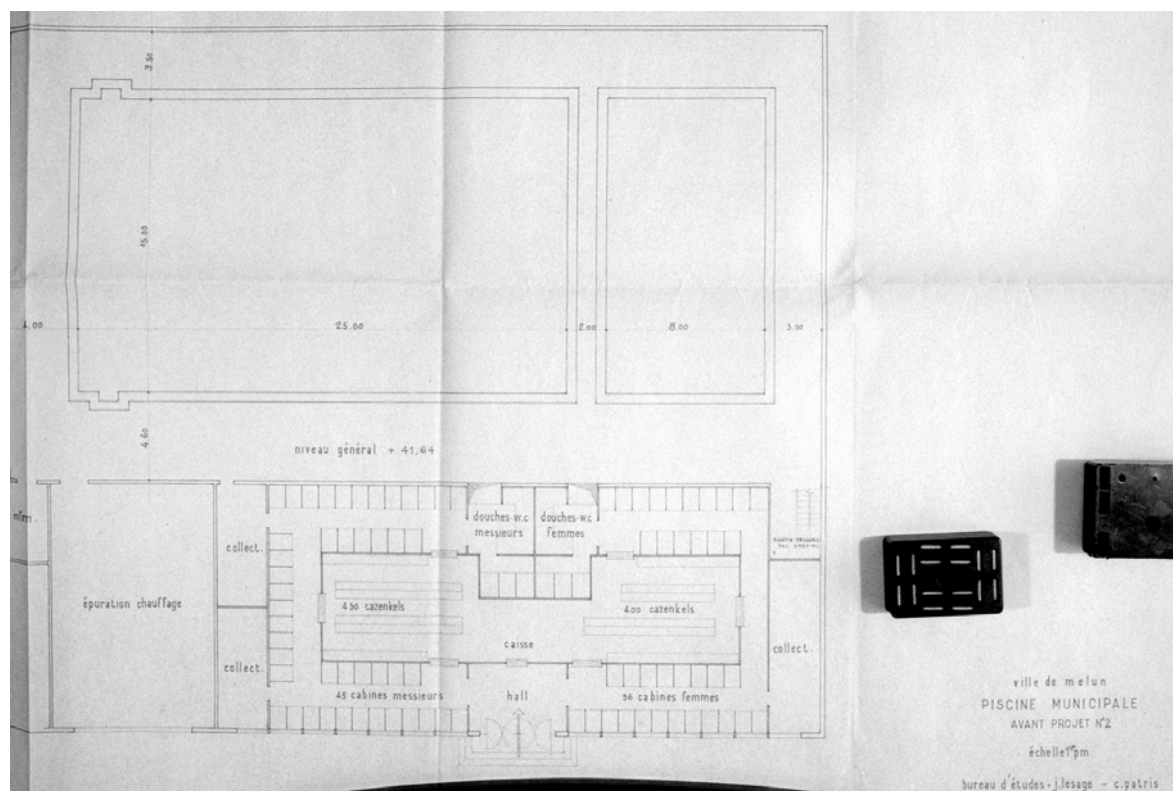
Doc09	Avant-projet n°2 : façade nord-est (partie gauche du document). Tirage d'architecte, Lesage, Jean (architecte), Patris (ingénieur conseil). Archives municipales de Melun, 145 W 1.	(c) Région Ile-de-France - Inventaire général du patrimoine culturel ; (c) Ville de Melun / Asseline, Stéphane (reproduction) 06770259X
-------	---	--



## 77 - Melun, Maréchal-Joffre (quai du)

piscine : bassin couvert, bassin découvert, tank à ramer

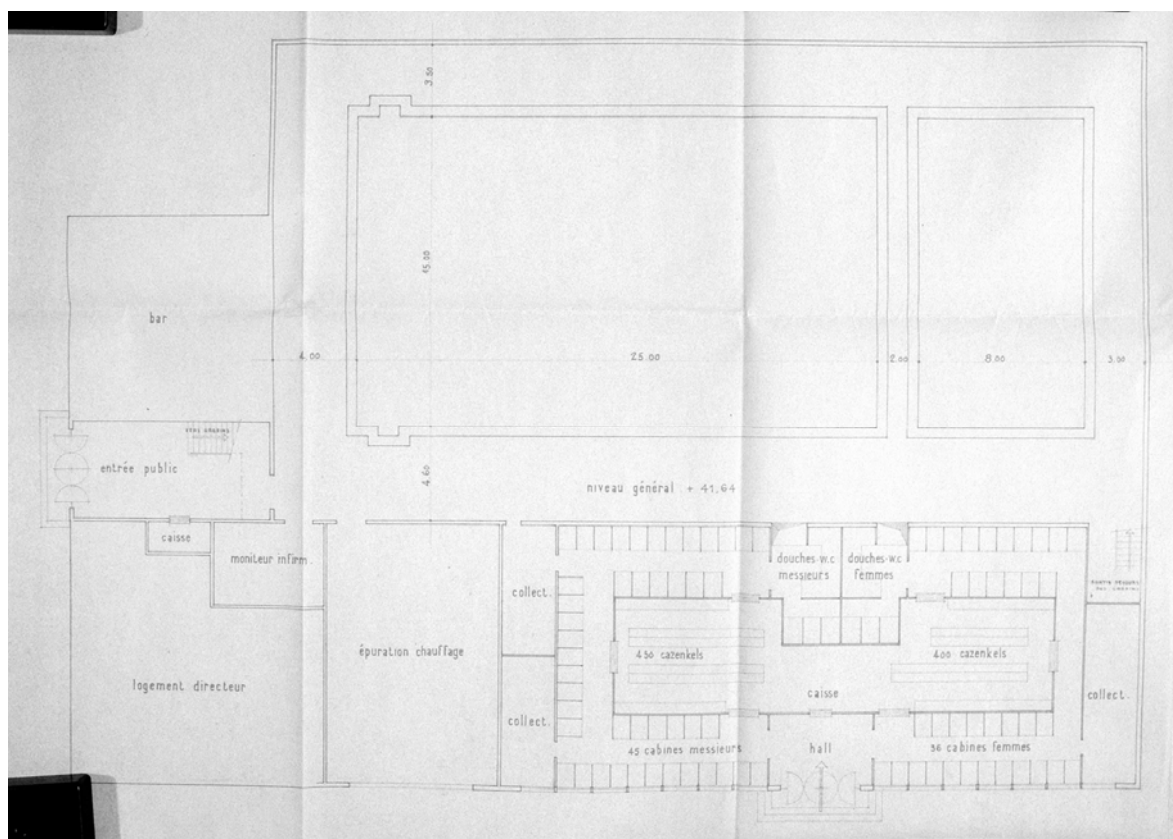
Doc10	Avant-projet n°2 : plan (partie droite du document). Tirage d'architecte, Lesage, Jean (architecte), Patris (ingénieur conseil). Archives municipales de Melun, 145 W 1.	(c) Région Ile-de-France - Inventaire général du patrimoine culturel ; (c) Ville de Melun / Asseline, Stéphane (reproduction) 06770260X
-------	--	--



## 77 - Melun, Maréchal-Joffre (quai du)

piscine : bassin couvert, bassin découvert, tank à ramer

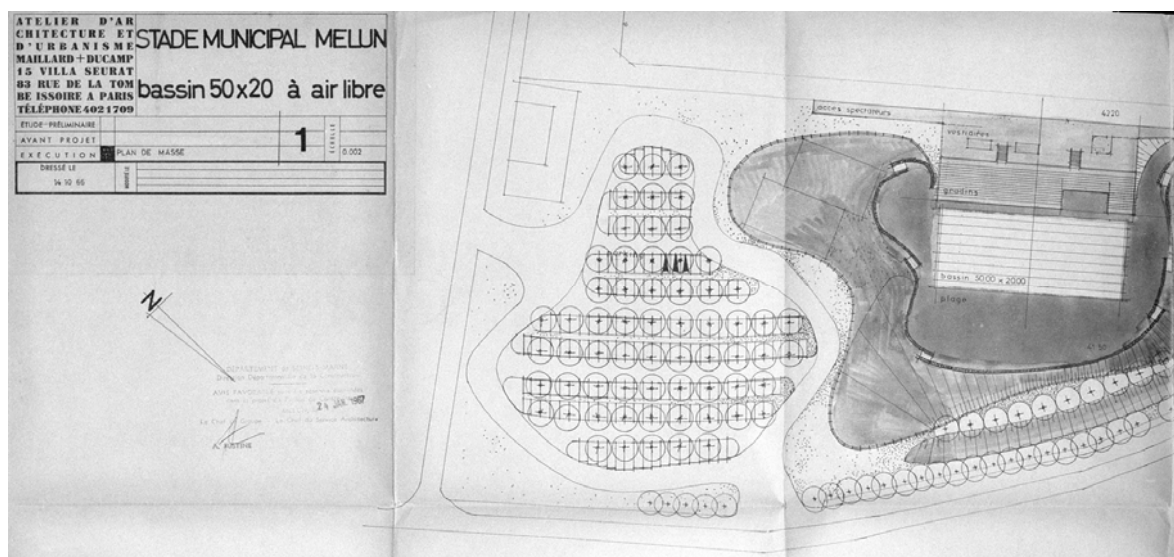
Doc11	Avant-projet n°2 : plan (partie gauche du document). Tirage d'architecte, Lesage, Jean (architecte), Patris (ingénieur conseil). Archives municipales de Melun, 145 W 1.	(c) Région Ile-de-France - Inventaire général du patrimoine culturel ; (c) Ville de Melun / Asseline, Stéphane (reproduction) 06770261X
-------	---	--



## 77 - Melun, Maréchal-Joffre (quai du)

piscine : bassin couvert, bassin découvert, tank à ramer

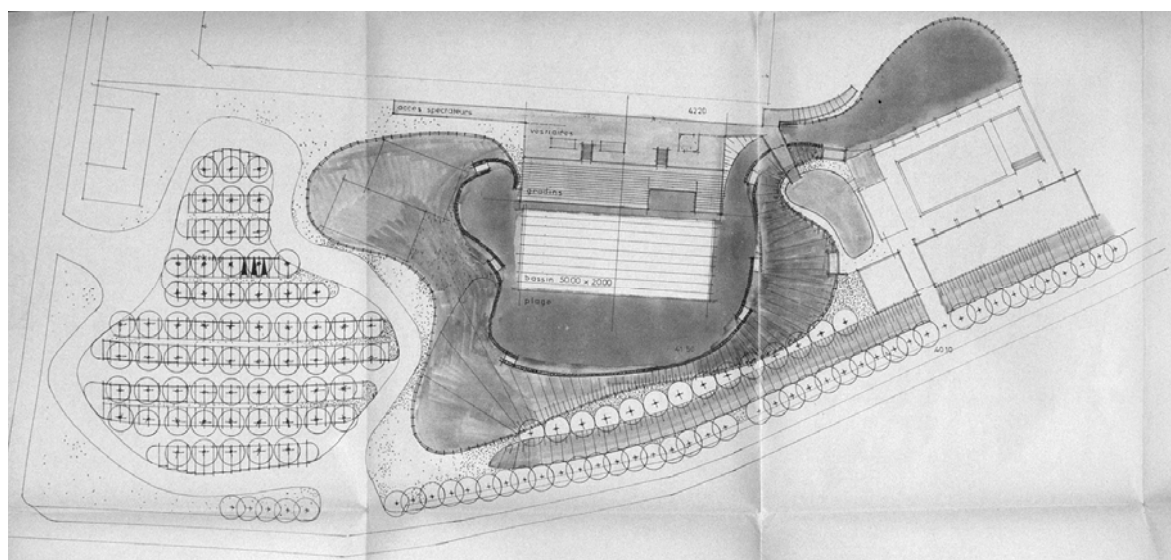
Doc12	Bassin découvert : plan de situation (partie gauche du document). Tirage d'architecte, 14 octobre 1966, Maillard (architecte), Ducamp (architecte). Archives municipales de Melun, 466 W 84.	(c) Région Ile-de-France - Inventaire général du patrimoine culturel ; (c) Ville de Melun / Asseline, Stéphane (reproduction) 06770262X
-------	--	--



## 77 - Melun, Maréchal-Joffre (quai du)

piscine : bassin couvert, bassin découvert, tank à ramer

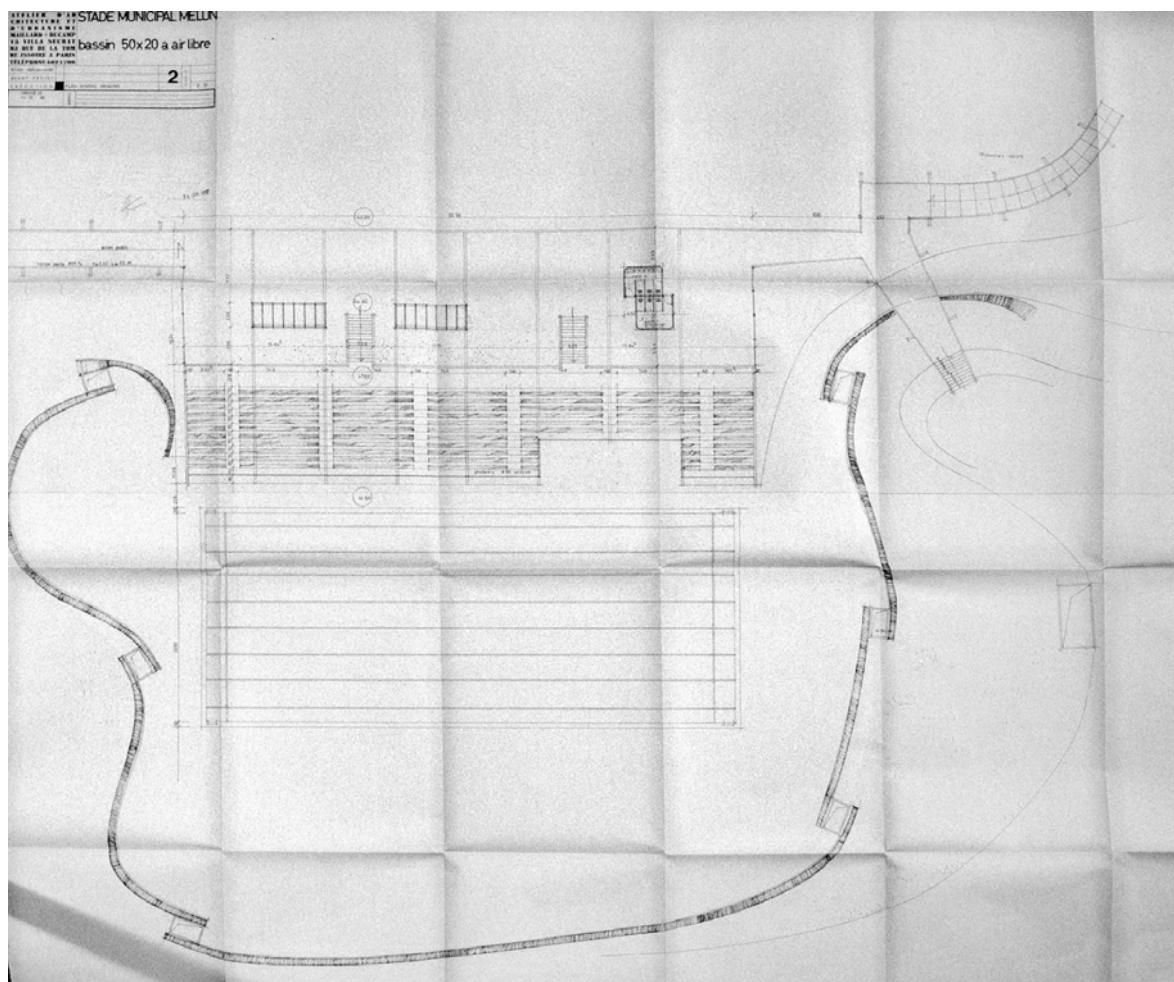
Doc13	Bassin découvert : plan de situation (partie droite du document). Tirage d'architecte, 14 octobre 1966, Maillard (architecte), Ducamp (architecte). Archives municipales de Melun, 466 W 84.	(c) Région Ile-de-France - Inventaire général du patrimoine culturel ; (c) Ville de Melun / Asseline, Stéphane (reproduction) 06770263X
-------	--	---



## 77 - Melun, Maréchal-Joffre (quai du)

piscine : bassin couvert, bassin découvert, tank à ramer

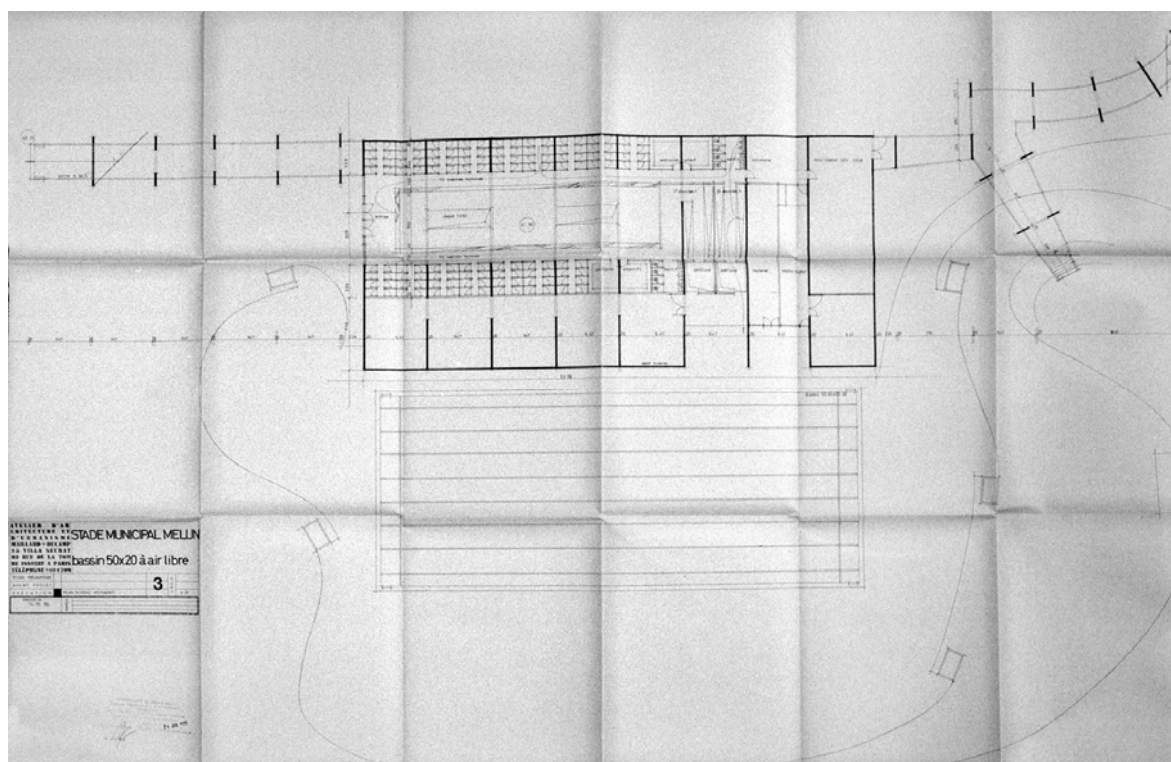
Doc14	Bassin découvert : plan au niveau des gradins. Tirage d'architecte, 14 octobre 1966, Maillard (architecte), Ducamp (architecte). Archives municipales de Melun, 466 W 84.	(c) Région Ile-de-France - Inventaire général du patrimoine culturel ; (c) Ville de Melun / Asseline, Stéphane (reproduction) 06770264X
-------	--	--



## 77 - Melun, Maréchal-Joffre (quai du)

piscine : bassin couvert, bassin découvert, tank à ramer

Doc15	Bassin découvert : plan au niveau des vestiaires. Tirage d'architecte, 14 octobre 1966, Maillard (architecte), Ducamp (architecte). Archives municipales de Melun, 466 W 84.	(c) Région Ile-de-France - Inventaire général du patrimoine culturel ; (c) Ville de Melun / Asseline, Stéphane (reproduction) 06770265X
-------	--	---

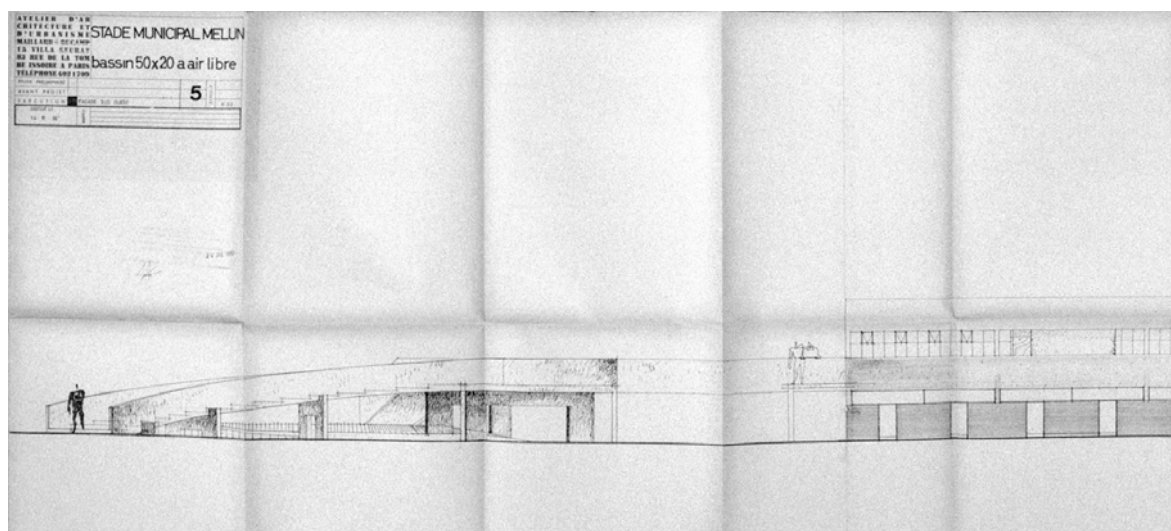




## 77 - Melun, Maréchal-Joffre (quai du)

piscine : bassin couvert, bassin découvert, tank à ramer

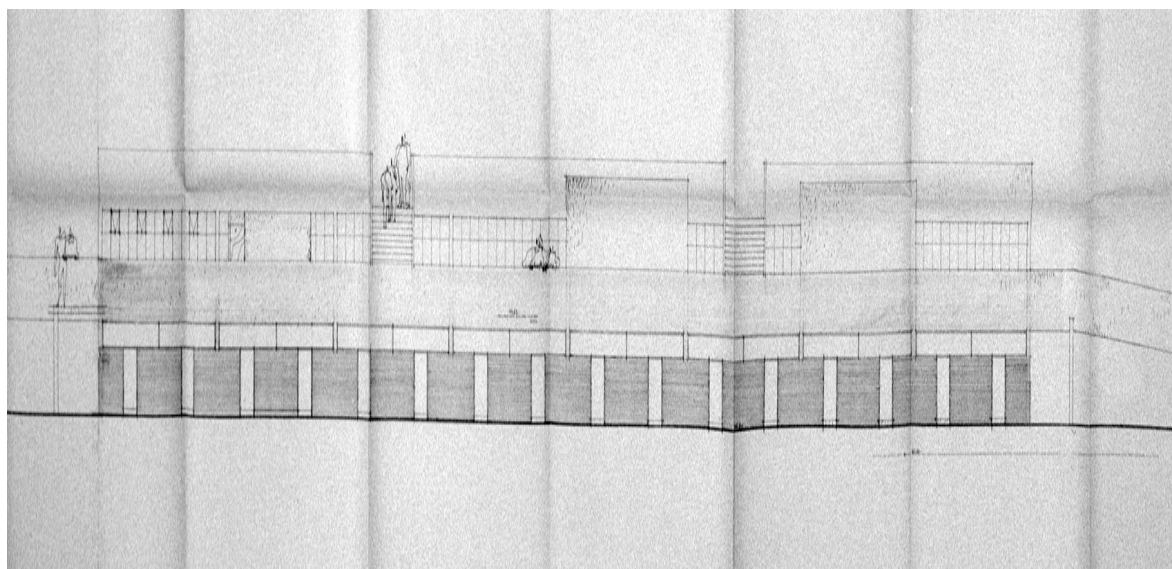
Doc16	Bassin découvert : élévation sud-ouest (vers le stade). Partie gauche du document. Tirage d'architecte, 14 octobre 1966, Maillard (architecte), Ducamp (architecte). Archives municipales de Melun, 466 W 84.	(c) Région Ile-de-France - Inventaire général du patrimoine culturel ; (c) Ville de Melun / Asseline, Stéphane (reproduction) 06770266X
-------	---	--



**77 - Melun, Maréchal-Joffre (quai du)**

piscine : bassin couvert, bassin découvert, tank à ramer

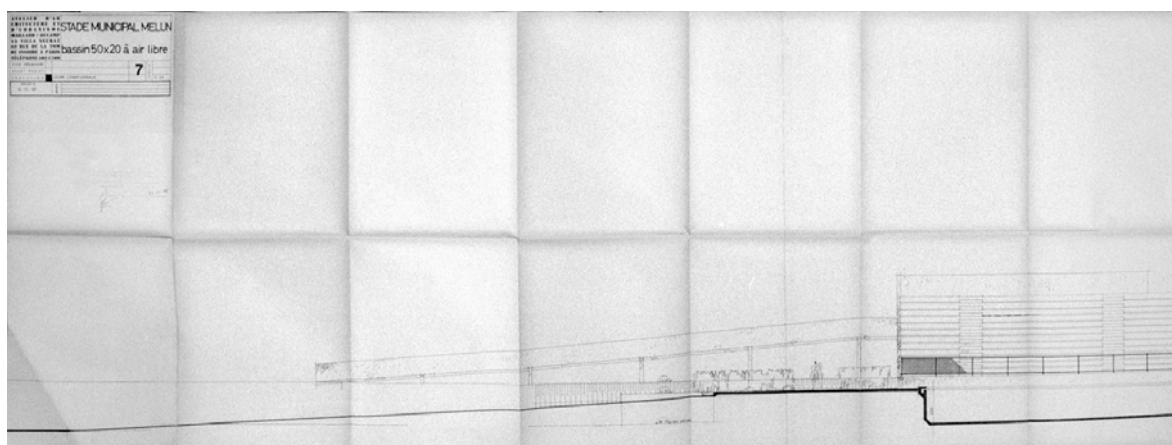
Doc17	Bassin découvert : élévation sud-ouest (vers le stade). Partie droite du document. Tirage d'architecte, 14 octobre 1966, Maillard (architecte), Ducamp (architecte). Archives municipales de Melun, 466 W 84.	(c) Région Ile-de-France - Inventaire général du patrimoine culturel ; (c) Ville de Melun / Asseline, Stéphane (reproduction) 06770267X
-------	---	--



## 77 - Melun, Maréchal-Joffre (quai du)

piscine : bassin couvert, bassin découvert, tank à ramer

Doc18	Bassin découvert : élévation orientale (côté gradins). Partie gauche du document. Tirage d'architecte, 14 octobre 1966, Maillard (architecte), Ducamp (architecte). Archives municipales de Melun, 466 W 84.	(c) Région Ile-de-France - Inventaire général du patrimoine culturel ; (c) Ville de Melun / Asseline, Stéphane (reproduction) 06770268X
-------	--	--

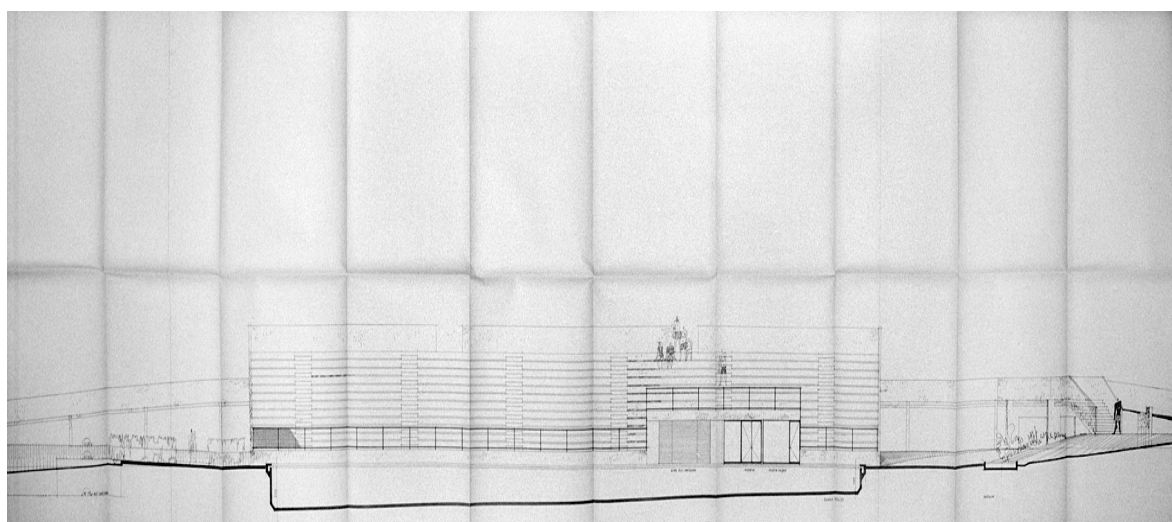


## 77 - Melun, Maréchal-Joffre (quai du)

piscine : bassin couvert, bassin découvert, tank à ramer

---

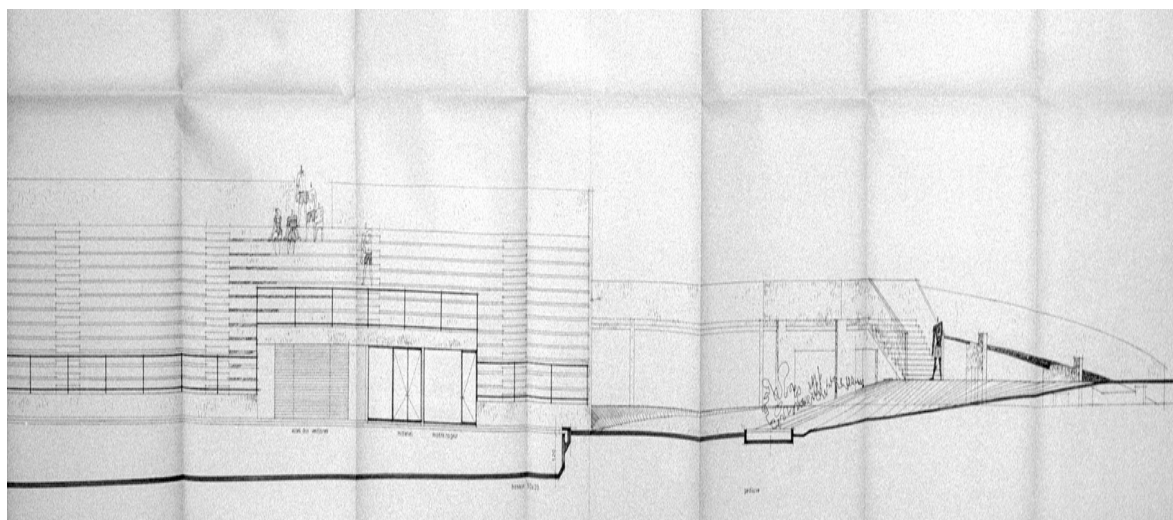
Doc19	Bassin découvert : élévation orientale (côté gradins). Partie centrale du document. Tirage d'architecte, 14 octobre 1966, Maillard (architecte), Ducamp (architecte). Archives municipales de Melun, 466 W 84.	(c) Région Ile-de-France - Inventaire général du patrimoine culturel ; (c) Ville de Melun / Asseline, Stéphane (reproduction) 06770269X
-------	--	--



## 77 - Melun, Maréchal-Joffre (quai du)

piscine : bassin couvert, bassin découvert, tank à ramer

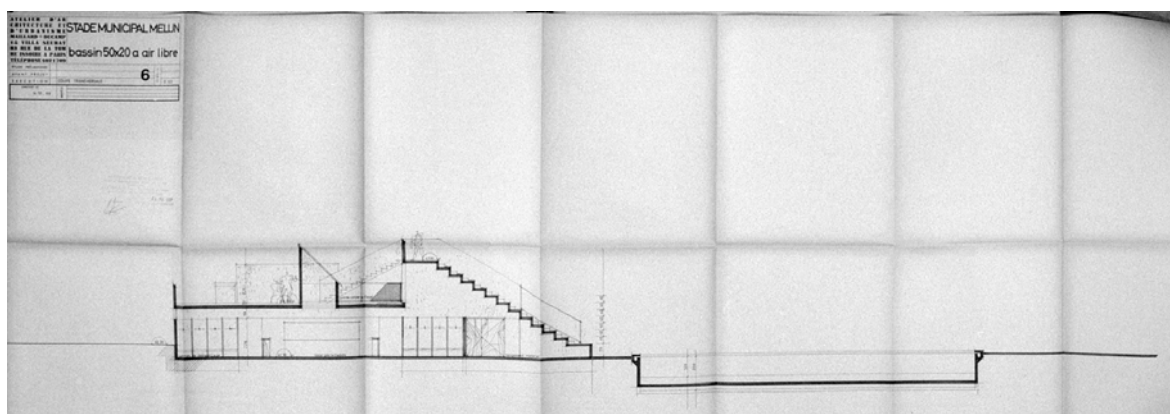
Doc20	Bassin découvert : élévation orientale (côté gradins). Partie droite du document. Tirage d'architecte, 14 octobre 1966, Maillard (architecte), Ducamp (architecte). Archives municipales de Melun, 466 W 84.	(c) Région Ile-de-France - Inventaire général du patrimoine culturel ; (c) Ville de Melun / Asseline, Stéphane (reproduction) 06770270X
-------	--	--



## 77 - Melun, Maréchal-Joffre (quai du)

piscine : bassin couvert, bassin découvert, tank à ramer

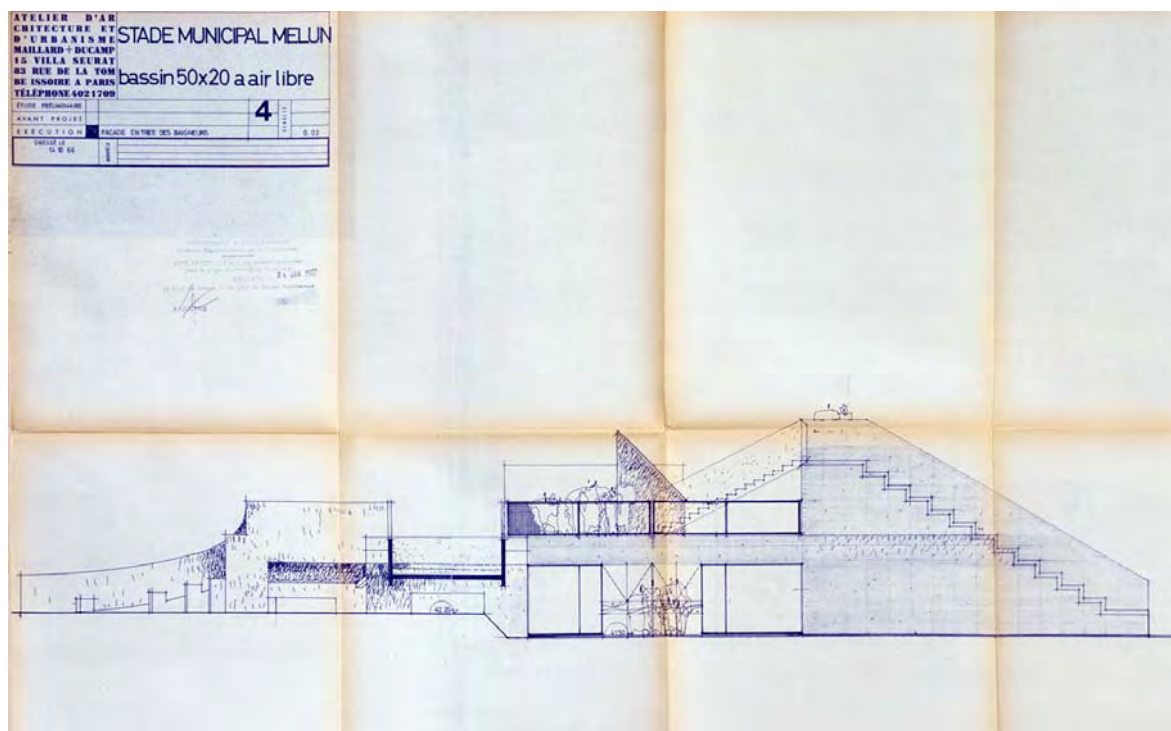
Doc21	Bassin découvert : coupe. Tirage d'architecte, 14 octobre 1966, Maillard (architecte), Ducamp (architecte). Archives municipales de Melun, 466 W 84.	(c) Région Ile-de-France - Inventaire général du patrimoine culturel ; (c) Ville de Melun / Asseline, Stéphane (reproduction) 06770271X
-------	--	--



## 77 - Melun, Maréchal-Joffre (quai du)

piscine : bassin couvert, bassin découvert, tank à ramer

Doc22	Bassin découvert : façade de l'entrée des baigneurs. Tirage d'architecte, 14 octobre 1966, Maillard (architecte), Ducamp (architecte). Archives municipales de Melun, 466 W 84.	(c) Région Ile-de-France - Inventaire général du patrimoine culturel ; (c) Ville de Melun / Asseline, Stéphane (reproduction) 06770272XA
-------	---	---



**77 - Melun, Maréchal-Joffre (quai du)**

piscine : bassin couvert, bassin découvert, tank à ramer

---

Fig01	Vue extérieure du bassin couvert.	(c) Région Ile-de-France - Inventaire général du patrimoine culturel / Asseline, Stéphane 04770612VA 04770613VA
-------	-----------------------------------	--





**77 - Melun, Maréchal-Joffre (quai du)**

piscine : bassin couvert, bassin découvert, tank à ramer

Fig02	La piscine couverte, vue de l'est.	(c) Région Ile-de-France - Inventaire général du patrimoine culturel / Asseline, Stéphane 06770470XA 06770471XA
-------	------------------------------------	--



**77 - Melun, Maréchal-Joffre (quai du)**

piscine : bassin couvert, bassin découvert, tank à ramer

---

Fig03	La façade sur rue.	(c) Région Ile-de-France - Inventaire général du patrimoine culturel / Asseline, Stéphane 06770645XA 06770646XA
-------	--------------------	--

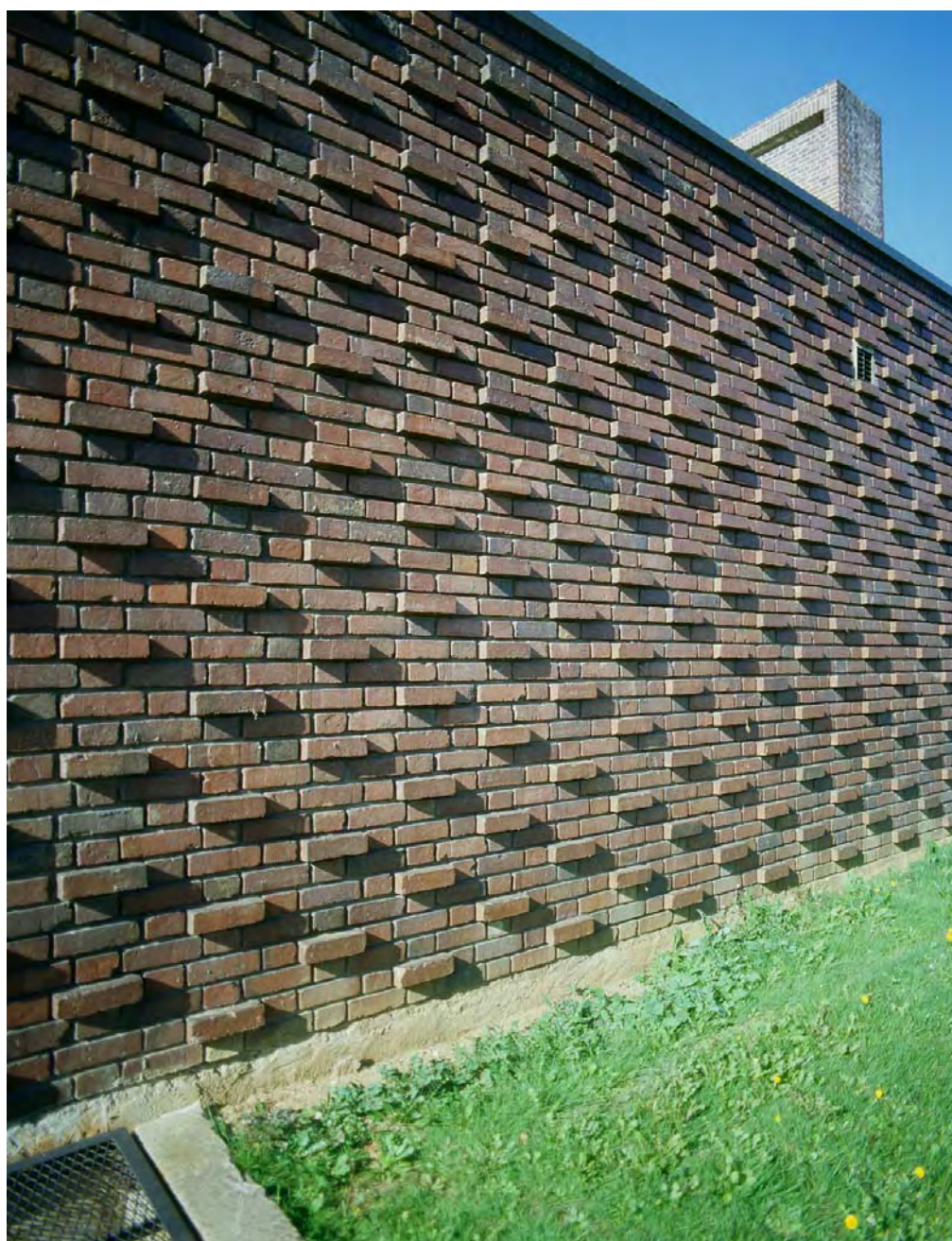


**77 - Melun, Maréchal-Joffre (quai du)**

piscine : bassin couvert, bassin découvert, tank à ramer

---

Fig04	La façade sur rue : détail de la mise en oeuvre des briques.	(c) Région Ile-de-France - Inventaire général du patrimoine culturel / Asseline, Stéphane 06770647XA 06770648XA
-------	--	---



## 77 - Melun, Maréchal-Joffre (quai du)

piscine : bassin couvert, bassin découvert, tank à ramer

---

Fig05	La piscine couverte : vue du toit-terrasse couvrant les bassins.	(c) Région Ile-de-France - Inventaire général du patrimoine culturel / Asseline, Stéphane 06770651XA 06770652XA
-------	--	---



## 77 - Melun, Maréchal-Joffre (quai du)

piscine : bassin couvert, bassin découvert, tank à ramer

---

Fig06	La piscine couverte : vue du toit-terrasse des bassins, avec panorama sur la ville et l'île Saint-Etienne.	(c) Région Ile-de-France - Inventaire général du patrimoine culturel / Asseline, Stéphane 06770653XA 06770654XA
-------	--	---



**77 - Melun, Maréchal-Joffre (quai du)**

piscine : bassin couvert, bassin découvert, tank à ramer

Fig07	La piscine couverte : le toit-terrasse des vestiaires, avec ses bouches d'aération.	(c) Région Ile-de-France - Inventaire général du patrimoine culturel / Asseline, Stéphane 06770655XA
-------	---	--



## 77 - Melun, Maréchal-Joffre (quai du)

piscine : bassin couvert, bassin découvert, tank à ramer

Fig08	La piscine couverte : vue d'ensemble des toitures. A gauche, le toit des vestiaires. A droite, celui des bassins, plus élevé.	(c) Région Ile-de-France - Inventaire général du patrimoine culturel / Asseline, Stéphane 06770656XA
-------	---	--

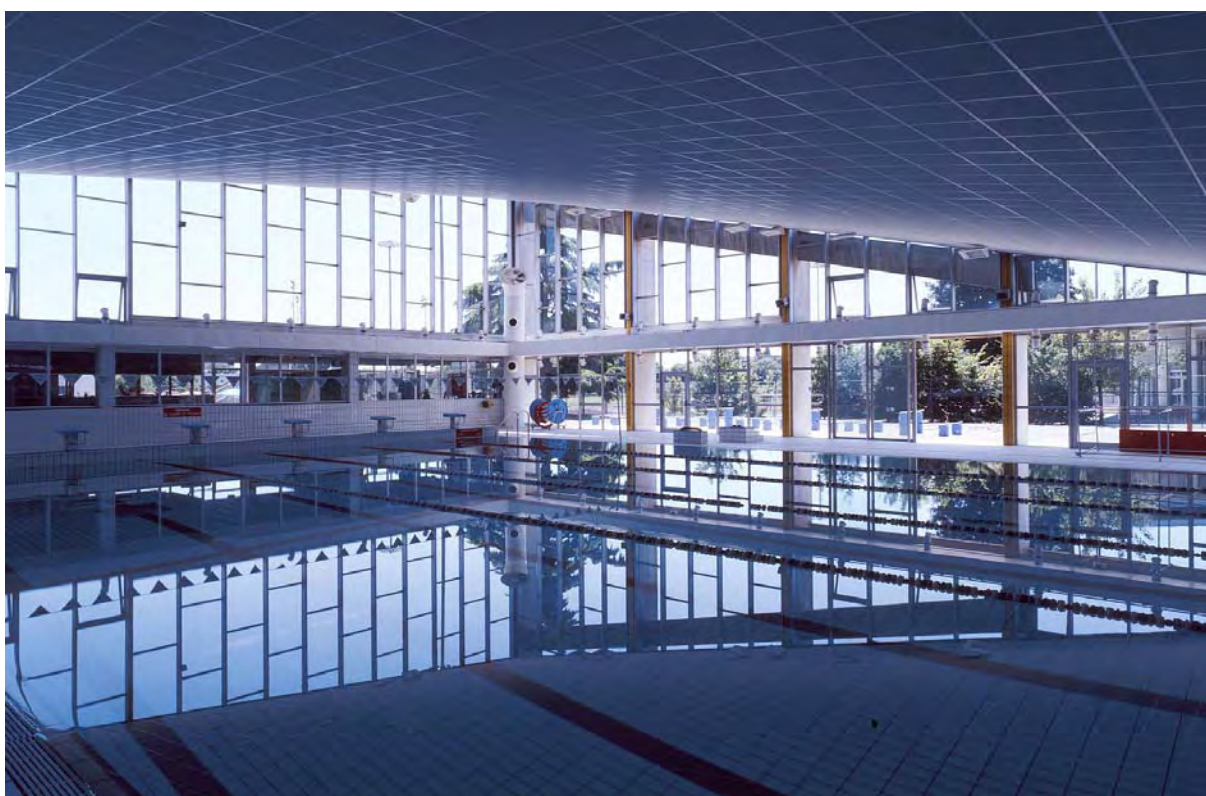


## 77 - Melun, Maréchal-Joffre (quai du)

piscine : bassin couvert, bassin découvert, tank à ramer

---

Fig09	Vue intérieure.	(c) Région Ile-de-France - Inventaire général du patrimoine culturel / Asseline, Stéphane 04770614VA 04770615VA
-------	-----------------	--



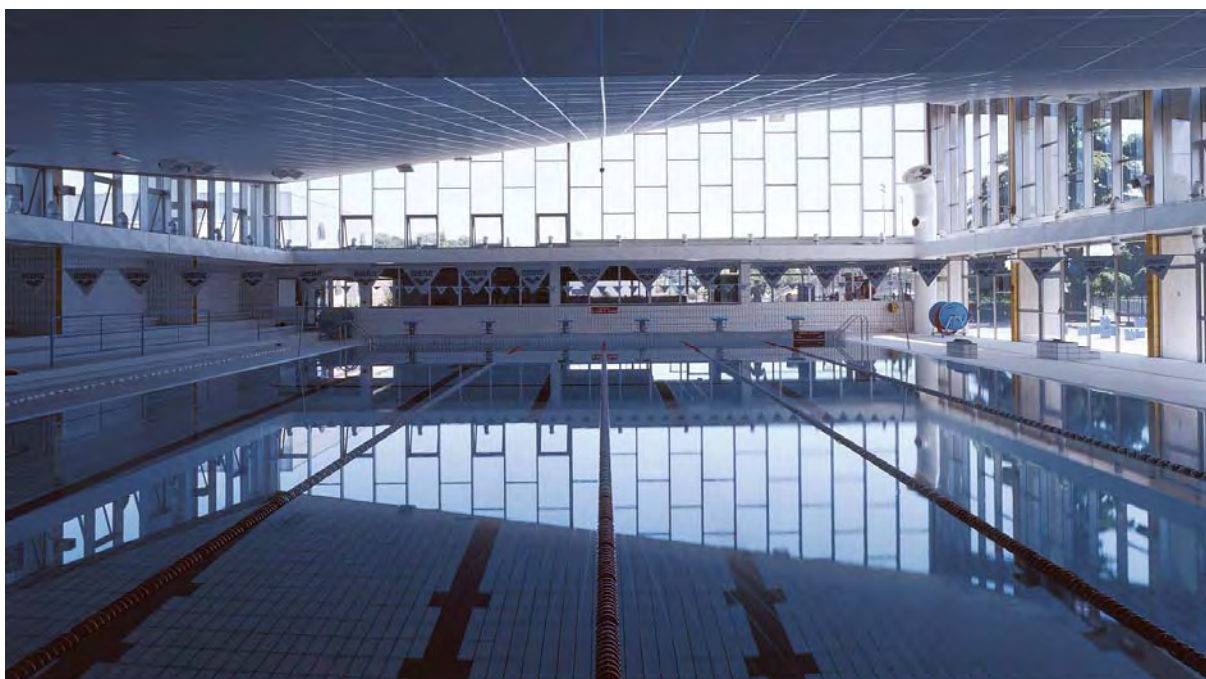


**77 - Melun, Maréchal-Joffre (quai du)**

piscine : bassin couvert, bassin découvert, tank à ramer

---

Fig10	Vue intérieure.	(c) Région Ile-de-France - Inventaire général du patrimoine culturel / Asseline, Stéphane 04770616VA 04770617VA
-------	-----------------	--



**77 - Melun, Maréchal-Joffre (quai du)**

piscine : bassin couvert, bassin découvert, tank à ramer

Fig11	La piscine couverte : vue intérieure. Le grand bassin et ses plongeoirs.	(c) Région Ile-de-France - Inventaire général du patrimoine culturel / Asseline, Stéphane 06770660XA 06770661XA
-------	--	---

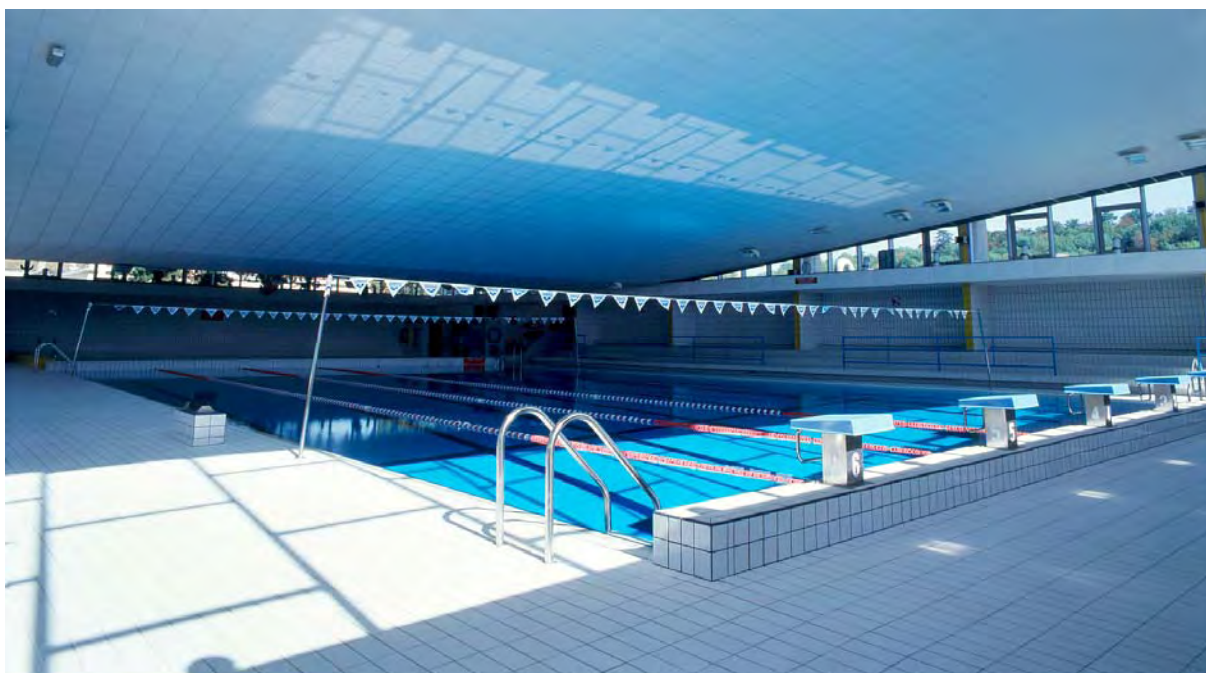


**77 - Melun, Maréchal-Joffre (quai du)**

piscine : bassin couvert, bassin découvert, tank à ramer

---

Fig12	La piscine couverte : vue intérieure. Le grand bassin et ses plongeoirs, vus du sud.	(c) Région Ile-de-France - Inventaire général du patrimoine culturel / Asseline, Stéphane 06770662XA 06770663XA
-------	--	---



**77 - Melun, Maréchal-Joffre (quai du)**

piscine : bassin couvert, bassin découvert, tank à ramer

---

Fig13	La piscine couverte : vue intérieure de l'angle sud.	(c) Région Ile-de-France - Inventaire général du patrimoine culturel / Asseline, Stéphane 06770664XA
-------	--	--



**77 - Melun, Maréchal-Joffre (quai du)**

piscine : bassin couvert, bassin découvert, tank à ramer

---

Fig14	La piscine couverte : les vestiaires.	(c) Région Ile-de-France - Inventaire général du patrimoine culturel / Asseline, Stéphane 06770675XA
-------	---------------------------------------	--



## 77 - Melun, Maréchal-Joffre (quai du)

piscine : bassin couvert, bassin découvert, tank à ramer

Fig15	La piscine couverte : galerie de circulation souterraine, le long des cuves des bassins.	(c) Région Ile-de-France - Inventaire général du patrimoine culturel / Asseline, Stéphane 06770657XA 06770658XA
-------	--	---

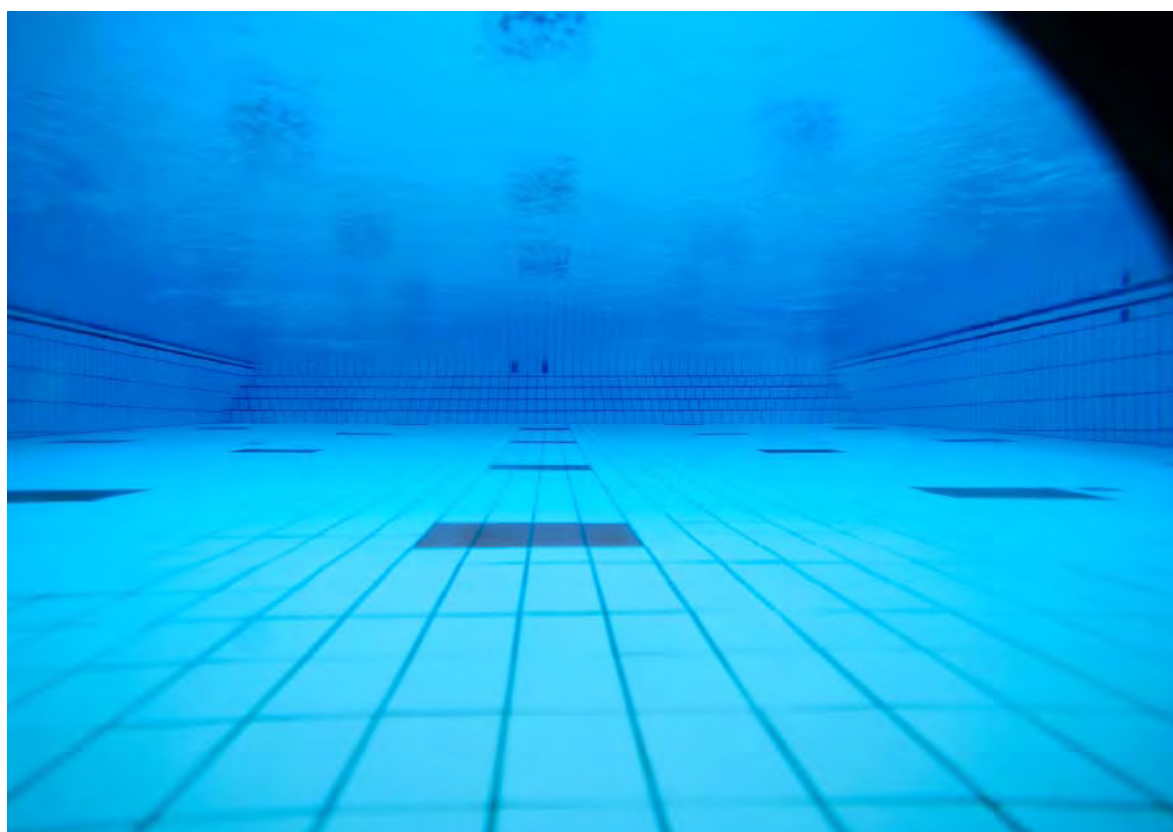


**77 - Melun, Maréchal-Joffre (quai du)**

piscine : bassin couvert, bassin découvert, tank à ramer

---

Fig16	La piscine couverte : le fond du bassin, vu depuis l'un des regards en forme de hublot ménagés au sous-sol.	(c) Région Ile-de-France - Inventaire général du patrimoine culturel / Asseline, Stéphane 06770659XA
-------	---	--



## 77 - Melun, Maréchal-Joffre (quai du)

piscine : bassin couvert, bassin découvert, tank à ramer

Fig17	Vue d'ensemble des bassins découverts, depuis le toit de la piscine couverte.	(c) Région Ile-de-France - Inventaire général du patrimoine culturel / Asseline, Stéphane 06770649XA 06770650XA
-------	---	---





**77 - Melun, Maréchal-Joffre (quai du)**

piscine : bassin couvert, bassin découvert, tank à ramer

Fig18	La piscine découverte : le bassin olympique Laure Manaudou. Vue d'ensemble, depuis l'est. Au fond, la piscine couverte.	(c) Région Ile-de-France - Inventaire général du patrimoine culturel / Asseline, Stéphane 06770665XA 06770666XA
-------	---	---

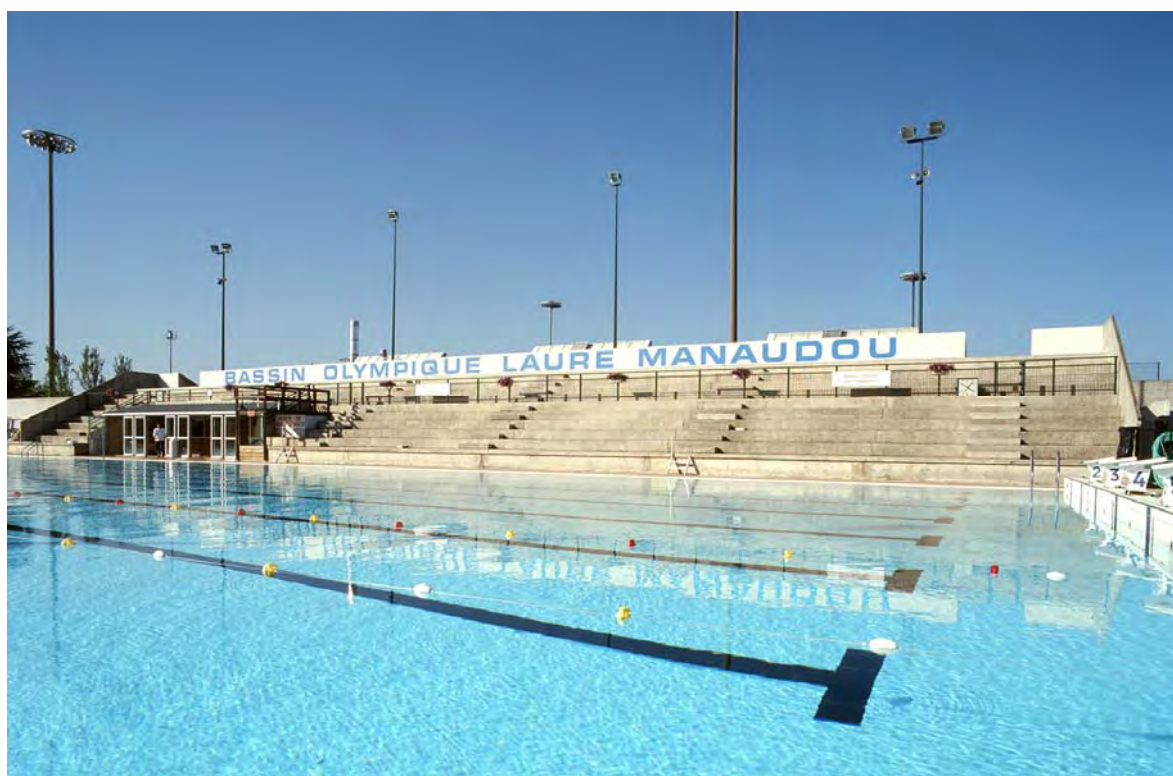


**77 - Melun, Maréchal-Joffre (quai du)**

piscine : bassin couvert, bassin découvert, tank à ramer

---

Fig19	La piscine découverte : le bassin olympique Laure Manaudou. Vue du bassin et des tribunes.	(c) Région Ile-de-France - Inventaire général du patrimoine culturel / Asseline, Stéphane 06770667XA 06770668XA
-------	--	---



## 77 - Melun, Maréchal-Joffre (quai du)

piscine : bassin couvert, bassin découvert, tank à ramer

Fig20	La pataugeoire.	(c) Région Ile-de-France - Inventaire général du patrimoine culturel / Asseline, Stéphane 06770669XA 06770670XA
-------	-----------------	--



## 77 - Melun, Maréchal-Joffre (quai du)

piscine : bassin couvert, bassin découvert, tank à ramer

---

Fig21	La pataugeoire. On aperçoit au fond la Seine, le parc de Faucigny-Lucinge et le château de Vaux-le-Pénil.	(c) Région Ile-de-France - Inventaire général du patrimoine culturel / Asseline, Stéphane 06770472XA 06770473XA
-------	---	---



**77 - Melun, Maréchal-Joffre (quai du)**

piscine : bassin couvert, bassin découvert, tank à ramer

Fig22	La rampe d'accès au bassin découvert, en béton brut de décoffrage.	(c) Région Ile-de-France - Inventaire général du patrimoine culturel / Asseline, Stéphane 06770671XA 06770672XA
-------	--	---



## 77 - Melun, Maréchal-Joffre (quai du)

piscine : bassin couvert, bassin découvert, tank à ramer

Fig23	La rampe d'accès au bassin découvert, en béton brut de décoffrage : détail de la mise en oeuvre.	(c) Région Ile-de-France - Inventaire général du patrimoine culturel / Asseline, Stéphane 06770673XA 06770674XA
-------	--	---



**77 - Melun, Maréchal-Joffre (quai du)**

piscine : bassin couvert, bassin découvert, tank à ramer

Fig24	Le tank à ramer, à l'ouest de la piscine couverte : vue d'ensemble, depuis le nord.	(c) Région Ile-de-France - Inventaire général du patrimoine culturel / Asseline, Stéphane 06770474XA 06770475XA
-------	---	---



**77 - Melun, Maréchal-Joffre (quai du)**

piscine : bassin couvert, bassin découvert, tank à ramer

Fig25	Le tank à ramer : vue d'ensemble, depuis le nord-est.	(c) Région Ile-de-France - Inventaire général du patrimoine culturel / Asseline, Stéphane 06770478XA 06770479XA
-------	---	---





**77 - Melun, Maréchal-Joffre (quai du)**

piscine : bassin couvert, bassin découvert, tank à ramer

Fig26	Le tank à ramer : détail de la coque.	(c) Région Ile-de-France - Inventaire général du patrimoine culturel / Asseline, Stéphane 06770476XA 06770477XA
-------	---------------------------------------	--

