

Département : 77

Référence : IA77000419

Aire d'étude : Melun

Commune : Melun

Titre courant : **pont-aux-fruits, puis pont de pierre, actuellement pont Jeanne d'Arc**

Dénomination : pont

Appellation(s) : pont Jeanne d'Arc

Cartographie : Lambert1 0623799 ; 1093002

Cadastre : 1985 AV non cadastré ; domaine public

Statut juridique : propriété publique

Dossier inventaire topographique établi en 2001 par Förstel Judith

(c) Région Ile-de-France - Inventaire général du patrimoine culturel

HISTORIQUE

Datation : 3e quart 20e siècle, 1950, datation par travaux historiques.

Auteur(s) : Robinson (architecte) ; Monneret (ingénieur) ; Morillon-Corvol (entrepreneur) ; Perronet Jean Rodolphe (ingénieur) ; Dejardin (ingénieur) ; Lejeune-Gaillard (entrepreneur), attribution par travaux historiques ; attribution par source.

Commentaire : Melun était un lieu de passage de la Seine dès l'époque gallo-romaine. Au Moyen Age, deux ponts reliaient les rives de la Seine, avec l'île Saint-Etienne en point d'appui au milieu. Le pont jeté sur le petit bras de la Seine était appelé "pont aux fruits" ou "pont du Châtelet" car la prison royale se trouvait au débouché du pont, sur la rive droite (notice IA77000460). Il comportait huit arches avec un dos d'âne prononcé sur la deuxième pile proche de la rive droite. Jusqu'en 1210, ce pont a porté un moulin appartenant à l'abbaye Saint-Père. Il semble également avoir porté une maison au 15e siècle (mention d'une "maison sise sur le pont-aux-fruits, du côté d'amont, tenant au Châtelet et murs de ville" en 1445). Au 18e siècle, Jean-Rodolphe Perronet proposa de reconstruire le pont sur un plan ambitieux, à arche unique, mais ce projet ne fut pas réalisé. Ce n'est qu'en 1836-

1838 que le pont médiéval fut remplacé par le "pont de pierre" (par opposition au "pont de fer" plus au sud), construit par l'entrepreneur Lejeune-Gaillard sous la direction de l'ingénieur des Ponts-et-Chaussées Dejardin. Tous deux sont également les auteurs, au même moment, du pont suspendu établi sur le grand bras de la Seine. Ce "pont de pierre" fut à son tour détruit en 1944. Le pont actuel, baptisé "pont Jeanne d'Arc", fut construit de 1948 à 1950 en même temps que le pont Leclerc qui le prolonge au sud, sous la direction de l'architecte Robinson et de l'ingénieur Monneret.

DESCRIPTION

SITUATION : en ville, sur Seine (la)

MATERIAUX

Gros-oeuvre : béton armé

STRUCTURE

COMMENTAIRE DESCRIPTIF :

Le pont Jeanne d'Arc relie l'île Saint-Etienne à la rive droite de Melun. Il franchit le petit bras de la Seine, non navigable. Il comprend trois arches reposant sur deux piles.

DOCUMENTATION

Bibliographie

Jacqueline et Henri CLAYETTE, *Melun : en flânant dans les rues, livret n°1 : l'île*, Melun : Impr. de la République, 1977, p. 23.

F. de DARTEIN, “ La vie et les travaux de Jean-Rodolphe Perronet, Premier ingénieur des Ponts et Chaussées ”, dans *Annales des Ponts et Chaussées*, 4^e trimestre 1906, p. 5-87.

Georges FAUCHER, *Les ponts de Melun*, s.l ., s.d. [1950]

Judith FÖRSTEL, « Un projet non réalisé de Perronet : la reconstruction des ponts de Melun », *Histoire et archéologie du pays melunais*, n° 2 (à paraître en 2007).

Gabriel LEROY, *Histoire de Melun depuis les temps les plus reculés jusqu'à nos jours*, repr. en fac-similé de l'édition de 1887 (Melun:Drosne), 1994, p. 129-130; p. 160-162; p. 487.

Jean-Rodolphe PERRONET, *Description des projets et de la construction des ponts de Neuilli, de Mantes, d'Orléans et autres ; du projet du canal de Bourgogne... et de celui de la conduite des eaux de l'Yvette et de Bièvre à Paris... par M. Perronet, 1782-1783*, rééd. 1788 ; fac-simile édité par l'Ecole des Ponts et Chaussées en 1987.

Alexandre TEULET, *Layettes du trésor des chartes. Tome I*, Paris : Plon, 1863, p. 349-350 (notice n°920).

Université Inter-âges, *Melun. Mémoire en images*, Joué-lès-Tours : Alan Sutton, 2001, p. 13, 85, 119, 121.

77 – MELUN

**pont-aux-fruits, puis pont de pierre,
actuellement pont Jeanne d'Arc**

Documents d'archives

A.D. 77 :

- 1 S 59 à 62 : travaux du XIXe siècle.

- 3 S 118 : Pêcheurie établie sous deux arches du pont-aux-fruits par M. Bezy, 1809-1831.

A.N. :

- F¹⁴ 195 (fin du XVIIIe siècle).

BnF :

- Ms fr. 10365, p. 41-46 : fragment d'une enquête sur les droits du roi et du vicomte à Melun, avec mention de la réfection d'arches aux ponts par maistre Massy Ravot, de Samois

Documents figurés

A.N. :

- 1) Cartes et plans, F14 10206 (2) :

- pièce 11 : "Plan des rues et ponts projetés sur la traverse de la ville de Melun". Voir illustration dans le dossier « ville » (cliché 06770527XA).

- pièce 13 : « Coupe et nivellement faits sur la ligne de projet des nouveaux ponts à construire à Melun ». **Doc. 3**

77 – MELUN

pont-aux-ruits, puis pont de pierre, actuellement pont Jeanne d'Arc

Ecole nationale des Ponts et Chaussées :

La Bibliothèque de l'ENPC conserve le deux dessins aquarellés représentant le projet de Perronet pour Melun : ms 9 (1) 5 et DG 1528. Le premier est la version préparatoire à la gravure 49 des *Œuvres* (fig. 2). Le second comporte trois vues du pont : le profil, une vue d'en haut et une coupe.

L'école des Ponts et Chaussées conservait également au XIX^e siècle un modèle en plâtre (cité par DARTEIN, F. de, p.16), mais celui-ci est ensuite passé dans les collections du musée des Travaux publics (1939-1955) actuellement détenues par Voies navigables de France et en cours de réaffectation.

A.D 77 :

- 3 S 61-1 à 6 : dessins relatifs à la construction du pont de pierre, 1836-1837.

Musée de Melun :

1) Dessins

- Le pont-aux-ruits avant sa reconstruction en 1836-1838. Inv. 970.7.315. **Doc. 4**
- Le pont-aux-ruits, 1880. Dessin de François-Julien Decourbe. Inv. 970.7.256.

2) Cartes postales :

- Concours de pêche du "Petit Journal". Les concurrents. Vue vers le pont du Châtelet. Inv. 983.2.87. **Doc. 8**

TABLE DES ILLUSTRATIONS

1. Documents anciens

- | | | |
|--------|--|---|
| Doc. 1 | "Vue à vol d'oiseau de la ville de Melun au XVIe siècle" (copie du XVIIIe siècle), détail : le pont nord, dit "pont-aux-fruits" ou "pont du Châtelet".
Huile sur toile.
Musée de Melun inv. 80 | Musée de Melun
05770612NUCA |
| Doc. 2 | "Projet d'une arche de 150 pieds d'ouverture et de deux arches collatérales chacune de 30 pieds, projeté pour être construit sur l'un des deux bras de la Seine à Melun". Cette gravure illustre le projet (non réalisé) de Perronet pour la reconstruction du pont-aux-fruits, sur le petit bras. Gravée par Berthault sous la direction de Lesage, elle fait partie des "Oeuvres complètes" de Perronet.
Berthault (graveur) Gravure, 18e siècle.
AN, Cartes et plans F14 10206 (2), pièce 14. | Repro. Inv. S. Asseline
06770531XA
06770532XA |
| Doc. 3 | "Coupe et nivellement faits sur la ligne de projet des nouveaux ponts à construire à Melun" : projet pour le pont à construire sur le petit bras de la Seine.
Papier aquarellé, 18e siècle.
AN, Cartes et plans F14 10206 (2) pièce 13 | Repro. Inv. S. Asseline
06770676XA |
| Doc. 4 | Le pont-aux-fruits, vu de l'ouest.
Decourbe, François-Julien (peintre). Dessin, 19e siècle
Musée de Melun. Inv. 970.7.315 | Repro. Inv. S. Asseline
04770132X |
| Doc. 5 | "Le pont-aux-fruits la nuit", vers 1900.
Huile sur toile, Georges Stein.
Musée de Melun inv. 992.13.1. | Repr. G. Dufresne
(Musée de Melun)
05770586NUCA |
| Doc. 6 | Vue des bords de Seine, avec un bateau-lavoir, près du pont de pierre ou pont du Châtelet, vers le début du 20e siècle.
Carte postale.
Musée municipal de Melun inv. 983.2.89 | Repro. Inv. S. Asseline
01770135XB |

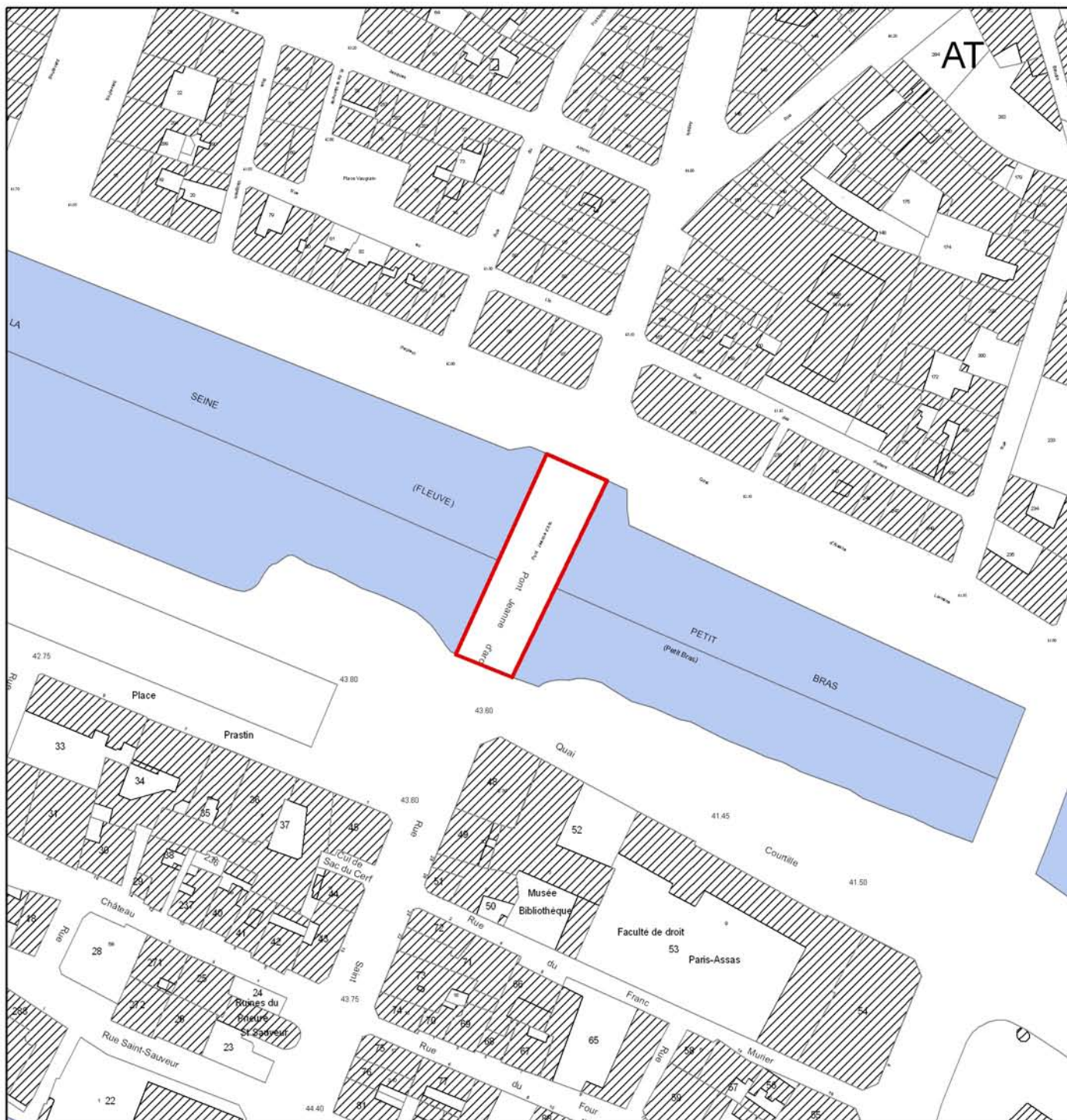
- Doc. 7 Le pont de pierre (act. pont Jeanne d'Arc) vu de la Courtille, vers 1906. Repr. Inv. S. Asseline
Carte postale. 01770296XB
Musée municipal de Melun inv. 983.2.595
- Doc. 8 Concours de pêche près du pont de pierre ou pont du Châtelet, vers 1907. Repr. Inv. S. Asseline
Carte postale. 01770133XB
Musée municipal de Melun inv. 983.2.87
- Doc. 9 Le pont de l'ancien Châtelet (act. pont Jeanne d'Arc), pendant la crue de 1910. Repr. Inv. S. Asseline
Carte postale. 01770301XB
Musée municipal de Melun inv. 983.2.631
- Doc. 10 Vue du pont de pierre ou pont du Châtelet, depuis la place Praslin, vers 1911. Repr. Inv. S. Asseline
Carte postale. 01770137XB
Musée municipal de Melun inv. 983.2.93
- Doc. 11 Vue des bords de Seine en aval du pont de pierre, vers 1917. Repr. Inv. S. Asseline
Carte postale. 01770134XB
Musée municipal de Melun inv. 983.2.88
- Doc. 12 Passerelle temporaire élevée entre l'île Saint-Etienne et la rive droite, sur les ruines du pont de pierre détruit en 1944. Repr. Inv. S. Asseline
Carte postale. 01770048XB
Musée municipal de Melun inv. 971.15.20

2. Vues actuelles

- Fig. 1 Vue d'ensemble, depuis l'amont. Phot. Inv. S. Asseline
02770882XA
02770883XA
- Fig. 2 Le pont, vu du sud-est. Phot. Inv. S. Asseline
02770884XA
02770885XA

77 - Melun
pont Jeanne d'Arc

Pl. I Plan masse extrait du cadastre numérisé, 1985
Section AV
Echelle : 1/1500
Diane Bétored, 2008



77 - Melun

pont-aux-ruits, puis pont de pierre, actuellement pont Jeanne d'Arc

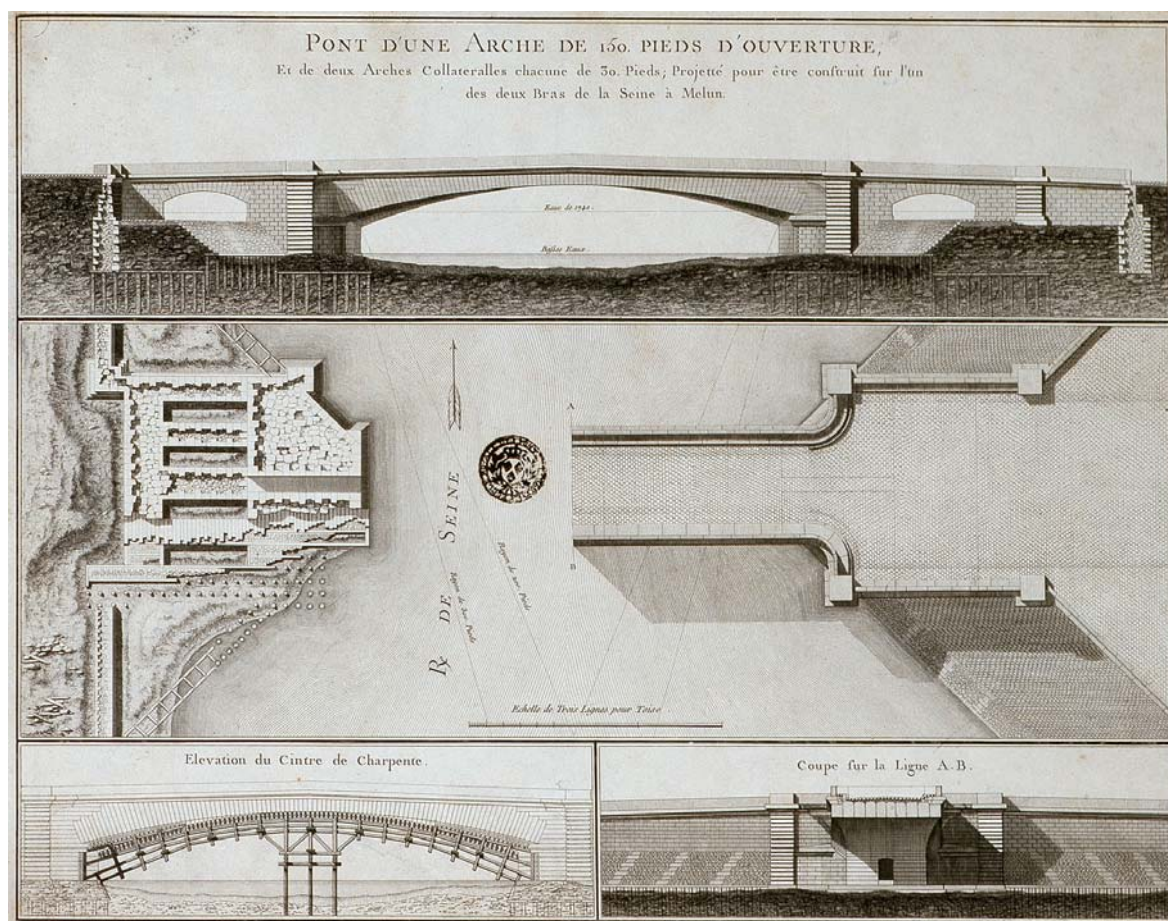
Doc01	"Vue à vol d'oiseau de la ville de Melun au XVIe siècle" (copie du XVIIIe siècle), détail : le pont nord, dit "pont-aux-ruits" ou "pont du Châtelet". Huile sur toile, auteur inconnu. Musée municipal de Melun, inv. 80.	(c) Région Ile-de-France - Inventaire général du patrimoine culturel ; (c) Ville de Melun / Musée de Melun 05770612NUCA
-------	---	---



77 - Melun

pont-aux-ruits, puis pont de pierre, actuellement pont Jeanne d'Arc

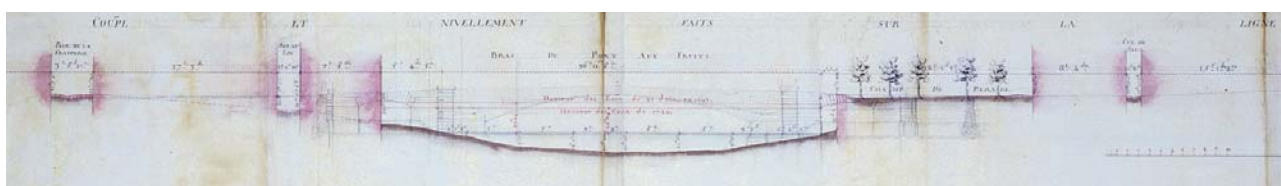
Doc02	<p>"Projet d'une arche de 150 pieds d'ouverture et de deux arches collatérales chacune de 30 pieds, projeté pour être construit sur l'un des deux bras de la Seine à Melun". Cette gravure illustre le projet (non réalisé) de Perronet pour la reconstruction du pont-aux-ruits, sur le petit bras. Gravée par Berthault sous la direction de Lesage, elle fait partie des "Oeuvres complètes" de Perronet.</p> <p>Gravure, 18e siècle, Berthault (graveur). Archives nationales, Cartes et plans, F14 10206 (2), pièce 14.</p>	<p>(c) Région Ile-de-France - Inventaire général du patrimoine culturel ; (c) Ministère de la culture / Asseline, Stéphane (reproduction) 06770531XA 06770532XA</p>
-------	--	---



77 - Melun,

pont-aux-ruits, puis pont de pierre, actuellement pont Jeanne d'Arc

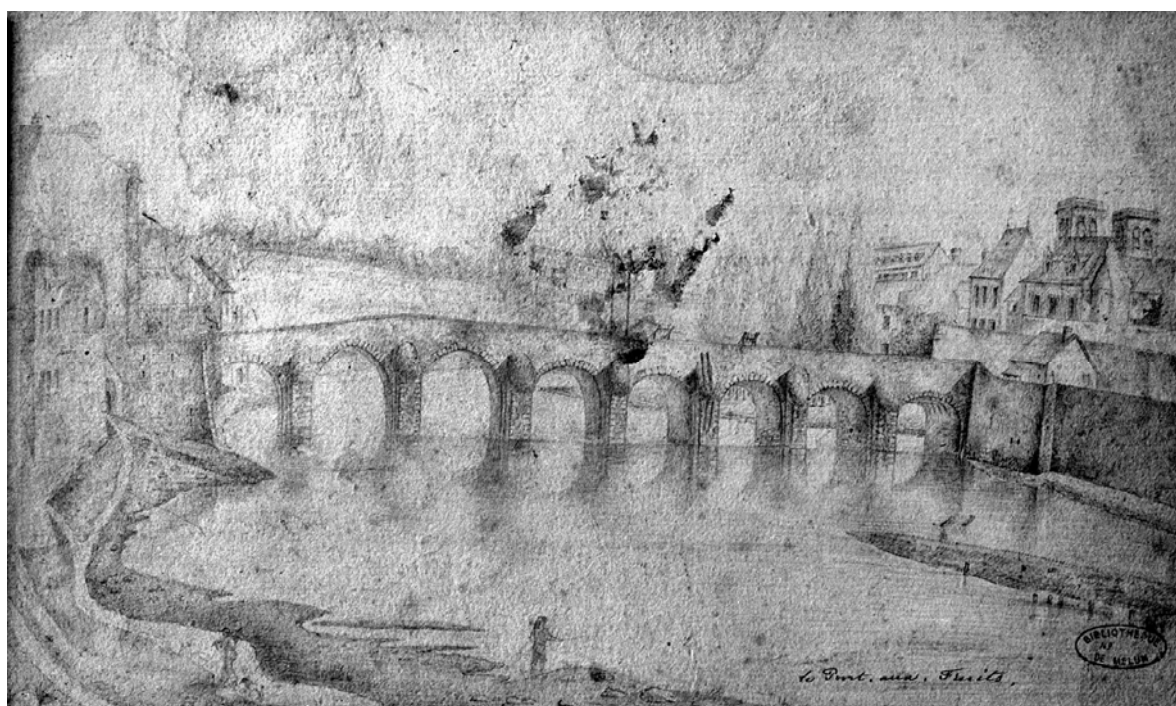
Doc03	"Coupe et nivellement faits sur la ligne de projet des nouveaux ponts à construire à Melun" : projet pour le pont à construire sur le petit bras de la Seine. Papier aquarellé, 18e siècle. Archives nationales, Cartes et plans, F14 10206 (2) pièce 13.	(c) Région Ile-de-France - Inventaire général du patrimoine culturel ; (c) Ministère de la culture / Asseline, Stéphane (reproduction) 06770676XA
-------	---	---



77 - Melun

pont-aux-ruits, puis pont de pierre, actuellement pont Jeanne d'Arc

Doc04	Le pont-aux-ruits, vu de l'ouest. Dessin, 19e siècle, Decourbe, François-Julien (peintre). Musée municipal de Melun, Inv. 970.7.315.	(c) Région Ile-de-France - Inventaire général du patrimoine culturel ; (c) Ville de Melun / Asseline, Stéphane (reproduction) 04770132X
-------	---	--



77 - Melun

pont-aux-fruits, puis pont de pierre, actuellement pont Jeanne d'Arc

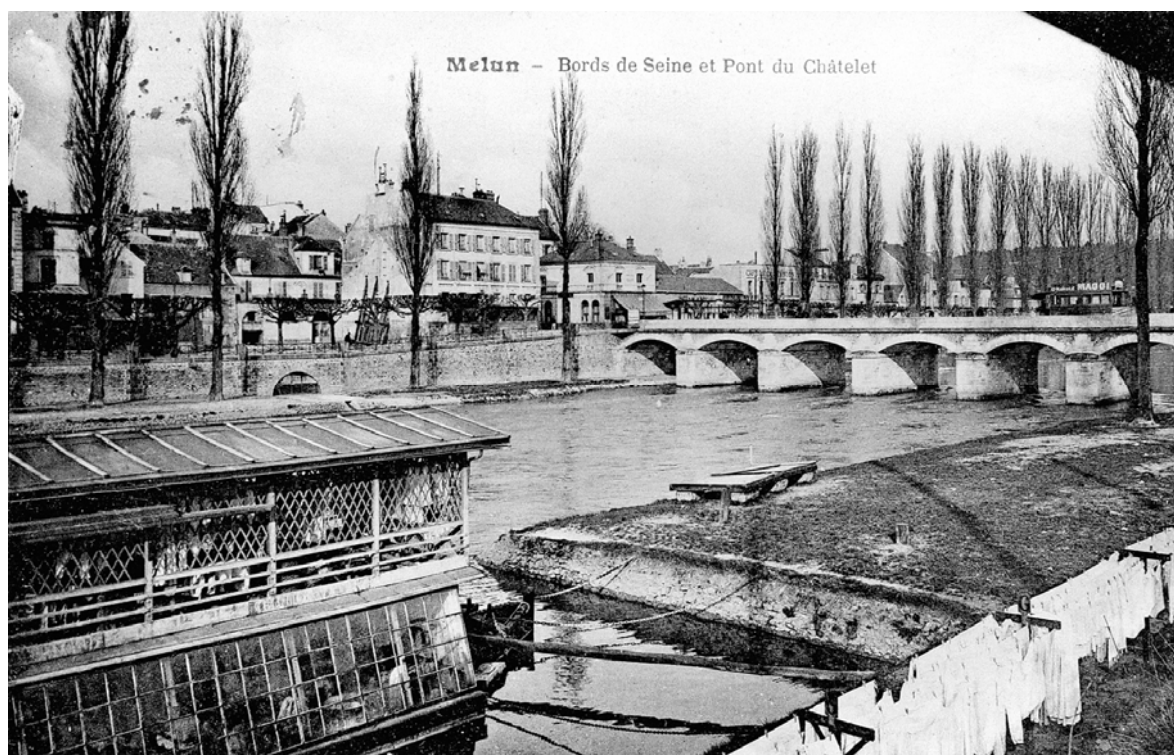
Doc05	"Le pont-aux-fruits la nuit", vers 1900. Huile sur toile, Stein, Georges. Musée municipal de Melun, inv. 992.13.1.	(c) Région Ile-de-France - Inventaire général du patrimoine culturel ; (c) Ville de Melun / Dufresne, G. (reproduction) 05770586NUCA
-------	--	--



77 - Melun

pont-aux-ruits, puis pont de pierre, actuellement pont Jeanne d'Arc

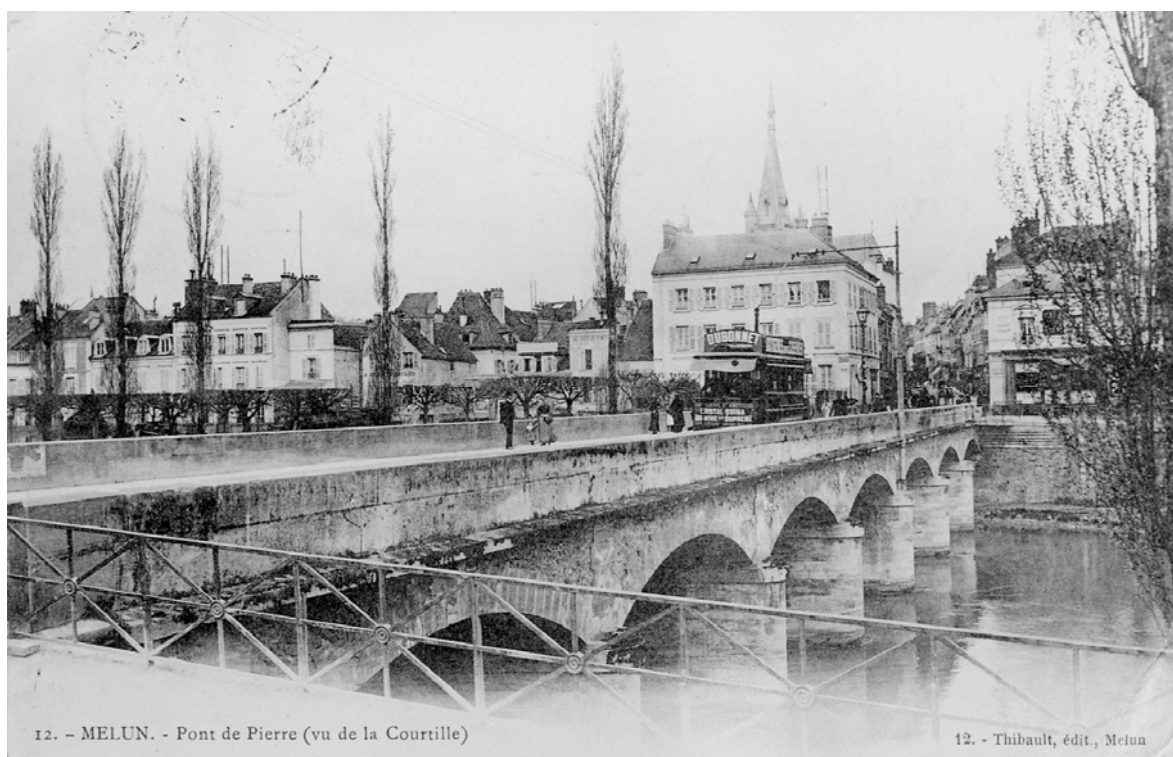
Doc06	Vue des bords de Seine, avec un bateau-lavoir, près du pont de pierre ou pont du Châtelet, vers le début du 20e siècle. Carte postale, auteur inconnu. Musée municipal de Melun, inv. 983.2.89.	(c) Région Ile-de-France - Inventaire général du patrimoine culturel ; (c) Ville de Melun / Asseline, Stéphane (reproduction) 01770135X
-------	---	--



77 - Melun

pont-aux-fruits, puis pont de pierre, actuellement pont Jeanne d'Arc

Doc07	Le pont de pierre (act. pont Jeanne d'Arc) vu de la Courtille, vers 1906. Carte postale, Thibault (éditeur). Musée municipal de Melun, inv. 983.2.595.	(c) Région Ile-de-France - Inventaire général du patrimoine culturel ; (c) Ville de Melun / Asseline, Stéphane (reproduction) 01770296X
-------	--	---



77 - Melun

pont-aux-ruits, puis pont de pierre, actuellement pont Jeanne d'Arc

Doc08	Concours de pêche près du pont de pierre ou pont du Châtelet, vers 1907. Carte postale, auteur inconnu. Musée municipal de Melun, inv. 983.2.87.	(c) Région Ile-de-France - Inventaire général du patrimoine culturel ; (c) Ville de Melun / Asseline, Stéphane (reproduction) 01770133X
-------	--	---



77 - Melun

pont-aux-ruits, puis pont de pierre, actuellement pont Jeanne d'Arc

Doc09	Le pont de l'ancien Châtelet (act. pont Jeanne d'Arc), pendant la crue de 1910. Carte postale, auteur inconnu. Musée municipal de Melun, inv. 983.2.631.	(c) Région Ile-de-France - Inventaire général du patrimoine culturel ; (c) Ville de Melun / Asseline, Stéphane (reproduction) 01770301X
-------	--	--



77 - Melun

pont-aux-ruits, puis pont de pierre, actuellement pont Jeanne d'Arc

Doc10	Vue du pont de pierre ou pont du Châtelet, depuis la place Pralin, vers 1911. Carte postale, auteur inconnu. Musée municipal de Melun, inv. 983.2.93.	(c) Région Ile-de-France - Inventaire général du patrimoine culturel ; (c) Ville de Melun / Asseline, Stéphane (reproduction) 01770137X
-------	---	--



77 - Melun

pont-aux-foies, puis pont de pierre, actuellement pont Jeanne d'Arc

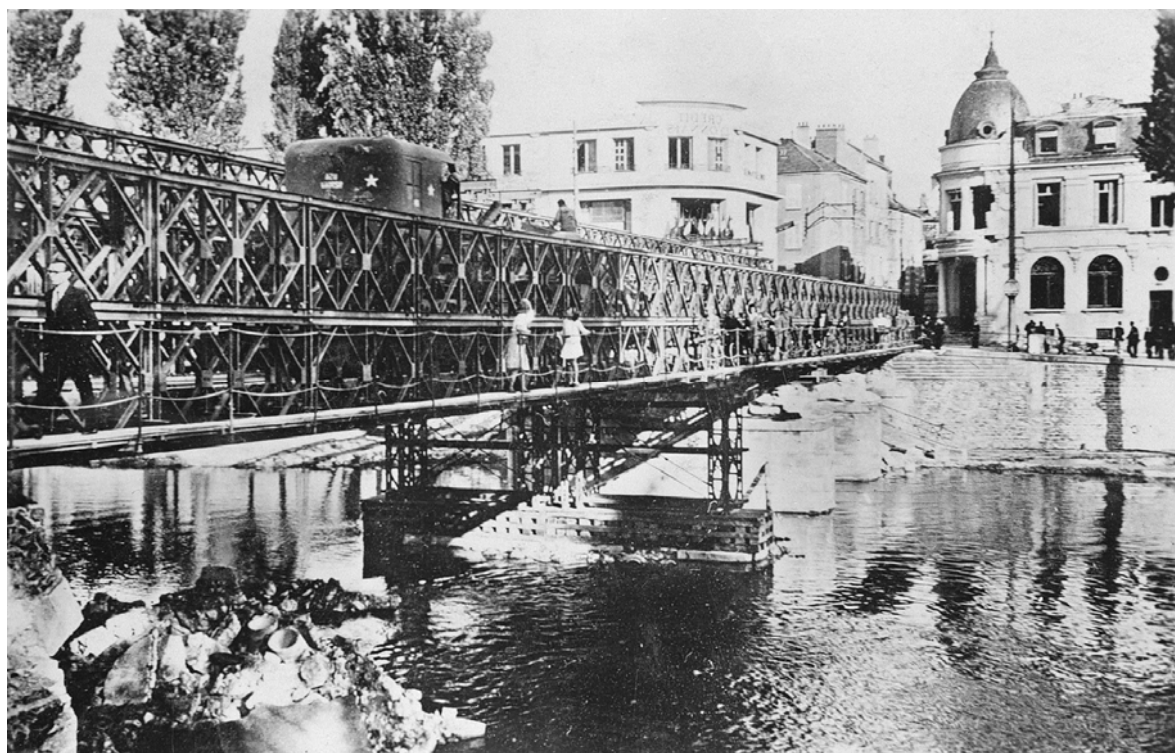
Doc11	Vue des bords de Seine en aval du pont de pierre, vers 1917. Carte postale, auteur inconnu. Musée municipal de Melun, inv. 983.2.88.	(c) Région Ile-de-France - Inventaire général du patrimoine culturel ; (c) Ville de Melun / Asseline, Stéphane (reproduction) 01770134X
-------	--	--



77 - Melun

pont-aux-ruits, puis pont de pierre, actuellement pont Jeanne d'Arc

Doc12	Passerelle temporaire élevée entre l'île Saint-Etienne et la rive droite, sur les ruines du pont de pierre détruit en 1944. Carte postale, auteur inconnu. Musée municipal de Melun, inv. 971.15.20.	(c) Région Ile-de-France - Inventaire général du patrimoine culturel ; (c) Ville de Melun / Asseline, Stéphane (reproduction) 01770048X
-------	--	---



77 - Melun

pont-aux-ruits, puis pont de pierre, actuellement pont Jeanne d'Arc

Fig01	Vue d'ensemble, depuis l'amont.	(c) Région Ile-de-France - Inventaire général du patrimoine culturel / Asseline, Stéphane 02770882XA 02770883XA
-------	---------------------------------	--



77 - Melun

pont-aux-fruits, puis pont de pierre, actuellement pont Jeanne d'Arc

Fig02	Le pont, vu du sud-est.	(c) Région Ile-de-France - Inventaire général du patrimoine culturel / Asseline, Stéphane 02770884XA 02770885XA
-------	-------------------------	--

