

Département : 77
Aire d'étude : Melun
Commune : Melun
Adresse : Préfecture (place de la)

Référence : IA77000411

Titre courant : **église paroissiale Saint-Barthélemy**
Dénomination : église paroissiale

Cartographie : Lambert1 0623573;1093495

Cadastre : 1985 AH 244

Statut juridique : propriété de la commune

Protection : 1946 / 12 / 09 : inscrit MH

Etat de conservation : vestiges

Dossier inventaire topographique établi en 2002 par Förstel Judith

(c) Région Ile-de-France - Inventaire général du patrimoine culturel

HISTORIQUE

Datation : 1er quart 17e siècle; 2e quart 18e siècle, 1737, datation par travaux historiques; datation par source.

Auteur(s) : Bourgeois Claude (maître maçon) ; Doucet Nicolas (maçon); Doucet Jean-Baptiste (maçon), attribution par source.

Commentaire :

L'église Saint-Barthélemy est citée dans un texte en 1080¹. Elle est détruite pendant la guerre de Cent Ans², puis à nouveau pendant la Ligue, en 1589 et 1590. Les offices sont

¹ G. Leroy, *Histoire de Melun depuis les temps les plus reculés jusqu'à nos jours*, 1887, p. 25-26.

² A.M. Melun, GG d 89, p. 7.

alors temporairement célébrés dans la chapelle de la léproserie Saint-Lazare³. En 1598, les paroissiens obtiennent du gouverneur l'autorisation de rebâtir l'église et le presbytère⁴. La reconstruction est lente : elle dure encore en 1610, lorsque l'abbé de Saint-Père donne de l'argent et du bois pour le chantier⁵. La nouvelle église n'est pas orientée : son portail se trouve au nord. En 1618, le maître maçon Claude Bourgeois passe un marché pour refaire une chapelle du bas-côté "donnant vers Saint-Père" (vers l'ouest), avec une charpente en tuiles plates, reposant sur trois petits pignons⁶. En 1737, les maçons melunais Nicolas et Jean-Baptiste Doucet reconstruisent le clocher, pour 605 livres 8 sols 8 deniers⁷. Ce clocher sert à la triangulation des cartes de Cassini. Il est aujourd'hui le seul vestige de l'église, tout le reste de l'édifice étant démoli en 1806. Une importante restauration est menée sur le clocher en 1858.

DESCRIPTION

SITUATION : en ville

MATERIAUX

Gros-oeuvre : calcaire;enduit

Couverture : ardoise

STRUCTURE

Couverture : flèche polygonale

COMMENTAIRE DESCRIPTIF :

De l'église Saint-Barthélemy ne subsiste plus que le clocher, haut de trois étages, et coiffé d'une flèche en ardoise. On monte au sommet du clocher par une succession d'échelles de meunier.

³ G. Leroy, *Histoire de Melun depuis les temps les plus reculés jusqu'à nos jours*, 1887.

⁴ A.M. Melun, GG d 85, p. 9.

⁵ A.M. Melun, GG d 85, p. 8.

⁶ A.M. Melun, GG d 85, p. 10.

⁷ A.M. Melun, GG d 89, p. 9.

DOCUMENTATION

Documents d'archives

Archives municipales de Melun

- GG d 85, p. 8 : *Quittance d'un don fait par M. l'abbé de 100 livres tournois et de 12 pieds d'arbres pour servir à la réédification de l'église démolie ruinée et rasée pendant les guerres dernières (16 avril 1610)*
- GG d 85, p. 9 : le gouverneur de Melun autorise la reconstruction de l'église Saint-Barthélemy (octobre 1598)
- GG d 85, p. 10 : Marché passé avec Claude Bourgeois, maître maçon demeurant à Melun en la paroisse Saint-Etienne, pour réédifier la chapelle sur le bas-côté vers l'abbaye de Saint-Père (15 juillet 1618)
- GG d 89, p. 7 : *Mémoire rédigé pour la fabrique St-Barthélemy, à l'occasion d'un contentieux avec Saint-Père sur une plantation d'arbres (23 mars 1736).*
Ce mémoire donne plusieurs informations sur l'histoire de l'église, détruite pendant les guerres de religion et la Ligue. Mention d'un un marché fait pour réparer l'église, passé le 9 février 1520.
- GG d 89, p. 9 : *Mémoire du toisé de maçonnerie de la tour de l'église de Saint-Barthélemy fait par Nicolas et Jean-Baptiste Doucet (17 février 1739).*

Archives départementales de Seine-et-Marne

- 4 Op 288/4 : travaux à Saint-Barthélemy, XIXe s.
- 789 F 2.

77 - Melun

Eglise Saint-Barthelemy

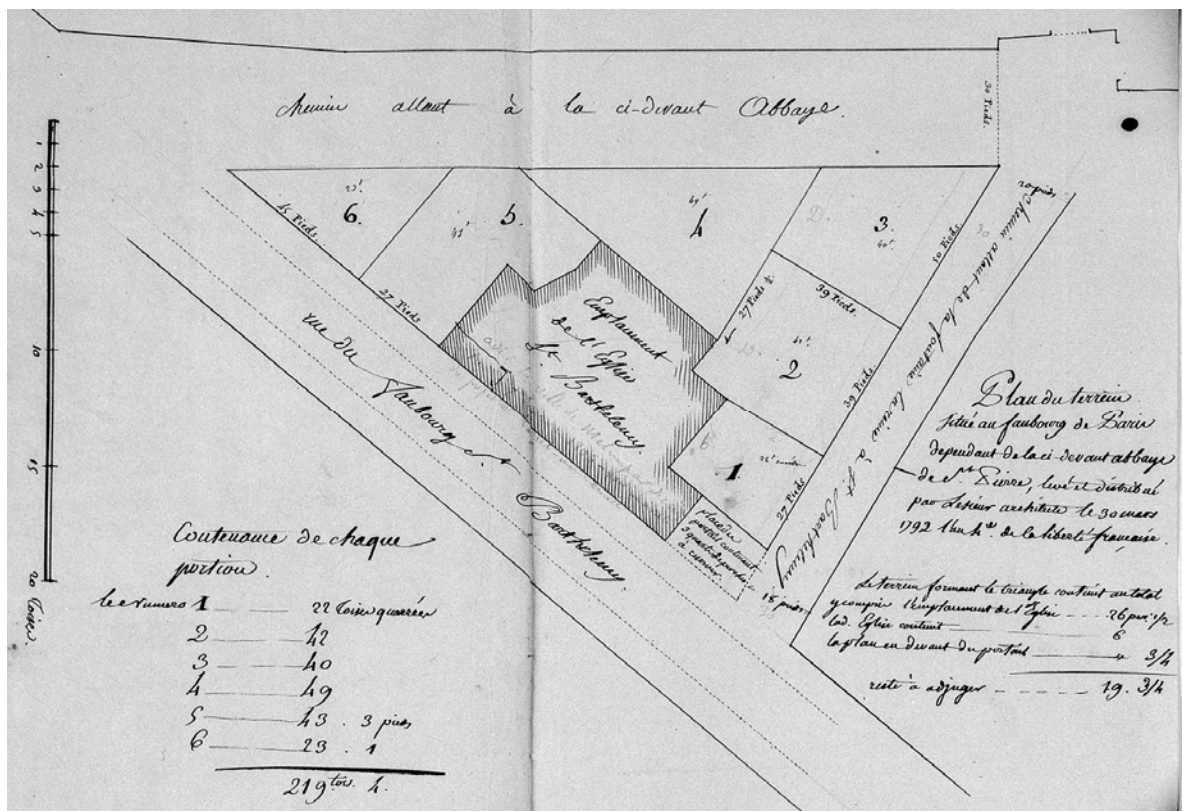
Pl. Plan masse, extrait du cadastre numérisé, 1985
Section AH, parcelle 244
Echelle : 1/1000e
Diane Bétored, 2007



77 - Melun, Préfecture (place de la)

église paroissiale Saint-Barthélemy

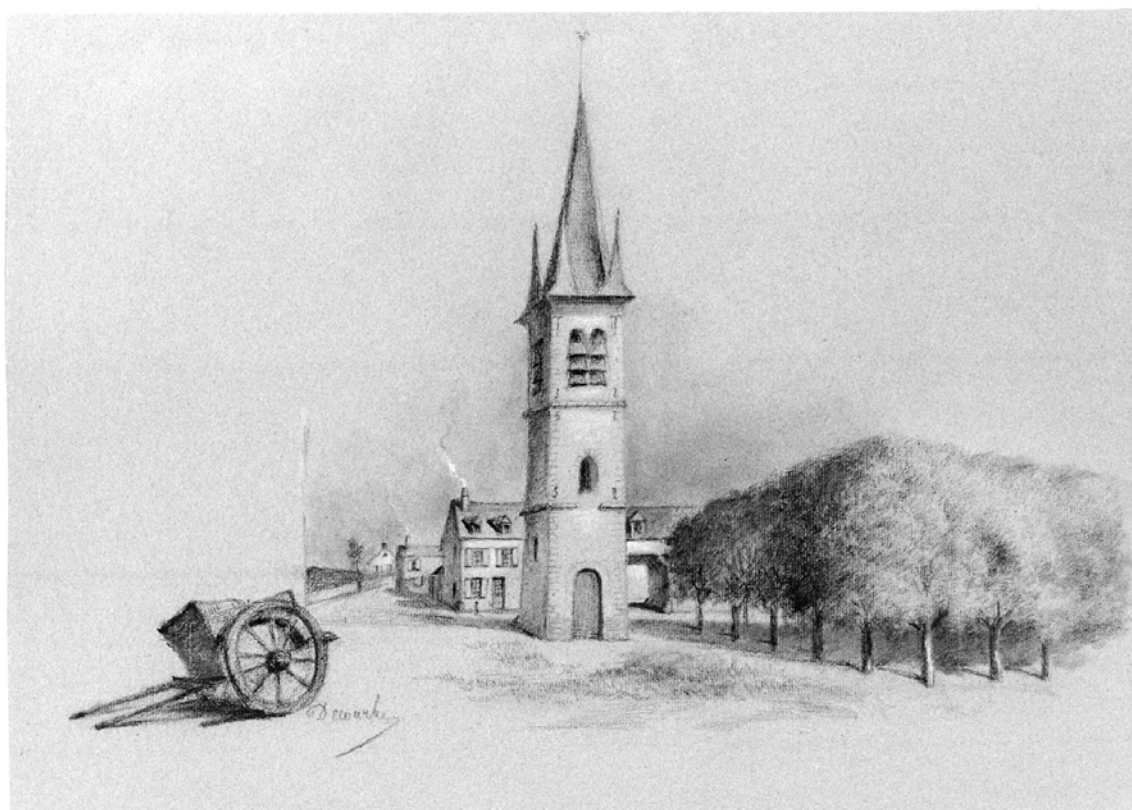
Doc01	Plan de situation de l'église en 1792. 1792, Lesieur (architecte). Archives départementales de Seine-et-Marne, 1 Q 1085/1.	(c) Région Ile-de-France - Inventaire général du patrimoine culturel ; (c) Conseil général de Seine-et-Marne / Asseline, Stéphane (reproduction) 06770411X
-------	---	--



77 - Melun, Préfecture (place de la)

église paroissiale Saint-Barthélemy

Doc02	Le clocher Saint-Barthélemy et la place de la Préfecture, dessin, 19e siècle. Fusain, estompe et rehauts de blanc sur papier bleu, Decourbe, François-Julien. Musée municipal de Melun, inv. 970.7.212.	(c) Région Ile-de-France - Inventaire général du patrimoine culturel ; (c) Ville de Melun / Asseline, Stéphane (reproduction) 02770946X
-------	---	--



77 - Melun, Préfecture (place de la)

église paroissiale Saint-Barthélemy

Doc03	Le clocher, seul vestige de l'église, vu du sud, vers 1903. Carte postale, auteur inconnu. Musée municipal de Melun, inv. 983.2.182.	(c) Région Ile-de-France - Inventaire général du patrimoine culturel ; (c) Ville de Melun / Asseline, Stéphane (reproduction) 01770180X
-------	--	---



77 - Melun, Préfecture (place de la)

église paroissiale Saint-Barthélemy

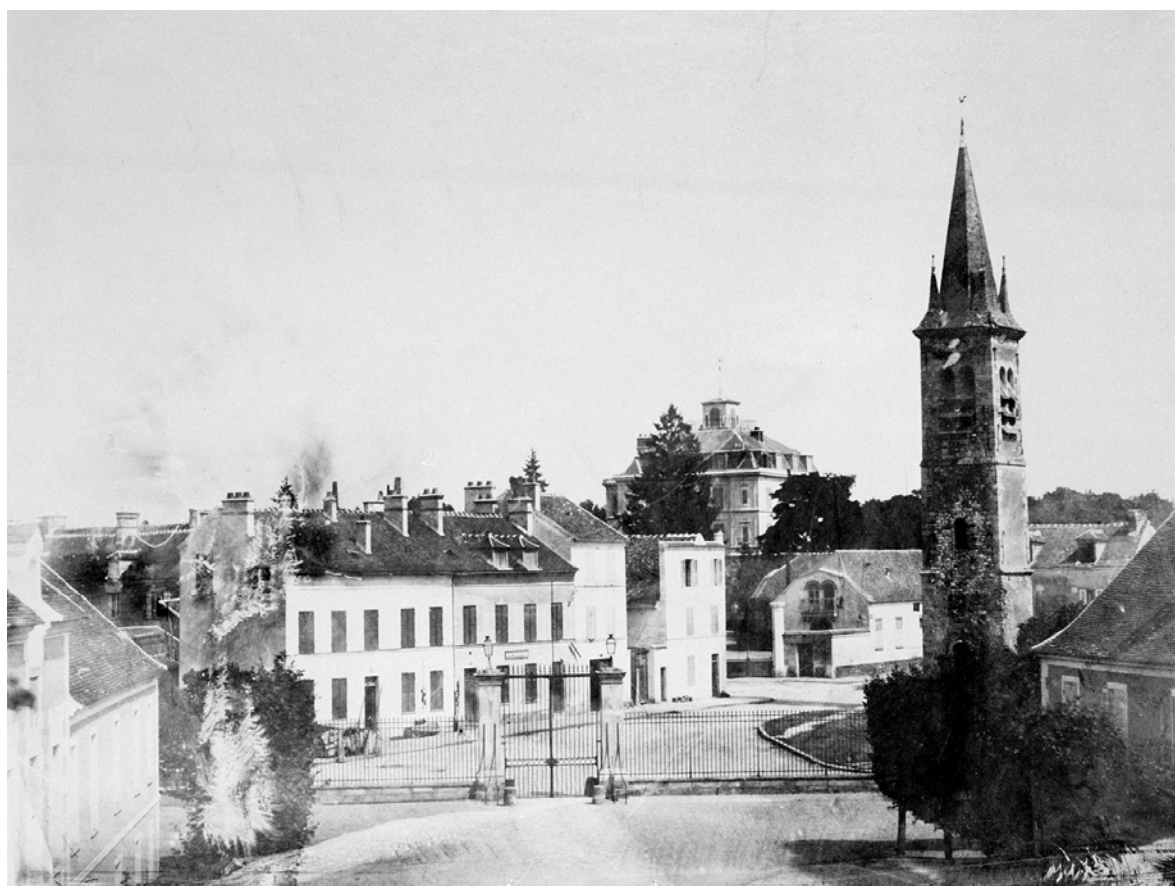
Doc04	Le clocher, seul vestige de l'église, vers 1915. Carte postale, auteur inconnu. Musée municipal de Melun, inv. 983.2.181.	(c) Région Ile-de-France - Inventaire général du patrimoine culturel ; (c) Ville de Melun / Asseline, Stéphane (reproduction) 01770179X
-------	---	--



77 - Melun, Préfecture (place de la)

église paroissiale Saint-Barthélemy

Doc05	La place de la préfecture Photographie, 19e siècle, auteur inconnu. Bibliothèque municipale de Melun, NN 2.	(c) Région Ile-de-France - Inventaire général du patrimoine culturel ; (c) Ville de Melun / Asseline, Stéphane (reproduction) 02771193XB
-------	---	---



77 - Melun, Préfecture (place de la)

église paroissiale Saint-Barthélemy

Fig01	Le clocher, seul vestige de l'église, vu depuis le sud-ouest.	(c) Région Ile-de-France - Inventaire général du patrimoine culturel / Asseline, Stéphane 03770339VA 03770340VA;03770341V
-------	---	---



**77 - Melun, Préfecture (place de la)
église paroissiale Saint-Barthélemy**

Fig02	Le clocher de Saint-Barthélemy, vu depuis l'hôtel de la préfecture.	(c) Région Ile-de-France - Inventaire général du patrimoine culturel / Asseline, Stéphane 05770010XA
-------	---	--

