

Département : 77  
Aire d'étude : Melun  
Commune : Melun  
Adresse : Général de Gaulle (rue) 41

Référence : IA77000409

Edifice contenant : couvent de Carmes

Titre courant : **chapelle, puis théâtre, actuellement centre culturel**

Dénomination : chapelle;théâtre

---

Cartographie : Lambert1 0623869 ; 1093537

Cadastre : 1985 AI 89

Statut juridique : propriété de la commune

Dossier inventaire topographique établi en 2002 par Förstel Judith

(c) Région Ile-de-France - Inventaire général du patrimoine culturel

---

## HISTORIQUE

Datation : 17e siècle; 2e quart 19e siècle; 3e quart 20e siècle, 1621;1963, datation par source;datation par travaux historiques.

Auteur(s) : Carpentier, Gérard (architecte) ; Gilson, Jean-Jacques (architecte), attribution par source.

Commentaire : La chapelle du Couvent des Carmes, détruite en 1420 puis à nouveau en 1590, est rétablie à partir de 1621. Devenue bien national à la Révolution, elle est acquise en 1813 par Me Jean-Baptiste Thierry, notaire impérial à Melun et maire de la ville, dans le projet d'en faire une salle de spectacles. Vingt personnalités melunaises s'associent au projet. En janvier 1815, le théâtre est achevé, pour un coût de 63 000 francs. Il peut accueillir environ 400 personnes. En 1835, le théâtre est cédé à la ville de Melun pour 40 000 francs. Une importante campagne de travaux est alors menée par l'architecte de la ville Jean-Jacques Gilson. Dans un état de grand délabrement en 1871, le théâtre fait l'objet d'un projet

de restauration dans le dernier quart du 19e siècle. Après l'aménagement de l'ancien Manège de cavalerie en salle des fêtes, le théâtre, jugé trop exigü, est peu utilisé et finit par être fermé en 1947. A partir de 1960, la ville de Melun entreprend son réaménagement en centre culturel, ainsi que la construction d'une salle de sports voisine, selon les plans de l'architecte Gérard Carpentier. L'inauguration du centre culturel a lieu le 5 octobre 1963. Actuellement fermé au public, le bâtiment est en attente d'une restauration.

## **DESCRIPTION**

SITUATION : en ville

### **MATERIAUX**

Gros-oeuvre : calcaire;moellon;enduit

Couverture : tuile plate

### **STRUCTURE**

Parti de plan : plan allongé

Couverture : croupe ronde

## **COMMENTAIRE DESCRIPTIF :**

Le centre culturel comprend, de l'ouest vers l'est : une façade écran en béton, un vestibule avec escalier menant à la tribune, une salle de spectacles , une salle d'escrime. Les murs gouttereaux et la charpente de l'ancienne chapelle sont conservés derrière les aménagements du 20e siècle.

## DOCUMENTATION

### Archives

#### A.M. Melun :

- 4 M 3 : travaux (avec notamment le devis dressé le 6 décembre 1820 par Gilson et Solente)
- correspondance du théâtre et tournées (1840-1953) : 203 W 1, 203 W 3, 203 W 5-10
- construction du Centre culturel et d'une salle de sports (1962-1968) : 139 W 37, 142 W 20, 466 W 93-95

#### Musée de Melun :

- tuile provenant du couvent des Carmes et programmes du théâtre de Melun au XIXe siècle : don Villard, inventaire : 984.6
- « Thuile rebatu par moy Louis Tinton le 17 aouste mille cens quarante trois 1743. A Melun »

### Iconographie

#### A.M. Melun :

- plan du théâtre en 1820 : 1 Fi 682 (plan dressé par l'architecte Solente le 11 décembre 1820)
- plan du théâtre municipal en 1879 : 1 Fi 473 et 1 Fi 385 (15 octobre 1879)
- extrait du plan du théâtre municipal, 1915 : 1 Fi 472 (rez-de-chaussée et étages) et 471 (3<sup>e</sup> étage) ; 1 Fi 919 (plan du théâtre avec ses dépendances)
- plan du théâtre en 1933 : 1 Fi 1032

#### Musée de Melun :

- *Maître d'orchestre au théâtre*, dessin de François-Julien Decourbe, crayon noir et mine de plomb (n° d'inventaire : 970.7.109)
- *Un chef d'orchestre au théâtre*, dessin de François-Julien Decourbe, 1837, crayon noir et mine de plomb (n° d'inventaire : 970.7.112)
- *Melun : Le Théâtre*, carte postale (n° d'inventaire : 971.15.7)

- *Melun : Théâtre et Palais de justice*, carte postale, éd. Perrin-Girard à Melun (n° d'inventaire : 983.2.286)
- *Melun : Le Théâtre*, carte postale, 1917, E.L.D. Fontainebleau (n° d'inventaire : 983.2.318)
- *Le Vieux théâtre à Melun*, huile sur toile de Jack Chambrin, 1944 (n° d'inventaire : 987.3.1)
- *Le Jardin des Carmes-Melun*, huile sur bois de Jack Chambrin, 1944 (n° d'inventaire : 987.3.2)
- *Melun : Théâtre et Palais de justice*, carte postale, 1908, éd. Thibault à Melun (n° d'inventaire : 994.1.61)
- *Melun : Le Théâtre*, carte postale, 1903 (n° d'inventaire : 994.1.94)

Bibliothèque municipale de Melun :

- KK 7 : *Projet pour être exécuté aux ci-devent Carmes*. Papier aquarellé, début du XIXe siècle. Pour la transformation de la chapelle en théâtre.
- KK 8 : *Ville de Melun. Centre culturel. Salle de spectacles*. Imprimé. 28/01/1964. Ech. 1/50°.

**Bibliographie**

Henri CHARNY : « Une émouvante évocation des grande heures du théâtre de Melun », *La République de Seine-et-Marne*, 14 octobre 1963.

J.C. : « Un témoin du Vieux Melun, le théâtre va disparaître pour laisser place à un Centre culturel très moderne », *La République de Seine-et-Marne*, 13 mars 1961.

Article « Théâtre » dans : *Melun de A à Z, de l'époque celtique à nos jours. Petite encyclopédie de Melun*, Fascicule XV (lettre T), Melun : Le Cercle de la Vicomté, 2005, p.16-19.

## TABLE DES ILLUSTRATIONS

### 1. Documents anciens

Doc01	"Projet pour être exécuté au cidevant Carmes" : transformation de la chapelle en théâtre. Papier aquarellé, 19e siècle (vers 1814), auteur inconnu Bibliothèque municipale de Melun, KK 7	Asseline, Stéphane (reproduction) 02771182X
Doc02	Plan du théâtre. Papier aquarellé, 1820, auteur inconnu Archives municipales de Melun, 1 Fi 682	Archives municipales de Melun (reproduction) 04770278NUCA
Doc03	La façade, vers 1917. Carte postale, auteur inconnu Musée municipal de Melun, inv. 983.2.318	Asseline, Stéphane (reproduction) 01770250X
Doc04	Plan des immeubles 37-39 rue du Palais de Justice (le théâtre et les maisons adjacentes), dans le cadre du projet de construction d'un groupe scolaire (non réalisé). Papier aquarellé, auteur inconnu Archives municipales de Melun, 1 Fi 841	Archives municipales de Melun (reproduction) 04770288NUCA
Doc05	La façade du théâtre en 1944. Huile sur toile, Chambrin, J. Musée municipal de Melun, inv. 987.3.1.	Dufresne, G. (reproduction) 05770595NUCA

### 2. Vues actuelles

Fig01	Vue de la façade.	Asseline, Stéphane 02770849V
Fig02	Vue intérieure de la salle de spectacles, depuis la tribune.	Asseline, Stéphane 02770852X
Fig03	Vue intérieure de la salle de spectacles, depuis la scène.	Asseline, Stéphane 02770851X
Fig04	Vue du vestibule et de l'escalier menant au 1er étage (balcon, tribune).	Asseline, Stéphane 02770853X
Fig05	Croupe ronde du chevet, vue depuis les salles de sport au sud-ouest.	Asseline, Stéphane 02770854X
Fig06	Fondations du chevet de l'ancienne église des Carmes, aujourd'hui convertie en salle de spectacles.	Asseline, Stéphane 02770850X

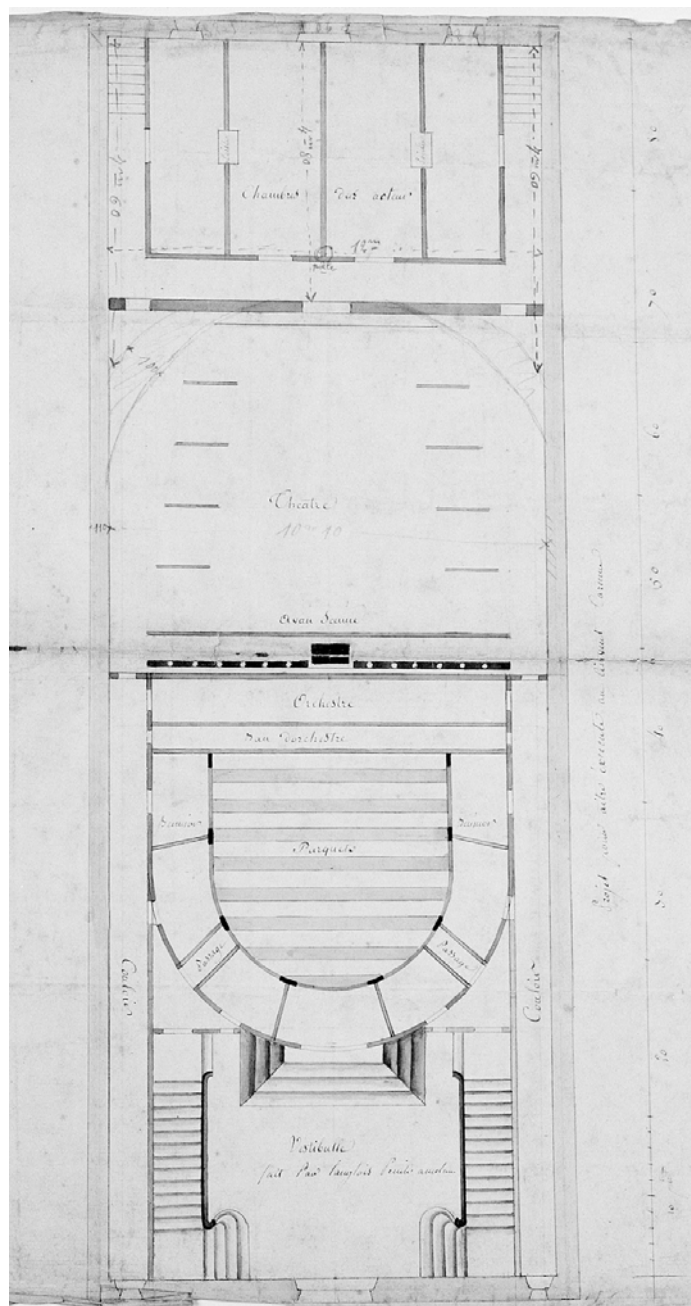
Pl. Plan masse, extrait du cadastre numérisé,  
Section AI, parcelle 89  
échelle 1/2000e  
Alexandre Gourdel, 2004



**77 - Melun, Général de Gaulle (rue) 41**

chapelle, puis théâtre, actuellement centre culturel

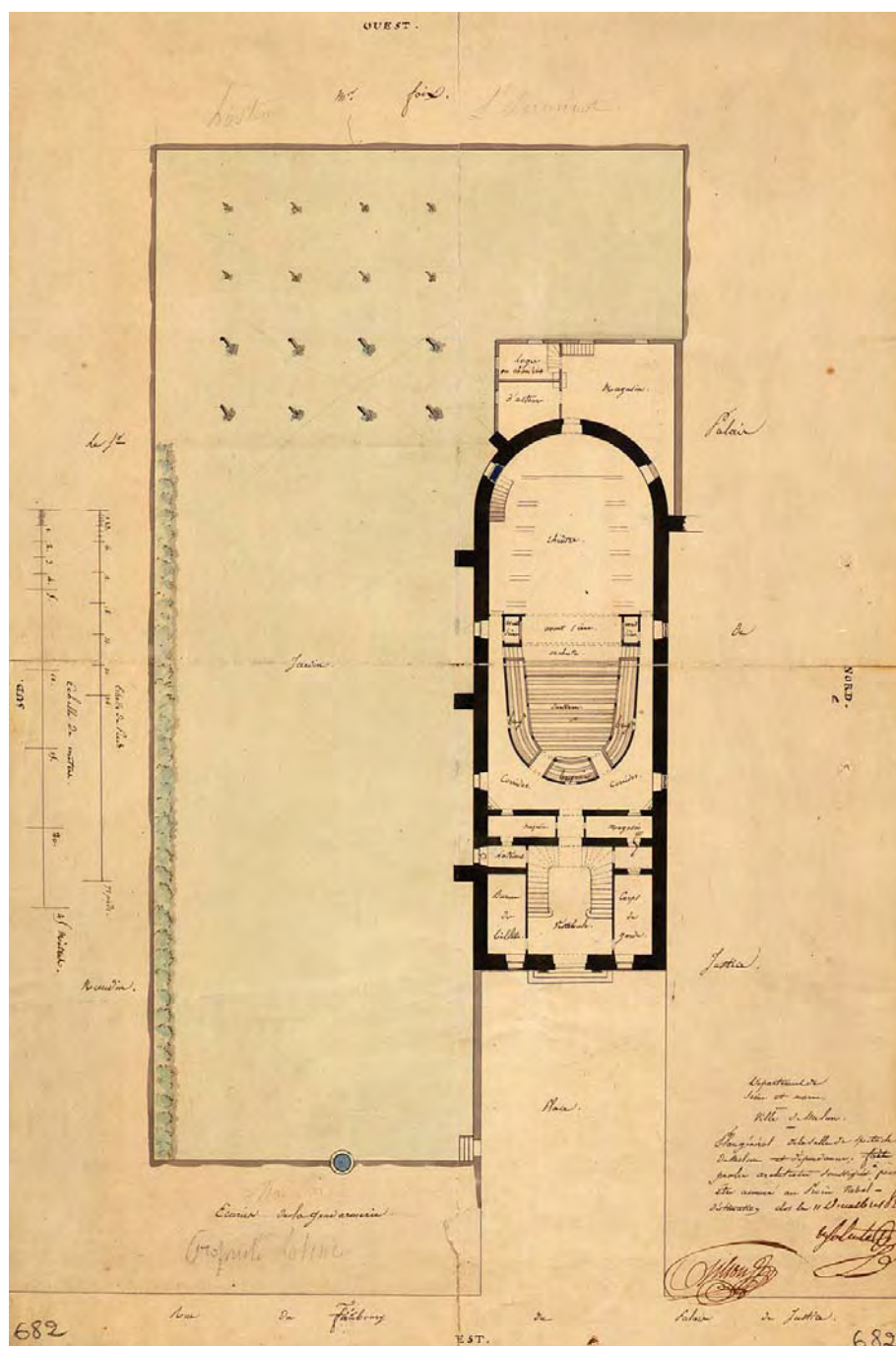
Doc01	"Projet pour être exécuté au cidevant Carmes" : transformation de la chapelle en théâtre. Papier aquarellé, 19e siècle (vers 1814), auteur inconnu. Bibliothèque municipale de Melun, KK 7.	(c) Région Ile-de-France - Inventaire général du patrimoine culturel ; (c) Ville de Melun / Asseline, Stéphane (reproduction) 02771182X
-------	---	---



77 - Melun, Général de Gaulle (rue) 41

chapelle, puis théâtre, actuellement centre culturel

Doc02	Plan du théâtre. Papier aquarellé, 1820, auteur inconnu. Archives municipales de Melun, 1 Fi 682.	(c) Région Ile-de-France - Inventaire général du patrimoine culturel ; (c) Ville de Melun / Archives municipales de Melun (reproduction) 04770278NUCA
-------	---	--





**77 - Melun, Général de Gaulle (rue) 41**

chapelle, puis théâtre, actuellement centre culturel

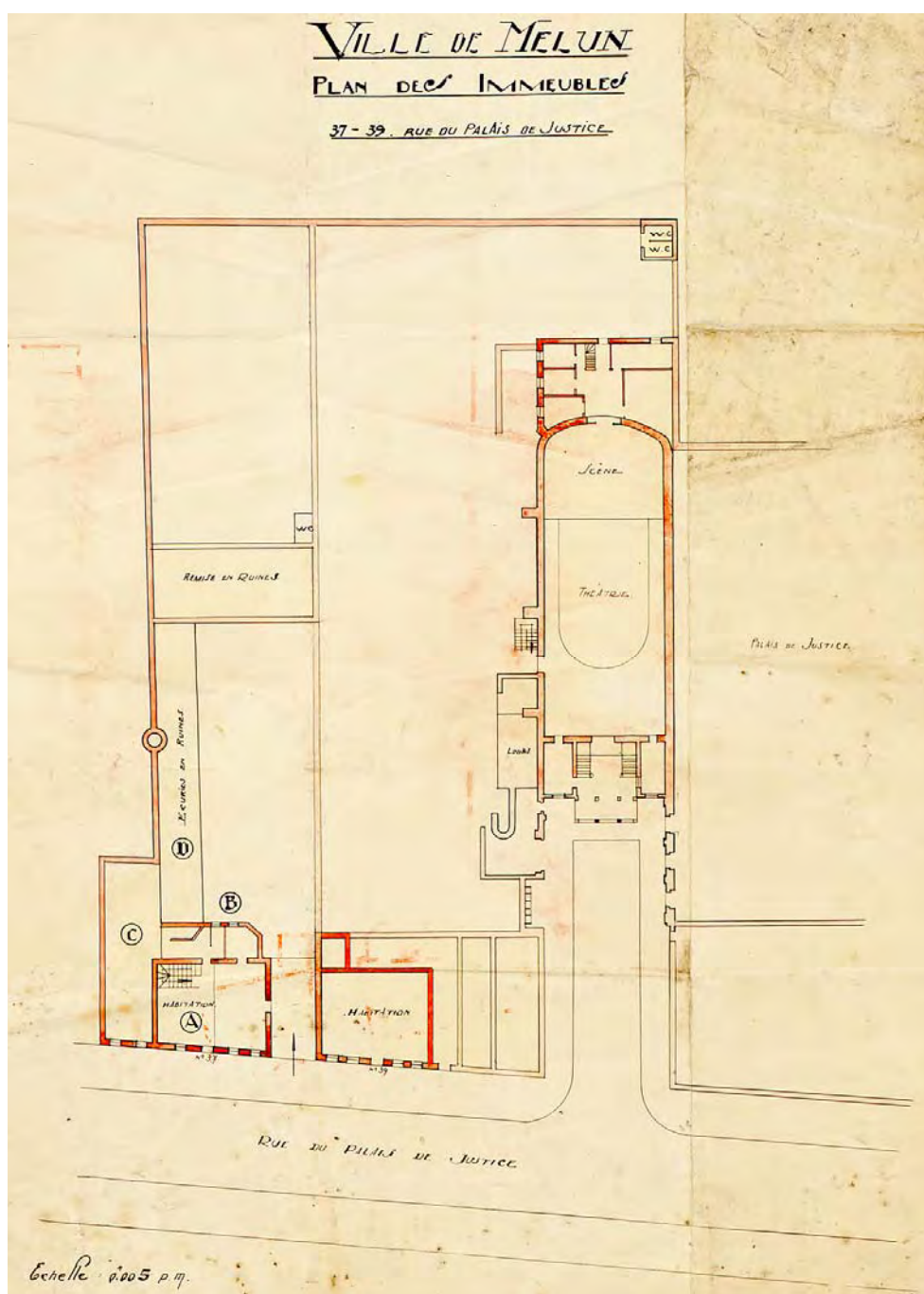
Doc03	La façade, vers 1917. Carte postale, auteur inconnu. Musée municipal de Melun, inv. 983.2.318.	(c) Région Ile-de-France - Inventaire général du patrimoine culturel ; (c) Ville de Melun / Asseline, Stéphane (reproduction) 01770250X
-------	--	--



**77 - Melun, Général de Gaulle (rue) 41**

chapelle, puis théâtre, actuellement centre culturel

Doc04	Plan des immeubles 37-39 rue du Palais de Justice (le théâtre et les maisons adjacentes), dans le cadre du projet de construction d'un groupe scolaire (non réalisé). Papier aquarellé, auteur inconnu. Archives municipales de Melun, 1 Fi 841.	(c) Région Ile-de-France - Inventaire général du patrimoine culturel ; (c) Ville de Melun / Archives municipales de Melun (reproduction) 04770288NUCA
-------	--	--



**77 - Melun, Général de Gaulle (rue) 41**

chapelle, puis théâtre, actuellement centre culturel

Doc05	La façade du théâtre en 1944. Huile sur toile, Chambrin, J. Musée municipal de Melun, inv. 987.3.1.	(c) Région Ile-de-France - Inventaire général du patrimoine culturel ; (c) Ville de Melun / Dufresne, G. (reproduction) 05770595NUCA
-------	---	--



**77 - Melun, Général de Gaulle (rue) 41**

chapelle, puis théâtre, actuellement centre culturel

---

Fig01	Vue de la façade.	(c) Région Ile-de-France - Inventaire général du patrimoine culturel / Asseline, Stéphane 02770849V
-------	-------------------	---



**77 - Melun, Général de Gaulle (rue) 41**

chapelle, puis théâtre, actuellement centre culturel

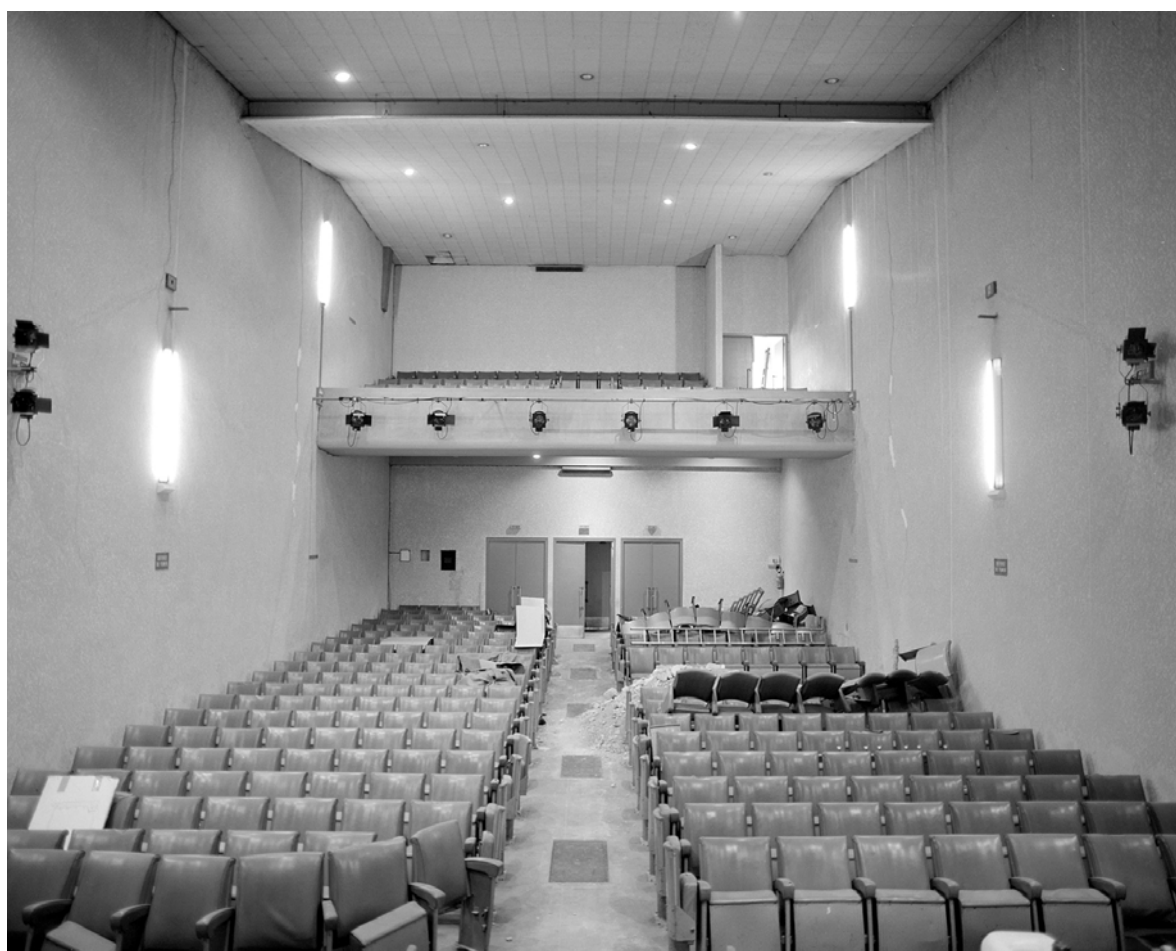
Fig02	Vue intérieure de la salle de spectacles, depuis la tribune.	(c) Région Ile-de-France - Inventaire général du patrimoine culturel / Asseline, Stéphane 02770852X
-------	--	---



**77 - Melun, Général de Gaulle (rue) 41**

chapelle, puis théâtre, actuellement centre culturel

Fig03	Vue intérieure de la salle de spectacles, depuis la scène.	(c) Région Ile-de-France - Inventaire général du patrimoine culturel / Asseline, Stéphane 02770851X
-------	--	---



**77 - Melun, Général de Gaulle (rue) 41**

chapelle, puis théâtre, actuellement centre culturel

Fig04	Vue du vestibule et de l'escalier menant au 1er étage (balcon, tribune).	(c) Région Ile-de-France - Inventaire général du patrimoine culturel / Asseline, Stéphane 02770853X
-------	--	---



**77 - Melun, Général de Gaulle (rue) 41**

chapelle, puis théâtre, actuellement centre culturel

---

Fig05	Croupe ronde du chevet, vue depuis les salles de sport au sud-ouest.	(c) Région Ile-de-France - Inventaire général du patrimoine culturel / Asseline, Stéphane 02770854X
-------	--	---





**77 - Melun, Général de Gaulle (rue) 41**

chapelle, puis théâtre, actuellement centre culturel

---

Fig06	Fondations du chevet de l'ancienne église des Carmes, aujourd'hui convertie en salle de spectacles.	(c) Région Ile-de-France - Inventaire général du patrimoine culturel / Asseline, Stéphane 02770850X
-------	---	---

