

Île-de-France, Paris
Paris 8e arrondissement
2 rue Royale

rampe d'appui, escalier privé de l'hôtel du garde meuble, actuellement Etat-Major de la Marine nationale

Références du dossier

Numéro de dossier : IM75000088
Date de l'enquête initiale : 2009
Date(s) de rédaction : 2009
Cadre de l'étude : enquête thématique départementale rampes d'appui en ferronnerie des escaliers parisiens sous l'Ancien Régime
Degré d'étude : étudié
Référence du dossier Monument Historique : PA00088817

Désignation

Dénomination : escalier, rampe d'appui, départ de rampe d'appui

Compléments de localisation

Historique

En 1765 Louis XV attribua au Garde-Meuble, vénérable institution fondée par Henri IV, l'un des deux bâtiments de la place de la Concorde alors en cours de construction. Gabriel proposa différents plans d'aménagement intérieur et le projet définitif fut arrêté en 1768, à la suite de nombreux échanges avec Pierre-Elisabeth de Fontanieu, intendant et contrôleur général des meubles de la Couronne. Le bâtiment comporte deux escaliers bien distincts, l'un pour desservir les salles d'exposition du mobilier, l'autre pour les appartements de l'intendant. En effet les salles étaient ouvertes au public les premiers mardis de chaque mois d'avril à novembre.

Période(s) principale(s) : 3e quart 18e siècle

Dates : 1775

Auteur(s) de l'oeuvre : Gabriel Jacques Ange (architecte), Claude Roche (serrurier)

Description

Cet escalier, réservé à un usage privé, donnait accès aux appartements de l'Intendant du Garde-Meuble. Il dessert deux étages. La cage de forme rectangulaire est très classique, la rampe reste dans la tradition des rampes à panneaux longs : un sur le côté court et deux sur le côté long, tous alternant avec un petit panneau décoré d'un pilastre. Ce dernier, ainsi que le cadre qui enserme le décor des panneaux longs, est marqué par des motifs à la grecque très anguleux qui se détachent du châssis par de petites billes de fer. L'originalité qui donne à cette rampe son caractère tout à fait unique consiste en un réseau de losanges légèrement curvilignes, motif de marqueterie utilisé à cette époque par Gilles Joubert qui pourrait avoir fourni le dessin de la rampe.

Éléments descriptifs

Catégorie(s) technique(s) : maçonnerie, ferronnerie, fonderie

Matériaux : pierre taillé ; fer forgé ; bronze fondu

Statut, intérêt et protection

Protections : classé au titre immeuble, 1923/05/31

Statut de la propriété : propriété publique

Liens web

- /dossinventaire/publication/escaliersparisiens-ancienregime.pdf : /dossinventaire/publication/escaliersparisiens-ancienregime.pdf

Annexe 1

Documentation - IM75000088

SOURCES ET BIBLIOGRAPHIE

CASTELLUCCIO, Stéphane, Le Garde-Meuble de la Couronne et ses intendants du XVIe au XVIIIe siècle, Paris, CTHS, 2004, p.189-193

CASTELLUCCIO, Stéphane, Les Collections royales d'objets d'Art de François Ier à la Révolution, Paris, Les Editions de l'amateur, 2002, p.198-203

VERLET, Pierre, Le mobilier royal français, Paris, Picard, 1990-1994, t. II et t. IV

Illustrations



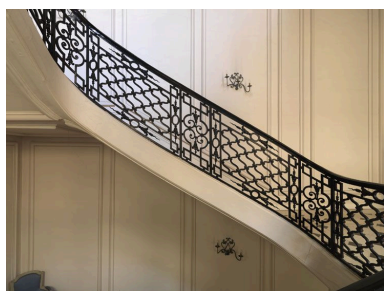
Vue d'ensemble de l'escalier.
Phot. Laurent Kruszyk
IVR11_20097500980NUC4A



Vue de la console de départ
et de la première volée.
Phot. Laurent Kruszyk
IVR11_20097500979NUC4A



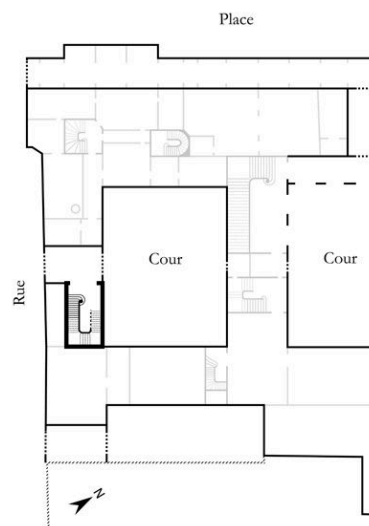
Vue d'ensemble de l'escalier.
Phot. Laurent Kruszyk
IVR11_20097500981NUC4A



Vue d'un panneau rampant.
Phot. Laurent Kruszyk
IVR11_20097500982NUC4A



Vue de la partie
tournante de la rampe.
Phot. Laurent Kruszyk
IVR11_20097500983NUC4A



Dess. Julien Delannoy
IVR11_20127500877NUDA

Dossiers liés

Est partie constituante de : rampe d'appui, grand escalier de l'hôtel du garde meuble, actuellement Etat-Major de la Marine nationale ()

Auteur(s) du dossier : Roselyne Bussière, Jean-François Leiba-Dontenwill, Maud Marchand

Copyright(s) : (c) Région Ile-de-France - Inventaire général du patrimoine culturel



Vue d'ensemble de l'escalier.

IVR11_20097500980NUC4A

Auteur de l'illustration : Laurent Kruszyk

Date de prise de vue : 2009

(c) Région Ile-de-France - Inventaire général du patrimoine culturel
communication libre, reproduction soumise à autorisation



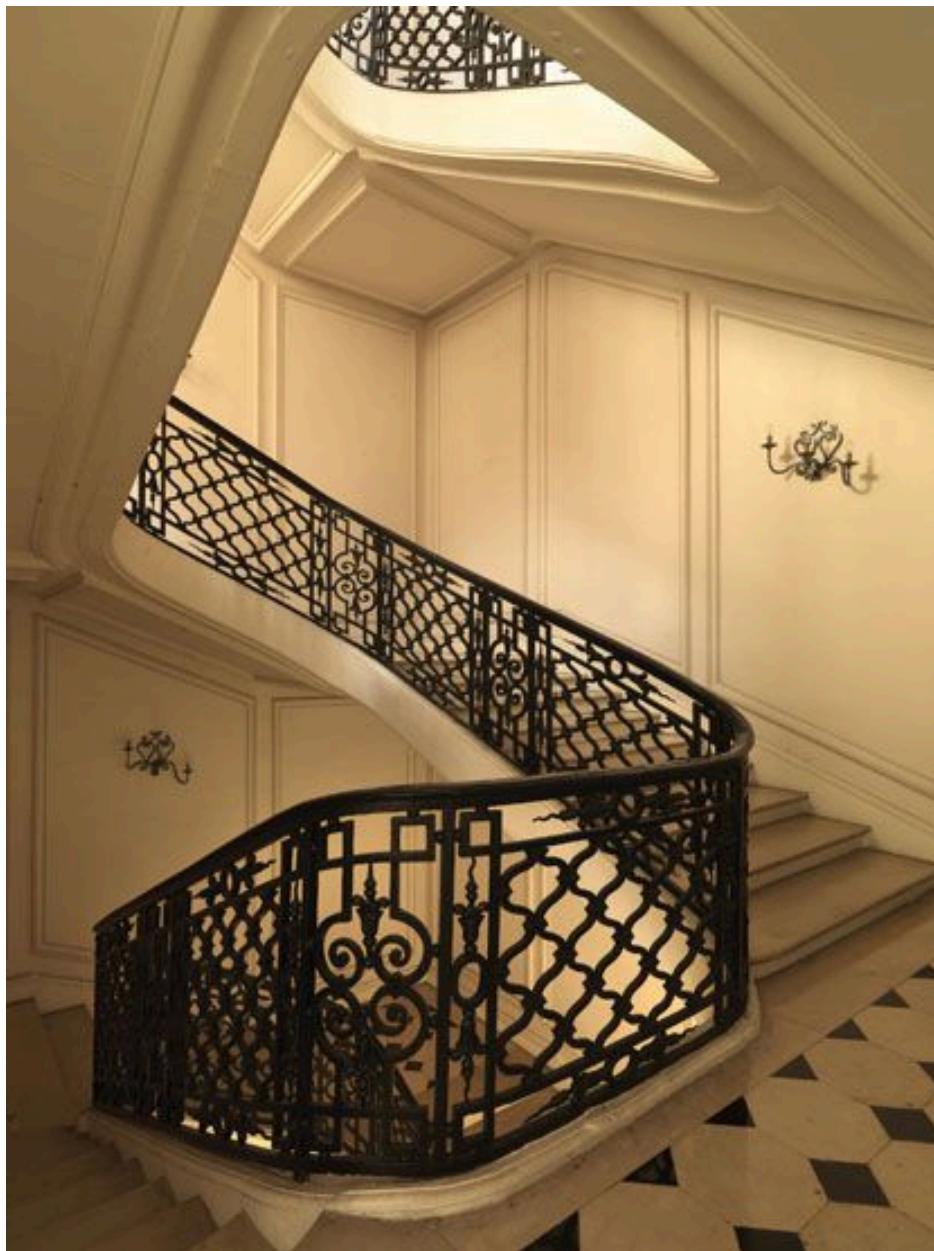
Vue de la console de départ et de la première volée.

IVR11_20097500979NUC4A

Auteur de l'illustration : Laurent Kruszyk

Date de prise de vue : 2009

(c) Région Ile-de-France - Inventaire général du patrimoine culturel
communication libre, reproduction soumise à autorisation



Vue d'ensemble de l'escalier.

IVR11_20097500981NUC4A

Auteur de l'illustration : Laurent Kruszyk

Date de prise de vue : 2009

(c) Région Ile-de-France - Inventaire général du patrimoine culturel
communication libre, reproduction soumise à autorisation



Vue d'un panneau rampant.

IVR11_20097500982NUC4A

Auteur de l'illustration : Laurent Kruszyk

Date de prise de vue : 2009

(c) Région Ile-de-France - Inventaire général du patrimoine culturel
communication libre, reproduction soumise à autorisation



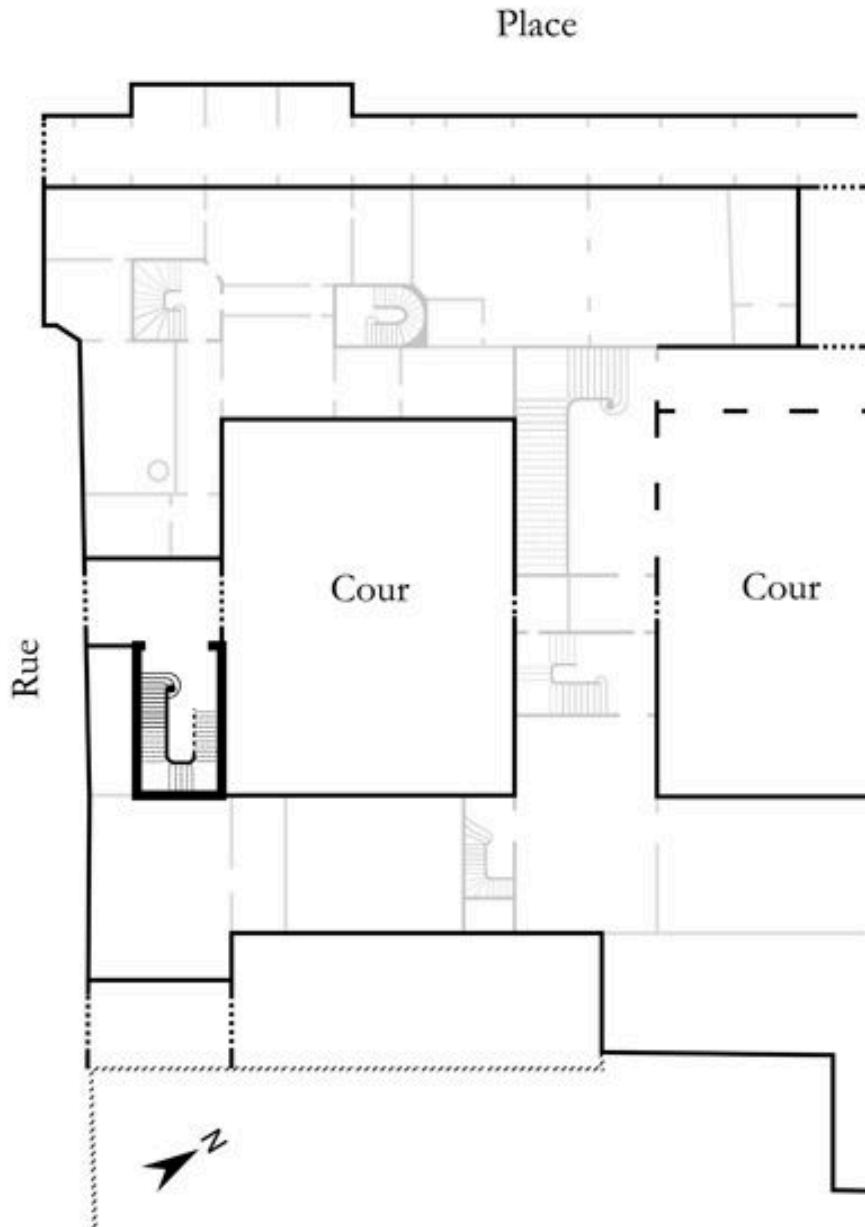
Vue de la partie tournante de la rampe.

IVR11_20097500983NUC4A

Auteur de l'illustration : Laurent Kruszyk

Date de prise de vue : 2009

(c) Région Ile-de-France - Inventaire général du patrimoine culturel
communication libre, reproduction soumise à autorisation



IVR11_20127500877NUDA

Auteur de l'illustration : Julien Delannoy

Date de prise de vue : 2012

(c) Région Ile-de-France - Inventaire général du patrimoine culturel
communication libre, reproduction soumise à autorisation