

Île-de-France, Essonne
Angervilliers

Regard photographique sur les paysages de Centre-Essonne.

Références du dossier

Numéro de dossier : IA91001010

Date(s) de rédaction : 2012

Cadre de l'étude : diagnostic patrimonial

Désignation

Aires d'études : Centre-Essonne (cantons de Dourdan, Saint-Chéron)

Île-de-France, Essonne

Angervilliers

Île-de-France, Essonne

Boissy-sous-Saint-Yon

Île-de-France, Essonne

Breuillet

Île-de-France, Essonne

Breux-Jouy

Île-de-France, Essonne

Le Val-Saint-Germain

Île-de-France, Essonne

Saint-Chéron

Île-de-France, Essonne

Saint-Cyr-sous-Dourdan

Île-de-France, Essonne

Saint-Maurice-Montcouronne

Île-de-France, Essonne

Saint-Sulpice-de-Favières

Île-de-France, Essonne

Saint-Yon

Île-de-France, Essonne

Sermaise

Île-de-France, Essonne

Authon-la-Plaine

Île-de-France, Essonne

Chatignonville

Île-de-France, Essonne

Corbreuse

Île-de-France, Essonne

Dourdan

Île-de-France, Essonne

La Forêt-le-Roi

Île-de-France, Essonne

Les Granges-le-Roi

Île-de-France, Essonne

Mérobot

Île-de-France, Essonne

Plessis-Saint-Benoist

Île-de-France, Essonne

Richarville
Île-de-France, Essonne
Roinville
Île-de-France, Essonne
Saint-Escobille
Milieu d'implantation :
Références cadastrales :

Présentation

Deux cantons bien distincts, puisque l'un serpente dans la vallée de l'Orge, le long de la D116 et du RER C, tandis que le deuxième s'étend sur le plateau céréalier de la Beauce, plus au sud, longeant la D82 et bordé à l'est par la Nationale 20. Deux géographies différentes aux prises par endroits aux mêmes réalités, celle d'un étalement urbain rapide lié à l'évolution économique et sociologique du territoire ces dernières années. Le travail photographique tente de mettre en évidence les lisières fluctuantes entre plusieurs mondes : celle de l'exploitation rurale face à l'extension pavillonnaire, celle liée à l'étalement urbain dans la vallée de l'Orge, dont les nouveaux lotissements opèrent la jonction avec la ville historique de Dourdan.

Ce travail tente d'aborder les changements en interrogeant les seuils de friction, ceux induits par l'exode urbain hors de Paris, le long des axes routiers et ferroviaires : de l'ancienne exploitation rurale à au lotissement fortifié, de la permanence du secteur primaire aux mobilités liées au tertiaire, l'accent est mis sur l'avancée de ces habitations, de ces lotissements parfois privés, ces « pionniers » pourrait-on dire, qui redéfinissant les lisières et les seuils du territoire francilien. Nouveaux lotissements, mais aussi nouveaux horizons, l'étalement urbain s'impose comme le nouveau marqueur paysager de la seconde couronne parisienne.

Certaines de ces photographies ont été sélectionnées pour l'exposition "Paysages d'Ile-de-France, persistances et mutations" au Conseil régional d'Ile-de-France, 15-21 septembre 2012. (Voir le catalogue **en bas de page dans la rubrique Documentation - Liens Web**)

Liens web

- Catalogue de l'exposition "Paysages d'Ile-de-France, persistances et mutations", 15-21 septembre 2012. : /
dossinventaire/publication/exposition-paysages-2012

Illustrations



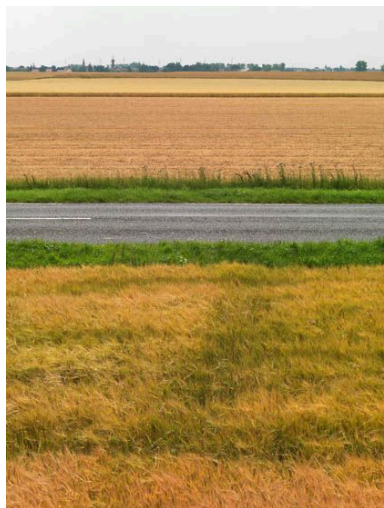
Authon-la-Plaine. Vue de la D838, depuis la N191, autrement dit Voie de la Liberté.
Phot. Philippe
IVR11_20119100057NUC4A



Authon-la-Plaine. Rue des Pavillons vers le nord-ouest.
Phot. Philippe
IVR11_20119100304NUC4A



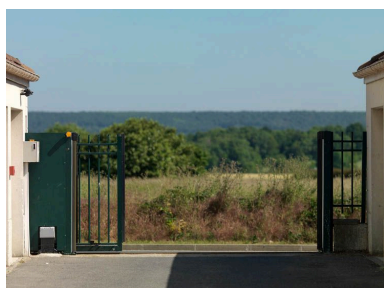
Authon-la-Plaine. Rue des Pavillons vers le nord-ouest.
Phot. Philippe
IVR11_20119100305NUC4A



Authon-la-Plaine. Rue des Pavillons vers le nord-ouest.
Phot. Philippe Ayrault
IVR11_20119100307NUC4A



Authon-la-Plaine. Rue des Pavillons vers le nord-ouest.
Phot. Philippe
IVR11_20119100308NUC4A



Boissy-sous-Saint-Yon.
Résidence de la rue de Châtres.
Phot. Philippe
IVR11_20119100242NUC4A

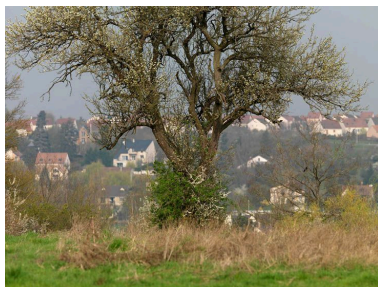


Boissy-sous-Saint-Yon.
Résidence de la rue de Châtres.
Phot. Philippe
IVR11_20119100243NUC4A



Boissy-sous-Saint-Yon.
Résidence de la rue de Châtres.
Phot. Philippe
IVR11_20119100244NUC4A

Breuillet. Vue de Breuillet depuis les Ormetins à Saint-Yon.
Phot. Philippe Ayrault
IVR11_20119100037NUC4A



Breuillet. Vue de Breuillet depuis les Ormetins à Saint-Yon.
Phot. Philippe
IVR11_20119100038NUC4A



Breuillet. Vue de Breuillet depuis les Ormetins à Saint-Yon.
Phot. Philippe
IVR11_20119100039NUC4A



Breuillet. Vue de Breuillet depuis Breux.
Phot. Philippe Ayrault
IVR11_20119100041NUC4A



Breuillet. Vue de Breuillet depuis le lieu-dit les Bergers, à Breux.
Phot. Philippe Ayrault
IVR11_20119100042NUC4A

Breuillet. Vue de Port-Sud depuis les Ormetins à Saint-Yon.
Phot. Philippe Ayrault
IVR11_20119100040NUC4A



Breuillet. Vue de Port-Sud depuis Breux.
Phot. Philippe Ayrault
IVR11_20119100044NUC4A

Breuillet. Vue du moulin et de la cheminée des usines Müller, depuis Breux.
Phot. Philippe Ayrault
IVR11_20119100045NUC4A

Breuillet. Vue de Breuillet depuis Breux.
Phot. Philippe Ayrault
IVR11_20119100043NUC4A

Breuillet. Vue du hameau du Petit-Brétigny, du moulin et de la cheminée des usines Müller, depuis Breux.
Phot. Philippe Ayrault
IVR11_20119100046NUC4A



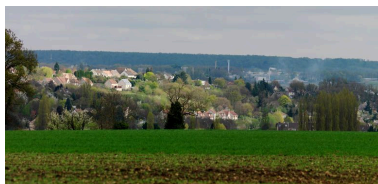
Breuillet. Vue depuis les Ormetins, à Breux.
Phot. Philippe Ayrault
IVR11_20119100050NUC4A



Breuillet. Vue depuis les Ormetins, à Breux.
Phot. Philippe Ayrault
IVR11_20119100051NUC4A



Breuillet. Vue des usines Müller, depuis Breux.
Phot. Philippe
IVR11_20119100054NUC4A



Breuillet. Vue depuis le lieu-dit des Bergers, à Breux-Jouy.
Phot. Philippe
IVR11_20119100060NUC4A



Breuillet. Vue d'un lotissement.
Phot. Philippe
IVR11_20119100062NUC4A



Breuillet. Vue d'une ferme et du lotissement de la Soupaine, depuis Breux.
Phot. Philippe
IVR11_20119100063NUC4A



Breuillet. Vue d'une ferme et du lotissement de la Soupaine, depuis Breux.
Phot. Philippe
IVR11_20119100064NUC4A



Breuillet. Vue des usines Müller.
Phot. Philippe
IVR11_20119100066NUC4A



Breuillet. Le lotissement de Port-Sud depuis le lieu-dit Les Terres Soles.
Phot. Philippe
IVR11_20119100221NUC4A

Breuillet. Rue du Pressoir depuis le lieu-dit Les Terres Soles.
Phot. Philippe Ayrault
IVR11_20119100222NUC4A



Breuillet. Rue du Pressoir.
Phot. Philippe
IVR11_20119100223NUC4A



Breuillet. Rue du Pressoir.
Phot. Philippe
IVR11_20119100224NUC4A

Breuillet. La sortie Est
de la commune depuis
l'impasse des Petits Sels.
Phot. Philippe Ayrault
IVR11_20119100227NUC4A

Breuillet. Vallée de la Rémarde
depuis la rue des Buttes-Réault.
Phot. Philippe Ayrault
IVR11_20119100249NUC4A

Breuillet. Rue des Buttes-Réault.
Phot. Philippe Ayrault
IVR11_20119100225NUC4A

Breuillet. Lotissement pavillonnaire
fermé route de Saint-Chéron.
Phot. Philippe Ayrault
IVR11_20119100228NUC4A

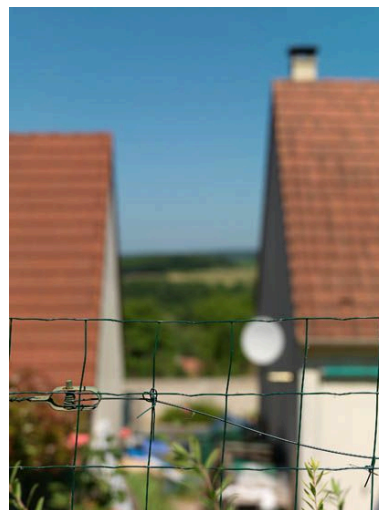


Breuillet. Vallée de la Rémarde
depuis la rue des Buttes-Réault.
Phot. Philippe
IVR11_20119100250NUC4A

Breuillet. Le centre-bourg, la gare
de Breuillet et la mairie de Saint-
Yon depuis l'impasse des Petits Sels.
Phot. Philippe Ayrault
IVR11_20119100226NUC4A



Breuillet. Le village de Breux
depuis le Chemin Herbu à Breuillet.
Phot. Philippe
IVR11_20119100229NUC4A



Breuillet. Vallée de la Rémarde
depuis la rue des Buttes-Réault.
Phot. Philippe
IVR11_20119100251NUC4A



Breux-Jouy. Arbre,
lieu-dit les Silleris.
Phot. Philippe
IVR11_20119100047NUC4A



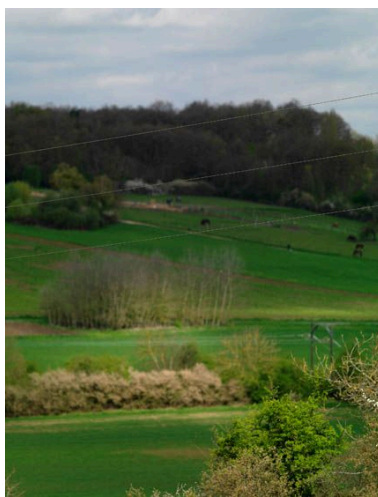
Saint-Yon ; Breux-Jouy. Vue
générale avec la mairie de Saint-Yon.
Phot. Philippe
IVR11_20119100053NUC4A



Breux-Jouy. Vue du bois de la
Sausaye et de la ferme de Rimoron.
Phot. Philippe
IVR11_20119100067NUC4A



Breux-Jouy. Vue de Jouy et de la
butte Saint-Nicolas à Saint-Chéron.
Phot. Philippe
IVR11_20119100068NUC4A



Breux-Jouy. Vue de la vallée
de l'Orge depuis les Silleris.
Phot. Philippe
IVR11_20119100069NUC4A



Breux-Jouy. Sans titre 1.
Phot. Philippe
IVR11_20119100070NUC4A

Corbreuse. Vue du hangar
de la ferme de Trouvilliers.
Phot. Philippe Ayrault
IVR11_20119100056NUC4A

Corbreuse. La départementale
838 entre Authon-la-
Plaine et les Granges-le-Roi.
Phot. Philippe Ayrault
IVR11_20119100252NUC4A

Forêt-le-Roi (La). Depuis la
rue du Parc vers le sud-est.
Phot. Philippe Ayrault
IVR11_20119100267NUC4A

Forêt-le-Roi (La). Depuis
la rue du Parc vers le sud.
Phot. Philippe Ayrault
IVR11_20119100268NUC4A



Forêt-le-Roi (La). Depuis
la rue du Parc vers le sud.
Phot. Philippe
IVR11_20119100269NUC4A



Mérobert. Vue vers la départementale
838 en direction du nord
depuis la départementale 21.
Phot. Philippe
IVR11_20119100260NUC4A



Mérobert. Vue vers la départementale
838 en direction de Garancières-en-
Beauce depuis la départementale 21.
Phot. Philippe
IVR11_20119100261NUC4A



Mérobert. Vue vers la départementale
838 en direction du hameau de La
Gare depuis la départementale 21.
Phot. Philippe
IVR11_20119100262NUC4A

Mérobert. Vue vers la départementale
838 en direction du lieu-dit
Les Quatre Routes de Chartres
depuis la départementale 21.
Phot. Philippe Ayrault
IVR11_20119100263NUC4A

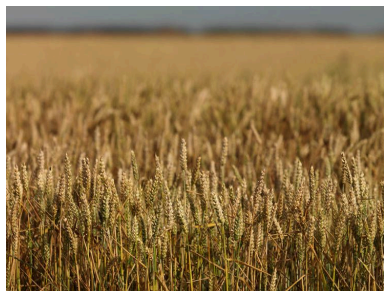


Mérobert. Depuis le stade
de Mérobert vers le sud.
Phot. Philippe
IVR11_20119100264NUC4A

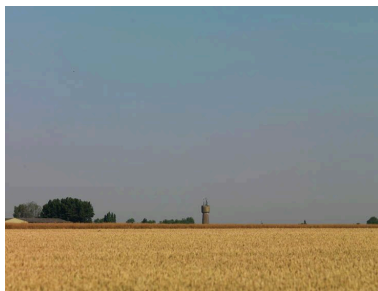


Mérobert. Le stade de
Mérobert vers l'ouest.
Phot. Philippe
IVR11_20119100265NUC4A

Mérobert. Depuis le stade
de Mérobert vers le sud.
Phot. Philippe Ayrault
IVR11_20119100266NUC4A



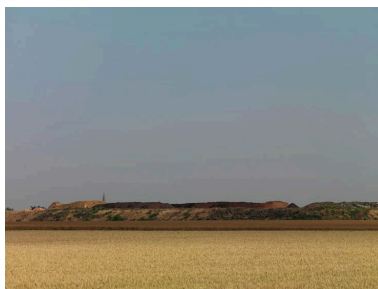
Mérobert. Champs depuis
la départementale 21.
Phot. Philippe
IVR11_20119100272NUC4A



Mérobert. Château d'eau
de Saint-Escobille depuis
la départementale 21.
Phot. Philippe
IVR11_20119100273NUC4A

Mérobert. Maison de garde-
barrière de Saint-Escobille
depuis la départementale 21.
Phot. Philippe Ayrault
IVR11_20119100274NUC4A

Mérobert. Maison de garde-
barrière de Saint-Escobille
depuis la départementale 21.
Phot. Philippe Ayrault
IVR11_20119100275NUC4A



Mérobert. Fabrique de
terreau de Saint-Escobille
depuis la départementale 21.
Phot. Philippe
IVR11_20119100276NUC4A

Mérobert. Fabrique de
terreau de Saint-Escobille
depuis la départementale 21.
Phot. Philippe Ayrault
IVR11_20119100277NUC4A

Mérobert. Rue de la
Garenne vers l'ouest.
Phot. Philippe Ayrault
IVR11_20119100278NUC4A

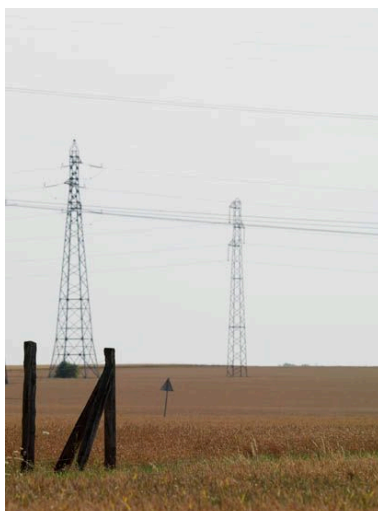


Mérobert. Rue de la
Garenne vers l'ouest.
Phot. Philippe
IVR11_20119100279NUC4A

Mérobert. Ferme Grande Rue.
Phot. Philippe Ayrault
IVR11_20119100280NUC4A



Mérobert. Ferme Grande Rue.



Mérobert. Route
Neuve vers le nord-est.
Phot. Philippe
IVR11_20119100283NUC4A

Phot. Philippe
IVR11_20119100281NUC4A



Mérobert. Route
Neuve vers le nord-est.
Phot. Philippe
IVR11_20119100284NUC4A

Mérobert. Depuis le carrefour
entre la Grande Rue et la
rue des Vignes, vers l'est.
Phot. Philippe
IVR11_20119100282NUC4A



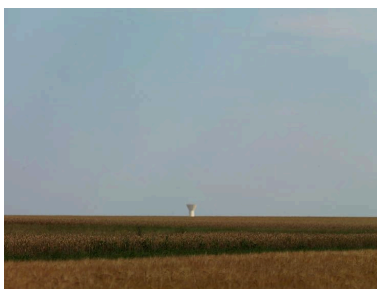
Mérobert. Route
Neuve vers le nord-est.
Phot. Philippe
IVR11_20119100285NUC4A



Mérobert. Route
Neuve vers le nord-est.
Phot. Philippe
IVR11_20119100286NUC4A

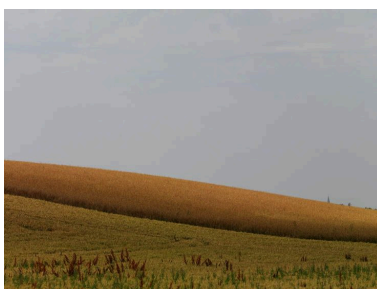


Mérobert. Depuis le carrefour
Route Neuve et rue de la
Croix Boissée vers le village.
Phot. Philippe
IVR11_20119100287NUC4A

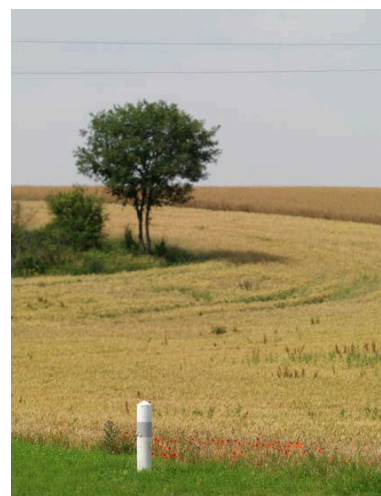


Mérobert. Carrefour Route
Neuve et rue de la Croix
Boissée vers le château d'eau
de Plessis-Saint-Benoist.
Phot. Philippe
IVR11_20119100288NUC4A

Mérobert. Depuis le carrefour
Route Neuve et rue de la Croix
Boissée vers le château d'eau
de Plessis-Saint-Benoist.
Phot. Philippe Ayrault
IVR11_20119100289NUC4A



Plessis-Saint-Benoist. Depuis la
départementale 113 vers le sud-ouest.
Phot. Philippe
IVR11_20119100291NUC4A

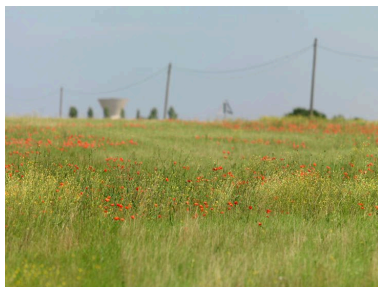


Plessis-Saint-Benoist. Depuis la
départementale 113 vers le sud-ouest.
Phot. Philippe

Mérobert. Depuis le carrefour
Route Neuve et rue de la
Croix Boissée vers le village.
Phot. Philippe
IVR11_20119100290NUC4A



IVR11_20119100292NUC4A

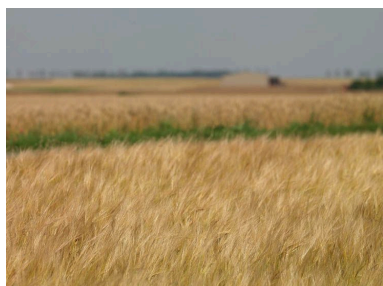


Plessis-Saint-Benoist. Depuis la
départementale 113 vers le nord et
le château d'eau de la commune.
Phot. Philippe
IVR11_20119100294NUC4A



Plessis-Saint-Benoist.
Depuis la départementale
113 au sud de la commune.
Phot. Philippe
IVR11_20119100295NUC4A

Plessis-Saint-Benoist. Depuis la
départementale 113 vers le nord et
le château d'eau de la commune.
Phot. Philippe
IVR11_20119100293NUC4A



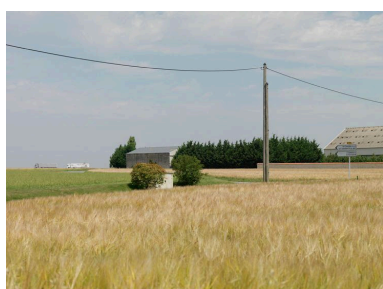
Plessis-Saint-Benoist.
Depuis la départementale
113 au sud de la commune.
Phot. Philippe
IVR11_20119100296NUC4A



Plessis-Saint-Benoist.
Cimetière et silos.
Phot. Philippe
IVR11_20119100297NUC4A



Plessis-Saint-Benoist.
Cimetière, silos et château d'eau.
Phot. Philippe
IVR11_20119100298NUC4A

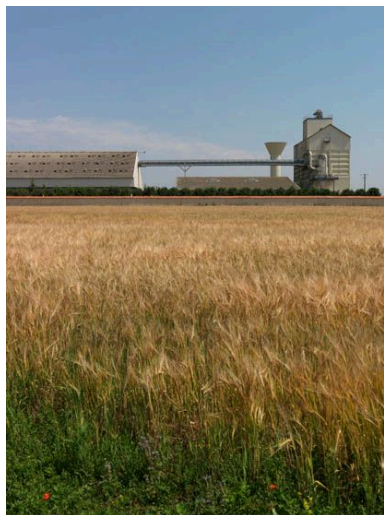


Plessis-Saint-Benoist.
Mur de cimetière et silos.
Phot. Philippe
IVR11_20119100299NUC4A



Plessis-Saint-Benoist.
Départementale 113.
Phot. Philippe
IVR11_20119100300NUC4A

Plessis-Saint-Benoist.
Cimetière, silos et château d'eau.
Phot. Philippe Ayrault
IVR11_20119100301NUC4A



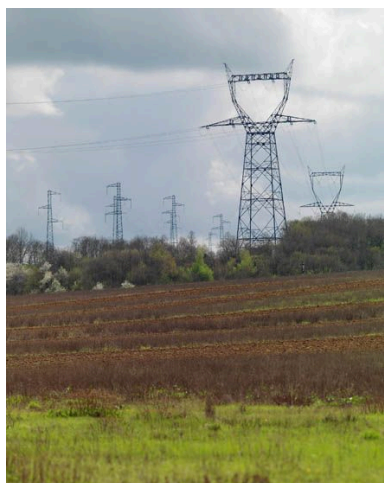
Plessis-Saint-Benoist.
Cimetière, silos et château d'eau.
Phot. Philippe
IVR11_20119100302NUC4A



Plessis-Saint-Benoist.
Cimetière, silos et château d'eau.
Phot. Philippe
IVR11_20119100303NUC4A



Roinville. Vue générale avec la
ferme de Poissard à Roinville,
depuis la rue des Vignes.
Phot. Philippe
IVR11_20119100048NUC4A



Roinville. Vue des pylônes
électriques sur les buttes de la
Bruyère, depuis la route de Poissard.
Phot. Philippe
IVR11_20119100073NUC4A



Roinville. Champs.
Phot. Philippe
IVR11_20119100074NUC4A



Roinville. Vue du carrefour
du chemin des Prés et
de la route de Poissard.
Phot. Philippe
IVR11_20119100075NUC4A

Roinville. Vue du carrefour
du chemin des Prés et
de la route de Poissard.
Phot. Philippe Ayrault
IVR11_20119100076NUC4A



Roinville. Vue de la vallée
de l'Orge et du coteau nord.
Phot. Philippe



Roinville. Vue des pissenlits.
Phot. Philippe
IVR11_20119100078NUC4A

IVR11_20119100077NUC4A

Roinville. Champs #2.
Phot. Philippe Ayrault
IVR11_20119100079NUC4A



Roinville. Lotissement
au lieu-dit Le Goulet.
Phot. Philippe Ayrault
IVR11_20119100231NUC4A

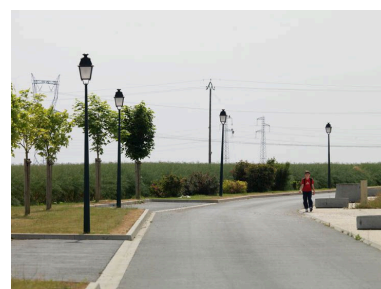
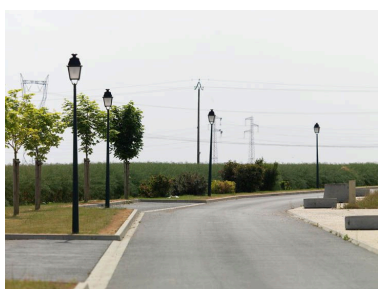
Roinville. Vues de pylônes
électriques des buttes de
la Bruyère, et des champs.
Phot. Philippe
IVR11_20119100080NUC4A

Roinville. Lotissement
au lieu-dit Le Goulet.
Phot. Philippe Ayrault
IVR11_20119100232NUC4A



Roinville. Lotissement
au lieu-dit Le Goulet.
Phot. Philippe
IVR11_20119100233NUC4A

Roinville. Lotissement
au lieu-dit Le Goulet.
Phot. Philippe
IVR11_20119100234NUC4A



Roinville. Lotissement
au lieu-dit Le Goulet.
Phot. Philippe
IVR11_20119100236NUC4A

Roinville. Lotissement
au lieu-dit Le Goulet.
Phot. Philippe
IVR11_20119100237NUC4A

Roinville. Lotissement
au lieu-dit Le Goulet.

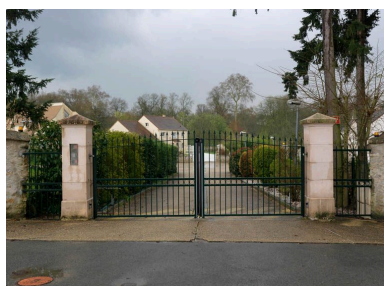
Phot. Philippe
IVR11_20119100235NUC4A



Roinville. Lotissement
au lieu-dit Le Goulet.
Phot. Philippe
IVR11_20119100238NUC4A



Roinville. Lotissement
au lieu-dit Le Goulet.
Phot. Philippe
IVR11_20119100241NUC4A



Saint-Chéron. Vue du portail d'entrée
du lotissement de la Chaumette.
Phot. Philippe
IVR11_20119100058NUC4A

Roinville. Lotissement
au lieu-dit Le Goulet.
Phot. Philippe Ayrault
IVR11_20119100239NUC4A



Roinville. Lotissement
au lieu-dit Le Goulet.
Phot. Philippe
IVR11_20119100240NUC4A

Roinville. Vue de la vallée de
Plateau depuis le Chemin de
la Vallée, hameau de Plateau.
Phot. Philippe Ayrault
IVR11_20119100270NUC4A



Roinville. Sud du
hameau de Marchais.
Phot. Philippe
IVR11_20119100271NUC4A

Saint-Chéron. Carrefour de la rue de
l'Orge et de la rue de la Basinière.
Phot. Philippe Ayrault
IVR11_20119100071NUC4A



Saint-Chéron. Vue de la sous-
station électrique de Saint-Evrout,
depuis la rue du Vieux Châtre.
Phot. Philippe
IVR11_20119100072NUC4A



Saint-Escobille. Pavillon
au nord de la commune.
Phot. Philippe Ayrault
IVR11_20119100253NUC4A

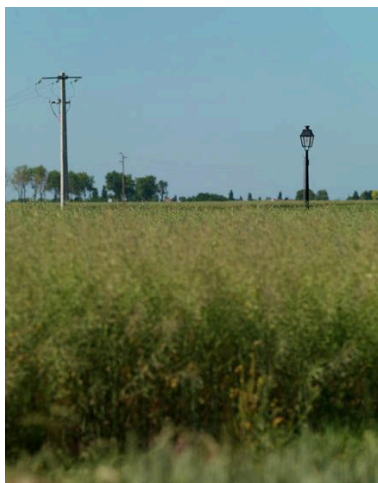


Saint-Escobille. Le nord de
la commune en direction
de la départementale 838.
Phot. Philippe
IVR11_20119100254NUC4A

Saint-Chéron. La ferme de
l'impasse du Cresson depuis
la rue de Saint-Evrout.
Phot. Philippe
IVR11_20119100230NUC4A



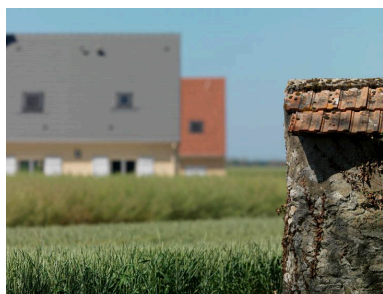
Saint-Escobille. Pavillon
au nord de la commune.
Phot. Philippe
IVR11_20119100255NUC4A



Saint-Escobille. Le nord de
la commune en direction
de la départementale 838.
Phot. Philippe
IVR11_20119100256NUC4A



Saint-Escobille. Pavillon
au nord de la commune.
Phot. Philippe
IVR11_20119100257NUC4A



Saint-Escobille. Pavillons
au nord de la commune.
Phot. Philippe
IVR11_20119100258NUC4A

Saint-Escobille. Pavillons
au nord de la commune.
Phot. Philippe Ayrault
IVR11_20119100259NUC4A



Saint-Sulpice-de-Favières.
Ferme de Guillerville.
Phot. Philippe
IVR11_20119100309NUC4A



Saint-Sulpice-de-Favières.
Vallée de la Renarde et ferme
de Rimoron à Breux-Jouy.
Phot. Philippe
IVR11_20119100310NUC4A



Saint-Yon. Vue de la Madeleine
depuis le plateau de Moret.
Phot. Philippe Ayrault
IVR11_20119100034NUC4A



Saint-Yon. Vue rapprochée de la
Madeleine depuis le plateau de Moret.
Phot. Philippe
IVR11_20119100035NUC4A



Saint-Yon. Vue d'Ollainville
depuis les Ormetins à Saint-Yon.
Phot. Philippe
IVR11_20119100036NUC4A



Saint-Yon. Vue d'un
lotissement : allée des Graviers.
Phot. Philippe
IVR11_20119100052NUC4A



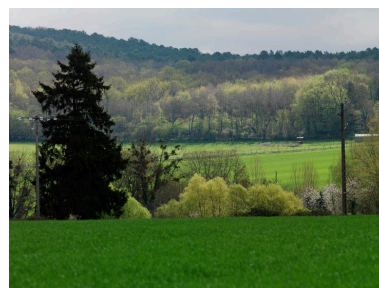
Saint-Yon. Vue de Saint-
Yon, depuis Breux.
Phot. Philippe
IVR11_20119100055NUC4A



Saint-Yon. Vue du hameau des
Cosnardières depuis Breux.
Phot. Philippe
IVR11_20119100059NUC4A



Saint-Yon. Vue depuis Breux.
Phot. Philippe
IVR11_20119100061NUC4A



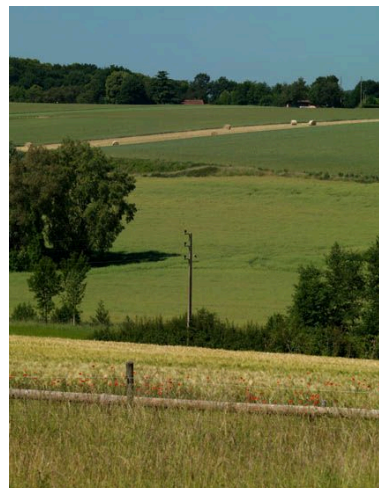
Saint-Yon. Vue du bois de Bavielle.
Phot. Philippe
IVR11_20119100065NUC4A



Saint-Yon. Ecart de la commune de Breux-Jouy depuis la rue de Breux à Saint-Yon.
Phot. Philippe
IVR11_20119100245NUC4A



Saint-Yon. Cimetière de la commune de Breux-Jouy depuis la rue de Breux à Saint-Yon.
Phot. Philippe
IVR11_20119100246NUC4A



Saint-Yon. Plateau de Breux-Jouy depuis la rue de Breux à Saint-Yon.
Phot. Philippe
IVR11_20119100247NUC4A



Saint-Yon. Usines Müller à Breuillet depuis la rue des Cosnardières à Saint-Yon.
Phot. Philippe
IVR11_20119100248NUC4A



Val-saint-Germain (Le).
Vue de la plaine des Sueurs.
Phot. Philippe
IVR11_20119100049NUC4A

Dossiers liés

Dossier(s) de synthèse :

Présentation du diagnostic patrimonial du Centre-Essonne (cantons de Dourdan, Saint-Chéron) (IA91001008) Île-de-France, Essonne, Boissy-sous-Saint-Yon

Regard photographique sur les paysages industriels du Val-d'Oise, de Survilliers à Persan (IA95000561)

Auteur(s) du dossier : Philippe

Copyright(s) : (c) Région Ile-de-France - Inventaire général du patrimoine culturel



Authon-la-Plaine. Vue de la D838, depuis la N191, autrement dit Voie de le Liberté.

IVR11_20119100057NUC4A

Auteur de l'illustration : Philippe

Date de prise de vue : 2011

(c) Région Ile-de-France - Inventaire général du patrimoine culturel
communication libre, reproduction soumise à autorisation



Authon-la-Plaine. Rue des Pavillons vers le nord-ouest.

IVR11_20119100304NUC4A

Auteur de l'illustration : Philippe

Date de prise de vue : 2011

(c) Région Ile-de-France - Inventaire général du patrimoine culturel
communication libre, reproduction soumise à autorisation



Authon-la-Plaine. Rue des Pavillons vers le nord-ouest.

IVR11_20119100305NUC4A

Auteur de l'illustration : Philippe

Date de prise de vue : 2011

(c) Région Ile-de-France - Inventaire général du patrimoine culturel
communication libre, reproduction soumise à autorisation



Authon-la-Plaine. Rue des Pavillons vers le sud.

IVR11_20119100306NUC4A

Auteur de l'illustration : Philippe

Date de prise de vue : 2011

(c) Région Ile-de-France - Inventaire général du patrimoine culturel
communication libre, reproduction soumise à autorisation

Authon-la-Plaine. Rue des Pavillons vers le nord-ouest.

IVR11_20119100307NUC4A

Auteur de l'illustration : Philippe Ayrault

Date de prise de vue : 2011

(c) Philippe Ayrault, Région Ile-de-France
communication libre, reproduction soumise à autorisation



Authon-la-Plaine. Rue des Pavillons vers le nord-ouest.

IVR11_20119100308NUC4A

Auteur de l'illustration : Philippe

Date de prise de vue : 2011

(c) Région Ile-de-France - Inventaire général du patrimoine culturel
communication libre, reproduction soumise à autorisation



Boissy-sous-Saint-Yon. Résidence de la rue de Châtres.

IVR11_20119100242NUC4A

Auteur de l'illustration : Philippe

Date de prise de vue : 2011

(c) Région Ile-de-France - Inventaire général du patrimoine culturel
communication libre, reproduction soumise à autorisation



Boissy-sous-Saint-Yon. Résidence de la rue de Châtres.

IVR11_20119100243NUC4A

Auteur de l'illustration : Philippe

Date de prise de vue : 2011

(c) Région Ile-de-France - Inventaire général du patrimoine culturel
communication libre, reproduction soumise à autorisation



Boissy-sous-Saint-Yon. Résidence de la rue de Châtres.

IVR11_20119100244NUC4A

Auteur de l'illustration : Philippe

Date de prise de vue : 2011

(c) Région Ile-de-France - Inventaire général du patrimoine culturel
communication libre, reproduction soumise à autorisation

Breuillet. Vue de Breuillet depuis les Ormetins à Saint-Yon.

IVR11_20119100037NUC4A

Auteur de l'illustration : Philippe Ayrault

Date de prise de vue : 2011

(c) Philippe Ayrault, Région Ile-de-France
communication libre, reproduction soumise à autorisation



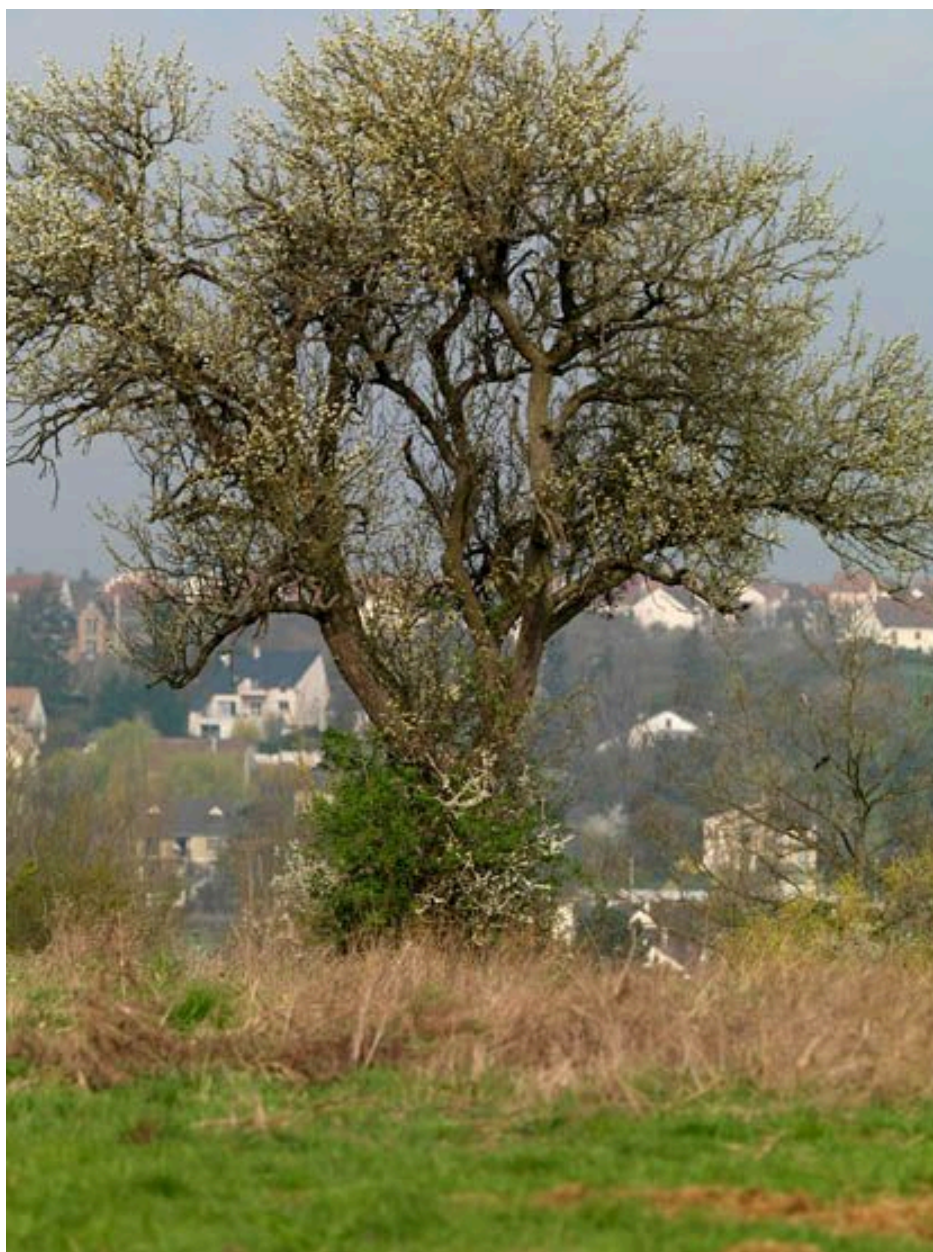
Breuillet. Vue de Breuillet depuis les Ormetins à Saint-Yon.

IVR11_20119100038NUC4A

Auteur de l'illustration : Philippe

Date de prise de vue : 2011

(c) Région Ile-de-France - Inventaire général du patrimoine culturel
communication libre, reproduction soumise à autorisation



Breuillet. Vue de Breuillet depuis les Ormetins à Saint-Yon.

IVR11_20119100039NUC4A

Auteur de l'illustration : Philippe

Date de prise de vue : 2011

(c) Région Ile-de-France - Inventaire général du patrimoine culturel
communication libre, reproduction soumise à autorisation



Breuillet. Vue de Port-Sud depuis les Ormetins à Saint-Yon.

IVR11_20119100040NUC4A

Auteur de l'illustration : Philippe

Date de prise de vue : 2011

(c) Région Ile-de-France - Inventaire général du patrimoine culturel
communication libre, reproduction soumise à autorisation

Breuillet. Vue de Breuillet depuis Breux.

IVR11_20119100041NUC4A

Auteur de l'illustration : Philippe Ayrault

Date de prise de vue : 2011

(c) Philippe Ayrault, Région Ile-de-France
communication libre, reproduction soumise à autorisation



Breuillet. Vue de Breuillet depuis le lieu-dit les Bergers, à Breux.

IVR11_20119100042NUC4A

Auteur de l'illustration : Philippe

Date de prise de vue : 2011

(c) Région Ile-de-France - Inventaire général du patrimoine culturel
communication libre, reproduction soumise à autorisation



Breuillet. Vue de Breuillet depuis Breux.

IVR11_20119100043NUC4A

Auteur de l'illustration : Philippe

Date de prise de vue : 2011

(c) Région Ile-de-France - Inventaire général du patrimoine culturel
communication libre, reproduction soumise à autorisation

Breuillet. Vue de Port-Sud depuis Breux.

IVR11_20119100044NUC4A

Auteur de l'illustration : Philippe Ayrault

Date de prise de vue : 2011

(c) Philippe Ayrault, Région Ile-de-France
communication libre, reproduction soumise à autorisation

Breuillet. Vue du moulin et de la cheminée des usines Müller, depuis Breux.

IVR11_20119100045NUC4A

Auteur de l'illustration : Philippe Ayrault

Date de prise de vue : 2011

(c) Philippe Ayrault, Région Ile-de-France
communication libre, reproduction soumise à autorisation

Breuillet. Vue du hameau du Petit-Brétigny, du moulin et de la cheminée des usines Müller, depuis Breux.

IVR11_20119100046NUC4A

Auteur de l'illustration : Philippe Ayrault

Date de prise de vue : 2011

(c) Philippe Ayrault, Région Ile-de-France
communication libre, reproduction soumise à autorisation



Breuillet. Vue depuis les Ormetins, à Breux.

IVR11_20119100050NUC4A

Auteur de l'illustration : Philippe

Date de prise de vue : 2011

(c) Région Ile-de-France - Inventaire général du patrimoine culturel
communication libre, reproduction soumise à autorisation



Breuillet. Vue depuis les Ormetins, à Breux.

IVR11_20119100051NUC4A

Auteur de l'illustration : Philippe

Date de prise de vue : 2011

(c) Région Ile-de-France - Inventaire général du patrimoine culturel
communication libre, reproduction soumise à autorisation



Breuillet. Vue des usines Müller, depuis Breux.

IVR11_20119100054NUC4A

Auteur de l'illustration : Philippe

Date de prise de vue : 2011

(c) Région Ile-de-France - Inventaire général du patrimoine culturel
communication libre, reproduction soumise à autorisation



Breuillet. Vue depuis le lieu-dit des Bergers, à Breux-Jouy.

IVR11_20119100060NUC4A

Auteur de l'illustration : Philippe

Date de prise de vue : 2011

(c) Région Ile-de-France - Inventaire général du patrimoine culturel
communication libre, reproduction soumise à autorisation



Breuillet. Vue d'un lotissement.

IVR11_20119100062NUC4A

Auteur de l'illustration : Philippe

Date de prise de vue : 2011

(c) Région Ile-de-France - Inventaire général du patrimoine culturel
communication libre, reproduction soumise à autorisation



Breuillet. Vue d'une ferme et du lotissement de la Soupane, depuis Breux.

IVR11_20119100063NUC4A

Auteur de l'illustration : Philippe

Date de prise de vue : 2011

(c) Région Ile-de-France - Inventaire général du patrimoine culturel
communication libre, reproduction soumise à autorisation



Breuilleville. Vue d'une ferme et du lotissement de la Soupane, depuis Breux.

IVR11_20119100064NUC4A

Auteur de l'illustration : Philippe

Date de prise de vue : 2011

(c) Région Ile-de-France - Inventaire général du patrimoine culturel
communication libre, reproduction soumise à autorisation



Breuilleville. Vue des usines Müller.

IVR11_20119100066NUC4A

Auteur de l'illustration : Philippe

Date de prise de vue : 2011

(c) Région Ile-de-France - Inventaire général du patrimoine culturel
communication libre, reproduction soumise à autorisation



Breuillet. Le lotissement de Port-Sud depuis le lieu-dit Les Terres Soles.

IVR11_20119100221NUC4A

Auteur de l'illustration : Philippe

Date de prise de vue : 2011

(c) Région Ile-de-France - Inventaire général du patrimoine culturel
communication libre, reproduction soumise à autorisation

Breuillet. Rue du Pressoir depuis le lieu-dit Les Terres Soles.

IVR11_20119100222NUC4A

Auteur de l'illustration : Philippe Ayrault

Date de prise de vue : 2011

(c) Philippe Ayrault, Région Ile-de-France
communication libre, reproduction soumise à autorisation



Breuillet. Rue du Pressoir.

IVR11_20119100223NUC4A

Auteur de l'illustration : Philippe

Date de prise de vue : 2011

(c) Région Ile-de-France - Inventaire général du patrimoine culturel
communication libre, reproduction soumise à autorisation



Breuillet. Rue du Pressoir.

IVR11_20119100224NUC4A

Auteur de l'illustration : Philippe

Date de prise de vue : 2011

(c) Région Ile-de-France - Inventaire général du patrimoine culturel
communication libre, reproduction soumise à autorisation

Breuillet. Rue des Buttes-Réault.

IVR11_20119100225NUC4A

Auteur de l'illustration : Philippe Ayrault

Date de prise de vue : 2011

(c) Philippe Ayrault, Région Ile-de-France
communication libre, reproduction soumise à autorisation

Breuillet. Le centre-bourg, la gare de Breuillet et la mairie de Saint-Yon depuis l'impasse des Petits Sels.

IVR11_20119100226NUC4A

Auteur de l'illustration : Philippe Ayrault

Date de prise de vue : 2011

(c) Philippe Ayrault, Région Ile-de-France
communication libre, reproduction soumise à autorisation

Breuillet. La sortie Est de la commune depuis l'impasse des Petits Sels.

IVR11_20119100227NUC4A

Auteur de l'illustration : Philippe Ayrault

Date de prise de vue : 2011

(c) Philippe Ayrault, Région Ile-de-France
communication libre, reproduction soumise à autorisation

Breuillet. Lotissement pavillonnaire fermé route de Saint-Chéron.

IVR11_20119100228NUC4A

Auteur de l'illustration : Philippe Ayrault

Date de prise de vue : 2011

(c) Philippe Ayrault, Région Ile-de-France
communication libre, reproduction soumise à autorisation



Breuillet. Le village de Breux depuis le Chemin Herbu à Breuillet.

IVR11_20119100229NUC4A

Auteur de l'illustration : Philippe

Date de prise de vue : 2011

(c) Région Ile-de-France - Inventaire général du patrimoine culturel
communication libre, reproduction soumise à autorisation

Breuillet. Vallée de la Rémarde depuis la rue des Buttes-Réault.

IVR11_20119100249NUC4A

Auteur de l'illustration : Philippe Ayrault

Date de prise de vue : 2011

(c) Philippe Ayrault, Région Ile-de-France
communication libre, reproduction soumise à autorisation



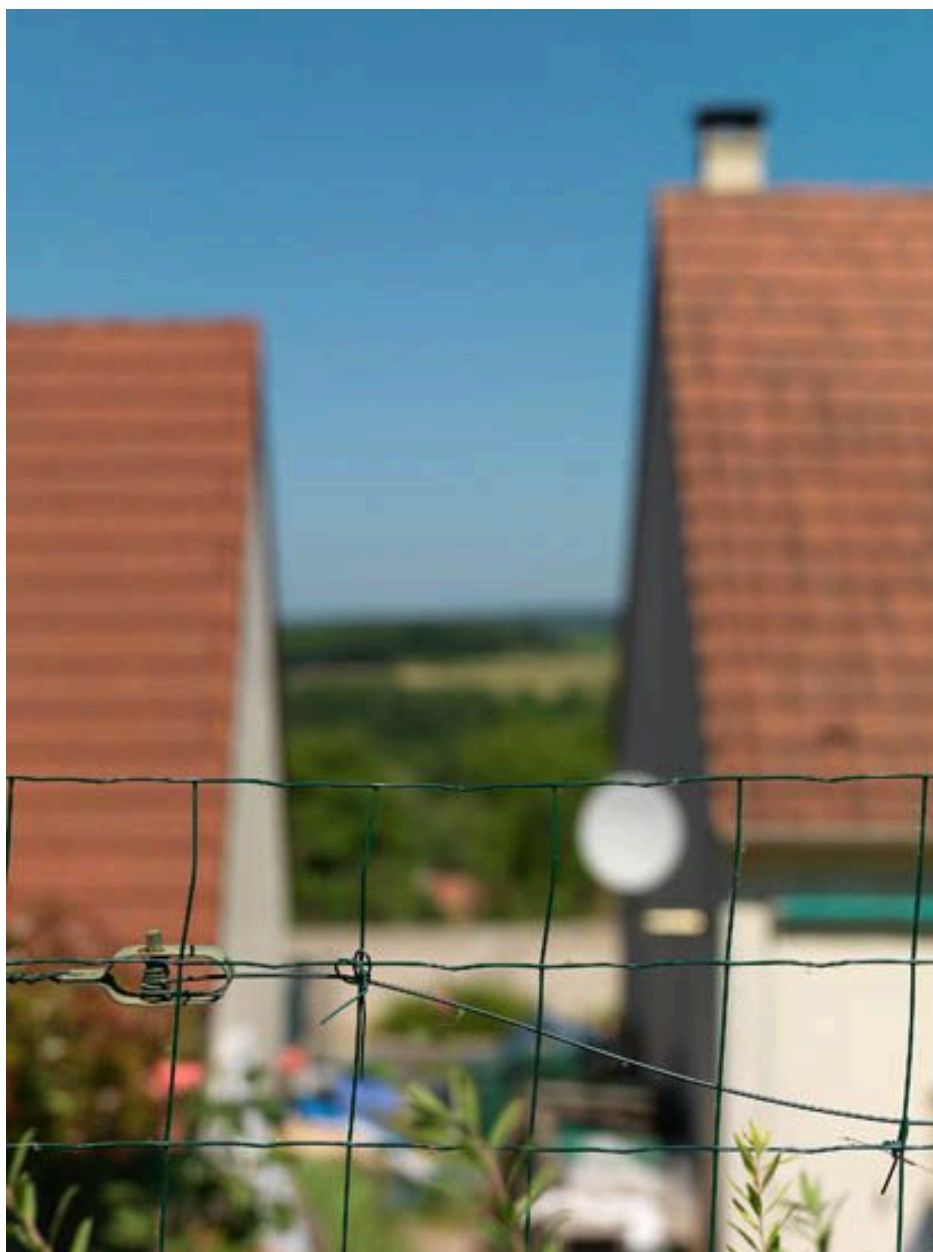
Breuillet. Vallée de la Rémarde depuis la rue des Buttes-Réault.

IVR11_20119100250NUC4A

Auteur de l'illustration : Philippe

Date de prise de vue : 2011

(c) Région Ile-de-France - Inventaire général du patrimoine culturel
communication libre, reproduction soumise à autorisation



Breuilleville. Vallée de la Rémarde depuis la rue des Buttes-Réault.

IVR11_20119100251NUC4A

Auteur de l'illustration : Philippe

Date de prise de vue : 2011

(c) Région Ile-de-France - Inventaire général du patrimoine culturel
communication libre, reproduction soumise à autorisation



Breux-Jouy. Arbre, lieu-dit les Silleris.

IVR11_20119100047NUC4A

Auteur de l'illustration : Philippe

Date de prise de vue : 2011

(c) Région Ile-de-France - Inventaire général du patrimoine culturel
communication libre, reproduction soumise à autorisation



Saint-Yon ; Breux-Jouy. Vue générale avec la mairie de Saint-Yon.

IVR11_20119100053NUC4A

Auteur de l'illustration : Philippe

Date de prise de vue : 2011

(c) Région Ile-de-France - Inventaire général du patrimoine culturel
communication libre, reproduction soumise à autorisation



Breux-Jouy. Vue du bois de la Sausaye et de la ferme de Rimoron.

IVR11_20119100067NUC4A

Auteur de l'illustration : Philippe

Date de prise de vue : 2011

(c) Région Ile-de-France - Inventaire général du patrimoine culturel
communication libre, reproduction soumise à autorisation



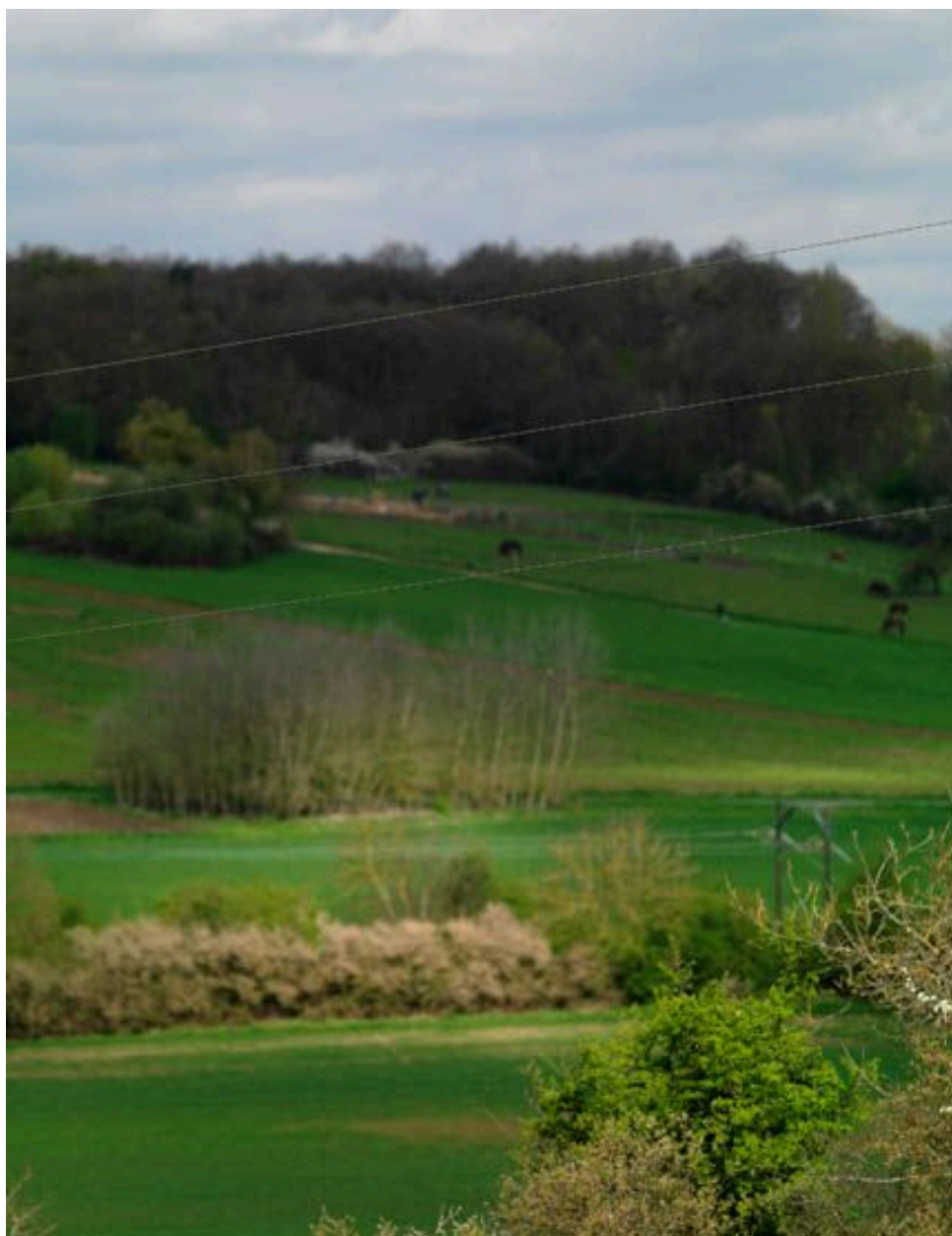
Breux-Jouy. Vue de Jouy et de la butte Saint-Nicolas à Saint-Chéron.

IVR11_20119100068NUC4A

Auteur de l'illustration : Philippe

Date de prise de vue : 2011

(c) Région Ile-de-France - Inventaire général du patrimoine culturel
communication libre, reproduction soumise à autorisation



Breux-Jouy. Vue de la vallée de l'Orge depuis les Silleris.

IVR11_20119100069NUC4A

Auteur de l'illustration : Philippe

Date de prise de vue : 2011

(c) Région Ile-de-France - Inventaire général du patrimoine culturel
communication libre, reproduction soumise à autorisation



Breux-Jouy. Sans titre 1.

IVR11_20119100070NUC4A

Auteur de l'illustration : Philippe

Date de prise de vue : 2011

(c) Région Ile-de-France - Inventaire général du patrimoine culturel
communication libre, reproduction soumise à autorisation

Corbreuse. Vue du hangar de la ferme de Trouvilliers.

IVR11_20119100056NUC4A

Auteur de l'illustration : Philippe Ayrault

Date de prise de vue : 2011

(c) Philippe Ayrault, Région Ile-de-France
communication libre, reproduction soumise à autorisation

Corbreuse. La départementale 838 entre Authon-la-Plaine et les Granges-le-Roi.

IVR11_20119100252NUC4A

Auteur de l'illustration : Philippe Ayrault

Date de prise de vue : 2011

(c) Philippe Ayrault, Région Ile-de-France
communication libre, reproduction soumise à autorisation

Forêt-le-Roi (La). Depuis la rue du Parc vers le sud-est.

IVR11_20119100267NUC4A

Auteur de l'illustration : Philippe Ayrault

Date de prise de vue : 2011

(c) Philippe Ayrault, Région Ile-de-France
communication libre, reproduction soumise à autorisation

Forêt-le-Roi (La). Depuis la rue du Parc vers le sud.

IVR11_20119100268NUC4A

Auteur de l'illustration : Philippe Ayrault

Date de prise de vue : 2011

(c) Philippe Ayrault, Région Ile-de-France
communication libre, reproduction soumise à autorisation



Forêt-le-Roi (La). Depuis la rue du Parc vers le sud.

IVR11_20119100269NUC4A

Auteur de l'illustration : Philippe

Date de prise de vue : 2011

(c) Région Ile-de-France - Inventaire général du patrimoine culturel
communication libre, reproduction soumise à autorisation



Mérobert. Vue vers la départementale 838 en direction du nord depuis la départementale 21.

IVR11_20119100260NUC4A

Auteur de l'illustration : Philippe

Date de prise de vue : 2011

(c) Région Ile-de-France - Inventaire général du patrimoine culturel
communication libre, reproduction soumise à autorisation



Mérobert. Vue vers la départementale 838 en direction de Garancières-en-Beauce depuis la départementale 21.

IVR11_20119100261NUC4A

Auteur de l'illustration : Philippe

Date de prise de vue : 2011

(c) Région Ile-de-France - Inventaire général du patrimoine culturel
communication libre, reproduction soumise à autorisation



Mérobert. Vue vers la départementale 838 en direction du hameau de La Gare depuis la départementale 21.

IVR11_20119100262NUC4A

Auteur de l'illustration : Philippe

Date de prise de vue : 2011

(c) Région Ile-de-France - Inventaire général du patrimoine culturel
communication libre, reproduction soumise à autorisation

Mérobert. Vue vers la départementale 838 en direction du lieu-dit Les Quatre Routes de Chartres depuis la départementale 21.

IVR11_20119100263NUC4A

Auteur de l'illustration : Philippe Ayrault

Date de prise de vue : 2011

(c) Philippe Ayrault, Région Ile-de-France
communication libre, reproduction soumise à autorisation



Mérobert. Depuis le stade de Mérobert vers le sud.

IVR11_20119100264NUC4A

Auteur de l'illustration : Philippe

Date de prise de vue : 2011

(c) Région Ile-de-France - Inventaire général du patrimoine culturel
communication libre, reproduction soumise à autorisation



Mérobert. Le stade de Mérobert vers l'ouest.

IVR11_20119100265NUC4A

Auteur de l'illustration : Philippe

Date de prise de vue : 2011

(c) Région Ile-de-France - Inventaire général du patrimoine culturel
communication libre, reproduction soumise à autorisation

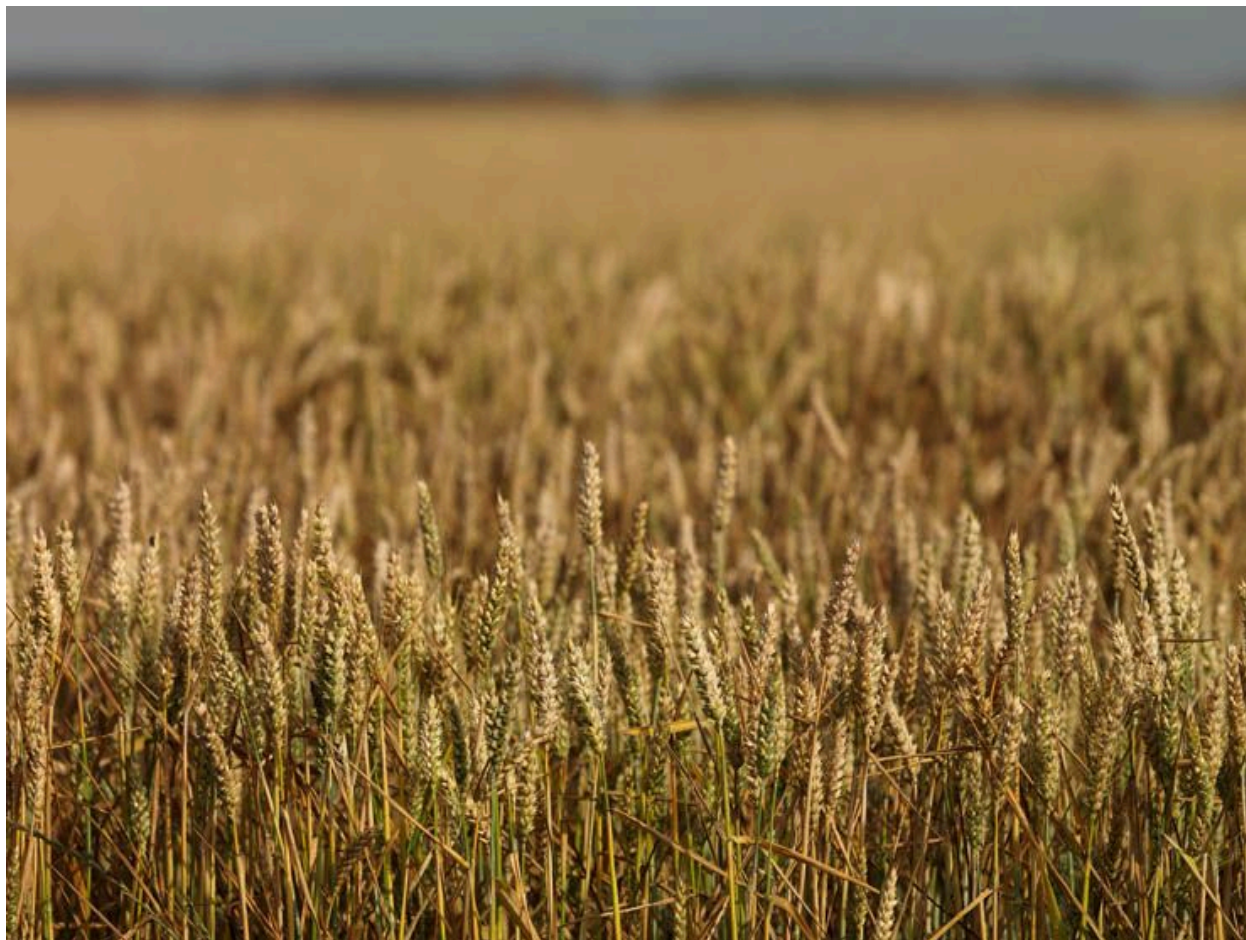
Mérobert. Depuis le stade de Mérobert vers le sud.

IVR11_20119100266NUC4A

Auteur de l'illustration : Philippe Ayrault

Date de prise de vue : 2011

(c) Philippe Ayrault, Région Ile-de-France
communication libre, reproduction soumise à autorisation



Mérobert. Champs depuis la départementale 21.

IVR11_20119100272NUC4A

Auteur de l'illustration : Philippe

Date de prise de vue : 2011

(c) Région Ile-de-France - Inventaire général du patrimoine culturel
communication libre, reproduction soumise à autorisation



Mérobert. Château d'eau de Saint-Escobille depuis la départementale 21.

IVR11_20119100273NUC4A

Auteur de l'illustration : Philippe

Date de prise de vue : 2011

(c) Région Ile-de-France - Inventaire général du patrimoine culturel
communication libre, reproduction soumise à autorisation

Mérobert. Maison de garde-barrière de Saint-Escobille depuis la départementale 21.

IVR11_20119100274NUC4A

Auteur de l'illustration : Philippe Ayrault

Date de prise de vue : 2011

(c) Philippe Ayrault, Région Ile-de-France
communication libre, reproduction soumise à autorisation

Mérobert. Maison de garde-barrière de Saint-Escobille depuis la départementale 21.

IVR11_20119100275NUC4A

Auteur de l'illustration : Philippe Ayrault

Date de prise de vue : 2011

(c) Philippe Ayrault, Région Ile-de-France
communication libre, reproduction soumise à autorisation



Mérobert. Fabrique de terreau de Saint-Escobille depuis la départementale 21.

IVR11_20119100276NUC4A

Auteur de l'illustration : Philippe

Date de prise de vue : 2011

(c) Région Ile-de-France - Inventaire général du patrimoine culturel
communication libre, reproduction soumise à autorisation

Mérobert. Fabrique de terreau de Saint-Escobille depuis la départementale 21.

IVR11_20119100277NUC4A

Auteur de l'illustration : Philippe Ayrault

Date de prise de vue : 2011

(c) Philippe Ayrault, Région Ile-de-France
communication libre, reproduction soumise à autorisation

Mérobert. Rue de la Garenne vers l'ouest.

IVR11_20119100278NUC4A
Auteur de l'illustration : Philippe Ayrault
Date de prise de vue : 2011
(c) Philippe Ayrault, Région Ile-de-France
communication libre, reproduction soumise à autorisation



Mérobot. Rue de la Garenne vers l'ouest.

IVR11_20119100279NUC4A

Auteur de l'illustration : Philippe

Date de prise de vue : 2011

(c) Région Ile-de-France - Inventaire général du patrimoine culturel
communication libre, reproduction soumise à autorisation

Mérobot. Ferme Grande Rue.

IVR11_20119100280NUC4A

Auteur de l'illustration : Philippe Ayrault

Date de prise de vue : 2011

(c) Philippe Ayrault, Région Ile-de-France
communication libre, reproduction soumise à autorisation



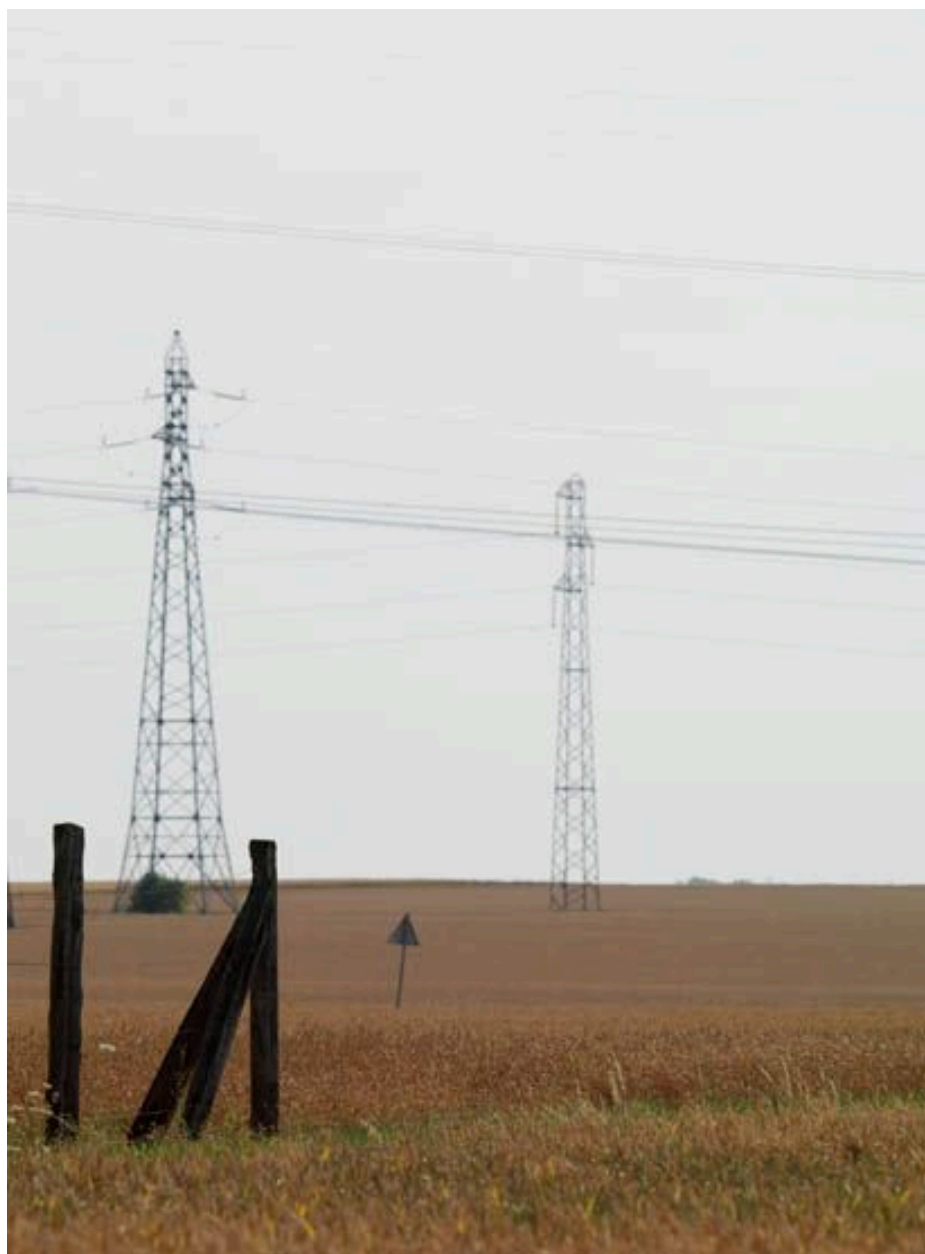
Mérobort. Ferme Grande Rue.

IVR11_20119100281NUC4A

Auteur de l'illustration : Philippe

Date de prise de vue : 2011

(c) Région Ile-de-France - Inventaire général du patrimoine culturel
communication libre, reproduction soumise à autorisation



Mérobert. Depuis le carrefour entre la Grande Rue et la rue des Vignes, vers l'est.

IVR11_20119100282NUC4A

Auteur de l'illustration : Philippe

Date de prise de vue : 2011

(c) Région Ile-de-France - Inventaire général du patrimoine culturel
communication libre, reproduction soumise à autorisation



Mérobert. Route Neuve vers le nord-est.

IVR11_20119100283NUC4A

Auteur de l'illustration : Philippe

Date de prise de vue : 2011

(c) Région Ile-de-France - Inventaire général du patrimoine culturel
communication libre, reproduction soumise à autorisation



Mérobert. Route Neuve vers le nord-est.

IVR11_20119100284NUC4A

Auteur de l'illustration : Philippe

Date de prise de vue : 2011

(c) Région Ile-de-France - Inventaire général du patrimoine culturel
communication libre, reproduction soumise à autorisation



Mérobort. Route Neuve vers le nord-est.

IVR11_20119100285NUC4A

Auteur de l'illustration : Philippe

Date de prise de vue : 2011

(c) Région Ile-de-France - Inventaire général du patrimoine culturel
communication libre, reproduction soumise à autorisation



Mérobert. Route Neuve vers le nord-est.

IVR11_20119100286NUC4A

Auteur de l'illustration : Philippe

Date de prise de vue : 2011

(c) Région Ile-de-France - Inventaire général du patrimoine culturel
communication libre, reproduction soumise à autorisation



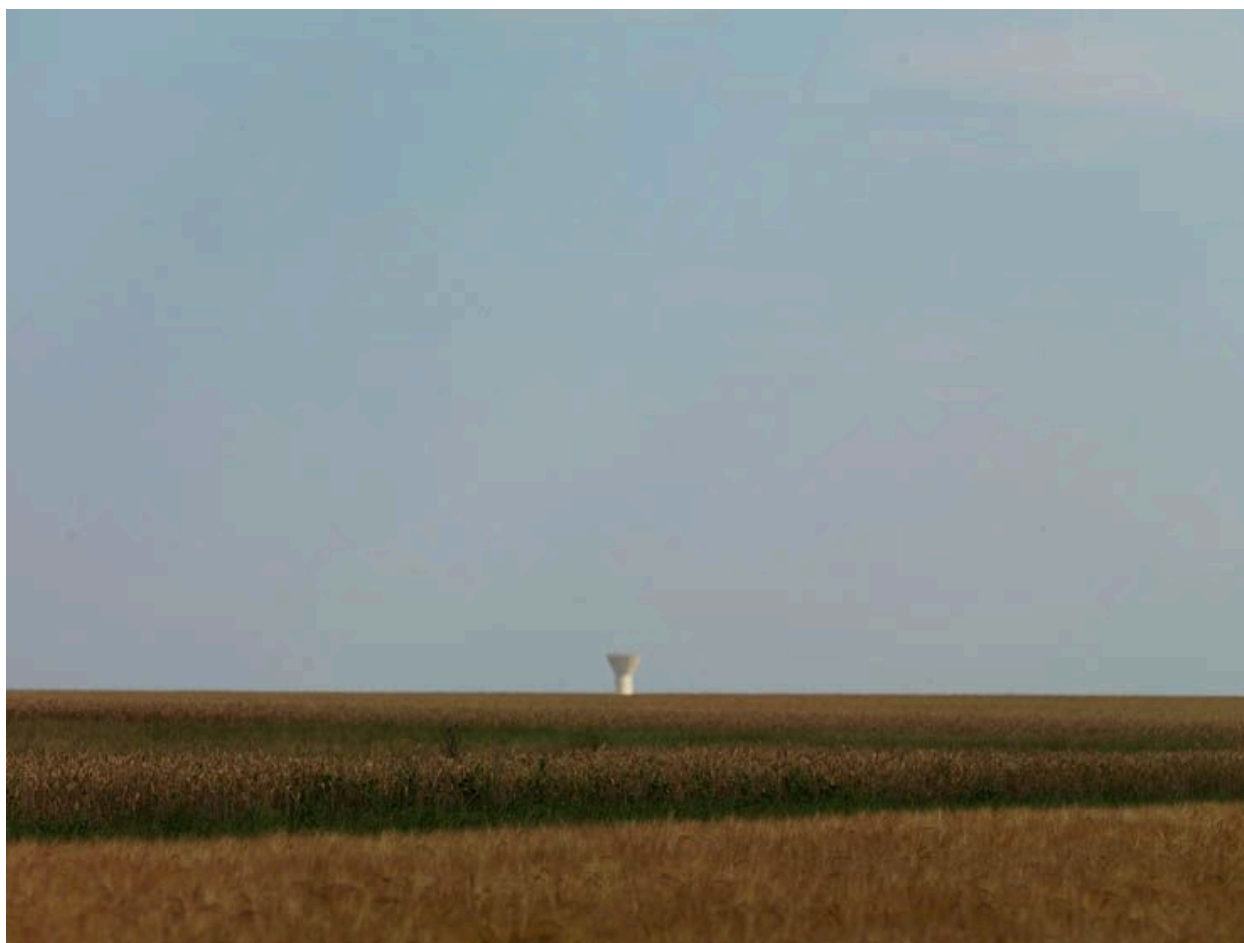
Mérobert. Depuis le carrefour Route Neuve et rue de la Croix Boissée vers le village.

IVR11_20119100287NUC4A

Auteur de l'illustration : Philippe

Date de prise de vue : 2011

(c) Région Ile-de-France - Inventaire général du patrimoine culturel
communication libre, reproduction soumise à autorisation



Mérobert. Carrefour Route Neuve et rue de la Croix Boissée vers le château d'eau de Plessis-Saint-Benoist.

IVR11_20119100288NUC4A

Auteur de l'illustration : Philippe

Date de prise de vue : 2011

(c) Région Ile-de-France - Inventaire général du patrimoine culturel
communication libre, reproduction soumise à autorisation

Mérobert. Depuis le carrefour Route Neuve et rue de la Croix Boissée vers le château d'eau de Plessis-Saint-Benoist.

IVR11_20119100289NUC4A

Auteur de l'illustration : Philippe Ayrault

Date de prise de vue : 2011

(c) Philippe Ayrault, Région Ile-de-France
communication libre, reproduction soumise à autorisation



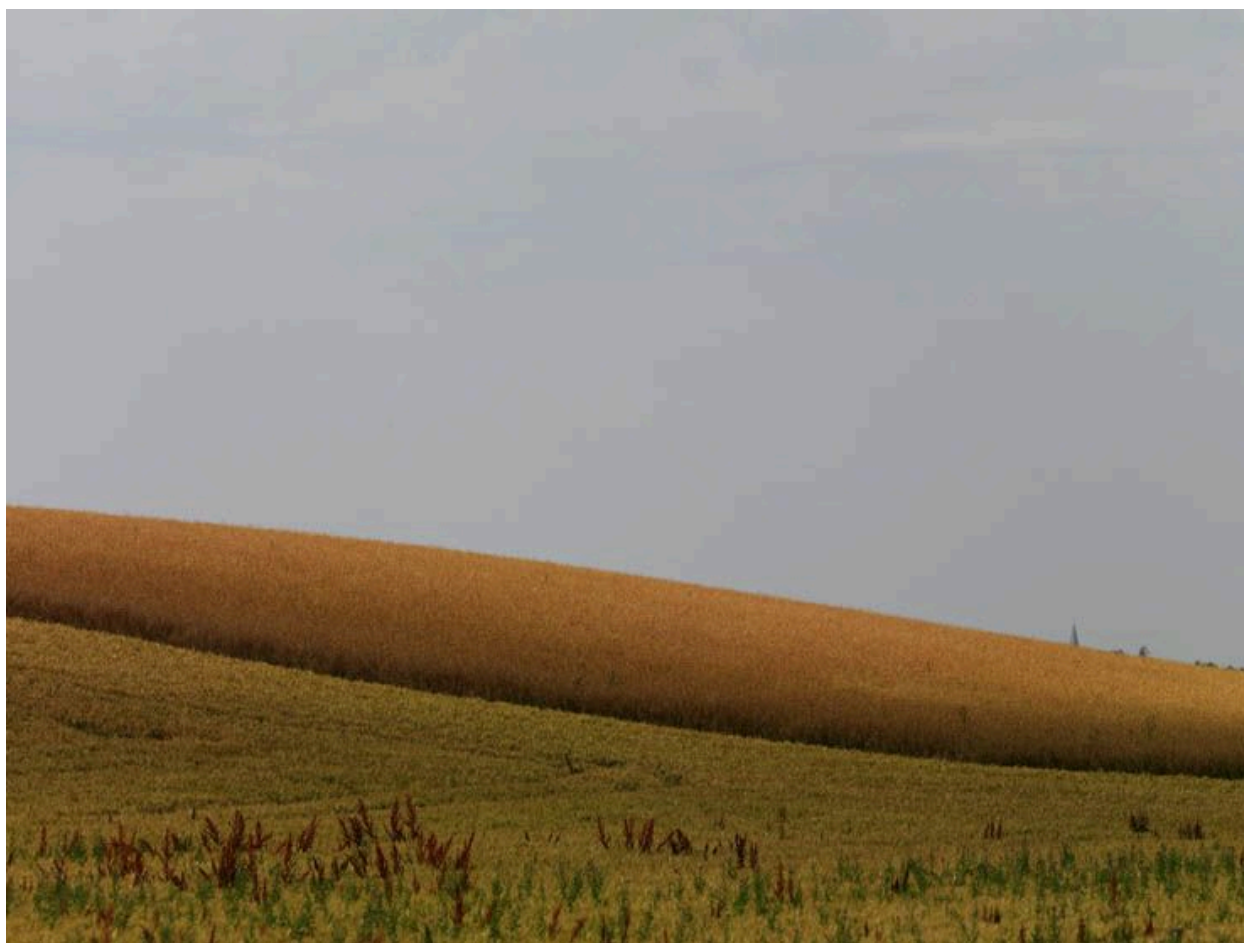
Mérobert. Depuis le carrefour Route Neuve et rue de la Croix Boissée vers le village.

IVR11_20119100290NUC4A

Auteur de l'illustration : Philippe

Date de prise de vue : 2011

(c) Région Ile-de-France - Inventaire général du patrimoine culturel
communication libre, reproduction soumise à autorisation



Plessis-Saint-Benoist. Depuis la départementale 113 vers le sud-ouest.

IVR11_20119100291NUC4A

Auteur de l'illustration : Philippe

Date de prise de vue : 2011

(c) Région Ile-de-France - Inventaire général du patrimoine culturel
communication libre, reproduction soumise à autorisation



Plessis-Saint-Benoist. Depuis la départementale 113 vers le sud-ouest.

IVR11_20119100292NUC4A

Auteur de l'illustration : Philippe

Date de prise de vue : 2011

(c) Région Ile-de-France - Inventaire général du patrimoine culturel
communication libre, reproduction soumise à autorisation



Plessis-Saint-Benoist. Depuis la départementale 113 vers le nord et le château d'eau de la commune.

IVR11_20119100293NUC4A

Auteur de l'illustration : Philippe

Date de prise de vue : 2011

(c) Région Ile-de-France - Inventaire général du patrimoine culturel
communication libre, reproduction soumise à autorisation



Plessis-Saint-Benoist. Depuis la départementale 113 vers le nord et le château d'eau de la commune.

IVR11_20119100294NUC4A

Auteur de l'illustration : Philippe

Date de prise de vue : 2011

(c) Région Ile-de-France - Inventaire général du patrimoine culturel
communication libre, reproduction soumise à autorisation



Plessis-Saint-Benoist. Depuis la départementale 113 au sud de la commune.

IVR11_20119100295NUC4A

Auteur de l'illustration : Philippe

Date de prise de vue : 2011

(c) Région Ile-de-France - Inventaire général du patrimoine culturel
communication libre, reproduction soumise à autorisation



Plessis-Saint-Benoist. Depuis la départementale 113 au sud de la commune.

IVR11_20119100296NUC4A

Auteur de l'illustration : Philippe

Date de prise de vue : 2011

(c) Région Ile-de-France - Inventaire général du patrimoine culturel
communication libre, reproduction soumise à autorisation



Plessis-Saint-Benoist. Cimetière et silos.

IVR11_20119100297NUC4A

Auteur de l'illustration : Philippe

Date de prise de vue : 2011

(c) Région Ile-de-France - Inventaire général du patrimoine culturel
communication libre, reproduction soumise à autorisation



Plessis-Saint-Benoist. Cimetière, silos et château d'eau.

IVR11_20119100298NUC4A

Auteur de l'illustration : Philippe

Date de prise de vue : 2011

(c) Région Ile-de-France - Inventaire général du patrimoine culturel
communication libre, reproduction soumise à autorisation



Plessis-Saint-Benoist. Mur de cimetière et silos.

IVR11_20119100299NUC4A

Auteur de l'illustration : Philippe

Date de prise de vue : 2011

(c) Région Ile-de-France - Inventaire général du patrimoine culturel
communication libre, reproduction soumise à autorisation



Plessis-Saint-Benoist. Départementale 113.

IVR11_20119100300NUC4A

Auteur de l'illustration : Philippe

Date de prise de vue : 2011

(c) Région Ile-de-France - Inventaire général du patrimoine culturel
communication libre, reproduction soumise à autorisation

Plessis-Saint-Benoist. Cimetière, silos et château d'eau.

IVR11_20119100301NUC4A

Auteur de l'illustration : Philippe Ayrault

Date de prise de vue : 2011

(c) Philippe Ayrault, Région Ile-de-France
communication libre, reproduction soumise à autorisation



Plessis-Saint-Benoist. Cimetière, silos et château d'eau.

IVR11_20119100302NUC4A

Auteur de l'illustration : Philippe

Date de prise de vue : 2011

(c) Région Ile-de-France - Inventaire général du patrimoine culturel
communication libre, reproduction soumise à autorisation



Plessis-Saint-Benoist. Cimetière, silos et château d'eau.

IVR11_20119100303NUC4A

Auteur de l'illustration : Philippe

Date de prise de vue : 2011

(c) Région Ile-de-France - Inventaire général du patrimoine culturel
communication libre, reproduction soumise à autorisation



Roinville. Vue générale avec la ferme de Poissard à Roinville, depuis la rue des Vignes.

IVR11_20119100048NUC4A

Auteur de l'illustration : Philippe

Date de prise de vue : 2011

(c) Région Ile-de-France - Inventaire général du patrimoine culturel
communication libre, reproduction soumise à autorisation



Roinville. Vue des pylônes électriques sur les buttes de la Bruyère, depuis la route de Poissard.

IVR11_20119100073NUC4A

Auteur de l'illustration : Philippe

Date de prise de vue : 2011

(c) Région Ile-de-France - Inventaire général du patrimoine culturel
communication libre, reproduction soumise à autorisation



Roinville. Champs.

IVR11_20119100074NUC4A

Auteur de l'illustration : Philippe

Date de prise de vue : 2011

(c) Région Ile-de-France - Inventaire général du patrimoine culturel
communication libre, reproduction soumise à autorisation



Roinville. Vue du carrefour du chemin des Prés et de la route de Poissard.

IVR11_20119100075NUC4A

Auteur de l'illustration : Philippe

Date de prise de vue : 2011

(c) Région Ile-de-France - Inventaire général du patrimoine culturel
communication libre, reproduction soumise à autorisation

Roinville. Vue du carrefour du chemin des Prés et de la route de Poissard.

IVR11_20119100076NUC4A

Auteur de l'illustration : Philippe Ayrault

Date de prise de vue : 2011

(c) Philippe Ayrault, Région Ile-de-France
communication libre, reproduction soumise à autorisation



Roinville. Vue de la vallée de l'Orge et du coteau nord.

IVR11_20119100077NUC4A

Auteur de l'illustration : Philippe

Date de prise de vue : 2011

(c) Région Ile-de-France - Inventaire général du patrimoine culturel
communication libre, reproduction soumise à autorisation



Roinville. Vue des pissenlits.

IVR11_20119100078NUC4A

Auteur de l'illustration : Philippe

Date de prise de vue : 2011

(c) Région Ile-de-France - Inventaire général du patrimoine culturel
communication libre, reproduction soumise à autorisation

Roinville. Champs #2.

IVR11_20119100079NUC4A

Auteur de l'illustration : Philippe Ayrault

Date de prise de vue : 2011

(c) Philippe Ayrault, Région Ile-de-France
communication libre, reproduction soumise à autorisation



Roinville. Vues de pylônes électriques des buttes de la Bruyère, et des champs.

IVR11_20119100080NUC4A

Auteur de l'illustration : Philippe

Date de prise de vue : 2011

(c) Région Ile-de-France - Inventaire général du patrimoine culturel
communication libre, reproduction soumise à autorisation

Roinville. Lotissement au lieu-dit Le Goulet.

IVR11_20119100231NUC4A

Auteur de l'illustration : Philippe Ayrault

Date de prise de vue : 2011

(c) Philippe Ayrault, Région Ile-de-France
communication libre, reproduction soumise à autorisation

Roinville. Lotissement au lieu-dit Le Goulet.

IVR11_20119100232NUC4A

Auteur de l'illustration : Philippe Ayrault

Date de prise de vue : 2011

(c) Philippe Ayrault, Région Ile-de-France
communication libre, reproduction soumise à autorisation



Roinville. Lotissement au lieu-dit Le Goulet.

IVR11_20119100233NUC4A

Auteur de l'illustration : Philippe

Date de prise de vue : 2011

(c) Région Ile-de-France - Inventaire général du patrimoine culturel
communication libre, reproduction soumise à autorisation



Roinville. Lotissement au lieu-dit Le Goulet.

IVR11_20119100234NUC4A

Auteur de l'illustration : Philippe

Date de prise de vue : 2011

(c) Région Ile-de-France - Inventaire général du patrimoine culturel
communication libre, reproduction soumise à autorisation



Roinville. Lotissement au lieu-dit Le Goulet.

IVR11_20119100235NUC4A

Auteur de l'illustration : Philippe

Date de prise de vue : 2011

(c) Région Ile-de-France - Inventaire général du patrimoine culturel
communication libre, reproduction soumise à autorisation



Roinville. Lotissement au lieu-dit Le Goulet.

IVR11_20119100236NUC4A

Auteur de l'illustration : Philippe

Date de prise de vue : 2011

(c) Région Ile-de-France - Inventaire général du patrimoine culturel
communication libre, reproduction soumise à autorisation



Roinville. Lotissement au lieu-dit Le Goulet.

IVR11_20119100237NUC4A

Auteur de l'illustration : Philippe

Date de prise de vue : 2011

(c) Région Ile-de-France - Inventaire général du patrimoine culturel
communication libre, reproduction soumise à autorisation



Roinville. Lotissement au lieu-dit Le Goulet.

IVR11_20119100238NUC4A

Auteur de l'illustration : Philippe

Date de prise de vue : 2011

(c) Région Ile-de-France - Inventaire général du patrimoine culturel
communication libre, reproduction soumise à autorisation

Roinville. Lotissement au lieu-dit Le Goulet.

IVR11_20119100239NUC4A

Auteur de l'illustration : Philippe Ayrault

Date de prise de vue : 2011

(c) Philippe Ayrault, Région Ile-de-France
communication libre, reproduction soumise à autorisation



Roinville. Lotissement au lieu-dit Le Goulet.

IVR11_20119100240NUC4A

Auteur de l'illustration : Philippe

Date de prise de vue : 2011

(c) Région Ile-de-France - Inventaire général du patrimoine culturel
communication libre, reproduction soumise à autorisation



Roinville. Lotissement au lieu-dit Le Goulet.

IVR11_20119100241NUC4A

Auteur de l'illustration : Philippe

Date de prise de vue : 2011

(c) Région Ile-de-France - Inventaire général du patrimoine culturel
communication libre, reproduction soumise à autorisation

Roinville. Vue de la vallée de Plateau depuis le Chemin de la Vallée, hameau de Plateau.

IVR11_20119100270NUC4A

Auteur de l'illustration : Philippe Ayrault

Date de prise de vue : 2011

(c) Philippe Ayrault, Région Ile-de-France
communication libre, reproduction soumise à autorisation



Roinville. Sud du hameau de Marchais.

IVR11_20119100271NUC4A

Auteur de l'illustration : Philippe

Date de prise de vue : 2011

(c) Région Ile-de-France - Inventaire général du patrimoine culturel
communication libre, reproduction soumise à autorisation



Saint-Chéron. Vue du portail d'entrée du lotissement de la Chaumette.

IVR11_20119100058NUC4A

Auteur de l'illustration : Philippe

Date de prise de vue : 2011

(c) Région Ile-de-France - Inventaire général du patrimoine culturel
communication libre, reproduction soumise à autorisation

Saint-Chéron. Carrefour de la rue de l'Orge et de la rue de la Basinière.

IVR11_20119100071NUC4A

Auteur de l'illustration : Philippe Ayrault

Date de prise de vue : 2011

(c) Philippe Ayrault, Région Ile-de-France
communication libre, reproduction soumise à autorisation



Saint-Chéron. Vue de la sous-station électrique de Saint-Evrout, depuis la rue du Vieux Châtre.

IVR11_20119100072NUC4A

Auteur de l'illustration : Philippe

Date de prise de vue : 2011

(c) Région Ile-de-France - Inventaire général du patrimoine culturel
communication libre, reproduction soumise à autorisation



Saint-Chéron. La ferme de l'impasse du Cresson depuis la rue de Saint-Evrout.

IVR11_20119100230NUC4A

Auteur de l'illustration : Philippe

Date de prise de vue : 2011

(c) Région Ile-de-France - Inventaire général du patrimoine culturel
communication libre, reproduction soumise à autorisation

Saint-Escobille. Pavillon au nord de la commune.

IVR11_20119100253NUC4A

Auteur de l'illustration : Philippe Ayrault

Date de prise de vue : 2011

(c) Philippe Ayrault, Région Ile-de-France
communication libre, reproduction soumise à autorisation



Saint-Escobille. Le nord de la commune en direction de la départementale 838.

IVR11_20119100254NUC4A

Auteur de l'illustration : Philippe

Date de prise de vue : 2011

(c) Région Ile-de-France - Inventaire général du patrimoine culturel
communication libre, reproduction soumise à autorisation



Saint-Escobille. Pavillon au nord de la commune.

IVR11_20119100255NUC4A

Auteur de l'illustration : Philippe

Date de prise de vue : 2011

(c) Région Ile-de-France - Inventaire général du patrimoine culturel
communication libre, reproduction soumise à autorisation



Saint-Escobille. Le nord de la commune en direction de la départementale 838.

IVR11_20119100256NUC4A

Auteur de l'illustration : Philippe

Date de prise de vue : 2011

(c) Région Ile-de-France - Inventaire général du patrimoine culturel
communication libre, reproduction soumise à autorisation



Saint-Escobille. Pavillon au nord de la commune.

IVR11_20119100257NUC4A

Auteur de l'illustration : Philippe

Date de prise de vue : 2011

(c) Région Ile-de-France - Inventaire général du patrimoine culturel
communication libre, reproduction soumise à autorisation



Saint-Escobille. Pavillons au nord de la commune.

IVR11_20119100258NUC4A

Auteur de l'illustration : Philippe

Date de prise de vue : 2011

(c) Région Ile-de-France - Inventaire général du patrimoine culturel
communication libre, reproduction soumise à autorisation

Saint-Escobille. Pavillons au nord de la commune.

IVR11_20119100259NUC4A

Auteur de l'illustration : Philippe Ayrault

Date de prise de vue : 2011

(c) Philippe Ayrault, Région Ile-de-France
communication libre, reproduction soumise à autorisation



Saint-Sulpice-de-Favières. Ferme de Guillerville.

IVR11_20119100309NUC4A

Auteur de l'illustration : Philippe

Date de prise de vue : 2011

(c) Région Ile-de-France - Inventaire général du patrimoine culturel
communication libre, reproduction soumise à autorisation



Saint-Sulpice-de-Favières. Vallée de la Renarde et ferme de Rimoron à Breux-Jouy.

IVR11_20119100310NUC4A

Auteur de l'illustration : Philippe

Date de prise de vue : 2011

(c) Région Ile-de-France - Inventaire général du patrimoine culturel
communication libre, reproduction soumise à autorisation



Saint-Yon. Vue de la Madeleine depuis le plateau de Moret.

IVR11_20119100034NUC4A

Auteur de l'illustration : Philippe Ayrault

Date de prise de vue : 2011

(c) Philippe Ayrault, Région Ile-de-France
communication libre, reproduction soumise à autorisation



Saint-Yon. Vue rapprochée de la Madeleine depuis le plateau de Moret.

IVR11_20119100035NUC4A

Auteur de l'illustration : Philippe

Date de prise de vue : 2011

(c) Région Ile-de-France - Inventaire général du patrimoine culturel
communication libre, reproduction soumise à autorisation



Saint-Yon. Vue d'Ollainville depuis les Ormetins à Saint-Yon.

IVR11_20119100036NUC4A

Auteur de l'illustration : Philippe

Date de prise de vue : 2011

(c) Région Ile-de-France - Inventaire général du patrimoine culturel
communication libre, reproduction soumise à autorisation



Saint-Yon. Vue d'un lotissement : allée des Gravieres.

IVR11_20119100052NUC4A

Auteur de l'illustration : Philippe

Date de prise de vue : 2011

(c) Région Ile-de-France - Inventaire général du patrimoine culturel
communication libre, reproduction soumise à autorisation



Saint-Yon. Vue de Saint-Yon, depuis Breux.

IVR11_20119100055NUC4A

Auteur de l'illustration : Philippe

Date de prise de vue : 2011

(c) Région Ile-de-France - Inventaire général du patrimoine culturel
communication libre, reproduction soumise à autorisation



Saint-Yon. Vue du hameau des Cosnardières depuis Breux.

IVR11_20119100059NUC4A

Auteur de l'illustration : Philippe

Date de prise de vue : 2011

(c) Région Ile-de-France - Inventaire général du patrimoine culturel
communication libre, reproduction soumise à autorisation



Saint-Yon. Vue depuis Breux.

IVR11_20119100061NUC4A

Auteur de l'illustration : Philippe

Date de prise de vue : 2011

(c) Région Ile-de-France - Inventaire général du patrimoine culturel
communication libre, reproduction soumise à autorisation



Saint-Yon. Vue du bois de Bavielle.

IVR11_20119100065NUC4A

Auteur de l'illustration : Philippe

Date de prise de vue : 2011

(c) Région Ile-de-France - Inventaire général du patrimoine culturel
communication libre, reproduction soumise à autorisation



Saint-Yon. Ecart de la commune de Breux-Jouy depuis la rue de Breux à Saint-Yon.

IVR11_20119100245NUC4A

Auteur de l'illustration : Philippe

Date de prise de vue : 2011

(c) Région Ile-de-France - Inventaire général du patrimoine culturel
communication libre, reproduction soumise à autorisation



Saint-Yon. Cimetière de la commune de Breux-Jouy depuis la rue de Breux à Saint-Yon.

IVR11_20119100246NUC4A

Auteur de l'illustration : Philippe

Date de prise de vue : 2011

(c) Région Ile-de-France - Inventaire général du patrimoine culturel
communication libre, reproduction soumise à autorisation



Saint-Yon. Plateau de Breux-Jouy depuis la rue de Breux à Saint-Yon.

IVR11_20119100247NUC4A

Auteur de l'illustration : Philippe

Date de prise de vue : 2011

(c) Région Ile-de-France - Inventaire général du patrimoine culturel
communication libre, reproduction soumise à autorisation



Saint-Yon. Usines Müller à Breuillet depuis la rue des Cosnardières à Saint-Yon.

IVR11_20119100248NUC4A

Auteur de l'illustration : Philippe

Date de prise de vue : 2011

(c) Région Ile-de-France - Inventaire général du patrimoine culturel
communication libre, reproduction soumise à autorisation



Val-saint-Germain (Le). Vue de la plaine des Sueurs.

IVR11_20119100049NUC4A

Auteur de l'illustration : Philippe

Date de prise de vue : 2011

(c) Région Ile-de-France - Inventaire général du patrimoine culturel
communication libre, reproduction soumise à autorisation