

Île-de-France, Val-d'Oise  
Cergy

## dalle du quartier de Cergy-Préfecture

### Références du dossier

Numéro de dossier : IA95000405  
Date de l'enquête initiale : 2012  
Date(s) de rédaction : 2012  
Cadre de l'étude : inventaire topographique  
Degré d'étude : étudié

### Désignation

Dénomination : secteur urbain concerté  
Précision sur la dénomination : du quartier de cergy-préfecture

### Compléments de localisation

Milieu d'implantation :  
Références cadastrales : 2010, AX,, AY

### Historique

Le principe de l'urbanisme sur dalle se développa au cours des Trente Glorieuses afin de répondre aux problèmes posés par la circulation automobile dans les villes et à sa cohabitation avec les piétons. L'édification de la dalle de Cergy-Préfecture trouve ainsi son origine dans la volonté d'une meilleure gestion des flux de circulations. Le Schéma directeur d'aménagement et d'urbanisme de la région de Paris de 1965 (SDAU) prévoyait en effet que le futur quartier serait amené à devenir un pôle régional du nord-ouest de l'Île-de-France ainsi que le centre fédérateur des onze communes regroupées. Afin « d'assurer une fluidité satisfaisante pour la circulation automobile générée par la forte densité du programme général », « d'économiser les espaces au sol » en « jouant avec les superpositions plutôt qu'avec les juxtapositions » et « d'avoir des plates-formes d'échanges optimum » entre les différents modes de déplacement, l'urbanisme sur dalle fut privilégié. Son histoire peut être divisée en deux étapes : 1970-1975 qui vit la construction simultanée des îlots sud-ouest et nord-est, et les années 1980 qui réunirent ces deux entités lors de l'opération « centre-gare ». Il est à noter, qu'un projet de 1979 de couverture du parking de la Grand'Place devait achever la dalle en la prolongeant vers le sud-est. Ce projet fut finalement abandonné.

Période(s) principale(s) : 2e moitié 20e siècle  
Personne(s) liée(s) à l'histoire de l'oeuvre : Bernard Hirsch (ingénieur, urbaniste, attribution par source), Clément-Noël Douady (urbaniste, attribution par source), Claude Vasconi (architecte, attribution par source), Georges Penchreach (architecte, attribution par source)

### Description

#### Éléments descriptifs

Matériau(x) du gros-oeuvre, mise en oeuvre et revêtement : béton armé

### Statut, intérêt et protection

Intérêt de l'oeuvre : à signaler

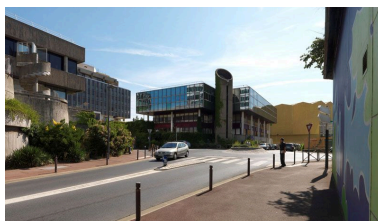
## Liens web

- Etude sur le quartier de Cergy-Préfecture : Cergy, Grand centre : /dossinventaire/publication/cergy-grand-centre.pdf

## Illustrations



Vue de la rue de la préfecture  
qui pénètre sous la dalle.  
Phot. Philippe Ayrault  
IVR11\_20129500576NUC4A



Vue du bâtiment MGEN  
depuis la rue de la Préfecture.  
Phot. Philippe Ayrault  
IVR11\_20129500577NUC4A



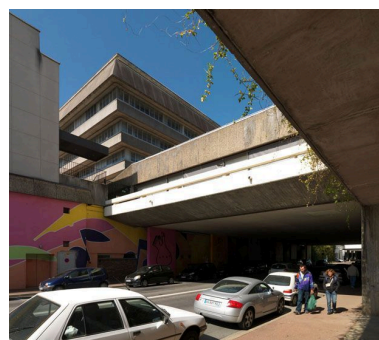
Vue du bâtiment MGEN situé  
à l'angle de la rue du Verger  
et de l'avenue de la Poste.  
Phot. Philippe Ayrault  
IVR11\_20129500578NUC4A



Vue de l'avenue de la Poste au  
niveau de son passage sous la dalle.  
Phot. Philippe Ayrault  
IVR11\_20129500579NUC4A



Vue d'un escalier hélicoidal à  
l'angle de la rue de la Préfecture.  
Phot. Philippe Ayrault  
IVR11\_20129500580NUC4A



Vue de la rue de la Préfecture au  
niveau d'un passage sous la dalle. A  
gauche, le bâtiment de la préfecture.  
Phot. Philippe Ayrault  
IVR11\_20129500581NUC4A

## Dossiers liés

Est partie constituante de : quartier de Cergy-Préfecture (IA95000404) Île-de-France, Val-d'Oise, Cergy

Auteur(s) du dossier : Sophie Cueille, Léo Noyer-Duplaix

Copyright(s) : (c) Région Ile-de-France - Inventaire général du patrimoine culturel



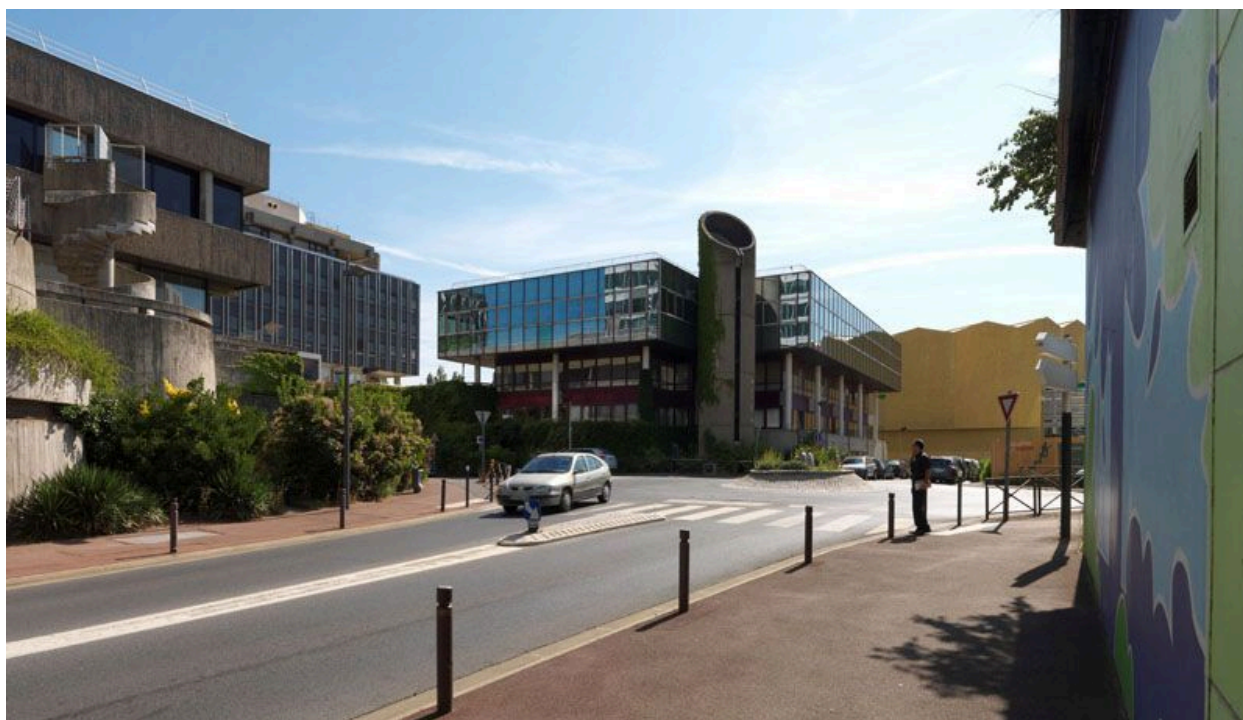
Vue de la rue de la préfecture qui pénètre sous la dalle.

IVR11\_20129500576NUC4A

Auteur de l'illustration : Philippe Ayrault

Date de prise de vue : 2011

(c) Philippe Ayrault, Région Ile-de-France  
communication libre, reproduction soumise à autorisation



Vue du bâtiment MGEN depuis la rue de la Préfecture.

IVR11\_20129500577NUC4A

Auteur de l'illustration : Philippe Ayrault

Date de prise de vue : 2011

(c) Philippe Ayrault, Région Ile-de-France  
communication libre, reproduction soumise à autorisation





Vue du bâtiment MGEN situé à l'angle de la rue du Verger et de l'avenue de la Poste.

IVR11\_20129500578NUC4A

Auteur de l'illustration : Philippe Ayrault

Date de prise de vue : 2011

(c) Philippe Ayrault, Région Ile-de-France  
communication libre, reproduction soumise à autorisation



Vue de l'avenue de la Poste au niveau de son passage sous la dalle.

IVR11\_20129500579NUC4A

Auteur de l'illustration : Philippe Ayrault

Date de prise de vue : 2011

(c) Philippe Ayrault, Région Ile-de-France  
communication libre, reproduction soumise à autorisation



Vue d'un escalier hélicoidal à l'angle de la rue de la Préfecture.

IVR11\_20129500580NUC4A

Auteur de l'illustration : Philippe Ayrault

Date de prise de vue : 2011

(c) Philippe Ayrault, Région Ile-de-France

communication libre, reproduction soumise à autorisation





Vue de la rue de la Préfecture au niveau d'un passage sous la dalle. A gauche, le bâtiment de la préfecture.

IVR11\_20129500581NUC4A

Auteur de l'illustration : Philippe Ayrault

Date de prise de vue : 2011

(c) Philippe Ayrault, Région Ile-de-France  
communication libre, reproduction soumise à autorisation