

Île-de-France, Seine-et-Marne  
Meaux  
cathédrale Saint-Etienne

## croix de procession

### Références du dossier

Numéro de dossier : IM77000484  
Date de l'enquête initiale : 2011  
Date(s) de rédaction : 2014  
Cadre de l'étude : inventaire topographique  
Degré d'étude : étudié

### Désignation

Dénomination : croix de procession

### Compléments de localisation

Milieu d'implantation :  
Emplacement dans l'édifice : dans le Vieux-Chapterre

### Historique

Période(s) principale(s) : 19e siècle

### Description

Au Vieux-Chapterre sont déposées trois croix de procession du 19e siècle, de style néo-classique, en métal argenté ou doré (la croix n°3 semble avoir fait l'objet d'une redorure). Toutes trois se terminent par une croix fleuronnée reposant sur un noeud oblong. De légers détails distinguent ces croix assorties : sur la croix n°1, des rayons lumineux entourent le crucifix ; sur la croix n°2, le Christ est surmonté par un ange tenant le panneau "INRI" ; sur la croix n°3 ne figure que ce phylactère. De même, le noeud de la croix n°3 ne présente pas les têtes d'ange en relief que l'on voit sur les croix n°1 et 2, encadrant les Sacré-Coeurs de Jésus et de Marie.

### Éléments descriptifs

Catégorie(s) technique(s) : dinanderie

Mesures : : NaN

Croix n° 1 : h = 276 cm. Croix n° 2 : h = 237 cm, la = 30 cm. Croix n° 3 : h = 283 cm, la = 45 cm.

Représentations :

Christ en croix

Sacré-Coeur

Sacré-Coeur de Marie

## Statut, intérêt et protection

Statut de la propriété : propriété de l'Etat

## Illustrations



Croix n°1 : partie supérieure.  
Phot. Stéphane Asseline  
IVR11\_20117701104NUC4A



Croix n°1 : détail du Christ en croix.  
Phot. Stéphane Asseline  
IVR11\_20117701105NUC4A



Croix n°1 : détail du noeud, avec les  
Sacrés-Coeurs de Jésus et Marie.  
Phot. Stéphane Asseline  
IVR11\_20117701106NUC4A



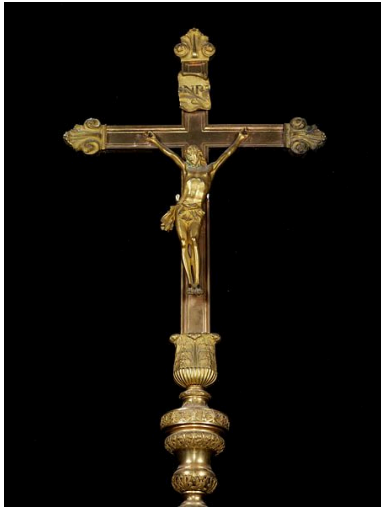
Croix n° 2 : partie supérieure.  
Phot. Stéphane Asseline  
IVR11\_20117701107NUC4A



Croix n°2 : détail du Christ en croix.  
Phot. Stéphane Asseline  
IVR11\_20117701108NUC4A



Croix n°3 : vue de  
la partie supérieure.  
Phot. Stéphane Asseline  
IVR11\_20117701102NUC4A



Croix n°3 : détail du Christ en croix.  
Phot. Stéphane Asseline  
IVR11\_20117701103NUC4A

### **Dossiers liés**

Édifice : cathédrale Saint-Etienne (IA77000614) Île-de-France, Seine-et-Marne, Meaux, place Charles-de-Gaulle, rue Saint-Etienne

**Oeuvre(s) contenue(s) :**

**Oeuvre(s) en rapport :**

présentation du mobilier de la cathédrale de Meaux (IM77000251) Île-de-France, Seine-et-Marne, Meaux

Auteur(s) du dossier : Judith Förstel

Copyright(s) : (c) Région Ile-de-France - Inventaire général du patrimoine culturel ; (c) Conseil général de Seine-et-Marne



Croix n°1 : partie supérieure.

IVR11\_20117701104NUC4A

Auteur de l'illustration : Stéphane Asseline

Date de prise de vue : 2011

(c) Stéphane Asseline, Région Île-de-France ; (c) Département de Seine-et-Marne  
communication libre, reproduction soumise à autorisation



Croix n°1 : détail du Christ en croix.

IVR11\_20117701105NUC4A

Auteur de l'illustration : Stéphane Asseline

Date de prise de vue : 2011

(c) Stéphane Asseline, Région Île-de-France ; (c) Département de Seine-et-Marne  
communication libre, reproduction soumise à autorisation



Croix n°1 : détail du noeud, avec les Sacrés-Coeurs de Jésus et Marie.

IVR11\_20117701106NUC4A

Auteur de l'illustration : Stéphane Asseline

Date de prise de vue : 2011

(c) Stéphane Asseline, Région Île-de-France ; (c) Département de Seine-et-Marne  
communication libre, reproduction soumise à autorisation



Croix n° 2 : partie supérieure.

IVR11\_20117701107NUC4A

Auteur de l'illustration : Stéphane Asseline

Date de prise de vue : 2011

(c) Stéphane Asseline, Région Île-de-France ; (c) Département de Seine-et-Marne  
communication libre, reproduction soumise à autorisation



Croix n°2 : détail du Christ en croix.

IVR11\_20117701108NUC4A

Auteur de l'illustration : Stéphane Asseline

Date de prise de vue : 2011

(c) Stéphane Asseline, Région Île-de-France ; (c) Département de Seine-et-Marne  
communication libre, reproduction soumise à autorisation





Croix n°3 : vue de la partie supérieure.

IVR11\_20117701102NUC4A

Auteur de l'illustration : Stéphane Asseline

Date de prise de vue : 2011

(c) Stéphane Asseline, Région Île-de-France ; (c) Département de Seine-et-Marne  
communication libre, reproduction soumise à autorisation



Croix n°3 : détail du Christ en croix.

IVR11\_20117701103NUC4A

Auteur de l'illustration : Stéphane Asseline

Date de prise de vue : 2011

(c) Stéphane Asseline, Région Île-de-France ; (c) Département de Seine-et-Marne  
communication libre, reproduction soumise à autorisation