

Île-de-France, Seine-et-Marne  
Melun  
Cours Reine Blanche (de)

## **entrepôt public, dit magasins généraux, et bureau central de l'octroi**

### **Références du dossier**

Numéro de dossier : IA77000479  
Date de l'enquête initiale : 2003  
Date(s) de rédaction : 2003  
Cadre de l'étude : inventaire topographique  
Degré d'étude : étudié

### **Désignation**

Dénomination : entrepôt public, octroi  
Appellation : magasins généraux

### **Compléments de localisation**

Milieu d'implantation : en ville  
Références cadastrales : 1985, AV, 4-6

### **Historique**

La Ville de Melun ayant décidé la construction d'un entrepôt public dans la partie occidentale de l'île Saint-Etienne, plusieurs projets sont proposés, notamment par Oppermann et Joret (1857-1858, non réalisés). L'entrepôt est finalement exécuté en 1859 sur les plans de l'architecte de la ville, Buval, pour près de 80 000 francs. La Revue générale de l'architecture et des travaux publics de César Daly lui consacre un article en 1865. Les bâtiments, prévus pour le service de la boulangerie urbaine, sont finalement loués : les deux niveaux supérieurs servent de dépôts de colzas et de grains, et les caves sont louées par la ville à des négociants de Bourgogne et du pays. Les pavillons abritent les habitations et les bureaux des employés de l'octroi central.

Période(s) principale(s) : 3e quart 19e siècle  
Dates : 1859 (daté par source)  
Auteur(s) de l'oeuvre : Buval (architecte communal, attribution par source)

### **Description**

L'entrepôt se compose d'un grand bâtiment de 57 mètres de longueur sur 14 mètres de large. Il comporte 3 niveaux : un étage de soubassement, un rez-de-chaussée surélevé et un étage de comble. Le soubassement est en meulière, avec des chaînes en grès. Il abrite 17 travées de caves couvertes de voûtes en berceau, en briques creuses, supportées par des piliers en fonte. Le sol a été creusé du côté nord, pour ménager une pente donnant accès à ces caves. Le rez-de-chaussée est carrelé en carreaux hexagonaux du pays. Le premier étage, destiné au stockage des grains, a un sol en plâtre sur bardeaux de terre cuite d'une fabrication particulière au pays. La charpente est en chêne et sapin, la couverture en ardoises des Ardennes. Une petite surélévation se situe au centre de la toiture pour le service de la chambre à farine. Les cages d'escalier sont situées aux extrémités du bâtiment. Au sud de l'entrepôt s'élèvent deux pavillons de 6, 50 mètres sur 6 mètres, également en meulière, couverts en zinc. Ils sont occupés par des bureaux et des logements.

### **Éléments descriptifs**

Matériau(x) du gros-oeuvre, mise en oeuvre et revêtement : meulière ; pan de bois  
Matériau(x) de couverture : ardoise  
Étage(s) ou vaisseau(x) : étage de soubassement, étage de comble

Élévations extérieures : élévation ordonnancée  
Type(s) de couverture : toit à longs pans ; lanterneau

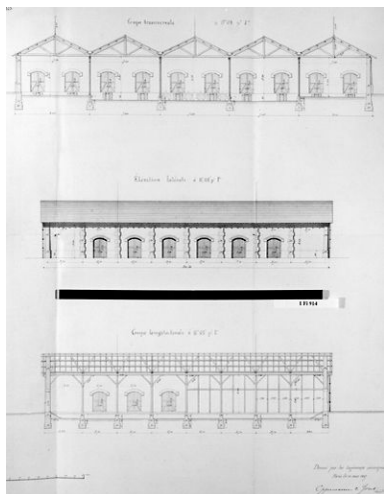
## Typologies et état de conservation

État de conservation : détruit

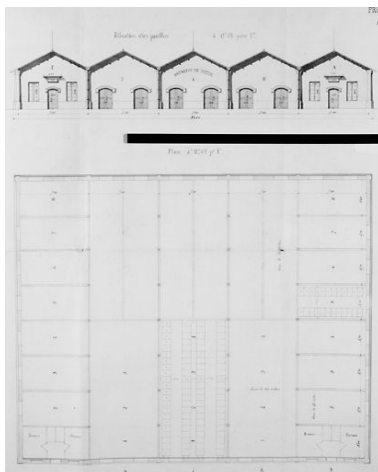
## Liens web

- /dossinventaire/pdf/IA77000479.pdf : /dossinventaire/pdf/IA77000479.pdf

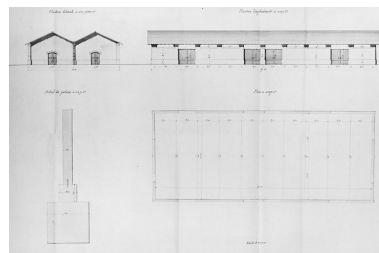
## Illustrations



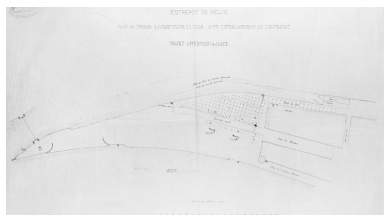
Entrepôt de Melun. Projet Oppermann et Joret (non réalisé) : élévation latérale et coupes. .Papier, 1857 (28 mai). (AM Melun. 1 Fi 914 (partie droite du document))  
Phot. Philippe Ayrault, Autr. Oppermann (architecte), Autr. Joret (architecte)  
IVR11\_20027700185X



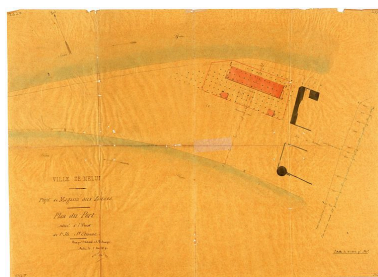
Entrepôt de Melun. Projet Oppermann et Joret (non réalisé) : élévation et plan. .Papier, 1857 (28 mai). (AM Melun. 1 Fi 914 (partie gauche du document))  
Phot. Philippe Ayrault, Autr. Oppermann (architecte), Autr. Joret (architecte)  
IVR11\_20027700187X



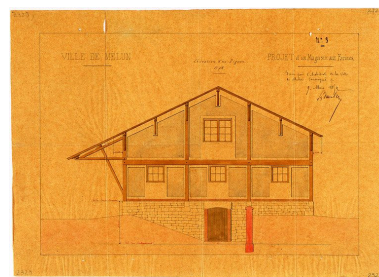
Entrepôt de Melun. Projet Oppermann et Joret (non réalisé) : élévations, plan et détail. Papier, 1857 (28 mai). (AM Melun. 1 Fi 913)  
Phot. Philippe Ayrault, Autr. Oppermann (architecte), Autr. Joret (architecte)  
IVR11\_20027700186X



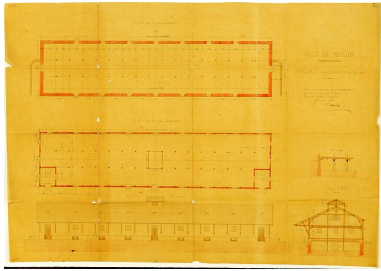
Entrepôt de Melun. Plan du terrain à concéder par la ville pour l'établissement de l'entrepôt. Projet Oppermann et Joret (non réalisé), 13 juillet 1858. (AM Melun. 1 Fi 676)  
Phot. Philippe Ayrault  
IVR11\_20027700118X



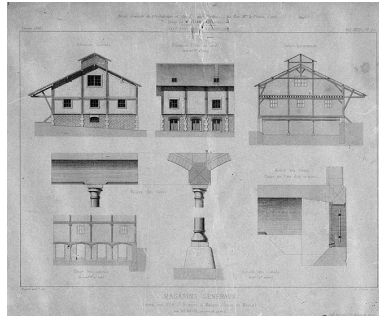
Projet de magasins aux farines : plan du port situé à l'ouest de l'île Saint-Etienne. Calque aquarellé, 1859. (AM Melun. 1 Fi 2327)  
Phot. Archives municipales de Melun (reproduction), Autr. Buval (architecte)  
IVR11\_20047700545NUCA



Projet de magasins aux farines : élévation d'un pignon. Calque aquarellé, 1859. (AM Melun. 1 Fi 2329)  
Phot. Archives municipales de Melun (reproduction), Autr. Buval (architecte)  
IVR11\_20047700547NUCA



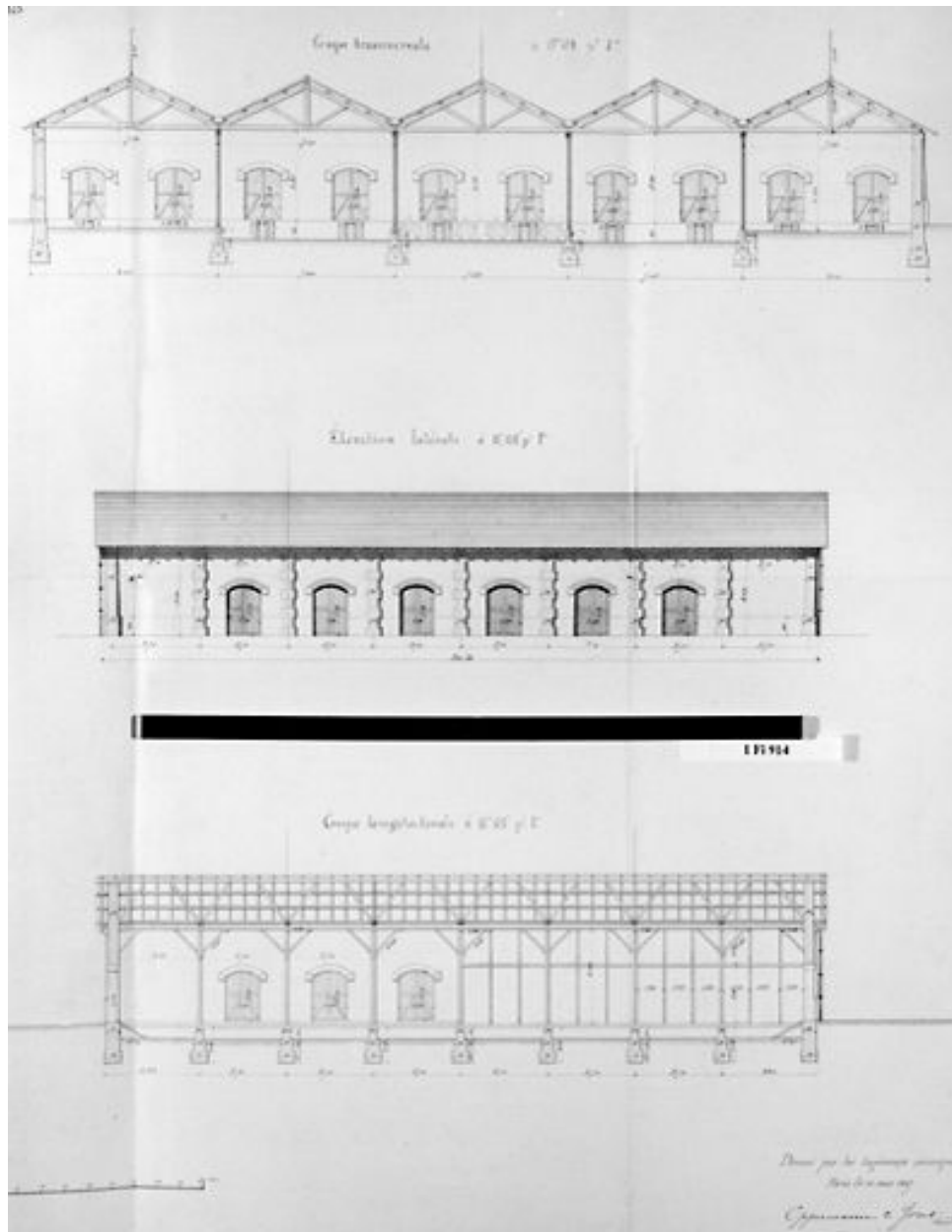
Projet de magasins aux farines : plans,  
élévation et coupe. Calque aquarellé,  
1859. (AM Melun. 1 Fi 2328)  
Phot. Archives municipales  
de Melun (reproduction),  
Autr. Buval (architecte)  
IVR11\_20047700546NUCA



Elévations, coupe et détails.  
Papier, 1865. Tiré de : Revue  
générale de l'architecture et  
des travaux publics, tome 23,  
1865. (AM Melun. 1 Fi 2181)  
Phot. Archives municipales  
de Melun (reproduction),  
Autr. Buval (architecte)  
IVR11\_20047700530NUC

Auteur(s) du dossier : Judith Förstel

Copyright(s) : (c) Région Ile-de-France - Inventaire général du patrimoine culturel



Entrepôt de Melun. Projet Oppermann et Joret (non réalisé) : élévation latérale et coupes. Papier, 1857 (28 mai). (AM Melun. 1 Fi 914 (partie droite du document))

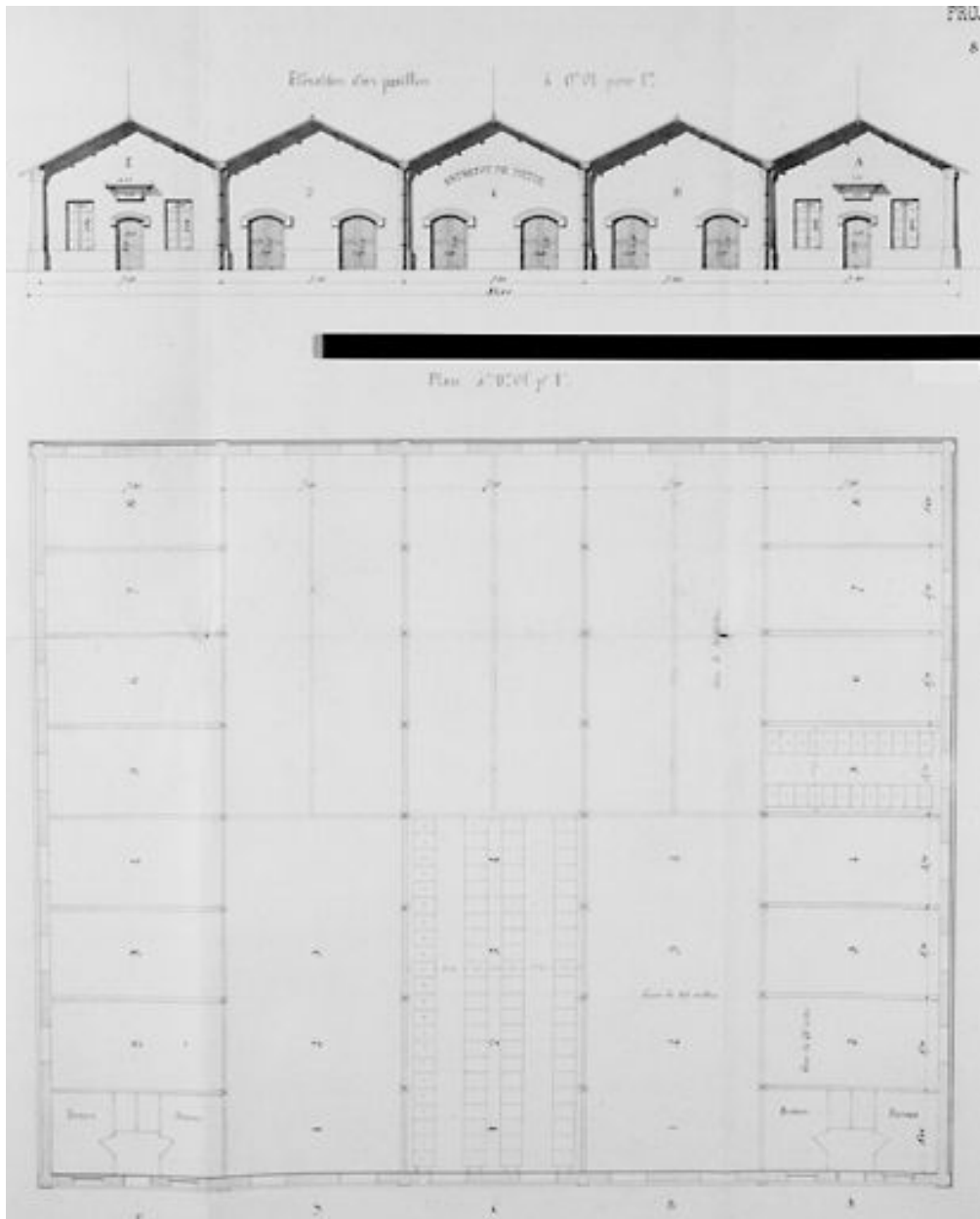
IVR11\_20027700185X

Auteur de l'illustration : Philippe Ayraut

Auteur du document reproduit : Oppermann (architecte), Joret (architecte)

Date de prise de vue : 2002

(c) Philippe Ayraut, Région Ile-de-France ; (c) Ville de Melun  
communication libre, reproduction soumise à autorisation



Entrepôt de Melun. Projet Oppermann et Joret (non réalisé) : élévation et plan. Papier, 1857 (28 mai). (AM Melun. 1 Fi 914 (partie gauche du document))

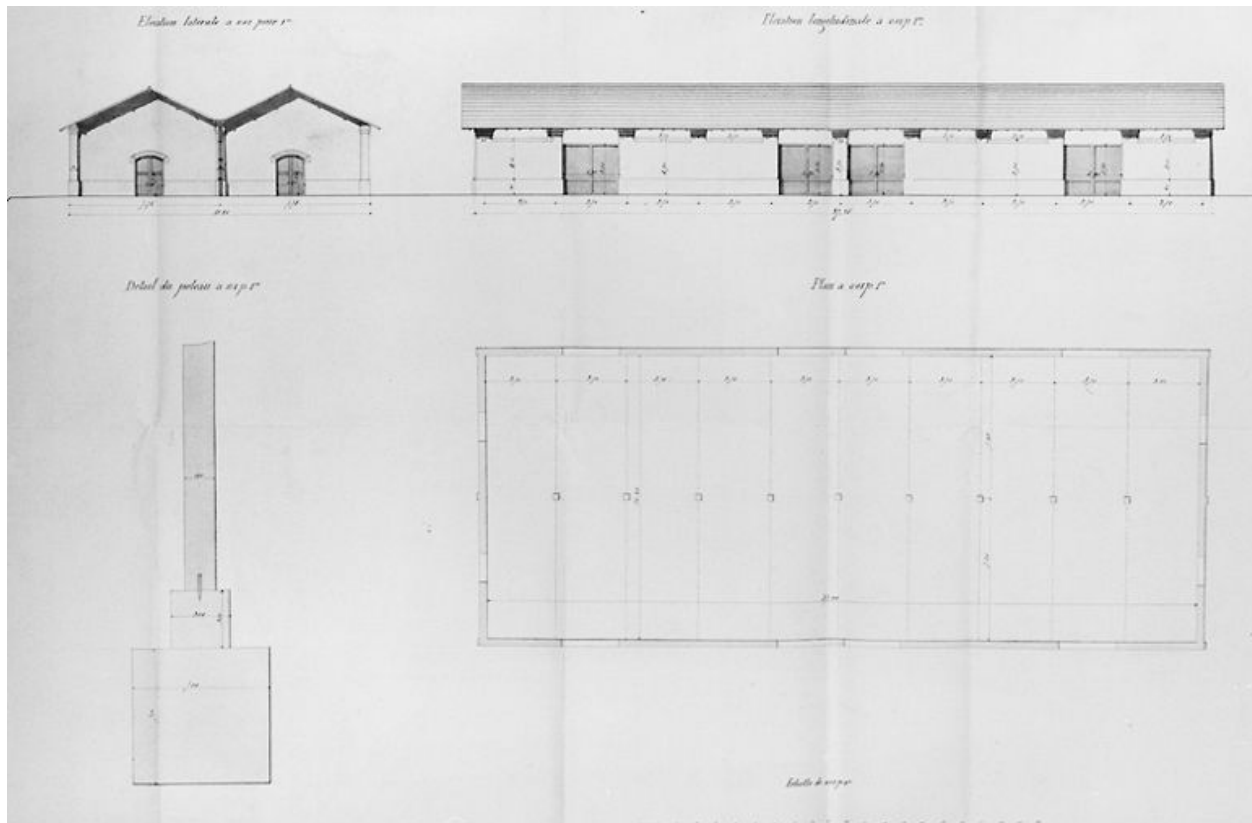
IVR11\_20027700187X

Auteur de l'illustration : Philippe Ayrault

Auteur du document reproduit : Oppermann (architecte), Joret (architecte)

Date de prise de vue : 2002

(c) Philippe Ayrault, Région Ile-de-France ; (c) Ville de Melun  
communication libre, reproduction soumise à autorisation



Entrepôt de Melun. Projet Oppermann et Joret (non réalisé) : élévations, plan et détail. Papier, 1857 (28 mai). (AM Melun. 1 Fi 913)

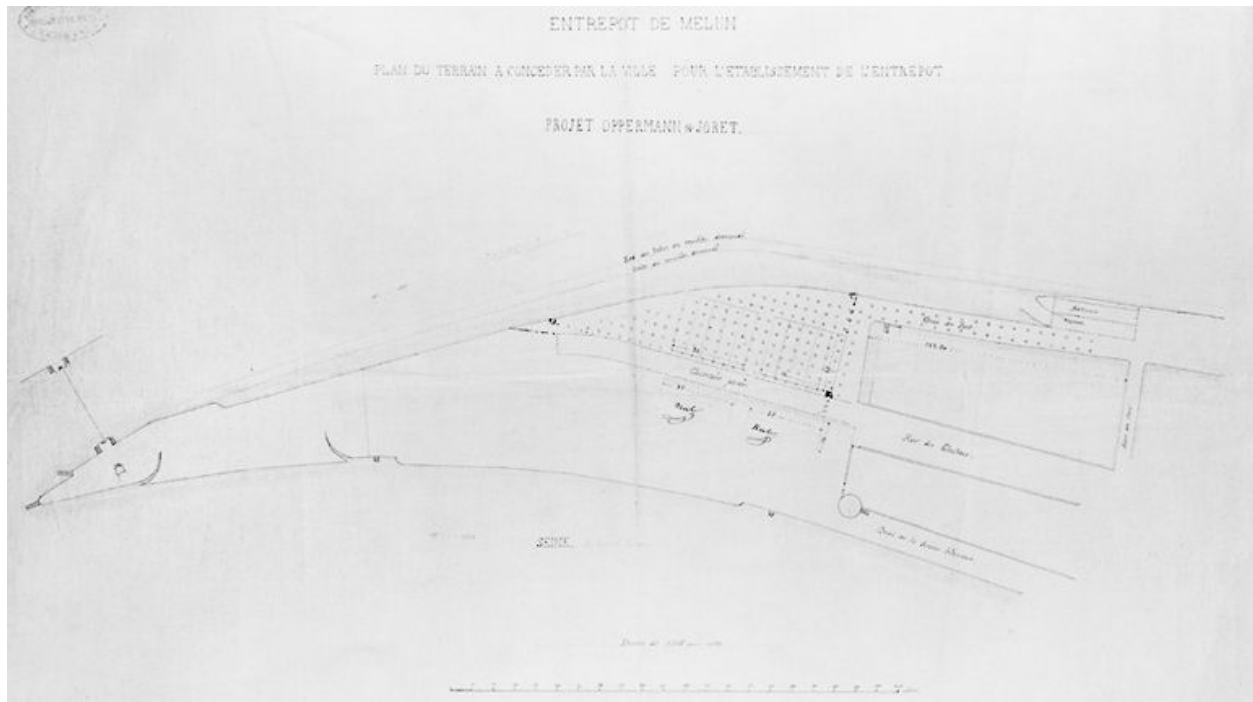
IVR11\_20027700186X

Auteur de l'illustration : Philippe Ayrault

Auteur du document reproduit : Oppermann (architecte), Joret (architecte)

Date de prise de vue : 2002

(c) Philippe Ayrault, Région Ile-de-France ; (c) Ville de Melun  
communication libre, reproduction soumise à autorisation



Entrepôt de Melun. Plan du terrain à concéder par la ville pour l'établissement de l'entrepôt. Projet Oppermann et Joret (non réalisé), 13 juillet 1858. (AM Melun. 1 Fi 676)

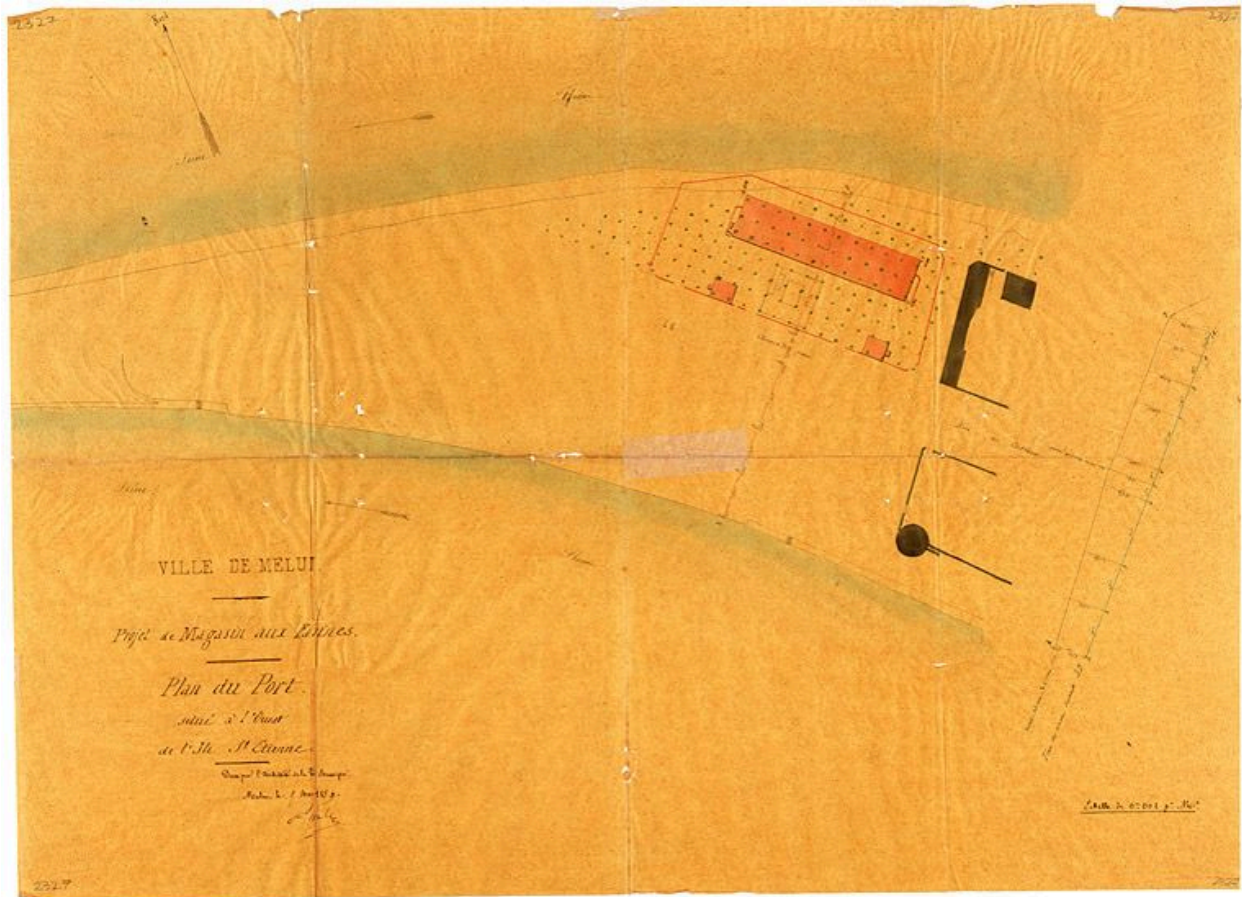
IVR11\_20027700118X

Auteur de l'illustration : Philippe Ayrault

Date de prise de vue : 2002

(c) Philippe Ayrault, Région Ile-de-France ; (c) Ville de Melun  
communication libre, reproduction soumise à autorisation





Projet de magasins aux farines : plan du port situé à l'ouest de l'île Saint-Etienne. Calque aquarellé, 1859. (AM Melun. 1 Fi 2327)

IVR11\_20047700545NUCA

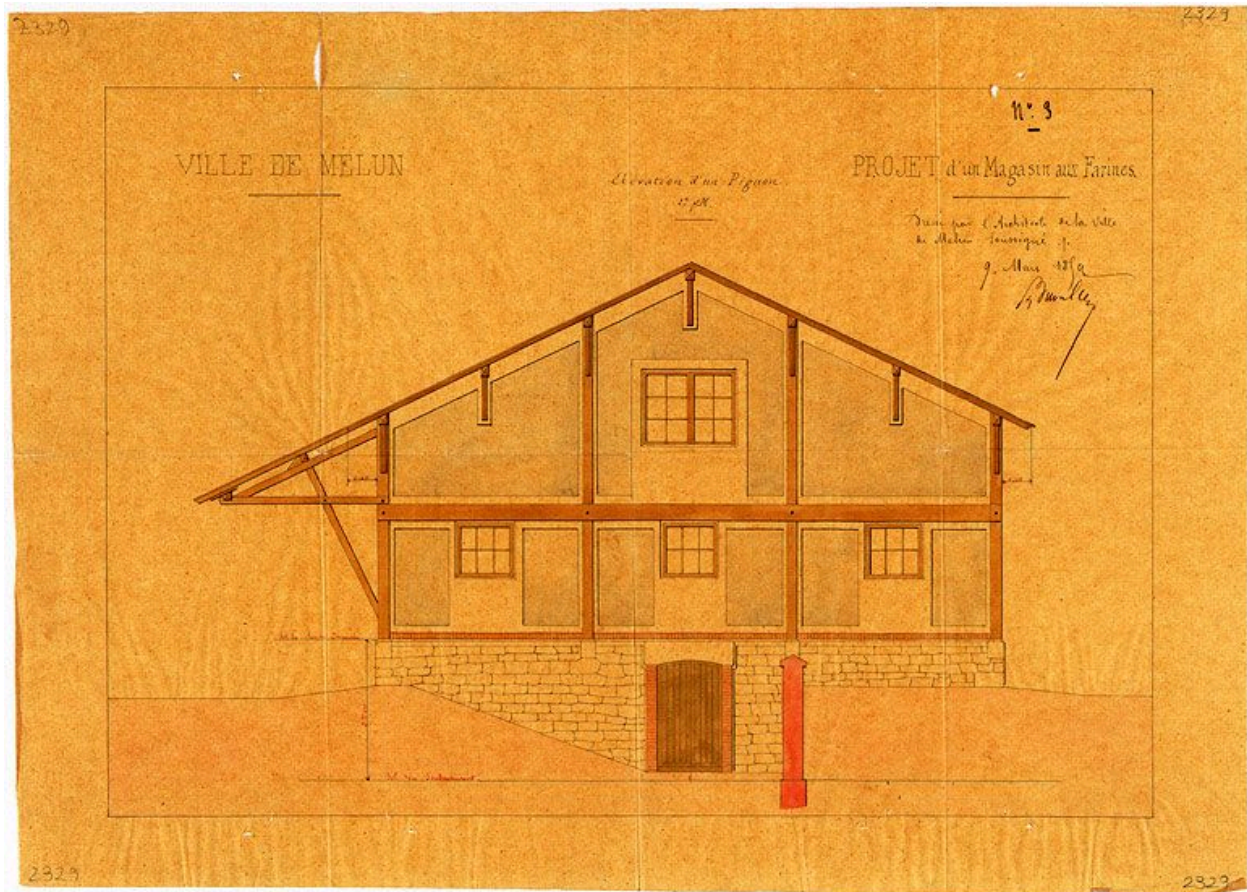
Auteur de l'illustration : Archives municipales de Melun (reproduction)

Auteur du document reproduit : Buval (architecte)

Date de prise de vue : 2004

(c) Région Ile-de-France - Inventaire général du patrimoine culturel ; (c) Ville de Melun  
communication libre, reproduction soumise à autorisation





Projet de magasins aux farines : élévation d'un pignon. Calque aquarellé, 1859. (AM Melun. 1 Fi 2329)

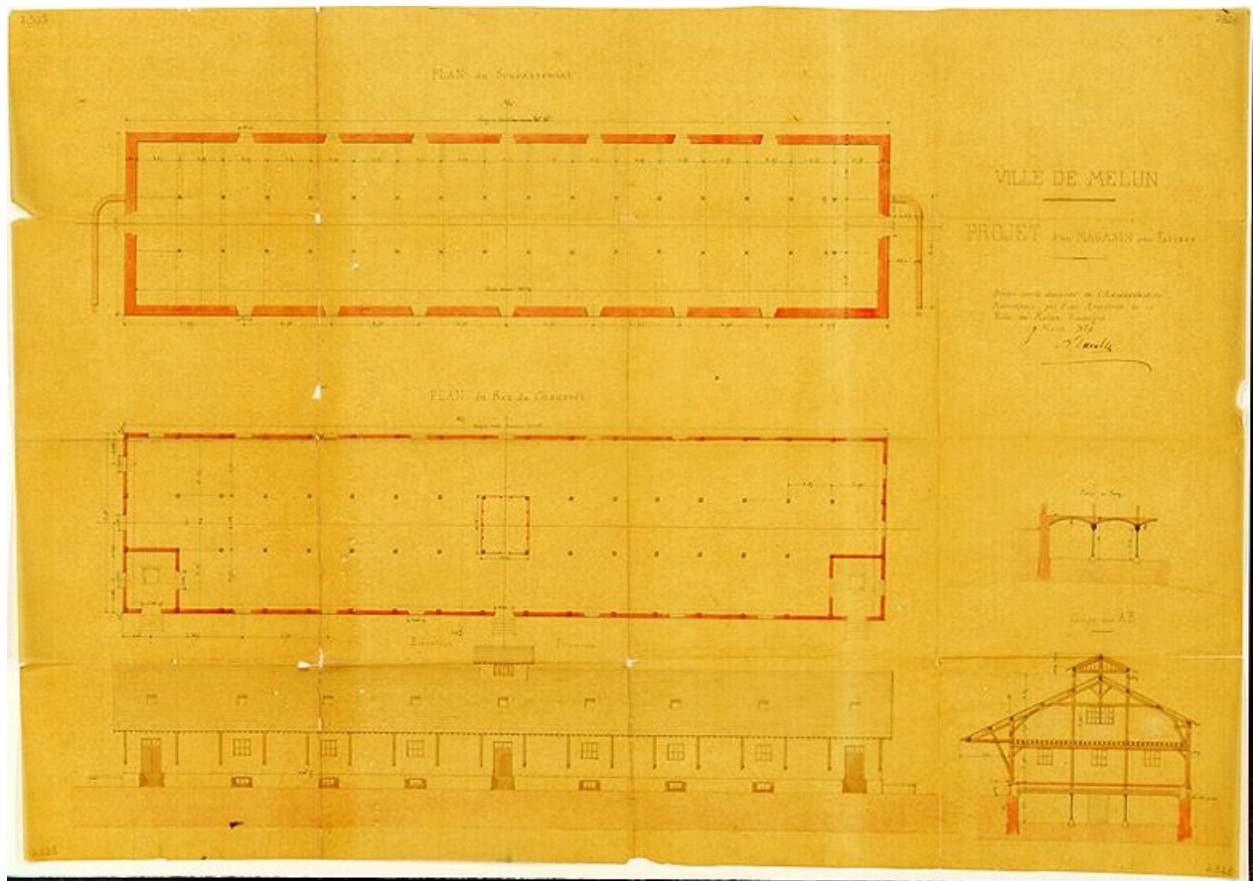
IVR11\_20047700547NUCA

Auteur de l'illustration : Archives municipales de Melun (reproduction)

Auteur du document reproduit : Buval (architecte)

Date de prise de vue : 2004

(c) Région Ile-de-France - Inventaire général du patrimoine culturel ; (c) Ville de Melun  
communication libre, reproduction soumise à autorisation



Projet de magasins aux farines : plans, élévation et coupe. Calque aquarellé, 1859. (AM Melun. 1 Fi 2328)

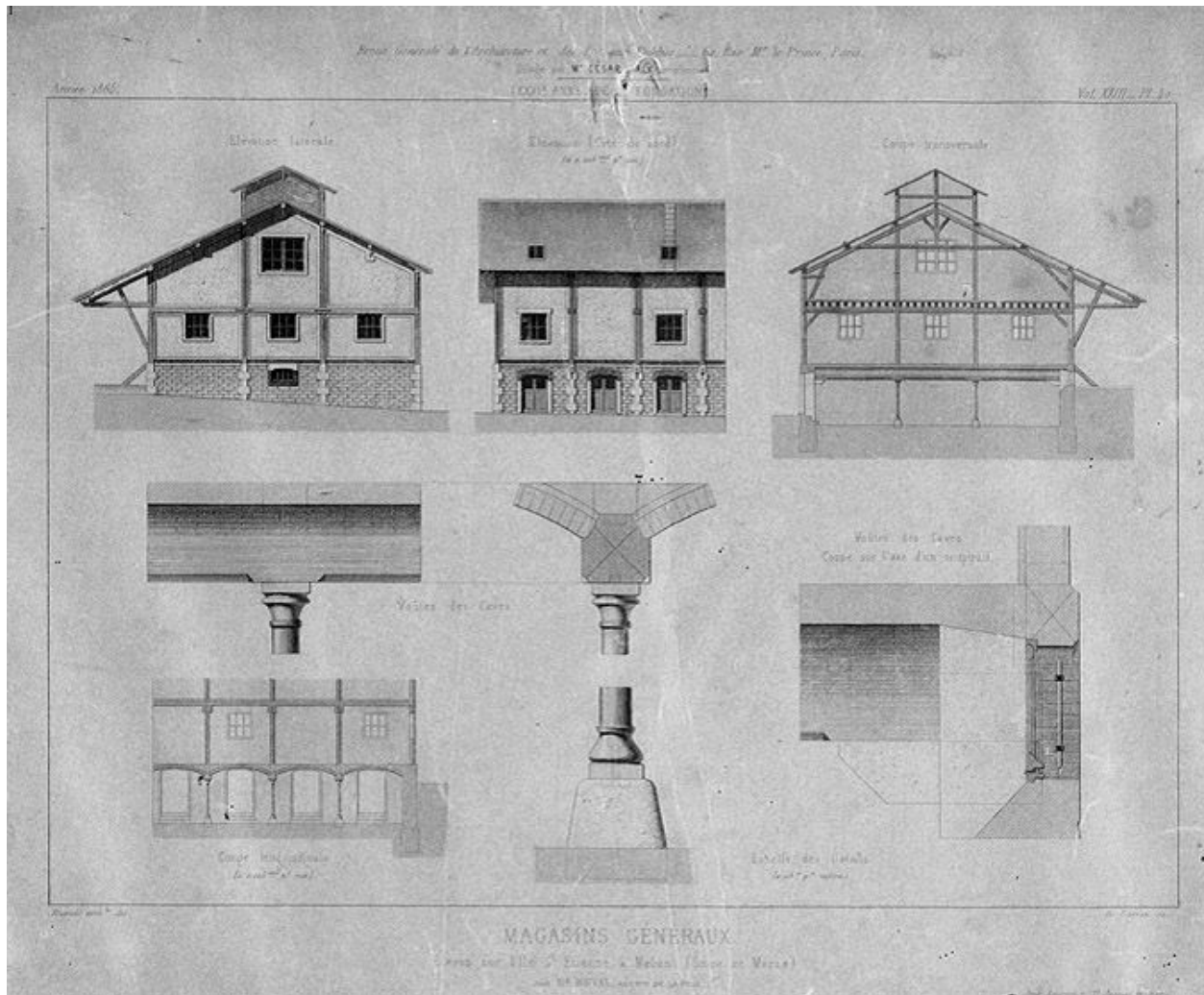
IVR11\_20047700546NUCA

Auteur de l'illustration : Archives municipales de Melun (reproduction)

Auteur du document reproduit : Buval (architecte)

Date de prise de vue : 2004

(c) Région Ile-de-France - Inventaire général du patrimoine culturel ; (c) Ville de Melun  
communication libre, reproduction soumise à autorisation



Elévations, coupe et détails. Papier, 1865. Tiré de : Revue générale de l'architecture et des travaux publics, tome 23, 1865. (AM Melun. 1 Fi 2181)

IVR11\_20047700530NUC

Auteur de l'illustration : Archives municipales de Melun (reproduction)

Auteur du document reproduit : Buval (architecte)

Date de prise de vue : 2004

(c) Région Ile-de-France - Inventaire général du patrimoine culturel ; (c) Ville de Melun  
communication libre, reproduction soumise à autorisation