

Île-de-France, Paris
Paris 7e arrondissement
147 rue (de) Grenelle

Ensemble de 6 verrières - Église luthérienne évangélique Saint-Jean

Références du dossier

Numéro de dossier : IM75000279
Date de l'enquête initiale : 2010
Date(s) de rédaction : 2017
Cadre de l'étude : enquête thématique départementale
Degré d'étude : étudié

Désignation

Dénomination : verrière

Compléments de localisation

Milieu d'implantation : en ville

Historique

En 1867, le pasteur Eugène Bersier fonda une école et une première église luthérienne au 19 rue Amélie. Une quarantaine d'années plus tard, un legs de l'architecte D. Buhler, membre du Consistoire de Paris, permit la construction de l'église actuelle sur le terrain d'un jardin botanique, à condition qu'elle fût de style néogothique et dotée d'une voûte en bois ; les architectes J. Naville et H. Chauquet s'y employèrent et l'édifice fut inauguré le 28 février 1911.

Les verrières offertes par F. et É. Gladstone, la femme et la demi-sœur du pasteur W.-Ed. Gladstone, premier ministre de la reine Victoria, trouvèrent leur place entre 1912 et 1913 dans les cinq baies du chœur. Les cartons seraient l'œuvre du peintre et décorateur J. Eadie-Reid, adepte du mouvement Arts and Crafts et assistant de W. Blake-Richmond, l'auteur des verrières de Saint-Paul de Londres et de la chapelle commémorative Gladstone dans l'église de Hawarden (Pays de Galles) ; ces vitraux auraient été exécutés par la « Gateshead Stained Glass Co. Ltd » en verres américains à reliefs variés et irisés. Le triptyque du chœur, provenant de l'ancienne chapelle de la rue Amélie, est consacré aux ordres de chevalerie et réalisé en vitrauphanie. L'église a échappé à la démolition en 1976.

Période(s) principale(s) : 1er quart 20e siècle
Période(s) secondaire(s) : 3e quart 19e siècle (?)
Dates : 1912, 1913
Auteur(s) de l'oeuvre : James Eadie-Reid (peintre-verrier)

Description

Baies 0, 1, 2 (2 lancettes, H.3xL.1,20). *Vocation de saint Pierre* au bord du lac de Tibériade, au coucher du soleil, en présence des *Apôtres* et de *Bergers* ; inscriptions « M'AIMES-TU ? PAIS MES BREBIS. ST JEAN, CHAP. XXI » (0) ; « DON DE FLORENCE M. GLADSTONE ET DE ... » (1) ; « HENRI ET ELISABETH BACH-GLADSTONE 1912 » (2) ; monogrammes « SJ » (1) ; croix blanche (0) ; chrisme (2). Par J. Eadie-Reid, 1912.

Baies 3, 4 (1 lancette, H.3xL.0,40). *Adoration des bergers* ; l'un d'entre eux va remplir sa cruche à la source qui coule à ses pieds (3) ; la *Vierge* est assise au pied d'une colonne, l'*Enfant Jésus* couché à ses pieds sur le rocher (4) ; arbres à fruits rouges dans les deux amortissements ; inscriptions « A LA GLOIRE DE DIEU. I. M. DE GEORGES WESTERCAMP 1838-1907 » (3), « VOICI LA SERVANTE DU SEIGNEUR 1913 » (4). Par J. Eadie-Reid, 1913.

Triptyque (H.1,80xL.2). Six petites lancettes réparties sur deux châssis mobiles, de part et d'autre d'un panneau ornemental central au motif quadrilobé ; dans les lancettes, *cavaliers* et *chevaliers* représentant divers ordres de *chevalerie* ; inscriptions « TEUTONIC », « IN SCELUS EXURGO SCELERIS DISCRIMINA PURGO », « ALCANTARA », « DANNEBROG », « ICH DIEN », « S. IAGO DI COMPOSTELLA ». Fin du XIXe s. (?).

Éléments descriptifs

Catégorie(s) technique(s) : vitrail

Représentations :

Vocation de saint Pierre

apôtre

berger

lac de Tibériade

Adoration des bergers

Vierge

Enfant Jésus

chevalier

cavalier

Statut, intérêt et protection

Statut de la propriété : propriété d'une association culturelle

Références documentaires

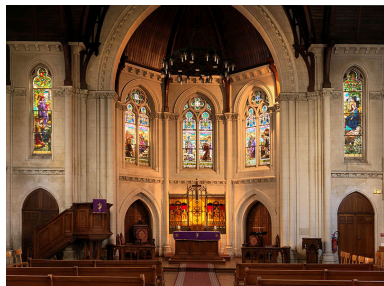
Documents d'archive

- Centre Chastel. Dossier réalisé par V. DAVID.

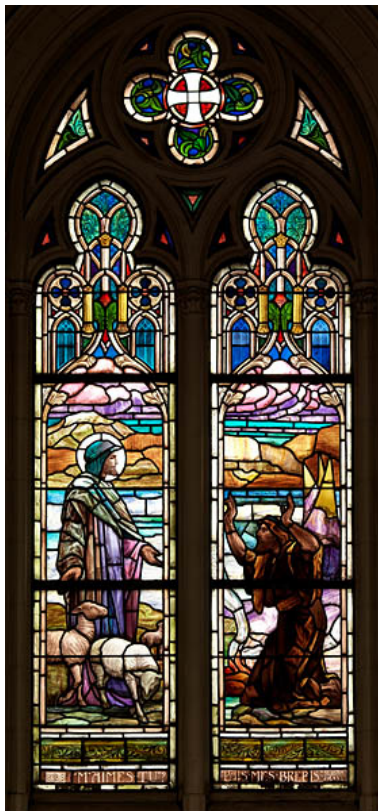
Bibliographie

- **Dédicace de l'église Saint-Jean le 26 février 1911.** Montbéliard, s.d.
- BRUNEL, Georges. **Dictionnaire des églises de Paris : catholique, orthodoxe, protestant.** Paris : Hervas, 1995.
p. 260

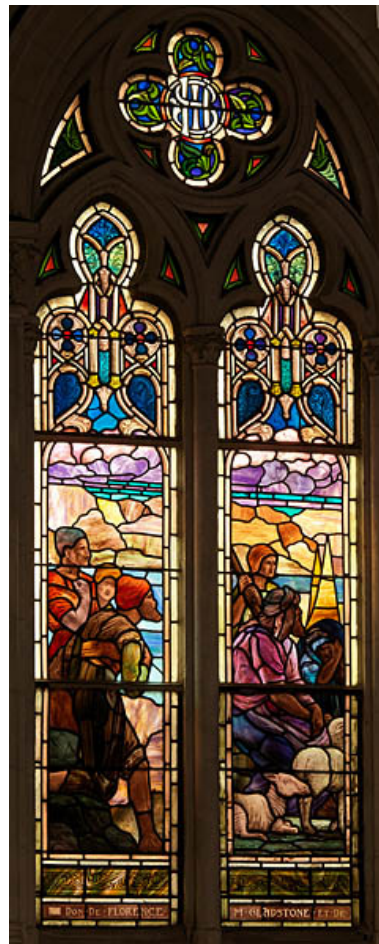
Illustrations



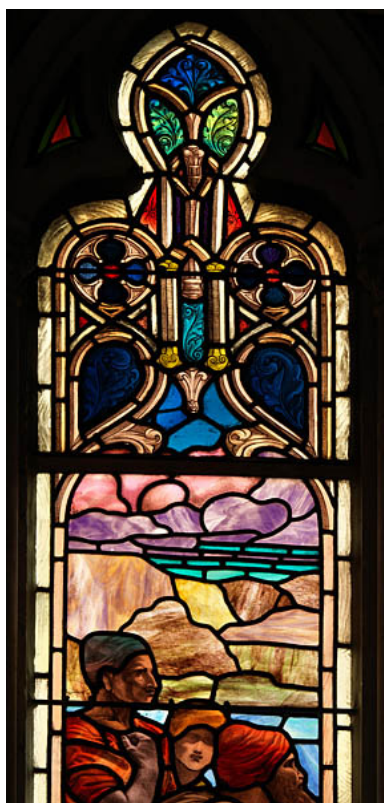
Vue générale des verrières du chœur
et du triptyque, par J. Eadie-Reid,
1913. Eadie-Reid, J. (peintre-verrier)
Phot. Stéphane Asseline
IVR11_20107500593NUC4A



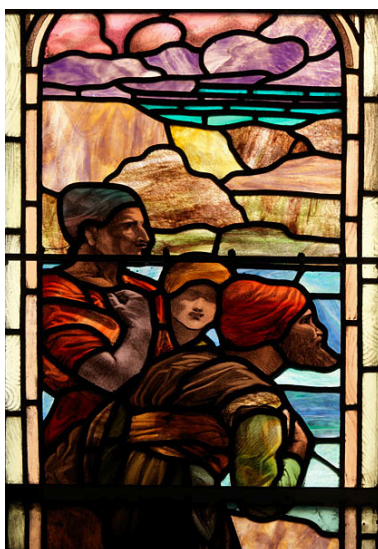
Détail de la Vocation de saint Pierre :
le Christ et saint Pierre au bord du
lac de Tibériade, par J. Eadie-Reid,
1912. Eadie-Reid, J. (peintre-verrier)
Phot. Stéphane Asseline
IVR11_20107500600NUC4A



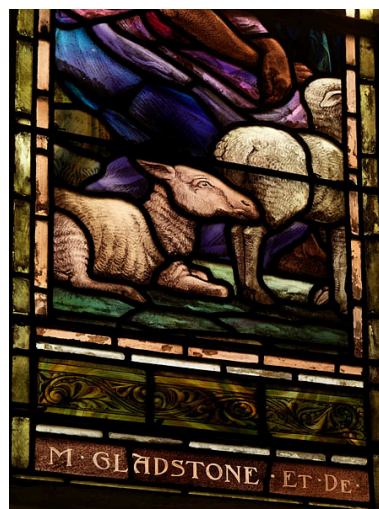
Détail de la Vocation de saint
Pierre : les apôtres au bord du lac
de Tibériade, par J. Eadie-Reid,
1912. Eadie-Reid, J. (peintre-verrier)
Phot. Stéphane Asseline
IVR11_20107500601NUC4A



Détail de la Vocation de saint Pierre :
trois apôtres au bord du lac de
Tibériade, par J. Eadie-Reid, 1912.
Eadie-Reid, J. (peintre-verrier)
Phot. Stéphane Asseline
IVR11_20107500602NUC4A



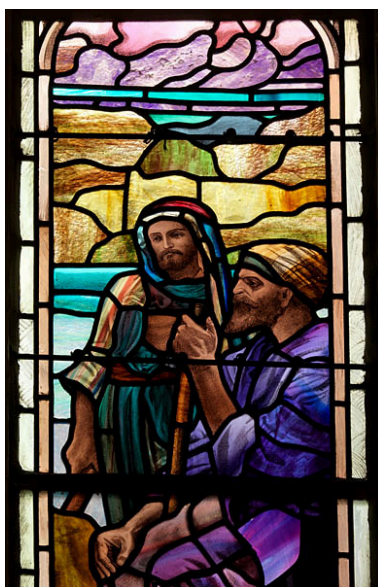
Détail de la Vocation de saint Pierre :
trois apôtres au bord du lac de
Tibériade, par J. Eadie-Reid, 1912.
Eadie-Reid, J. (peintre-verrier)
Phot. Stéphane Asseline
IVR11_20107500603NUC4A



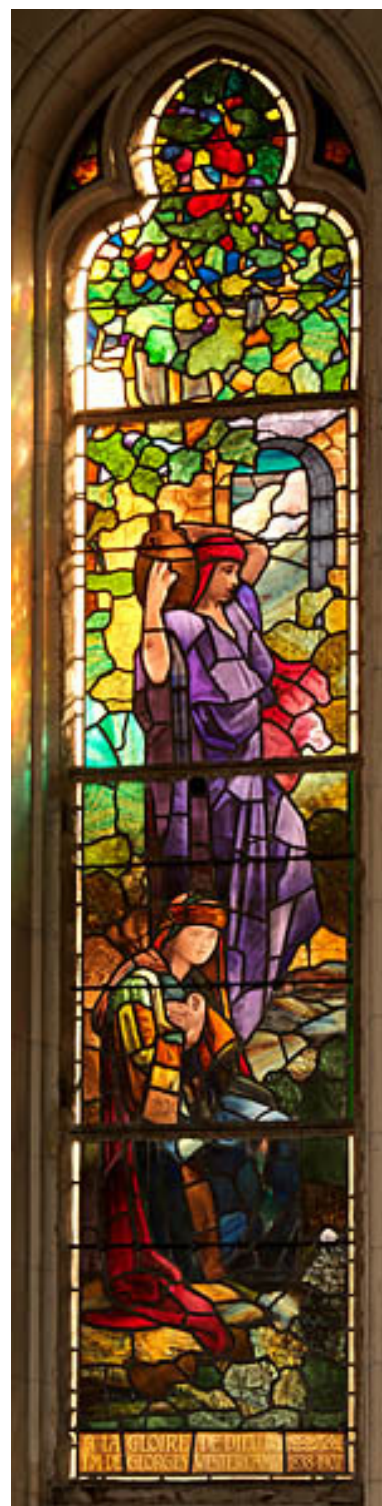
Détail de la Vocation de saint Pierre :
des moutons, par J. Eadie-Reid,
1912. Eadie-Reid, J. (peintre-verrier)
Phot. Stéphane Asseline
IVR11_20107500604NUC4A



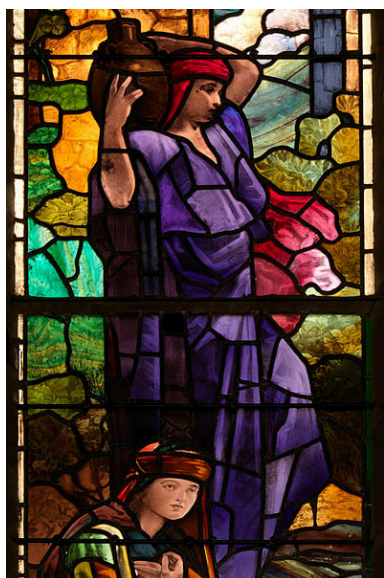
Détail de la Vocation des apôtres, par J. Eadie-Reid, 1912. Eadie-Reid, J. (peintre-verrier)
Phot. Stéphane Asseline
IVR11_20107500598NUC4A



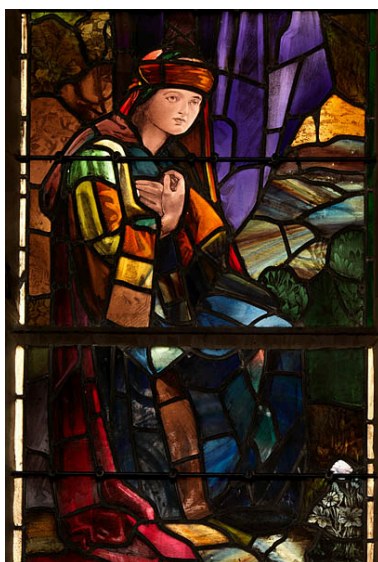
Détail de la Vocation de saint Pierre : deux apôtres, par J. Eadie-Reid, 1912. Eadie-Reid, J. (peintre-verrier)
Phot. Stéphane Asseline
IVR11_20107500599NUC4A



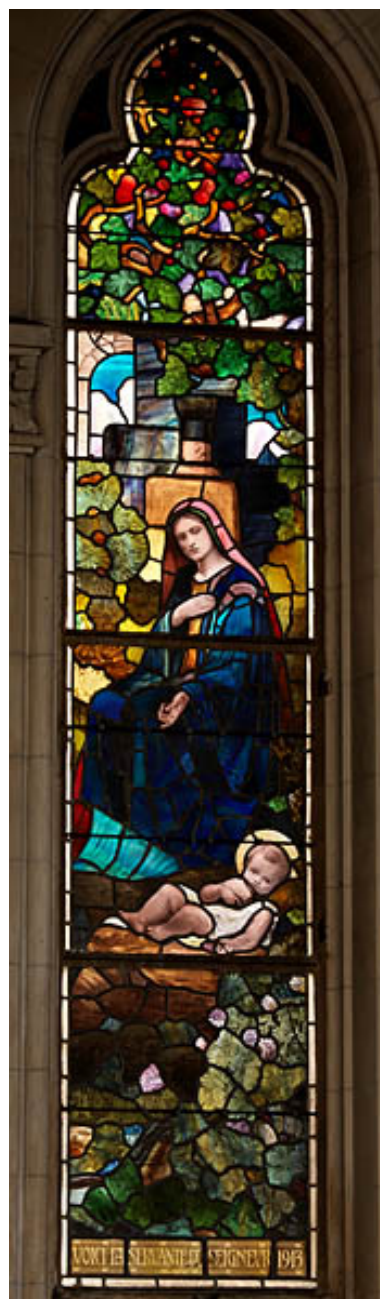
Détail de l'Adoration des bergers : deux bergers dont l'un va remplir sa cruche à la source, par J. Eadie-Reid, 1912. Eadie-Reid, J. (peintre-verrier)
Phot. Stéphane Asseline
IVR11_20107500605NUC4A



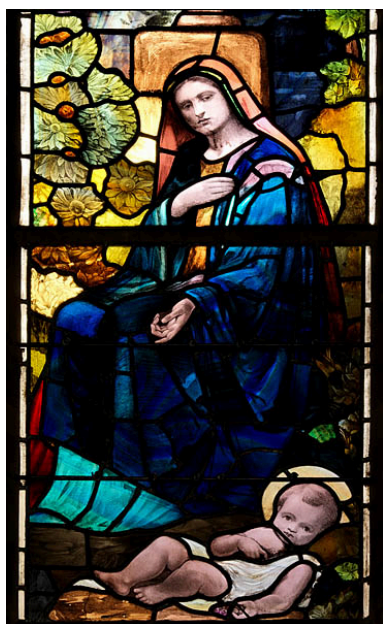
Détail de l'Adoration des bergers :
deux bergers dont l'un va remplir sa
cruche à la source, par J. Eadie-Reid,
1912. Eadie-Reid, J. (peintre-verrier)
Phot. Stéphane Asseline
IVR11_20107500606NUC4A



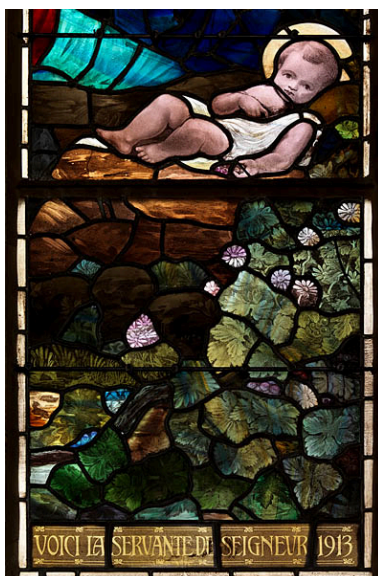
Détail de l'Adoration des bergers : un
berger agenouillé, par J. Eadie-Reid,
1912. Eadie-Reid, J. (peintre-verrier)
Phot. Stéphane Asseline
IVR11_20107500607NUC4A



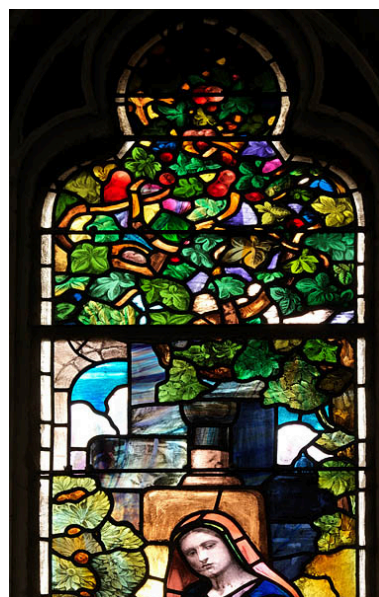
Détail de l'Adoration des bergers :
l'enfant Jésus au pied de la Vierge
assise, par J. Eadie-Reid, 1913.
Eadie-Reid, J. (peintre-verrier)
Phot. Stéphane Asseline
IVR11_20107500594NUC4A



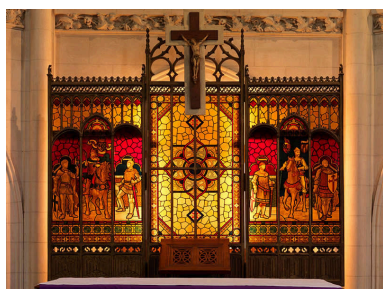
Détail de l'Adoration des bergers :
l'enfant Jésus au pied de la Vierge
assise, par J. Eadie-Reid, 1913.
Eadie-Reid, J. (peintre-verrier)
Phot. Stéphane Asseline
IVR11_20107500595NUC4A



Détail de l'Adoration des bergers :
l'enfant Jésus couché sur le
sol, par J. Eadie-Reid, 1913.
Eadie-Reid, J. (peintre-verrier)
Phot. Stéphane Asseline
IVR11_20107500596NUC4A



Détail de l'Adoration des bergers : la
tête de la Vierge devant une colonne
et un arbre, par J. Eadie-Reid, 1913.
Eadie-Reid, J. (peintre-verrier)
Phot. Stéphane Asseline
IVR11_20107500597NUC4A



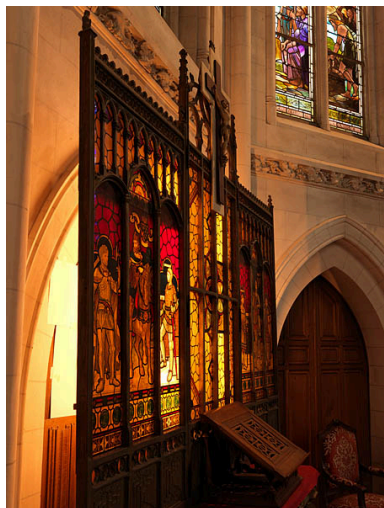
Triptyque représentant des
cavaliers et chevaliers appartenant
à divers ordres de chevalerie,
fin du XIXe siècle. auteur
inconnu (peintre-verrier)
Phot. Stéphane Asseline
IVR11_20107500608NUC4A



Détail du triptyque représentant
des cavaliers et chevaliers
appartenant à divers ordres de
chevalerie, fin du XIXe siècle.
auteur inconnu (peintre-verrier)
Phot. Stéphane Asseline
IVR11_20107500609NUC4A

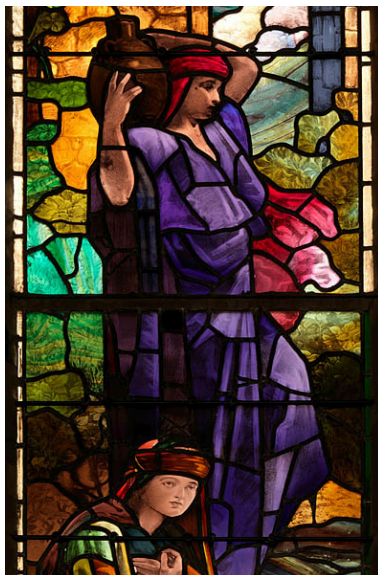


Détail du triptyque représentant
des cavaliers et chevaliers
appartenant à divers ordres de
chevalerie, fin du XIXe siècle.
auteur inconnu (peintre-verrier)
Phot. Stéphane Asseline
IVR11_20107500610NUC4A



Vue de profil du triptyque
représentant des cavaliers et
chevaliers appartenant à divers ordres
de chevalerie, fin du XIXe siècle.
auteur inconnu (peintre-verrier)

Phot. Stéphane Asseline
IVR11_20107500611NUC4A



Eglise luthérienne Saint-Jean,
verrière figurative (baie 3), Détail
de l'Adoration des bergers : deux
bergers dont l'un va remplir sa cruche
à la source, par J. Eadie-Reid, 1912.

Phot. Stéphane Asseline
IVR11_20107500606NUC4A

Dossiers liés

Dossiers de synthèse :

Verrières religieuses parisiennes du 19e siècle (IM75000273)

Oeuvre(s) contenue(s) :

Auteur(s) du dossier : Charlotte Congard, Martine Callias-Bey

Copyright(s) : (c) Région Ile-de-France - Inventaire général du patrimoine culturel



Vue générale des verrières du chœur et du triptyque, par J. Eadie-Reid, 1913. Eadie-Reid, J. (peintre-verrier)

IVR11_20107500593NUC4A

Auteur de l'illustration : Stéphane Asseline

(c) Stéphane Asseline, Région Ile-de-France

communication libre, reproduction soumise à autorisation



Détail de la Vocation de saint Pierre : le Christ et saint Pierre au bord du lac de Tibériade, par J. Eadie-Reid, 1912.
Eadie-Reid, J. (peintre-verrier)

IVR11_20107500600NUC4A

Auteur de l'illustration : Stéphane Asseline

(c) Stéphane Asseline, Région Ile-de-France

communication libre, reproduction soumise à autorisation



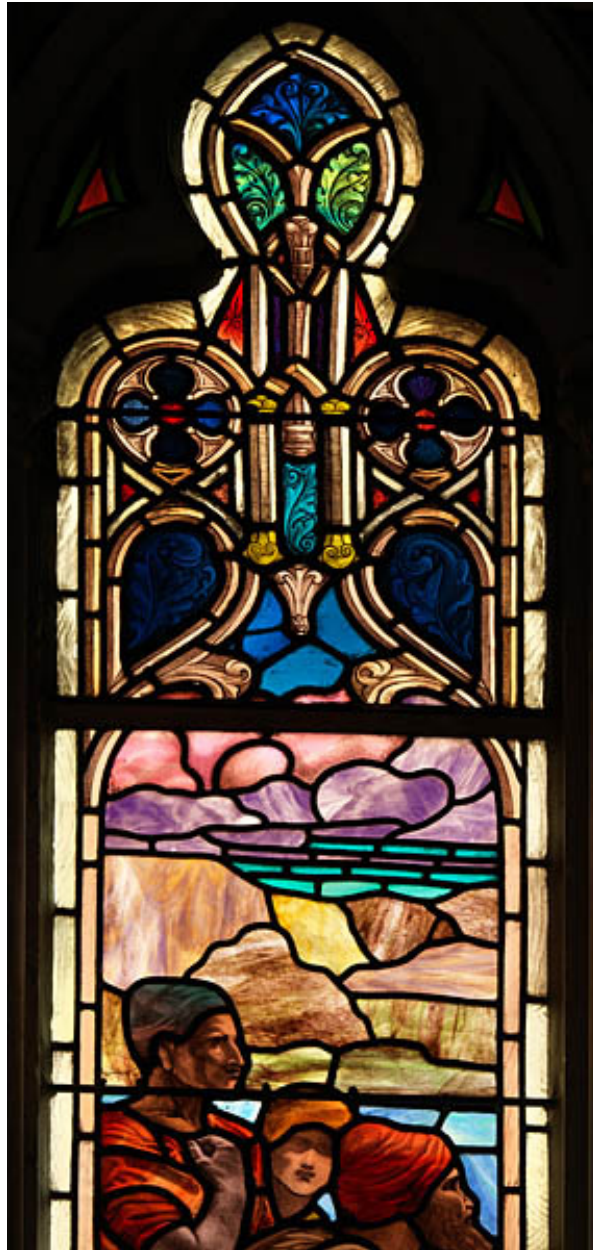
Détail de la Vocation de saint Pierre : les apôtres au bord du lac de Tibériade, par J. Eadie-Reid, 1912. Eadie-Reid, J. (peintre-verrier)

IVR11_20107500601NUC4A

Auteur de l'illustration : Stéphane Asseline

(c) Stéphane Asseline, Région Ile-de-France

communication libre, reproduction soumise à autorisation



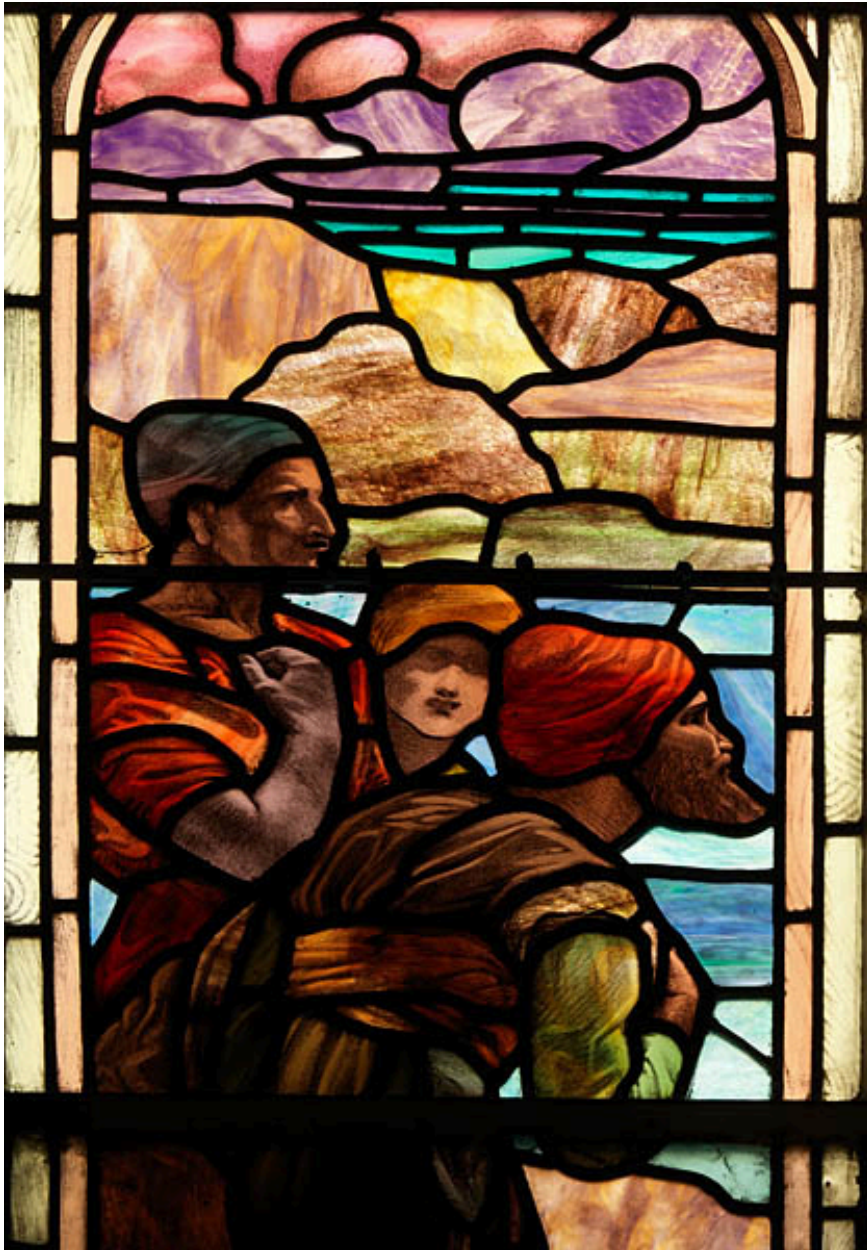
Détail de la Vocation de saint Pierre : trois apôtres au bord du lac de Tibériade, par J. Eadie-Reid, 1912. Eadie-Reid, J. (peintre-verrier)

IVR11_20107500602NUC4A

Auteur de l'illustration : Stéphane Asseline

(c) Stéphane Asseline, Région Ile-de-France

communication libre, reproduction soumise à autorisation



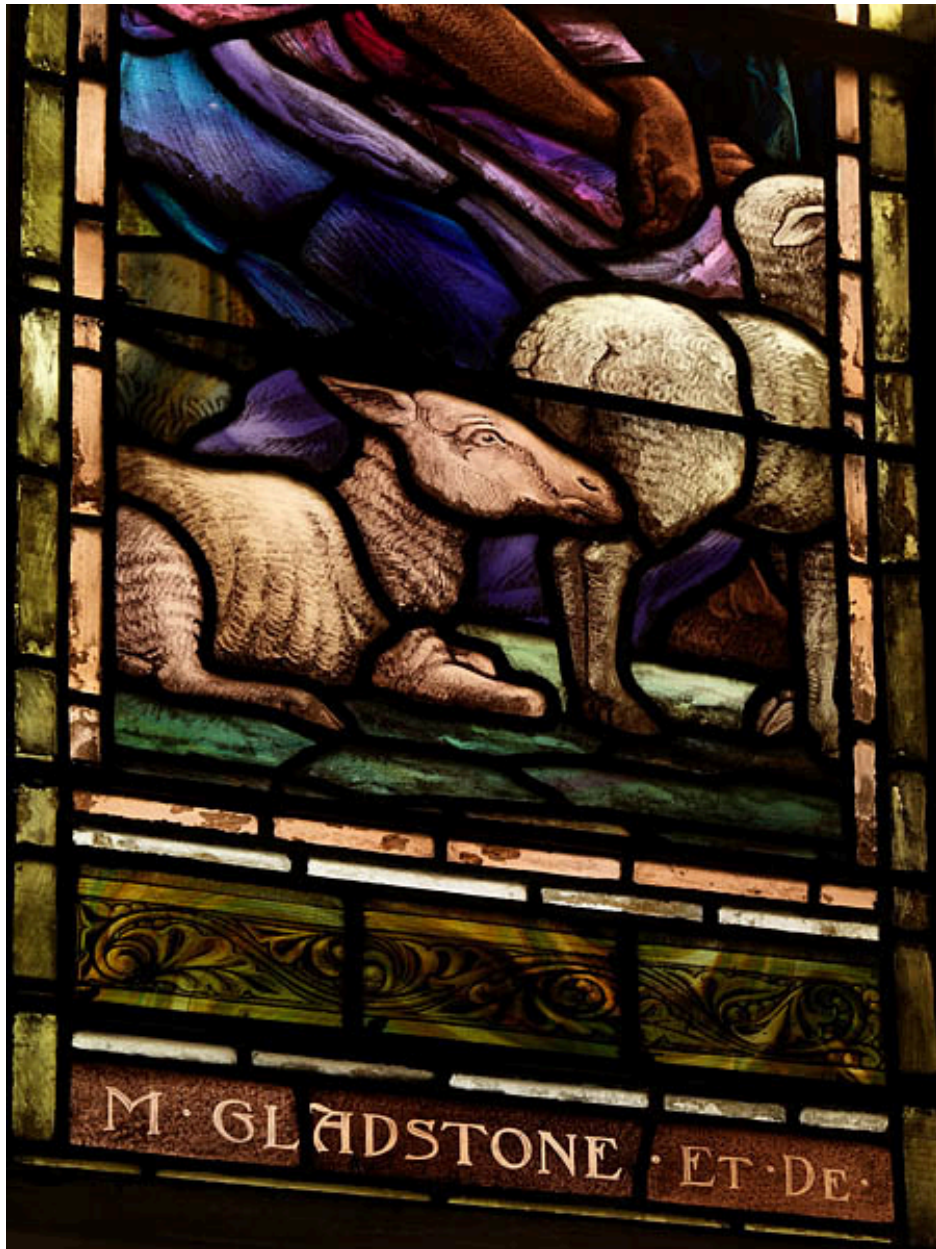
Détail de la Vocation de saint Pierre : trois apôtres au bord du lac de Tibériade, par J. Eadie-Reid, 1912. Eadie-Reid, J. (peintre-verrier)

IVR11_20107500603NUC4A

Auteur de l'illustration : Stéphane Asseline

(c) Stéphane Asseline, Région Ile-de-France

communication libre, reproduction soumise à autorisation



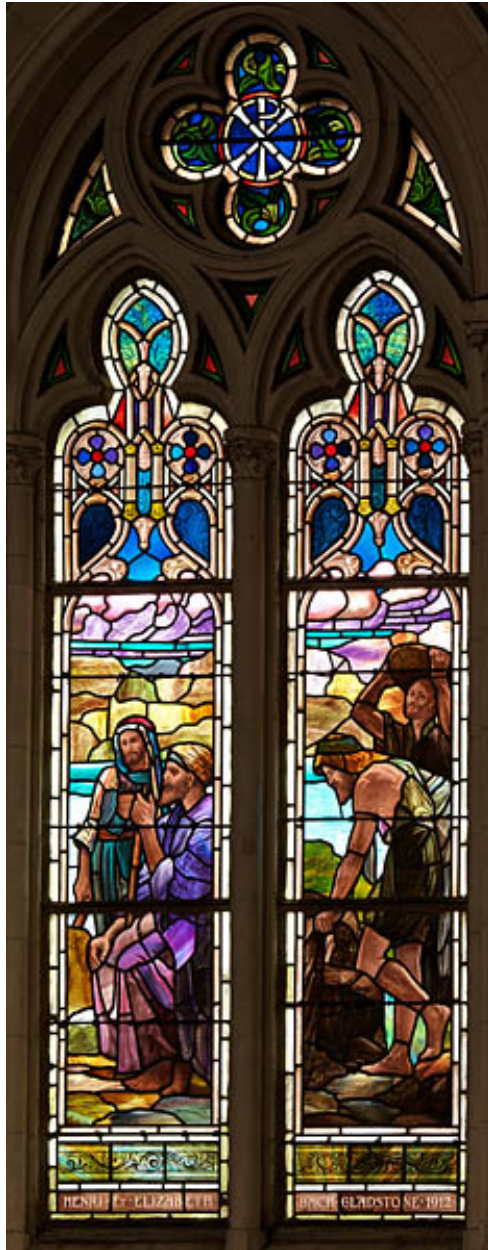
Détail de la Vocation de saint Pierre : des moutons, par J. Eadie-Reid, 1912. Eadie-Reid, J. (peintre-verrier)

IVR11_20107500604NUC4A

Auteur de l'illustration : Stéphane Asseline

(c) Stéphane Asseline, Région Ile-de-France

communication libre, reproduction soumise à autorisation



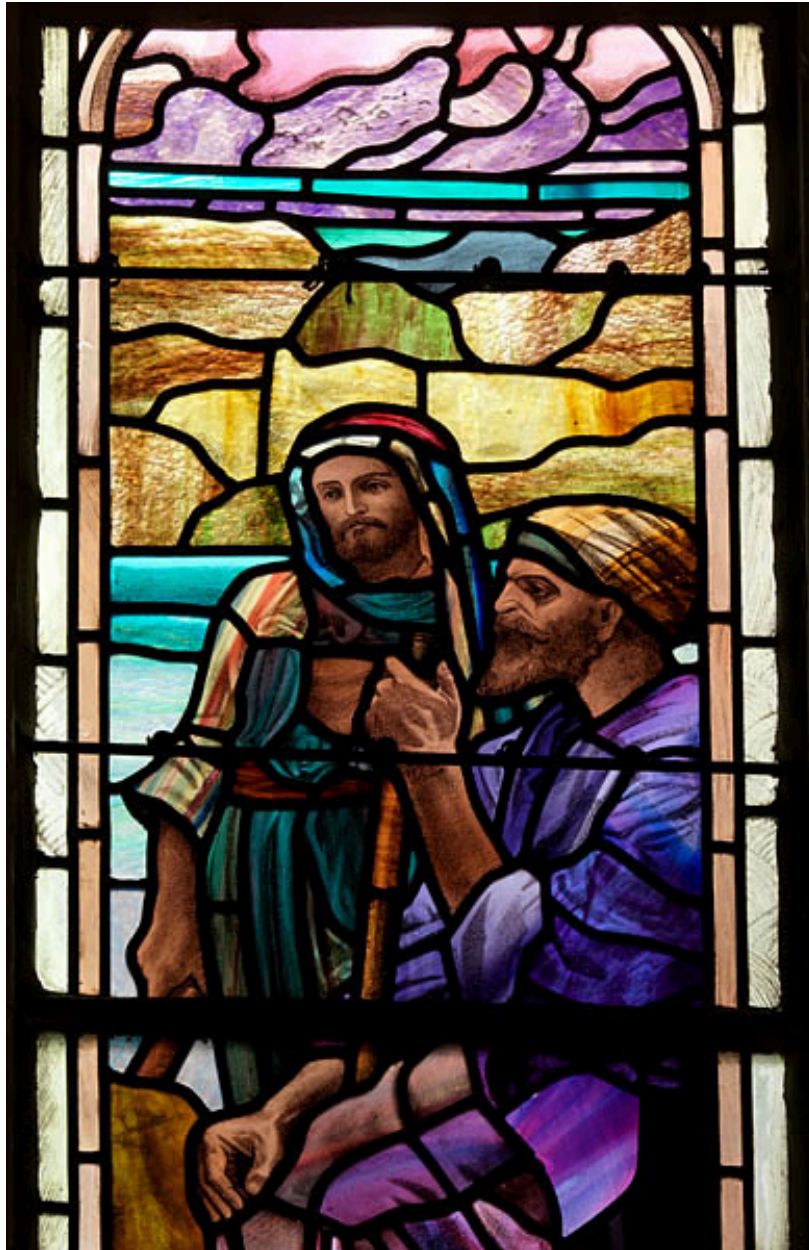
Détail de la Vocation des apôtres, par J. Eadie-Reid, 1912. Eadie-Reid, J. (peintre-verrier)

IVR11_20107500598NUC4A

Auteur de l'illustration : Stéphane Asseline

(c) Stéphane Asseline, Région Ile-de-France

communication libre, reproduction soumise à autorisation



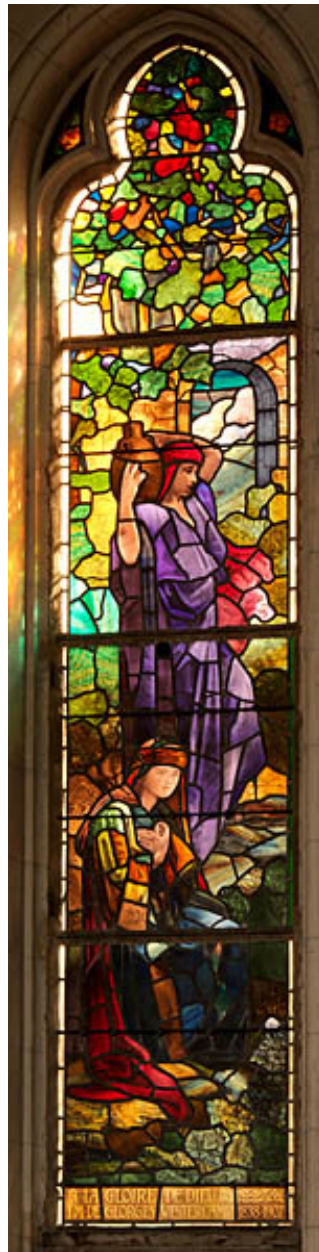
Détail de la Vocation de saint Pierre : deux apôtres, par J. Eadie-Reid, 1912. Eadie-Reid, J. (peintre-verrier)

IVR11_20107500599NUC4A

Auteur de l'illustration : Stéphane Asseline

(c) Stéphane Asseline, Région Ile-de-France

communication libre, reproduction soumise à autorisation



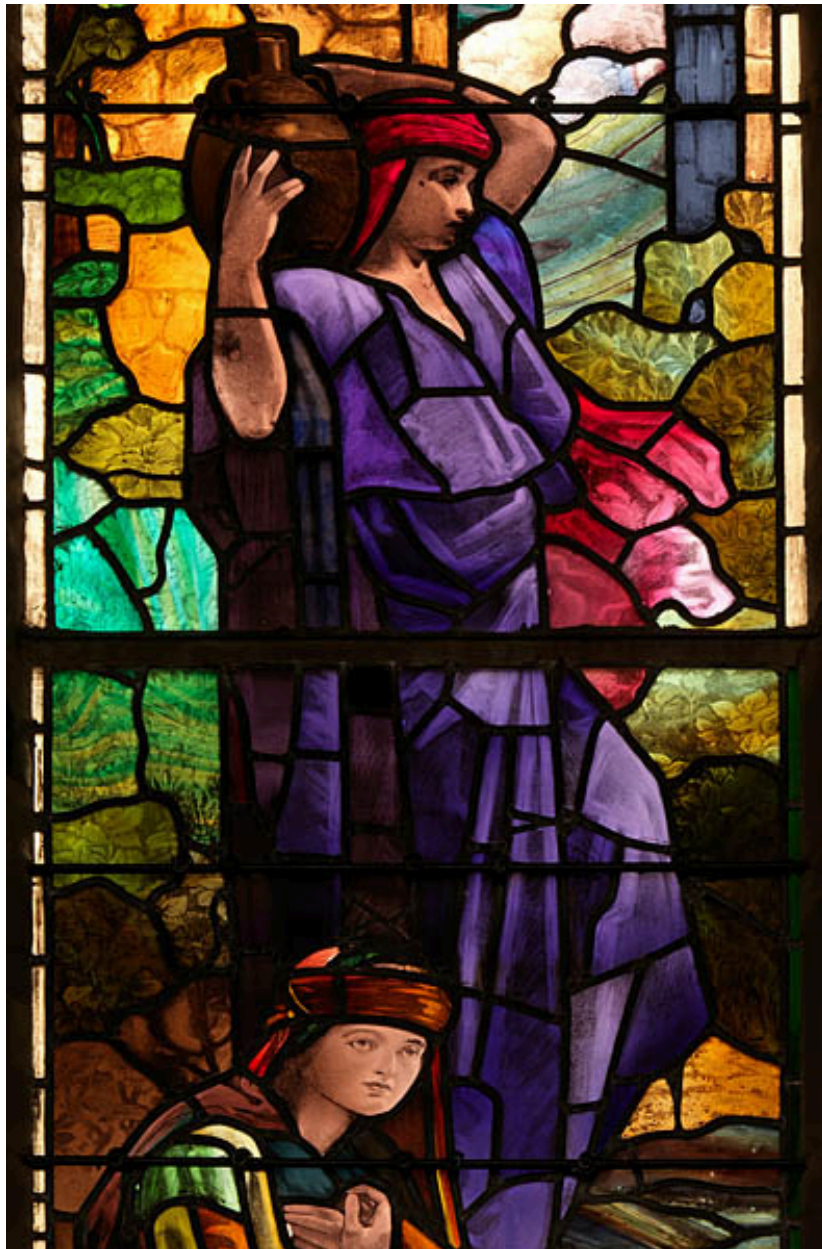
Détail de l'Adoration des bergers : deux bergers dont l'un va remplir sa cruche à la source, par J. Eadie-Reid, 1912.
Eadie-Reid, J. (peintre-verrier)

IVR11_20107500605NUC4A

Auteur de l'illustration : Stéphane Asseline

(c) Stéphane Asseline, Région Ile-de-France

communication libre, reproduction soumise à autorisation



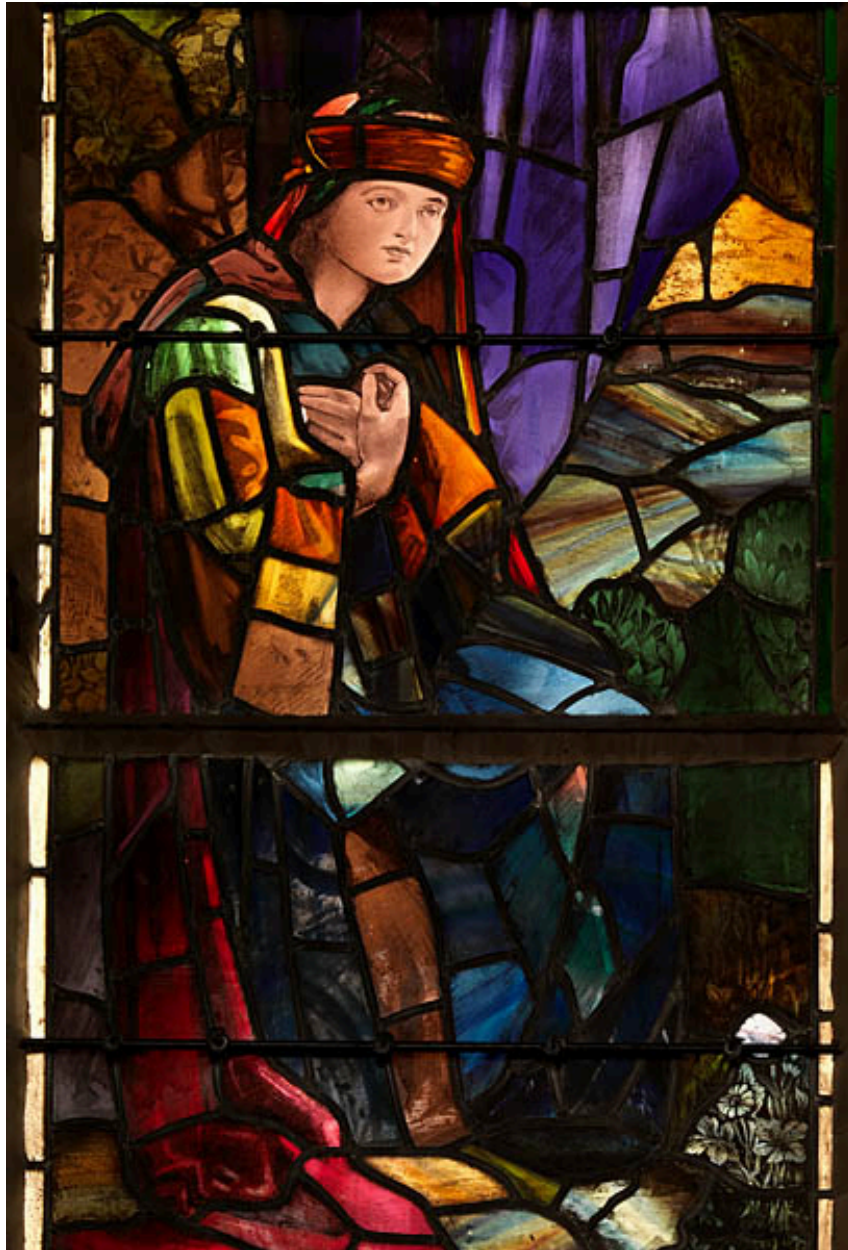
Détail de l'Adoration des bergers : deux bergers dont l'un va remplir sa cruche à la source, par J. Eadie-Reid, 1912.
Eadie-Reid, J. (peintre-verrier)

IVR11_20107500606NUC4A

Auteur de l'illustration : Stéphane Asseline

(c) Stéphane Asseline, Région Ile-de-France

communication libre, reproduction soumise à autorisation



Détail de l'Adoration des bergers : un berger agenouillé, par J. Eadie-Reid, 1912. Eadie-Reid, J. (peintre-verrier)

IVR11_20107500607NUC4A

Auteur de l'illustration : Stéphane Asseline

(c) Stéphane Asseline, Région Ile-de-France

communication libre, reproduction soumise à autorisation



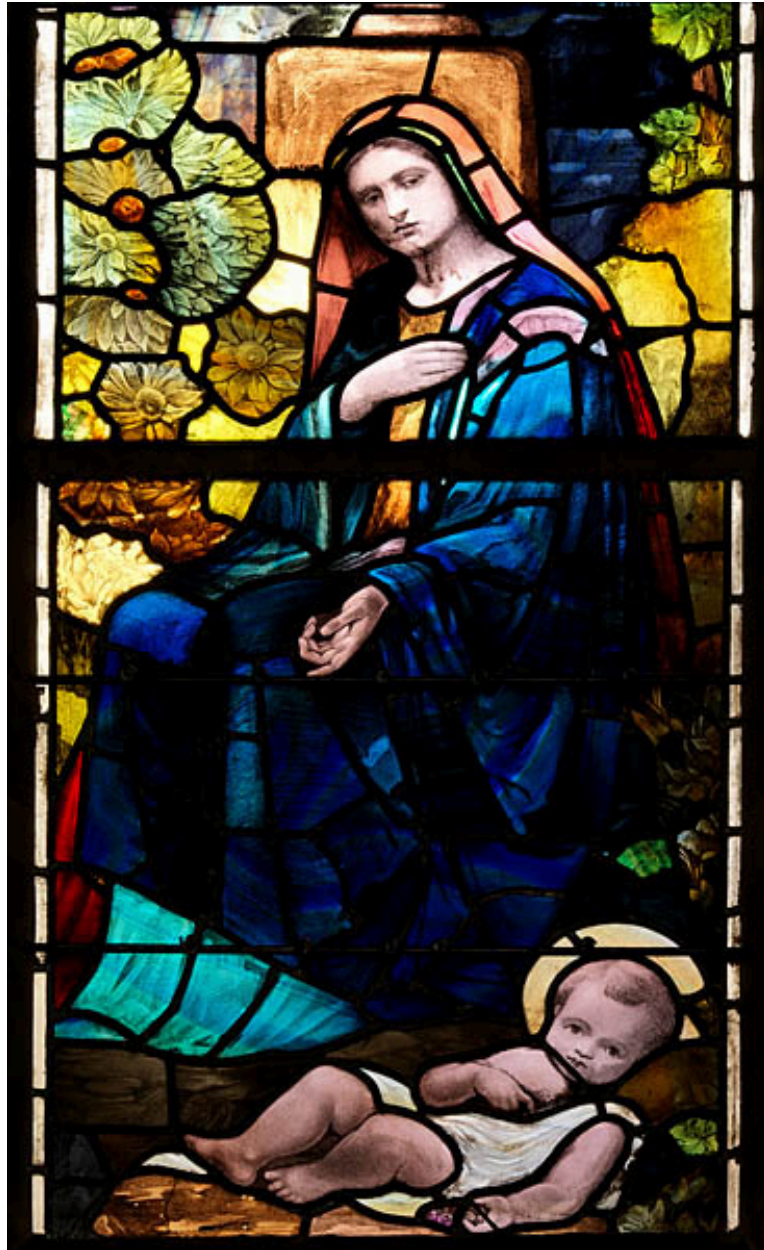
Détail de l'Adoration des bergers : l'enfant Jésus au pied de la Vierge assise, par J. Eadie-Reid, 1913. Eadie-Reid, J. (peintre-verrier)

IVR11_20107500594NUC4A

Auteur de l'illustration : Stéphane Asseline

(c) Stéphane Asseline, Région Ile-de-France

communication libre, reproduction soumise à autorisation



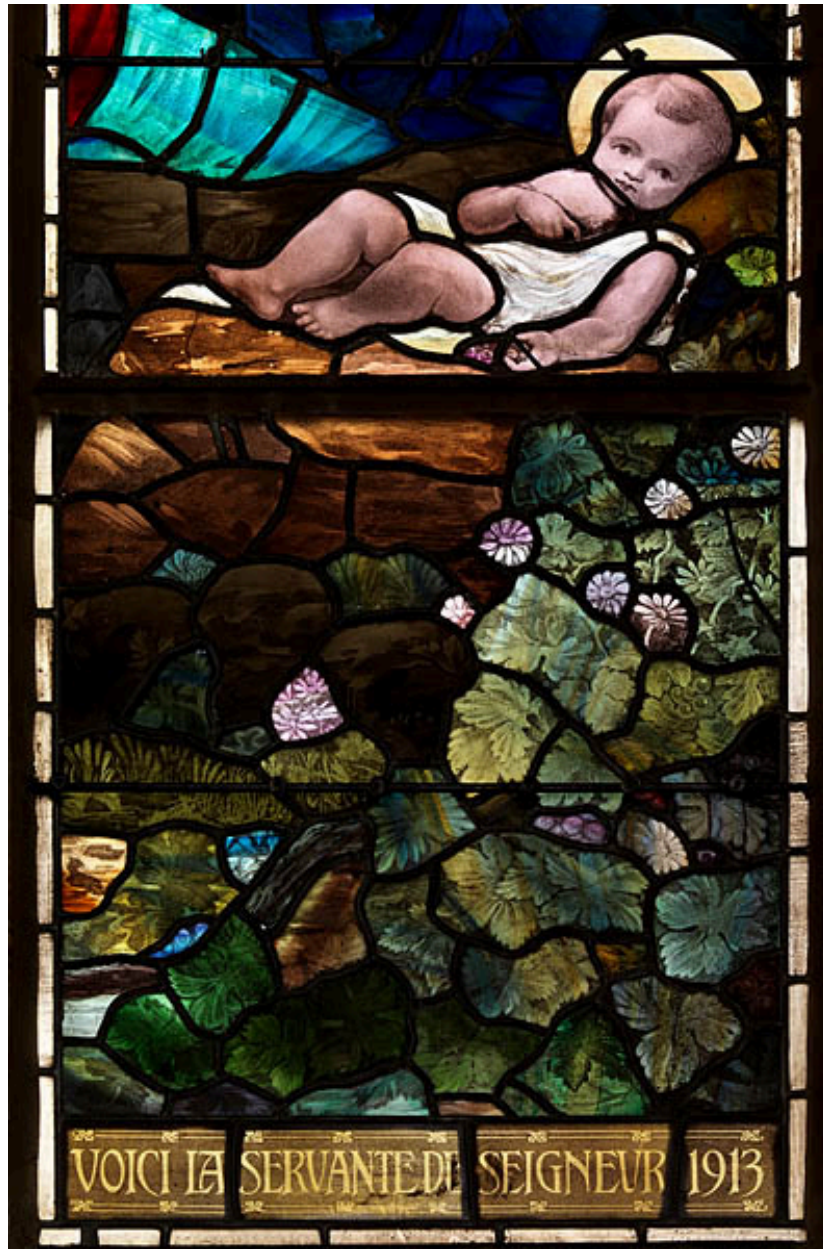
Détail de l'Adoration des bergers : l'enfant Jésus au pied de la Vierge assise, par J. Eadie-Reid, 1913. Eadie-Reid, J. (peintre-verrier)

IVR11_20107500595NUC4A

Auteur de l'illustration : Stéphane Asseline

(c) Stéphane Asseline, Région Ile-de-France

communication libre, reproduction soumise à autorisation



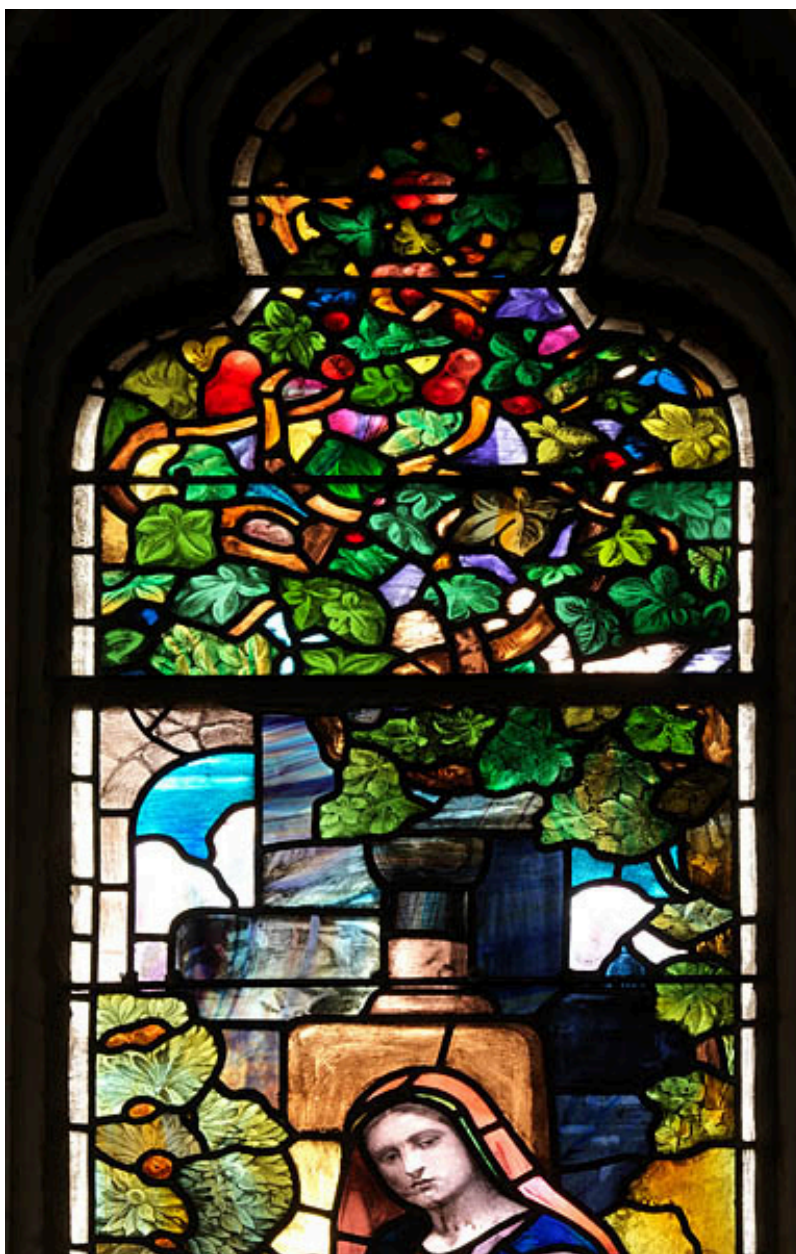
Détail de l'Adoration des bergers : l'enfant Jésus couché sur le sol, par J. Eadie-Reid, 1913. Eadie-Reid, J. (peintre-verrier)

IVR11_20107500596NUC4A

Auteur de l'illustration : Stéphane Asseline

(c) Stéphane Asseline, Région Ile-de-France

communication libre, reproduction soumise à autorisation



Détail de l'Adoration des bergers : la tête de la Vierge devant une colonne et un arbre, par J. Eadie-Reid, 1913. Eadie-Reid, J. (peintre-verrier)

IVR11_20107500597NUC4A

Auteur de l'illustration : Stéphane Asseline

(c) Stéphane Asseline, Région Ile-de-France

communication libre, reproduction soumise à autorisation



Triptyque représentant des cavaliers et chevaliers appartenant à divers ordres de chevalerie, fin du XIXe siècle. auteur inconnu (peintre-verrier)

IVR11_20107500608NUC4A

Auteur de l'illustration : Stéphane Asseline

(c) Stéphane Asseline, Région Ile-de-France

communication libre, reproduction soumise à autorisation



Détail du triptyque représentant des cavaliers et chevaliers appartenant à divers ordres de chevalerie, fin du XIXe siècle.
auteur inconnu (peintre-verrier)

IVR11_20107500609NUC4A

Auteur de l'illustration : Stéphane Asseline

(c) Stéphane Asseline, Région Ile-de-France

communication libre, reproduction soumise à autorisation



Détail du triptyque représentant des cavaliers et chevaliers appartenant à divers ordres de chevalerie, fin du XIXe siècle.
auteur inconnu (peintre-verrier)

IVR11_20107500610NUC4A

Auteur de l'illustration : Stéphane Asseline

(c) Stéphane Asseline, Région Ile-de-France

communication libre, reproduction soumise à autorisation



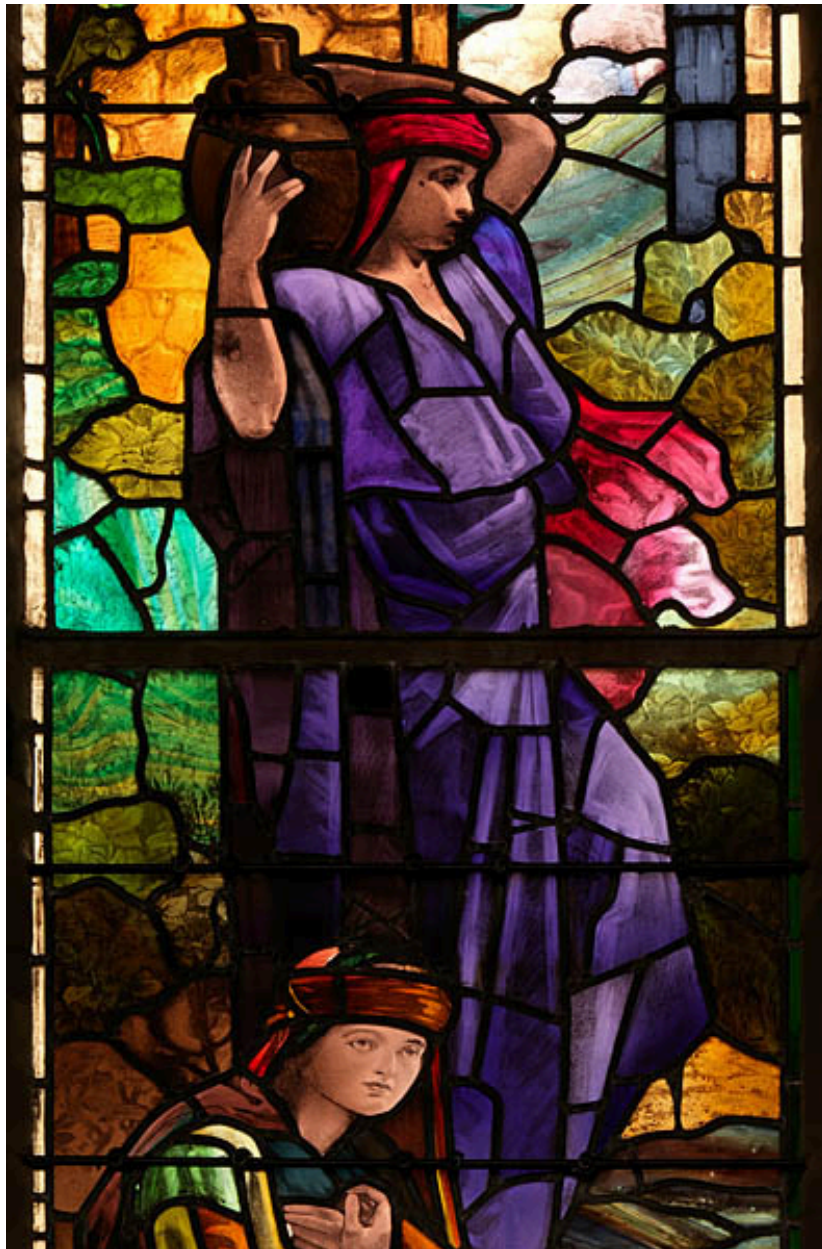
Vue de profil du triptyque représentant des cavaliers et chevaliers appartenant à divers ordres de chevalerie, fin du XIXe siècle. auteur inconnu (peintre-verrier)

IVR11_20107500611NUC4A

Auteur de l'illustration : Stéphane Asseline

(c) Stéphane Asseline, Région Ile-de-France

communication libre, reproduction soumise à autorisation



Eglise luthérienne Saint-Jean, verrière figurative (baie 3), Détail de l'Adoration des bergers : deux bergers dont l'un va remplir sa cruche à la source, par J. Eadie-Reid, 1912.

IVR11_20107500606NUC4A

Auteur de l'illustration : Stéphane Asseline

(c) Stéphane Asseline, Région Ile-de-France

communication libre, reproduction soumise à autorisation