

Île-de-France, Val-de-Marne
Champigny-sur-Marne

cité jardin

Références du dossier

Numéro de dossier : IA94000571
Date de l'enquête initiale : 1986
Date(s) de rédaction : 1987
Cadre de l'étude : inventaire topographique
Degré d'étude : étudié

Désignation

Dénomination : cité
Précision sur la dénomination : cité jardin
Parties constituantes non étudiées : maison, boutique, jardin, cour, salle de spectacle, école

Compléments de localisation

Milieu d'implantation :
Références cadastrales : . 1974 BI 1 A 6, 35, 40 en ville

Historique

Cité jardin réalisée entre 1931 et 1936 par les architectes pelletier et Teisseire avec théâtre et école.
Période(s) principale(s) : 2e quart 20e siècle
Auteur(s) de l'oeuvre : Pelletier (architecte) (architecte, attribution par travaux historiques), Teisseire (architecte) (architecte, attribution par travaux historiques)

Description

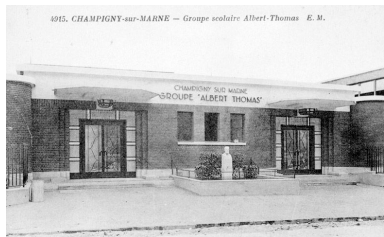
Éléments descriptifs

Matériau(x) du gros-oeuvre, mise en oeuvre et revêtement : calcaire ; brique ; enduit partiel ; moellon sans chaîne en pierre de taille
Matériau(x) de couverture : zinc en couverture
Étage(s) ou vaisseau(x) : sous-sol, 4 étages carrés
Type(s) de couverture : terrasse
Escaliers : escalier dans-oeuvre : escalier tournant à retours sans jour

Liens web

- /dossinventaire/htm/IA00049940/index.htm : /dossinventaire/htm/IA00049940/index.htm

Illustrations



Vue des entrées du groupe scolaire Albert-Thomas. Carte postale. (AM Champigny-sur-Marne)
Autr. E.M.
IVR11_20069400514XB



Vue du groupe scolaire depuis les cours. Carte postale. (AD Val-de-Marne. 2Fi Champigny 571)
Autr. E.M.
IVR11_20069400626XAB



Avenue de la République. Vue des espaces extérieurs entre certains bâtiments de la cité. Carte postale. (AM Champigny-sur-Marne)
Autr. E.M.
IVR11_20069400515XB



Vue d'un immeuble Carte postale, vers 1932. (AD Val-de-Marne. 2Fi Champigny 502)
Autr. Louis Rémy Sabattier
IVR11_20069400617XAB



Vue des bâtiments, habitations des gardes mobiles. Carte postale. (AD Val-de-Marne. 2Fi Champigny 313)
Autr. E.M.
IVR11_20069400645XAB



Maisons jumelles et pergola, 16-18 rue Karl-Marx.
Phot. Christian Décamps
IVR11_19869400338X



Façades antérieures de maisons jumelles, 15, 17 rue Proudhon.
Phot. Christian Décamps
IVR11_19869400151XA



Vue de la maison et de son porche d'entrée, 15, 17 rue Proudhon.
Phot. Christian Décamps
IVR11_19869400336XA



Vue d'une maison, 33 rue Charles-Fourier.
Phot. Christian Décamps
IVR11_19869400145X



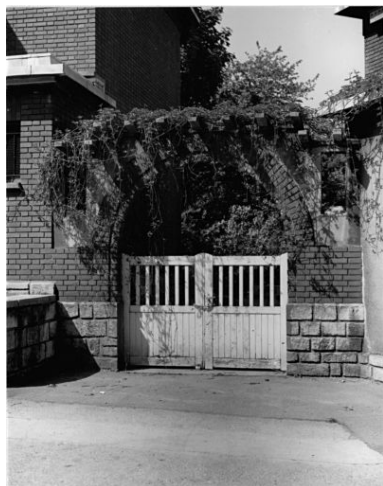
Cour et façades de maisons jumelles, rue Francis-de-Pressencé.
Phot. Christian Décamps
IVR11_19869400146X



Maisons, en coeur d'îlot, organisées autour d'une cour et reliées par une grande arche, rue Francis-de-Pressencé.
Phot. Christian Décamps
IVR11_19869400148XA



Vue de la maison et de son porche d'entrée, 14 rue Francis-de-Pressencé.
Phot. Christian Décamps
IVR11_19869400155XA



Portail cintré, rue Francis-de-Pressencé.
Phot. Christian Décamps
IVR11_19869400339X



Détail d'un pilier de porche, 75 rue Francis-de-Pressencé.
Phot. Christian Décamps
IVR11_19869400341X



Détail d'un mur de soubassement, rue Karl-Marx.
Phot. Christian Décamps
IVR11_19869400340X



Façade postérieure du groupe scolaire Albert-Thomas, rue Charles-Fourier.
Phot. Christian Décamps
IVR11_19869400156V



Détail du motif géométrique en carrelage au sol, dans un hall de l'école Albert-Thomas, rue Karl-Marx, rue Karl-Marx.
Phot. Stéphane Asseline
IVR11_20079400262XA



Détail de la balustrade métallique au décor art déco d'un escalier de l'école Albert-Thomas, rue Karl-Marx.
Phot. Stéphane Asseline
IVR11_20079400261XA



Détail d'un l'escalier du groupe scolaire Albert-Thomas et de sa balustrade métallique au décor art déco, rue Karl-Marx.
Phot. Stéphane Asseline
IVR11_20079400259XA



Intérieur d'une cage d'escalier du groupe scolaire Albert-Thomas, rue Karl-Marx. Le sol et une partie des murs sont revêtus d'un carrelage assemblé en motifs géométriques.
Phot. Stéphane Asseline
IVR11_20079400257XA



Détail du décor du verre gravé de la porte d'entrée de l'école Albert-Thomas, rue Karl-Marx.
Phot. Stéphane Asseline
IVR11_20079400255XA



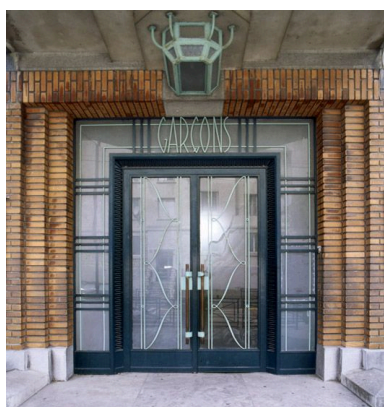
Détail du verre gravé de la porte d'entrée de l'école Albert-Thomas, représentant un jeune enfant courants, rue Karl-Marx.
Phot. Stéphane Asseline
IVR11_20079400253XA



Cour et circulation couverte du groupe scolaire Albert-Thomas, rue Karl-Marx.
Phot. Stéphane Asseline
IVR11_20079400252XA



Cour du groupe scolaire Albert-Thomas, rue Karl-Marx.
Phot. Stéphane Asseline
IVR11_20079400251XA



Détail du porche d'entrée de l'ancienne école des garçons



Vue du groupe scolaire Albert-Thomas, rue Charles-Fourier.
Phot. Stéphane Asseline
IVR11_20079400215XA



Vue du groupe scolaire Albert-Thomas, rue Charles-Fourier.
Phot. Stéphane Asseline
IVR11_20079400060XA

du groupe scolaire Albert-Thomas, rue Karl-Marx.
Phot. Stéphane Asseline
IVR11_20079400250XA



Statue de François Villon, rue Elysée-Reclus : détail de l'instrument à cordes de la famille du luth.
Phot. Christian Décamps
IVR11_19999400124ZA



Statue de François Villon, rue Elysée-Reclus : la tête.
Phot. Christian Décamps
IVR11_19999400123ZA



Statue de François Villon, rue Elysée-Reclus : vue d'ensemble.
Phot. Christian Décamps
IVR11_19999400121XA



Groupe sculpté : Chienne dogue de forte race avec ses petits, rue Francis-de-Pressencé. Détail d'un chiot.
Phot. Christian Décamps
IVR11_19999400094XA



Groupe sculpté : Chienne dogue de forte race avec ses petits, rue Francis-de-Pressencé. Vue d'ensemble.
Phot. Christian Décamps
IVR11_19999400092XA



Autre vue où l'on distingue immeubles collectifs et logements individuels.
Phot. Stéphane Asseline
IVR11_20079400395XA



Buste d'Albert-Thomas, placé devant l'école du même nom, réalisé par le sculpteur champinois, en 1935.
Phot. Stéphane Asseline
IVR11_20079400394XA



Détail de l'oriel d'une maison-jumelle, rue Proudhon.
Phot. Stéphane Asseline
IVR11_20079400393XA



Vue d'ensemble de maisons-jumelles, rue Proudhon.
Phot. Stéphane Asseline
IVR11_20079400392XA



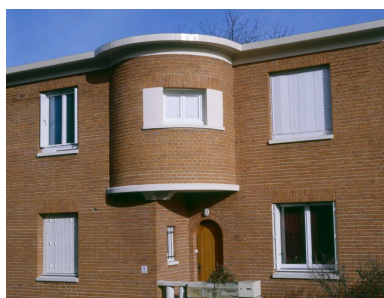
Détail d'un immeuble, avenue de la République.
Phot. Stéphane Asseline
IVR11_20079400391XA



Détail d'un porche conduisant à un pavillon, rue Proudhon.
Phot. Stéphane Asseline
IVR11_20079400390XA



Autre vue d'un coeur d'îlot.
Phot. Stéphane Asseline
IVR11_20079400066XA



Détail architectural, rue Proudhon.
Phot. Stéphane Asseline
IVR11_20079400065XA



Autre vue d'un square en coeur d'îlot desservant des pavillons.
Phot. Stéphane Asseline
IVR11_20079400064XA



Autre détail d'un bâtiment.
Phot. Stéphane Asseline
IVR11_20079400063XA



Maisons jumelles reliées par une pergola en béton, rue Proudhon.
Phot. Stéphane Asseline
IVR11_20079400061XA



Maisons, en coeur d'îlot, organisées autour d'une cour et reliées par une grande arche.
Phot. Stéphane Asseline
IVR11_20079400062XA



Détails de maisons individuelles.
Phot. Stéphane Asseline
IVR11_20079400059XA



Bâtiments où logea la garde républicaine, avant restaurations, rue Karl-Marx.
Phot. Stéphane Asseline
IVR11_20069400154VA

Dossiers liés

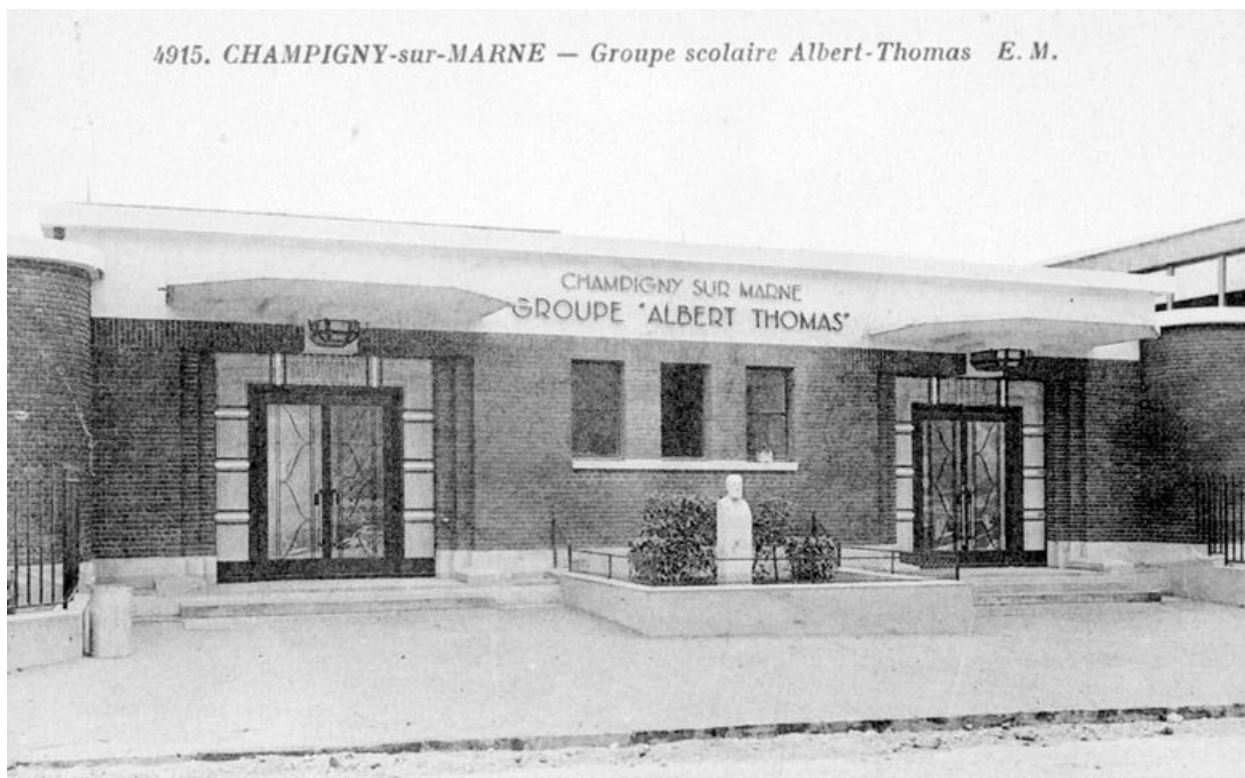
Dossiers de synthèse :

Label Patrimoine d'intérêt régional (IA93001083)

Oeuvre(s) contenue(s) :

Auteur(s) du dossier : Marie-Agnès Férault

Copyright(s) : (c) Région Ile-de-France - Inventaire général du patrimoine culturel



Vue des entrées du groupe scolaire Albert-Thomas. Carte postale. (AM Champigny-sur-Marne)

IVR11_20069400514XB

Auteur du document reproduit : E.M.

Date de prise de vue : 2006

(c) Région Île-de-France (reproduction) ; (c) Ville de Champigny-sur-Marne
communication libre, reproduction soumise à autorisation (reproduction)



Vue du groupe scolaire depuis les cours. Carte postale. (AD Val-de-Marne. 2Fi Champigny 571)

IVR11_20069400626XAB

Auteur du document reproduit : E.M.

Date de prise de vue : 2006

(c) Région Île-de-France (reproduction) ; (c) Conseil général du Val-de-Marne
communication libre, reproduction soumise à autorisation (reproduction)



Avenue de la République. Vue des espaces extérieurs entre certains bâtiments de la cité. Carte postale. (AM Champigny-sur-Marne)

IVR11_20069400515XB

Auteur du document reproduit : E.M.

Date de prise de vue : 2006

(c) Région Île-de-France (reproduction) ; (c) Ville de Champigny-sur-Marne
communication libre, reproduction soumise à autorisation (reproduction)



Vue d'un immeuble Carte postale, vers 1932. (AD Val-de-Marne. 2Fi Champigny 502)

IVR11_20069400617XAB

Auteur du document reproduit : Louis Rémy Sabattier

Date de prise de vue : 2006

(c) Région Île-de-France (reproduction) ; (c) Conseil général du Val-de-Marne
communication libre, reproduction soumise à autorisation (reproduction)



Vue des bâtiments, habitations des gardes mobiles. Carte postale. (AD Val-de-Marne. 2Fi Champigny 313)

IVR11_20069400645XAB

Auteur du document reproduit : E.M.

Date de prise de vue : 2006

(c) Région Île-de-France (reproduction) ; (c) Conseil général du Val-de-Marne
communication libre, reproduction soumise à autorisation (reproduction)



Maisons jumelles et pergola, 16-18 rue Karl-Marx.

IVR11_19869400338X

Auteur de l'illustration : Christian Décamps

Date de prise de vue : 1986

(c) Christian Décamps, Région Île-de-France
communication libre, reproduction soumise à autorisation



Façades antérieures de maisons jumelles, 15, 17 rue Proudhon.

IVR11_19869400151XA

Auteur de l'illustration : Christian Décamps

Date de prise de vue : 1986

(c) Christian Décamps, Région Île-de-France
communication libre, reproduction soumise à autorisation



Vue de la maison et de son porche d'entrée, 15, 17 rue Proudhon.

IVR11_19869400336XA

Auteur de l'illustration : Christian Décamps

Date de prise de vue : 1986

(c) Christian Décamps, Région Île-de-France
communication libre, reproduction soumise à autorisation



Vue d'une maison, 33 rue Charles-Fourier.

IVR11_19869400145X

Auteur de l'illustration : Christian Décamps

Date de prise de vue : 1986

(c) Christian Décamps, Région Île-de-France
communication libre, reproduction soumise à autorisation



Cour et façades de maisons jumelles, rue Francis-de-Pressencé.

IVR11_19869400146X

Auteur de l'illustration : Christian Décamps

Date de prise de vue : 1986

(c) Christian Décamps, Région Île-de-France

communication libre, reproduction soumise à autorisation



Maisons, en coeur d'îlot, organisées autour d'une cour et reliées par une grande arche, rue Francis-de-Pressencé.

IVR11_19869400148XA

Auteur de l'illustration : Christian Décamps

Date de prise de vue : 1986

(c) Christian Décamps, Région Île-de-France
communication libre, reproduction soumise à autorisation



Vue de la maison et de son porche d'entrée, 14 rue Francis-de-Pressencé.

IVR11_19869400155XA

Auteur de l'illustration : Christian Décamps

Date de prise de vue : 1986

(c) Christian Décamps, Région Île-de-France
communication libre, reproduction soumise à autorisation



Portail cintré, rue Francis-de-Pressencé.

IVR11_19869400339X

Auteur de l'illustration : Christian Décamps

Date de prise de vue : 1986

(c) Christian Décamps, Région Île-de-France
communication libre, reproduction soumise à autorisation



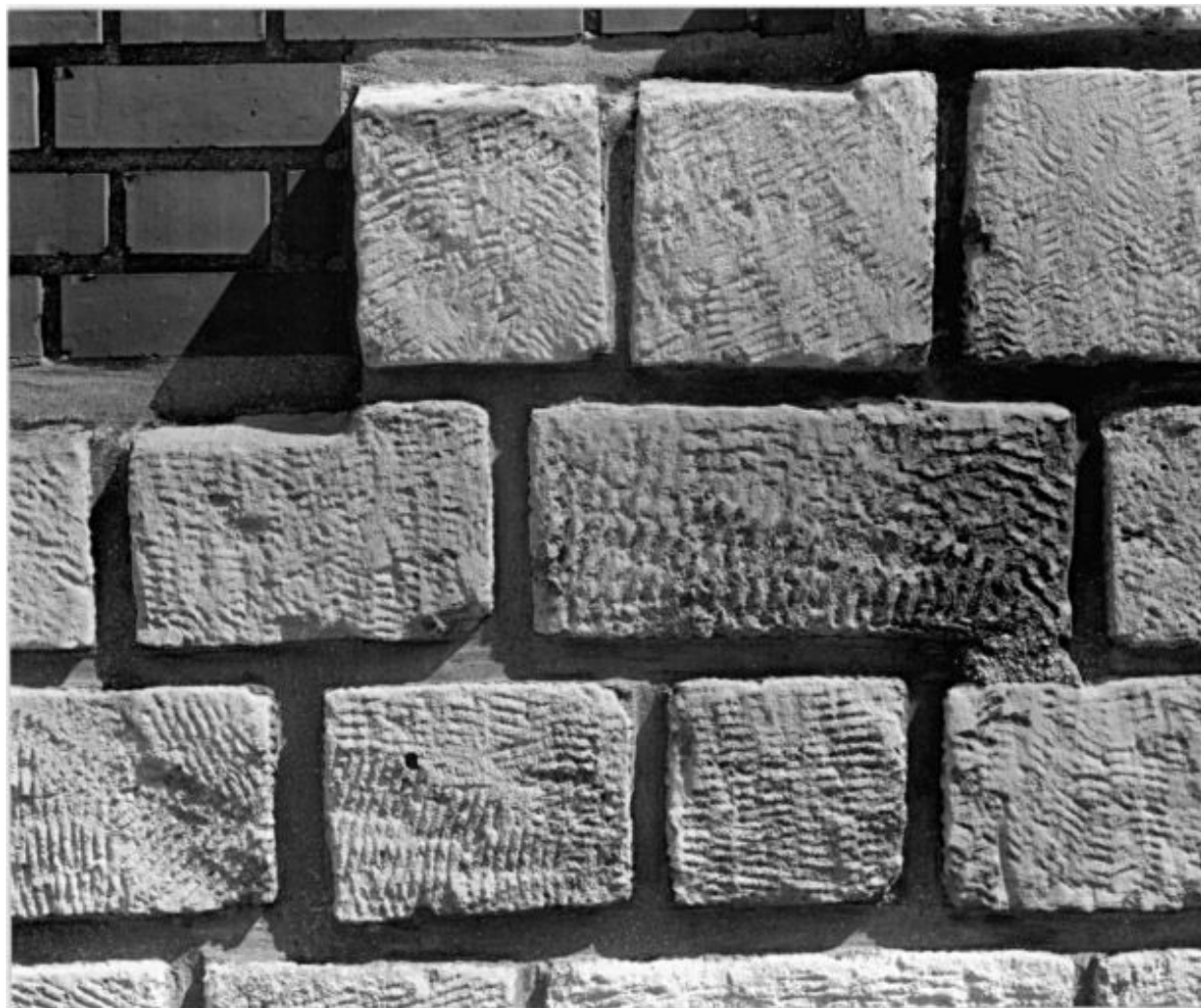
Détail d'un pilier de porche, 75 rue Francis-de-Pressencé.

IVR11_19869400341X

Auteur de l'illustration : Christian Décamps

Date de prise de vue : 1986

(c) Christian Décamps, Région Île-de-France
communication libre, reproduction soumise à autorisation



Détail d'un mur de soubassement, rue Karl-Marx.

IVR11_19869400340X

Auteur de l'illustration : Christian Décamps

Date de prise de vue : 1986

(c) Christian Décamps, Région Île-de-France
communication libre, reproduction soumise à autorisation



Façade postérieure du groupe scolaire Albert-Thomas, rue Charles-Fourier.

IVR11_19869400156V

Auteur de l'illustration : Christian Décamps

Date de prise de vue : 1986

(c) Christian Décamps, Région Île-de-France
communication libre, reproduction soumise à autorisation



Détail du motif géométrique en carrelage au sol, dans un hall de l'école Albert-Thomas, rue Karl-Marx, rue Karl-Marx.

IVR11_20079400262XA

Auteur de l'illustration : Stéphane Asseline

Date de prise de vue : 2007

(c) Stéphane Asseline, Région Île-de-France

communication libre, reproduction soumise à autorisation



Détail de la balustrade métallique au décor art déco d'un escalier de l'école Albert-Thomas, rue Karl-Marx.

IVR11_20079400261XA

Auteur de l'illustration : Stéphane Asseline

Date de prise de vue : 2007

(c) Stéphane Asseline, Région Île-de-France

communication libre, reproduction soumise à autorisation



Détail d'un l'escalier du groupe scolaire Albert-Thomas et de sa balustrade métallique au décor art déco, rue Karl-Marx.

IVR11_20079400259XA

Auteur de l'illustration : Stéphane Asseline

Date de prise de vue : 2007

(c) Stéphane Asseline, Région Île-de-France
communication libre, reproduction soumise à autorisation



Intérieur d'une cage d'escalier du groupe scolaire Albert-Thomas, rue Karl-Marx. Le sol et une partie des murs sont revêtus d'un carrelage assemblé en motifs géométriques.

IVR11_20079400257XA

Auteur de l'illustration : Stéphane Asseline

Date de prise de vue : 2007

(c) Stéphane Asseline, Région Île-de-France
communication libre, reproduction soumise à autorisation



Détail du décor du verre gravé de la porte d'entrée de l'école Albert-Thomas, rue Karl-Marx.

IVR11_20079400255XA

Auteur de l'illustration : Stéphane Asseline

Date de prise de vue : 2007

(c) Stéphane Asseline, Région Île-de-France

communication libre, reproduction soumise à autorisation



Détail du verre gravé de la porte d'entrée de l'école Albert-Thomas, représentant un jeune enfant courants, rue Karl-Marx.

IVR11_20079400253XA

Auteur de l'illustration : Stéphane Asseline

Date de prise de vue : 2007

(c) Stéphane Asseline, Région Île-de-France

communication libre, reproduction soumise à autorisation



Cour et circulation couverte du groupe scolaire Albert-Thomas, rue Karl-Marx.

IVR11_20079400252XA

Auteur de l'illustration : Stéphane Asseline

Date de prise de vue : 2007

(c) Stéphane Asseline, Région Île-de-France
communication libre, reproduction soumise à autorisation



Cour du groupe scolaire Albert-Thomass, rue Karl-Marx.

IVR11_20079400251XA

Auteur de l'illustration : Stéphane Asseline

Date de prise de vue : 2007

(c) Stéphane Asseline, Région Île-de-France

communication libre, reproduction soumise à autorisation



Détail du porche d'entrée de l'ancienne école des garçons du groupe scolaire Albert-Thomas, rue Karl-Marx.

IVR11_20079400250XA

Auteur de l'illustration : Stéphane Asseline

Date de prise de vue : 2007

(c) Stéphane Asseline, Région Île-de-France

communication libre, reproduction soumise à autorisation



Vue du groupe scolaire Albert-Thomas, rue Charles-Fourier.

IVR11_20079400215XA

Auteur de l'illustration : Stéphane Asseline

Date de prise de vue : 2007

(c) Stéphane Asseline, Région Île-de-France

communication libre, reproduction soumise à autorisation



Vue du groupe scolaire Albert-Thomas, rue Charles-Fourier.

IVR11_20079400060XA

Auteur de l'illustration : Stéphane Asseline

Date de prise de vue : 2007

(c) Stéphane Asseline, Région Île-de-France
communication libre, reproduction soumise à autorisation



Statue de François Villon, rue Elysée-Reclus : détail de l'instrument à cordes de la famille du luth.

IVR11_19999400124ZA

Auteur de l'illustration : Christian Décamps

Date de prise de vue : 1999

(c) Christian Décamps, Région Île-de-France
communication libre, reproduction soumise à autorisation



Statue de François Villon, rue Elysée-Reclus : la tête.

IVR11_19999400123ZA

Auteur de l'illustration : Christian Décamps

Date de prise de vue : 1999

(c) Christian Décamps, Région Île-de-France
communication libre, reproduction soumise à autorisation



Statue de François Villon, rue Elysée-Reclus : vue d'ensemble.

IVR11_19999400121XA

Auteur de l'illustration : Christian Décamps

Date de prise de vue : 1999

(c) Christian Décamps, Région Île-de-France
communication libre, reproduction soumise à autorisation



Groupe sculpté : Chienne dogue de forte race avec ses petits, rue Francis-de-Pressencé. Détail d'un chiot.

IVR11_19999400094XA

Auteur de l'illustration : Christian Décamps

Date de prise de vue : 1999

(c) Christian Décamps, Région Île-de-France
communication libre, reproduction soumise à autorisation



Groupe sculpté : Chienne dogue de forte race avec ses petits, rue Francis-de-Pressencé. Vue d'ensemble.

IVR11_19999400092XA

Auteur de l'illustration : Christian Décamps

Date de prise de vue : 1999

(c) Christian Décamps, Région Île-de-France

communication libre, reproduction soumise à autorisation



Autre vue où l'on distingue immeubles collectifs et logements individuels.

IVR11_20079400395XA

Auteur de l'illustration : Stéphane Asseline

Date de prise de vue : 2007

(c) Stéphane Asseline, Région Île-de-France
communication libre, reproduction soumise à autorisation



Buste d'Albert-Thomas, placé devant l'école du même nom, réalisé par le sculpteur champinois, en 1935.

IVR11_20079400394XA

Auteur de l'illustration : Stéphane Asseline

Date de prise de vue : 2007

(c) Stéphane Asseline, Région Île-de-France

communication libre, reproduction soumise à autorisation



Détail de l'oriel d'une maison-jumelle, rue Proudhon.

IVR11_20079400393XA

Auteur de l'illustration : Stéphane Asseline

Date de prise de vue : 2007

(c) Stéphane Asseline, Région Île-de-France
communication libre, reproduction soumise à autorisation



Vue d'ensemble de maisons-jumelles, rue Proudhon.

IVR11_20079400392XA

Auteur de l'illustration : Stéphane Asseline

Date de prise de vue : 2007

(c) Stéphane Asseline, Région Île-de-France

communication libre, reproduction soumise à autorisation



Détail d'un immeuble, avenue de la République.

IVR11_20079400391XA

Auteur de l'illustration : Stéphane Asseline

Date de prise de vue : 2007

(c) Stéphane Asseline, Région Île-de-France
communication libre, reproduction soumise à autorisation



Détail d'un porche conduisant à un pavillon, rue Proudhon.

IVR11_20079400390XA

Auteur de l'illustration : Stéphane Asseline

Date de prise de vue : 2007

(c) Stéphane Asseline, Région Île-de-France

communication libre, reproduction soumise à autorisation



Autre vue d'un coeur d'îlot.

IVR11_20079400066XA

Auteur de l'illustration : Stéphane Asseline

Date de prise de vue : 2007

(c) Stéphane Asseline, Région Île-de-France
communication libre, reproduction soumise à autorisation



Détail architectural, rue Proudhon.

IVR11_20079400065XA

Auteur de l'illustration : Stéphane Asseline

Date de prise de vue : 2007

(c) Stéphane Asseline, Région Île-de-France

communication libre, reproduction soumise à autorisation



Autre vue d'un square en coeur d'îlot desservant des pavillons.

IVR11_20079400064XA

Auteur de l'illustration : Stéphane Asseline

Date de prise de vue : 2007

(c) Stéphane Asseline, Région Île-de-France
communication libre, reproduction soumise à autorisation



Autre détail d'un bâtiment.

IVR11_20079400063XA

Auteur de l'illustration : Stéphane Asseline

Date de prise de vue : 2007

(c) Stéphane Asseline, Région Île-de-France

communication libre, reproduction soumise à autorisation



Maisons jumelles reliées par une pergola en béton, rue Proudhon.

IVR11_20079400061XA

Auteur de l'illustration : Stéphane Asseline

Date de prise de vue : 2007

(c) Stéphane Asseline, Région Île-de-France

communication libre, reproduction soumise à autorisation



Maisons, en coeur d'îlot, organisées autour d'une cour et reliées par une grande arche.

IVR11_20079400062XA

Auteur de l'illustration : Stéphane Asseline

Date de prise de vue : 2007

(c) Stéphane Asseline, Région Île-de-France
communication libre, reproduction soumise à autorisation



Détails de maisons individuelles.

IVR11_20079400059XA

Auteur de l'illustration : Stéphane Asseline

Date de prise de vue : 2007

(c) Stéphane Asseline, Région Île-de-France
communication libre, reproduction soumise à autorisation



Bâtiments où logea la garde républicaine, avant restaurations, rue Karl-Marx.

IVR11_20069400154VA

Auteur de l'illustration : Stéphane Asseline

Date de prise de vue : 2006

(c) Stéphane Asseline, Région Île-de-France

communication libre, reproduction soumise à autorisation