

Île-de-France, Seine-et-Marne  
Melun

## quartier Saint-Ambroise

### Références du dossier

Numéro de dossier : IA77000710  
Date de l'enquête initiale : 2007  
Date(s) de rédaction : 2007  
Cadre de l'étude : inventaire topographique  
Degré d'étude : étudié

### Désignation

Dénomination : quartier  
Appellation : quartier Saint-Ambroise

### Compléments de localisation

Milieu d'implantation :  
Références cadastrales : . En ville

### Historique

Le quartier Saint-Ambroise constitue un lieu d'occupation ancienne, déjà habité pendant l'Antiquité et au haut Moyen Age. Au début du 13e siècle, les architectes de Philippe-Auguste le dotèrent d'une enceinte qui subsista jusqu'au 18e siècle. Il ne reste cependant que peu de traces de cette longue histoire. La partie orientale du quartier était dominée par les institutions religieuses : l'église Saint-Ambroise et la chapelle Saint-Michel au Moyen Age, puis deux couvents de Visitandines et d'Ursulines au 17e siècle. Or, ces établissements ont tous disparu à la Révolution pour laisser place à un très grand quartier de cavalerie, lui-même détruit au tout début du 20e siècle. Désormais, la partie est du quartier Saint-Ambroise est donc occupée par un lotissement dont la trame est totalement moderne. Seule la partie occidentale du quartier et quelques îlots proches de la Seine ont gardé le parcellaire ancien. Les bombardements visant le pont sur la Seine ont d'ailleurs détruit les habitations les plus proches du fleuve, remplacées par des immeubles de la Reconstruction.

Période(s) principale(s) : Moyen Age, 17e siècle, 1ère moitié 20e siècle  
Auteur(s) de l'oeuvre : maître d'oeuvre inconnu ()

### Description

Bien que situé intra muros, le quartier Saint-Ambroise n'offre pas le même visage que le quartier Saint-Aspais qui lui fait pendant sur la rive nord. Il est pourtant traversé par le prolongement de l'axe nord-sud qui forme l'épine dorsale de la ville. Mais la rue Saint-Ambroise, qui poursuit ainsi la rue Saint-Aspais et la rue Saint-Etienne, a été profondément remaniée lors de la création du lotissement Saint-Ambroise au début du 20e siècle, avec un alignement très en retrait de son tracé d'origine. Par ailleurs, à l'exception des immeubles alors construits le long de la rue Saint-Ambroise, le gabarit des habitations est beaucoup moins élevé que dans le quartier Saint-Aspais.

### Éléments descriptifs

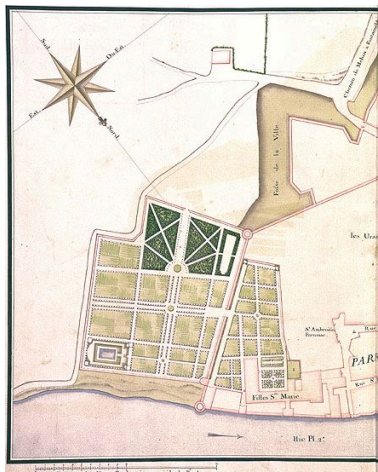
### Liens web

- /dossinventaire/pdf/IA77000710.pdf : /dossinventaire/pdf/IA77000710.pdf

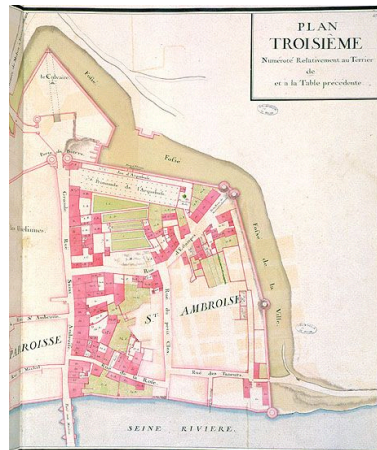
## Illustrations



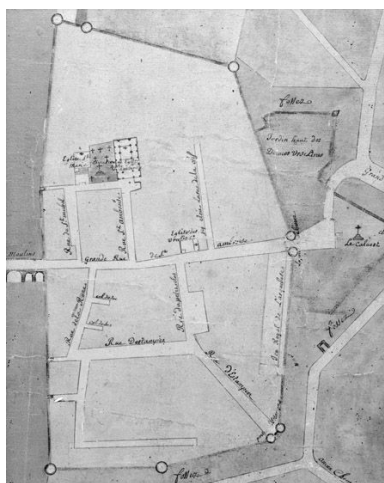
Vue à vol d'oiseau de la ville de Melun au XVIe siècle"" (copie du XVIIIe siècle), détail : l'église et le quartier Saint-Ambroise. Huile sur toile. (Musée municipal de Melun. inv. 80)  
Phot. Musée municipal de Melun (reproduction)  
IVR11\_20057700614NUCA



Livre de plans de la seigneurie de Sivry et vicomté de Melun, faisant partie de la duché-pairie de Villars, par P. Desquinemare géographe du Roy (1740). Melun, plan troisième : paroisse Saint-Ambroise, page gauche (partie est). Papier aquarellé, 1740. (BM Melun)  
Phot. Philippe Ayrault,  
Autr. P. Desquinemare  
IVR11\_20027701238XA



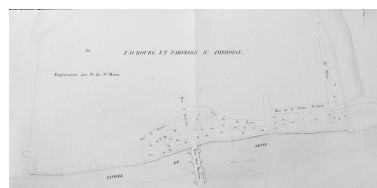
Livre de plans de la seigneurie de Sivry et vicomté de Melun, faisant partie de la duché-pairie de Villars, par P. Desquinemare géographe du Roy (1740). Melun, plan troisième : paroisse Saint-Ambroise, page droite (partie ouest). Papier aquarellé, 1740. (BM Melun)  
Phot. Philippe Ayrault,  
Autr. P. Desquinemare  
IVR11\_20027701235XA



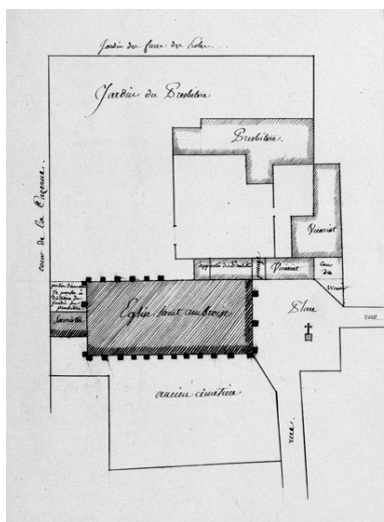
Détail du plan de Melun par Limosin (XVIIIe siècle) : la paroisse Saint-Ambroise, sur la rive sud. Papier aquarellé. (BM Melun. BB 6)  
Phot. Philippe Ayrault,  
Autr. Limosin (cartographe)  
IVR11\_20067700072X



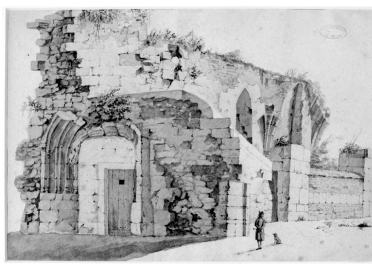
Plan troisième, qui comprend les maisons et bâtiments adjacents aux murs et fossés de la ville de Melun : faubourg et paroisse Saint-Ambroise"". Partie supérieure du document. Papier aquarellé, 1760 (copie 19e siècle). (AM Melun. 1 Fi 565bis)  
Phot. Philippe Ayrault,  
Autr. L. (arpenteur des Eaux et Forêts) Bonnissant  
IVR11\_20027700067X



Plan troisième, qui comprend les maisons et bâtiments adjacents aux murs et fossés de la ville de Melun : faubourg et paroisse Saint-Ambroise"". Partie inférieure du document. Papier aquarellé, 1760 (copie 19e siècle). (AM Melun. 1 Fi 565bis)  
Phot. Philippe Ayrault,  
Autr. L. (arpenteur des Eaux et Forêts) Bonnissant  
IVR11\_20027700068X



Plan de l'église Saint-Ambroise et de ses dépendances (presbytère, vicariat, cimetière) à l'époque révolutionnaire. (AD Seine-et-Marne. 1 Q 1085/1)  
Phot. Philippe Ayrault  
IVR11\_20067700408X



Ruines de l'église Saint-Ambroise, détruite pendant la Révolution. (Musée municipal de Melun. inv. 970.10.281)  
Phot. Philippe Ayrault, Autr. Eugène (attribué à) Grésy  
IVR11\_20067700200X



La rive sud, en 1832. Annotation de G. Leroy : "Porte Richard. Abreuvoir du boulevard Saint-Ambroise. Quai de la Verrerie avant sa construction vers 1835".  
Dessin, 19e siècle. (Musée municipal de Melun. Inv. 970.7.254)  
Phot. Philippe Ayrault, Autr. François-Julien (peintre). Decourbe  
IVR11\_20047700125X



La rue Saint-Ambroise, avant la construction de la Banque de France. Photographie, fin du 19e siècle. (AM Melun. 3 Fi 73)  
Phot. Philippe Ayrault, Autr. Duranty (photographe).  
IVR11\_20067700168X



La rue Saint-Ambroise, avant la construction de la Banque de France. Photographie, fin du 19e siècle. (AM Melun. 3 Fi 75)  
Phot. Philippe Ayrault, Autr. Duranty (photographe).  
IVR11\_20067700169X



Le quai Saint-Ambroise, vu de l'est. Carte postale ancienne, vers 1913. (Musée municipal de Melun. inv. 994.1.8)  
Phot. Philippe Ayrault  
IVR11\_20017700071X



Aux caves de Touraine", hôtel restaurant quai Saint-Ambroise, vers le début du 20e siècle. Carte postale. (Musée municipal de Melun. inv. 983.2.350)



Partie orientale du quai Saint-Ambroise : front de Seine du lotissement de l'ancien quartier de cavalerie Augereau, 1er quart



Vue du quai de la Verrerie, vers 1903. Carte postale. (Musée municipal de Melun. inv. 983.2.70)  
Phot. Philippe Ayrault  
IVR11\_20017700131X

Phot. Philippe Ayrault,  
Autr. Siron (éditeur)  
IVR11\_20017700268X



Vue du quai de Seine, rive gauche,  
en amont du pont de fer, vers  
1940. Carte postale. (Musée  
municipal de Melun. inv. 983.2.354)  
Phot. Philippe Ayrault,  
Autr. E. (éditeur) Mignon  
IVR11\_20017700271X

20e siècle. Carte postale. (Musée  
municipal de Melun. inv. 994.1.32)  
Phot. Philippe Ayrault  
IVR11\_20017700076X



La rue Saint-Ambroise, axe  
central du quartier, vue du sud.  
A gauche, la Banque de France.  
Phot. Stéphane Asseline  
IVR11\_20067700459XA



Le quai du Maréchal-Joffre,  
à l'aval du pont Notre-Dame.  
Phot. Stéphane Asseline  
IVR11\_20067700433XA



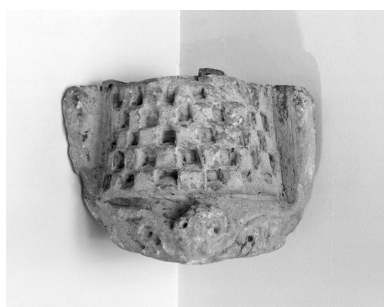
La rive sud de Melun : vue sur le  
quai Hippolyte Rossignol, depuis  
le pont du Maréchal Leclerc.  
Phot. Stéphane Asseline  
IVR11\_20047700586XA



Vue panoramique, depuis le toit  
de la Cité administrative, vers le  
sud-est : la rive gauche de Melun.  
Au premier plan, les bureaux de  
la Cité administrative le long du  
boulevard Chamblain. Au second  
plan, le quartier Saint-Ambroise.  
Phot. Stéphane Asseline  
IVR11\_20057700504XA



Chapiteaux à ornementation  
géométrique, provenant de l'église  
Saint-Ambroise (détruite). Musée  
de Melun, inv. 967.350 et 351.  
Phot. Stéphane Asseline  
IVR11\_20027700936X



Chapiteau à décor en damier,  
provenant de l'église Saint-  
Ambroise (détruite). Musée de  
Melun, inv. 967.350 et 351.  
Phot. Stéphane Asseline  
IVR11\_20027700937X

## Dossiers liés

Est partie constituante de : ville de Melun (IA77000606) Île-de-France, Seine-et-Marne, Melun

Auteur(s) du dossier : Judith Förstel



Copyright(s) : (c) Région Ile-de-France - Inventaire général du patrimoine culturel



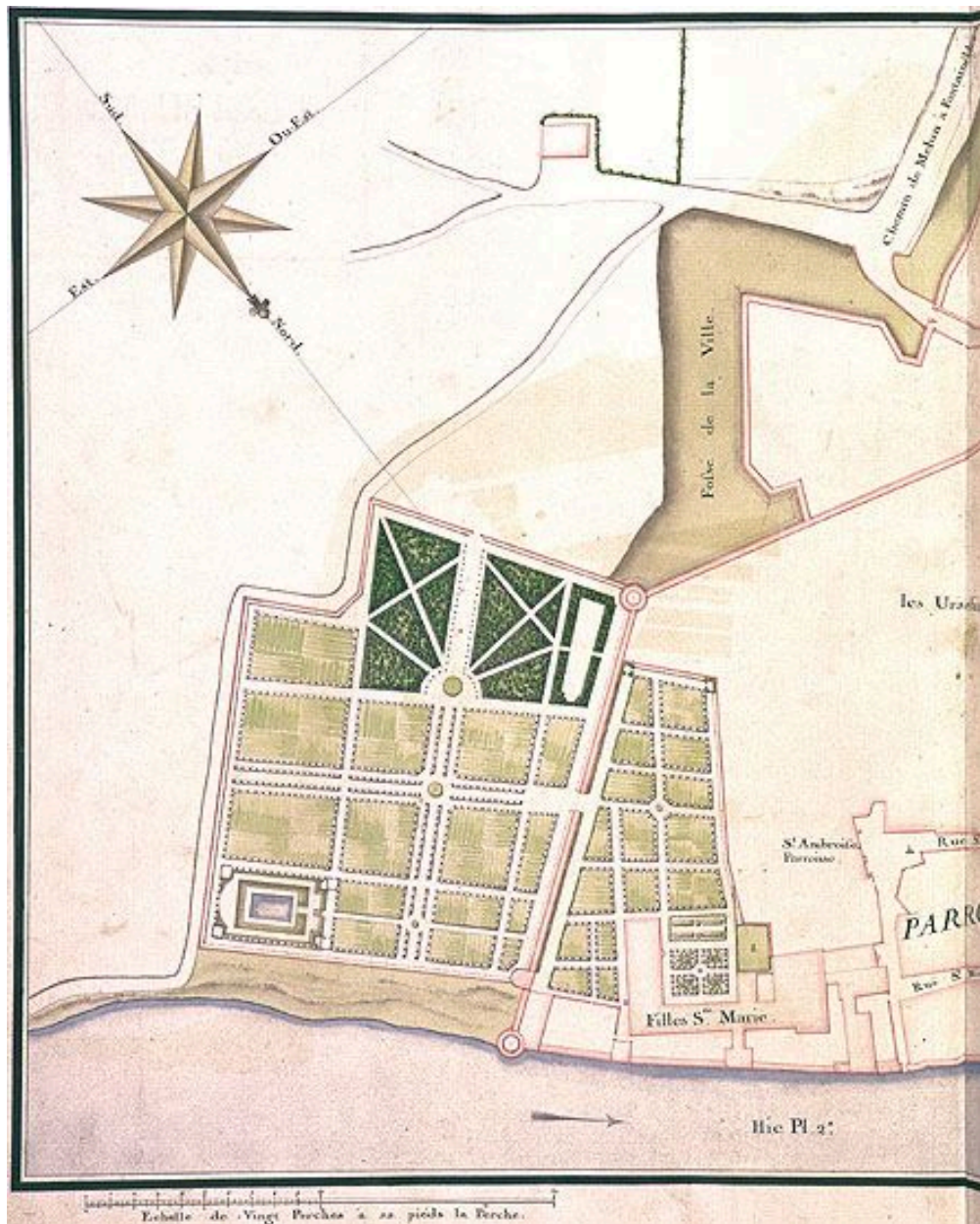
Vue à vol d'oiseau de la ville de Melun au XVIe siècle"" (copie du XVIIIe siècle), détail : l'église et le quartier Saint-Ambroise. Huile sur toile. (Musée municipal de Melun. inv. 80)

IVR11\_20057700614NUCA

Auteur de l'illustration : Musée municipal de Melun (reproduction)

Date de prise de vue : 2005

(c) Région Ile-de-France - Inventaire général du patrimoine culturel ; (c) Ville de Melun  
communication libre, reproduction soumise à autorisation



Livre de plans de la seigneurie de Sivry et vicomté de Melun, faisant partie de la duché-pairie de Villars, par P. Desquinemare géographe du Roy (1740). Melun, plan troisième : paroisse Saint-Ambroise, page gauche (partie est). Papier aquarellé, 1740. (BM Melun)

IVR11\_20027701238XA

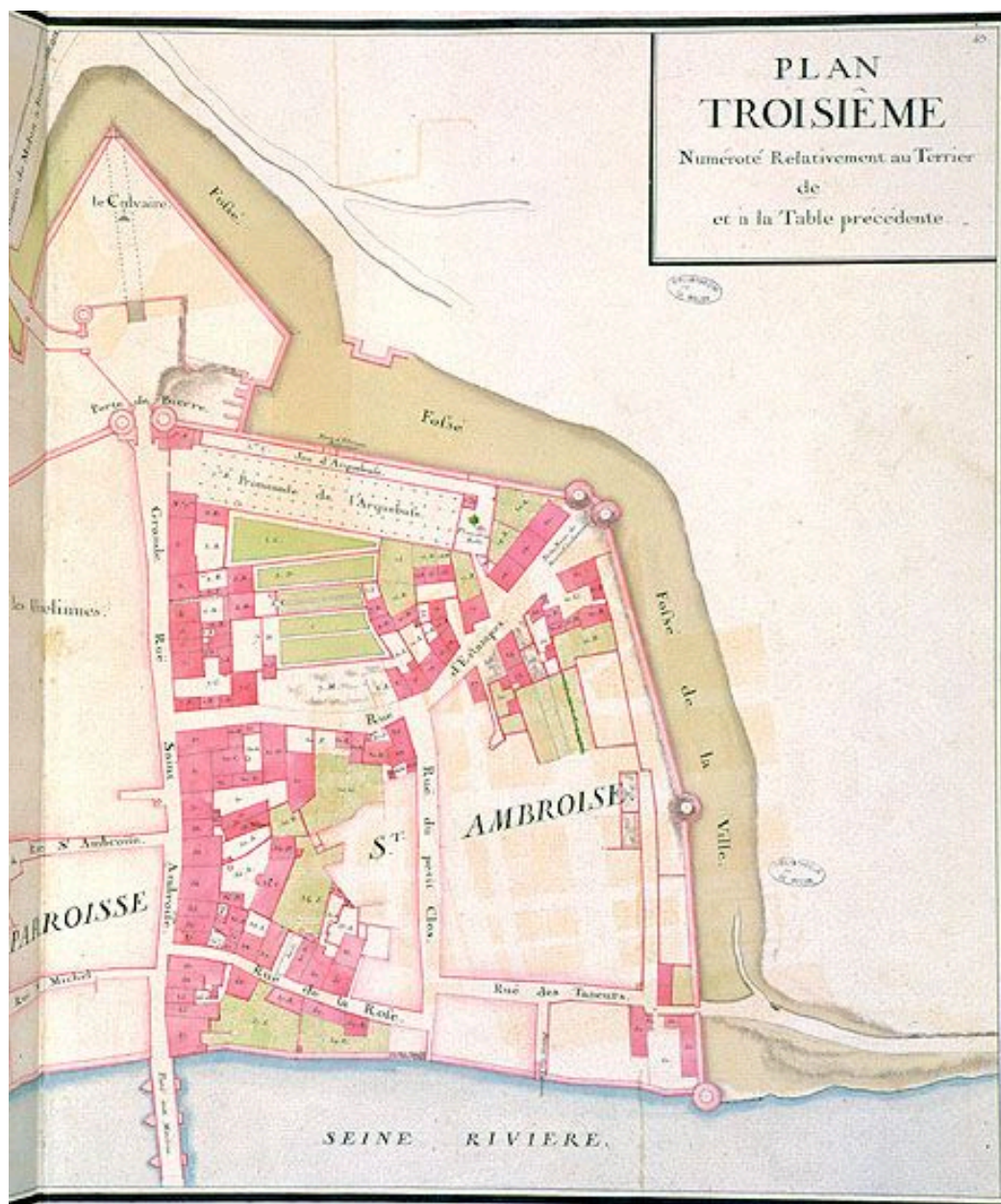
Auteur de l'illustration : Philippe Ayrault

Auteur du document reproduit : P. Desquinemare

Date de prise de vue : 2002

(c) Philippe Ayrault, Région Ile-de-France ; (c) Ville de Melun  
communication libre, reproduction soumise à autorisation





Livre de plans de la seigneurie de Sivry et vicomté de Melun, faisant partie de la duché-pairie de Villars, par P. Desquinemare géographe du Roy (1740). Melun, plan troisième : paroisse Saint-Ambroise, page droite (partie ouest). Papier aquarellé, 1740. (BM Melun)

IVR11\_20027701235XA

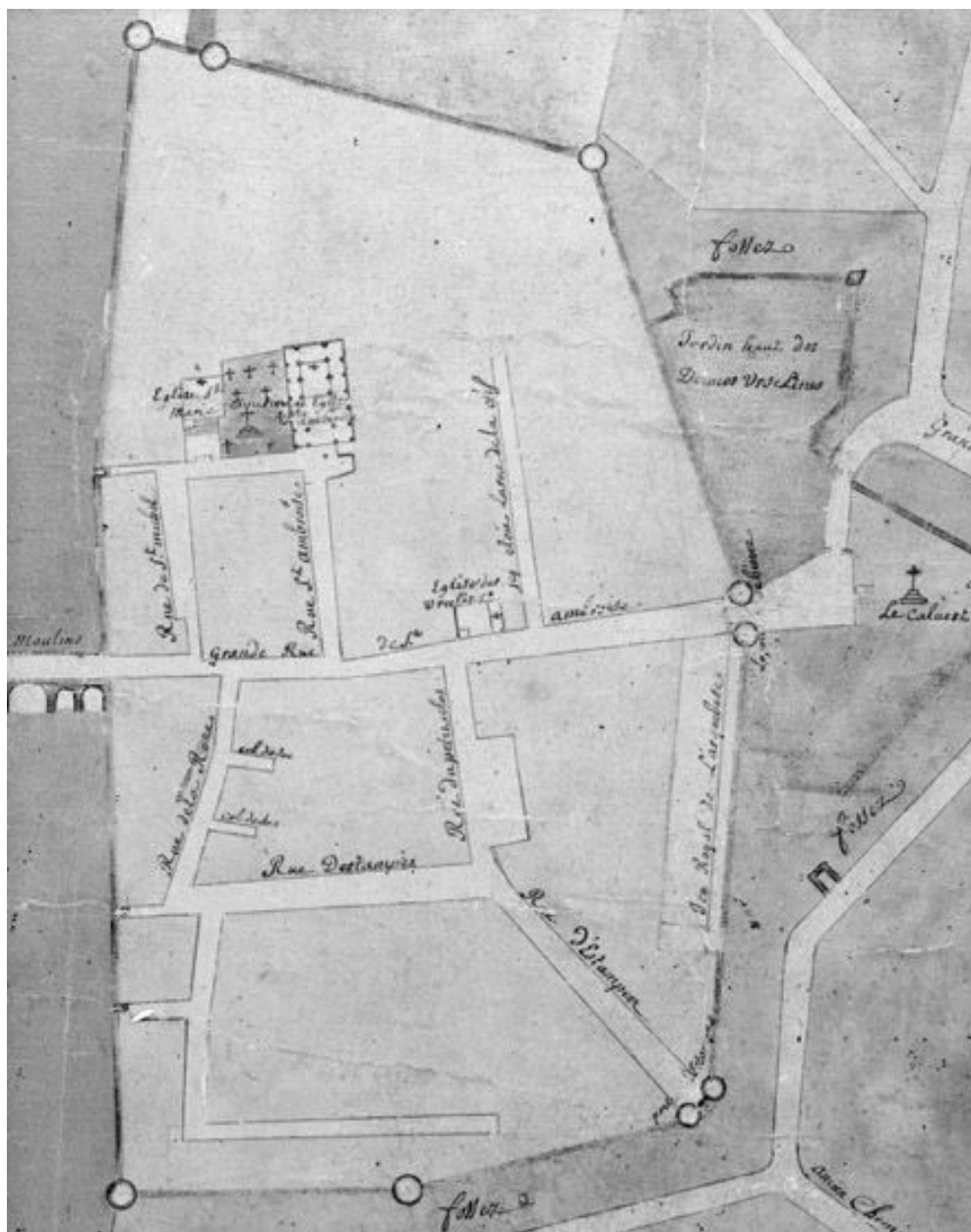
Auteur de l'illustration : Philippe Ayrault

Auteur du document reproduit : P. Desquinemare

Date de prise de vue : 2002

(c) Philippe Ayrault, Région Ile-de-France ; (c) Ville de Melun  
communication libre, reproduction soumise à autorisation





Détail du plan de Melun par Limosin (XVIIIe siècle) : la paroisse Saint-Ambroise, sur la rive sud. Papier aquarellé.  
(BM Melun. BB 6)

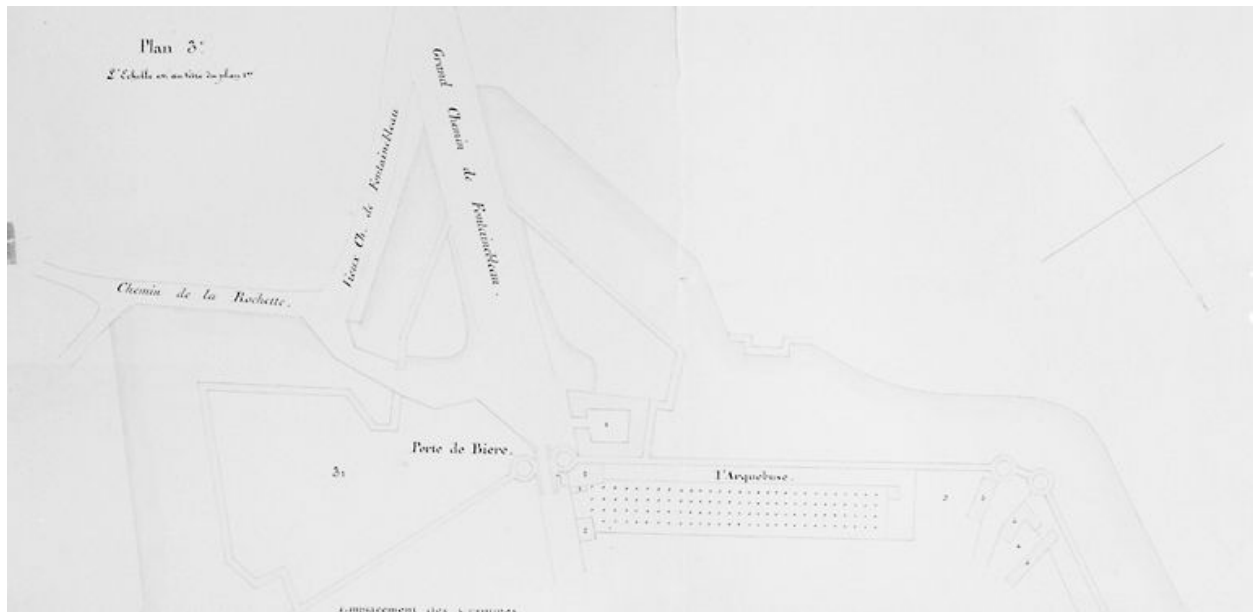
IVR11\_20067700072X

Auteur de l'illustration : Philippe Ayrault

Auteur du document reproduit : Limosin (cartographe)

Date de prise de vue : 2006

(c) Philippe Ayrault, Région Ile-de-France ; (c) Ville de Melun  
communication libre, reproduction soumise à autorisation



Plan troisième, qui comprend les maisons et bâtiments adjacents aux murs et fossés de la ville de Melun : faubourg et paroisse Saint-Ambroise". Partie supérieure du document. Papier aquarellé, 1760 (copie 19e siècle). (AM Melun. 1 Fi 565bis)

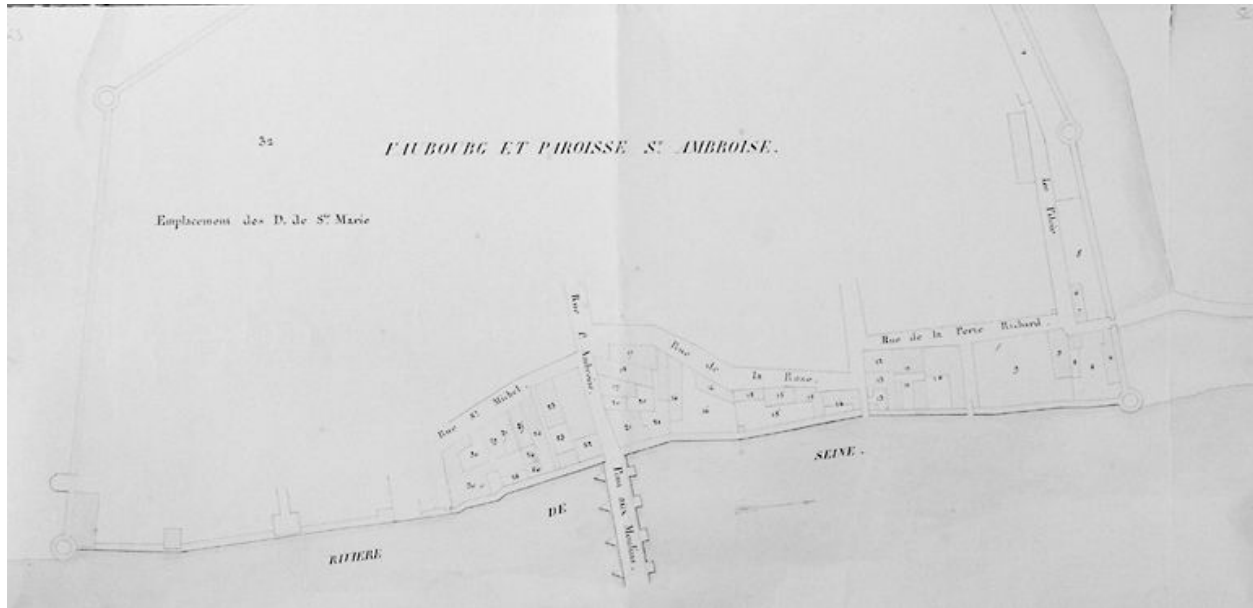
IVR11\_20027700067X

Auteur de l'illustration : Philippe Ayrault

Auteur du document reproduit : L. (arpenteur des Eaux et Forêts) Bonnissant

Date de prise de vue : 2002

(c) Philippe Ayrault, Région Ile-de-France ; (c) Ville de Melun  
communication libre, reproduction soumise à autorisation



Plan troisième, qui comprend les maisons et bâtiments adjacents aux murs et fossés de la ville de Melun : faubourg et paroisse Saint-Ambroise". Partie inférieure du document. Papier aquarellé, 1760 (copie 19e siècle). (AM Melun. 1 Fi 565bis)

IVR11\_20027700068X

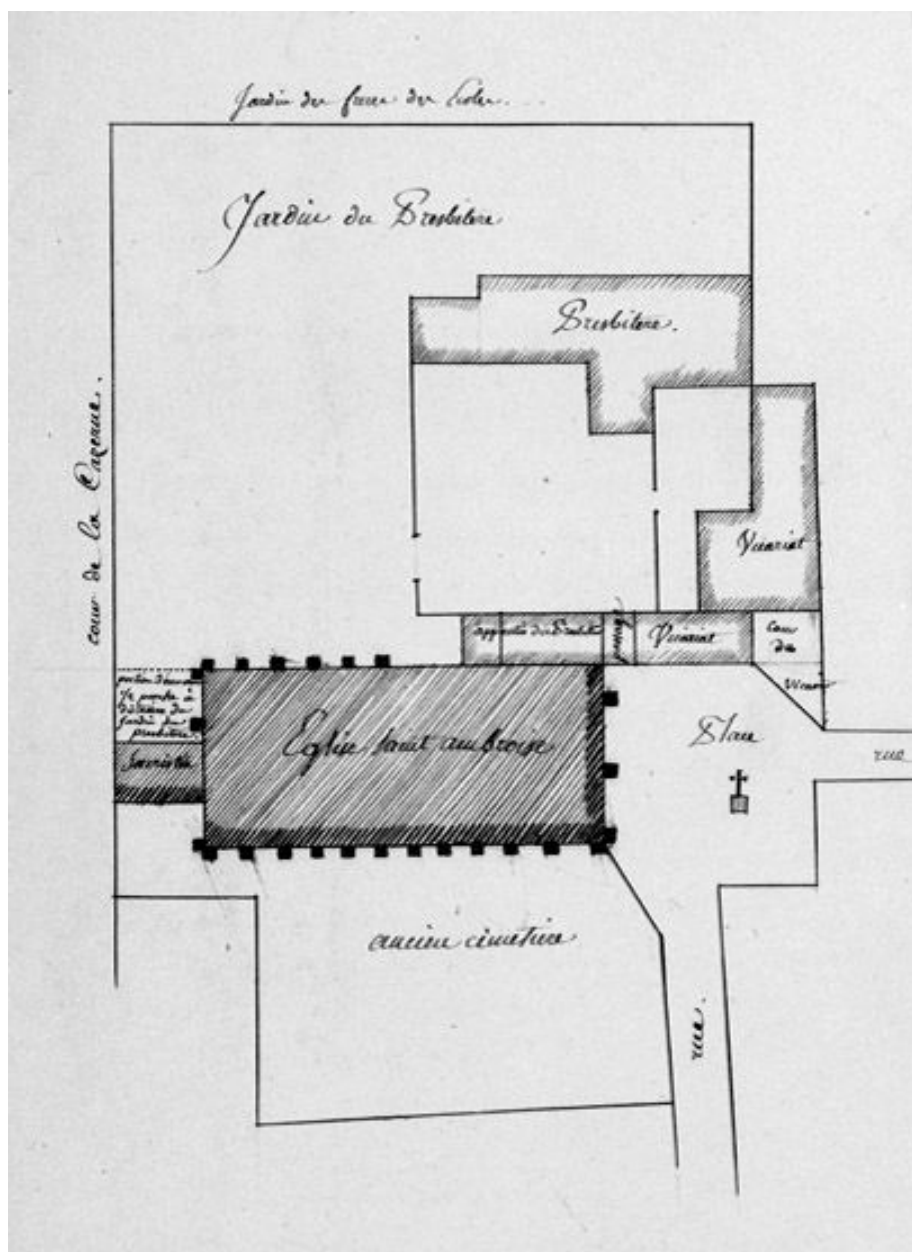
Auteur de l'illustration : Philippe Ayrault

Auteur du document reproduit : L. (arpenteur des Eaux et Forêts) Bonnissant

Date de prise de vue : 2002

(c) Philippe Ayrault, Région Ile-de-France ; (c) Ville de Melun  
communication libre, reproduction soumise à autorisation





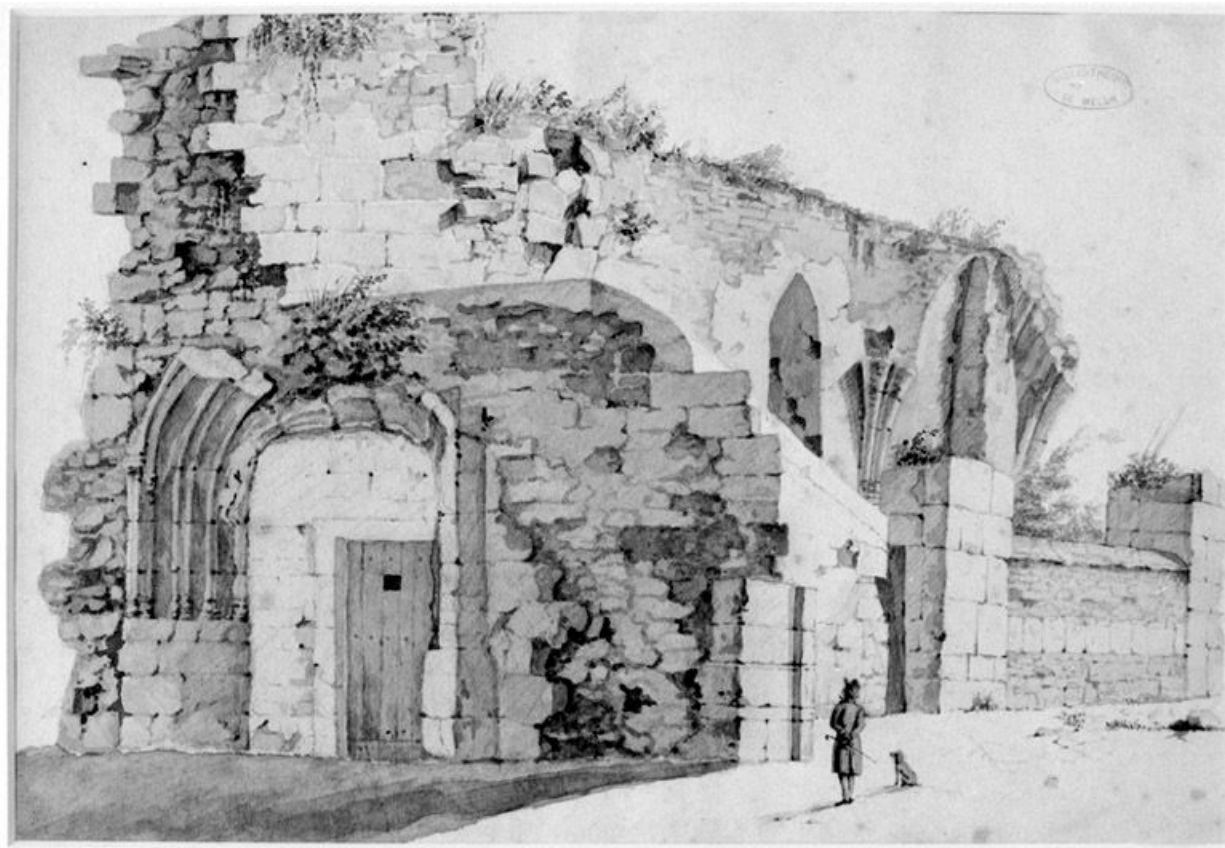
Plan de l'église Saint-Ambroise et de ses dépendances (presbytere, vicariat, cimetiere) à l'époque révolutionnaire. (AD Seine-et-Marne. 1 Q 1085/1)

IVR11\_20067700408X

Auteur de l'illustration : Philippe Ayrault

Date de prise de vue : 2006

(c) Philippe Ayrault, Région Ile-de-France ; (c) Conseil général de Seine-et-Marne  
communication libre, reproduction soumise à autorisation



Ruines de l'église Saint-Ambroise, détruite pendant la Révolution. (Musée municipal de Melun. inv. 970.10.281)

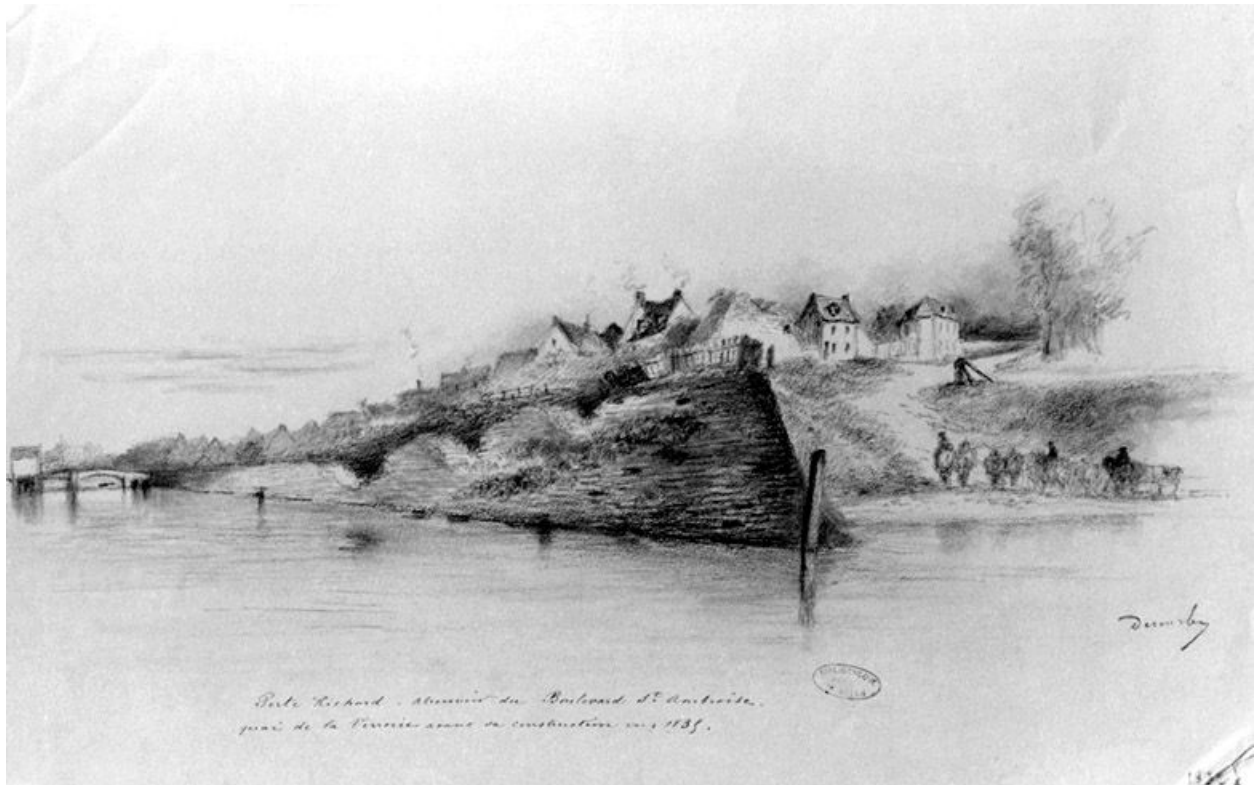
IVR11\_20067700200X

Auteur de l'illustration : Philippe Ayrault

Auteur du document reproduit : Eugène (attribué à) Grésy

Date de prise de vue : 2006

(c) Philippe Ayrault, Région Ile-de-France ; (c) Ville de Melun  
communication libre, reproduction soumise à autorisation



La rive sud, en 1832. Annotation de G. Leroy : ""Porte Richard. Abreuvoir du boulevard Saint-Ambroise. Quai de la Verrerie avant sa construction vers 1835"". Dessin, 19e siècle. (Musée municipal de Melun. Inv. 970.7.254)

IVR11\_20047700125X

Auteur de l'illustration : Philippe Ayrault

Auteur du document reproduit : François-Julien (peintre). Decourbe

Date de prise de vue : 2004

(c) Philippe Ayrault, Région Ile-de-France ; (c) Ville de Melun  
communication libre, reproduction soumise à autorisation





La rue Saint-Ambroise, avant la construction de la Banque de France. Photographie, fin du 19e siècle. (AM Melun. 3 Fi 73)

IVR11\_20067700168X

Auteur de l'illustration : Philippe Ayrault

Auteur du document reproduit : Duranty (photographe).

Date de prise de vue : 2006

(c) Philippe Ayrault, Région Ile-de-France ; (c) Ville de Melun  
communication libre, reproduction soumise à autorisation



La rue Saint-Ambroise, avant la construction de la Banque de France. Photographie, fin du 19e siècle. (AM Melun. 3 Fi 75)

IVR11\_20067700169X

Auteur de l'illustration : Philippe Ayrault

Auteur du document reproduit : Duranty (photographe).

Date de prise de vue : 2006

(c) Philippe Ayrault, Région Ile-de-France ; (c) Ville de Melun  
communication libre, reproduction soumise à autorisation



Le quai Saint-Ambroise, vu de l'est. Carte postale ancienne, vers 1913. (Musée municipal de Melun. inv. 994.1.8)

IVR11\_20017700071X

Auteur de l'illustration : Philippe Ayrault

Date de prise de vue : 2001

(c) Philippe Ayrault, Région Ile-de-France ; (c) Ville de Melun  
communication libre, reproduction soumise à autorisation





Aux caves de Touraine", hôtel restaurant quai Saint-Ambroise, vers le début du 20e siècle. Carte postale. (Musée municipal de Melun. inv. 983.2.350)

IVR11\_20017700268X

Auteur de l'illustration : Philippe Ayrault

Auteur du document reproduit : Siron (éditeur)

Date de prise de vue : 2001

(c) Philippe Ayrault, Région Ile-de-France ; (c) Ville de Melun  
communication libre, reproduction soumise à autorisation



Partie orientale du quai Saint-Ambroise : front de Seine du lotissement de l'ancien quartier de cavalerie Augereau, 1er quart 20e siècle. Carte postale. (Musée municipal de Melun. inv. 994.1.32)

IVR11\_20017700076X

Auteur de l'illustration : Philippe Ayrault

Date de prise de vue : 2001

(c) Philippe Ayrault, Région Ile-de-France ; (c) Ville de Melun  
communication libre, reproduction soumise à autorisation



Vue du quai de la Verrerie, vers 1903. Carte postale. (Musée municipal de Melun. inv. 983.2.70)

IVR11\_20017700131X

Auteur de l'illustration : Philippe Ayrault

Date de prise de vue : 2001

(c) Philippe Ayrault, Région Ile-de-France ; (c) Ville de Melun  
communication libre, reproduction soumise à autorisation





Vue du quai de Seine, rive gauche, en amont du pont de fer, vers 1940. Carte postale. (Musée municipal de Melun. inv. 983.2.354)

IVR11\_20017700271X

Auteur de l'illustration : Philippe Ayrault

Auteur du document reproduit : E. (éditeur) Mignon

Date de prise de vue : 2001

(c) Philippe Ayrault, Région Ile-de-France ; (c) Ville de Melun  
communication libre, reproduction soumise à autorisation



La rue Saint-Ambroise, axe central du quartier, vue du sud. A gauche, la Banque de France.

IVR11\_20067700459XA

Auteur de l'illustration : Stéphane Asseline

Date de prise de vue : 2006

(c) Stéphane Asseline, Région Ile-de-France  
communication libre, reproduction soumise à autorisation



Le quai du Maréchal-Joffre, à l'aval du pont Notre-Dame.

IVR11\_20067700433XA

Auteur de l'illustration : Stéphane Asseline

Date de prise de vue : 2006

(c) Stéphane Asseline, Région Ile-de-France  
communication libre, reproduction soumise à autorisation



La rive sud de Melun : vue sur le quai Hippolyte Rossignol, depuis le pont du Maréchal Leclerc.

IVR11\_20047700586XA

Auteur de l'illustration : Stéphane Asseline

Date de prise de vue : 2004

(c) Stéphane Asseline, Région Ile-de-France

communication libre, reproduction soumise à autorisation





Vue panoramique, depuis le toit de la Cité administrative, vers le sud-est : la rive gauche de Melun. Au premier plan, les bureaux de la Cité administrative le long du boulevard Chamblain. Au second plan, le quartier Saint-Ambroise.

IVR11\_20057700504XA

Auteur de l'illustration : Stéphane Asseline

Date de prise de vue : 2005

(c) Stéphane Asseline, Région Ile-de-France  
communication libre, reproduction soumise à autorisation





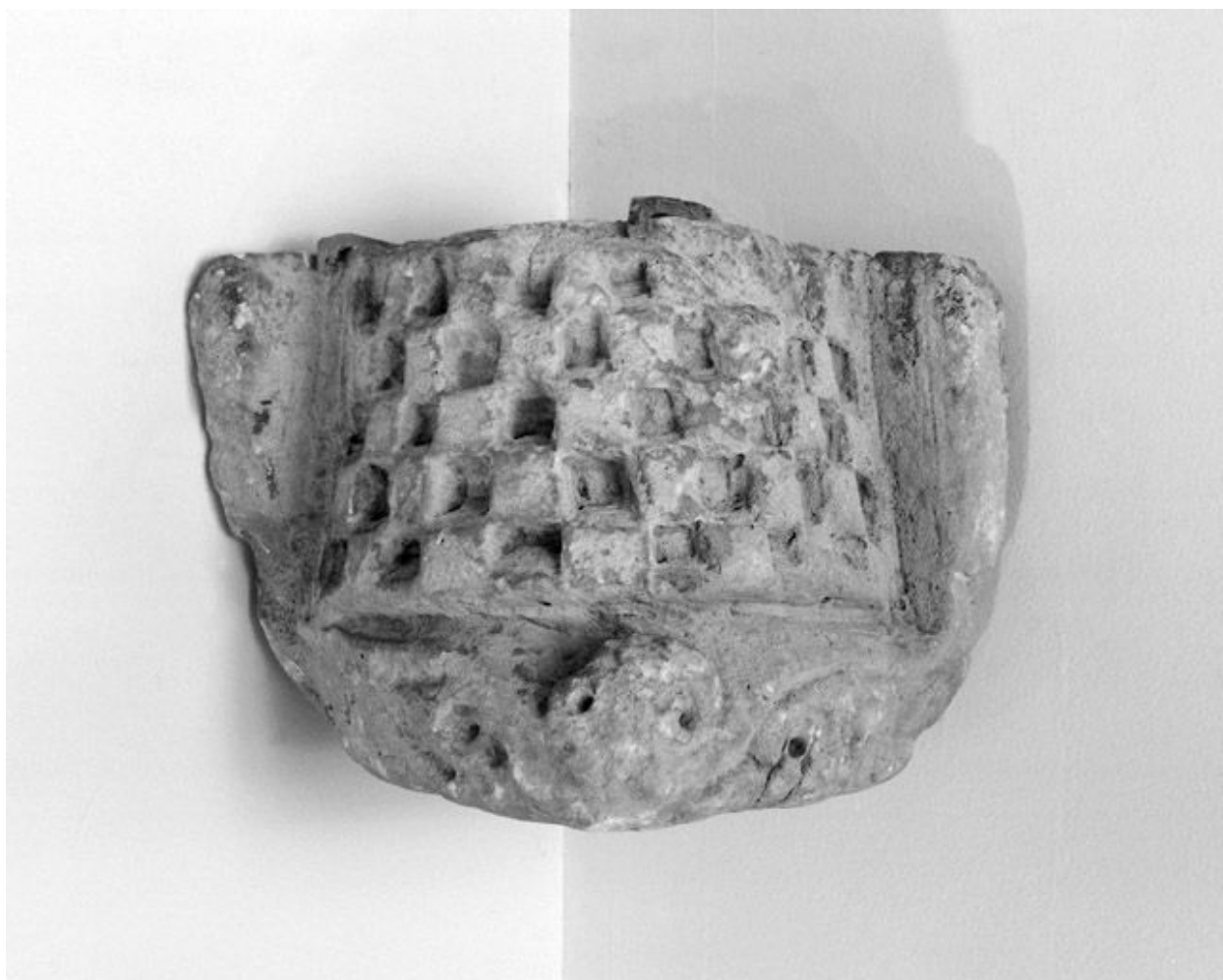
Chapiteaux à ornementation géométrique, provenant de l'église Saint-Ambroise (détruite). Musée de Melun, inv. 967.350 et 351.

IVR11\_20027700936X

Auteur de l'illustration : Stéphane Asseline

Date de prise de vue : 2002

(c) Stéphane Asseline, Région Ile-de-France  
communication libre, reproduction soumise à autorisation



Chapiteau à décor en damier, provenant de l'église Saint-Ambroise (détruite). Musée de Melun, inv. 967.350 et 351.

IVR11\_20027700937X

Auteur de l'illustration : Stéphane Asseline

Date de prise de vue : 2002

(c) Stéphane Asseline, Région Ile-de-France

communication libre, reproduction soumise à autorisation