

Île-de-France, Yvelines  
Mantes-la-Jolie  
Gassicourt  
rue des Coquilles

## Groupe sculpté Mantes et Gassicourt

### Références du dossier

Numéro de dossier : IM78002672  
Date de l'enquête initiale : 2016  
Date(s) de rédaction : 2016  
Cadre de l'étude : inventaire topographique  
Degré d'étude : étudié

### Désignation

Dénomination : groupe sculpté  
Titres : Mantes et Gassicourt

### Compléments de localisation

Milieu d'implantation : en ville  
Références cadastrales : 2014, AN, 389

### Historique

Cette sculpture a été réalisée pour être placée devant l'hôtel de ville reconstruit en 1948. Elle est l'œuvre d'un artiste originaire de Mantes, Robert Husset. Elle a été déplacée à Gassicourt.

Période(s) principale(s) : 3e quart 20e siècle  
Dates : 1948 (daté par source)  
Auteur(s) de l'oeuvre : Robert Husset (sculpteur, attribution par travaux historiques)

### Description

Le groupe est sculpté dans un seul bloc en pierre de Beauvilliers. On reconnaît la ville de Mantes qui tient les armoiries composées d'une demi fleur de lys et demi feuille de chêne et Gassicourt tenant une gerbe de blé.

### Éléments descriptifs

Catégorie(s) technique(s) : sculpture  
Éléments structurels, forme, fonctionnement : revers sculpté

Matériaux : calcaire(?)

Représentations :  
ville ; allégorie

## Références documentaires

### Documents d'archive

- **AM Mantes-la-Jolie, 1M7-8, Reconstruction de l'hôtel de ville, 1948**  
AM Mantes-la-Jolie, 1M7-8, *Reconstruction de l'hôtel de ville, 1948*  
Archives municipales, Mantes-la-Jolie : 1M7-8

### Bibliographie

- **Mantes et Mantes-la-Ville de 1789 à nos jours.**  
GREM, *Mantes et Mantes-la-Ville de 1789 à nos jours*. Groupe de recherches et d'éditions mantaises. Volume I (1789-1889) 1991, 406 pages, Volume II (1889-1939) 1990, 495 pages, Volume III (1939-1989) 1993  
Volume II p.474

### Illustrations



Le groupe sculpté en place devant l'hôtel-de-ville. (Archives municipales, Fonds Bertin).  
IVR11\_20157800460NUC4A



Cette sculpture devant l'hôtel-de-ville illustre la fusion de Mantes et de Gassicourt réalisée en 1930.  
IVR11\_20157800461NUC4A



Vue de face du groupe sculpté. À gauche Gassicourt se reconnaît à sa gerbe de blé. À droite, Mantes tient les armoiries composées d'une demi fleur de lys et demi feuille de chêne.

Phot. Philippe Ayrault

IVR11\_20167800354NUC4A



Le revers du groupe sculpté.

Phot. Philippe Ayrault

IVR11\_20167800355NUC4A

## **Dossiers liés**

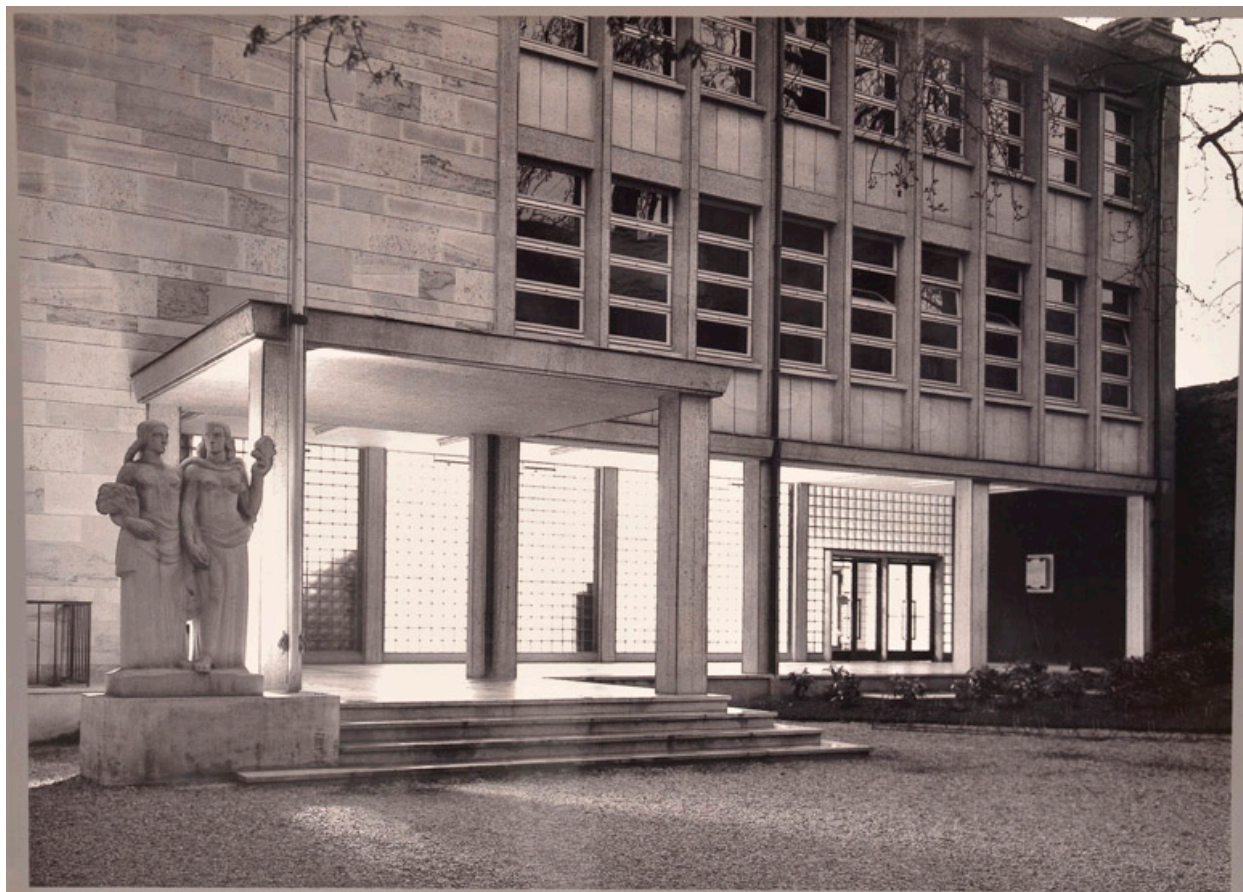
**Oeuvre(s) contenue(s) :**

**Oeuvre(s) en rapport :**

Quartier de Gassicourt (IA78002212) Île-de-France, Yvelines, Mantes-la-Jolie, place Sainte-Anne

Auteur(s) du dossier : Roselyne Bussière

Copyright(s) : (c) Région Ile-de-France - Inventaire général du patrimoine culturel



Le groupe sculpté en place devant l'hôtel-de-ville. (Archives municipales, Fonds Bertin).

IVR11\_20157800460NUC4A

Date de prise de vue : 2015

(c) Région Île-de-France (reproduction)

communication libre, reproduction soumise à autorisation (reproduction)



Cette sculpture devant l'hôtel-de-ville illustre la fusion de Mantes et de Gassicourt réalisée en 1930.

Référence du document reproduit :

- 

IVR11\_20157800461NUC4A

Date de prise de vue : 2015

(c) Région Île-de-France (reproduction)

communication libre, reproduction soumise à autorisation (reproduction)



Vue de face du groupe sculpté. A gauche Gassicourt se reconnaît à sa gerbe de blé. A droite, Mantes tient les armoiries composées d'une demi fleur de lys et demi feuille de chêne.

IVR11\_20167800354NUC4A

Auteur de l'illustration : Philippe Ayrault

Date de prise de vue : 2016

(c) Philippe Ayrault, Région Ile-de-France  
communication libre, reproduction soumise à autorisation



Le revers du groupe sculpté.

IVR11\_20167800355NUC4A

Auteur de l'illustration : Philippe Ayrault

Date de prise de vue : 2016

(c) Philippe Ayrault, Région Ile-de-France  
communication libre, reproduction soumise à autorisation