

Île-de-France, Essonne
Vigneux-sur-Seine
151 avenue Henri-Barbusse, 32 avenue de la Concorde

immeuble centre de sécurité sociale

Références du dossier

Numéro de dossier : IA91000924
Date de l'enquête initiale : 2005
Date(s) de rédaction : 2006
Cadre de l'étude : inventaire topographique
Degré d'étude : étudié

Désignation

Dénomination : immeuble
Précision sur la dénomination : centre de sécurité sociale

Compléments de localisation

Milieu d'implantation : en ville
Références cadastrales : 1983, AR, 241

Historique

En 1964, compte tenu de l'augmentation de la population par suite de la construction du grand ensemble de la Croix-Blanche, la direction de la Sécurité sociale décide de créer un centre à Vigneux. Dans le plan de division du terrain, le lot n° 10, d'une superficie de 3500 m² environ, a été réservé pour l'édification de ce centre. Celui-ci fonctionne, à partir du 11 janvier 1965, dans un préfabriqué installé par la Coopérative du Bois de l'Est. L'étude et la réalisation du bâtiment définitif ont été confiées à Paul Chemetov par la commission des immeubles de la caisse centrale le 12 février 1964, mais en 1968, celle-ci l'invite à revoir son projet en vue de simplifier le parti et de réduire la dépense. Le permis de construire est accordé le 5 décembre 1969, et le chantier ouvre en janvier 1971. Le nouveau bâtiment est mis en service en janvier 1972. Il est orné en façade d'un panneau de carreaux émaillés dû au peintre Paul Fougino.

Période(s) principale(s) : 3e quart 20e siècle
Dates : 1971 (daté par source)
Auteur(s) de l'oeuvre : Paul (architecte, urbaniste) Chemetov (architecte, attribution par source), Jean Deroche (architecte, attribution par source), Paul Fougino (peintre, attribution par source)

Description

Le programme des architectes décompose l'édifice en deux blocs principaux : prestations et annexes, secrétariat médical et annexes. Ces volumes servis sont articulés autour de deux volumes servants, l'entrée du public et le service des employés. La salle des prestations, contrôlée dès l'entrée par les boxs d'accueil, est en relation directe avec la salle des chèques postaux. La position du chef de centre permet la vue directe sur ces deux services ainsi que l'accès éventuel du public. Un patio de 30 m² ouvert au centre du bâtiment permet d'avoir pour les pièces centrales (prestations, assistante sociale) éclairage et ventilation. Une légère déclivité du terrain a permis de créer une entrée du personnel au niveau inférieur, ce qui assure l'isolement de cette issue par rapport au public. Le système de construction (une trame régulière de 5 m 65 indépendante de tous cloisonnements) doit permettre l'évolution du bâtiment.

Éléments descriptifs

Matériau(x) du gros-oeuvre, mise en oeuvre et revêtement : béton
Matériau(x) de couverture : béton en couverture

Étage(s) ou vaisseau(x) : en rez-de-chaussée
Type(s) de couverture : terrasse

Statut, intérêt et protection

Statut de la propriété : propriété publique

Annexe 1

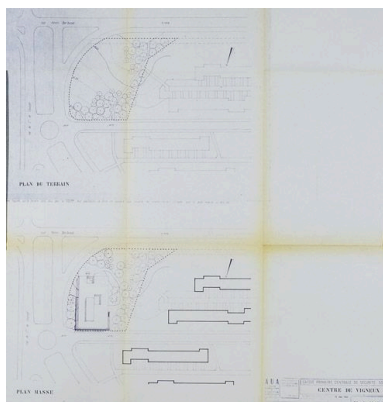
Vigneux-sur-Seine, centre de sécurité sociale. Sources et bibliographie

DOCUMENTATION

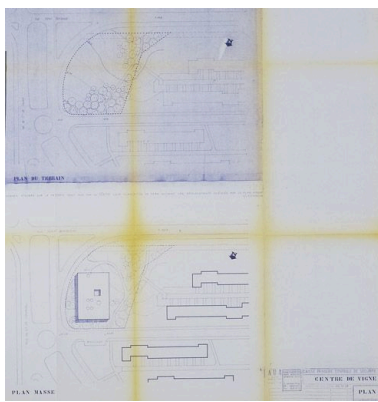
Archives

. A. M. Vigneux, 1 M 262-263 : projet, rapport des architectes, construction, 1964-1971.

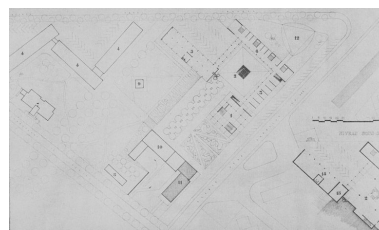
Illustrations



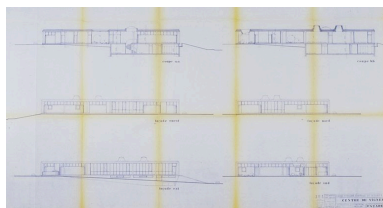
Plan du terrain et plan-masse du bâtiment. (AM Vigneux-sur-Seine, 1 M 262)
Autr. Paul (architecte, urbaniste) Chemetov, Autr. Jean (architecte) Deroche
IVR11_20079101136XA



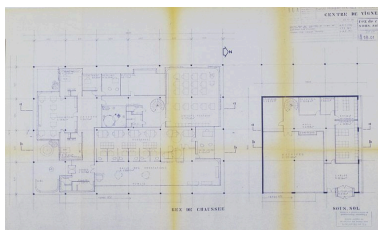
Plan du terrain et plan-masse du bâtiment. (AM Vigneux-sur-Seine, 1 M 262)
Autr. Paul (architecte, urbaniste) Chemetov, Autr. Jean (architecte) Deroche
IVR11_20079101138XA



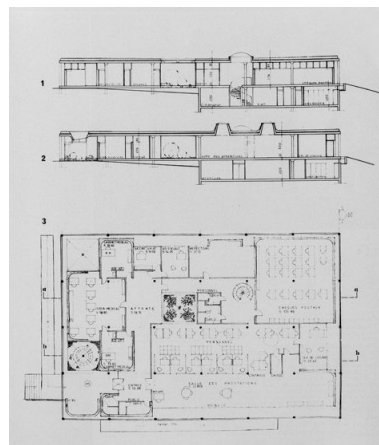
Plan de situation. S. d. (BHVP)
IVR11_20069100188X



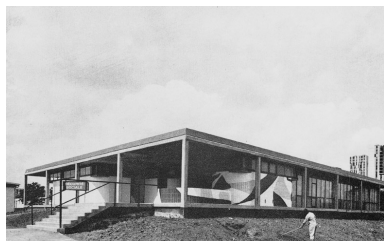
Plans : façades et coupes. (AM Vigneux-sur-Seine, 1 M 262)
Autr. Paul (architecte, urbaniste) Chemetov, Autr. Jean (architecte) Deroche
IVR11_20079101142XA



Plans : rez-de-chaussée et sous-sol. (AM Vigneux-sur-Seine, 1 M 262)
Autr. Paul (architecte, urbaniste) Chemetov, Autr. Jean (architecte) Deroche
IVR11_20079101140XA



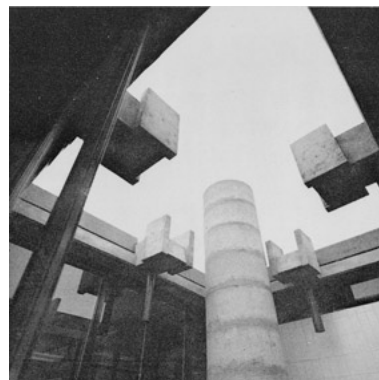
Coupes et plan du rez-de-chaussée. (BHVP)
IVR11_20069100183X



Vue d'ensemble du bâtiment. (BHVP)
Autr. Louis Rémy Sabattier
IVR11_20069100186XB



En haut, l'entrée du bâtiment décorée d'un panneau mural de P. Fougino ;
en bas, les bureaux du personnel et la salle des prestations. (BHVP)
Autr. Louis Rémy Sabattier
IVR11_20069100184XB



En haut, le patio au centre du bâtiment ; en bas, escalier surmonté d'un oculus. (BHVP)
Autr. Louis Rémy Sabattier
IVR11_20069100185XB



Vue d'ensemble.
Phot. Philippe Ayrault
IVR11_20089100049NUC4A



Façades latérale sud et postérieure.
Phot. Philippe Ayrault
IVR11_20079101303XA



Façades arrière et latérale du bâtiment.
Phot. Philippe Ayrault
IVR11_20089100050NUC4A



Puits de lumière percé dans la toiture.

Phot. Philippe Ayrault

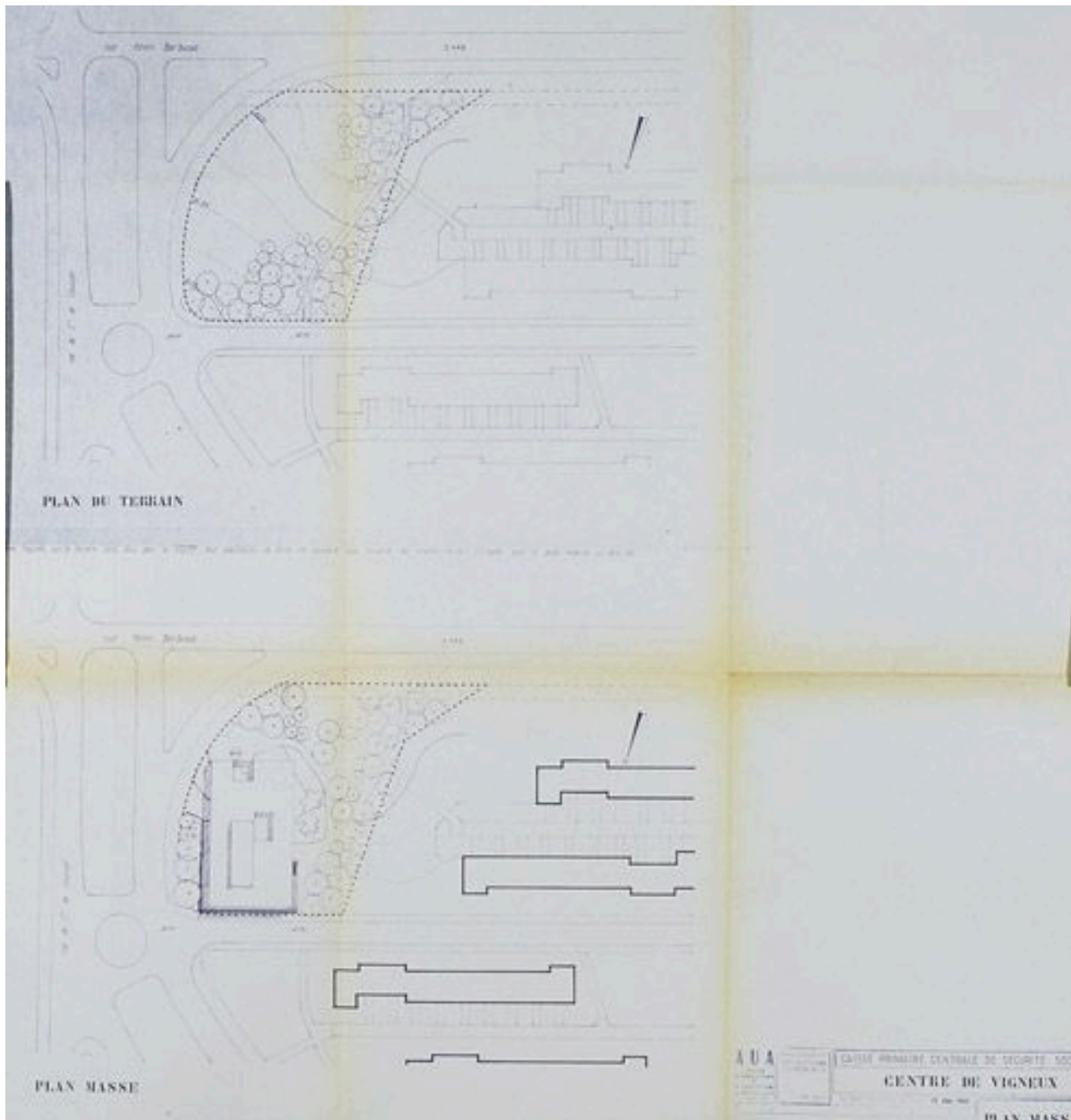
IVR11_20089100051NUC4A

Dossiers liés

Est partie constituante de : grand ensemble de la Croix Blanche (IA91000913) Île-de-France, Essonne, Vigneux-sur-Seine, La Croix Blanche, avenue Henri-Barbusse, avenue Henri-Charon

Auteur(s) du dossier : Brigitte Blanc

Copyright(s) : (c) Région Ile-de-France - Inventaire général du patrimoine culturel



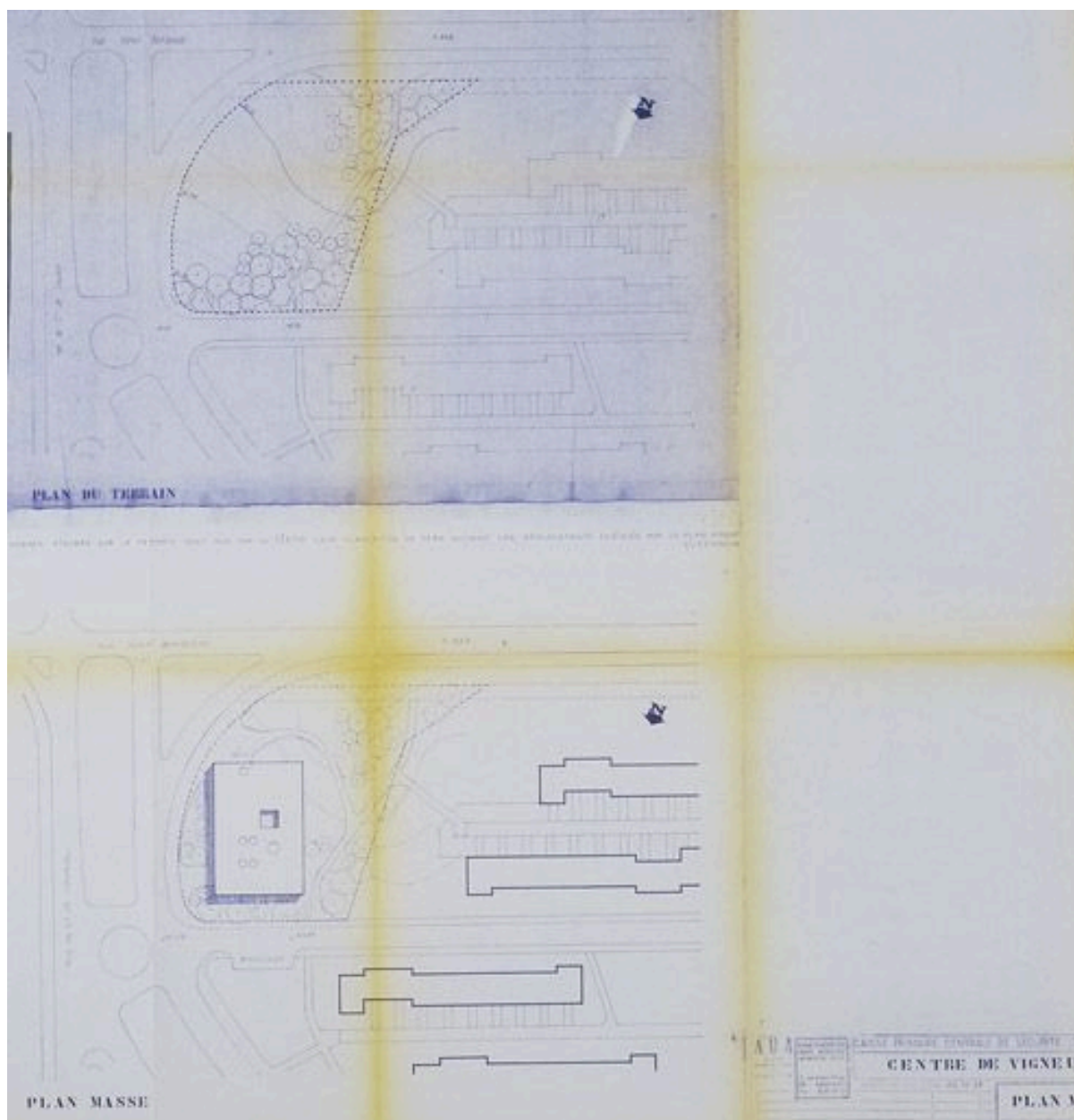
Plan du terrain et plan-masse du bâtiment. (AM Vigneux-sur-Seine, 1 M 262)

IVR11_20079101136XA

Auteur du document reproduit : Paul (architecte, urbaniste) Chemetov, Jean (architecte) Deroche

Date de prise de vue : 2007

(c) Région Île-de-France (reproduction) ; (c) Ville de Vigneux-sur-Seine
communication libre, reproduction soumise à autorisation (reproduction)



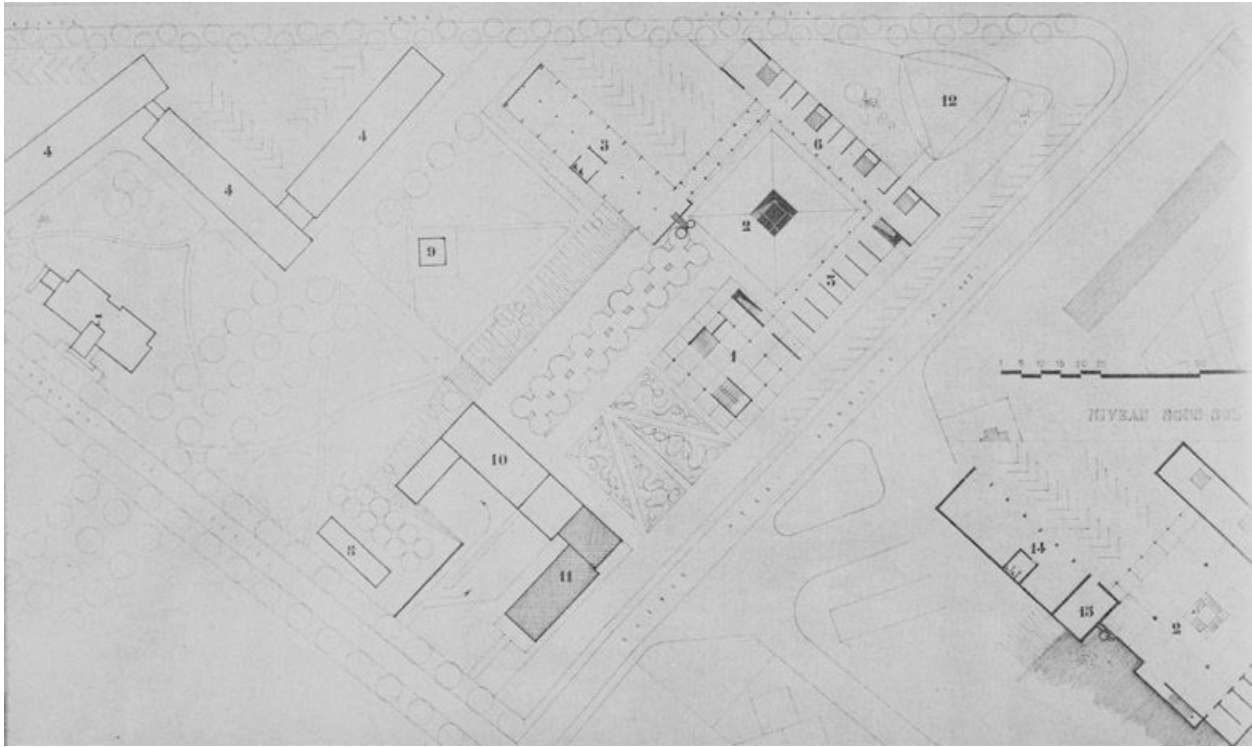
Plan du terrain et plan-masse du bâtiment. (AM Vigneux-sur-Seine, 1 M 262)

IVR11_20079101138XA

Auteur du document reproduit : Paul (architecte, urbaniste) Chemetov, Jean (architecte) Deroche

Date de prise de vue : 2007

(c) Région Île-de-France (reproduction) ; (c) Ville de Vigneux-sur-Seine
communication libre, reproduction soumise à autorisation (reproduction)

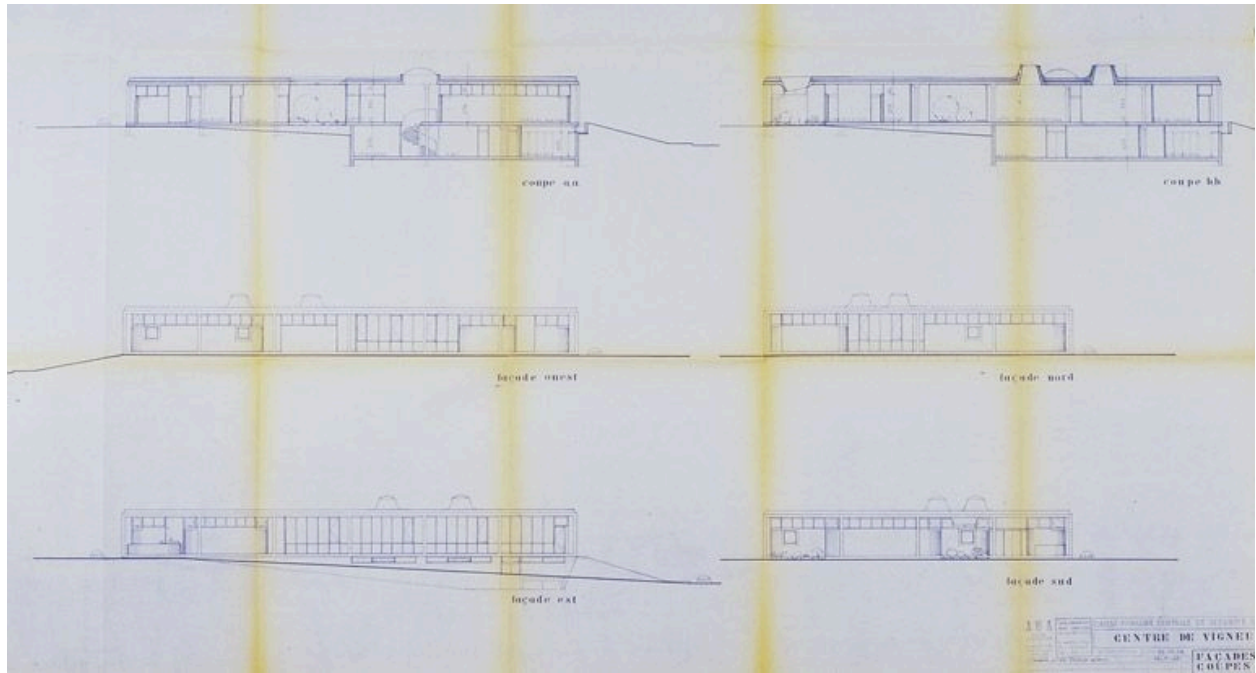


Plan de situation. S. d. (BHVP)

IVR11_20069100188X

Date de prise de vue : 2006

(c) Région Île-de-France (reproduction) ; (c) Ville de Paris
communication libre, reproduction soumise à autorisation (reproduction)



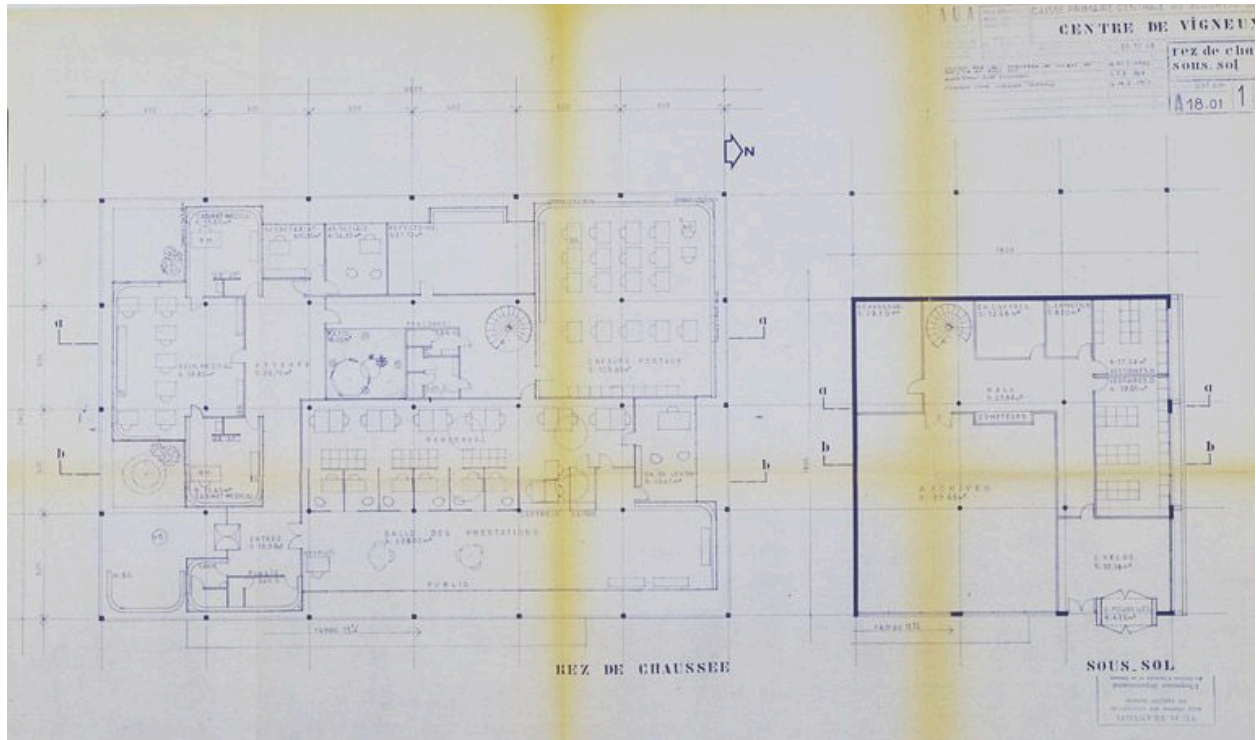
Plans : façades et coupes. (AM Vigneux-sur-Seine, 1 M 262)

IVR11_20079101142XA

Auteur du document reproduit : Paul (architecte, urbaniste) Chemetov, Jean (architecte) Deroche

Date de prise de vue : 2007

(c) Région Île-de-France (reproduction) ; (c) Ville de Vigneux-sur-Seine
communication libre, reproduction soumise à autorisation (reproduction)



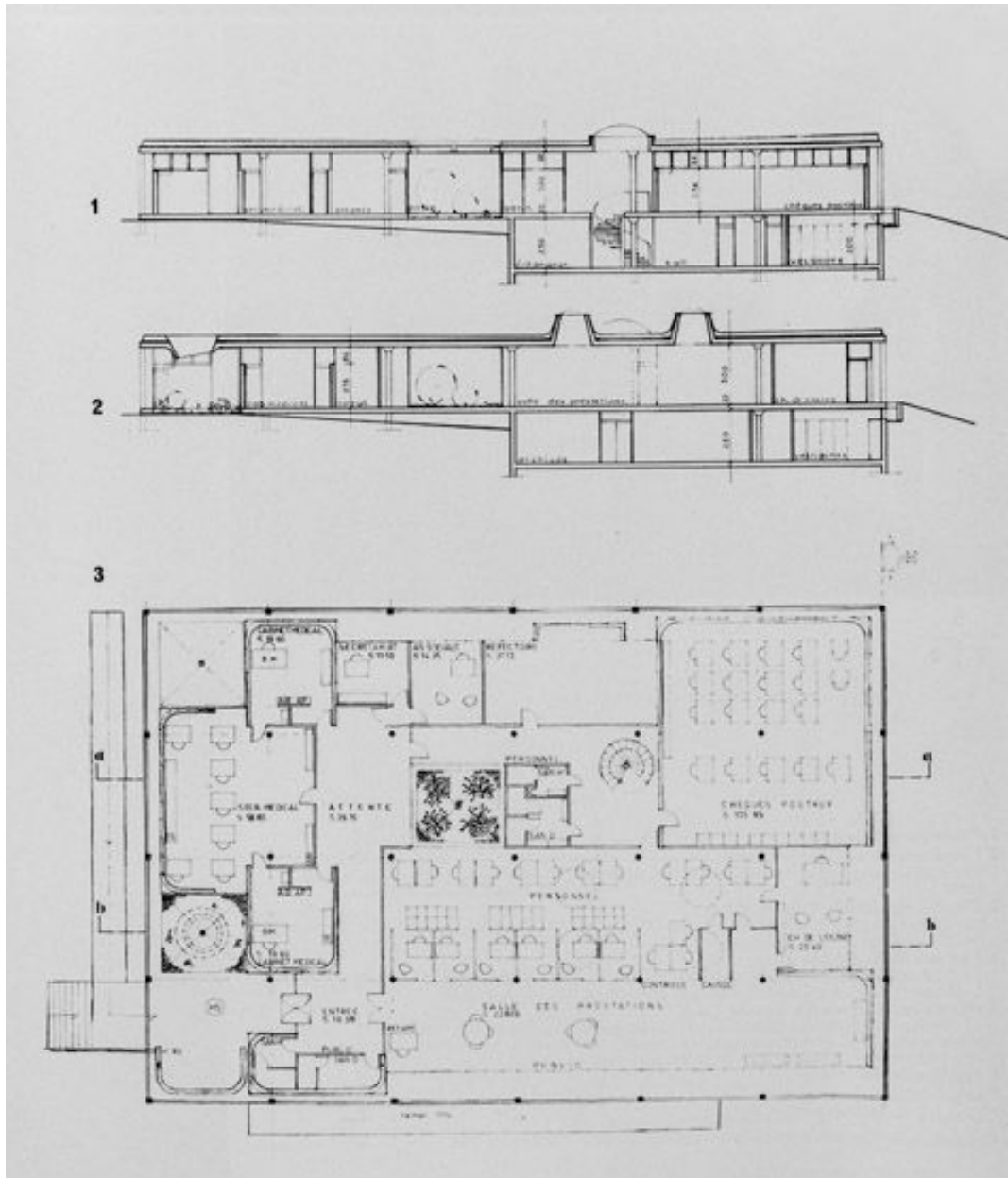
Plans : rez-de-chaussée et sous-sol. (AM Vigneux-sur-Seine, 1 M 262)

IVR11_20079101140XA

Auteur du document reproduit : Paul (architecte, urbaniste) Chemetov, Jean (architecte) Deroche

Date de prise de vue : 2007

(c) Région Île-de-France (reproduction) ; (c) Ville de Vigneux-sur-Seine
communication libre, reproduction soumise à autorisation (reproduction)

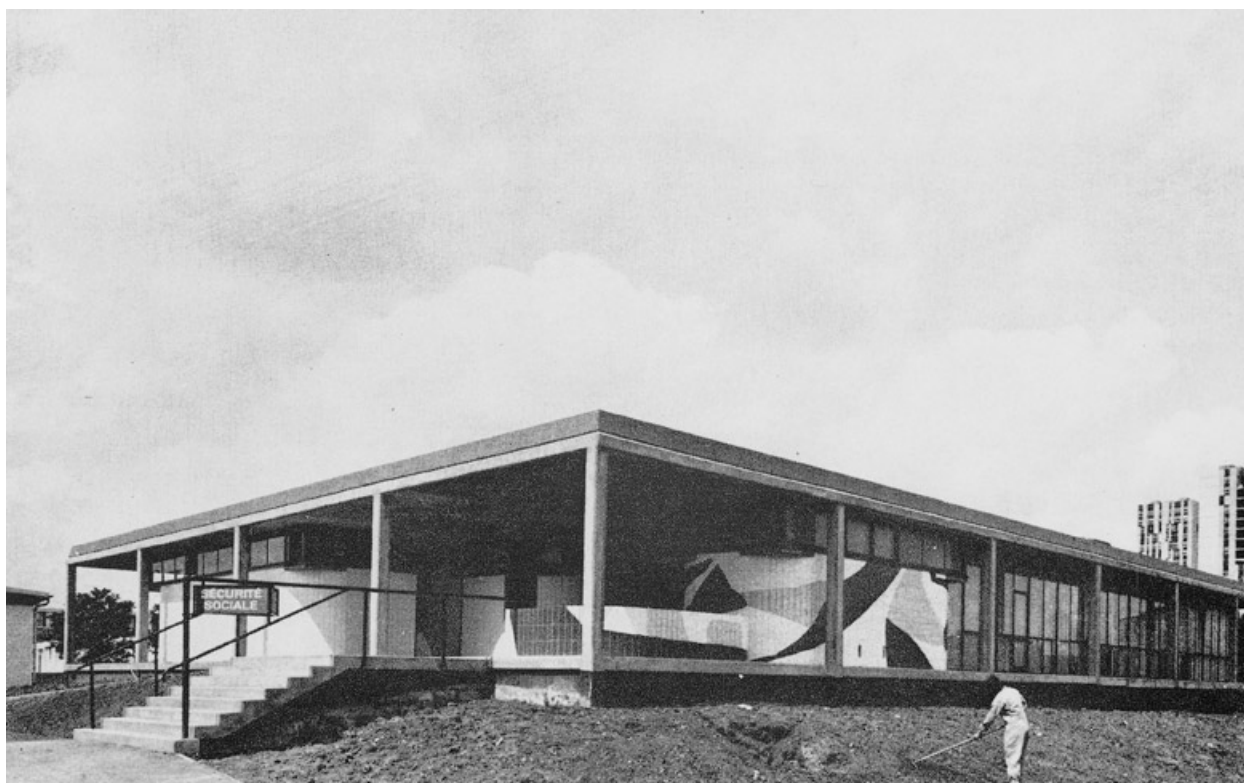


Coupes et plan du rez-de-chaussée. (BHVP)

IVR11_20069100183X

Date de prise de vue : 2006

(c) Région Île-de-France (reproduction) ; (c) Ville de Paris
communication libre, reproduction soumise à autorisation (reproduction)



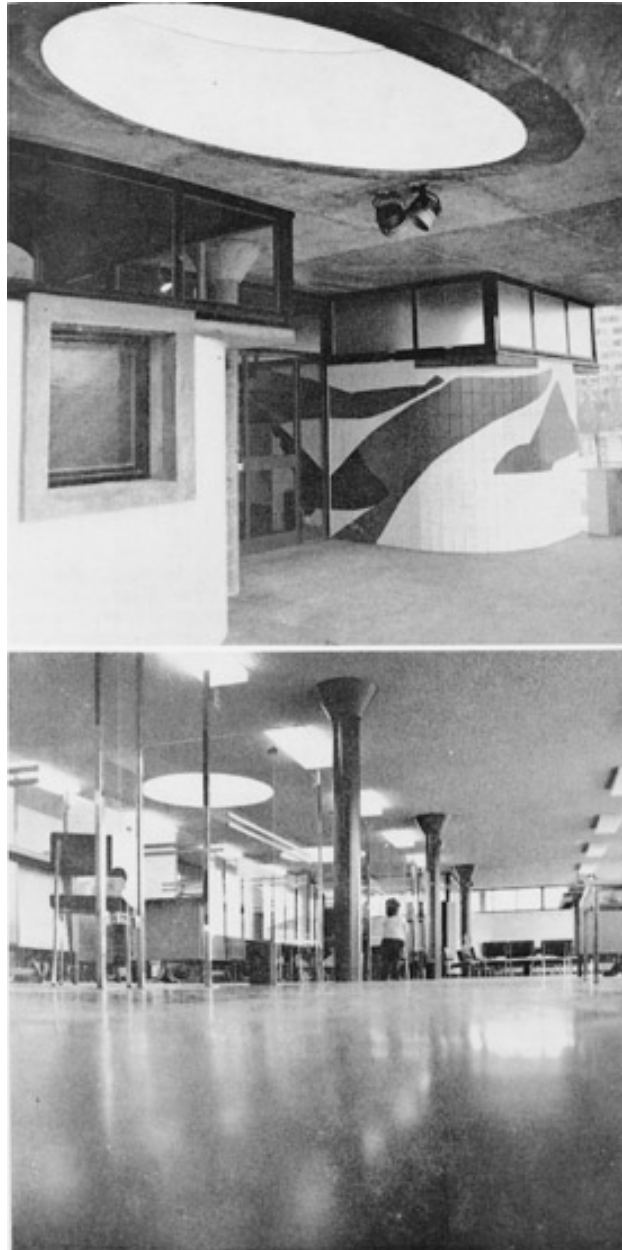
Vue d'ensemble du bâtiment. (BHVP)

IVR11_20069100186XB

Auteur du document reproduit : Louis Rémy Sabattier

Date de prise de vue : 2006

(c) Région Île-de-France (reproduction) ; (c) Ville de Paris
communication libre, reproduction soumise à autorisation (reproduction)



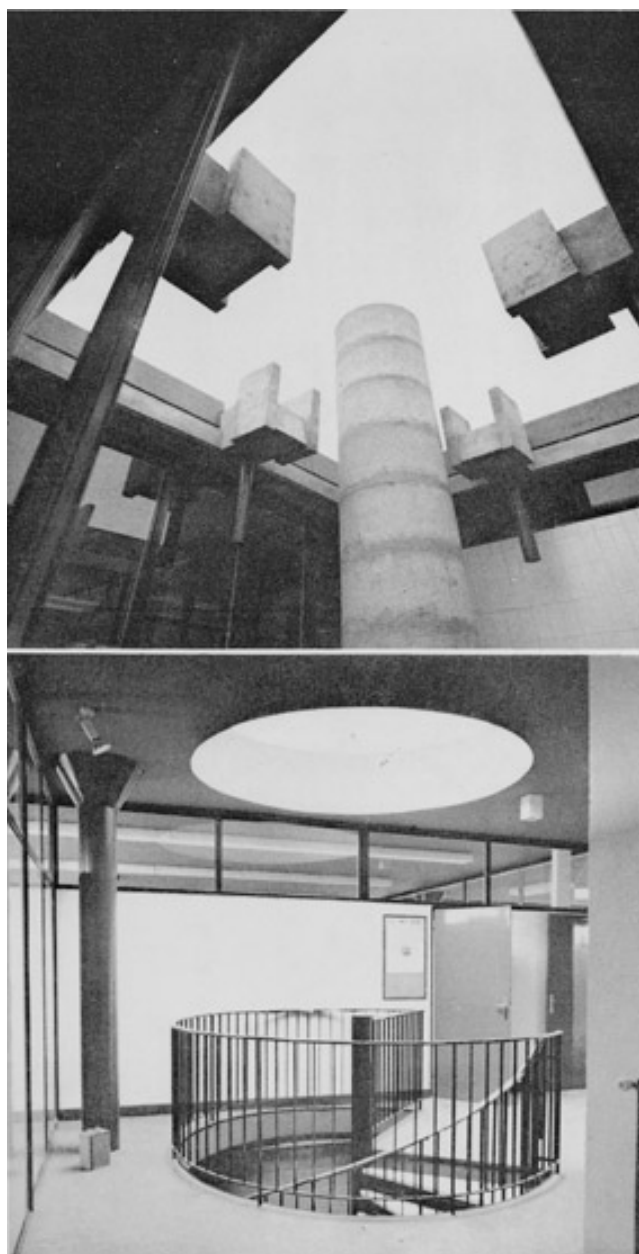
En haut, l'entrée du bâtiment décorée d'un panneau mural de P. Fougino ; en bas, les bureaux du personnel et la salle des prestations. (BHVP)

IVR11_20069100184XB

Auteur du document reproduit : Louis Rémy Sabattier

Date de prise de vue : 2006

(c) Région Île-de-France (reproduction) ; (c) Ville de Paris
communication libre, reproduction soumise à autorisation (reproduction)



En haut, le patio au centre du bâtiment ; en bas, escalier surmonté d'un oculus. (BHVP)

IVR11_20069100185XB

Auteur du document reproduit : Louis Rémy Sabattier

Date de prise de vue : 2006

(c) Région Île-de-France (reproduction) ; (c) Ville de Paris

communication libre, reproduction soumise à autorisation (reproduction)



Vue d'ensemble.

IVR11_20089100049NUC4A

Auteur de l'illustration : Philippe Ayrault

Date de prise de vue : 2008

(c) Philippe Ayrault, Région Île-de-France

communication libre, reproduction soumise à autorisation



Façades latérale sud et postérieure.

IVR11_20079101303XA

Auteur de l'illustration : Philippe Ayrault

Date de prise de vue : 2007

(c) Philippe Ayrault, Région Île-de-France
communication libre, reproduction soumise à autorisation



Façades arrière et latérale du bâtiment.

IVR11_20089100050NUC4A

Auteur de l'illustration : Philippe Ayrault

Date de prise de vue : 2008

(c) Philippe Ayrault, Région Île-de-France

communication libre, reproduction soumise à autorisation



Puits de lumière percé dans la toiture.

IVR11_20089100051NUC4A

Auteur de l'illustration : Philippe Ayrault

Date de prise de vue : 2008

(c) Philippe Ayrault, Région Île-de-France

communication libre, reproduction soumise à autorisation