

Île-de-France, Paris
Paris 3e arrondissement
110 rue Vieille-du-Temple

rampe d'appui, escalier de l' hôtel de Bersan dit aussi d'Hozier (non étudié)

Références du dossier

Numéro de dossier : IM75000091

Date de l'enquête initiale : 2009

Date(s) de rédaction : 2009

Cadre de l'étude : enquête thématique départementale rampes d'appui en ferronnerie des escaliers parisiens sous l'Ancien Régime

Degré d'étude : étudié

Référence du dossier Monument Historique : PA00086137

Désignation

Dénomination : escalier, rampe d'appui

Compléments de localisation

Historique

Cet hôtel bâti vers 1623 par l'architecte Jean Thiriot pour Robert Jouselin de Marigny, conseiller du roi fut transformé pour le chevalier de Bersan par Denis Quirot l'Aîné. L'ensemble fut modifié pour être mis au goût du jour entre 1731 et 1733 : l'architecture de brique et de pierre fut enduite pour masquer l'aspect polychrome passé de mode, la porte cochère remplacée et le grand escalier fut rebâti et doté d'une remarquable rampe de fer due au maître serrurier François Lesquillier.

Période(s) principale(s) : 2e quart 18e siècle

Dates : 1739

Auteur(s) de l'oeuvre : Quirot Denis l'Aîné (architecte), François Lesquillier (serrurier)

Description

L'escalier est reconstruit dans le pavillon de gauche avec une nouvelle arcade d'entrée et un perron de trois marches. La console de départ, volée lors de travaux de rénovation de 1987, s'enroulait sur elle-même et était ornée d'une sphinge. La rampe se développe sur deux volées puis se simplifie, le dessin donné par Quirot lui-même, fut remarqué par ses contemporains pour sa virtuosité. De longs panneaux alternent aux quartiers tournant avec des panneaux plus petits séparés par des pilastres. Les grands panneaux s'organisent symétriquement autour d'un médaillon central flanqué sur les côtés par des godrons, en haut et en bas par des esses doublées de feuilles d'eau en fer repoussé et au centre le double B du chevalier de Bersan toujours en place ; de part et d'autre un fleuron renversé à trois pétales s'épanouit dans un réseau nerveux de fers qui se croisent savamment.

Éléments descriptifs

Catégorie(s) technique(s) : maçonnerie, menuiserie, ferronnerie

Matériaux : pierre taillé ; bois taillé ; fer forgé

Statut, intérêt et protection

Protections : inscrit au titre immeuble, 1987/05/29

Statut de la propriété : propriété privée

Liens web

- /dossinventaire/publication/escaliersparisiens-ancienregime.pdf : /dossinventaire/publication/escaliersparisiens-ancienregime.pdf

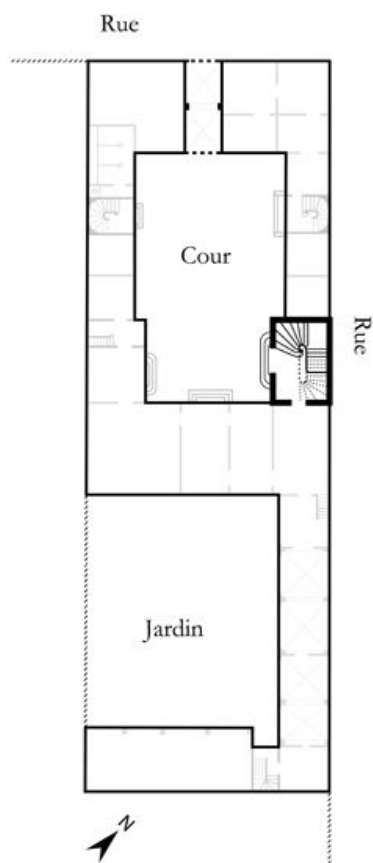
Annexe 1

Documentation - IM75000091

SOURCES ET BIBLIOGRAPHIE

BABELON, Jean-Pierre, « Jean Thiriot, architecte à Paris sous Louis XIII », dans Cahiers de la Rotonde, n° 10, 1987, pp. 88-94.

Illustrations



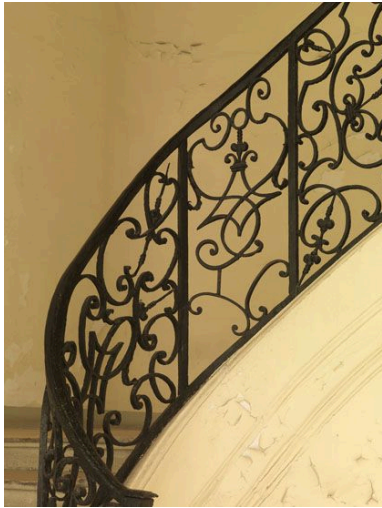
Dess. Julien Delannoy
IVR11_20127500856NUDA



Départ de l'escalier précédé
d'un vestibule ouvert.
Phot. Laurent Kruszyk
IVR11_20097501377NUC4A



Détail d'un panneau droit
avec le chiffre B pour Bersan.
Phot. Laurent Kruszyk
IVR11_20097501378NUC4A



Détail d'un panneau étroit.
Phot. Laurent Kruszyk
IVR11_20097501379NUC4A



Vue d'une volée.
Phot. Laurent Kruszyk
IVR11_20097501380NUC4A



Détail d'une partie rampante.
Phot. Laurent Kruszyk
IVR11_20097501381NUC4A



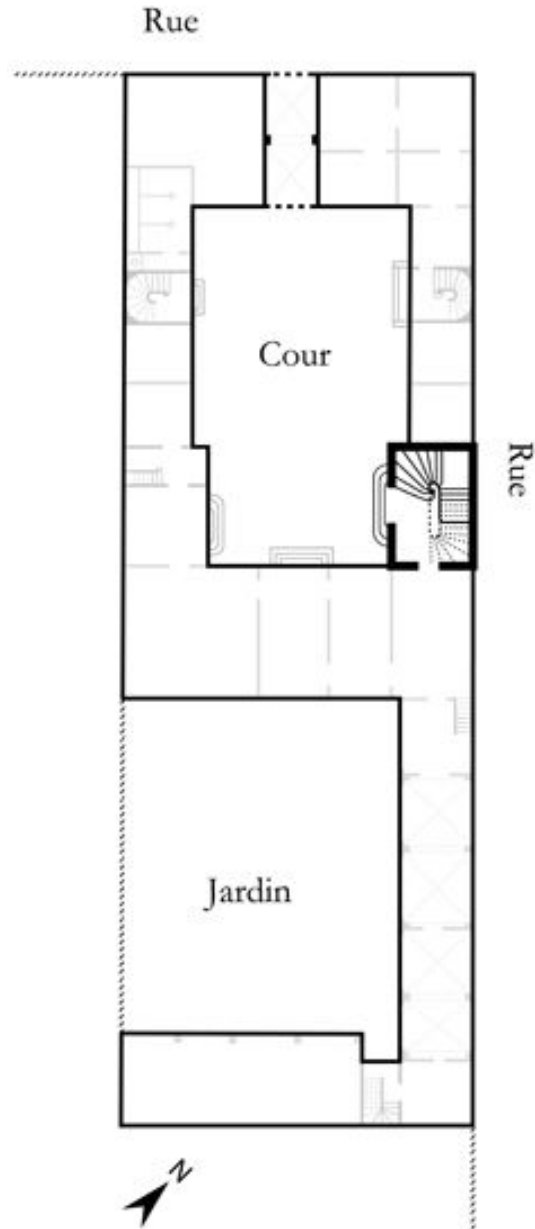
Vue de la porte cochère
refaite en 1731-1733.
Phot. Laurent Kruszyk
IVR11_20097501376NUC4A

Dossiers liés

Est partie constituante de : dossier de synthèse sur les escaliers, rampes d'appui et départs de rampe d'appui (IM75000061) Île-de-France, Paris, Paris

Auteur(s) du dossier : Roselyne Bussière, Jean-François Leiba-Dontenwill, Maud Marchand

Copyright(s) : (c) Région Ile-de-France - Inventaire général du patrimoine culturel



IVR11_20127500856NUDA

Auteur de l'illustration : Julien Delannoy

Date de prise de vue : 2012

(c) Région Île-de-France (reproduction)

communication libre, reproduction soumise à autorisation (reproduction)



Départ de l'escalier précédé d'un vestibule ouvert.

IVR11_20097501377NUC4A

Auteur de l'illustration : Laurent Kruszyk

Date de prise de vue : 2009

(c) Laurent Kruszyk, Région Île-de-France
communication libre, reproduction soumise à autorisation



Détail d'un panneau droit avec le chiffre B pour Bersan.

IVR11_20097501378NUC4A

Auteur de l'illustration : Laurent Kruszyk

Date de prise de vue : 2009

(c) Laurent Kruszyk, Région Île-de-France
communication libre, reproduction soumise à autorisation



Détail d'un panneau étroit.

IVR11_20097501379NUC4A

Auteur de l'illustration : Laurent Kruszyk

Date de prise de vue : 2009

(c) Laurent Kruszyk, Région Île-de-France
communication libre, reproduction soumise à autorisation



Vue d'une volée.

IVR11_20097501380NUC4A

Auteur de l'illustration : Laurent Kruszyk

Date de prise de vue : 2009

(c) Laurent Kruszyk, Région Île-de-France
communication libre, reproduction soumise à autorisation



Détail d'une partie rampante.

IVR11_20097501381NUC4A

Auteur de l'illustration : Laurent Kruszyk

Date de prise de vue : 2009

(c) Laurent Kruszyk, Région Île-de-France
communication libre, reproduction soumise à autorisation



Vue de la porte cochère refaite en 1731-1733.

IVR11_20097501376NUC4A

Auteur de l'illustration : Laurent Kruszyk

Date de prise de vue : 2009

(c) Laurent Kruszyk, Région Île-de-France
communication libre, reproduction soumise à autorisation