

Île-de-France, Val-d'Oise  
Enghien-les-Bains  
57 rue du Général de Gaulle

## mairie

### Références du dossier

Numéro de dossier : IA95000363  
Date de l'enquête initiale : 2006  
Date(s) de rédaction : 2010  
Cadre de l'étude : inventaire topographique  
Degré d'étude : étudié

### Désignation

Dénomination : mairie  
Parties constituantes non étudiées : jardin d'agrément

### Compléments de localisation

Milieu d'implantation : en ville  
Références cadastrales : 1995, AC, 412

### Historique

Dès 1884, sous le mandat du maire Anatole Carré est lancée l'idée d'acquérir une grande propriété dans la ville pour y installer la nouvelle mairie. En 1895 la propriété Paillard, contiguë à la mairie-école est achetée. Cette propriété dotée d'un grand jardin ouvrant sur la rue de Malleville possédait une pièce d'eau, une orangerie, une serre, des fabriques de jardin et de nombreux communs. Des travaux sont alors exécutés et la salle du conseil municipal prend alors place dans l'ancienne salle à manger, la salle de mariage est installée dans un salon et la salle de réception dans le billard. L'extérieur de l'édifice, maison bourgeoise de brique et pierre est conservé. Mais l'édifice devient rapidement exigü et, dès 1909, germe l'idée de la construction d'une nouvelle mairie. L'architecte parisien et Enghiennois L. Duran souligne que la ville d'Enghien est très en vue par le mouvement de sa population qui en fait chaque année un véritable lieu de réunions mondiales et artistiques et propose de lancer un concours pour la construction. Le projet n'aboutit pas. En 1912 l'architecte Louis Olivier dessine la grille d'entrée donnant sur la rue et confie sa réalisation à l'entreprise de serrurerie G. Tirfoin et fils de Soissons. Elle est mise en place en 1914. En 1932, des agrandissements sont effectués dans la mairie pour répondre au développement considérable des services municipaux. L'architecte de la ville, Henri Moreels, présente plusieurs projets. La version adoptée est celle qui propose la construction à l'arrière de l'édifice, au rez de chaussée, d'une nouvelle salle de mariage surmontée d'une salle du conseil couverte en terrasse. Le nouvel édifice présente les caractères des années Trente sur la façade antérieure : cinq grandes travées de baies en hauteur, une grande corniche saillante et un toit plat. Les réaménagements se sont succédés jusqu'à ces dernières années avec notamment la création d'un nouveau jardin à l'arrière de l'édifice, #uvre du paysagiste Bricchet, inauguré en 2004.

Période(s) principale(s) : 2e moitié 19e siècle, 2e quart 20e siècle  
Auteur(s) de l'oeuvre : Louis Olivier (architecte, attribution par source), Henri Moreels (architecte, attribution par source), G-et-fils Tirfoin (entrepreneur, attribution par source)

### Description

La première mairie avait conservé l'aspect de la maison initiale : façade antérieure avec un corps de bâtiment central encadré de deux avant corps ouverts d'une travée amortie par une lucarne. Le tout était en brique et pierre sur soubassement de meulière. Cet aspect a disparu lors des différents agrandissements et aujourd'hui l'édifice est enduit et la façade antérieure se caractérise par une avancée centrale en forme de rotonde sur les deux niveaux.

### Eléments descriptifs

Matériau(x) du gros-oeuvre, mise en oeuvre et revêtement : brique ; béton ; enduit ; pierre de taille

Matériau(x) de couverture : ardoise, zinc en couverture

Étage(s) ou vaisseau(x) : rez-de-chaussée, 1 étage carré, étage de comble

Type(s) de couverture : toit à longs pans brisés

Escaliers : escalier dans-oeuvre : escalier tournant à retours avec jour

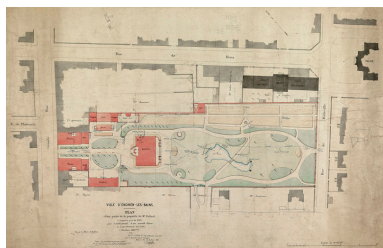
### Décor

Techniques : ferronnerie

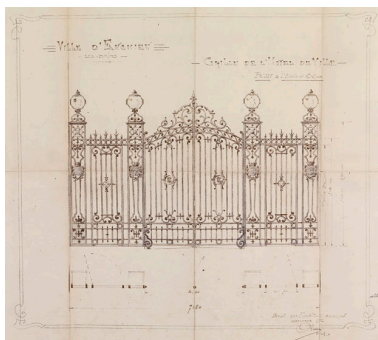
### Statut, intérêt et protection

Statut de la propriété : propriété publique

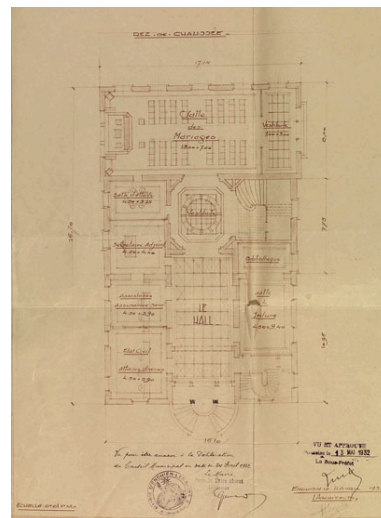
### Illustrations



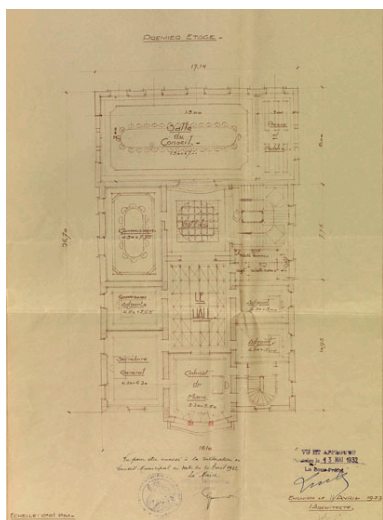
Plan de la propriété Paillard dressé en 1894 à l'occasion de son acquisition par la municipalité pour être transformée en mairie. On remarque sur la droite, dans la partie supérieure, le plan masse de l'ancienne mairie-école. (AM Enghien-les-Bains)  
Phot. Jean-Bernard Vialles  
IVR11\_20099500179NUC4A



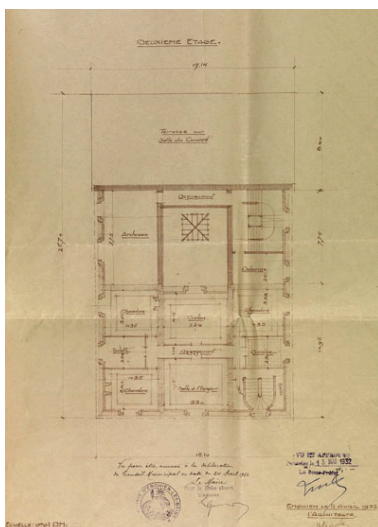
Dessin des grilles d'entrée du jardin de la mairie, 1912. Elévation et plan. Elle est composée d'une porte charretière et de deux guichets. (AM Enghien-les-Bains, M2)  
Phot. Jean-Bernard Vialles,  
Autr. Olivier (architecte)  
IVR11\_20099500072NUC4A



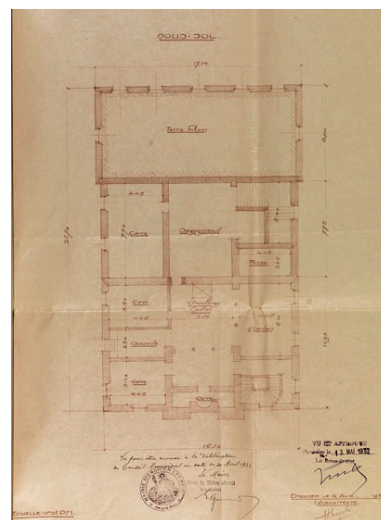
Projet d'agrandissement, 1932. Plan du rez-de-chaussée. (AM Enghien-les-Bains, M2)  
Phot. Jean-Bernard Vialles,  
Autr. Henri (architecte) Moreels  
IVR11\_20099500073NUC4A



Projet d'agrandissement, 1932. Plan du premier étage. (AM Enghien-les-Bains, M2)



Projet d'agrandissement, 1932. Plan du deuxième étage. (AM Enghien-les-Bains, M2)



Projet d'agrandissement, 1932. Plan du sous-sol. (AM Enghien-les-Bains, M2)

Phot. Jean-Bernard Vialles,  
Autr. Henri (architecte) Moreels  
IVR11\_20099500074NUC4A



Elévation de la façade postérieure,  
projet d'agrandissement, 1932.  
(AM Enghien-les-Bains, M2)  
Phot. Jean-Bernard Vialles,  
Autr. Henri (architecte) Moreels  
IVR11\_20099500077NUC4A

Phot. Jean-Bernard Vialles,  
Autr. Henri (architecte) Moreels  
IVR11\_20099500075NUC4A

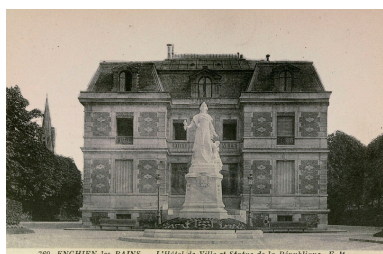


Elévation de la façade postérieure,  
correspondant au nouvel  
agrandissement, 1932. (AM  
Enghien-les-Bains, M2)  
Phot. Jean-Bernard Vialles,  
Autr. Henri (architecte) Moreels  
IVR11\_20099500078NUC4A

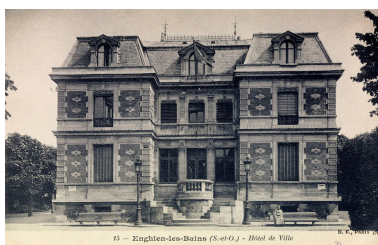
Phot. Jean-Bernard Vialles,  
Autr. Henri (architecte) Moreels  
IVR11\_20099500076NUC4A



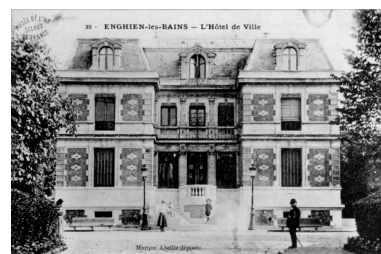
Vue de la mairie devant laquelle  
figurait la statue de la République  
en pied. Carte postale, 1er quart du  
20e siècle. (Musée de l'Ile-de-France)  
Phot. Jean-Bernard Vialles,  
Autr. E.M. (éditeur)  
IVR11\_20069500006NUCB



Vue de la mairie avec la statue de la  
République. Carte postale, premier  
quart 20e siècle. (AD Val d'Oise)  
Phot. Jean-Bernard Vialles  
IVR11\_20099500293NUC4AB



Vue d'ensemble. Carte postale, 1er  
quart 20e siècle. (AD Val d'Oise)  
Phot. Jean-Bernard Vialles  
IVR11\_20099500292NUC4AB



Vue d'ensemble de la façade.  
Carte postale, 1er quart du 20e  
siècle. (Musée de l'Ile-de-France)  
Phot. Jean-Bernard Vialles,  
Autr. L'Abeille (éditeur)  
IVR11\_20069500007NUCB



Vue d'ensemble du côté du jardin.  
Carte postale, premier quart  
du 20e siècle. (AD Val d'Oise)  
Phot. Jean-Bernard Vialles  
IVR11\_20099500294NUC4AB



Vue d'ensemble de la mairie depuis  
les jardins. Carte postale, 1er quart du  
20e siècle. (Musée de l'Ile-de-France)  
Phot. Jean-Bernard Vialles,  
Autr. V.P. (éditeur)  
IVR11\_20069500010NUCB

## Dossiers liés

### Dossiers de synthèse :

ville thermale d'Enghien-les-Bains (IA95000178) Île-de-France, Val-d'Oise, Enghien-les-Bains

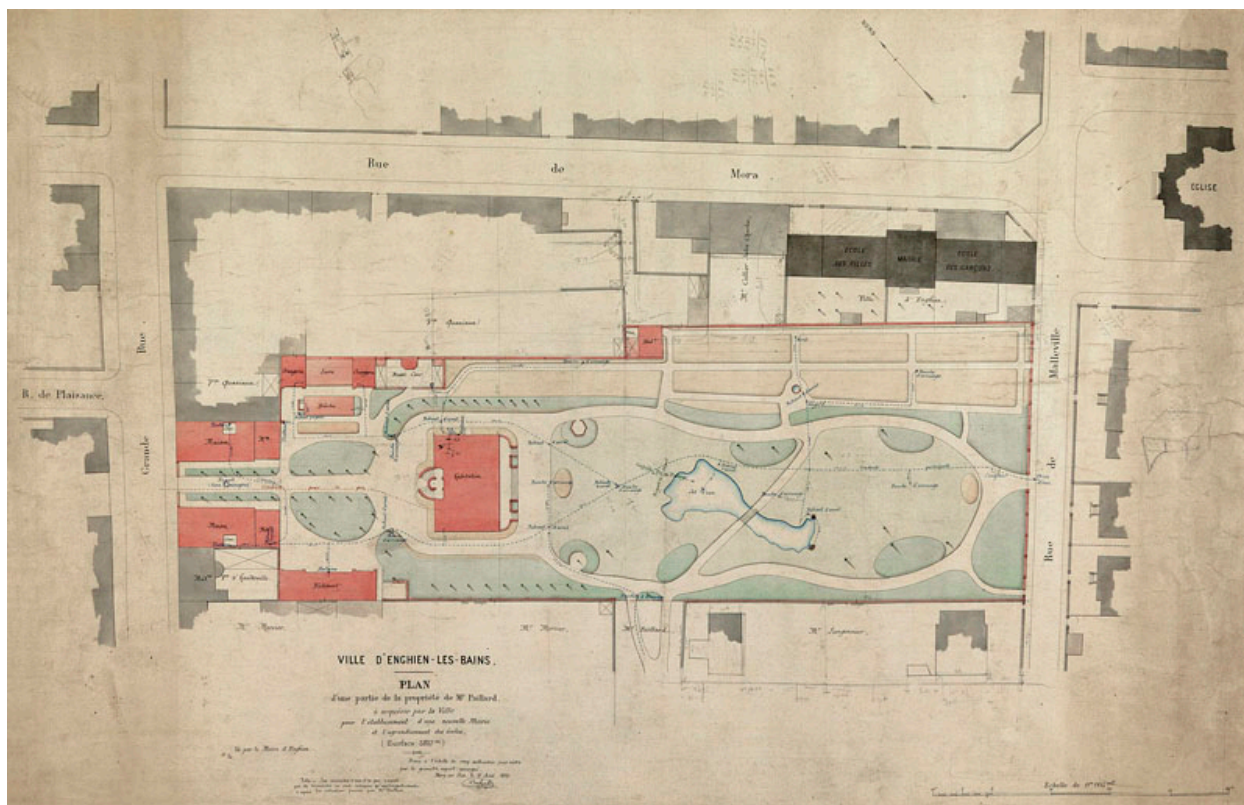
### Oeuvre(s) contenue(s) :

monument aux morts (IM95000520) Île-de-France, Val-d'Oise, Enghien-les-Bains, 57 rue du Général de Gaulle

statue de la République (IM95000521) Île-de-France, Val-d'Oise, Enghien-les-Bains, 57 rue du Général de Gaulle

Auteur(s) du dossier : Sophie Cueille

Copyright(s) : (c) Région Ile-de-France - Inventaire général du patrimoine culturel



Plan de la propriété Paillard dressé en 1894 à l'occasion de son acquisition par la municipalité pour être transformée en mairie. On remarque sur la droite, dans la partie supérieure, le plan masse de l'ancienne mairie-école. (AM Enghien-les-Bains)

Référence du document reproduit :

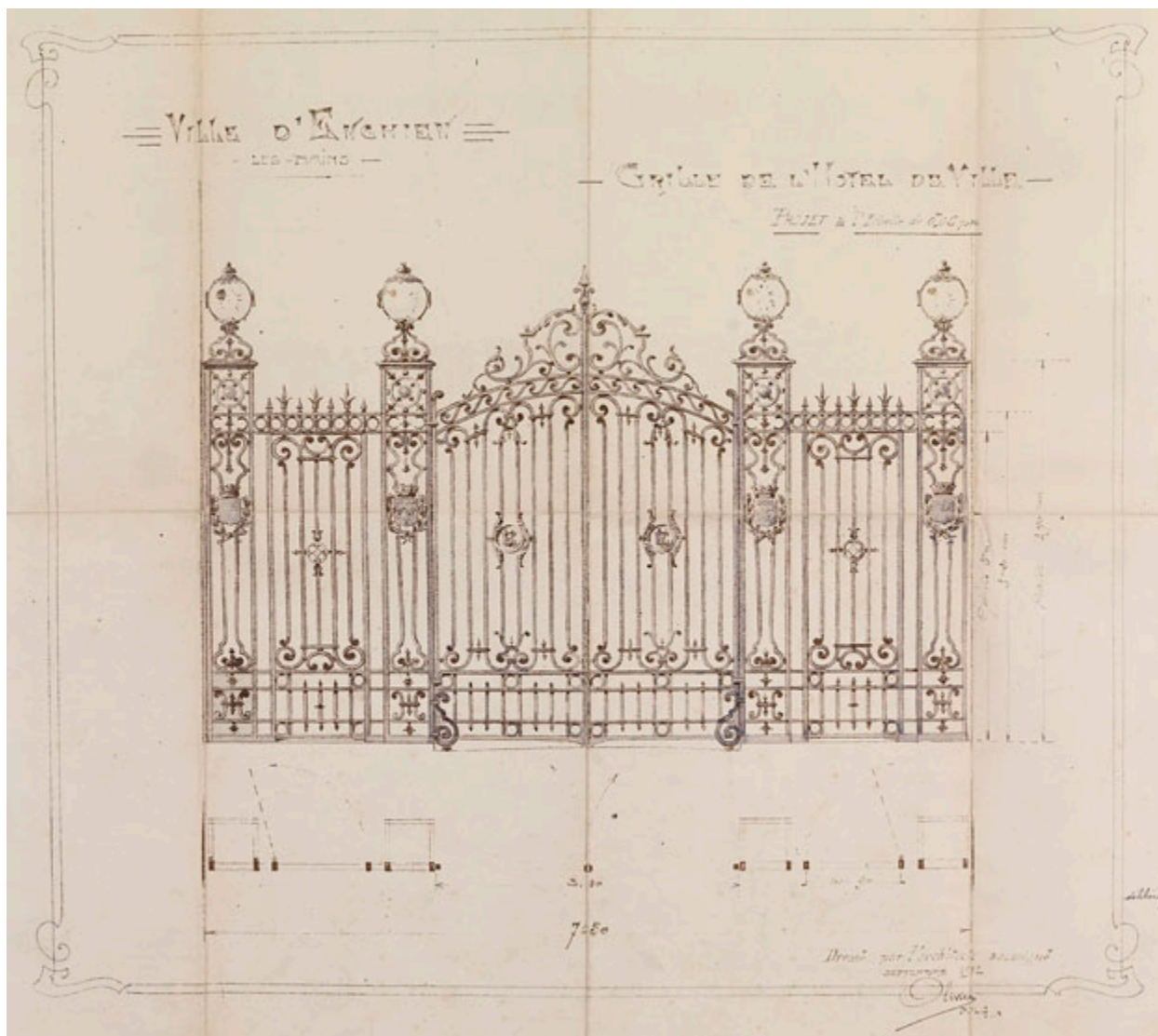
- **AMEN. Enghien-les-Bains, mairie. Plan de la propriété Paillard dressé en 1894.**  
AMEN. Enghien-les-Bains, mairie. Plan de la propriété Paillard dressé en 1894.  
Archives municipales, Enghien-les-bains

IVR11\_20099500179NUC4A

Auteur de l'illustration : Jean-Bernard Vialles

Date de prise de vue : 2009

(c) Région Ile-de-France - Inventaire général du patrimoine culturel ; (c) Ville d'Enghien-les-Bains  
communication libre, reproduction soumise à autorisation



Dessin des grilles d'entrée du jardin de la mairie, 1912. Elévation et plan. Elle est composé d'une porte charretière et de deux guichets. (AM Enghien-les-Bains, M2)

Référence du document reproduit :

- **AMEN. Enghien-les-Bains, mairie, 57 rue du Général de Gaulle. Dessin des grilles d'entrée du jardin de la mairie, 1912.**  
AMEN. M2. Enghien-les-Bains, mairie, 57 rue du Général de Gaulle. Dessin des grilles d'entrée du jardin de la mairie, 1912.  
Archives municipales, Enghien-les-Bains : M2

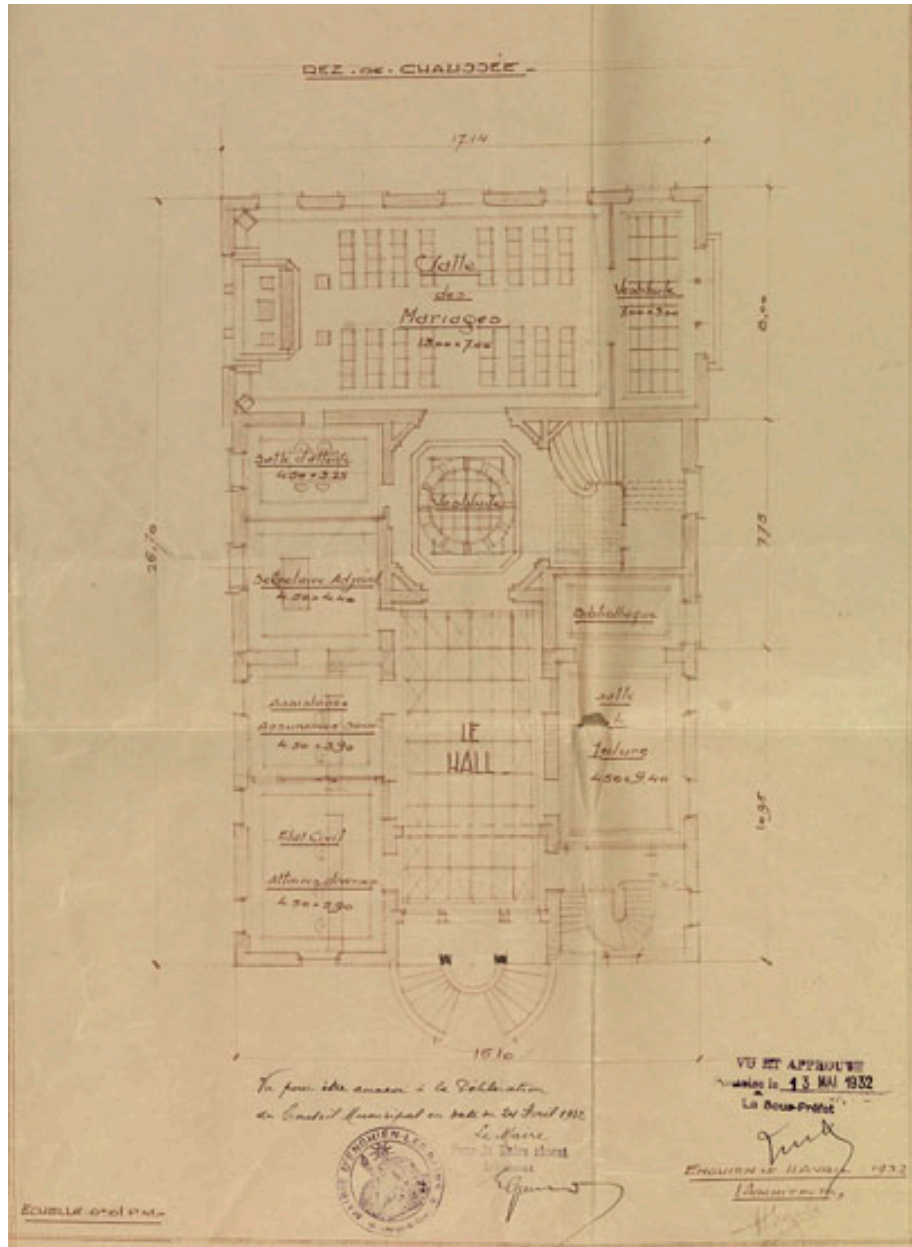
IVR11\_20099500072NUC4A

Auteur de l'illustration : Jean-Bernard Vialles

Auteur du document reproduit : Olivier (architecte)

Date de prise de vue : 2009

(c) Région Ile-de-France - Inventaire général du patrimoine culturel ; (c) Ville d'Enghien-les-Bains  
communication libre, reproduction soumise à autorisation



Projet d'agrandissement, 1932. Plan du rez-de-chaussée. (AM Enghien-les-Bains, M2)

Référence du document reproduit :

- AMEN. Enghien-les-Bains, mairie, 57 rue du Général de Gaulle. Projet d'agrandissement, plans 1932. AMEN. M2. Enghien-les-Bains, mairie, 57 rue du Général de Gaulle. Projet d'agrandissement, plans 1932. Archives municipales, Enghien-les-bains : M2

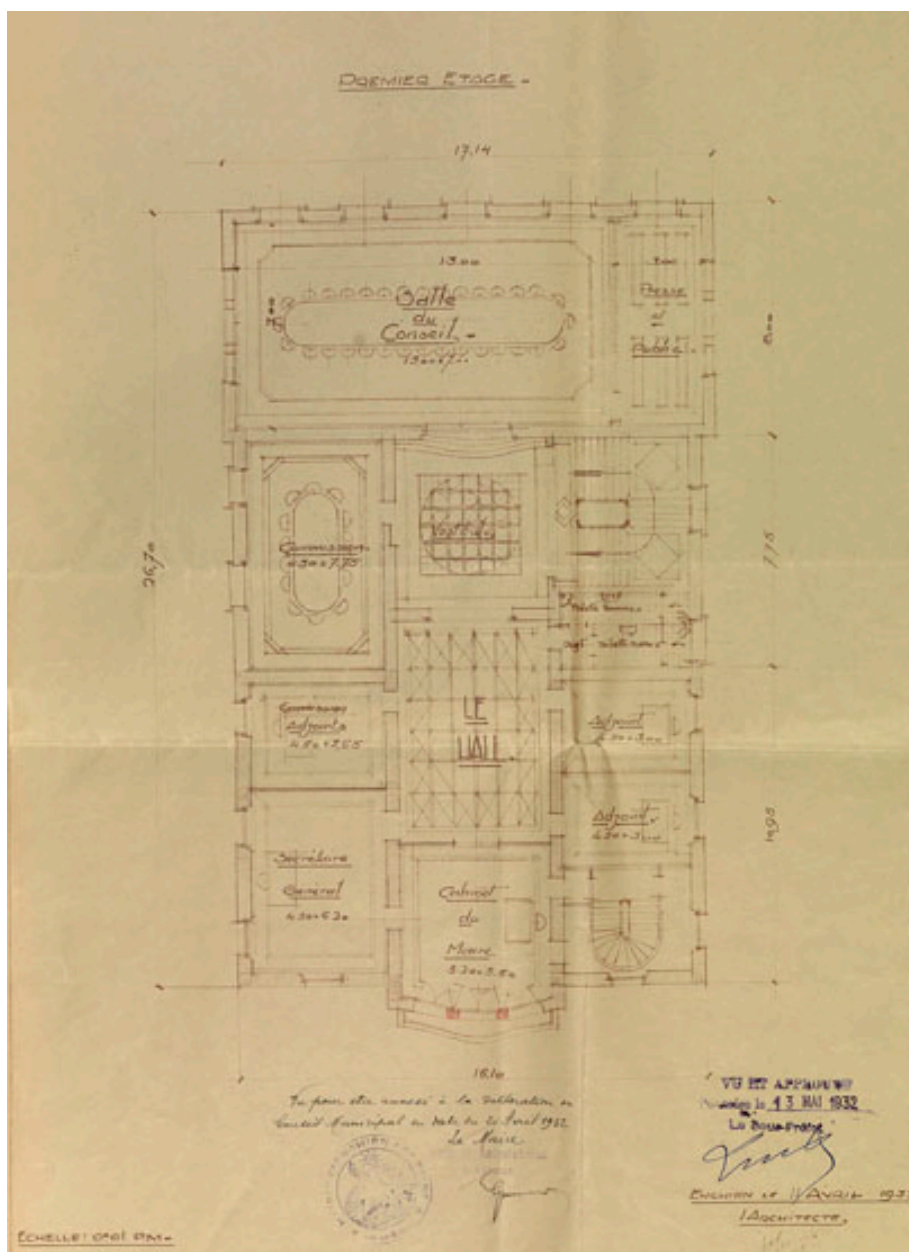
IVR11\_20099500073NUC4A

Auteur de l'illustration : Jean-Bernard Vialles

Auteur du document reproduit : Henri (architecte) Moreels

Date de prise de vue : 2009

(c) Région Ile-de-France - Inventaire général du patrimoine culturel ; (c) Ville d'Enghien-les-Bains  
communication libre, reproduction soumise à autorisation



Projet d'agrandissement, 1932. Plan du premier étage. (AM Enghien-les-Bains, M2)

Référence du document reproduit :

- **AMEN. Enghien-les-Bains, mairie, 57 rue du Général de Gaulle. Projet d'agrandissement, plans 1932.**  
AMEN. M2. Enghien-les-Bains, mairie, 57 rue du Général de Gaulle. Projet d'agrandissement, plans 1932.  
Archives municipales, Enghien-les-bains : M2

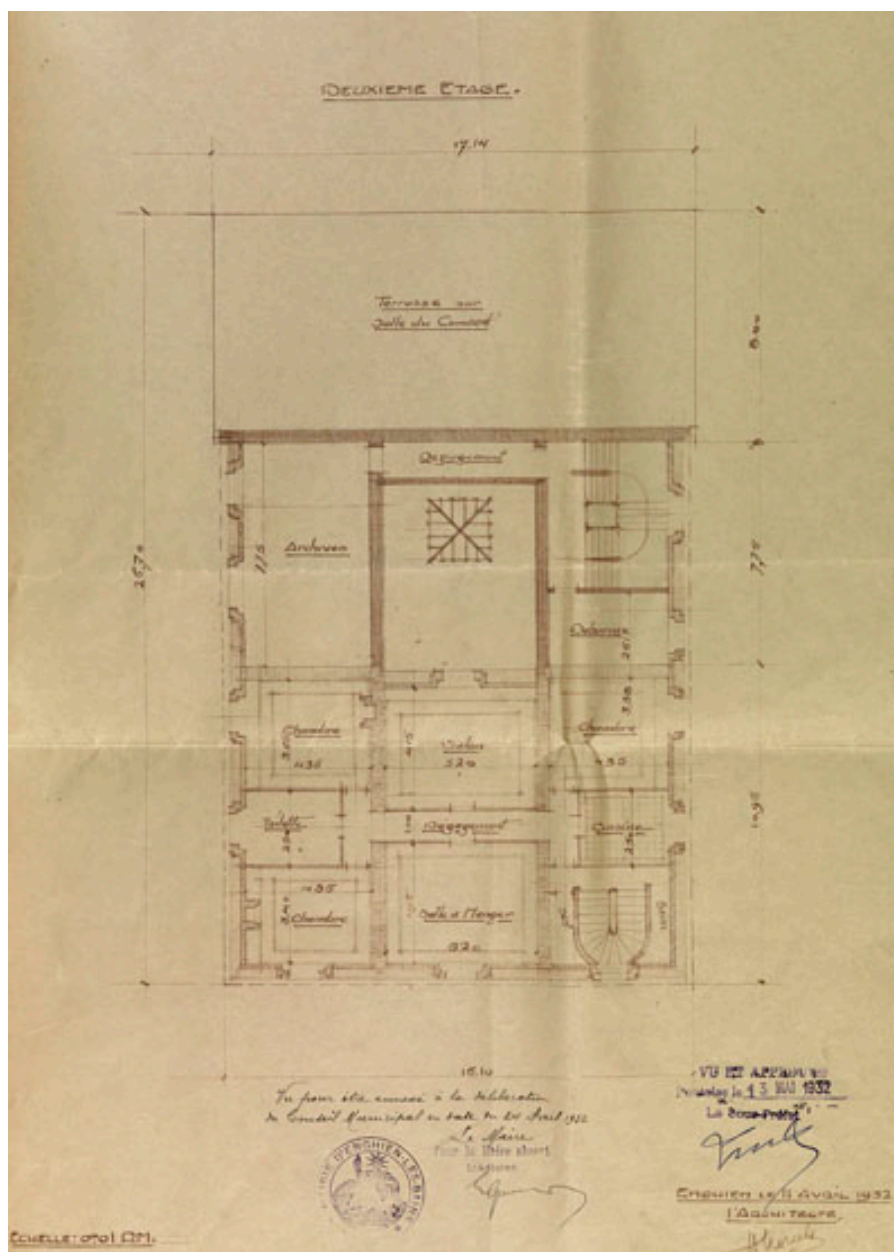
IVR11\_20099500074NUC4A

Auteur de l'illustration : Jean-Bernard Vialles

Auteur du document reproduit : Henri (architecte) Moreels

Date de prise de vue : 2009

(c) Région Ile-de-France - Inventaire général du patrimoine culturel ; (c) Ville d'Enghien-les-Bains  
communication libre, reproduction soumise à autorisation



Projet d'agrandissement, 1932. Plan du deuxième étage. (AM Enghien-les-Bains, M2)

Référence du document reproduit :

- **AMEN. Enghien-les-Bains, mairie, 57 rue du Général de Gaulle. Projet d'agrandissement, plans 1932.**  
AMEN. M2. Enghien-les-Bains, mairie, 57 rue du Général de Gaulle. Projet d'agrandissement, plans 1932.  
Archives municipales, Enghien-les-bains : M2

IVR11\_20099500075NUC4A

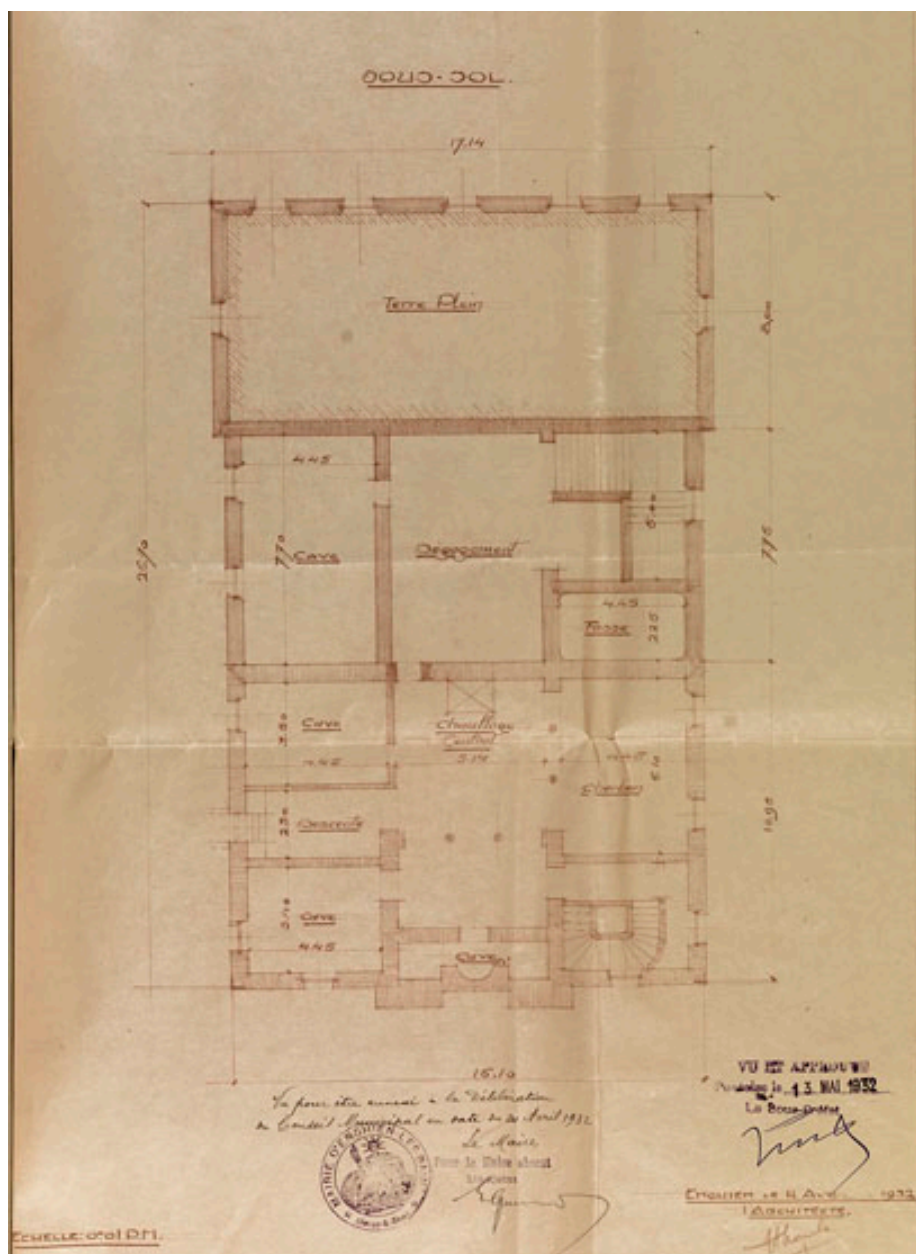
Auteur de l'illustration : Jean-Bernard Vialles

Auteur du document reproduit : Henri (architecte) Moreels

Date de prise de vue : 2009

(c) Région Ile-de-France - Inventaire général du patrimoine culturel ; (c) Ville d'Enghien-les-Bains  
communication libre, reproduction soumise à autorisation





Projet d'agrandissement, 1932. Plan du sous-sol. (AM Enghien-les-Bains, M2)

Référence du document reproduit :

- **AMEN. Enghien-les-Bains, mairie, 57 rue du Général de Gaulle. Projet d'agrandissement, plans 1932.**  
AMEN. M2. Enghien-les-Bains, mairie, 57 rue du Général de Gaulle. Projet d'agrandissement, plans 1932.  
Archives municipales, Enghien-les-bains : M2

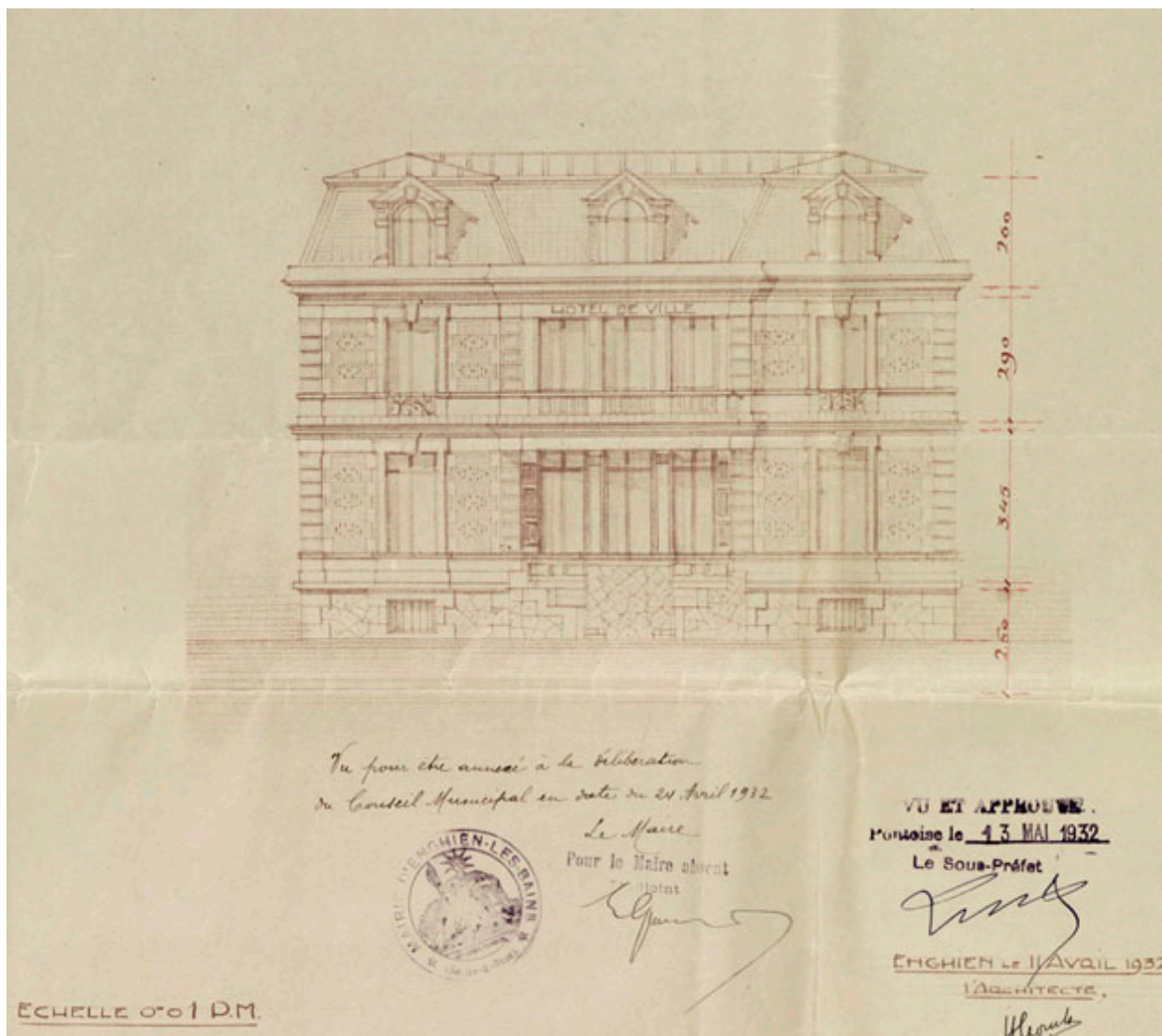
IVR11\_20099500076NUC4A

Auteur de l'illustration : Jean-Bernard Vialles

Auteur du document reproduit : Henri (architecte) Moreels

Date de prise de vue : 2009

(c) Région Ile-de-France - Inventaire général du patrimoine culturel ; (c) Ville d'Enghien-les-Bains  
communication libre, reproduction soumise à autorisation



Elévation de la façade postérieure, projet d'agrandissement, 1932. (AM Enghien-les-Bains, M2)

Référence du document reproduit :

- **AMEN. Enghien-les-Bains, mairie, 57 rue du Général de Gaulle. Projet d'agrandissement, plans 1932.**  
AMEN. M2. Enghien-les-Bains, mairie, 57 rue du Général de Gaulle. Projet d'agrandissement, plans 1932.  
Archives municipales, Enghien-les-bains : M2

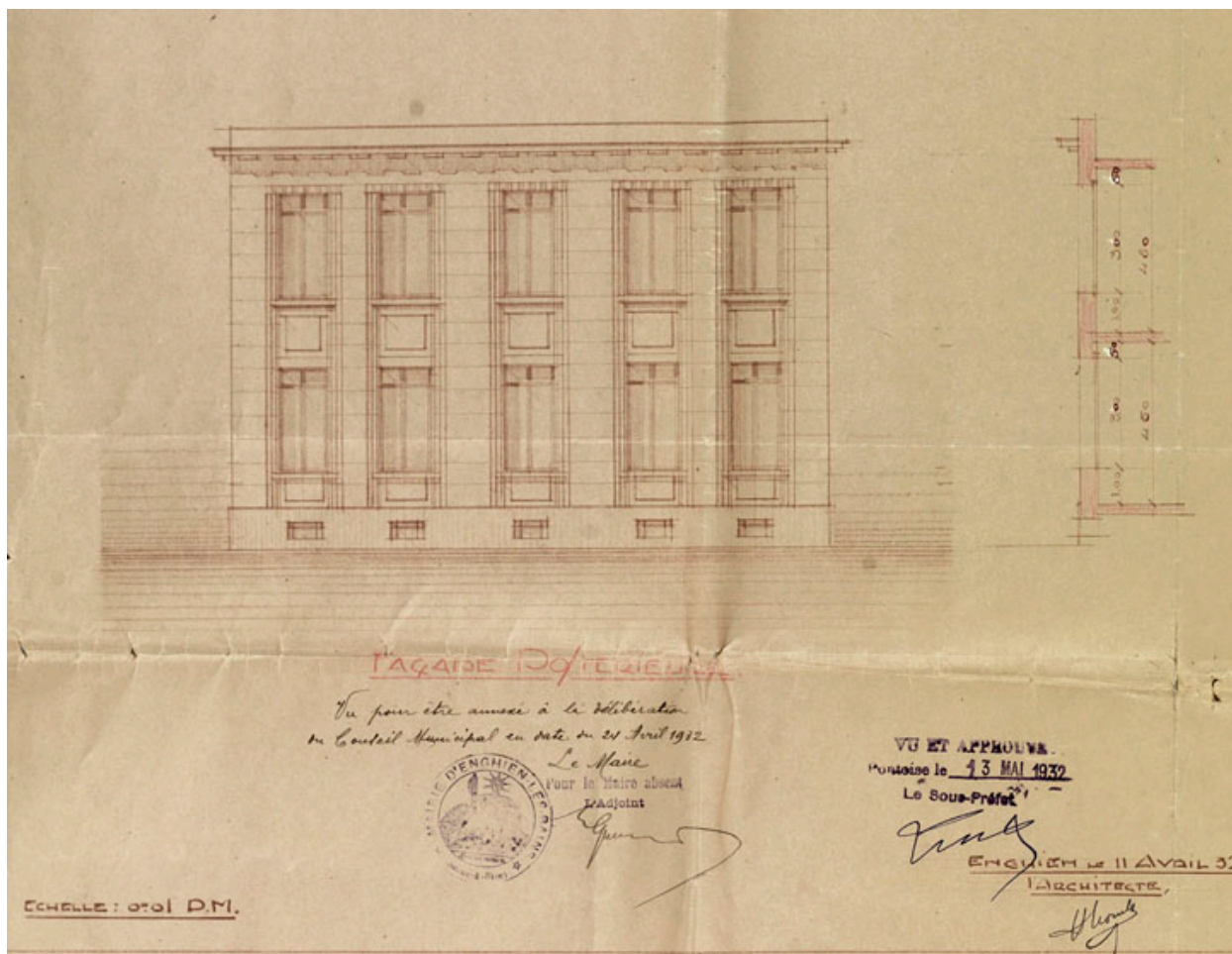
IVR11\_20099500077NUC4A

Auteur de l'illustration : Jean-Bernard Vialles

Auteur du document reproduit : Henri (architecte) Moreels

Date de prise de vue : 2009

(c) Région Ile-de-France - Inventaire général du patrimoine culturel ; (c) Ville d'Enghien-les-Bains  
communication libre, reproduction soumise à autorisation



Elévation de la façade postérieure, correspondant au nouvel agrandissement, 1932. (AM Enghien-les-Bains, M2)

Référence du document reproduit :

- **AMEN. Enghien-les-Bains, mairie, 57 rue du Général de Gaulle. Projet d'agrandissement, plans 1932.**  
AMEN. M2. Enghien-les-Bains, mairie, 57 rue du Général de Gaulle. Projet d'agrandissement, plans 1932.  
Archives municipales, Enghien-les-bains : M2

IVR11\_20099500078NUC4A

Auteur de l'illustration : Jean-Bernard Vialles

Auteur du document reproduit : Henri (architecte) Moreels

Date de prise de vue : 2009

(c) Région Ile-de-France - Inventaire général du patrimoine culturel ; (c) Ville d'Enghien-les-Bains  
communication libre, reproduction soumise à autorisation



Vue de la mairie devant laquelle figurait la statue de la République en pied. Carte postale, 1er quart du 20e siècle.  
(Musée de l'Ile-de-France)

Référence du document reproduit :

- **MIDF. Enghien-les-Bains. Cartes postales.**  
MIDF. Enghien-les-Bains. Cartes postales.  
Musée de l'Ile-de-France, centre de documentation, Sceaux

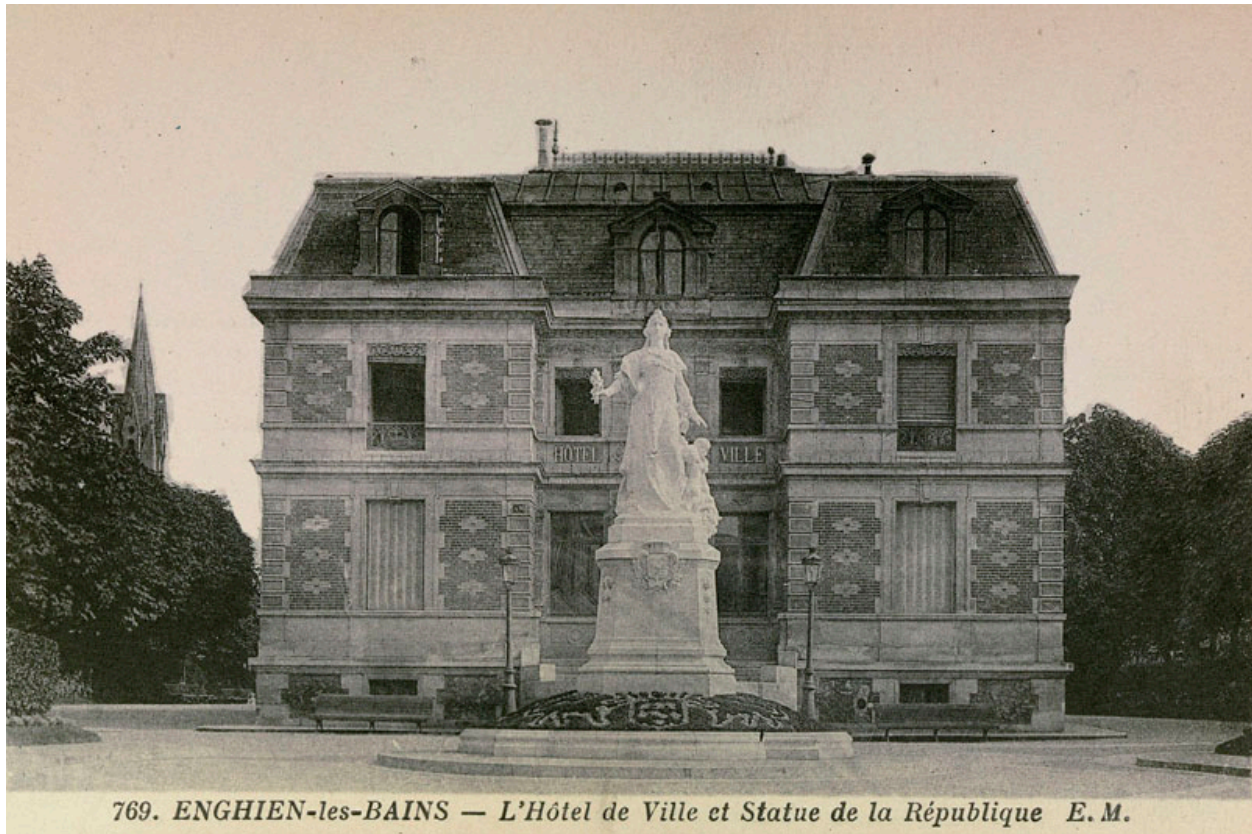
IVR11\_20069500006NUCB

Auteur de l'illustration : Jean-Bernard Vialles

Auteur du document reproduit : E.M. (éditeur)

Date de prise de vue : 2006

(c) Région Ile-de-France - Inventaire général du patrimoine culturel ; (c) Conseil général des Hauts-de-Seine  
communication libre, reproduction soumise à autorisation



Vue de la mairie avec la statue de la République. Carte postale, premier quart 20e siècle. (AD Val d'Oise)

Référence du document reproduit :

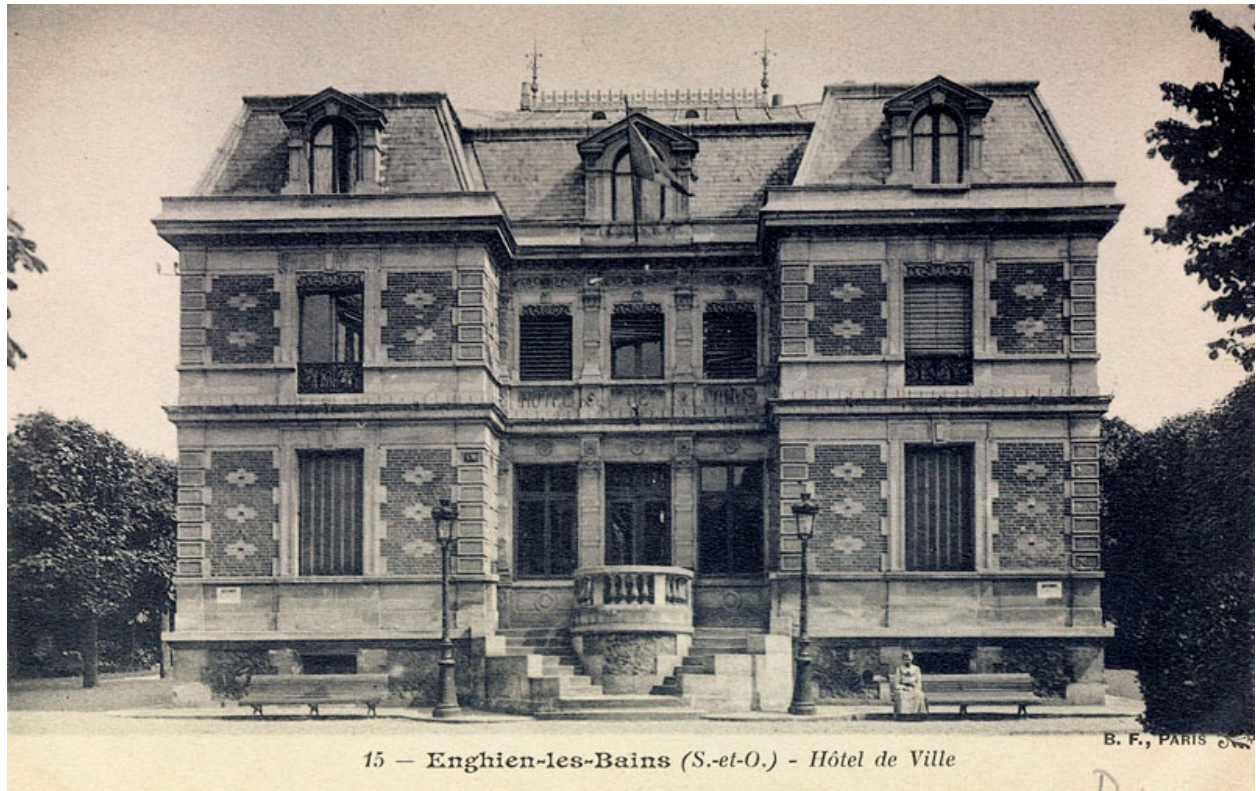
- **AD95. Enghien-les-Bains. Cartes postales.**  
AD95. Enghien-les-Bains. Cartes postales.  
Archives départementales du Val d'Oise, Cergy-Pontoise

IVR11\_20099500293NUC4AB

Auteur de l'illustration : Jean-Bernard Vialles

Date de prise de vue : 2009

(c) Région Ile-de-France - Inventaire général du patrimoine culturel ; (c) Conseil général du Val-d'Oise  
communication libre, reproduction soumise à autorisation



Vue d'ensemble. Carte postale, 1er quart 20e siècle. (AD Val d'Oise)

Référence du document reproduit :

- **AD95. Enghien-les-Bains. Cartes postales.**  
AD95. Enghien-les-Bains. Cartes postales.  
Archives départementales du Val d'Oise, Cergy-Pontoise

IVR11\_20099500292NUC4AB

Auteur de l'illustration : Jean-Bernard Vialles

Date de prise de vue : 2009

(c) Région Ile-de-France - Inventaire général du patrimoine culturel ; (c) Conseil général du Val-d'Oise  
communication libre, reproduction soumise à autorisation



Vue d'ensemble de la façade. Carte postale, 1er quart du 20e siècle. (Musée de l'Ile-de-France)

Référence du document reproduit :

- **MIDF. Enghien-les-Bains. Cartes postales.**  
MIDF. Enghien-les-Bains. Cartes postales.  
Musée de l'Ile-de-France, centre de documentation, Sceaux

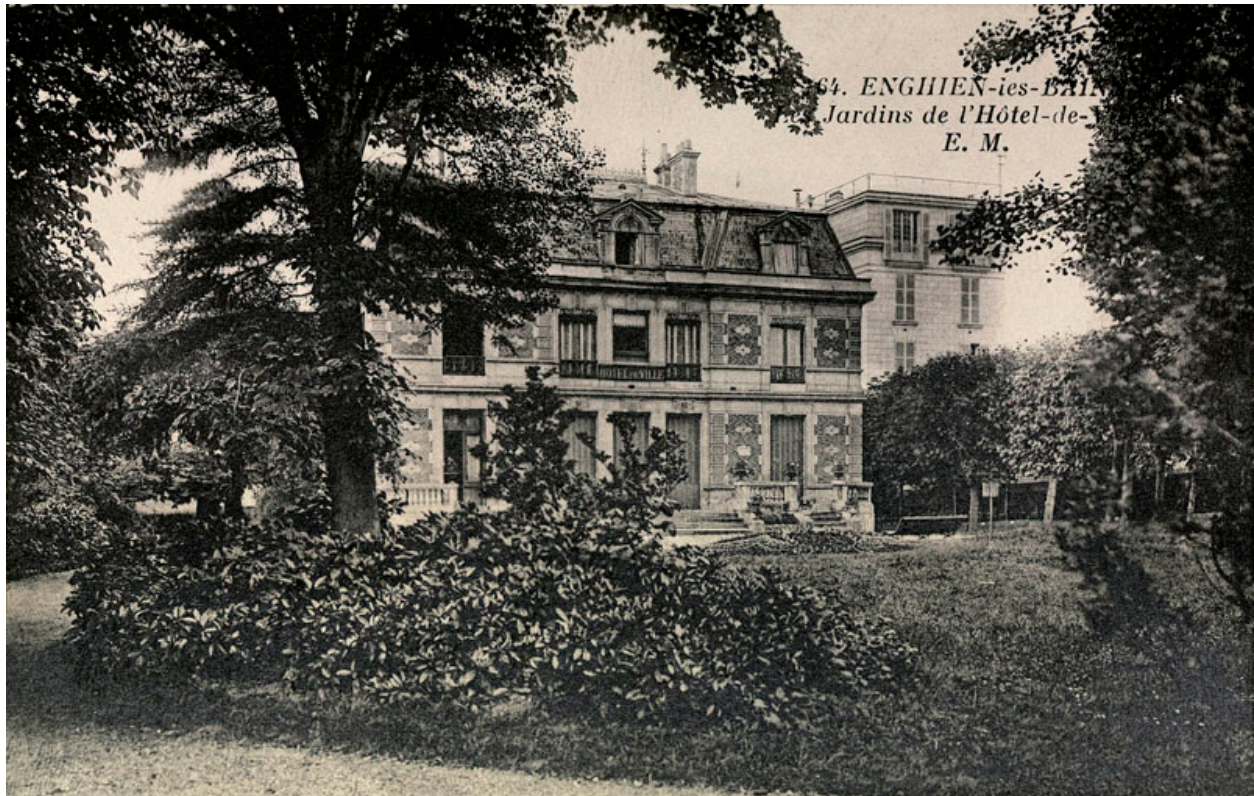
IVR11\_20069500007NUCB

Auteur de l'illustration : Jean-Bernard Vialles

Auteur du document reproduit : L'Abeille (éditeur)

Date de prise de vue : 2006

(c) Région Ile-de-France - Inventaire général du patrimoine culturel ; (c) Conseil général des Hauts-de-Seine  
communication libre, reproduction soumise à autorisation



Vue d'ensemble du côté du jardin. Carte postale, premier quart du 20e siècle. (AD Val d'Oise)

Référence du document reproduit :

- **AD95. Enghien-les-Bains. Cartes postales.**  
AD95. Enghien-les-Bains. Cartes postales.  
Archives départementales du Val d'Oise, Cergy-Pontoise

IVR11\_20099500294NUC4AB

Auteur de l'illustration : Jean-Bernard Vialles

Date de prise de vue : 2009

(c) Région Ile-de-France - Inventaire général du patrimoine culturel ; (c) Conseil général du Val-d'Oise  
communication libre, reproduction soumise à autorisation





Vue d'ensemble de la mairie depuis les jardins. Carte postale, 1er quart du 20e siècle. (Musée de l'Ile-de-France)

Référence du document reproduit :

- **MIDF. Enghien-les-Bains. Cartes postales.**  
MIDF. Enghien-les-Bains. Cartes postales.  
Musée de l'Ile-de-France, centre de documentation, Sceaux

IVR11\_20069500010NUCB

Auteur de l'illustration : Jean-Bernard Vialles

Auteur du document reproduit : V.P. (éditeur)

Date de prise de vue : 2006

(c) Région Ile-de-France - Inventaire général du patrimoine culturel ; (c) Conseil général des Hauts-de-Seine  
communication libre, reproduction soumise à autorisation