

Île-de-France, Seine-et-Marne
Melun
rue des Fabriques

église paroissiale Saint-Liesne

Références du dossier

Numéro de dossier : IA77000413
Date de l'enquête initiale : 2002
Date(s) de rédaction : 2002
Cadre de l'étude : inventaire topographique
Degré d'étude : étudié

Désignation

Dénomination : église paroissiale
Vocable : Saint-Liesne
Parties constituantes non étudiées : crypte

Compléments de localisation

Milieu d'implantation : en ville
Références cadastrales : 1985, AR, 140

Historique

L'église est dédiée à l'un des évangélistes du pays melunais, saint Liesne, dont les reliques étaient vénérées dans la crypte. Près de l'église coulait en outre une source miraculeuse, lieu de pèlerinage le jour de la Saint-Liesne (12 novembre) : François Ier fut guéri par son eau en 1537. La première mention de l'église Saint-Liesne remonte au 11^e siècle (1004 : le roi Robert II confirme la donation de l'église Saint-Liesne à l'abbaye d'Argenteuil par son père Hugues Capet). Mais les recherches archéologiques menées dans les années 1960 et surtout 1970 (fouilles sous la direction de Jacqueline Cottard lors de la construction d'une école d'infirmières, 1976-1978) attestent que le site fut occupé dès l'époque mérovingienne. Des sépultures y furent pratiquées du 6^e au 8^e siècle. Néanmoins les murs de l'église sont postérieurs à ces inhumations. Un fragment sculpté provenant de Saint-Liesne et conservé au Musée de Melun permet de penser que l'église pouvait dater du 12^e siècle. Une base de pilier du 16^e siècle retrouvée lors des fouilles témoigne par ailleurs d'un remaniement de l'édifice. Vendue avec son presbytère comme bien national en 1791, l'église Saint-Liesne fut transformée en filature avant d'être détruite vers 1832.

Période(s) principale(s) : 12^e siècle (?)
Période(s) secondaire(s) : 16^e siècle
Auteur(s) de l'oeuvre : maître d'oeuvre inconnu ()

Description

L'église présentait une nef à cinq travées soutenue par des piliers octogonaux, flanquée de bas-côtés. La nef se terminait par une abside à trois pans. L'édifice mesurait hors-oeuvre 27, 29 m. de longueur et 11, 65 m. de largeur. Des contreforts extérieurs contrebutaient les arcs doubleaux des travées latérales. Au centre de la nef se trouvait la crypte abritant le corps de saint Liesne : cette crypte présentait des murs en pierres calcaires grossièrement taillées et mal appareillées (avec fragments de sarcophages en emploi), couverts d'un enduit de plâtre. Cette crypte mesurait 3, 75 m. x 2, 50 m. et avait une profondeur de 1, 80 m. L'accès se faisait à l'ouest par un corridor incliné long de 2 m.

Éléments descriptifs

Plan : plan allongé

Étage(s) ou vaisseau(x) : 3 vaisseaux

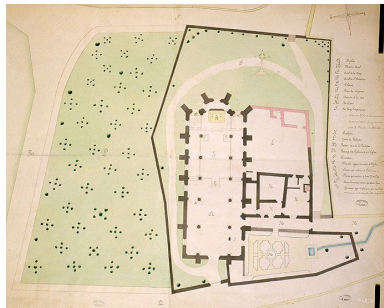
Typologies et état de conservation

État de conservation : détruit

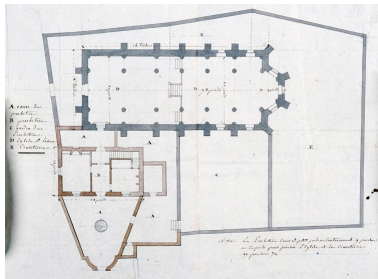
Liens web

- /dossinventaire/pdf/IA77000413.pdf : /dossinventaire/pdf/IA77000413.pdf

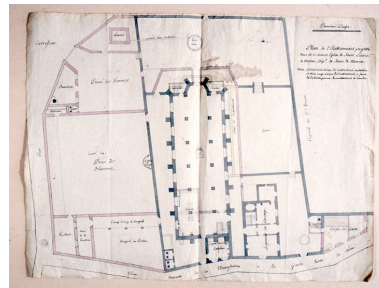
Illustrations



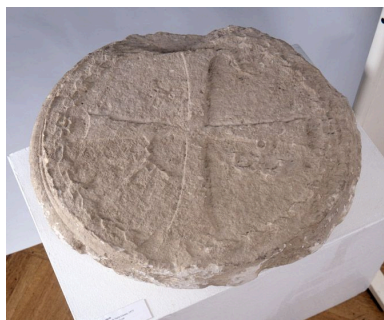
Plan de l'église Saint-Liesne. Papier aquarellé, 1790. (BM Melun. II 13)
Phot. Philippe Ayrault
IVR11_20027701156XA



Plan de l'église Saint-Liesne, avec son presbytère et son cimetière, lors de sa vente comme bien national. Papier aquarellé, vers 1791. (AD Seine-et-Marne. 1 Q 1082/1)
Phot. Philippe Ayrault
IVR11_20067700369XA



Plan de l'établissement projeté dans la ci-devant église Saint-Liesne à Melun. Papier aquarellé. (AM Melun. GG d 76, pièce 2)
Phot. Philippe Ayrault
IVR11_20067700218XA



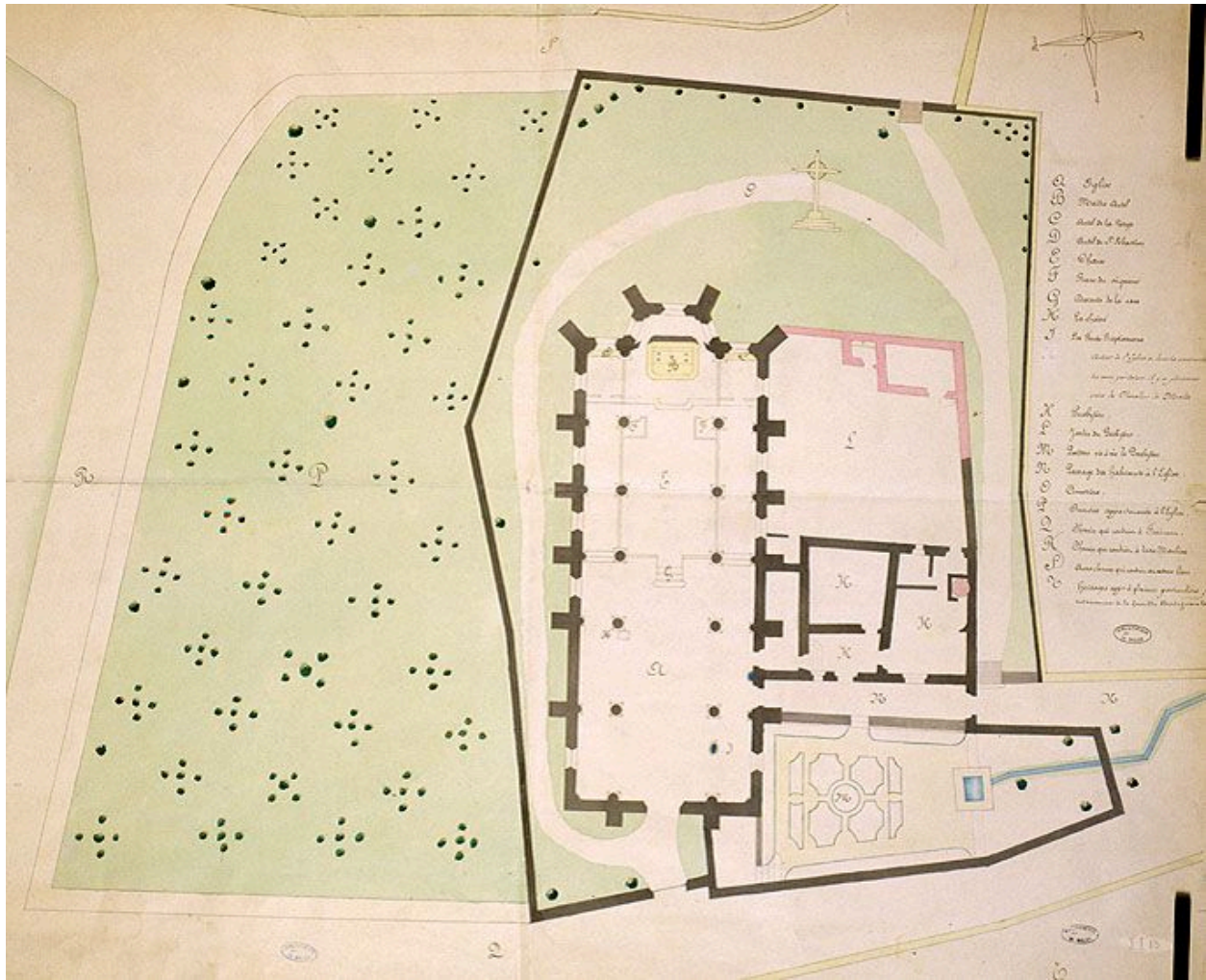
Chrisme provenant de l'église Saint-Liesne. (Musée municipal de Melun. inv. 2004.1.1)
Phot. G. (reproduction) Dufresne
IVR11_20057700584NUCA



Fragment de bas-relief découvert près de l'église Saint-Liesne : personnage nimbé, 2e moitié du 12e siècle (?). Musée de Melun, inv. 967. 347.
Phot. Stéphane Asseline
IVR11_20027700939X

Auteur(s) du dossier : Judith Förstel

Copyright(s) : (c) Région Ile-de-France - Inventaire général du patrimoine culturel



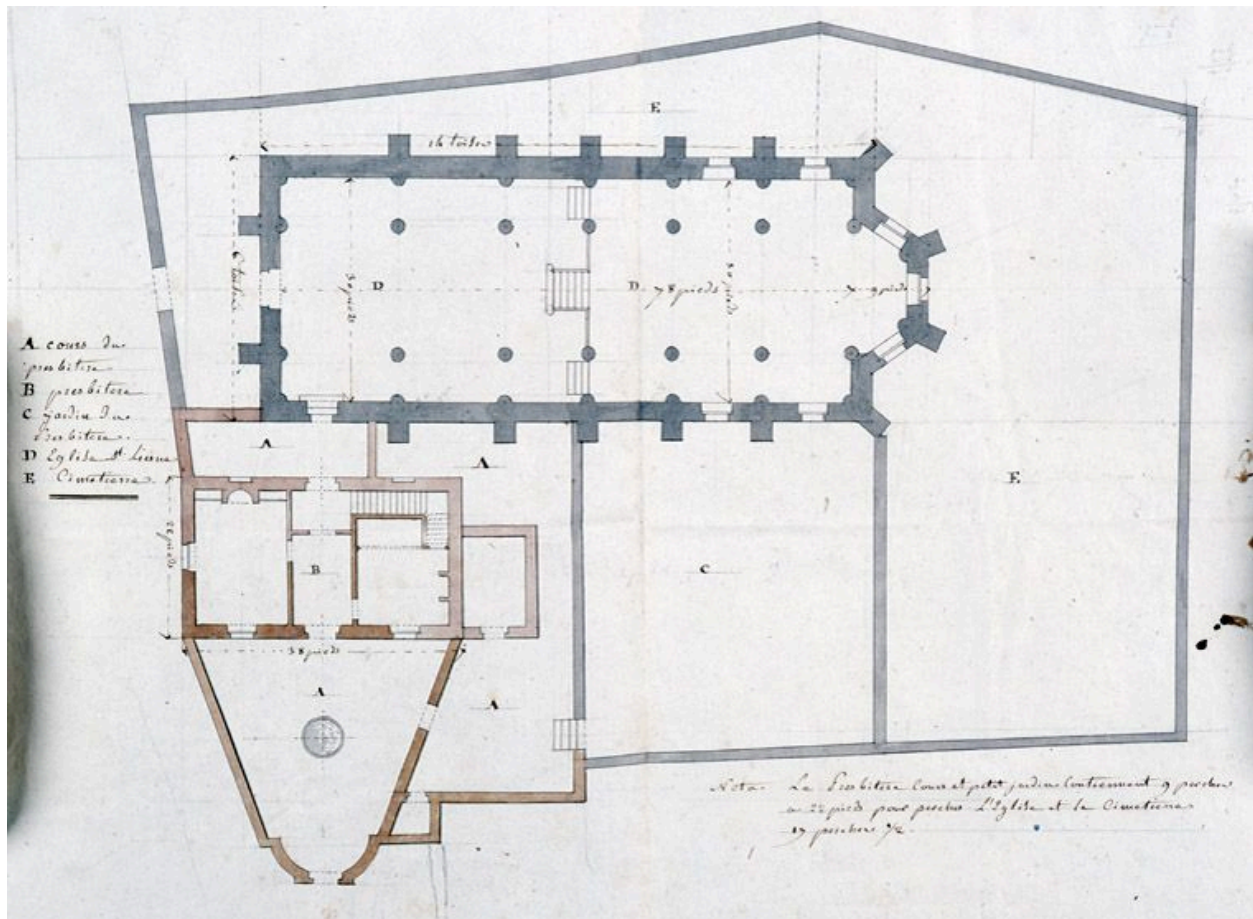
Plan de l'église Saint-Liesne. Papier aquarellé, 1790. (BM Melun. II 13)

IVR11_20027701156XA

Auteur de l'illustration : Philippe Ayrault

Date de prise de vue : 2002

(c) Philippe Ayrault, Région Ile-de-France ; (c) Ville de Melun
communication libre, reproduction soumise à autorisation



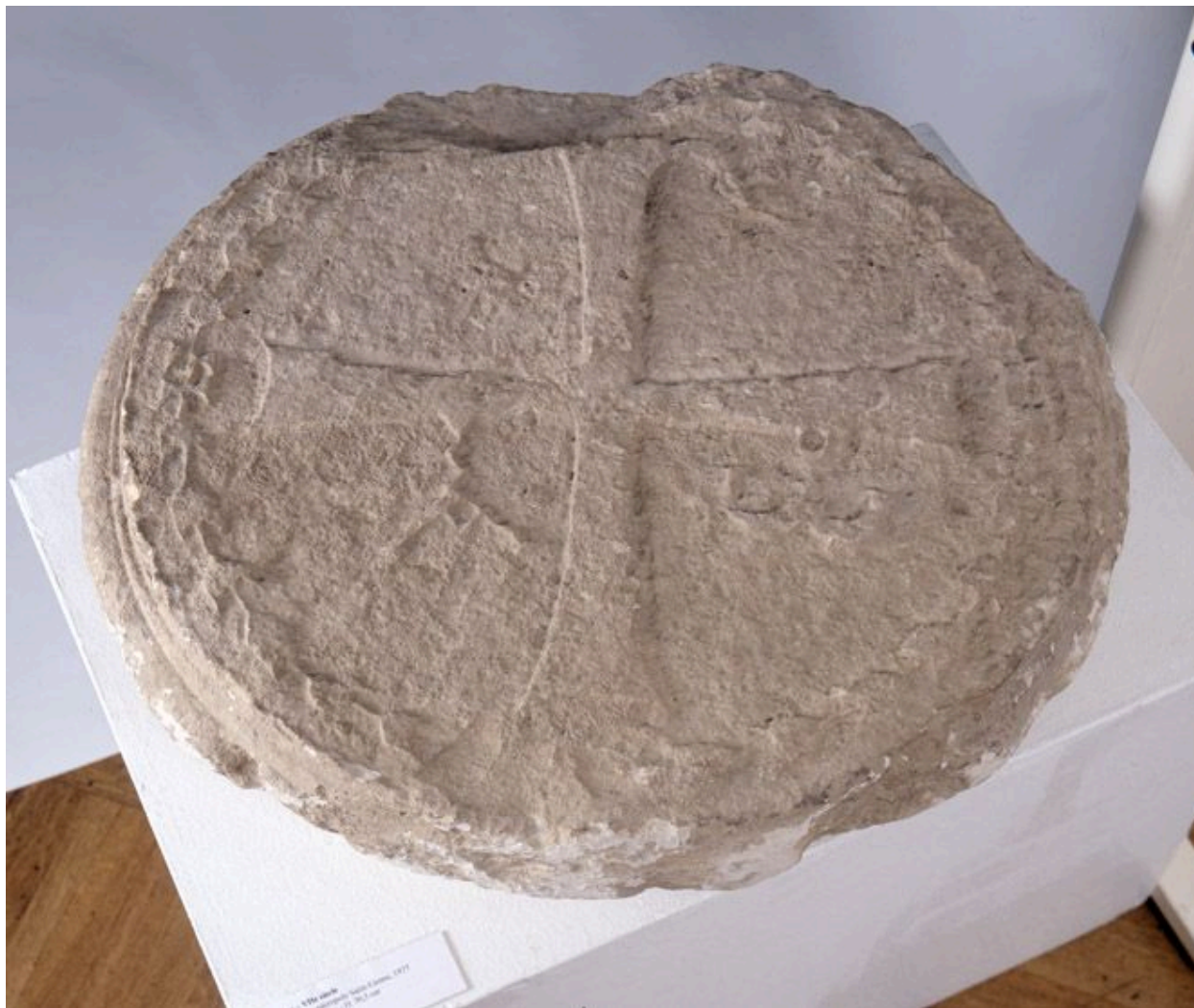
Plan de l'église Saint-Liesne, avec son presbytère et son cimetière, lors de sa vente comme bien national. Papier aquarellé, vers 1791. (AD Seine-et-Marne. 1 Q 1082/1)

IVR11_20067700369XA

Auteur de l'illustration : Philippe Ayrault

Date de prise de vue : 2006

(c) Philippe Ayrault, Région Ile-de-France ; (c) Conseil général de Seine-et-Marne
communication libre, reproduction soumise à autorisation



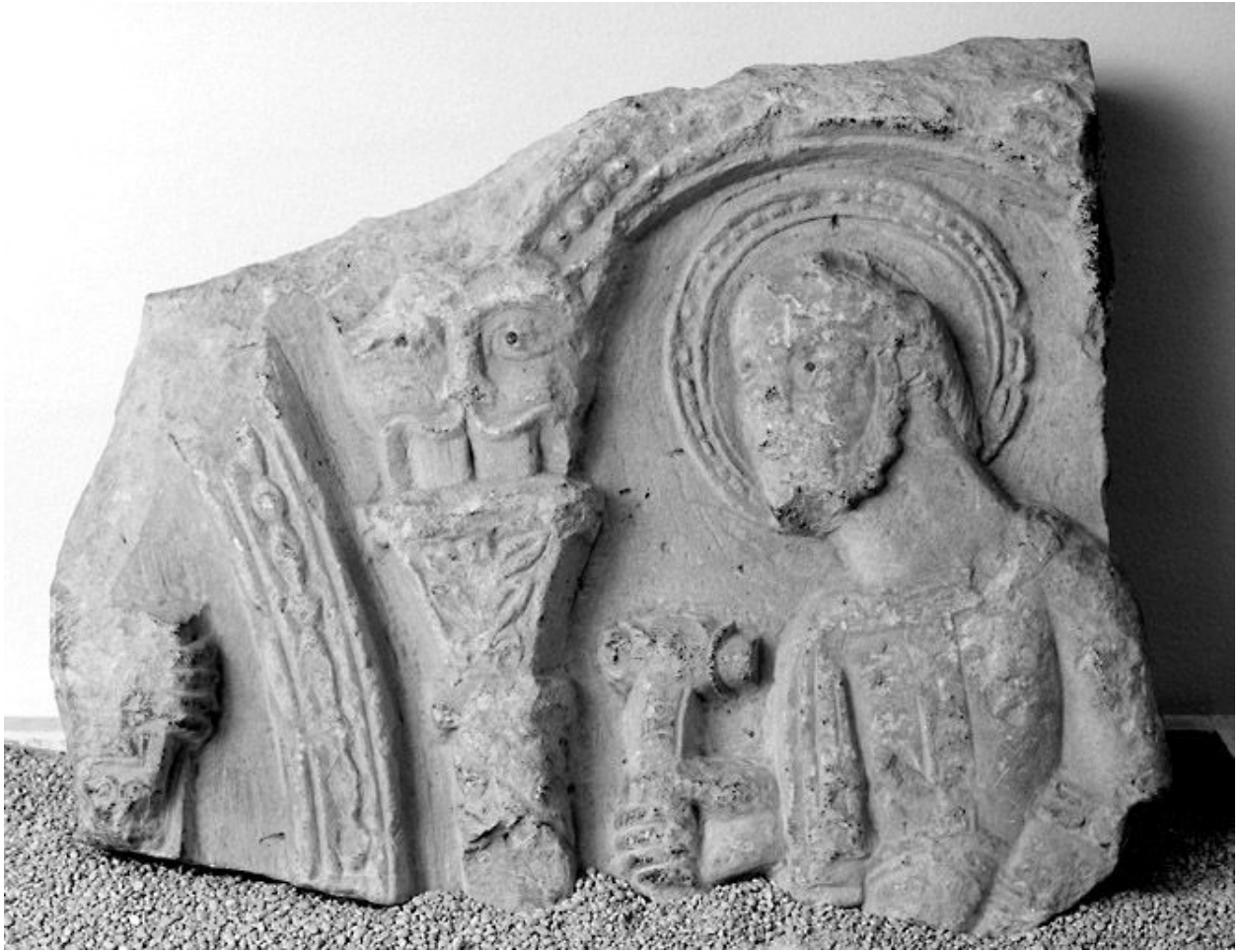
Chrisme provenant de l'église Saint-Liesne. (Musée municipal de Melun. inv. 2004.1.1)

IVR11_20057700584NUCA

Auteur de l'illustration : G. (reproduction) Dufresne

Date de prise de vue : 2005

(c) Région Ile-de-France - Inventaire général du patrimoine culturel ; (c) Ville de Melun
communication libre, reproduction soumise à autorisation



Fragment de bas-relief découvert près de l'église Saint-Liesne : personnage nimbé, 2e moitié du 12e siècle (?). Musée de Melun, inv. 967. 347.

IVR11_20027700939X

Auteur de l'illustration : Stéphane Asseline

Date de prise de vue : 2002

(c) Stéphane Asseline, Région Ile-de-France

communication libre, reproduction soumise à autorisation