

Île-de-France, Essonne
Vigneux-sur-Seine
154 avenue Henri-Barbusse, rue André-Pardoux, 63-79 rue Pierre-Brossolette

lotissement concerté de l'Union des Castors des professions du transport de la région parisienne dit Cité Marion

Références du dossier

Numéro de dossier : IA91000927
Date de l'enquête initiale : 2005
Date(s) de rédaction : 2006
Cadre de l'étude : inventaire topographique
Degré d'étude : étudié

Désignation

Dénomination : lotissement concerté
Appellation : Cité Marion

Compléments de localisation

Milieu d'implantation : en ville
Références cadastrales : 1983, AI

Historique

Le lotissement en 149 parcelles d'une partie de la propriété du Bois-Couvreux, ancienne réserve de chasse, par l'Union des Castors des professions du transport de la Région parisienne (UCPTRP) est autorisé par arrêté préfectoral du 28 janvier 1956. Cette société anonyme coopérative, constituée le 9 février 1954, a pour objet l'acquisition de terrains situés dans les départements de Seine, Seine-et-Oise, Seine-et-Marne et Oise et la construction sur ces terrains de logements individuels ou collectifs. Le terrain de Vigneux (8,4 ha situés en bordure de la R.N. 448 et de la rue Pierre-Brossolette), propriété de la commune depuis le 21 octobre 1955, est cédé à l'UCPTRP le 27 octobre suivant. Composée de pavillons, la cité comporte aussi trois immeubles implantés le long de la route de Corbeil : deux, totalisant 30 logements, font l'objet d'un permis de construire du 5 mars 1957, le troisième, divisé en 32 appartements, reçoit l'approbation le 16 mai 1958 ; leurs plans sont établis par le bureau d'études de l'UCPTRP sous la responsabilité de M. Cros, chef du service technique de la société ; l'entreprise parisienne FRAMECO est adjudicataire des travaux. Un parking couvert est édifié en 1961, 148, route de Corbeil. Le plan de lotissement, dressé par André Morel, géomètre à Yerres, réserve une bande de terrain non constructible pour la création d'espaces verts. Le 29 octobre 1965, l'UCPTRP vend à la Ville, pour la création d'une halte-garderie, un pavillon de 84 m², dit Pavillon de Chasse (aujourd'hui poste de police, 150 boulevard Henri-Barbusse), dont le terrain de 734 m² constitue le 152e lot du plan de lotissement. Les voies de la cité sont classées dans le domaine public en 1985.

Période(s) principale(s) : 3e quart 20e siècle

Dates : 1955 (daté par source)

Auteur(s) de l'oeuvre : Union des Castors des professions du transport de la Région parisienne (maître de l'oeuvre, attribution par source)

Description

La plupart des pavillons sont élevés en parpaings creux de pouzzolane revêtus d'un enduit, de même que les deux immeubles formant 30 logements, qui comprennent l'un 24 appartements (12 F3 et 12 F4) en R+3, l'autre 6 appartements (3 F3 et 3 F4) en R+2.

Éléments descriptifs

Matériau(x) du gros-oeuvre, mise en oeuvre et revêtement : enduit

Matériau(x) de couverture : tuile mécanique

Étage(s) ou vaisseau(x) : en rez-de-chaussée, 2 étages carrés, 3 étages carrés

Type(s) de couverture : toit à longs pans

Statut, intérêt et protection

Statut de la propriété : propriété privée

Annexe 1

Vigneux-sur-Seine, lotissement des Castors. Sources et bibliographie

DOCUMENTATION

I. Archives

. A. D. Essonne, 1025 W 68 : acquisition du terrain, 1955-1957.

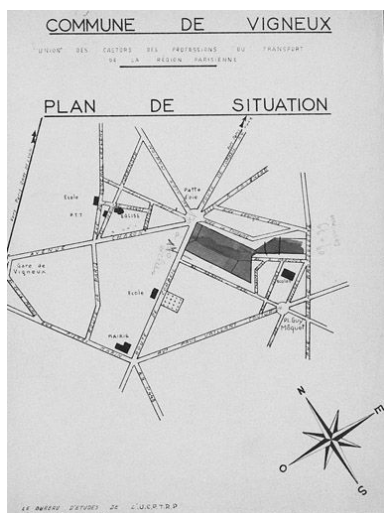
. A. M. Vigneux, 1 M 273 : acquisition par la ville du pavillon de chasse de l'UCPTRP, 1965.

80 W 32 : demandes de permis de construire, 1955-1956.

II. Bibliographie

- *Vigneux, ville ouverte*. Société d'histoire de Draveil et Vigneux, 2008, p. 167.

Illustrations



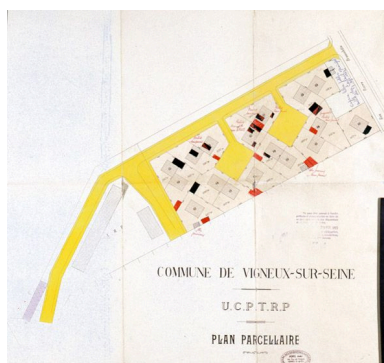
Plan de situation dressé par le bureau d'études de l'UCPTRP, 7 juin 1955. (AM Vigneux-sur-Seine, 80 W 32) IVR11_20079101244X



Plan d'implantation des deux immeubles de 24 et 6 appartements, dressé par le chef des services techniques de l'UCPTRP, 19 mars 1956. (AM Vigneux-sur-Seine, 80 W 32) IVR11_20079101247XA



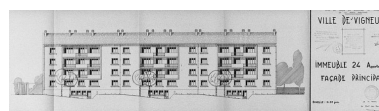
Plan parcellaire (en deux parties) dressé par André Morel, géomètre expert à Yerres, s.d, annexé à l'arrêté préfectoral d'approbation du 25 octobre 1963. (AM Vigneux-sur-Seine, 80 W 32) IVR11_20079101037XA



Extrait du plan parcellaire (en deux parties) dressé par André Morel, géomètre expert à Yerres, s.d, annexé à l'arrêté préfectoral d'approbation du

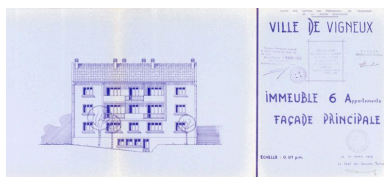


Plan parcellaire, 15 décembre 1966. (AM Vigneux-sur-Seine, 80 W 32) IVR11_20079101245X

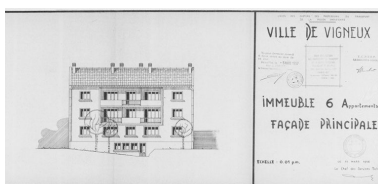


Immeuble de 24 appartements : élévation principale ; plan dressé par le chef des services techniques de l'UCPTRP, 15 mars 1956. (AM Vigneux-sur-Seine, 80 W 32) IVR11_20079101246X

25 octobre 1963 : parcelles situées
près de la rue Pierre-Brossolette.
(AM Vigneux-sur-Seine, 80 W 32)
IVR11_20079101036XA



Façade principale de l'immeuble de
6 appartements, 15 mars 1956 ; signé
par le chef des services techniques.
(AM Vigneux-sur-Seine, 80 W 32)
IVR11_20079101038XA



Immeuble de 6 appartements : plan de
la façade principale ; 15 mars 1956.
(AM Vigneux-sur-Seine, 80 W 58)
IVR11_20079101249X



Façade postérieure de l'immeuble de
6 appartements, 15 mars 1956 ; signé
par le chef des services techniques.
(AM Vigneux-sur-Seine, 80 W 32)
IVR11_20079101050XA



Pavillon à l'angle de la rue du
Docteur-Charolais et de l'allée
des Paquerettes ; à l'arrière plan,
l'immeuble situé entre les rues du
commandant-Bouchet et des Castors.
Phot. Philippe Ayrault
IVR11_20089100053NUC4A



Immeuble, 60-64 rue du
Commandant-Bouchet.
Phot. Philippe Ayrault
IVR11_20089100057NUC4A



Façade arrière, sur la rue des Castors,
de l'immeuble situé entre cette rue
et celle du Commandant-Bouchet.
Phot. Philippe Ayrault
IVR11_20089100054NUC4A



Pavillons en rez-de-chaussée, rue
des Castors (au premier plan, n° 41).
Phot. Philippe Ayrault
IVR11_20089100055NUC4A



Un des bâtiments du groupe
scolaire Edouard-Herriot,
construit pour desservir la cité.
Phot. Philippe Ayrault
IVR11_20089100056NUC4A

Dossiers liés

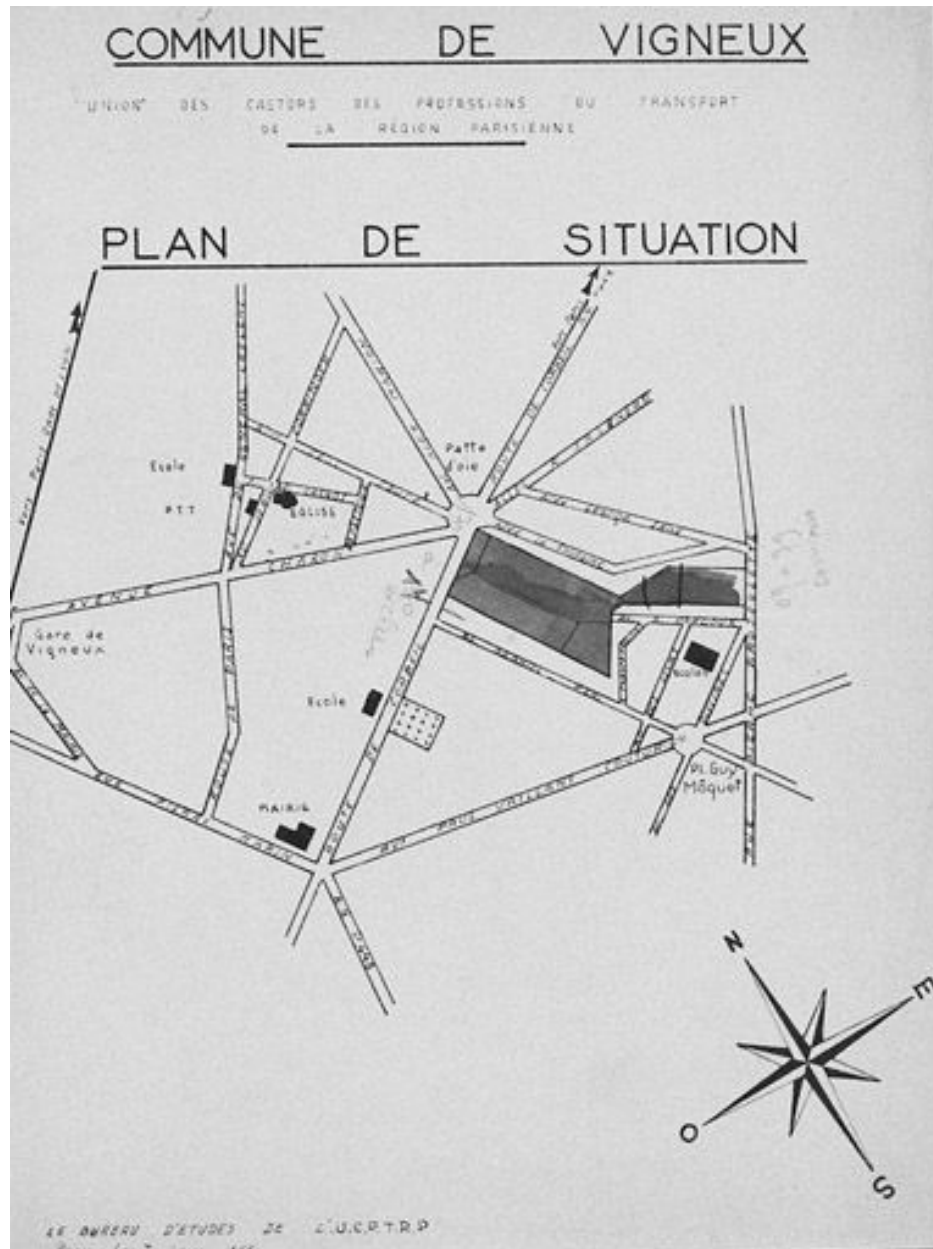
Dossiers de synthèse :

ville de Vigneux-sur-Seine (IA91000923) Île-de-France, Essonne, Vigneux-sur-Seine

Oeuvre(s) contenue(s) :

Auteur(s) du dossier : Brigitte Blanc

Copyright(s) : (c) Région Ile-de-France - Inventaire général du patrimoine culturel



Plan de situation dressé par le bureau d'études de l'UCPTRP, 7 juin 1955. (AM Vigneux-sur-Seine, 80 W 32)

IVR11_20079101244X

Date de prise de vue : 2007

(c) Région Île-de-France (reproduction) ; (c) Ville de Vigneux-sur-Seine
communication libre, reproduction soumise à autorisation (reproduction)



Plan d'implantation des deux immeubles de 24 et 6 appartements, dressé par le chef des services techniques de l'UCPTRP, 19 mars 1956. (AM Vigneux-sur-Seine, 80 W 32)

IVR11_20079101247XA

Date de prise de vue : 2007

(c) Région Île-de-France (reproduction) ; (c) Ville de Vigneux-sur-Seine
communication libre, reproduction soumise à autorisation (reproduction)

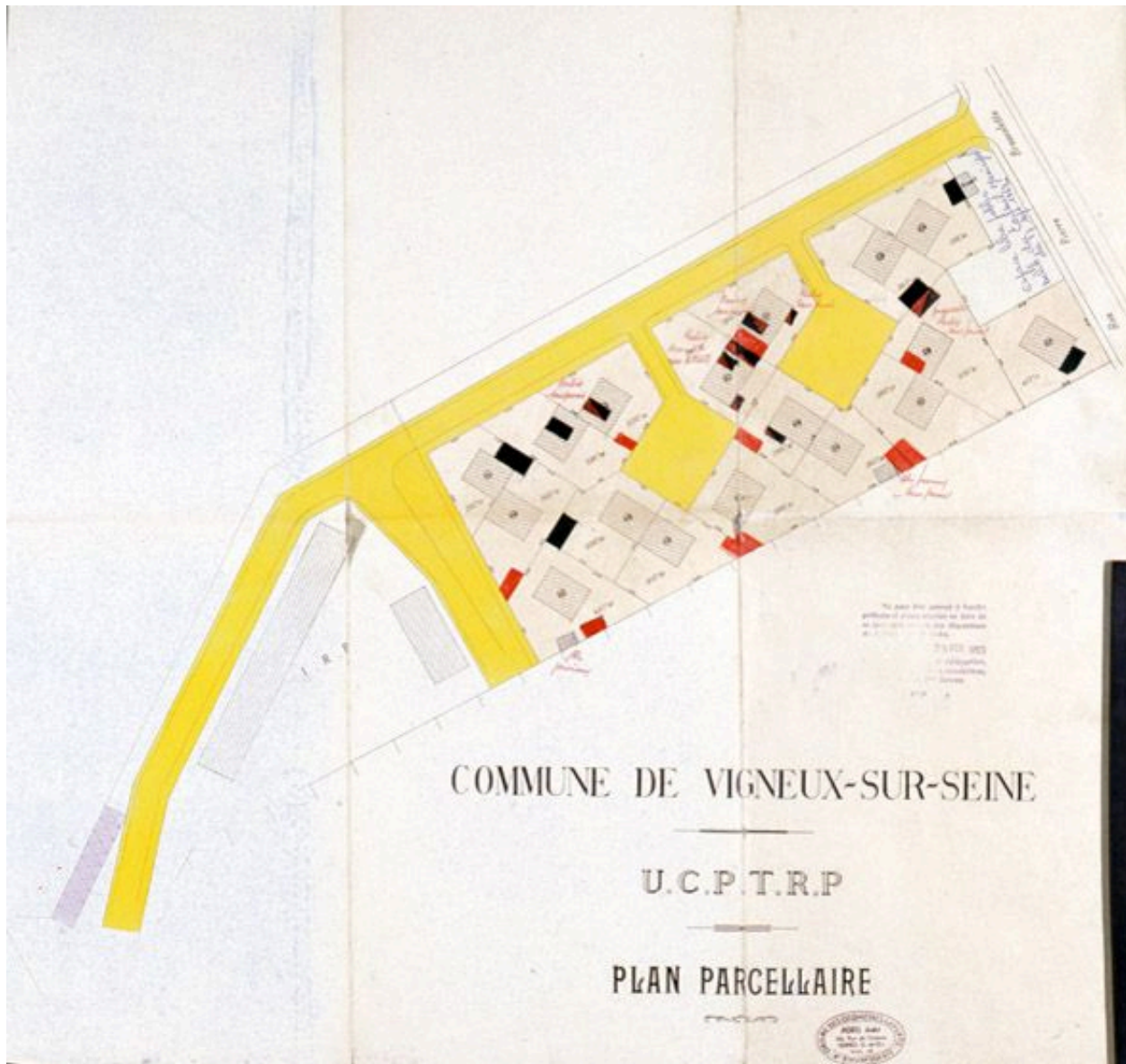


Plan parcellaire (en deux parties) dressé par André Morel, géomètre expert à Yerres, s.d, annexé à l'arrêté préfectoral d'approbation du 25 octobre 1963. (AM Vigneux-sur-Seine, 80 W 32)

IVR11_20079101037XA

Date de prise de vue : 2007

(c) Région Île-de-France (reproduction) ; (c) Ville de Vigneux-sur-Seine
communication libre, reproduction soumise à autorisation (reproduction)

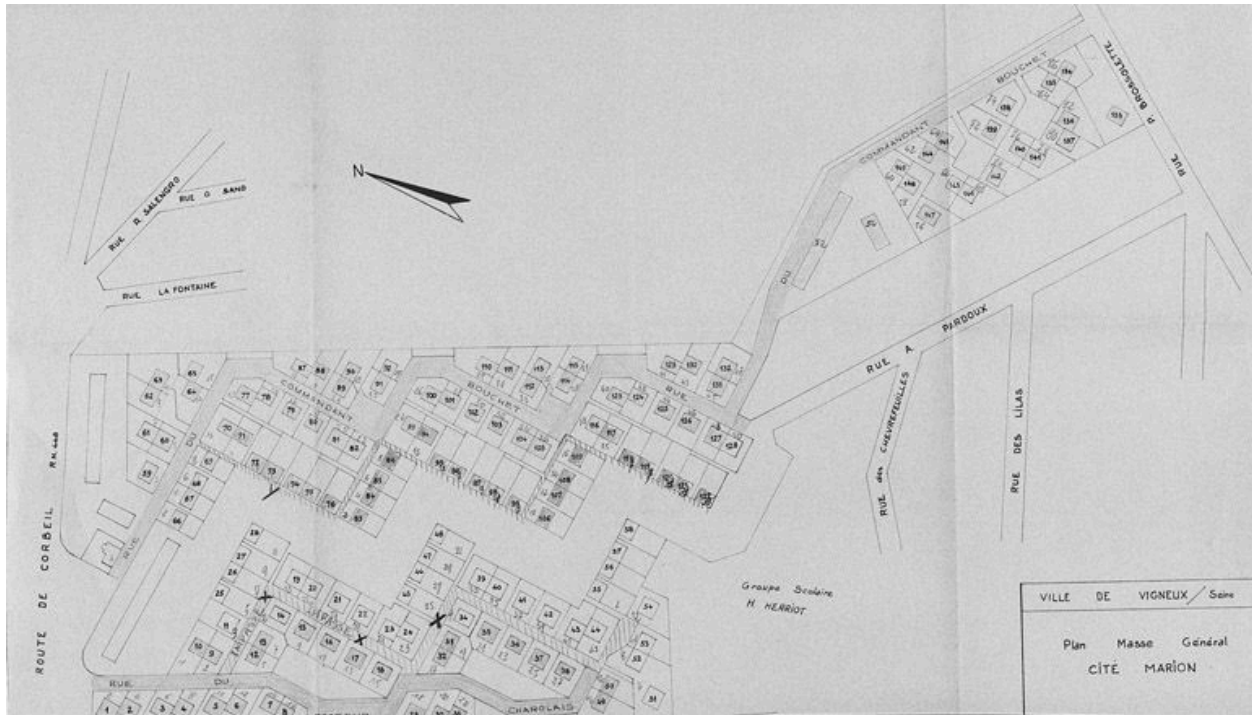


Extrait du plan parcellaire (en deux parties) dressé par André Morel, géomètre expert à Yerres, s.d, annexé à l'arrêté préfectoral d'approbation du 25 octobre 1963 : parcelles situées près de la rue Pierre-Brossolette. (AM Vigneux-sur-Seine, 80 W 32)

IVR11_20079101036XA

Date de prise de vue : 2007

(c) Région Île-de-France (reproduction) ; (c) Ville de Vigneux-sur-Seine
communication libre, reproduction soumise à autorisation (reproduction)

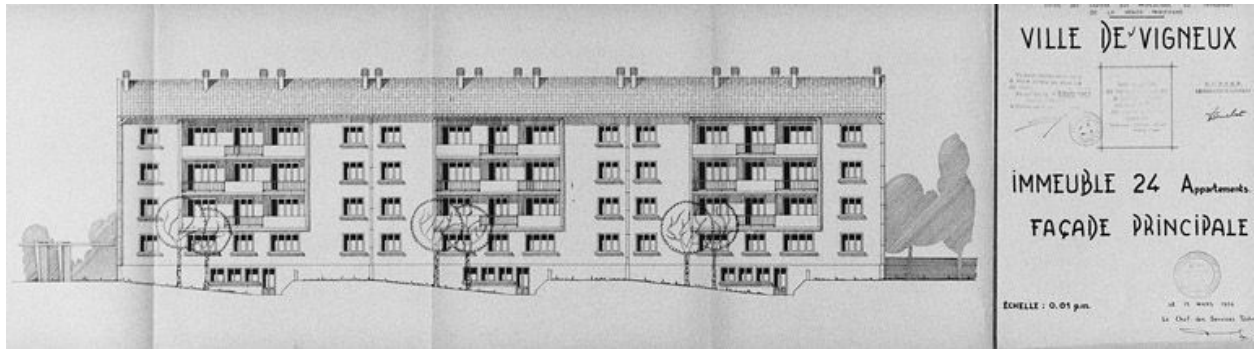


Plan parcellaire, 15 décembre 1966. (AM Vigneux-sur-Seine, 80 W 32)

IVR11_20079101245X

Date de prise de vue : 2007

(c) Région Île-de-France (reproduction) ; (c) Ville de Vigneux-sur-Seine communication libre, reproduction soumise à autorisation (reproduction)



Immeuble de 24 appartements : élévation principale ; plan dressé par le chef des services techniques de l'UCPTRP, 15 mars 1956. (AM Vigneux-sur-Seine, 80 W 32)

IVR11_20079101246X

Date de prise de vue : 2007

(c) Région Île-de-France (reproduction) ; (c) Ville de Vigneux-sur-Seine
communication libre, reproduction soumise à autorisation (reproduction)

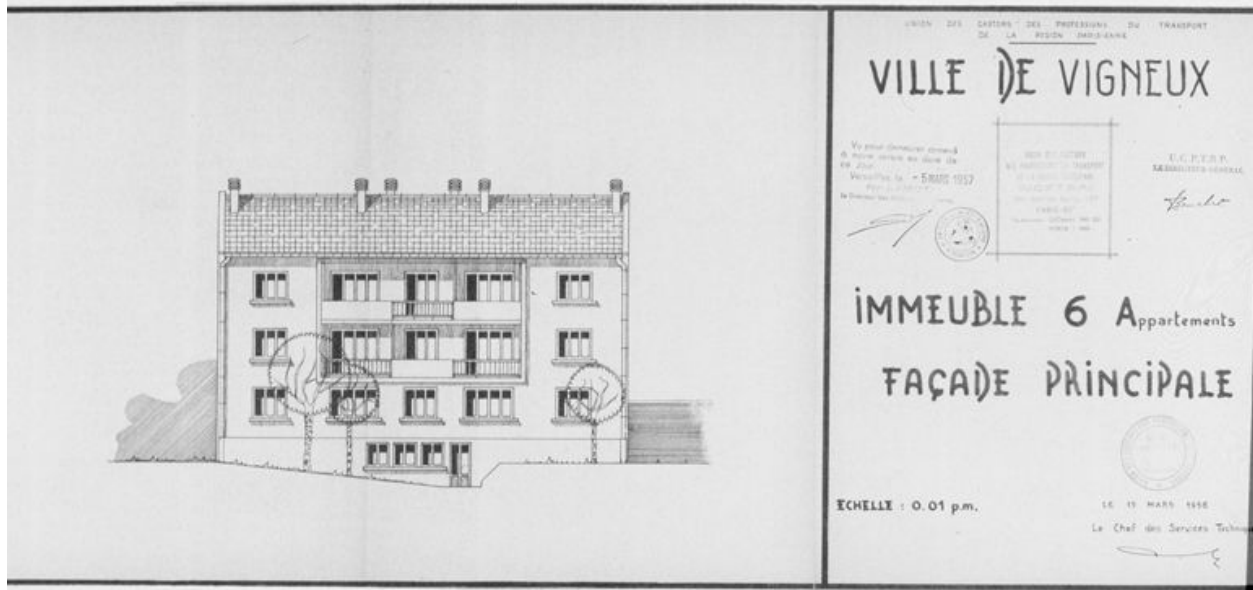


Façade principale de l'immeuble de 6 appartements, 15 mars 1956 ; signé par le chef des services techniques. (AM Vigneux-sur-Seine, 80 W 32)

IVR11_20079101038XA

Date de prise de vue : 2007

(c) Région Île-de-France (reproduction) ; (c) Ville de Vigneux-sur-Seine
communication libre, reproduction soumise à autorisation (reproduction)



Immeuble de 6 appartements : plan de la façade principale ; 15 mars 1956. (AM Vigneux-sur-Seine, 80 W 58)

IVR11_20079101249X

Date de prise de vue : 2007

(c) Région Île-de-France (reproduction) ; (c) Ville de Vigneux-sur-Seine
communication libre, reproduction soumise à autorisation (reproduction)



Façade postérieure de l'immeuble de 6 appartements, 15 mars 1956 ; signé par le chef des services techniques. (AM Vigneux-sur-Seine, 80 W 32)

IVR11_20079101050XA

Date de prise de vue : 2007

(c) Région Île-de-France (reproduction) ; (c) Ville de Vigneux-sur-Seine
communication libre, reproduction soumise à autorisation (reproduction)



Pavillon à l'angle de la rue du Docteur-Charolais et de l'allée des Paquerettes ; à l'arrière plan, l'immeuble situé entre les rues du commandant-Bouchet et des Castors.

IVR11_20089100053NUC4A

Auteur de l'illustration : Philippe Ayrault

Date de prise de vue : 2008

(c) Philippe Ayrault, Région Île-de-France

communication libre, reproduction soumise à autorisation



Immeuble, 60-64 rue du Commandant-Bouchet.

IVR11_20089100057NUC4A

Auteur de l'illustration : Philippe Ayrault

Date de prise de vue : 2008

(c) Philippe Ayrault, Région Île-de-France
communication libre, reproduction soumise à autorisation



Façade arrière, sur la rue des Castors, de l'immeuble situé entre cette rue et celle du Commandant-Bouchet.

IVR11_20089100054NUC4A

Auteur de l'illustration : Philippe Ayrault

Date de prise de vue : 2008

(c) Philippe Ayrault, Région Île-de-France
communication libre, reproduction soumise à autorisation



Pavillons en rez-de-chaussée, rue des Castors (au premier plan, n° 41).

IVR11_20089100055NUC4A

Auteur de l'illustration : Philippe Ayrault

Date de prise de vue : 2008

(c) Philippe Ayrault, Région Île-de-France
communication libre, reproduction soumise à autorisation



Un des bâtiments du groupe scolaire Edouard-Herriot, construit pour desservir la cité.

IVR11_20089100056NUC4A

Auteur de l'illustration : Philippe Ayrault

Date de prise de vue : 2008

(c) Philippe Ayrault, Région Île-de-France

communication libre, reproduction soumise à autorisation