

Île-de-France, Yvelines
Chanteloup-les-Vignes
église paroissiale Saint Roch

retable, tabernacle, maître-autel

Références du dossier

Numéro de dossier : IM78002618
Date de l'enquête initiale : 2007
Date(s) de rédaction : 2008
Cadre de l'étude : inventaire topographique
Degré d'étude : étudié

Désignation

Dénomination : retable, tabernacle, autel
Précision sur la dénomination : retable architecturé à niches ; maître-autel

Compléments de localisation

Historique

Le retable a été offert par les paroissiens en 1681 et le tabernacle par Elisabeth Barrois et son époux Louis Armery en 1712.
Période(s) principale(s) : 4e quart 17e siècle, 1er quart 18e siècle
Dates : 1681, 1712
Auteur(s) de l'oeuvre : inconnu auteur

Description

Le retable se compose d'une partie centrale à entablement et colonnes corinthiennes surmontée par un important fronton cintré. Des niches avec statues de saints se trouvent dans les parties latérales. Le tabernacle est orné de colonnettes torsées.

Éléments descriptifs

Catégorie(s) technique(s) : sculpture, menuiserie

Matériaux : chêne (?)peint, faux marbre, faux bois

Mesures :

h= 527; la = 497 (dimension du retable, hauteur sous l'entablement, autel : h = 92, la = 266 , tabernacle: h = 93, la = 197)

Représentations :

Dieu (en buste, bénédiction, globe, nuée, rayon, angelot) ; ornementation (aileron, chute végétale, couronne végétale, pot à feu, ordre corinthien, angelot) ; Bon Pasteur, Annonciation, ornementation (colonne torsée) ; Dieu le père sur le fronton cintré ; le Bon pasteur et l'Annonciation sur le tabernacle.

Statut, intérêt et protection

Protections : inscrit au titre objet, 1982/11/03

Statut de la propriété : propriété de la commune

Présentation

La totalité du dossier (incluant aussi la synthèse et/ou la bibliographie) est disponible en bas de page dans la rubrique « Documentation – Liens web ».

Liens web

- /dossinventaire/pdf/IM78002618.pdf : /dossinventaire/pdf/IM78002618.pdf

Illustrations



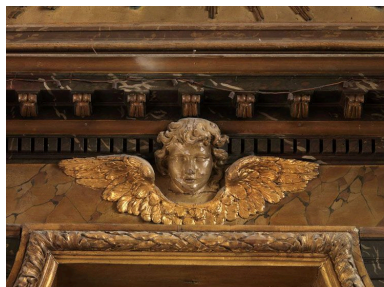
Vue d'ensemble.
Phot. Laurent Kruszyk
IVR11_20087800026NUC4A



Vue d'ensemble du fronton cintré.
Phot. Laurent Kruszyk
IVR11_20087800036NUC4A



Relief représentant Dieu le Père sur le fronton cintré.
Phot. Laurent Kruszyk
IVR11_20087800035NUC4A



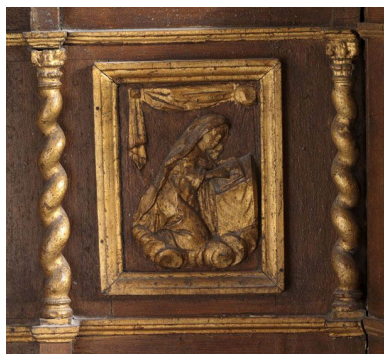
Une tête de chérubin ornant la partie centrale de l'entablement.
Phot. Laurent Kruszyk
IVR11_20087800034NUC4A



Le tabernacle, vue d'ensemble.
Phot. Laurent Kruszyk
IVR11_20087800030NUC4A



Le tabernacle, détail de la partie gauche : Ange d'Annonciation.
Phot. Laurent Kruszyk
IVR11_20087800033NUC4A



Le tabernacle, détail de la partie gauche : Vierge d'Annonciation.



Le tabernacle, détail de la partie centrale : le Bon Pasteur.

Phot. Laurent Kruszyk
IVR11_20087800032NUC4A

Phot. Laurent Kruszyk
IVR11_20087800031NUC4A

Dossiers liés

Édifice : église paroissiale Saint Roch (IA78002077) Île-de-France, Yvelines, Chanteloup-les-Vignes

Oeuvre(s) partie(s) constituante(s) étudiée(s) : tableau : Assomption (IM78002619) Île-de-France, Yvelines, Chanteloup-les-Vignes

Oeuvre(s) partie(s) constituante(s) étudiée(s) : ensemble de 2 statues : saint Roch et saint Sébastien (IM78002620) Île-de-France, Yvelines, Chanteloup-les-Vignes

Auteur(s) du dossier : Roselyne Bussière

Copyright(s) : (c) Région Ile-de-France - Inventaire général du patrimoine culturel



Vue d'ensemble.

IVR11_20087800026NUC4A

Auteur de l'illustration : Laurent Kruszyk

Date de prise de vue : 2008

(c) Laurent Kruszyk, Région Île-de-France
communication libre, reproduction soumise à autorisation



Vue d'ensemble du fronton cintré.

IVR11_20087800036NUC4A

Auteur de l'illustration : Laurent Kruszyk

Date de prise de vue : 2008

(c) Laurent Kruszyk, Région Île-de-France
communication libre, reproduction soumise à autorisation



Relief représentant Dieu le Père sur le fronton cintré.

IVR11_20087800035NUC4A

Auteur de l'illustration : Laurent Kruszyk

Date de prise de vue : 2008

(c) Laurent Kruszyk, Région Île-de-France
communication libre, reproduction soumise à autorisation



Une tête de chérubin ornant la partie centrale de l'entablement.

IVR11_20087800034NUC4A

Auteur de l'illustration : Laurent Kruszyk

Date de prise de vue : 2008

(c) Laurent Kruszyk, Région Île-de-France
communication libre, reproduction soumise à autorisation



Le tabernacle, vue d'ensemble.

IVR11_20087800030NUC4A

Auteur de l'illustration : Laurent Kruszyk

Date de prise de vue : 2008

(c) Laurent Kruszyk, Région Île-de-France
communication libre, reproduction soumise à autorisation



Le tabernacle, détail de la partie gauche : Ange d'Annonciation.

IVR11_20087800033NUC4A

Auteur de l'illustration : Laurent Kruszyk

Date de prise de vue : 2008

(c) Laurent Kruszyk, Région Île-de-France
communication libre, reproduction soumise à autorisation



Le tabernacle, détail de la partie gauche : Vierge d'Annonciation.

IVR11_20087800032NUC4A

Auteur de l'illustration : Laurent Kruszyk

Date de prise de vue : 2008

(c) Laurent Kruszyk, Région Île-de-France
communication libre, reproduction soumise à autorisation



Le tabernacle, détail de la partie centrale : le Bon Pasteur.

IVR11_20087800031NUC4A

Auteur de l'illustration : Laurent Kruszyk

Date de prise de vue : 2008

(c) Laurent Kruszyk, Région Île-de-France
communication libre, reproduction soumise à autorisation