

Île-de-France, Essonne
Draveil
Villa-Draveil
32 avenue de Bellevue

maison de notable, 32 avenue de Bellevue

Références du dossier

Numéro de dossier : IA91000898
Date de l'enquête initiale : 2006
Date(s) de rédaction : 2006
Cadre de l'étude : inventaire topographique
Degré d'étude : étudié

Désignation

Dénomination : maison
Précision sur la dénomination : maison de notable
Parties constituantes non étudiées : jardin, remise

Compléments de localisation

Milieu d'implantation : en ville
Références cadastrales : 1983, BH, 181

Historique

Période(s) principale(s) : 4e quart 19e siècle
Auteur(s) de l'oeuvre : maître d'oeuvre inconnu ()

Description

Au rez-de-chaussée, prolongé par une travée en terrasse, la travée centrale en retrait est rachetée par une marquise et encadrée de deux fenêtres à cintre surbaissé. Le décor est formé d'un chaînage de briques polychromes et d'une frise de céramique courant en bandeau au-dessus de chaque niveau. Remise en brique et pan-de-bois.

Éléments descriptifs

Matériau(x) du gros-oeuvre, mise en oeuvre et revêtement : meulière
Matériau(x) de couverture : ardoise
Étage(s) ou vaisseau(x) : 1 étage carré, étage de comble, étage de soubassement
Type(s) de couverture : toit à longs pans ; croupe

Décor

Techniques : céramique

Statut, intérêt et protection

Statut de la propriété : propriété privée

Illustrations



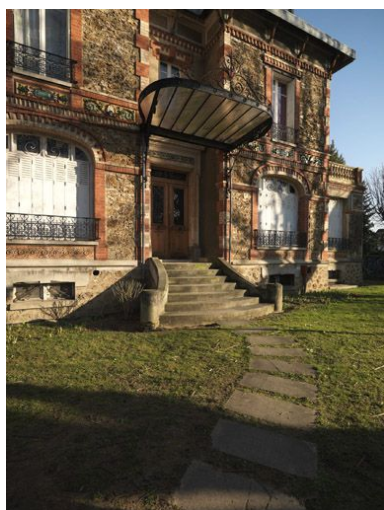
Vue d'ensemble.
Phot. Philippe Ayrault
IVR11_20079101783XA



Vue d'ensemble.
Phot. Philippe Ayrault
IVR11_20089100206NUC4A



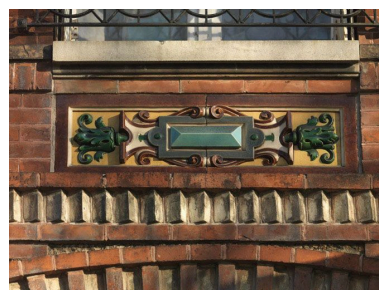
La maison vue de trois quarts
(à partir de la terrasse sud).
Phot. Philippe Ayrault
IVR11_20089100209NUC4A



Vue de la partie centrale
de la façade principale.
Phot. Philippe Ayrault
IVR11_20089100207NUC4A



Détail du perron
surmonté d'une marquise.
Phot. Philippe Ayrault
IVR11_20089100208NUC4A



Bas-relief en cartouche
composé de carreaux de faïence
émaillée, surmontant les
fenêtres du rez-de-chaussée.
Phot. Philippe Ayrault
IVR11_20089100210NUC4A



Détail de la frise de céramique
polychrome formant bandeau entre le
rez-de-chaussée et le premier étage.
Phot. Philippe Ayrault
IVR11_20089100211NUC4A



Frise en terre cuite sous les
fenêtres du rez-de-chaussée.
Phot. Philippe Ayrault
IVR11_20089100212NUC4A



Lucarne ovale couronnant
la travée centrale.
Phot. Philippe Ayrault
IVR11_20089100213NUC4A

Dossiers liés

Est partie constituante de : lotissement de la Villa-Draveil (IA91000842) Île-de-France, Essonne, Draveil, Villa-Draveil, boulevard du Général-de-Gaulle, rue de Châtillon, quai des Dames

Auteur(s) du dossier : Brigitte Blanc

Copyright(s) : (c) Région Ile-de-France - Inventaire général du patrimoine culturel



Vue d'ensemble.

IVR11_20079101783XA

Auteur de l'illustration : Philippe Ayrault

Date de prise de vue : 2007

(c) Philippe Ayrault, Région Ile-de-France

communication libre, reproduction soumise à autorisation



Vue d'ensemble.

IVR11_20089100206NUC4A

Auteur de l'illustration : Philippe Ayrault

Date de prise de vue : 2008

(c) Philippe Ayrault, Région Ile-de-France
communication libre, reproduction soumise à autorisation



La maison vue de trois quarts (à partir de la terrasse sud).

IVR11_20089100209NUC4A

Auteur de l'illustration : Philippe Ayrault

Date de prise de vue : 2008

(c) Philippe Ayrault, Région Ile-de-France
communication libre, reproduction soumise à autorisation



Vue de la partie centrale de la façade principale.

IVR11_20089100207NUC4A

Auteur de l'illustration : Philippe Ayrault

Date de prise de vue : 2008

(c) Philippe Ayrault, Région Ile-de-France
communication libre, reproduction soumise à autorisation



Détail du perron surmonté d'une marquise.

IVR11_20089100208NUC4A

Auteur de l'illustration : Philippe Ayrault

Date de prise de vue : 2008

(c) Philippe Ayrault, Région Ile-de-France
communication libre, reproduction soumise à autorisation



Bas-relief en cartouche composé de carreaux de faïence émaillée, surmontant les fenêtres du rez-de-chaussée.

IVR11_20089100210NUC4A

Auteur de l'illustration : Philippe Ayrault

Date de prise de vue : 2008

(c) Philippe Ayrault, Région Ile-de-France

communication libre, reproduction soumise à autorisation



Détail de la frise de céramique polychrome formant bandeau entre le rez-de-chaussée et le premier étage.

IVR11_20089100211NUC4A

Auteur de l'illustration : Philippe Ayrault

Date de prise de vue : 2008

(c) Philippe Ayrault, Région Ile-de-France

communication libre, reproduction soumise à autorisation



Frise en terre cuite sous les fenêtres du rez-de-chaussée.

IVR11_20089100212NUC4A
Auteur de l'illustration : Philippe Ayrault
Date de prise de vue : 2008
(c) Philippe Ayrault, Région Ile-de-France
communication libre, reproduction soumise à autorisation



Lucarne ovale couronnant la travée centrale.

IVR11_20089100213NUC4A

Auteur de l'illustration : Philippe Ayrault

Date de prise de vue : 2008

(c) Philippe Ayrault, Région Ile-de-France
communication libre, reproduction soumise à autorisation