

Île-de-France, Paris
Paris 4e arrondissement
4 quai des Célestins

rampe d'appui, escalier de l' hôtel Nicolay (non étudié)

Références du dossier

Numéro de dossier : IM75000114

Date de l'enquête initiale : 2009

Date(s) de rédaction : 2009

Cadre de l'étude : enquête thématique départementale rampes d'appui en ferronnerie des escaliers parisiens sous l'Ancien Régime

Degré d'étude : étudié

Désignation

Dénomination : escalier, rampe d'appui

Compléments de localisation

Historique

On sait peu de choses sur la construction de cette maison connue sous le nom d'hôtel de Nicolay ou de Combourg. Elle entra en 1658 dans la famille de Fieubet, déjà bien implantée dans le quartier, par l'acquisition qu'en fit Anne, maître des requêtes, auprès de Henri de Senneterre qui la possédait depuis quatre ans. La maison a été déclarée en 1668 par Elisabeth Blondeau, séparée de biens d'Anne Fieubet son époux, à la censive du roi et vendue par Gaspard de Fieubet leur héritier en 1708 à Nicolas Nicolay. Elle resta dans les mains de cette famille jusqu'en 1770. La demeure pourrait donc avoir été construite pour Anne de Fieubet (mort en 1705) et son épouse autour de 1660.

Période(s) principale(s) : 3e quart 17e siècle

Description

L'escalier en position centrale dans le bâtiment entre cour et jardin dessert 2 étages. Il est en pierre puis en bois. La première volée a été refaite et a perdu son morceau de rampe ancienne. Le vide central a un plan rectangulaire ce qui explique que les panneaux des retours soient rectilignes. La rampe est composée de panneaux étroits tous identiques sauf pour les deux retours : le premier a un motif élargi et le second un motif et demi. On ne sait pas à quoi ressemblait le départ.

Éléments descriptifs

Catégorie(s) technique(s) : maçonnerie, menuiserie, ferronnerie

Matériaux : pierre taillé ; bois taillé ; fer forgé

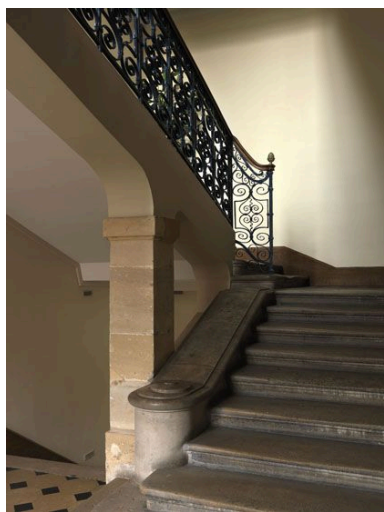
Statut, intérêt et protection

Statut de la propriété : propriété privée

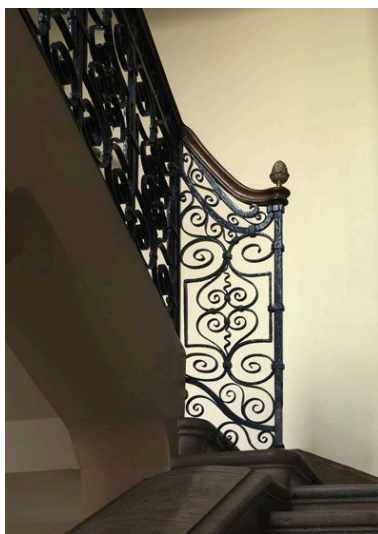
Liens web

- /dossinventaire/publication/escaliersparisiens-ancienregime.pdf : /dossinventaire/publication/escaliersparisiens-ancienregime.pdf

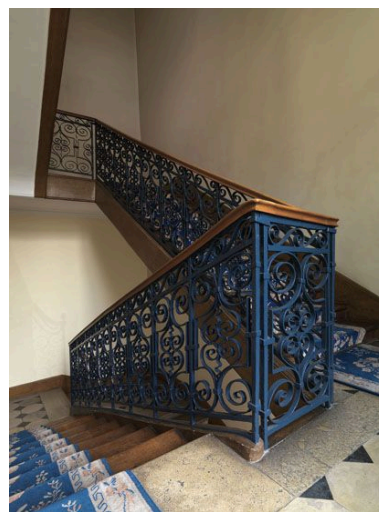
Illustrations



Vue du départ de l'escalier,
qui a subi des modifications.
Phot. Laurent Kruszyk
IVR11_20107500001NUC4A

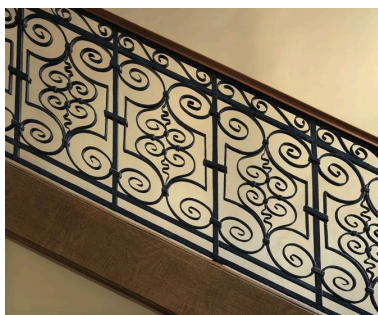


Vue du premier panneau étroit de
l'escalier, peut-être déplacé par
rapport à son emplacement originel.
Phot. Laurent Kruszyk
IVR11_20107500002NUC4A

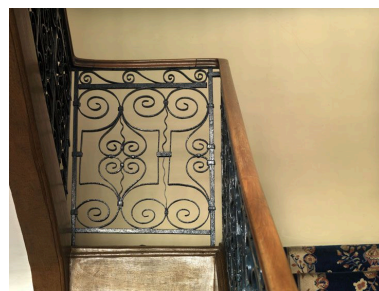


Vue d'ensemble de l'escalier
à partir du premier étage.
Phot. Laurent Kruszyk
IVR11_20107500003NUC4A

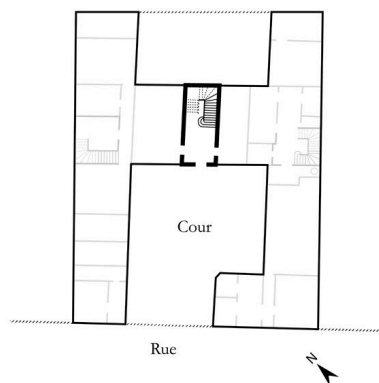
Vue du panneau droit
du premier étage.
Phot. Philippe Ayrault
IVR11_20107500004NUC4A



Vue des panneaux rampants.
Phot. Laurent Kruszyk
IVR11_20107500005NUC4A



Vue du panneau droit
situé sur le palier entre les
premier et deuxième étages.
Phot. Laurent Kruszyk
IVR11_20107500006NUC4A



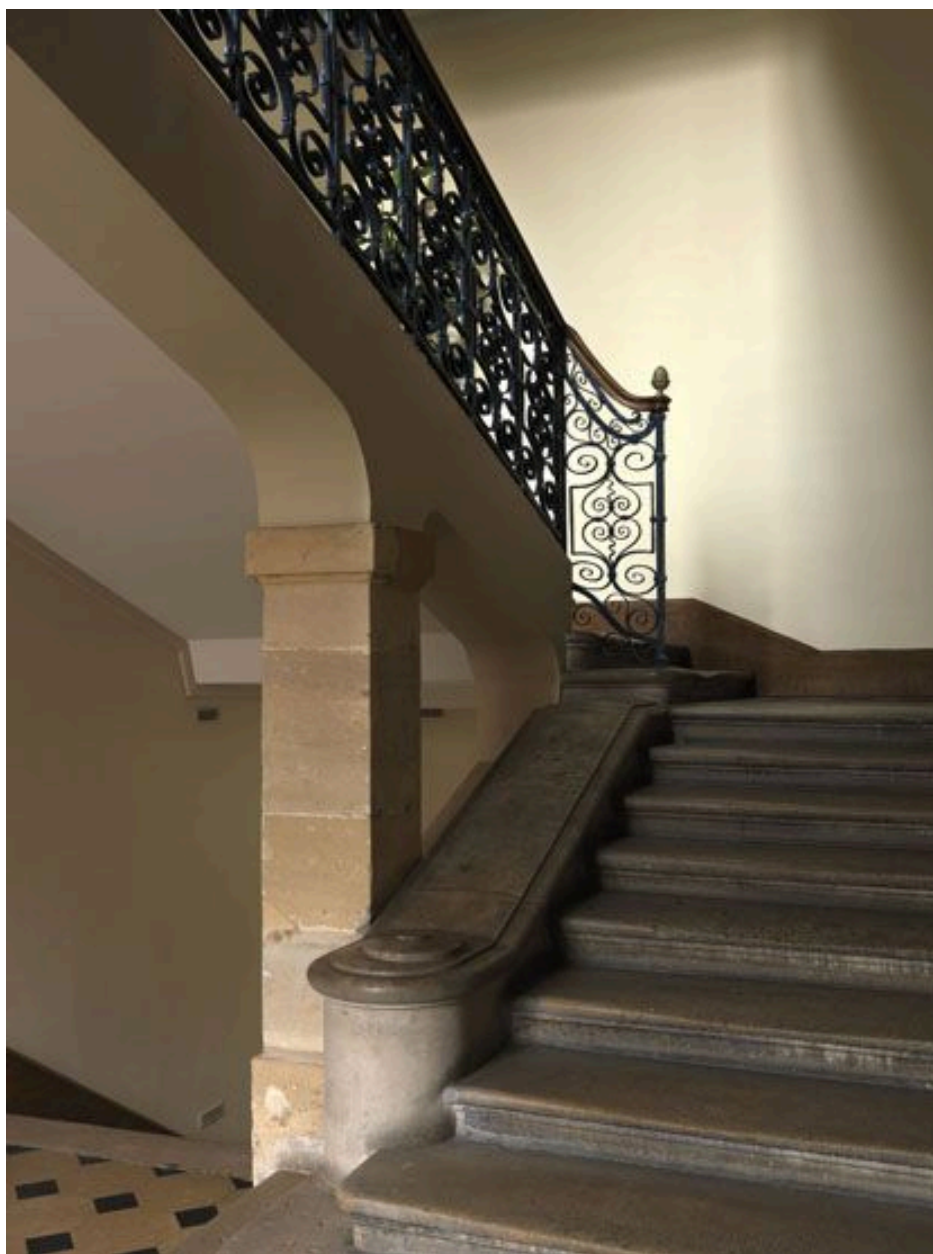
Dess. Julien Delannoy
IVR11_20127500818NUDA

Dossiers liés

Est partie constituante de : ()

Auteur(s) du dossier : Roselyne Bussière, Jean-François Leiba-Dontenwill, Maud Marchand

Copyright(s) : (c) Région Ile-de-France - Inventaire général du patrimoine culturel



Vue du départ de l'escalier, qui a subi des modifications.

IVR11_20107500001NUC4A

Auteur de l'illustration : Laurent Kruszyk

Date de prise de vue : 2010

(c) Région Ile-de-France - Inventaire général du patrimoine culturel
communication libre, reproduction soumise à autorisation



Vue du premier panneau étroit de l'escalier, peut-être déplacé par rapport à son emplacement originel.

IVR11_20107500002NUC4A

Auteur de l'illustration : Laurent Kruszyk

Date de prise de vue : 2010

(c) Région Ile-de-France - Inventaire général du patrimoine culturel
communication libre, reproduction soumise à autorisation



Vue d'ensemble de l'escalier à partir du premier étage.

IVR11_20107500003NUC4A

Auteur de l'illustration : Laurent Kruszyk

Date de prise de vue : 2010

(c) Région Ile-de-France - Inventaire général du patrimoine culturel
communication libre, reproduction soumise à autorisation

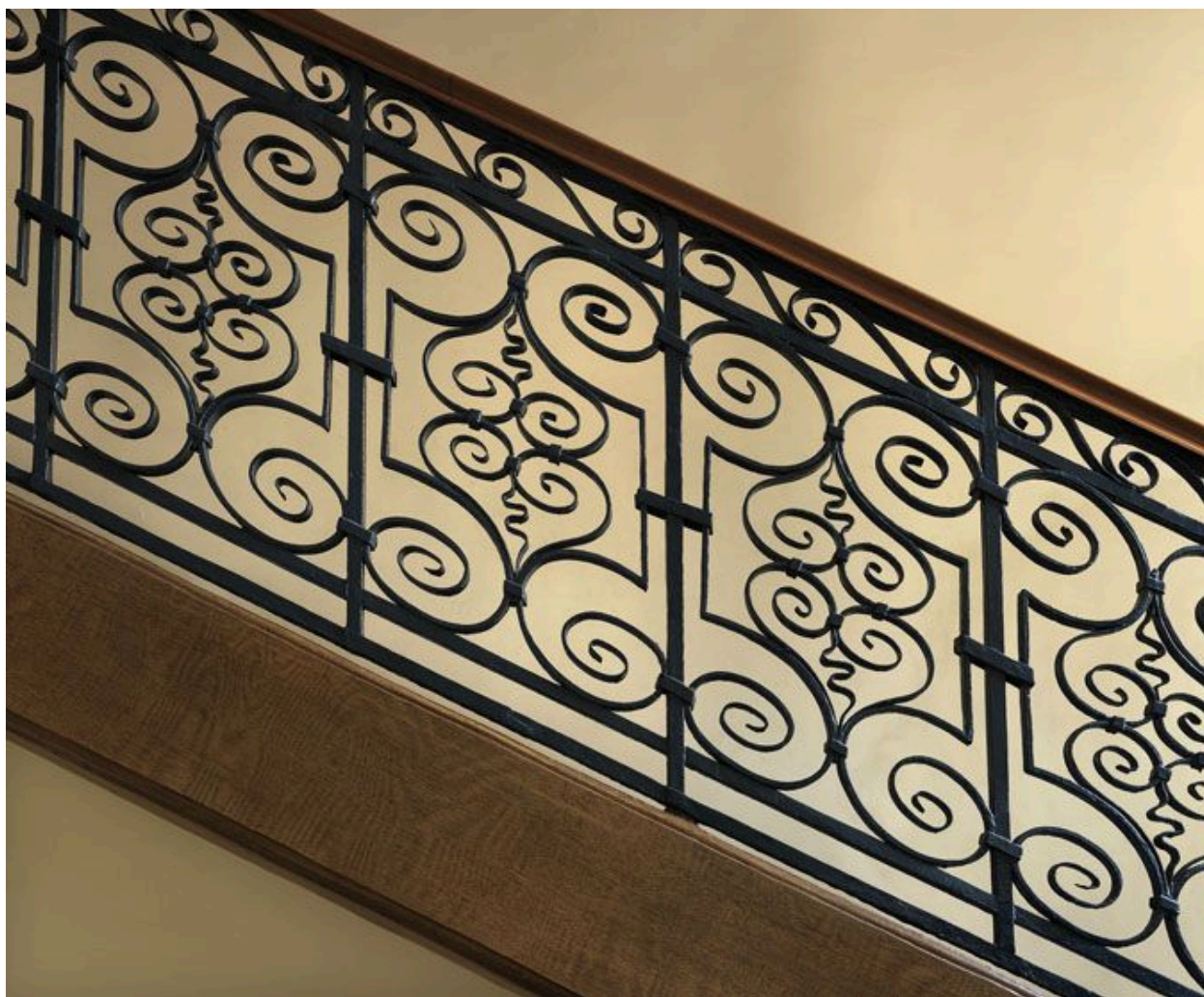
Vue du panneau droit du premier étage.

IVR11_20107500004NUC4A

Auteur de l'illustration : Philippe Ayrault

Date de prise de vue : 2010

(c) Philippe Ayrault, Région Ile-de-France
communication libre, reproduction soumise à autorisation



Vue des panneaux rampants.

IVR11_20107500005NUC4A

Auteur de l'illustration : Laurent Kruszyk

Date de prise de vue : 2010

(c) Région Ile-de-France - Inventaire général du patrimoine culturel
communication libre, reproduction soumise à autorisation



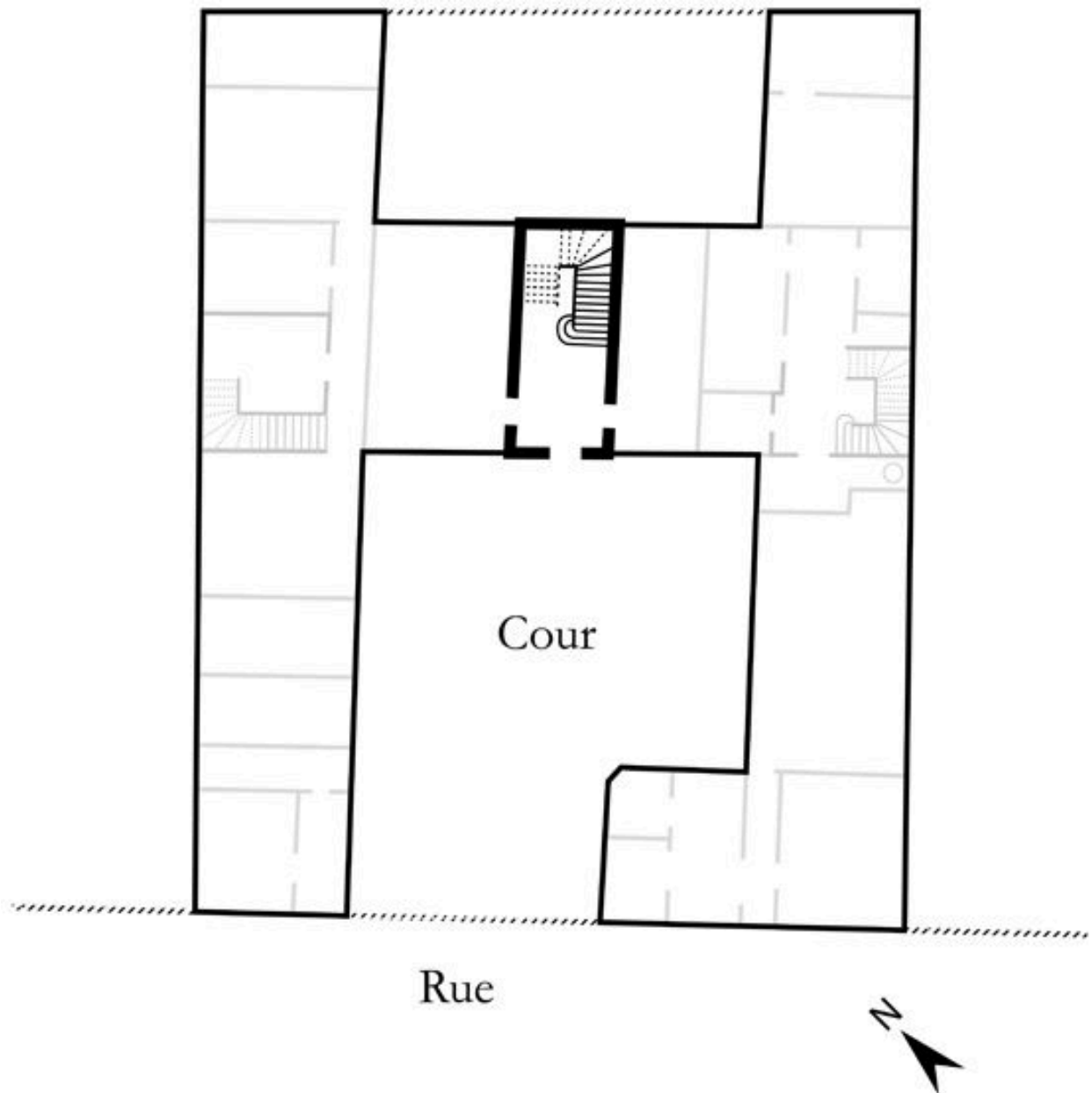
Vue du panneau droit situé sur le palier entre les premier et deuxième étages.

IVR11_20107500006NUC4A

Auteur de l'illustration : Laurent Kruszyk

Date de prise de vue : 2010

(c) Région Ile-de-France - Inventaire général du patrimoine culturel
communication libre, reproduction soumise à autorisation



IVR11_20127500818NUDA

Auteur de l'illustration : Julien Delannoy

Date de prise de vue : 2012

(c) Région Ile-de-France - Inventaire général du patrimoine culturel
communication libre, reproduction soumise à autorisation