

Île-de-France, Paris  
Paris 1er arrondissement  
34 rue Sainte-Anne

## **rampe d'appui, escalier de la maison à porte cochère dite hôtel Laporte de Sérincourt (non étudié)**

### **Références du dossier**

Numéro de dossier : IM75000094

Date de l'enquête initiale : 2009

Date(s) de rédaction : 2009

Cadre de l'étude : enquête thématique départementale rampes d'appui en ferronnerie des escaliers parisiens sous l'Ancien Régime

Degré d'étude : étudié

### **Désignation**

Dénomination : escalier, rampe d'appui, départ de rampe d'appui

### **Compléments de localisation**

### **Historique**

Cette maison située sur le fief Popin fut acquise en 1711 par le sieur Tarade et vendue en 1720 à la famille Laporte de Sérincourt qui lui donna son nom. Elle fut bâtie, sur l'ancienne butte des Moulins, peu de temps après que Michel Villedo et ses fils l'aient aplanie pour la lotir (1667-1669).

Période(s) principale(s) : 3e quart 17e siècle

### **Description**

Le grand escalier, à vide central, est largement ouvert sur le passage cocher. Il commence par une longue volée droite en pierre. La rampe est amortie par une console droite avec pistils et feuillages. Les balustres qui la composent sont inscrits dans des panneaux étroits auxquels ils sont attachés par des colliers. Leur dessin est celui d'un balustre complet avec col, panse et base. L'ensemble est enrichi de rouleaux et d'un pistil estampé.

### **Éléments descriptifs**

Catégorie(s) technique(s) : maçonnerie, menuiserie, ferronnerie

Matériaux : pierre taillé ; bois taillé ; fer forgé

### **Statut, intérêt et protection**

Statut de la propriété : propriété privée

## Liens web

- /dossinventaire/publication/escaliersparisiens-ancienregime.pdf : /dossinventaire/publication/escaliersparisiens-ancienregime.pdf

## Annexe 1

### Documentation - IM75000094

#### SOURCES ET BIBLIOGRAPHIE

B.H.V.P. : CP 3138 Etat des maisons qui relèvent du fief Popin avec les noms des propriétaires en 1721

PC 3137 Etat des maisons qui relèvent du fief Popin avec les noms des propriétaires en 1736

DONTENWILL, Jean-François, la rue Sainte-Anne, une vois née à Paris sous Louis XIII, Paris, Editions Tiphaine, 2000, p.28-29

## Illustrations



Vue de la console de départ et des premiers balustres. Photographie. (Commission du Vieux Paris, photographies Atget III, 56)  
Phot. Laurent Kruszyk, Autr. Eugene Atget  
IVR11\_20097500342NUC2B



Vue de la console de départ et des premiers balustres. Photographie, 2000. (Collection particulière. Photographies P. Sébert)  
Phot. Laurent Kruszyk, Autr. Philippe (photographe) Sébert  
IVR11\_20097500343NUC2B



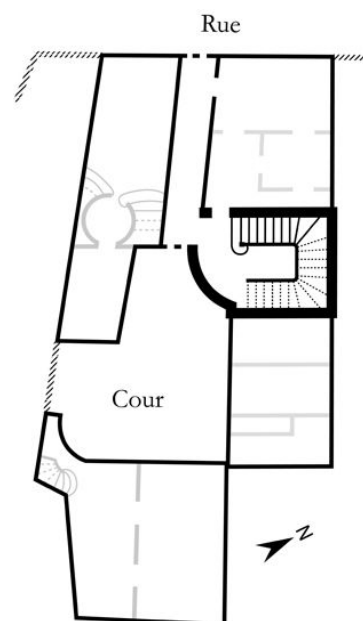
console et départ de l'escalier.  
Phot. Laurent Kruszyk  
IVR11\_20107500901NUC4A



Vue des balustres. Photographie, 2000. (Collection particulière. Photographies P. Sébert)  
Phot. Laurent Kruszyk, Autr. Philippe (photographe) Sébert  
IVR11\_20097500344NUC2B



panneau droit à l'étage.  
Phot. Laurent Kruszyk  
IVR11\_20107500902NUC4A



Dess. Julien Delannoy  
IVR11\_20127500828NUDA

## Dossiers liés

Est partie constituante de : dossier de synthèse sur les escaliers, rampes d'appui et départs de rampe d'appui (IM75000061) Île-de-France, Paris, Paris

Auteur(s) du dossier : Roselyne Bussière, Jean-François Leiba-Dontenwill, Maud Marchand

Copyright(s) : (c) Région Ile-de-France - Inventaire général du patrimoine culturel



Vue de la console de départ et des premiers balustres. Photographie. (Commission du Vieux Paris, photographies Atget III, 56)

IVR11\_20097500342NUC2B

Auteur de l'illustration : Laurent Kruszyk

Auteur du document reproduit : Eugene Atget

Date de prise de vue : 2009

(c) Région Ile-de-France - Inventaire général du patrimoine culturel ; (c) Ville de Paris  
communication libre, reproduction soumise à autorisation



Vue de la console de départ et des premiers balustres. Photographie, 2000. (Collection particulière. Photographies P. Sébert)

IVR11\_20097500343NUC2B

Auteur de l'illustration : Laurent Kruszyk

Auteur du document reproduit : Philippe (photographe) Sébert

Date de prise de vue : 2009

(c) Région Ile-de-France - Inventaire général du patrimoine culturel  
communication libre, reproduction soumise à autorisation





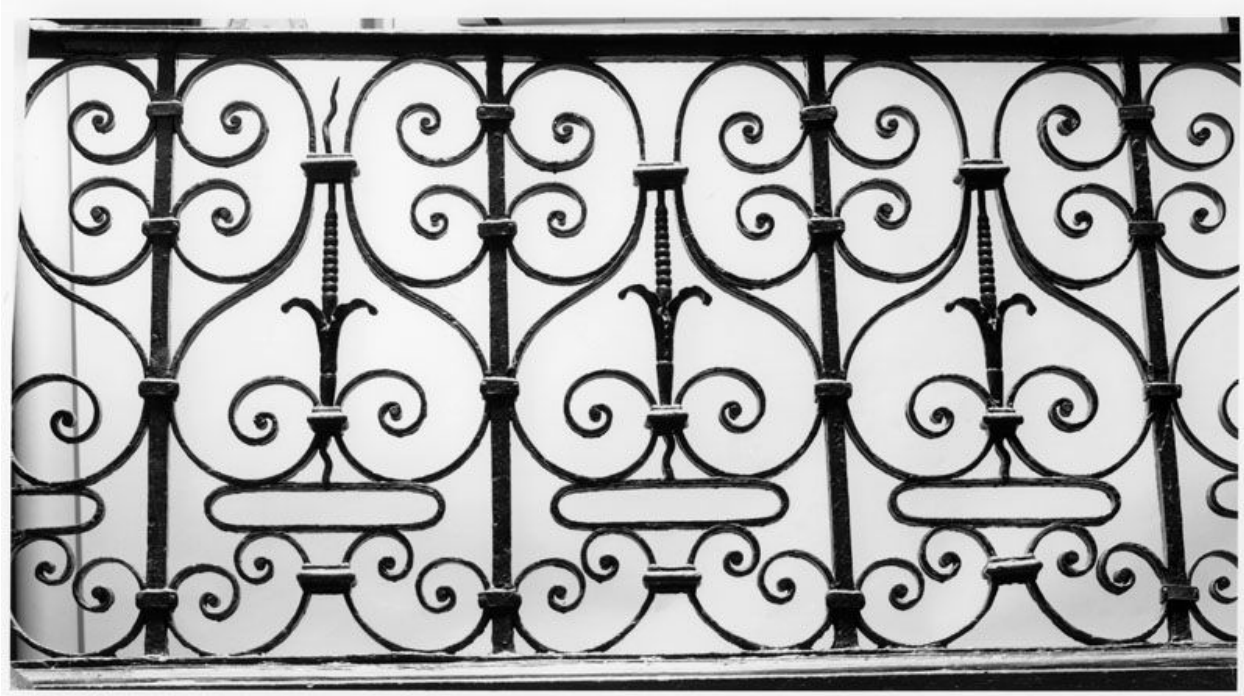
console et départ de l'escalier.

IVR11\_20107500901NUC4A

Auteur de l'illustration : Laurent Kruszyk

Date de prise de vue : 2010

(c) Région Ile-de-France - Inventaire général du patrimoine culturel  
communication libre, reproduction soumise à autorisation



Vue des balustres. Photographie, 2000. (Collection particulière. Photographies P. Sébert)

IVR11\_20097500344NUC2B

Auteur de l'illustration : Laurent Kruszyk

Auteur du document reproduit : Philippe (photographe) Sébert

Date de prise de vue : 2009

(c) Région Ile-de-France - Inventaire général du patrimoine culturel  
communication libre, reproduction soumise à autorisation



panneau droit à l'étage.

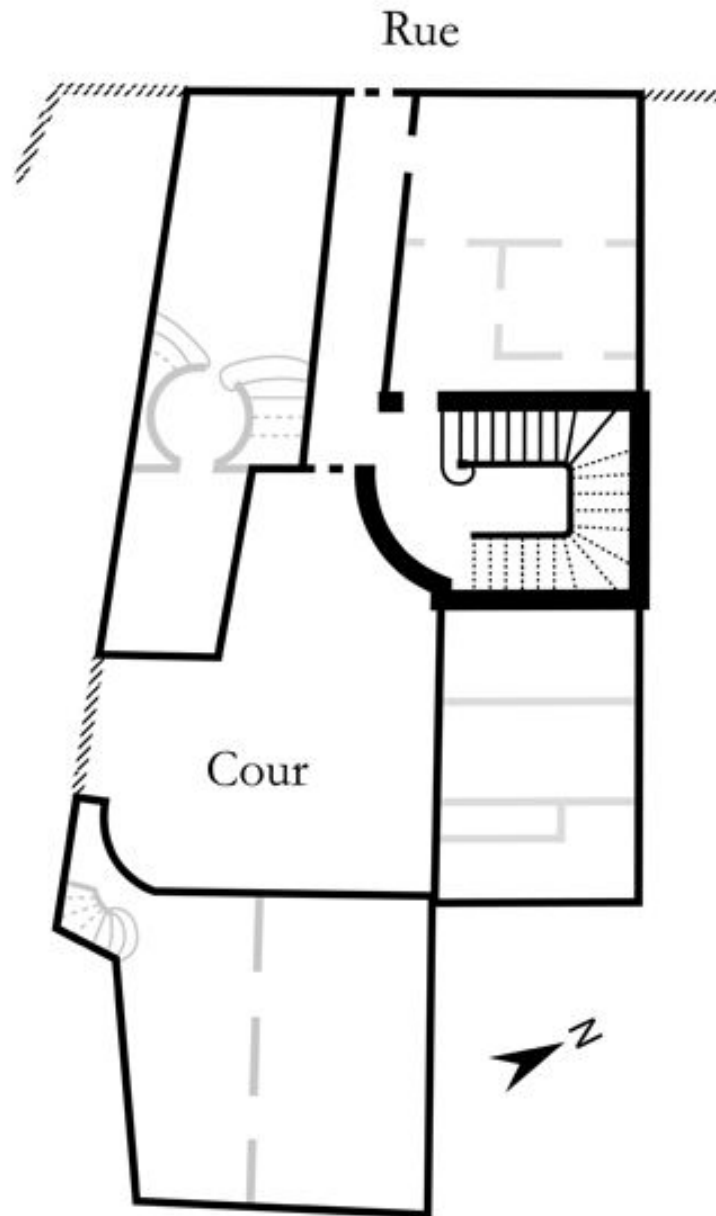
IVR11\_20107500902NUC4A

Auteur de l'illustration : Laurent Kruszyk

Date de prise de vue : 2010

(c) Région Ile-de-France - Inventaire général du patrimoine culturel  
communication libre, reproduction soumise à autorisation





IVR11\_20127500828NUDA

Auteur de l'illustration : Julien Delannoy

Date de prise de vue : 2012

(c) Région Ile-de-France - Inventaire général du patrimoine culturel  
communication libre, reproduction soumise à autorisation