

Île-de-France, Essonne

Massy

Massy-Opéra

avenue du Président Kennedy, allée de Bordeaux, avenue de Bourgogne, avenue du Noyer Lambert, avenue de France

cité dite 2ème opération Ilot de la Bourgogne

Références du dossier

Numéro de dossier : IA91000993

Date de l'enquête initiale : 2010

Date(s) de rédaction : 2010

Cadre de l'étude : enquête thématique départementale grands ensembles de l'Essonne

Degré d'étude : étudié

Désignation

Dénomination : cité

Appellation : 2ème opération Ilot de la Bourgogne

Compléments de localisation

Milieu d'implantation :

Références cadastrales : . 1955 OK 189, 190, 191, 230, 252, 255, 257, 259, 291, 292, 312, 313, 422, 423 ; ON, 338

Historique

Après avoir lancé une première opération à Massy, l'Office Départemental HLM de Seine-et-Oise lance une deuxième opération sur l'îlot de la Bourgogne en 1959. Les architectes Pierre-Edouard Lambert, Robert Lechaugette, Gaston Appert et Solange d'Herbez de la Tour sont à nouveau en charge de la mise en 'uvre du projet. Les plans sont réalisés en juin 1959 et la construction s'effectue entre 1960 et 1961. L'ensemble comporte alors 722 logements répartis en dix barres, seize logements ont disparus suite à la destruction de la barre G, aujourd'hui reconstruite.

Période(s) principale(s) : 3e quart 20e siècle

Dates : 1960 (daté par source)

Auteur(s) de l'oeuvre : Pierre-Edouard (architecte) Lambert (architecte, attribution par source), Robert (architecte) Lechaugette (architecte, attribution par source), Gaston (architecte) Appert (architecte, attribution par source), Solange (architecte) d'Herbez de la Tour (architecte, attribution par source)

Description

Éléments descriptifs

Matériau(x) du gros-oeuvre, mise en oeuvre et revêtement : béton

Matériau(x) de couverture : béton en couverture

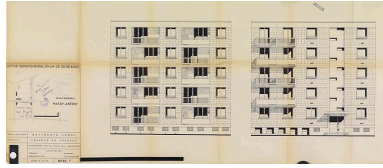
Étage(s) ou vaisseau(x) : 4 étages carrés, 8 étages carrés, 12 étages carrés

Type(s) de couverture : terrasse

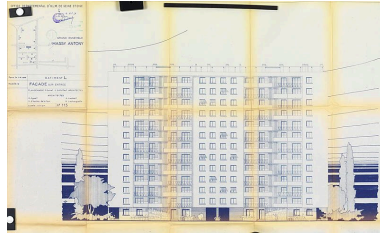
Escaliers :

Autres organes de circulations : ascenseur

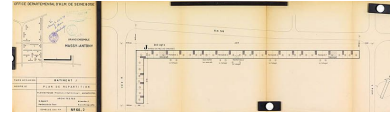
Illustrations



Travées de façades des immeubles R+4. Plan, 15 juin 1959. (AM Massy, 7 T 102)
IVR11_20119100185NUC4A



Façade sur entrée du bâtiment L, 1er juin 1959. (AM Massy, 7 T 102)
IVR11_20119100187NUC4A



Plan de répartition du bâtiment J. (AM Massy, 7 T 102)
IVR11_20119100184NUC4A



Le chantier de construction des barres F, G, H et J depuis l'avenue du Noyer Lambert. Photographie, 1965. (Ministère de l'Ecologie, STU00336)
Phot. DICOM MEEDDAT
IVR11_20109100166NUC2AB



Vue du chantier de construction des barres G et H. Photographie, 1961. (Ministère de l'Ecologie, MRU 38113001)
Phot. MEEDDAT-DICOM
IVR11_20109100157NUC1B



La barre A après rénovation.
Phot. Jean-Bernard Vialles
IVR11_20109100046NUC4A



Façade arrière sur jardin de la barre A.
Phot. Jean-Bernard Vialles
IVR11_20109100048NUC4A



Façade principale sur parking de la barre B.
Phot. Jean-Bernard Vialles
IVR11_20109100049NUC4A



façade arrière sur parking de la barre D.
Phot. Jean-Bernard Vialles
IVR11_20109100050NUC4A



Façade arrière de la barre E.
Phot. Jean-Bernard Vialles
IVR11_20109100051NUC4A



Vue d'une façade réhabilitée : l'entrée a été entièrement refaite,

les balcons ont été animés par la pose de carreaux au centre des garde-corps, la partie supérieure de l'immeuble a été revêtue de plaques marron reprises pour souligner les travées de cage d'escaliers.

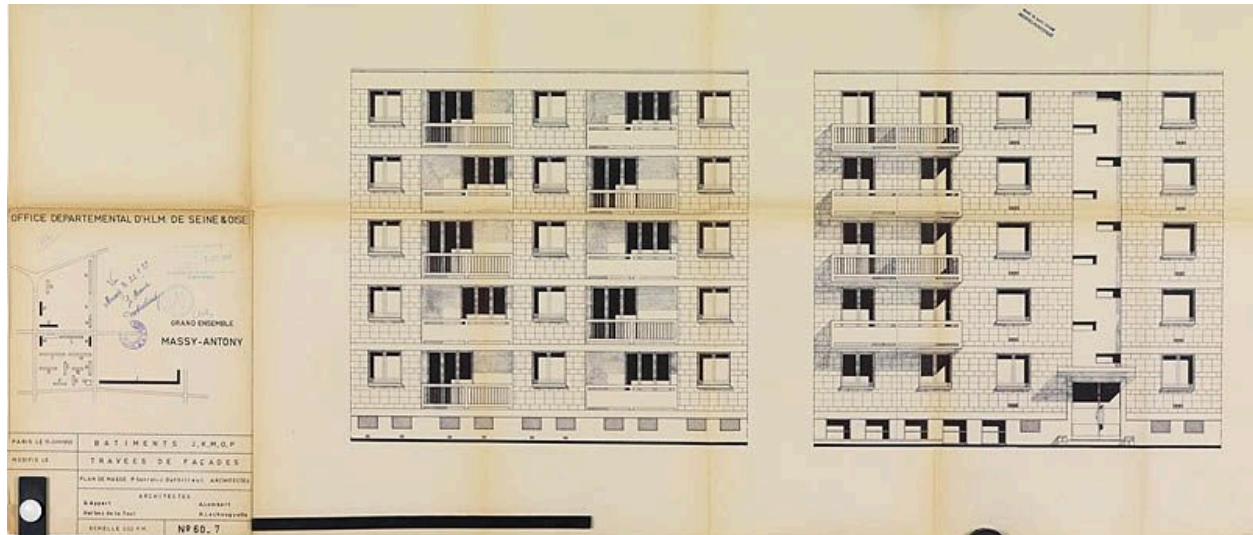
Phot. Stéphane Asseline
IVR11_20119100186NUC4A

Dossiers liés

Est partie constituante de : cité dite Grand Ensemble de Massy-Antony ou Le Grand Ensemble, actuellement Massy-Opéra (IA91000981) Île-de-France, Essonne, Massy, Massy-Opéra, avenue du Président Kennedy, avenue du Maréchal Leclerc, avenue du Maréchal Koenig, rue de Londres, rue Jean Mermoz, rue de Longjumeau

Auteur(s) du dossier : Lise Roullier

Copyright(s) : (c) Région Ile-de-France - Inventaire général du patrimoine culturel



Travées de façades des immeubles R+4. Plan, 15 juin 1959. (AM Massy, 7 T 102)

IVR11_20119100185NUC4A

Date de prise de vue : 2011

(c) Région Île-de-France (reproduction) ; (c) Ville de Massy
communication libre, reproduction soumise à autorisation (reproduction)

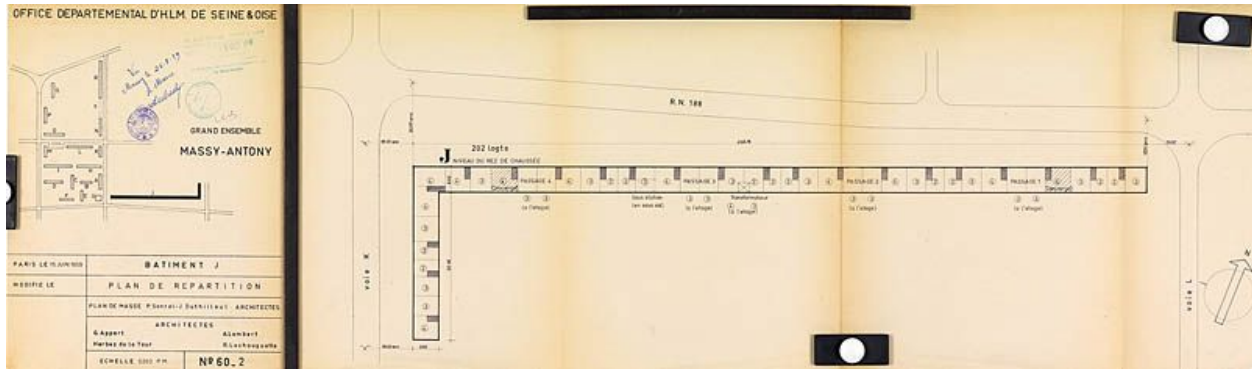


Façade sur entrée du bâtiment L, 1er juin 1959. (AM Massy, 7 T 102)

IVR11_20119100187NUC4A

Date de prise de vue : 2011

(c) Région Île-de-France (reproduction) ; (c) Ville de Massy
communication libre, reproduction soumise à autorisation (reproduction)



Plan de répartition du bâtiment J. (AM Massy, 7 T 102)

IVR11_20119100184NUC4A

Date de prise de vue : 2011

(c) Région Île-de-France (reproduction) ; (c) Ville de Massy
communication libre, reproduction soumise à autorisation (reproduction)



Le chantier de construction des barres F, G, H et J depuis l'avenue du Noyer Lambert. Photographie, 1965. (Ministère de l'Écologie, STU00336)

IVR11_20109100166NUC2AB

Auteur de l'illustration : DICOM MEEDDAT

Date de prise de vue : 2010

(c) Ministère de l'écologie et du développement durable
communication libre, reproduction soumise à autorisation



Vue du chantier de construction des barres G et H. Photographie, 1961. (Ministère de l'Ecologie, MRU 38113001)

IVR11_20109100157NUC1B

Auteur de l'illustration : MEEDDAT-DICOM

Date de prise de vue : 2010

(c) Ministère de l'écologie et du développement durable
communication libre, reproduction soumise à autorisation



La barre A après rénovation.

IVR11_20109100046NUC4A

Auteur de l'illustration : Jean-Bernard Vialles

Date de prise de vue : 2010

(c) Jean-Bernard Vialles, Région Île-de-France

communication libre, reproduction soumise à autorisation



Façade arrière sur jardin de la barre A.

IVR11_20109100048NUC4A

Auteur de l'illustration : Jean-Bernard Vialles

Date de prise de vue : 2010

(c) Jean-Bernard Vialles, Région Île-de-France
communication libre, reproduction soumise à autorisation



Façade principale sur parking de la barre B.

IVR11_20109100049NUC4A

Auteur de l'illustration : Jean-Bernard Vialles

Date de prise de vue : 2010

(c) Jean-Bernard Vialles, Région Île-de-France

communication libre, reproduction soumise à autorisation



façade arrière sur parking de la barre D.

IVR11_20109100050NUC4A

Auteur de l'illustration : Jean-Bernard Vialles

Date de prise de vue : 2010

(c) Jean-Bernard Vialles, Région Île-de-France

communication libre, reproduction soumise à autorisation



Façade arrière de la barre E.

IVR11_20109100051NUC4A

Auteur de l'illustration : Jean-Bernard Vialles

Date de prise de vue : 2010

(c) Jean-Bernard Vialles, Région Île-de-France

communication libre, reproduction soumise à autorisation



Vue d'une façade réhabilitée : l'entrée a été entièrement refaite, les balcons ont été animés par la pose de carreaux au centre des garde-corps, la partie supérieure de l'immeuble a été revêtue de plaques marron reprises pour souligner les travées de cage d'escaliers.

IVR11_20119100186NUC4A

Auteur de l'illustration : Stéphane Asseline

Date de prise de vue : 2011

(c) Stéphane Asseline, Région Île-de-France
communication libre, reproduction soumise à autorisation