

Île-de-France, Essonne
Athis-Mons
centre
place de l' Eglise

collégiale de chanoines de la congrégation de Saint-Victor, église paroissiale Saint-Denis

Références du dossier

Numéro de dossier : IA91000459
Date de l'enquête initiale : 2001
Date(s) de rédaction : 2002
Cadre de l'étude : inventaire topographique
Degré d'étude : étudié
Référence du dossier Monument Historique : PA00087807

Désignation

Dénomination : collégiale, église paroissiale
Genre du destinataire : de chanoines de la congrégation de Saint-Victor
Vocable : Saint-Denis

Compléments de localisation

Milieu d'implantation : en ville
Références cadastrales : 1987, E, 172

Historique

Eglise du prieuré Saint-Denis d'Athis, fondé en 1140 par l'abbaye de Saint-Victor de Paris lorsqu'elle reçut des mains de l'évêque de Paris Etienne, le patronage de l'église d'Athis. Sa date de construction se situe entre 1140 et la fin du 12e siècle. Dès l'origine, elle servit de paroisse aux habitants d'Athis, Mons et Ablon. Du 12e siècle ne subsistent que le clocher et le choeur. La nef a été reconstruite au milieu du 18e siècle (1748-1749) aux frais de l'abbaye de Saint-Victor, au moment des aménagements réalisés par Mademoiselle de Charolais pour son château, voisin de l'église. Son inauguration eut lieu le 25 mai 1749. Vers 1746, une chapelle seigneuriale, adossée au flanc nord de l'église, avait été élevée par la princesse de Charolais, sur une portion du jardin du prieuré acquise par échange de l'abbaye de Saint-Victor. A la suite de cette chapelle, les chanoines firent édifier entre 1750 et 1753 trois autres chapelles et une école réunie à l'église en 1859 pour former une nouvelle sacristie. La façade a été restaurée en 1889 par Paul Simon, architecte à Villeneuve-Saint-Georges (perçement du trilobe à la place d'un oeil-de-boeuf, installation de la croix, réfection complète du porche). Le clocher a été classé monument historique en 1840. La flèche (consolidée en 1838 au moyen de reprises en briques sous la direction de l'architecte Laroche), les pyramidions situés à sa base et le 2e étage du clocher ont été réédifiés en 1899-1900 en pierre de Bagnex sous la direction d'Henri Chaine, architecte en chef des monuments historiques. Le pyramidion sud-ouest a été restauré par l'architecte Bray en 1934. Le beffroi en charpente a été remplacé en 1902.

Période(s) principale(s) : 2e moitié 12e siècle, 2e moitié 18e siècle

Dates : 1749 (daté par travaux historiques)

Auteur(s) de l'oeuvre : maître d'oeuvre inconnu

Description

Le clocher s'élève dans l'axe du bâtiment et à son chevet, en prolongement du choeur. Il se compose d'une tour quadrangulaire surmontée d'une flèche en pierre octogonale de 17 m environ. La tour (18 m), construite en pierre de taille et meulière, comprend deux étages flanqués aux angles de contreforts doubles et sur la face sud, jusqu'à mi-hauteur, de

deux contreforts supplémentaires. Le premier étage est percé sur chacune des trois faces d'une petite baie cintrée et le deuxième, de baies géminées à trois colonnettes. La flèche est cantonnée à sa base de quatre pyramidions pour renforcer la stabilité des trompes d'angle. La nef, construite en moellons enduits, se présente comme une grande salle rectangulaire dont les murs entièrement lambrissés à l'origine ne le sont plus qu'à hauteur d'appui. La chapelle seigneuriale (57 m²) est fermée sur la nef par deux portes vitrées. Le chœur voûté en berceau brisé est séparé en deux travées par un arc doubleau qui repose sur deux colonnes engagées à chapiteau orné de feuilles lisses, accostées chacune de deux colonnettes à chapiteau à godrons schématiques.

Éléments descriptifs

Matériau(x) du gros-oeuvre, mise en oeuvre et revêtement : calcaire ; meulière ; enduit ; pierre de taille ; moellon

Matériau(x) de couverture : tuile plate, pierre en couverture

Plan : plan allongé

Étage(s) ou vaisseau(x) : 1 vaisseau

Couvrements : voûte en berceau brisé ; voûte plate

Type(s) de couverture : toit à longs pans ; flèche polygonale

Décor

Techniques : sculpture (étudié), vitrail (étudié)

Statut, intérêt et protection

Éléments remarquables : clocher

Protections : classé MH partiellement, 1840

clocher : classement par liste de 1840

Statut de la propriété : propriété de la commune

Liens web

- Dossier PDF : <http://www2.culture.gouv.fr/documentation/memoire/HTML/IVR11/IA91000459/index.htm>

Illustrations



Le clocher avant restauration. Les ouvertures percées dans quatre faces de la flèche portent encore un fronton triangulaire à tympan vide.
Autr. Chaine. A. (architecte en chef des monuments historiques)
IVR11_20039101314NUC



Le clocher échafaudé en 1900, depuis la place de l'église.
Autr. A. (architecte en chef des monuments historiques) Chaine
IVR11_20039101312NUC



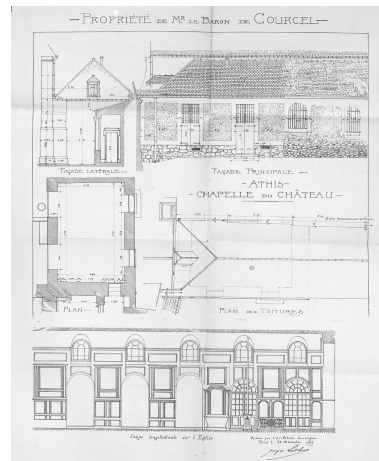
Le clocher échafaudé en 1900, depuis le parc du château.
Autr. A. (architecte en chef des monuments historiques) Chaine
IVR11_20039101311NUC



Le clocher échafaudé en 1900.
Autr. A. (architecte en chef des monuments historiques) Chaine
IVR11_20039101310NUC



Le portail de l'église
avant restauration (1889).
Autr. Durand
IVR11_20039101309NUC



La chapelle seigneuriale : plan,
élévation et coupe longitudinale
sur l'église dressés par l'architecte
Georges Lisch le 20 décembre 1907.
IVR11_20019100469X



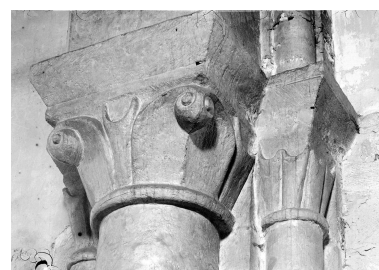
Vue d'ensemble du chœur.
Phot. Philippe Ayrault
IVR11_20039100918XA



Façade principale.
Phot. Philippe Ayrault
IVR11_20029100332XA



Le clocher, côté nord ; au premier
plan, la galerie construite au début
du 20e siècle par le baron de
Courcel pour relier le château à
l'ancienne chapelle seigneuriale.
Phot. Philippe Ayrault
IVR11_20029101243XA

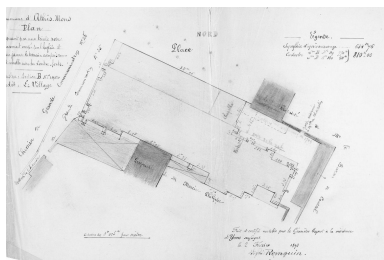


Les chapiteaux du chœur avant 1896.
Autr. Félix Martin-Sabon
IVR11_20039101315NUC

Vue d'ensemble de la façade sud donnant sur le parc du lycée Saint-Charles.
Phot. Philippe Ayrault
IVR11_20019100518VA

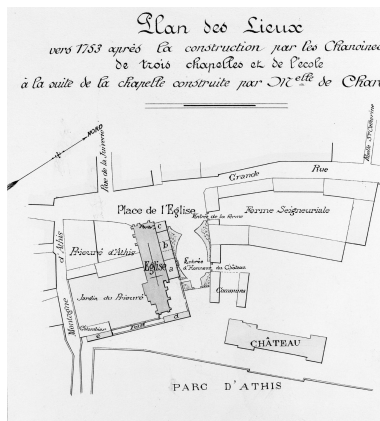


Vue d'ensemble du côté sud de l'église donnant sur la cour des communs du château, ancien jardin du prieuré d'Athis.
Phot. Philippe Ayrault
IVR11_20029100547VA



Plan dressé le géomètre Romquin, Yerres, 2 février 1893.
IVR11_20019100465X

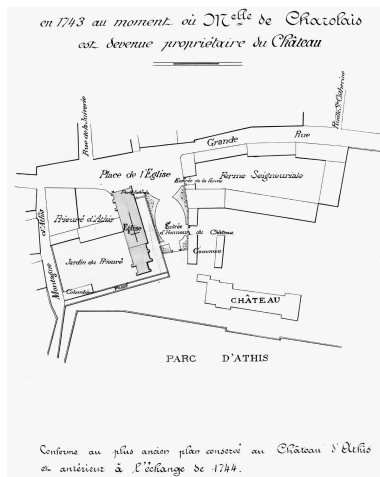
Vue d'ensemble de la tour-clocher depuis le parc du lycée Saint-Charles.
La baie en plein cintre du rez-de-chaussée, dans l'axe du chevet, est surmontée d'une deuxième baie dont l'extrados est cerné par un cordon de billettes ; l'étage du beffroi est ajouré de deux baies jumelles en plein cintre ; au-dessus, l'une des quatre lucarnes sous gables de la flèche.
Phot. Philippe Ayrault
IVR11_20019100515XA



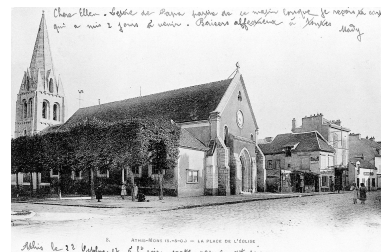
Plan de l'église, vers 1753, après la construction de 3 chapelles (b) par les chanoines de Saint-Victor à la suite de la chapelle seigneuriale (a) et l'adjonction d'une salle de classe ©.
IVR11_20019100488X



Les chapiteaux du choeur (colonne encadrée de deux colonnettes) avant 1896.
Autr. Félix Martin-Sabon
IVR11_20039101316NUC



Plan de l'église antérieur à la construction des chapelles latérales.
IVR11_20019100487X



Vue d'ensemble.
IVR11_20019100155X



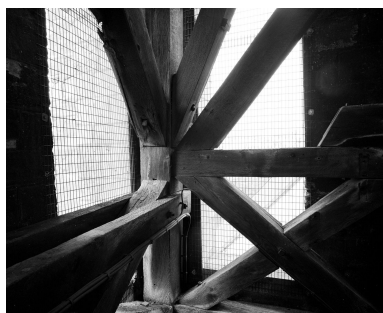
Vue latérale sud du clocher et du chœur.
IVR11_20019100151X



Vue d'ensemble ; à droite, façade postérieure de l'orangerie du château accolée au mur latéral de l'église.
Phot. Philippe Ayrault
IVR11_20029100334XA



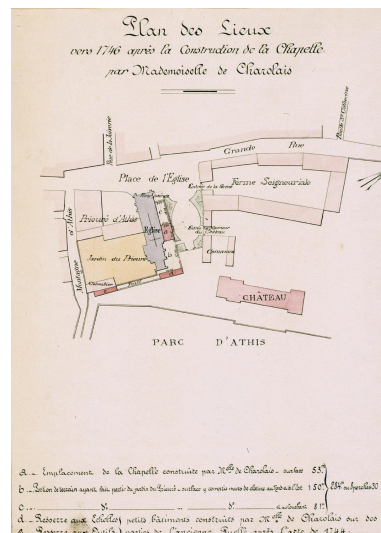
Vue d'ensemble de la nef en direction du chœur.
Phot. Philippe Ayrault
IVR11_20019100173VA



Détail de l'enrayure de la charpente du clocher.
Phot. Philippe Ayrault
IVR11_20029101149X



Vue des portes vitrées fermant la chapelle seigneuriale sur le côté nord de l'église.
IVR11_20019100362X



Plan de l'église flanquée de la chapelle construite par la Comtesse de Charolais, vers 1746.
IVR11_20019100494XA



Vue d'ensemble du côté nord de l'église.
Phot. Philippe Ayrault
IVR11_20029100768X

Dossiers liés

Est partie constituante de : prieuré de chanoines de la congrégation de Saint-Victor Saint-Denis (IA91000457) Île-de-France, Essonne, Athis-Mons, centre, 4-6 place de l' Eglise

Oeuvre(s) contenue(s) :

Le mobilier de la collégiale de chanoines de la congrégation de Saint-Victor, église paroissiale Saint-Denis (IM91001391) Île-de-France, Essonne, Athis-Mons, centre, place de l'Eglise

2 dalmatiques, étole, 2 manipules (IM91001368) Île-de-France, Essonne, Athis-Mons, centre, place de l' Eglise

2 verrières : Sacré-Coeur, Immaculée Conception (baies 6, 8) (IM91001387) Île-de-France, Essonne, Athis-Mons, centre, place de l'Eglise

3 verrières (baies 10 à 14) (IM91001314) Île-de-France, Essonne, Athis-Mons, centre, place de l'Eglise

5 verrières (baies 101 à 109) (IM91001355) Île-de-France, Essonne, Athis-Mons, centre, place de l'Eglise

6 chapiteaux (IM91001335) Île-de-France, Essonne, Athis-Mons, centre, place de l'Eglise

bannière de la Vierge (IM91001354) Île-de-France, Essonne, Athis-Mons, centre, place de l'Eglise

bannière de saint Denis (IM91001353) Île-de-France, Essonne, Athis-Mons, centre, place de l' Eglise

chape (IM91001369) Île-de-France, Essonne, Athis-Mons, centre, place de l' Eglise

chasuble, étole, manipule, voile de calice (IM91001371) Île-de-France, Essonne, Athis-Mons, centre, place de l' Eglise

chemin de croix (IM91001321) Île-de-France, Essonne, Athis-Mons, centre, place de l'Eglise

ciboire (IM91001398) Île-de-France, Essonne, Athis-Mons, centre, place de l'Eglise

cloche (IM91001319) Île-de-France, Essonne, Athis-Mons, centre, place de l'Eglise

cloche dite Henriette-Julie (IM91001386) Île-de-France, Essonne, Athis-Mons, centre, place de l'Eglise

dalmatique (IM91001367) Île-de-France, Essonne, Athis-Mons, centre, place de l'Eglise

devant d'autel (IM91001370) Île-de-France, Essonne, Athis-Mons, centre, place de l' Eglise

fonts baptismaux (IM91001320) Île-de-France, Essonne, Athis-Mons, centre, place de l'Eglise

ornement blanc : chasuble, étole, manipule (IM91001365) Île-de-France, Essonne, Athis-Mons, centre, place de l' Eglise

ornement blanc : chasuble, étole, manipule, bourse de corporal (IM91001364) Île-de-France, Essonne, Athis-Mons, centre, place de l' Eglise

ornement blanc : chasuble, étole, voile de calice (IM91001366) Île-de-France, Essonne, Athis-Mons, centre, place de l' Eglise

ornement rouge : chasuble, étole, manipule, bourse de corporal (IM91001363) Île-de-France, Essonne, Athis-Mons, centre, place de l'Eglise

ornement rouge : chasuble, étole, manipule, voile de calice (IM91001360) Île-de-France, Essonne, Athis-Mons, centre, place de l'Eglise

ornement rouge : chasuble, étole, manipule, voile de calice (IM91001361) Île-de-France, Essonne, Athis-Mons, centre, place de l'Eglise

ornement rouge : chasuble, étole, manipule, voile de calice (IM91001362) Île-de-France, Essonne, Athis-Mons, centre, place de l'Eglise

ornement rouge : chasuble, étole, manipule, voile de calice (IM91001358) Île-de-France, Essonne, Athis-Mons, centre, place de l' Eglise

ornement rouge : chasuble, voile de calice, manipule, étole (IM91001359) Île-de-France, Essonne, Athis-Mons, centre, place de l' Eglise

ostensoir (IM91001352) Île-de-France, Essonne, Athis-Mons, centre, place de l'Eglise

plaque funéraire d'Eustache de Faverobles (IM91001356) Île-de-France, Essonne, Athis-Mons, centre, place de l'Eglise

plaque funéraire de Thibaud de La Brousse (IM91001357) Île-de-France, Essonne, Athis-Mons, centre, place de l'Eglise

stalles (IM91001322) Île-de-France, Essonne, Athis-Mons, centre, place de l'Eglise

statue : Evêque (IM91001324) Île-de-France, Essonne, Athis-Mons, centre, place de l'Eglise

statue : Vierge à l'Enfant (IM91001323) Île-de-France, Essonne, Athis-Mons, centre, place de l'Eglise

tableau : David vainqueur de Goliath (IM91001340) Île-de-France, Essonne, Athis-Mons, centre, place de l' Eglise

tableau : l'Adoration des bergers (IM91001345) Île-de-France, Essonne, Athis-Mons, centre, place de l'Eglise

tableau : la Cène (IM91001343) Île-de-France, Essonne, Athis-Mons, centre, place de l'Eglise

tableau : la Résurrection du Christ (IM91001337) Île-de-France, Essonne, Athis-Mons, centre, place de l'Eglise

tableau : la Visitation (IM91001339) Île-de-France, Essonne, Athis-Mons, centre, place de l' Eglise

tableau : Saint Antoine ermite (IM91001348) Île-de-France, Essonne, Athis-Mons, centre, place de l'Eglise

tableau : saint Augustin (?) (IM91001347) Île-de-France, Essonne, Athis-Mons, centre, place de l'Eglise

tableau : sainte Famille (IM91001338) Île-de-France, Essonne, Athis-Mons, centre, place de l' Eglise

tableau : Sainte Famille (IM91001351) Île-de-France, Essonne, Athis-Mons, centre, place de l'Eglise

tableau : sainte Geneviève (IM91001350) Île-de-France, Essonne, Athis-Mons, centre, place de l'Eglise

tableau : saint Germain l'Auxerrois (IM91001346) Île-de-France, Essonne, Athis-Mons, centre, place de l'Eglise

tableau : saint Jean-Baptiste au désert (IM91001349) Île-de-France, Essonne, Athis-Mons, centre, place de l'Eglise

tableau : Saint Jérôme dans son cabinet de travail (IM91001344) Île-de-France, Essonne, Athis-Mons, centre, place de l'Eglise
tableau : Saint Jérôme pénitent (IM91001341) Île-de-France, Essonne, Athis-Mons, centre, place de l'Eglise
tableau : Salomé présentant la tête de saint Jean-Baptiste (IM91001342) Île-de-France, Essonne, Athis-Mons, centre, place de l' Eglise
tribune (IM91001325) Île-de-France, Essonne, Athis-Mons, centre, place de l'Eglise

Auteur(s) du dossier : Brigitte Blanc

Copyright(s) : (c) Région Ile-de-France - Inventaire général du patrimoine culturel



Le clocher avant restauration. Les ouvertures percées dans quatre faces de la flèche portent encore un fronton triangulaire à tympan vide.

IVR11_20039101314NUC

Auteur du document reproduit : Chainé. A. (architecte en chef des monuments historiques)

Date de prise de vue : 2003

(c) Région Île-de-France (reproduction) ; (c) ADAGP

communication libre, reproduction soumise à autorisation (reproduction)



Le clocher échafaudé en 1900, depuis la place de l'église.

IVR11_20039101312NUC

Auteur du document reproduit : A. (architecte en chef des monuments historiques) Chaîne

Date de prise de vue : 2003

(c) Région Île-de-France (reproduction) ; (c) ADAGP

communication libre, reproduction soumise à autorisation (reproduction)



Le clocher échafaudé en 1900, depuis le parc du château.

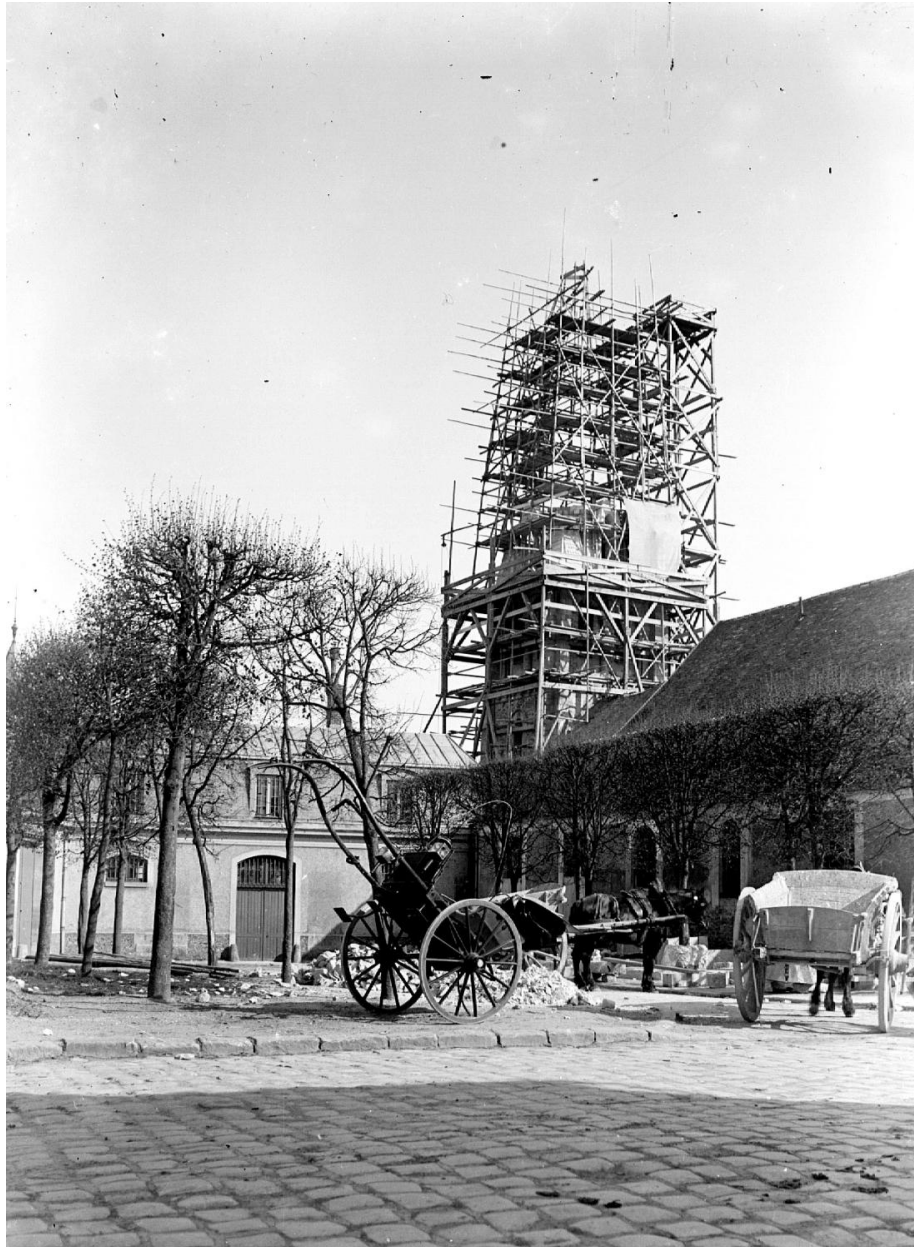
IVR11_20039101311NUC

Auteur du document reproduit : A. (architecte en chef des monuments historiques) Chaine

Date de prise de vue : 2003

(c) Région Île-de-France (reproduction) ; (c) ADAGP

communication libre, reproduction soumise à autorisation (reproduction)



Le clocher échafaudé en 1900.

IVR11_20039101310NUC

Auteur du document reproduit : A. (architecte en chef des monuments historiques) Chaîne

Date de prise de vue : 2003

(c) Région Île-de-France (reproduction) ; (c) ADAGP

communication libre, reproduction soumise à autorisation (reproduction)



Le portail de l'église avant restauration (1889).

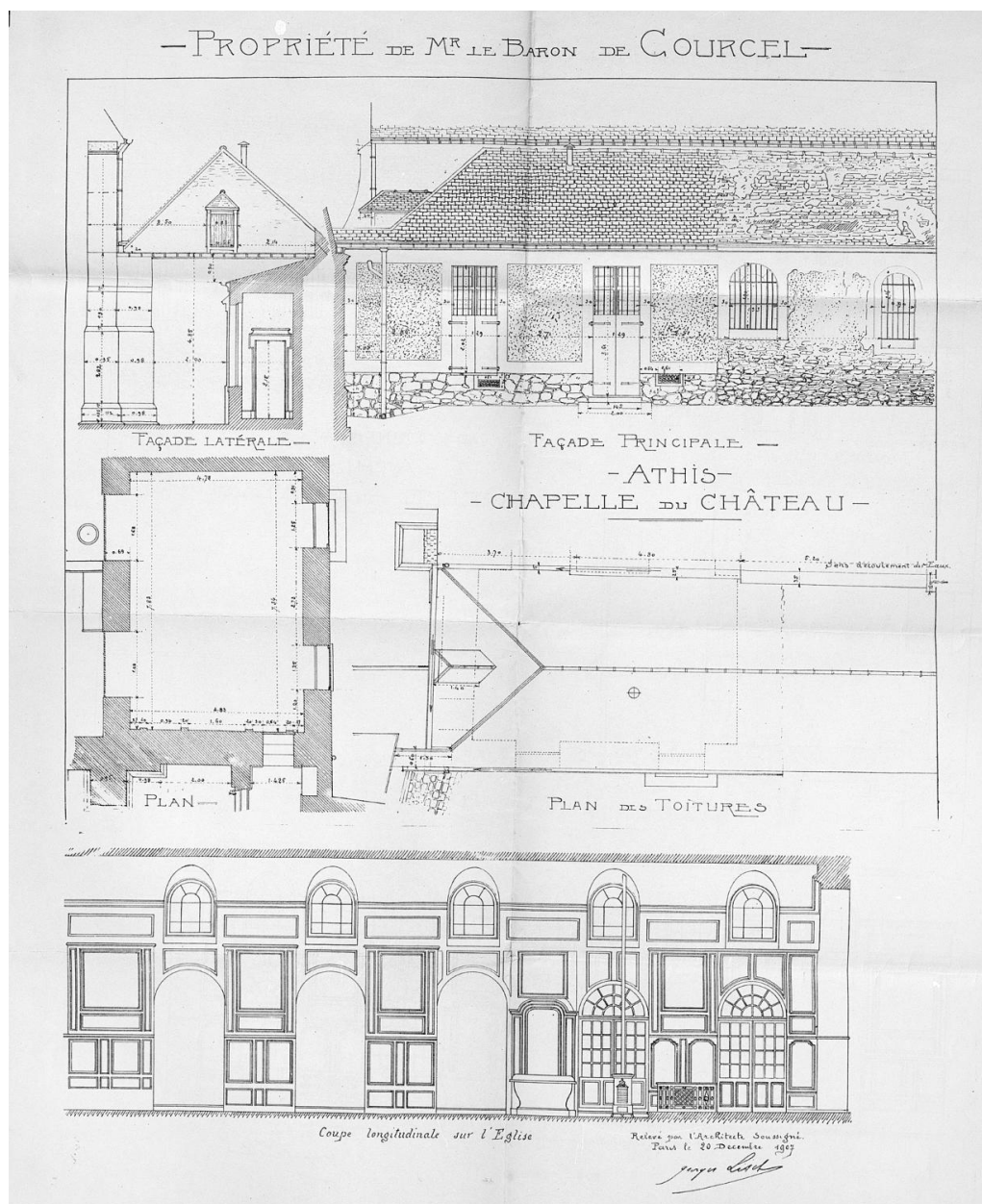
IVR11_20039101309NUC

Auteur du document reproduit : Durand

Date de prise de vue : 2003

(c) Région Île-de-France (reproduction) ; (c) ADAGP

communication libre, reproduction soumise à autorisation (reproduction)



La chapelle seigneuriale : plan, élévation et coupe longitudinale sur l'église dressés par l'architecte Georges Lisch le 20 décembre 1907.

IVR11_20019100469X

Date de prise de vue : 2001

(c) Région Île-de-France (reproduction) ; (c) ADAGP

communication libre, reproduction soumise à autorisation (reproduction)



Vue d'ensemble du chœur.

IVR11_20039100918XA

Auteur de l'illustration : Philippe Ayrault

Date de prise de vue : 2003

(c) Philippe Ayrault, Région Île-de-France ; (c) ADAGP
communication libre, reproduction soumise à autorisation



Façade principale.

IVR11_20029100332XA

Auteur de l'illustration : Philippe Ayrault

Date de prise de vue : 2002

(c) Philippe Ayrault, Région Île-de-France ; (c) ADAGP
communication libre, reproduction soumise à autorisation



Le clocher, côté nord ; au premier plan, la galerie construite au début du 20e siècle par le baron de Courcel pour relier le château à l'ancienne chapelle seigneuriale.

IVR11_20029101243XA

Auteur de l'illustration : Philippe Ayrault

Date de prise de vue : 2002

(c) Philippe Ayrault, Région Île-de-France ; (c) ADAGP
communication libre, reproduction soumise à autorisation



Vue d'ensemble de la façade sud donnant sur le parc du lycée Saint-Charles.

IVR11_20019100518VA

Auteur de l'illustration : Philippe Ayrault

Date de prise de vue : 2001

(c) Philippe Ayrault, Région Île-de-France ; (c) ADAGP
communication libre, reproduction soumise à autorisation



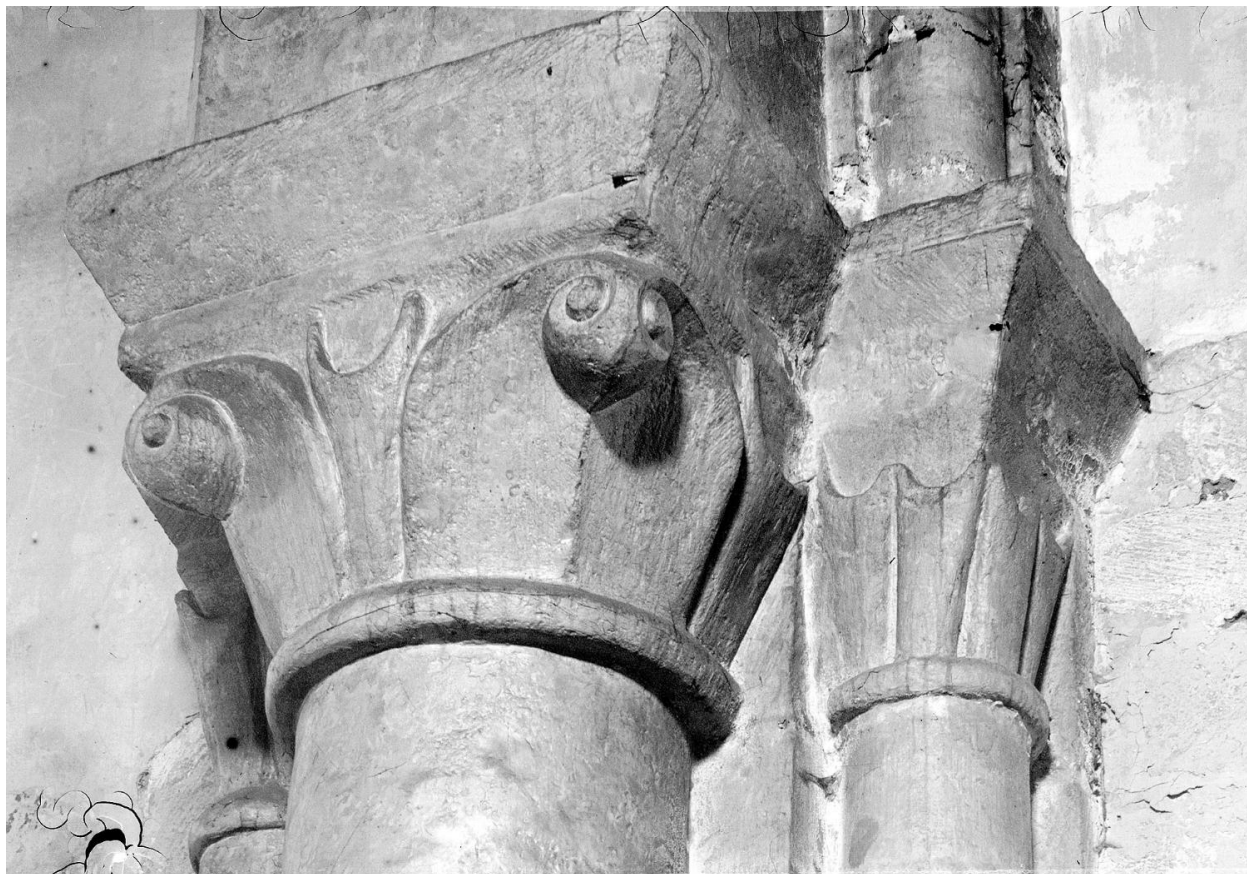
Vue d'ensemble de la tour-clocher depuis le parc du lycée Saint-Charles. La baie en plein cintre du rez-de-chaussée, dans l'axe du chevet, est surmontée d'une deuxième baie dont l'extrados est cerné par un cordon de billettes ; l'étage du beffroi est ajouré de deux baies jumelles en plein cintre ; au-dessus, l'une des quatre lucarnes sous gables de la flèche.

IVR11_20019100515XA

Auteur de l'illustration : Philippe Ayrault

Date de prise de vue : 2001

(c) Philippe Ayrault, Région Île-de-France ; (c) ADAGP
communication libre, reproduction soumise à autorisation



Les chapiteaux du chœur avant 1896.

IVR11_20039101315NUC

Auteur du document reproduit : Félix Martin-Sabon

Date de prise de vue : 2003

(c) Région Île-de-France (reproduction) ; (c) ADAGP
communication libre, reproduction soumise à autorisation (reproduction)



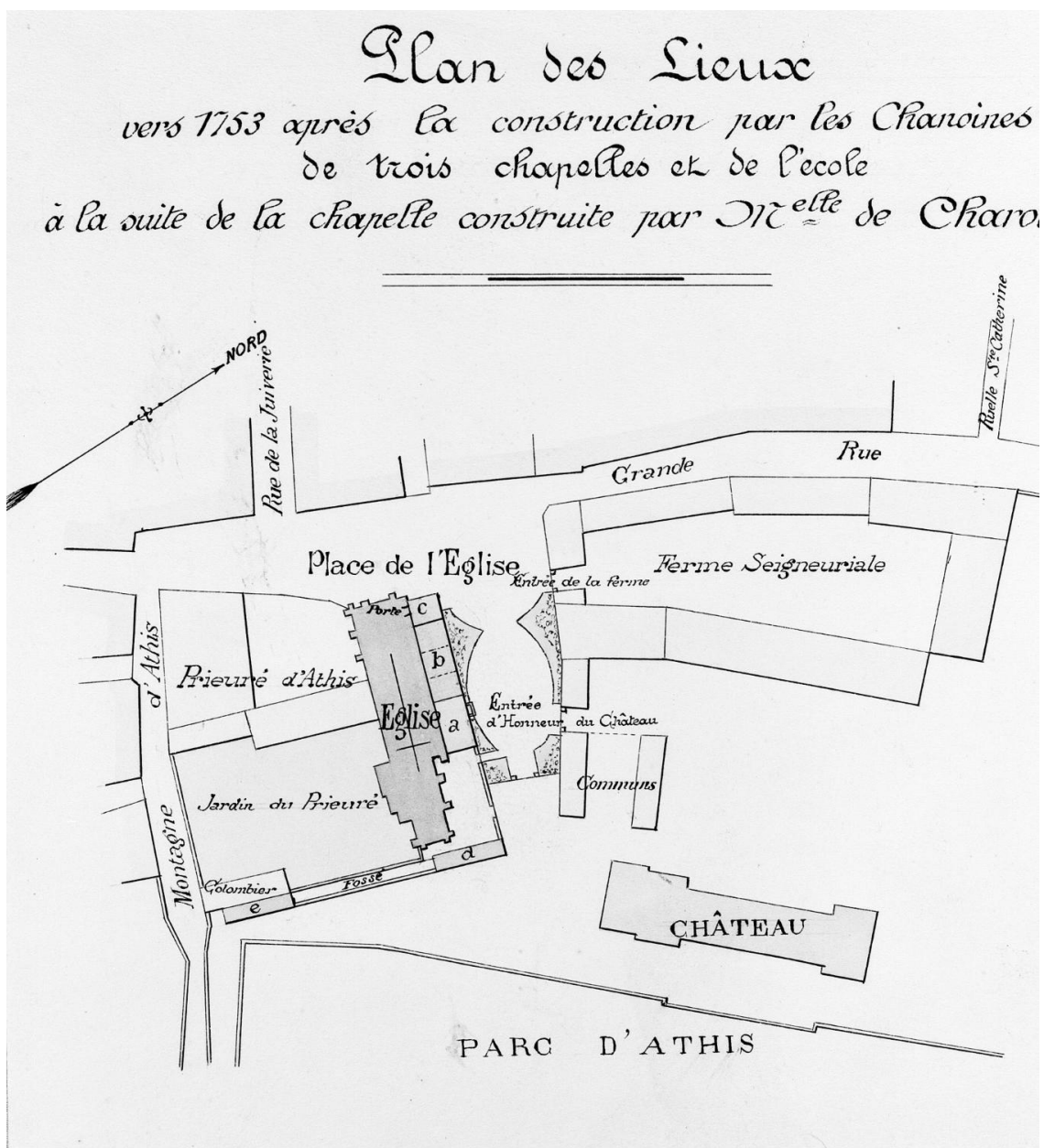
Vue d'ensemble du côté sud de l'église donnant sur la cour des communs du château, ancien jardin du prieuré d'Athis.

IVR11_20029100547VA

Auteur de l'illustration : Philippe Ayrault

Date de prise de vue : 2002

(c) Philippe Ayrault, Région Île-de-France ; (c) ADAGP
communication libre, reproduction soumise à autorisation



Plan de l'église, vers 1753, après la construction de 3 chapelles (b) par les chanoines de Saint-Victor à la suite de la chapelle seigneuriale (a) et l'adjonction d'une salle de classe ©.

IVR11_20019100488X

Date de prise de vue : 2001

(c) Région Île-de-France (reproduction) ; (c) ADAGP

communication libre, reproduction soumise à autorisation (reproduction)



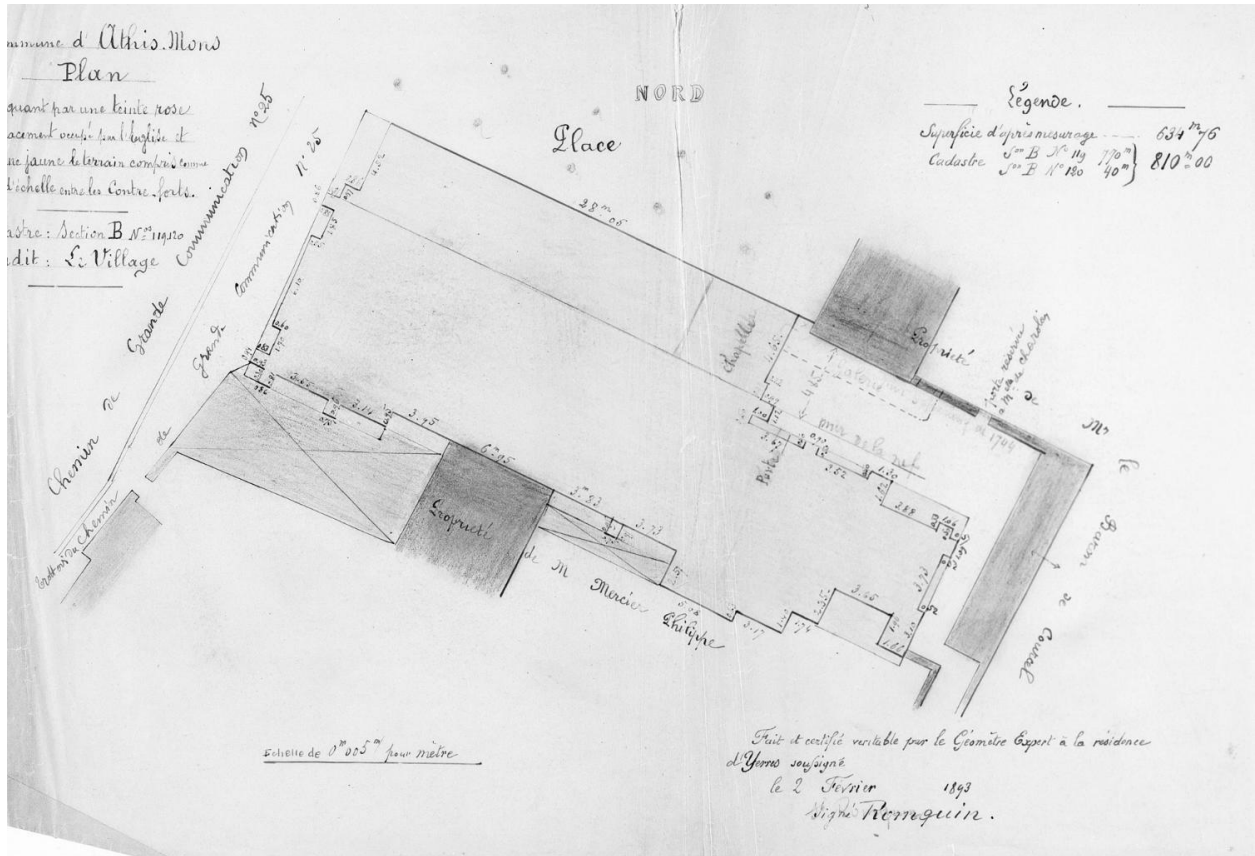
Les chapiteaux du chœur (colonne encadrée de deux colonnettes) avant 1896.

IVR11_20039101316NUC

Auteur du document reproduit : Félix Martin-Sabon

Date de prise de vue : 2003

(c) Région Île-de-France (reproduction) ; (c) ADAGP
communication libre, reproduction soumise à autorisation (reproduction)



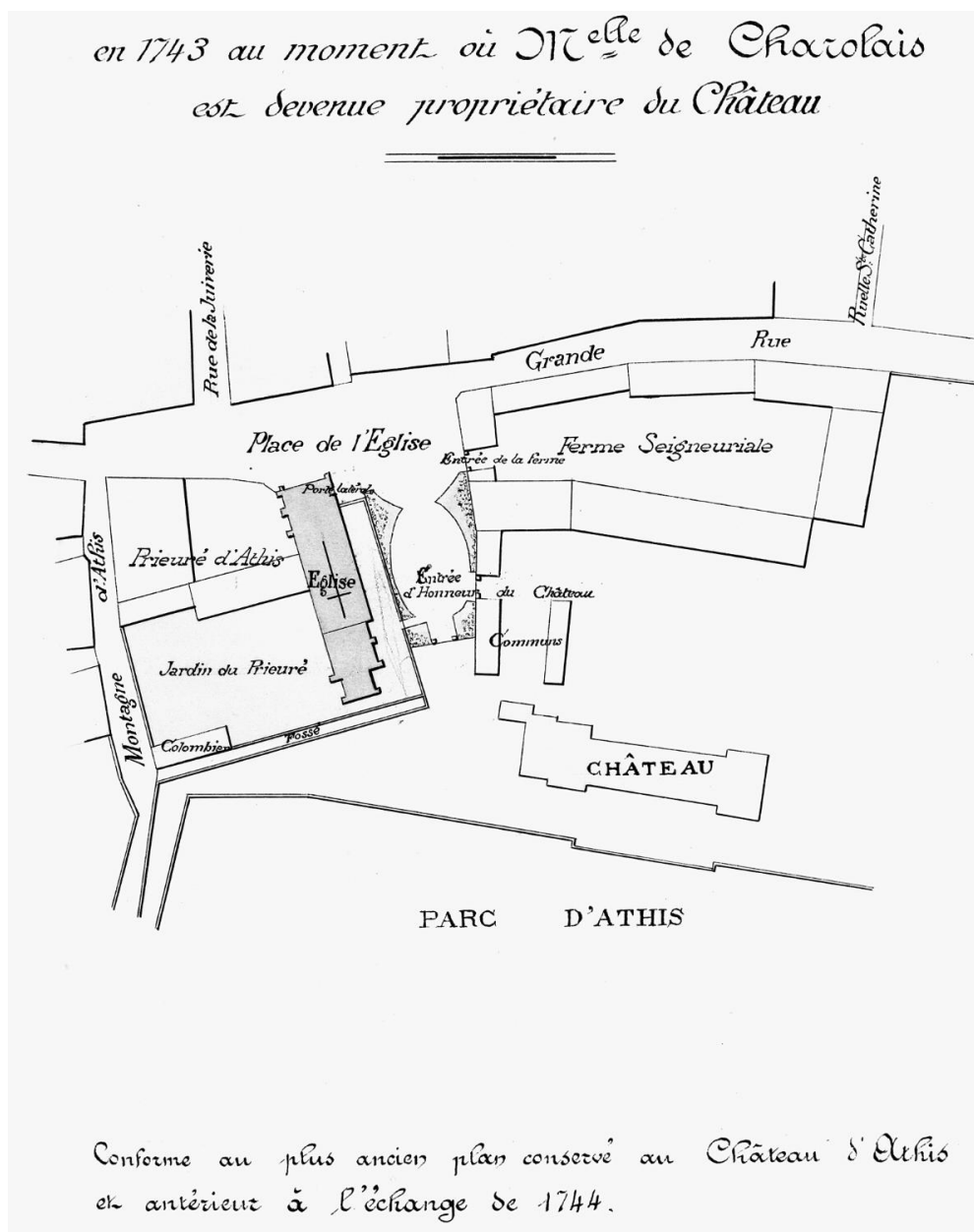
Plan dressé le géomètre Romquin, Yerres, 2 février 1893.

IVR11_20019100465X

Date de prise de vue : 2001

(c) Région Île-de-France (reproduction) ; (c) ADAGP

communication libre, reproduction soumise à autorisation (reproduction)



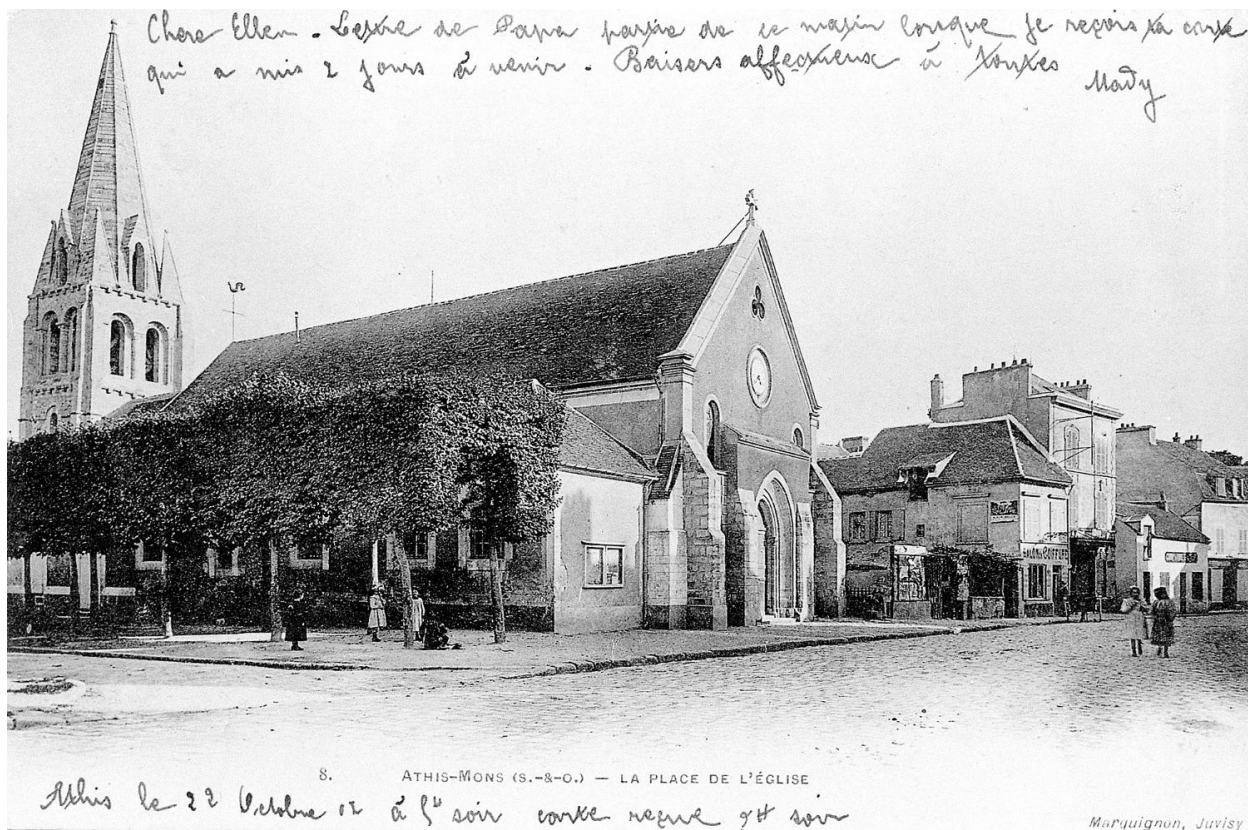
Plan de l'église antérieur à la construction des chapelles latérales.

IVR11_20019100487X

Date de prise de vue : 2001

(c) Région Île-de-France (reproduction) ; (c) ADAGP

communication libre, reproduction soumise à autorisation (reproduction)



Vue d'ensemble.

IVR11_20019100155X

Date de prise de vue : 2001

(c) Région Île-de-France (reproduction) ; (c) ADAGP

communication libre, reproduction soumise à autorisation (reproduction)



Vue latérale sud du clocher et du choeur.

IVR11_20019100151X

Date de prise de vue : 2001

(c) Région Île-de-France (reproduction) ; (c) ADAGP

communication libre, reproduction soumise à autorisation (reproduction)



Vue d'ensemble ; à droite, façade postérieure de l'orangerie du château accolée au mur latéral de l'église.

IVR11_20029100334XA

Auteur de l'illustration : Philippe Ayrault

Date de prise de vue : 2002

(c) Philippe Ayrault, Région Île-de-France ; (c) ADAGP
communication libre, reproduction soumise à autorisation



Vue d'ensemble de la nef en direction du chœur.

IVR11_20019100173VA

Auteur de l'illustration : Philippe Ayrault

Date de prise de vue : 2001

(c) Philippe Ayrault, Région Île-de-France ; (c) ADAGP
communication libre, reproduction soumise à autorisation



Détail de l'enrayure de la charpente du clocher.

IVR11_20029101149X

Auteur de l'illustration : Philippe Ayrault

Date de prise de vue : 2002

(c) Philippe Ayrault, Région Île-de-France ; (c) ADAGP
communication libre, reproduction soumise à autorisation

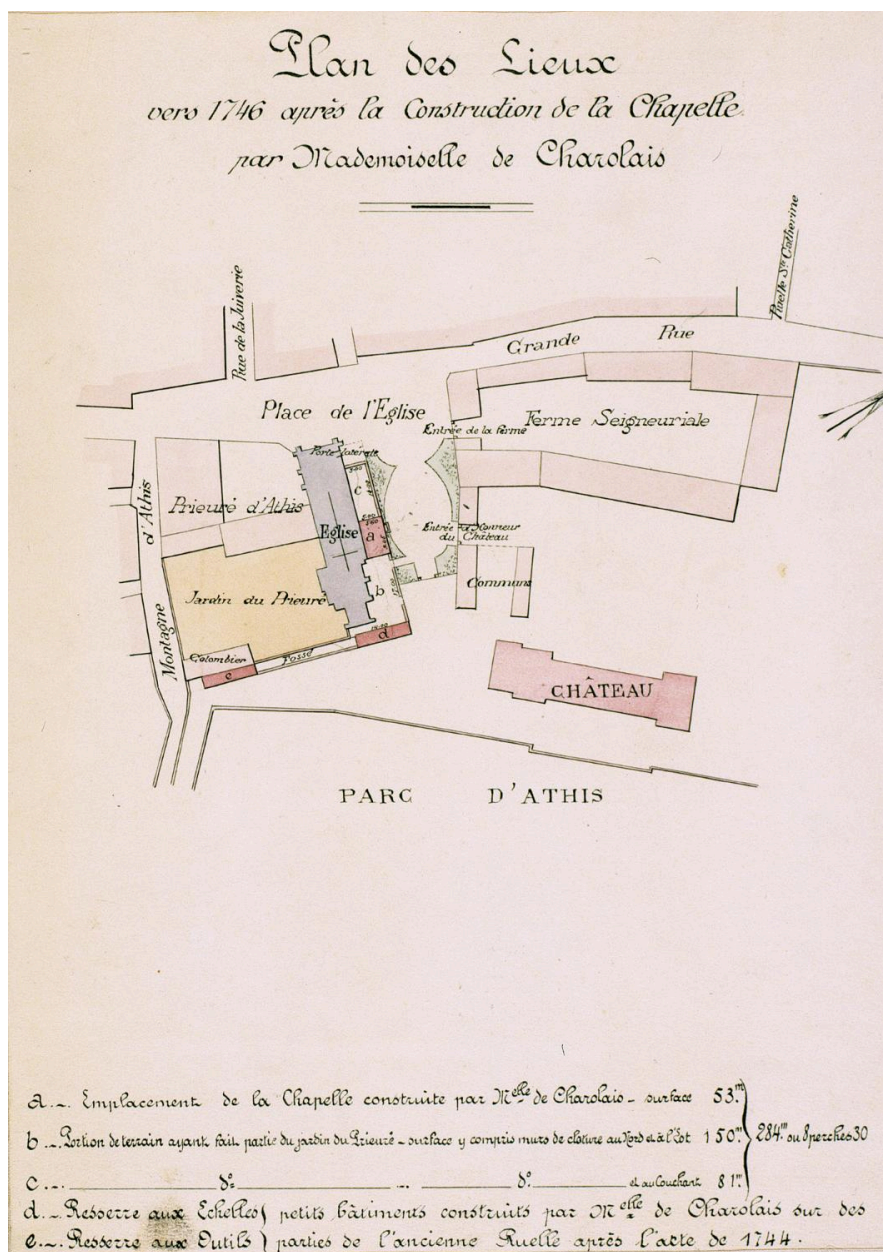


Vue des portes vitrées fermant la chapelle seigneuriale sur le côté nord de l'église.

IVR11_20019100362X

Date de prise de vue : 2001

(c) Région Île-de-France (reproduction) ; (c) ADAGP
communication libre, reproduction soumise à autorisation (reproduction)



Plan de l'église flanquée de la chapelle construite par la Comtesse de Charolais, vers 1746.

IVR11_20019100494XA

Date de prise de vue : 2001

(c) Région Île-de-France (reproduction) ; (c) ADAGP

communication libre, reproduction soumise à autorisation (reproduction)



Vue d'ensemble du côté nord de l'église.

IVR11_20029100768X

Auteur de l'illustration : Philippe Ayrault

Date de prise de vue : 2002

(c) Philippe Ayrault, Région Île-de-France ; (c) ADAGP
communication libre, reproduction soumise à autorisation