

Île-de-France, Paris
Paris 3e arrondissement
60 rue des Archives

rampe d'appui, escalier de l' hôtel de Guénégaud, actuellement musée de la chasse (non étudié)

Références du dossier

Numéro de dossier : IM75000144

Date de l'enquête initiale : 2010

Date(s) de rédaction : 2010

Cadre de l'étude : enquête thématique départementale rampes d'appui en ferronnerie des escaliers parisiens sous l'Ancien Régime

Degré d'étude : étudié

Référence du dossier Monument Historique : PA00086135

Désignation

Dénomination : escalier, rampe d'appui

Compléments de localisation

Historique

Un premier hôtel existait au 17e siècle. il fut acquis en 1647 par Jean-François de Guénégaud des Brosses qui le fit reconstruire par François Mansard en 1652-1653. D'abord loué par l'héritier de Guénégaud, l'hôtel est vendu au fermier général Jean Romanet qui le fait mettre au goût du jour. Au 19e siècle il abrite divers ateliers de bronziers et de bijoutiers. En 1961 il est acheté par la ville de Paris qui le sauve ainsi de la destruction. Après sa restauration en 1967 il devient le musée de la chasse et de la nature.

Période(s) principale(s) : 3e quart 17e siècle

Dates : 1652

Auteur(s) de l'oeuvre : François Mansart (architecte)

Description

L'escalier se trouve à la jonction de l'aile droite et du corps de logis entre cour et jardin. Il est précédé d'un court vestibule. En pierre suspendu sur une voûte, il dessert l'étage noble. Son départ en pierre imite celui d'une vis pour ensuite se transformer en escalier suspendu. La rampe est un pastiche d'une rampe Louis XIV.

Éléments descriptifs

Catégorie(s) technique(s) : maçonnerie, ferronnerie

Matériaux : pierre taillé ; fer forgé

Statut, intérêt et protection

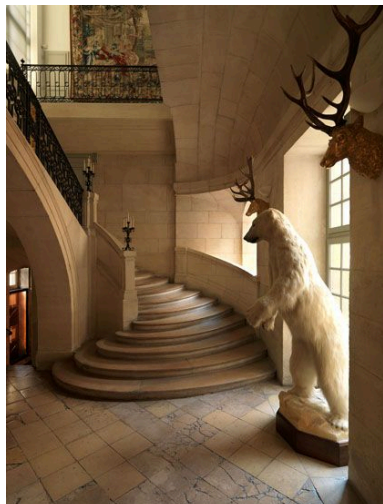
Protections : classé au titre immeuble, 1962/06/15

Statut de la propriété : propriété publique

Liens web

- /dossinventaire/publication/escaliersparisiens-ancienregime.pdf : /dossinventaire/publication/escaliersparisiens-ancienregime.pdf

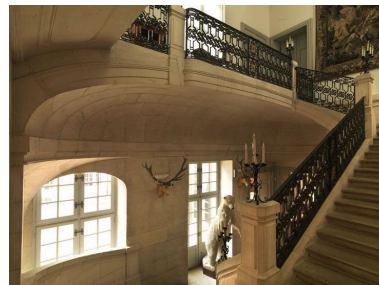
Illustrations



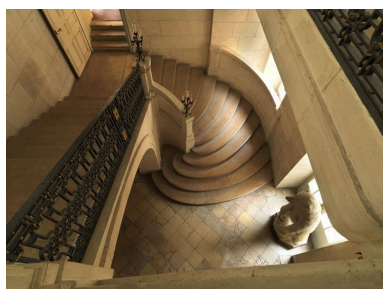
Vue de l'escalier depuis le vestibule.
Phot. Philippe Ayrault
IVR11_20107500211NUC4A



Vue de la première volée.
Phot. Philippe Ayrault
IVR11_20107500210NUC4A



Le palier et la voûte qui le soutient.
Phot. Philippe Ayrault
IVR11_20107500212NUC4A



Vue plongeante sur
le départ de l'escalier.
Phot. Philippe Ayrault
IVR11_20107500213NUC4A

Dossiers liés

Est partie constituante de : dossier de synthèse sur les escaliers, rampes d'appui et départs de rampe d'appui (IM75000061) Île-de-France, Paris, Paris

Oeuvre(s) partie(s) constituante(s) étudiée(s) : rampe d'appui, escalier de l' hôtel de Montgelas, actuellement musée de la chasse (non étudié) (IM75000145) Île-de-France, Paris, Paris 3e arrondissement, 62 rue des Archives

Auteur(s) du dossier : Roselyne Bussière, Jean-François Leiba-Dontenwill

Copyright(s) : (c) Région Ile-de-France - Inventaire général du patrimoine culturel



Vue de l'escalier depuis le vestibule.

IVR11_20107500211NUC4A

Auteur de l'illustration : Philippe Ayrault

Date de prise de vue : 2010

(c) Philippe Ayrault, Région Ile-de-France
communication libre, reproduction soumise à autorisation



Vue de la première volée.

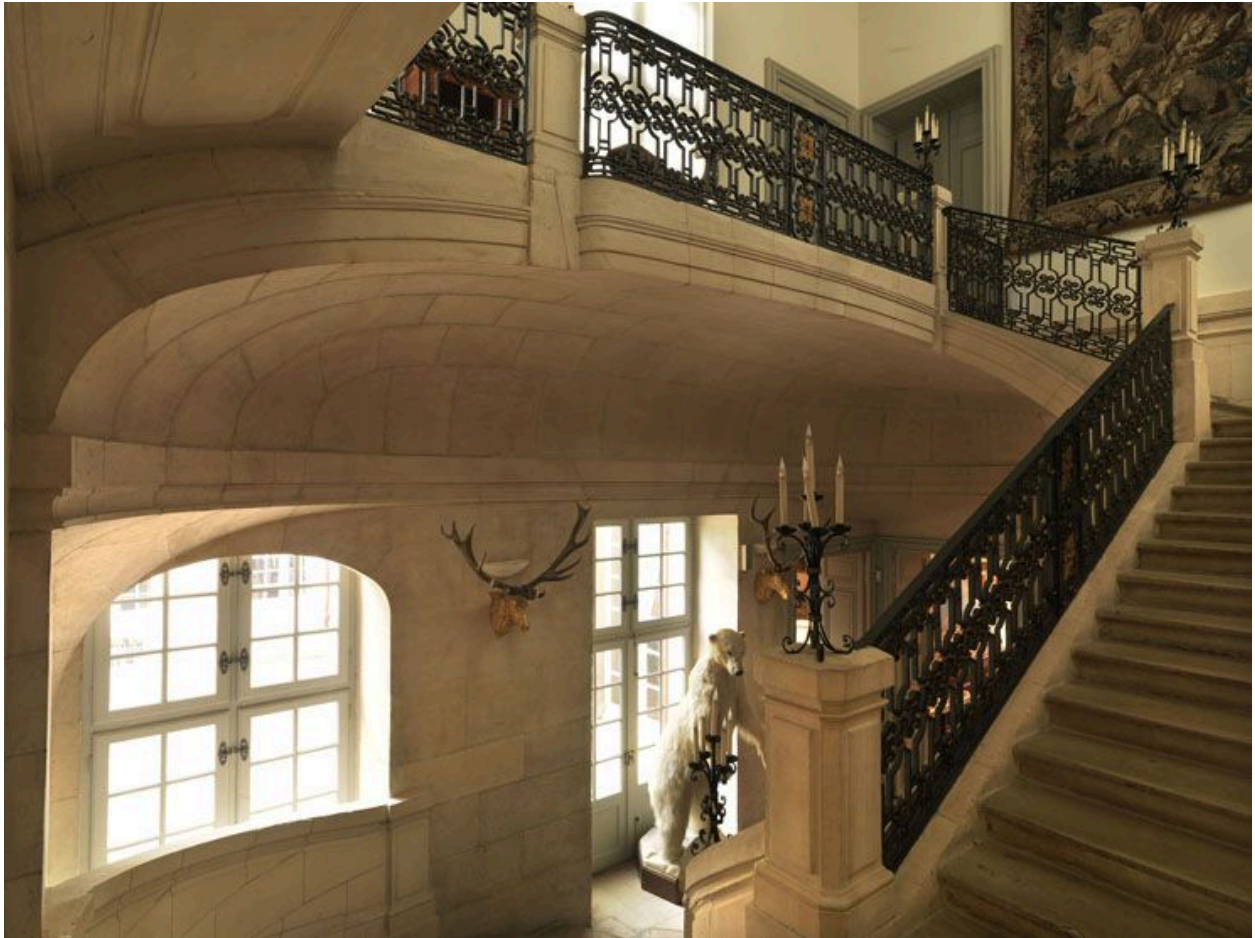
IVR11_20107500210NUC4A

Auteur de l'illustration : Philippe Ayrault

Date de prise de vue : 2010

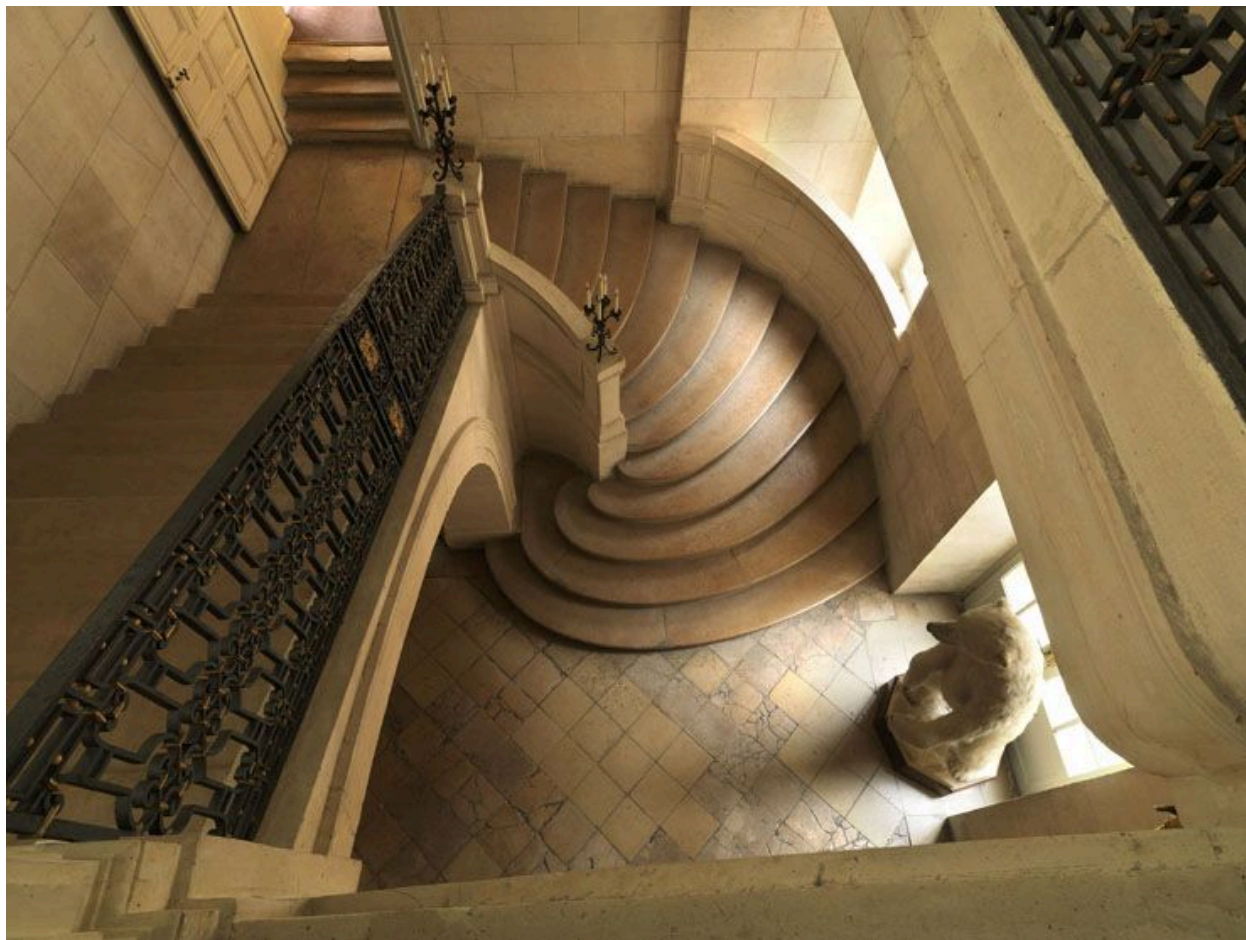
(c) Philippe Ayrault, Région Ile-de-France

communication libre, reproduction soumise à autorisation



Le palier et la voûte qui le soutient.

IVR11_20107500212NUC4A
Auteur de l'illustration : Philippe Ayrault
Date de prise de vue : 2010
(c) Philippe Ayrault, Région Ile-de-France
communication libre, reproduction soumise à autorisation



Vue plongeante sur le départ de l'escalier.

IVR11_20107500213NUC4A

Auteur de l'illustration : Philippe Ayrault

Date de prise de vue : 2010

(c) Philippe Ayrault, Région Ile-de-France
communication libre, reproduction soumise à autorisation