

Île-de-France, Paris
Paris 6e arrondissement
16 rue Visconti

rampe d'appui, escalier de la maison à porte cochère dite maison Louvencourt (non étudié)

Références du dossier

Numéro de dossier : IM75000081

Date de l'enquête initiale : 2009

Date(s) de rédaction : 2009

Cadre de l'étude : enquête thématique départementale rampes d'appui en ferronnerie des escaliers parisiens sous l'Ancien Régime

Degré d'étude : étudié

Désignation

Dénomination : escalier, rampe d'appui, départ de rampe d'appui

Compléments de localisation

Historique

La maison est issue du lotissement d'une grande propriété bâtie au milieu du XVI^e siècle pour Thomas de Burgensis, et fut construite vers 1658 pour Augustin de Louvencourt, conseiller du roi et maître ordinaire de la chambre des comptes.

Période(s) principale(s) : 3^e quart 17^e siècle

Description

La maison à porte cochère est constituée d'un corps de logis double sur la rue et d'un second plus simple, en retour d'équerre sur la cour. La cage de l'escalier est située dans cette aile à l'intersection des deux corps de logis. L'escalier dessert deux étages. Les balustres qui composent la rampe se succèdent en panneaux réguliers séparés par des fers montants qui les compartimentent. Le modèle du balustre est stylisé et son dessin s'éloigne du modèle de base : il est composé d'un pied formé de deux enroulements attachés par un collier mouluré d'où s'échappe une boucle qui forme la panse, tandis que le col est formé de deux enroulements maintenant la panse par un collier mouluré, plus large que le premier. L'amortissement de la rampe formé par l'enroulement de la rampe sur elle-même répond ainsi à l'arrondi du mur d'échiffre. Sur le palier du premier étage trois balustres se succèdent et l'articulation avec la seconde volée est encore hésitante : le limon et la main courante sont décalés.

Éléments descriptifs

Catégorie(s) technique(s) : maçonnerie, menuiserie, ferronnerie

Matériaux : pierre taillé ; bois taillé ; fer forgé

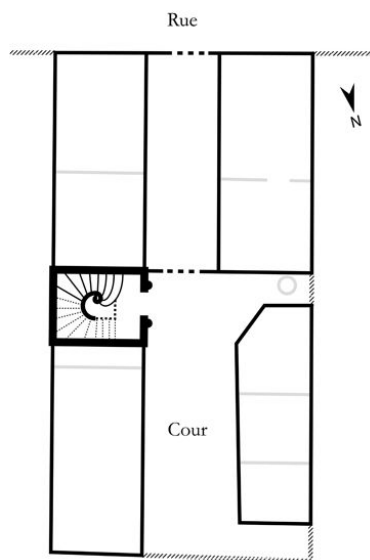
Statut, intérêt et protection

Statut de la propriété : propriété privée

Liens web

- /dossinventaire/publication/escaliersparisiens-ancienregime.pdf : /dossinventaire/publication/escaliersparisiens-ancienregime.pdf

Illustrations



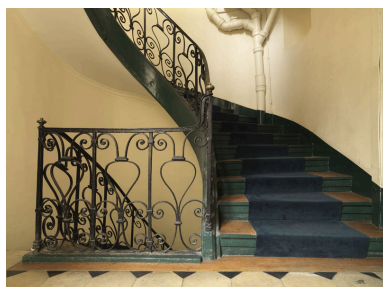
Dess. Julien Delannoy
IVR11_20127500823NUDA



Vue des premiers balustres.
Phot. Laurent Kruszyk
IVR11_20097500971NUC4A



Vue en contre-plongée.
Phot. Laurent Kruszyk
IVR11_20097500972NUC4A



Vue d'ensemble du premier palier et de la seconde volée.
Phot. Laurent Kruszyk
IVR11_20097500973NUC4A



Vue en plongée.
Phot. Laurent Kruszyk
IVR11_20097500974NUC4A

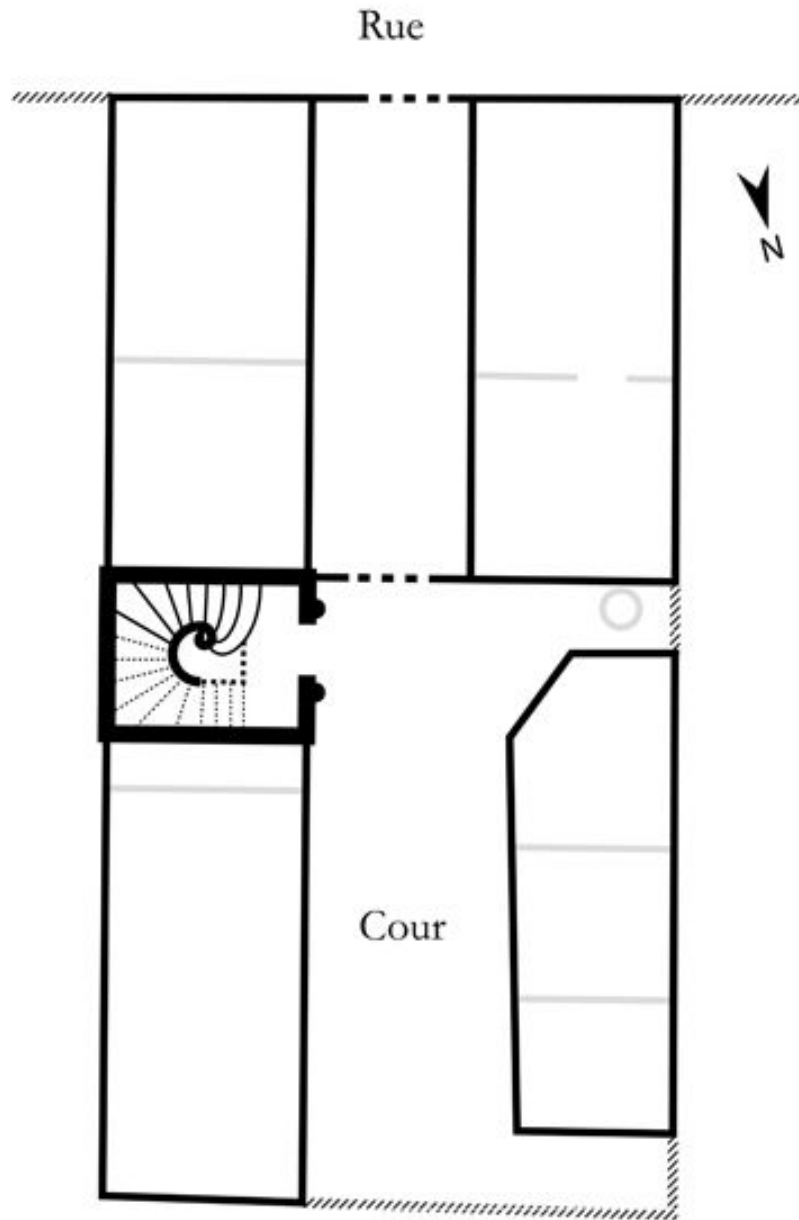


Vue de la console de départ et de la première volée.
Phot. Laurent Kruszyk
IVR11_20097500970NUC4A

Dossiers liés

Est partie constituante de : dossier de synthèse sur les escaliers, rampes d'appui et départs de rampe d'appui (IM75000061) Île-de-France, Paris, Paris

Auteur(s) du dossier : Roselyne Bussière, Jean-François Leiba-Dontenwill, Maud Marchand
Copyright(s) : (c) Région Ile-de-France - Inventaire général du patrimoine culturel



IVR11_20127500823NUDA

Auteur de l'illustration : Julien Delannoy

Date de prise de vue : 2012

(c) Région Île-de-France (reproduction)

communication libre, reproduction soumise à autorisation (reproduction)



Vue des premiers balustres.

IVR11_20097500971NUC4A

Auteur de l'illustration : Laurent Kruszyk

Date de prise de vue : 2009

(c) Laurent Kruszyk, Région Île-de-France
communication libre, reproduction soumise à autorisation



Vue en contre-plongée.

IVR11_20097500972NUC4A

Auteur de l'illustration : Laurent Kruszyk

Date de prise de vue : 2009

(c) Laurent Kruszyk, Région Île-de-France
communication libre, reproduction soumise à autorisation



Vue d'ensemble du premier palier et de la seconde volée.

IVR11_20097500973NUC4A

Auteur de l'illustration : Laurent Kruszyk

Date de prise de vue : 2009

(c) Laurent Kruszyk, Région Île-de-France
communication libre, reproduction soumise à autorisation



Vue en plongée.

IVR11_20097500974NUC4A

Auteur de l'illustration : Laurent Kruszyk

Date de prise de vue : 2009

(c) Laurent Kruszyk, Région Île-de-France
communication libre, reproduction soumise à autorisation



Vue de la console de départ et de la première volée.

IVR11_20097500970NUC4A

Auteur de l'illustration : Laurent Kruszyk

Date de prise de vue : 2009

(c) Laurent Kruszyk, Région Île-de-France
communication libre, reproduction soumise à autorisation