

Île-de-France, Essonne
Athis-Mons
Athis-Val
96-100 avenue Jean-Jaurès

groupe scolaire Jean-Jaurès-Calmette

Références du dossier

Numéro de dossier : IA91000479
Date de l'enquête initiale : 2001
Date(s) de rédaction : 2002
Cadre de l'étude : inventaire topographique
Degré d'étude : étudié

Désignation

Dénomination : groupe scolaire
Appellation : groupe scolaire Jean-Jaurès-Calmette

Compléments de localisation

Milieu d'implantation : en ville
Références cadastrales : . 1987 R2 728, 1062, 1063

Historique

La reconstruction du groupe scolaire Jean-Jaurès-Calmette ne figure pas dans les plans de priorité 1948 et 1949, faute de l'accord du comité interministériel nécessaire pour un édifice dont le dommage se monte à plus de 20 millions valeur 1939. Le conseil municipal, qui fait valoir l'urgence liée au retour dans le Val d'une partie des sinistrés, obtient cette mise en priorité en 1950. Après avoir sélectionné le 22 juillet 1949 l'avant-projet n° 3 soumis par J. Thivier et R. Poggi, architectes agréés par le ministère, sur des plans de Léo Mendelssohn, architecte en chef, il approuve le 28 mai 1951 les plans définitifs. Le permis de construire est accordé le même jour par le MRU, sous réserve d'une nouvelle étude de la façade sur l'avenue Jean-Jaurès (à traiter en horizontales continues comme les façades sur les cours de récréation). Le projet se compose d'un grand ensemble de bâtiments comprenant 5 classes de garçons et 5 classes de filles avec réfectoire et préaux, 2 classes maternelles avec salle de jeux et les logements des directeurs ; des cours de récréation ; un bâtiment comprenant 4 logements pour instituteurs ; un petit bâtiment à usage de garage pour 3 voitures (supprimé à la demande du comité départemental des constructions scolaires). L'adjudication des travaux a lieu fin juillet 1951. Sur le coût du projet global, évalué par l'architecte à 104 millions en valeur avril 1951, la part du MRU ressort à 47 % environ. Le terrain (îlot 21) étant le plus bouleversé du Val d'Athis, un supplément est entraîné par l'exécution de fondations spéciales (entreprise A. Barra et fils de Juvisy). La réception définitive des travaux a lieu le 30 septembre 1954. En 1957 le groupe est agrandi par la construction d'une école primaire par la SAEETP (société auxiliaire d'entreprises électriques et travaux publics, 39 rue de Courcelles, Paris) sur un terrain en bordure de la rue de Juvisy, sur projets dressés par René Blanchot, architecte coordonnateur, chef de groupe de la commande groupée du secteur sud, projets approuvés par le ministère le 26 juin 1956.

Période(s) principale(s) : 3e quart 20e siècle

Dates : 1954 (daté par source), 1957 (daté par source)

Auteur(s) de l'oeuvre : René Blanchot (architecte, attribution par source), Léo Mendelssohn (architecte, attribution par source), Roger Poggi (architecte, attribution par source), Jacques Thivier (architecte, attribution par source)

Description

Les murs des bâtiments construits en 1954 sont en meulière parementée avec joints en creux, enduit ciment en soubassement, trumeaux en briques de parement, et les couvertures en tuiles mécaniques, sauf pour le corps central (bureaux et logement des directeurs) couvert d'un toit-terrasse. Le bâtiment de 1957 est en béton enduit avec toit-terrasse.

Éléments descriptifs

Matériau(x) du gros-oeuvre, mise en oeuvre et revêtement : meulière ; béton ; enduit ; moellon

Matériau(x) de couverture : tuile mécanique, béton en couverture

Type(s) de couverture : terrasse ; toit à longs pans ; croupe

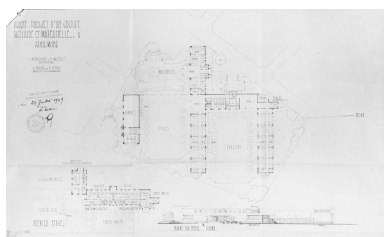
Statut, intérêt et protection

Statut de la propriété : propriété publique

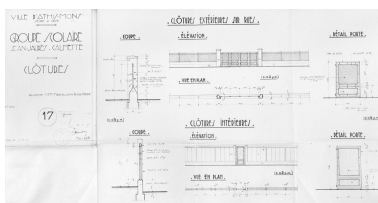
Liens web

- Dossier PDF : <http://www2.culture.gouv.fr/documentation/memoire/HTML/IVR11/IA91000479/index.htm>

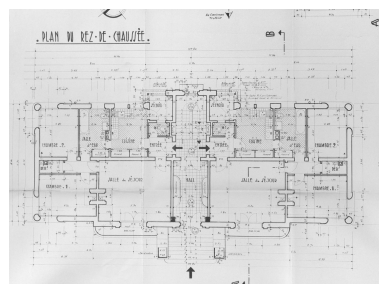
Illustrations



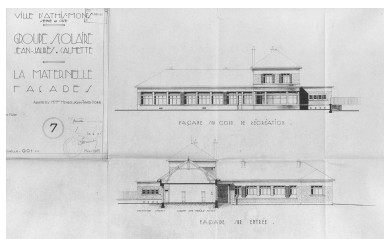
Avant-projet dressé par les architectes Mendelssohn, Garofalo, et Thivier et Poggi, juin 1949.
IVR11_20029100712X



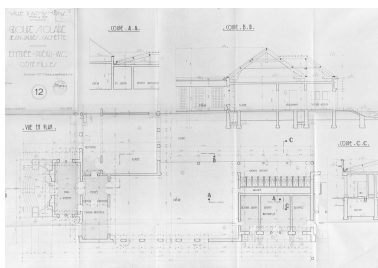
Clôtures intérieures et clôtures extérieures sur rue : élévations, coupes, vues en plan et détail des portes ; L. Mendelssohn, Thivier et Poggi architectes, mars 1951.
IVR11_20029100672X



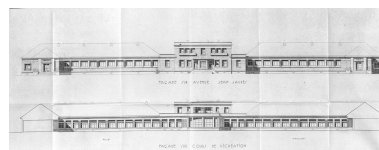
Logement des instituteurs : plan du rez-de-chaussée ; Mendelssohn et Thivier et Poggi, architectes, mars 1951.
IVR11_20029100681X



Ecole maternelle Calmette : façades sur entrée et sur cours de récréation ; L. Mendelssohn, Thivier et Poggi, architectes, mars 1951.
IVR11_20029100667X



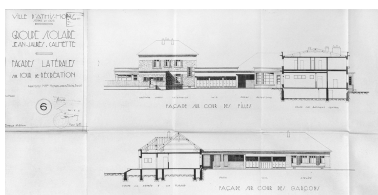
Entrée, préau, wc, côté filles ; Mendelssohn et Thivier et Poggi, architectes, mars 1951.
IVR11_20029100685X



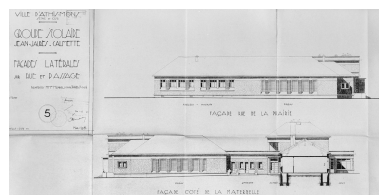
Façade sur avenue Jean Jaurès et sur cour de récréation ; L. Mendelssohn, Thivier et Poggi, architectes, mars 1951.
IVR11_20029100668X



Façades du logement des instituteurs ; L. Mendelssohn, Thivier et Poggi, architectes, mars 1951.
IVR11_20029100671X



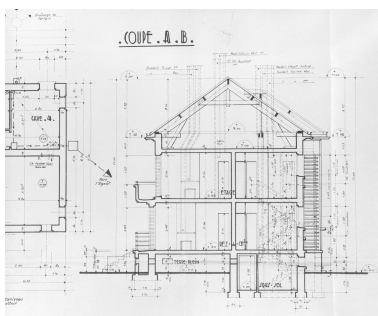
Façades latérales sur les cours de récréation ; L. Mendelssohn, Thivier et Poggi, architectes, mars 1951.
IVR11_20029100666X



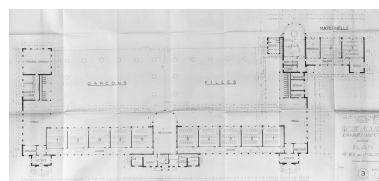
Façades latérales sur rue et côté de la maternelle ; L. Mendelssohn, Thivier et Poggi, architectes, mars 1951.
IVR11_20029100669X



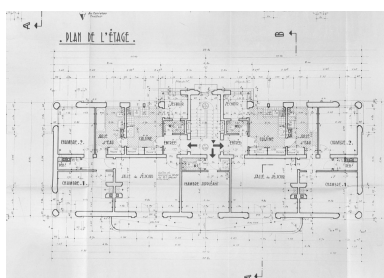
Vue d'ensemble (corps central et aile est).
Phot. Philippe Ayrault
IVR11_20029100294XA



Logement des instituteurs :
coupe ; L. Mendelssohn, Thivier
et Poggi, architectes, mars 1951.
IVR11_20029100676X



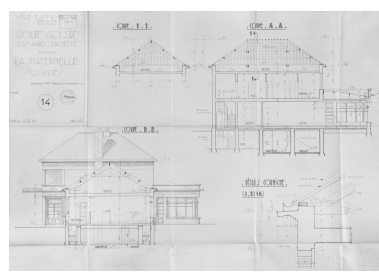
Plan du rez-de-chaussée ;
L. Mendelssohn, Thivier et
Poggi, architectes, mars 1951.
IVR11_20029100670X



Logement des instituteurs : plan de
l'étage ; Mendelssohn et Thivier
et Poggi, architectes, mars 1951.
IVR11_20029100682X



Vue de la rotonde (côté ouest) située
à l'arrière de la maternelle Calmette.
Phot. Philippe Ayrault
IVR11_20029100302XA



La maternelle : coupes ;
Mendelssohn et Thivier et
Poggi, architectes, mars 1951.
IVR11_20029100680X



Vue de la rotonde située à
l'arrière du corps central.
Phot. Philippe Ayrault
IVR11_20029100314X



Bâtiment supplémentaire construit
en 1957 en bordure de la rue
de Juvisy pour l'école primaire.
Phot. Philippe Ayrault
IVR11_20029100319XA



Vue de l'aile sud-ouest du bâtiment.
Phot. Philippe Ayrault
IVR11_20029100297XA



Vue des bâtiments de la maternelle
Calmette sur la cour antérieure
(côté avenue Jean-Jaurès).
Phot. Philippe Ayrault
IVR11_20029100300X



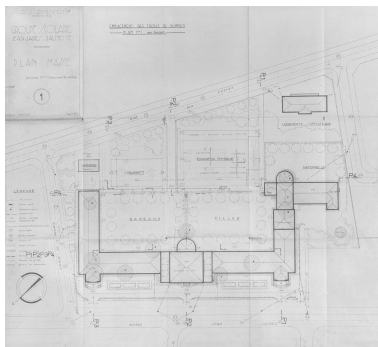
Vue de la rotonde (côté est)
située à l'arrière du bâtiment.
Phot. Philippe Ayrault
IVR11_20029100306XA



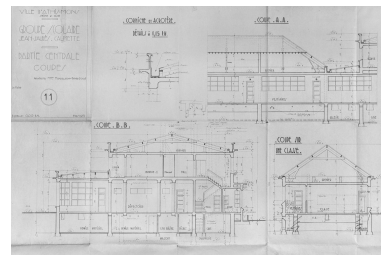
Vue axiale de la rotonde
située à l'arrière du bâtiment.
Phot. Philippe Ayrault
IVR11_20029100304XA



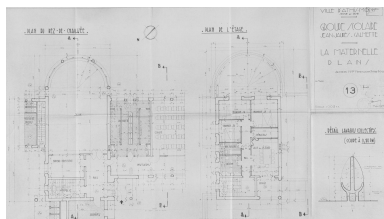
Vue de l'aile ouest du bâtiment occupée par l'école des filles ; l'entrée de l'école maternelle se trouve au fond de la cour.
Phot. Philippe Ayrault
IVR11_20029100299X



Plan masse ; Mendelssohn et Thivier et Poggi, architectes, mars 1951.
IVR11_20029100683X



Coupe sur la partie centrale ; Mendelssohn et Thivier et Poggi, architectes, mars 1951.
IVR11_20029100684X



La maternelle : plans du rez-de-chaussée et de l'étage ; Mendelssohn et Thivier et Poggi, architectes, mars 1951.
IVR11_20029100679X



Vue d'ensemble du logement des instituteurs, situé au 93 rue de Juvisy.
Phot. Philippe Ayrault
IVR11_20029100316XA

Dossiers liés

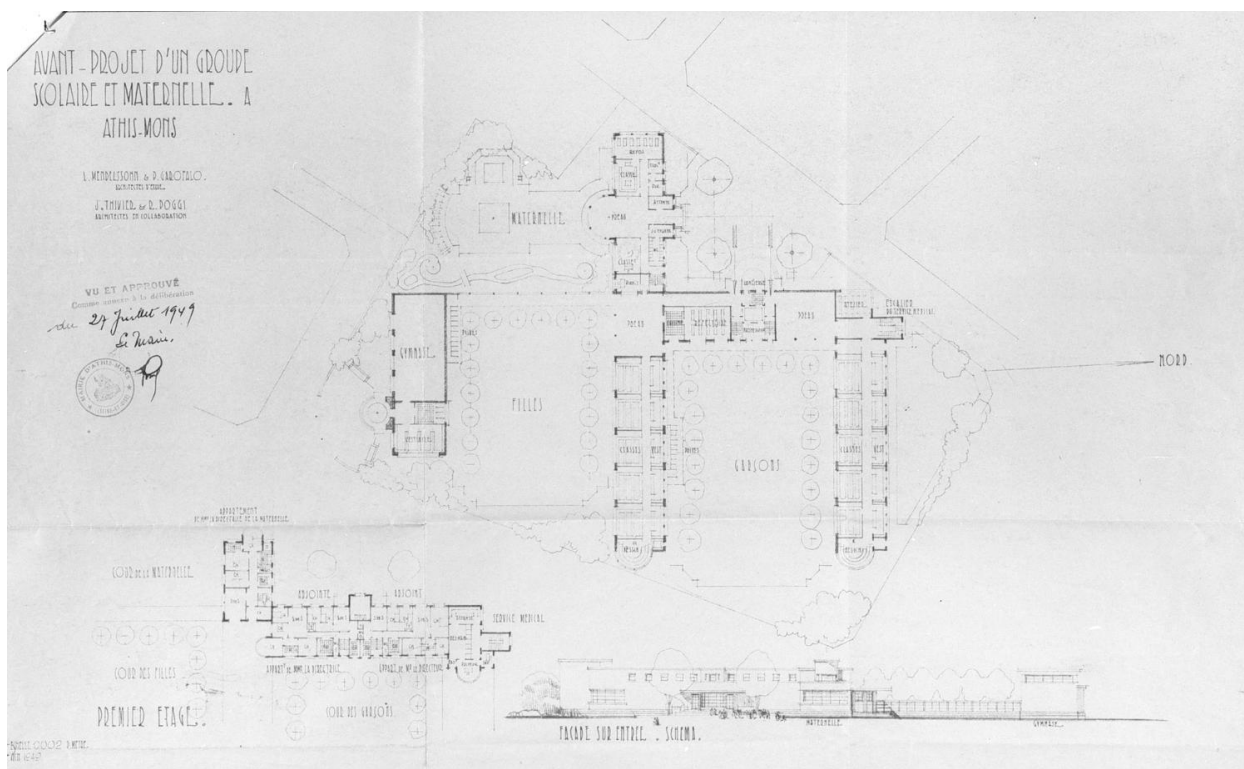
Est partie constituante de : quartier d'Athis-Val reconstruit (IA91000579) Île-de-France, Essonne, Athis-Mons, Athis-Val

Oeuvre(s) contenue(s) :

carrelage de sol (IM91001317) Île-de-France, Essonne, Athis-Mons, Athis-Val, 96-100 avenue Jean-Jaurès

Auteur(s) du dossier : Brigitte Blanc

Copyright(s) : (c) Région Ile-de-France - Inventaire général du patrimoine culturel



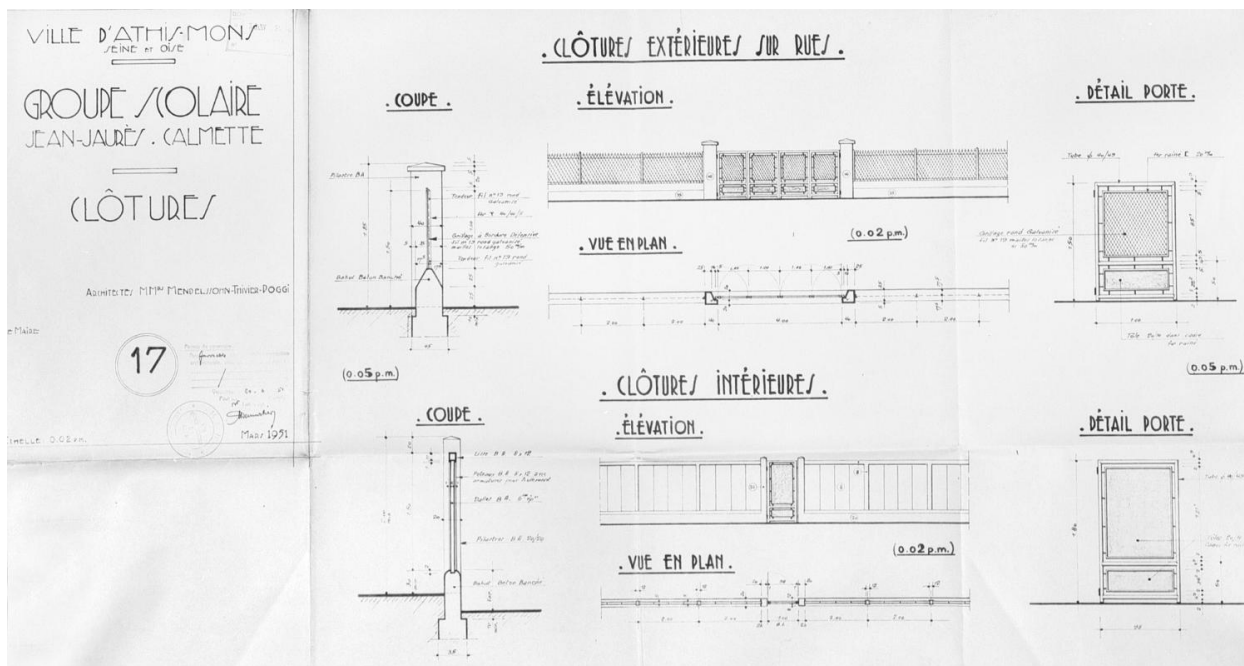
Avant-projet dressé par les architectes Mendelssohn, Garofalo, et Thivier et Poggi, juin 1949.

IVR11_20029100712X

Date de prise de vue : 2002

(c) Région Île-de-France (reproduction) ; (c) ADAGP

communication libre, reproduction soumise à autorisation (reproduction)

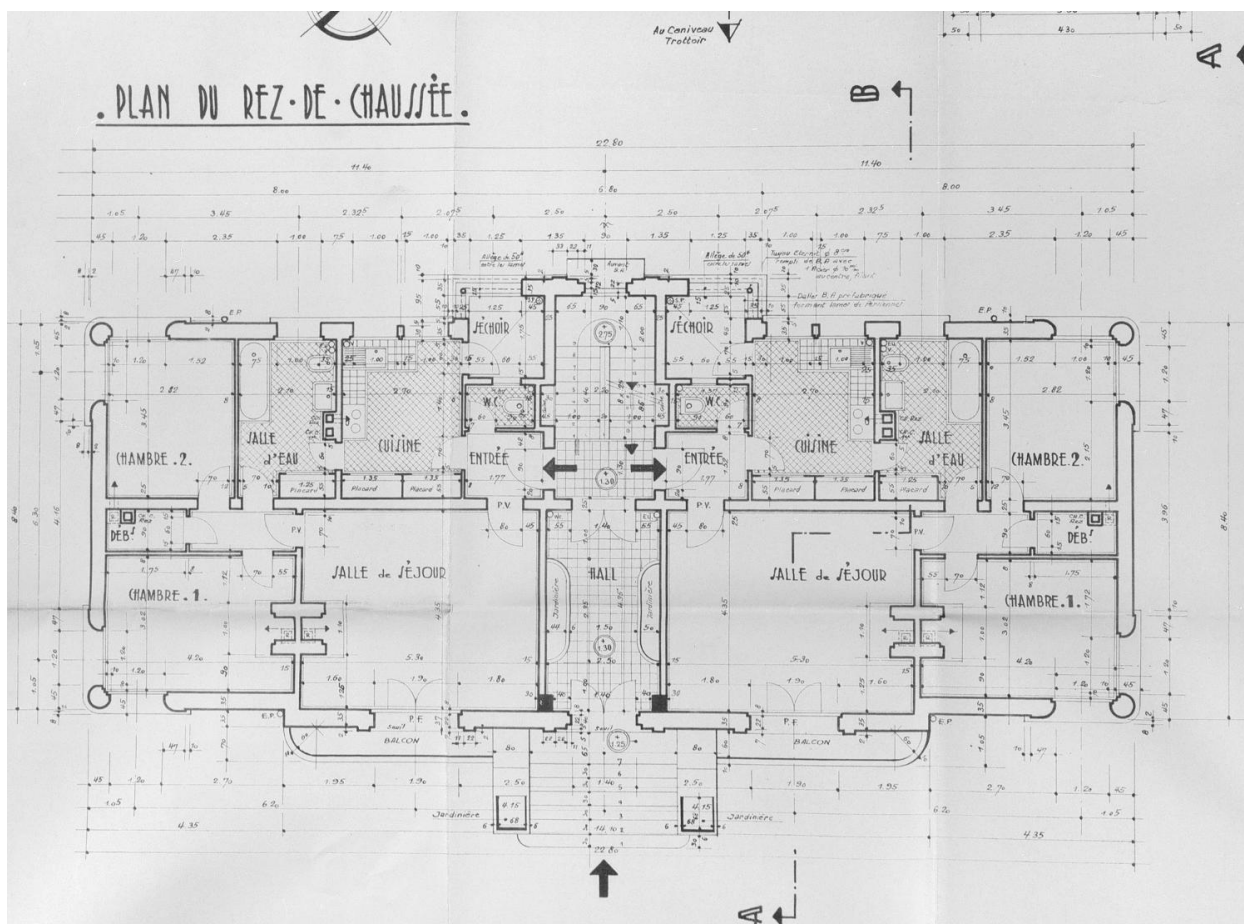


Clôtures intérieures et clôtures extérieures sur rue : élévations, coupes, vues en plan et détail des portes ; L. Mendelssohn, Thivier et Poggi architectes, mars 1951.

IVR11_20029100672X

Date de prise de vue : 2002

(c) Région Île-de-France (reproduction) ; (c) ADAGP
communication libre, reproduction soumise à autorisation (reproduction)



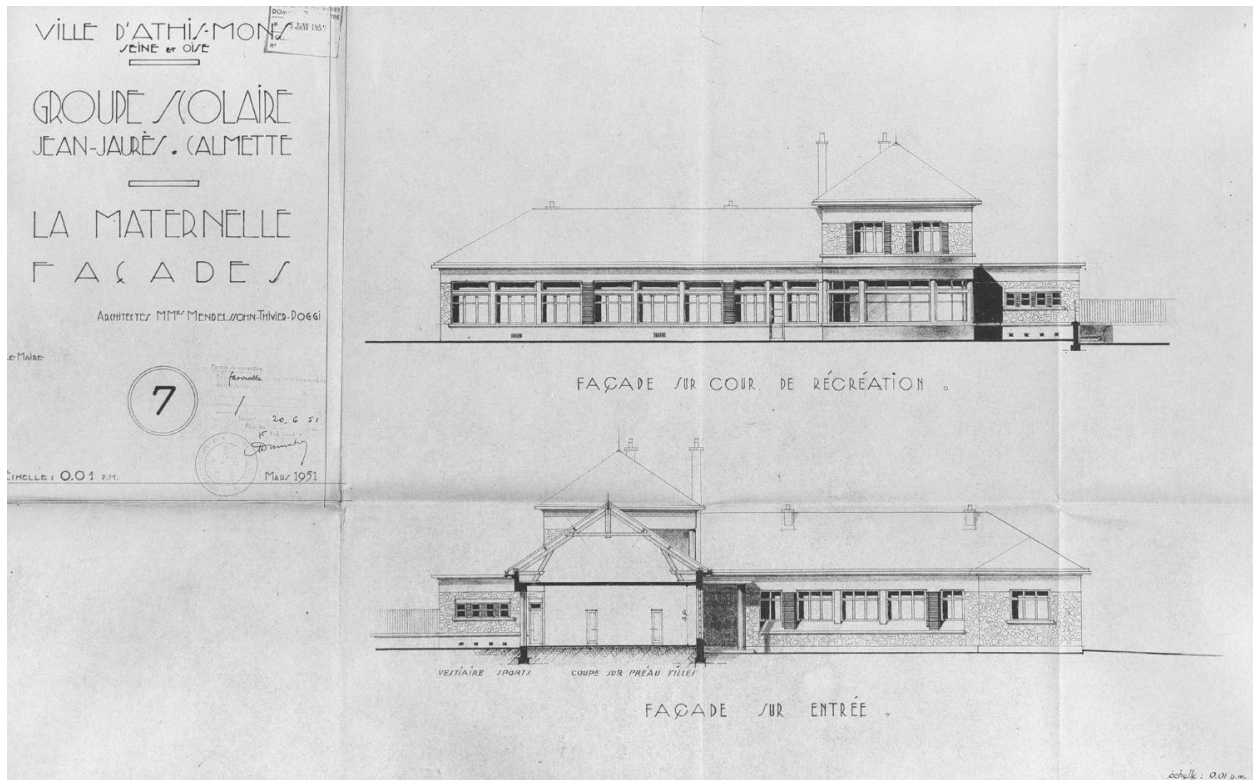
Logement des instituteurs : plan du rez-de-chaussée ; Mendelssohn et Thivier et Poggi, architectes, mars 1951.

IVR11_20029100681X

Date de prise de vue : 2002

(c) Région Île-de-France (reproduction) ; (c) ADAGP

communication libre, reproduction soumise à autorisation (reproduction)



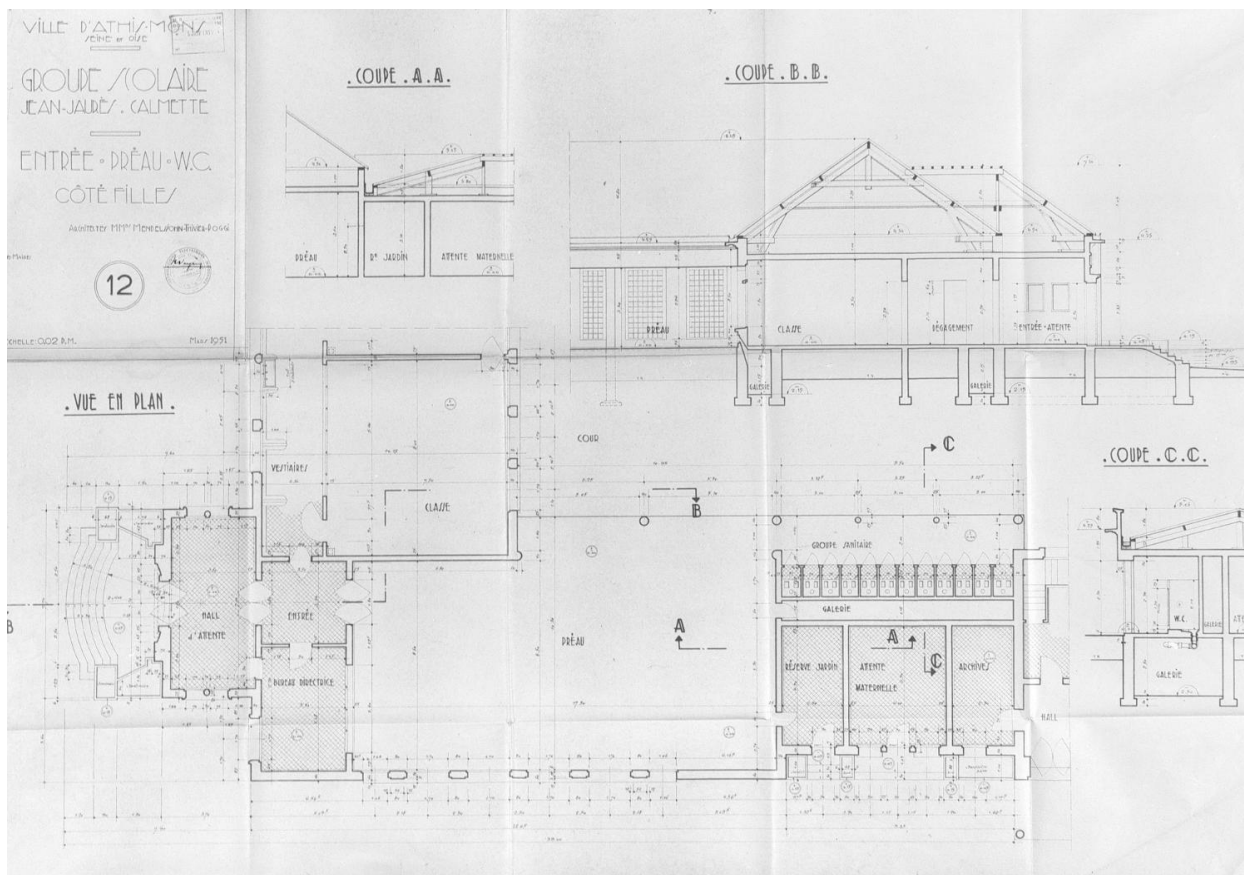
Ecole maternelle Calmette : façades sur entrée et sur cours de récréation ; L. Mendelssohn, Thivier et Poggi, architectes, mars 1951.

IVR11_20029100667X

Date de prise de vue : 2002

(c) Région Île-de-France (reproduction) ; (c) ADAGP

communication libre, reproduction soumise à autorisation (reproduction)



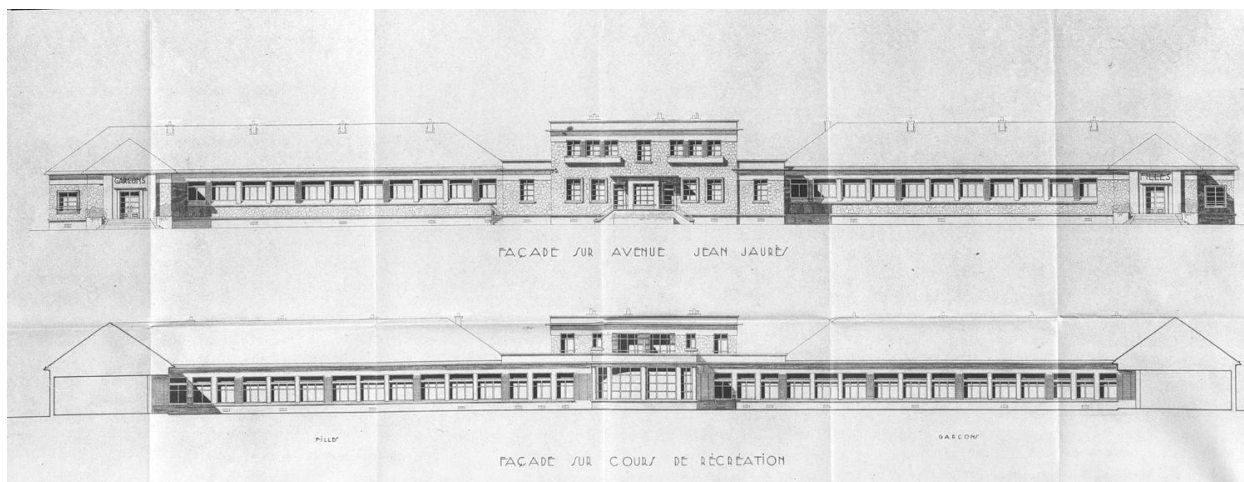
Entrée, préau, wc, côté filles ; Mendelssohn et Thivier et Poggi, architectes, mars 1951.

IVR11_20029100685X

Date de prise de vue : 2002

(c) Région Île-de-France (reproduction) ; (c) ADAGP

communication libre, reproduction soumise à autorisation (reproduction)



Façade sur avenue Jean Jaurès et sur cour de récréation ; L. Mendelssohn, Thivier et Poggi, architectes, mars 1951.

IVR11_20029100668X

Date de prise de vue : 2002

(c) Région Île-de-France (reproduction) ; (c) ADAGP

communication libre, reproduction soumise à autorisation (reproduction)



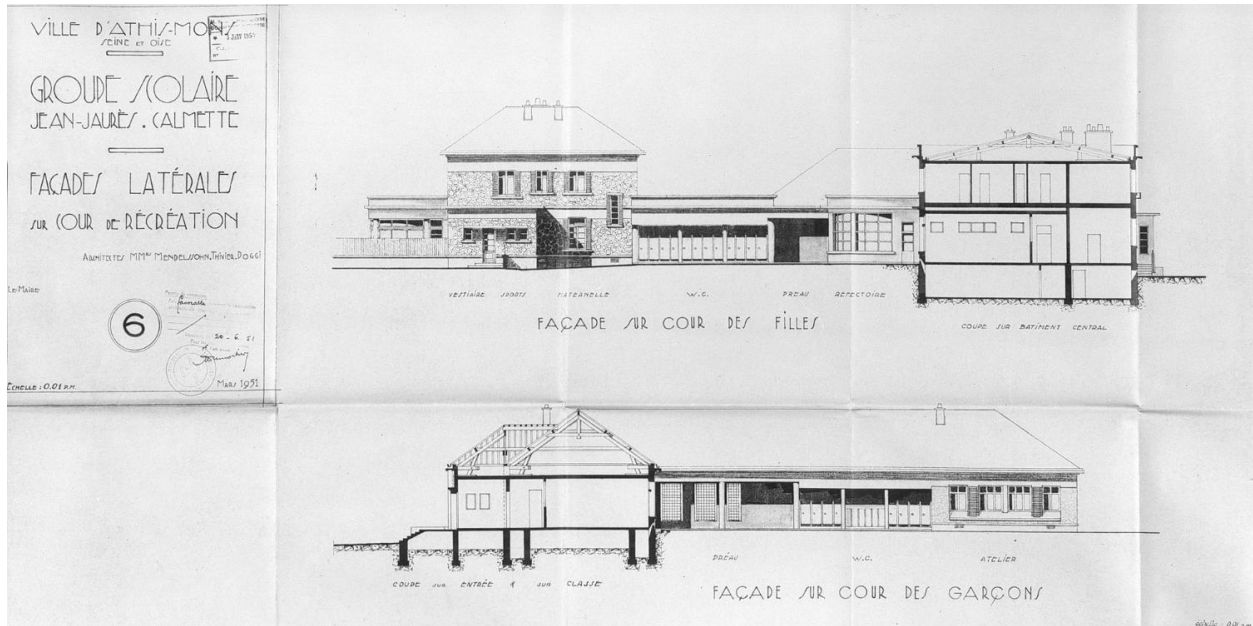
Façades du logement des instituteurs ; L. Mendelssohn, Thivier et Poggi, architectes, mars 1951.

IVR11_20029100671X

Date de prise de vue : 2002

(c) Région Île-de-France (reproduction) ; (c) ADAGP

communication libre, reproduction soumise à autorisation (reproduction)



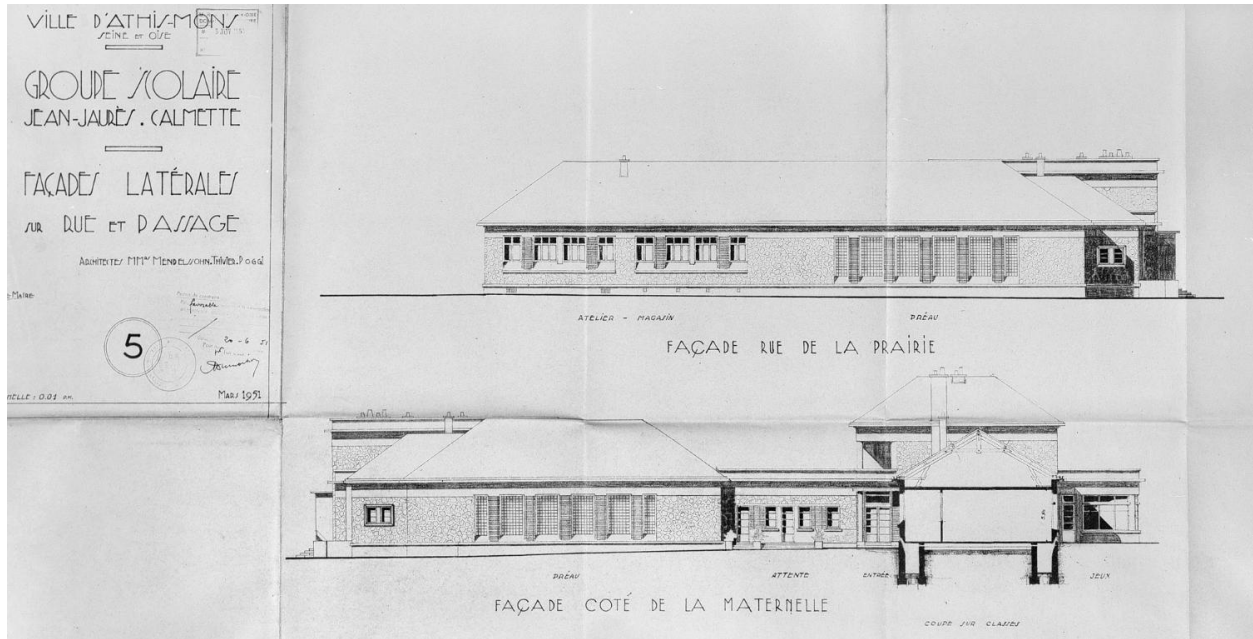
Façades latérales sur les cours de récréation ; L. Mendelssohn, Thivier et Poggi, architectes, mars 1951.

IVR11_20029100666X

Date de prise de vue : 2002

(c) Région Île-de-France (reproduction) ; (c) ADAGP

communication libre, reproduction soumise à autorisation (reproduction)



Façades latérales sur rue et côté de la maternelle ; L. Mendelssohn, Thivier et Poggi, architectes, mars 1951.

IVR11_20029100669X

Date de prise de vue : 2002

(c) Région Île-de-France (reproduction) ; (c) ADAGP

communication libre, reproduction soumise à autorisation (reproduction)



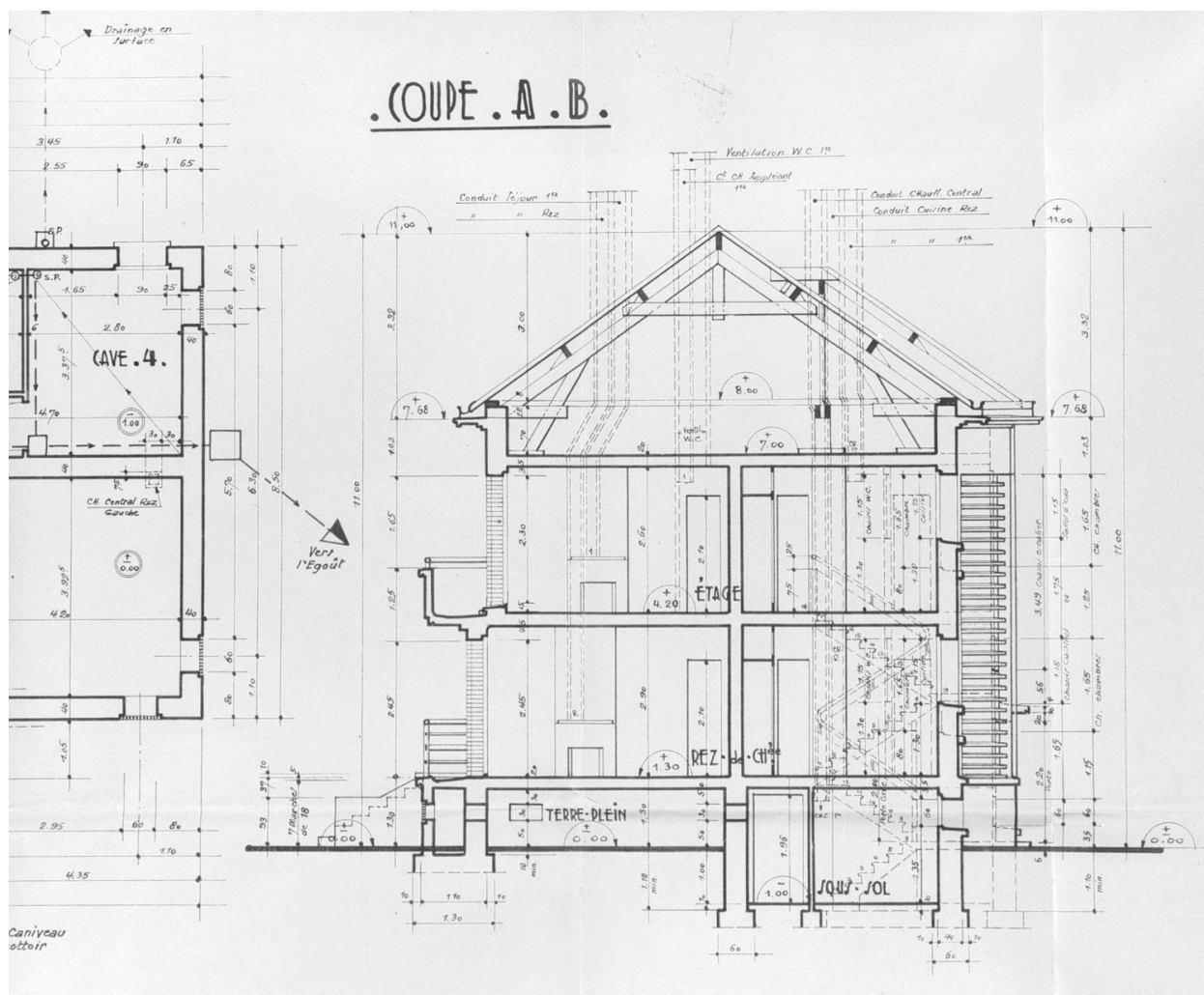
Vue d'ensemble (corps central et aile est).

IVR11_20029100294XA

Auteur de l'illustration : Philippe Ayrault

Date de prise de vue : 2002

(c) Philippe Ayrault, Région Île-de-France ; (c) ADAGP
communication libre, reproduction soumise à autorisation



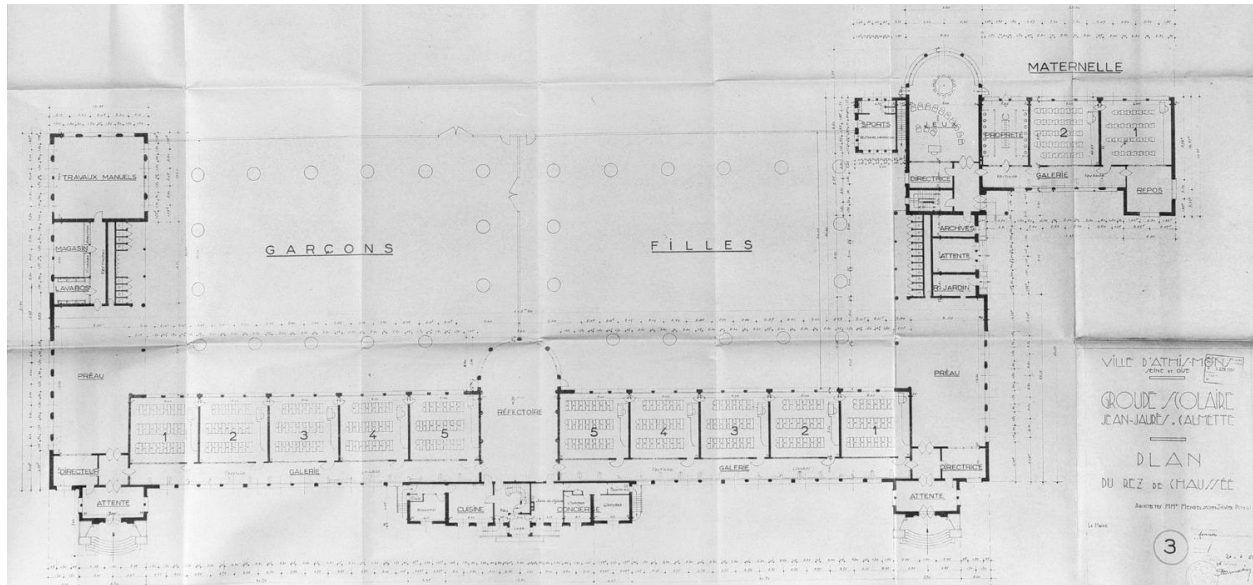
Logement des instituteurs : coupe ; L. Mendelssohn, Thivier et Poggi, architectes, mars 1951.

IVR11_20029100676X

Date de prise de vue : 2002

(c) Région Île-de-France (reproduction) ; (c) ADAGP

communication libre, reproduction soumise à autorisation (reproduction)



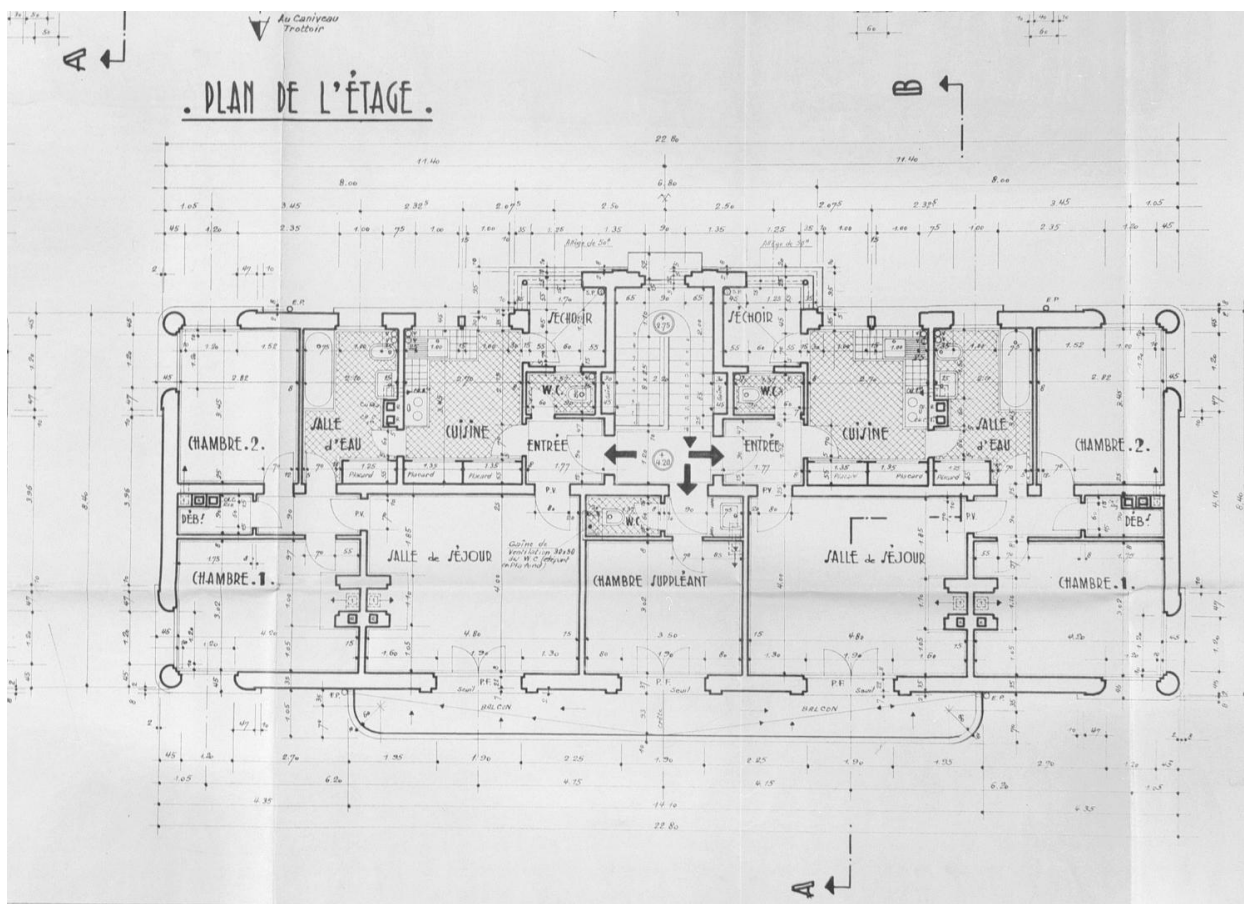
Plan du rez-de-chaussée ; L. Mendelssohn, Thivier et Poggi, architectes, mars 1951.

IVR11_20029100670X

Date de prise de vue : 2002

(c) Région Île-de-France (reproduction) ; (c) ADAGP

communication libre, reproduction soumise à autorisation (reproduction)



Logement des instituteurs : plan de l'étage ; Mendelssohn et Thivier et Poggi, architectes, mars 1951.

IVR11_20029100682X

Date de prise de vue : 2002

(c) Région Île-de-France (reproduction) ; (c) ADAGP

communication libre, reproduction soumise à autorisation (reproduction)



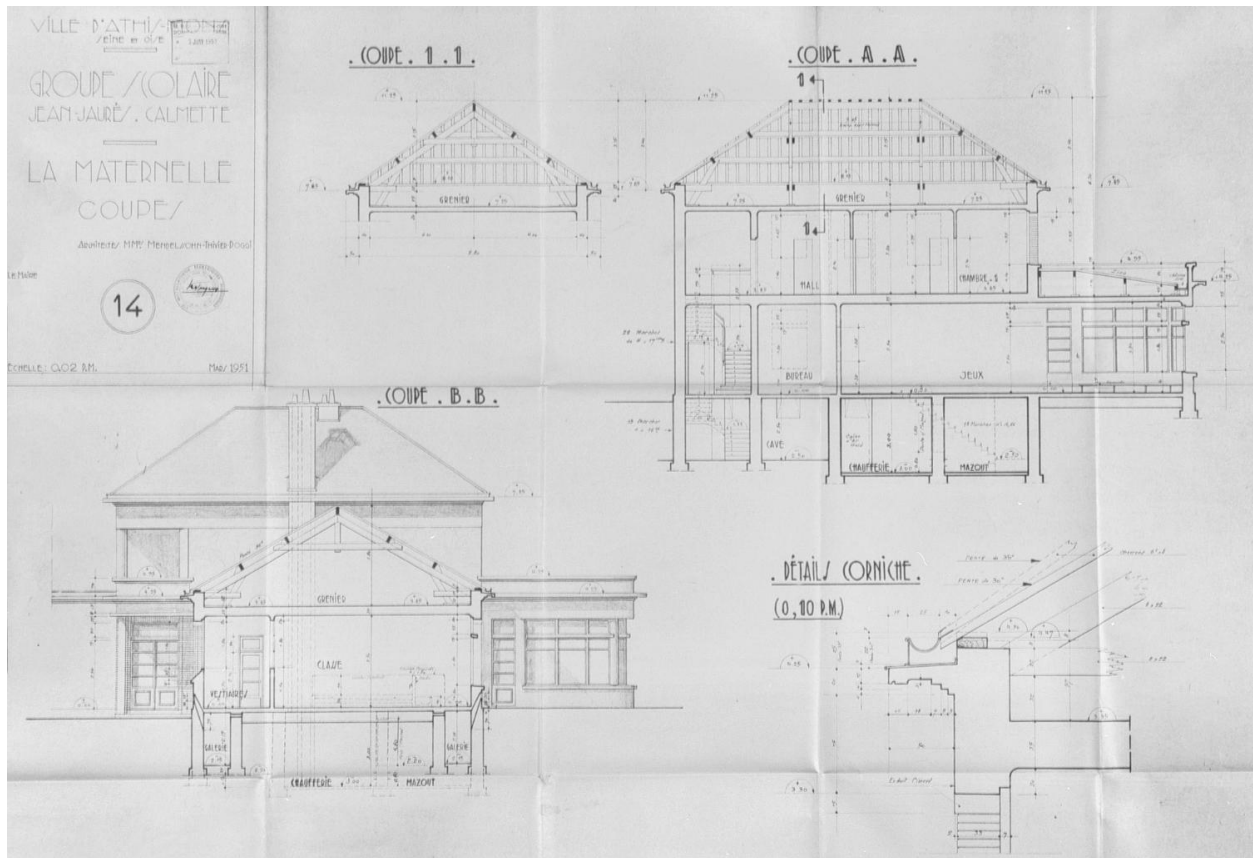
Vue de la rotonde (côté ouest) située à l'arrière de la maternelle Calmette.

IVR11_20029100302XA

Auteur de l'illustration : Philippe Ayrault

Date de prise de vue : 2002

(c) Philippe Ayrault, Région Île-de-France ; (c) ADAGP
communication libre, reproduction soumise à autorisation



La maternelle : coupes ; Mendelssohn et Thivier et Poggi, architectes, mars 1951.

IVR11_20029100680X

Date de prise de vue : 2002

(c) Région Île-de-France (reproduction) ; (c) ADAGP

communication libre, reproduction soumise à autorisation (reproduction)



Vue de la rotonde située à l'arrière du corps central.

IVR11_20029100314X

Auteur de l'illustration : Philippe Ayrault

Date de prise de vue : 2002

(c) Philippe Ayrault, Région Île-de-France ; (c) ADAGP
communication libre, reproduction soumise à autorisation



Bâtiment supplémentaire construit en 1957 en bordure de la rue de Juvisy pour l'école primaire.

IVR11_20029100319XA

Auteur de l'illustration : Philippe Ayrault

Date de prise de vue : 2002

(c) Philippe Ayrault, Région Île-de-France ; (c) ADAGP
communication libre, reproduction soumise à autorisation



Vue de l'aile sud-ouest du bâtiment.

IVR11_20029100297XA

Auteur de l'illustration : Philippe Ayrault

Date de prise de vue : 2002

(c) Philippe Ayrault, Région Île-de-France ; (c) ADAGP
communication libre, reproduction soumise à autorisation



Vue des bâtiments de la maternelle Calmette sur la cour antérieure (côté avenue Jean-Jaurès).

IVR11_20029100300X

Auteur de l'illustration : Philippe Ayrault

Date de prise de vue : 2002

(c) Philippe Ayrault, Région Île-de-France ; (c) ADAGP
communication libre, reproduction soumise à autorisation



Vue de la rotonde (côté est) située à l'arrière du bâtiment.

IVR11_20029100306XA

Auteur de l'illustration : Philippe Ayrault

Date de prise de vue : 2002

(c) Philippe Ayrault, Région Île-de-France ; (c) ADAGP
communication libre, reproduction soumise à autorisation



Vue axiale de la rotonde située à l'arrière du bâtiment.

IVR11_20029100304XA

Auteur de l'illustration : Philippe Ayrault

Date de prise de vue : 2002

(c) Philippe Ayrault, Région Île-de-France ; (c) ADAGP
communication libre, reproduction soumise à autorisation



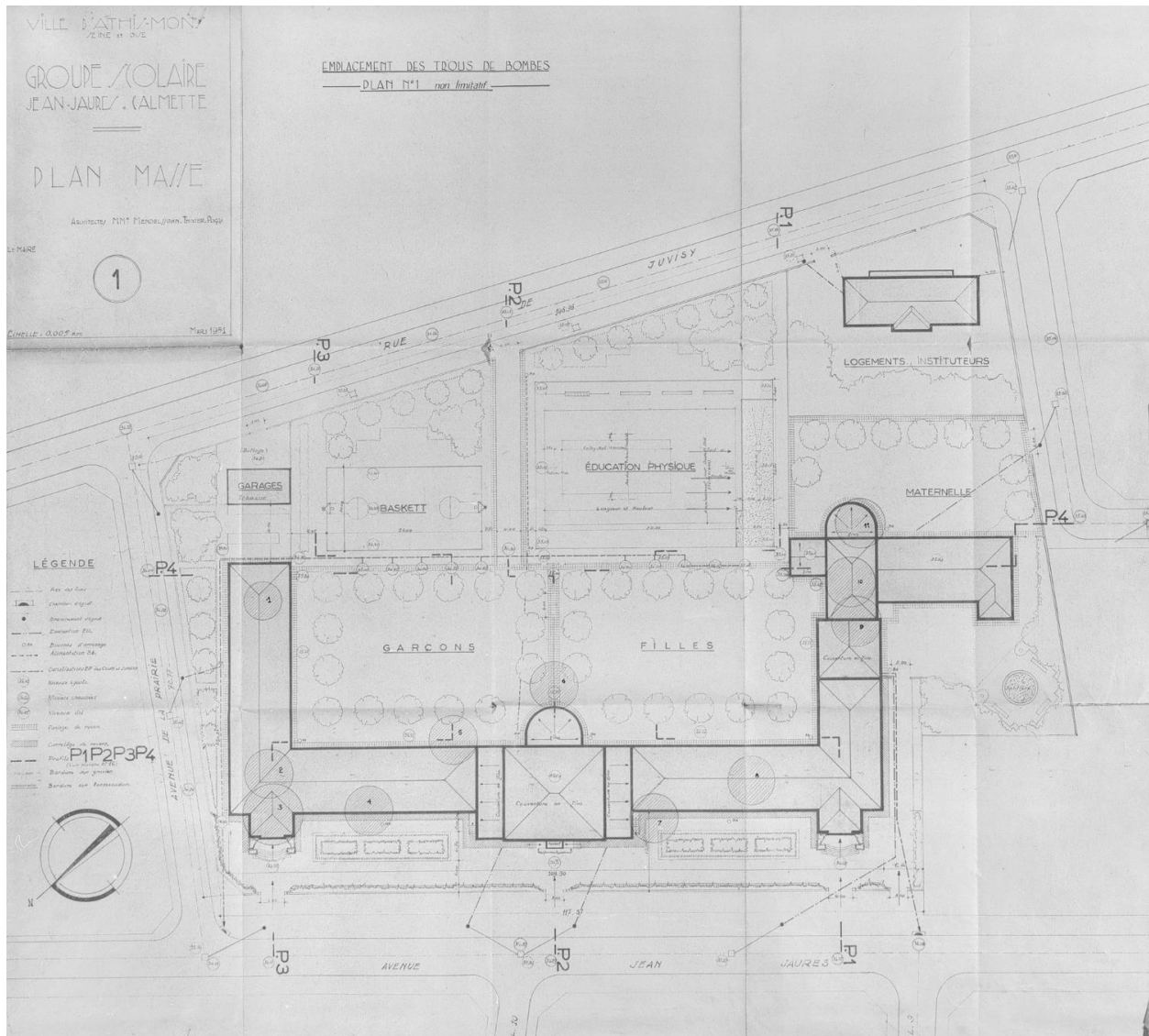
Vue de l'aile ouest du bâtiment occupée par l'école des filles ; l'entrée de l'école maternelle se trouve au fond de la cour.

IVR11_20029100299X

Auteur de l'illustration : Philippe Ayrault

Date de prise de vue : 2002

(c) Philippe Ayrault, Région Île-de-France ; (c) ADAGP
communication libre, reproduction soumise à autorisation



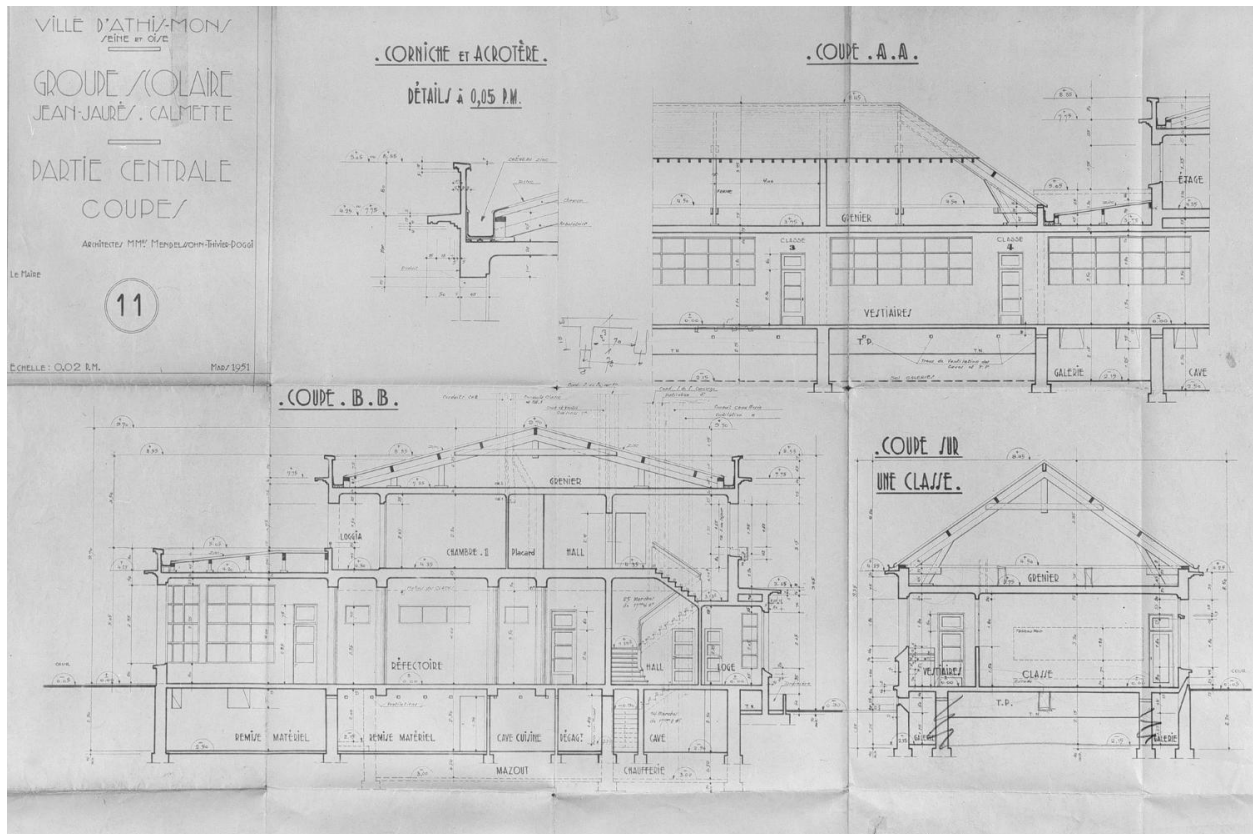
Plan masse ; Mendelssohn et Thivier et Poggi, architectes, mars 1951.

IVR11_20029100683X

Date de prise de vue : 2002

(c) Région Île-de-France (reproduction) ; (c) ADAGP

communication libre, reproduction soumise à autorisation (reproduction)

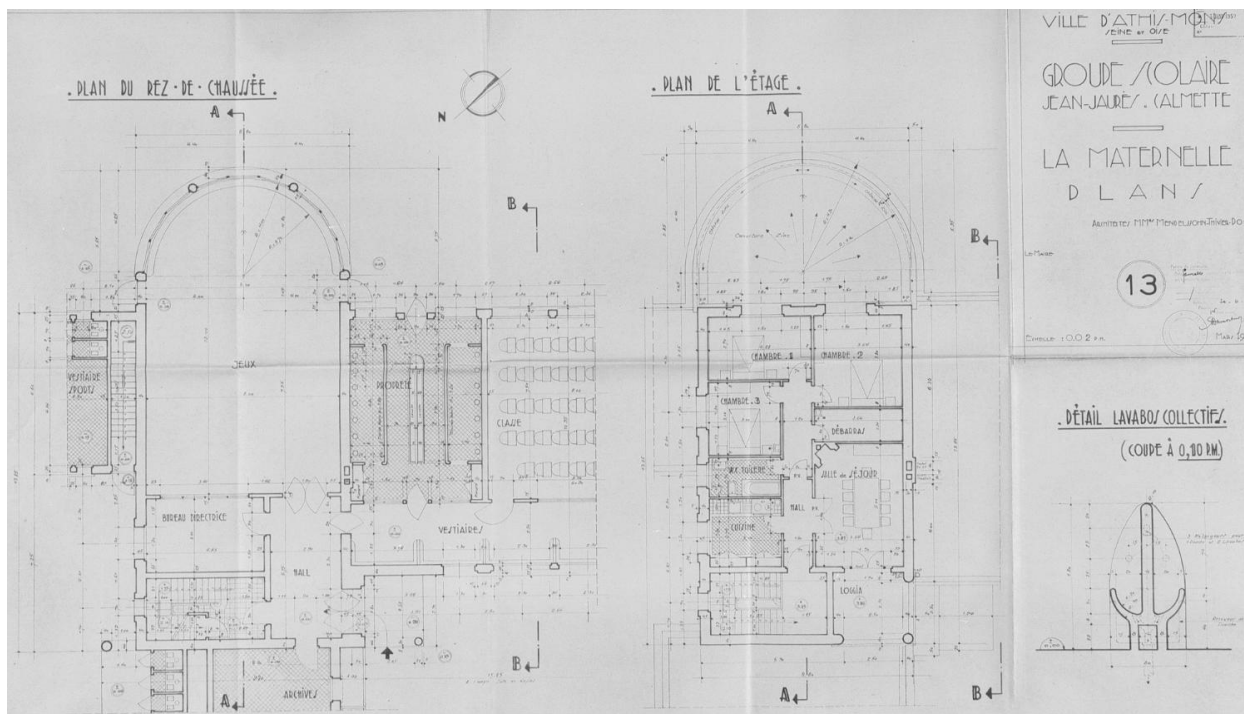


Coupe sur la partie centrale ; Mendelssohn et Thivier et Poggi, architectes, mars 1951.

IVR11_20029100684X

Date de prise de vue : 2002

(c) Région Île-de-France (reproduction) ; (c) ADAGP
communication libre, reproduction soumise à autorisation (reproduction)



La maternelle : plans du rez-de-chaussée et de l'étage ; Mendelssohn et Thivier et Poggi, architectes, mars 1951.

IVR11_20029100679X

Date de prise de vue : 2002

(c) Région Île-de-France (reproduction) ; (c) ADAGP

communication libre, reproduction soumise à autorisation (reproduction)



Vue d'ensemble du logement des instituteurs, situé au 93 rue de Juvisy.

IVR11_20029100316XA

Auteur de l'illustration : Philippe Ayrault

Date de prise de vue : 2002

(c) Philippe Ayrault, Région Île-de-France ; (c) ADAGP
communication libre, reproduction soumise à autorisation