

Île-de-France, Essonne  
Athis-Mons  
Athis-Val

## groupe scolaire du Val (école primaire, école maternelle)

### Références du dossier

Numéro de dossier : IA91000469  
Date de l'enquête initiale : 2001  
Date(s) de rédaction : 2002  
Cadre de l'étude : inventaire topographique  
Degré d'étude : étudié

### Désignation

Dénomination : groupe scolaire  
Précision sur la dénomination : école primaire ; école maternelle  
Appellation : groupe scolaire du Val

### Compléments de localisation

Milieu d'implantation :  
Références cadastrales : 1987, R2

### Historique

L'installation de la gare de triage entraînant à partir de 1894 le développement d'un hameau dans le quartier d'Athis-Val, la municipalité juge utile d'y créer un groupe scolaire pour les besoins de la nouvelle population. Fin 1899 une école maternelle est provisoirement installée dans un bâtiment loué à la commune par la société du Cottage (116, rue de Juvisy). Dès l'année suivante, des pourparlers sont engagés avec la Compagnie d'Orléans pour l'achat d'un terrain de 4000 m<sup>2</sup> en bordure de la rue de Juvisy, dans une zone déclarée, par décision ministérielle du 5 janvier 1894, inutilisable pour les besoins du chemin de fer ; ces pourparlers aboutissent en mai 1903. En décembre 1901, un concours est ouvert entre 6 architectes pour la construction d'une école maternelle et d'un groupe scolaire pouvant accueillir 120 enfants ; le projet Marin et Graf est primé le 15 mars 1902. L'adjudication des travaux de l'école maternelle a lieu le 29 mai 1904 ; ils sont terminés le 6 novembre 1905. Le 6 février 1905, le conseil municipal, en prévision de la fermeture de l'école des frères des écoles chrétiennes et devant l'augmentation constante de la population du quartier, invite les architectes Marin et Graf à dresser les plans et devis des écoles de filles et de garçons destinées à compléter le groupe scolaire ; après études nouvelles demandées par la commission des bâtiments, leur second avant-projet est adopté ; il prévoit deux classes et un préau pour chaque école, avec facilité d'augmentation future du nombre des classes. Les travaux sont adjugés le 2 mars 1908. Les bâtiments s'avérant tout de suite insuffisants, la population scolaire étant évaluée à plus de 100 élèves par écoles, une troisième classe est construite en 1909 à l'extrémité de chaque aile du groupe. En 1924 et 1925, deux nouvelles classes sont aménagées par l'architecte communal dans les préaux des écoles de filles et de garçons. En 1932, ceux-ci sont reconstruits au fond de la cour par les architectes parisiens Barhmann et Arnoult. L'ensemble des bâtiments est anéanti par le bombardement du 18 avril 1944.

Période(s) principale(s) : 1er quart 20e siècle

Dates : 1905 (daté par source), 1908 (daté par source)

Auteur(s) de l'oeuvre : André Arnoult (architecte, attribution par source), Auguste Barhman (architecte, attribution par source), Graf (architecte, attribution par source), Marin (architecte, attribution par source)

## Description

### Éléments descriptifs

Matériau(x) du gros-oeuvre, mise en oeuvre et revêtement : meulière

Matériau(x) de couverture : tuile mécanique

Type(s) de couverture : toit à longs pans ; croupe

### Typologies et état de conservation

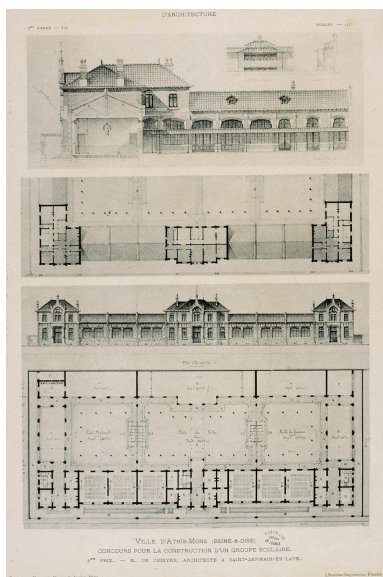
État de conservation : détruit

### Références documentaires

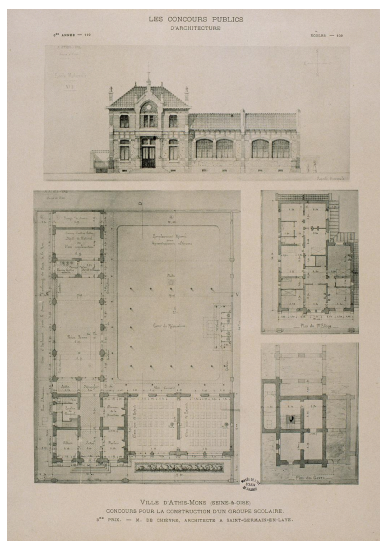
### Liens web

- Dossier PDF : <http://www2.culture.gouv.fr/documentation/memoire/HTML/IVR11/IA91000469/index.htm>

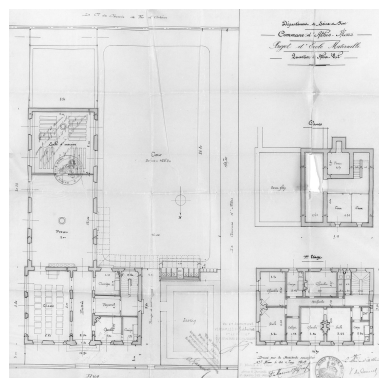
### Illustrations



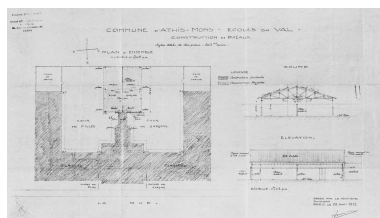
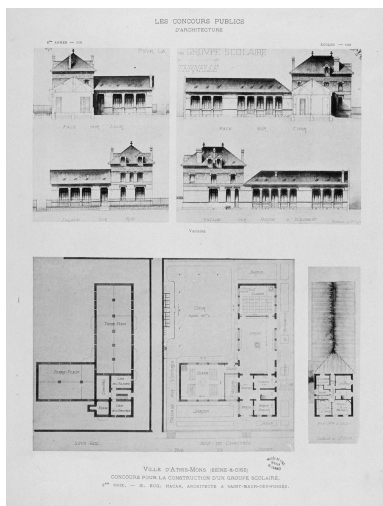
Projet de M. de Chièvre, architecte à Saint-Germain-en-Laye (3e prix) : élévations et plans d'ensemble du groupe scolaire (maternelle, école de filles et écoles de garçons).  
IVR11\_20039101202XA



Projet de M. de Chièvre, architecte à Saint-Germain-en-Laye : élévation, plan d'ensemble et plans des caves et du 1er étage du bâtiment de la maternelle. Ce projet a obtenu le 3e prix du concours ouvert en 1901.  
IVR11\_20039101200XA



Projet d'école maternelle par les architectes Marin et Graf : plan-masse, 1er étage et caves, 20 juin 1902.  
IVR11\_20029101764X

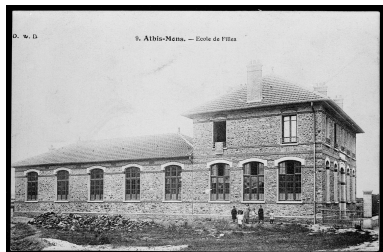


Construction de préaux : plan d'ensemble, coupe et élévation, dressés par les architectes Auguste Bahrmann et André Arnould, 29 août 1932.  
IVR11\_20029100699X



Vue d'ensemble sur la rue de Juvisy ; vers 1920.  
IVR11\_20029101918NUCB

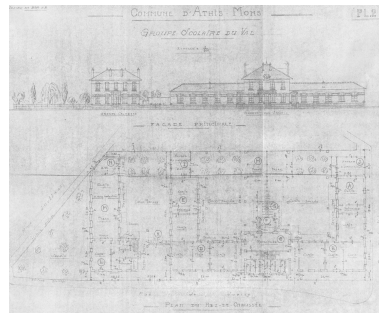
Projet d'Eugène Hagar, architecte  
à Saint-Maur : élévations de la  
maternelle et plans des sous-sol, rez-  
de-chaussée et 1er et 2e étages. Ce  
projet a obtenu le 2e prix du concours  
ouvert en 1901 pour la construction  
du groupe scolaire du Val.  
IVR11\_20039101196XA



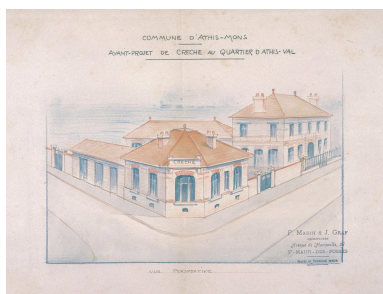
Vue d'ensemble de l'école maternelle,  
premier édifice construit du  
groupe scolaire, vers 1910.  
IVR11\_20029101905NUCB



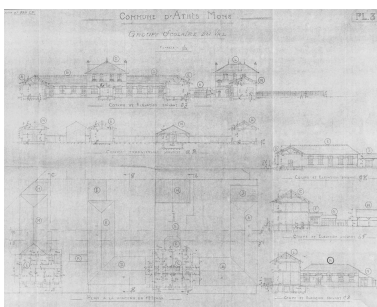
L'école maternelle (au premier plan)  
et les écoles primaires, vers 1920.  
IVR11\_20029101903NUCB



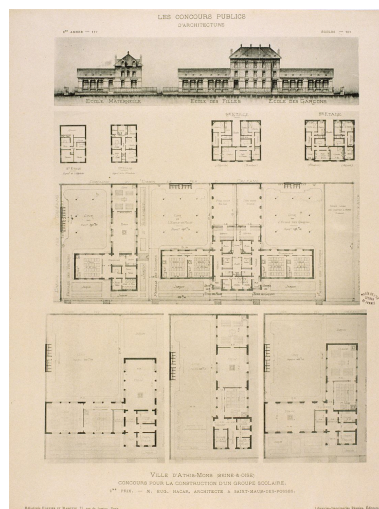
Elévations et plan du rez-de-  
chaussée, s. d. ; les préaux du groupe  
Jean-Jaurès se trouvant situés au  
fond de la cour et les classes au  
nombre de 10, ce document est  
vraisemblablement postérieur à 1932.  
IVR11\_20029100731X



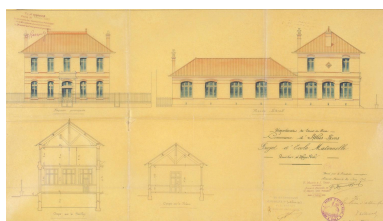
Avant-projet de crèche pour le groupe  
scolaire ; Marin et Graf, architectes,  
s. d. Ce projet n'a pas été réalisé.  
IVR11\_20029101773XA



Elévations, coupe transversale et plan  
à la hauteur du 1er étage, s.d. [1932].  
IVR11\_20029100732X



Projet d'Eugène Hagar, architecte  
à Saint-Maur (2e prix) :  
élévations de la maternelle et  
du groupe scolaire et plans.  
IVR11\_20039101198XA

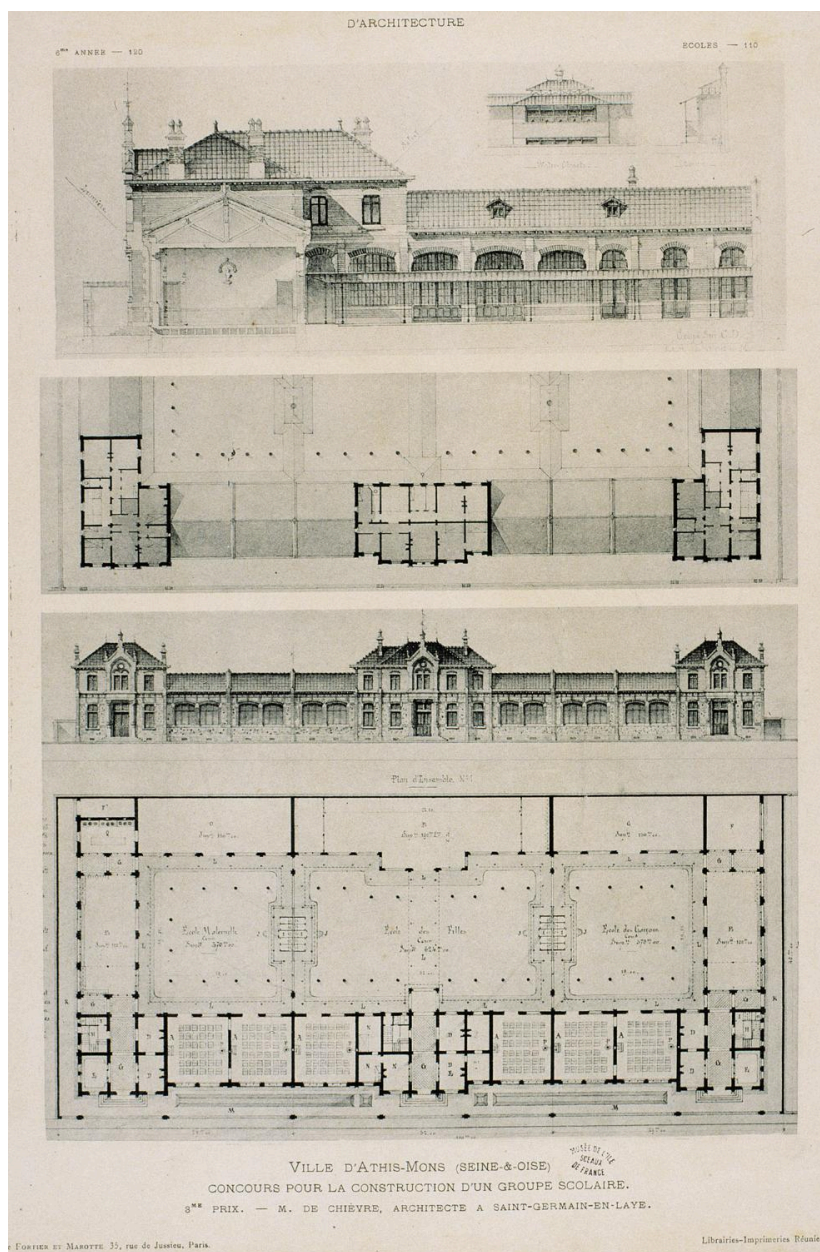


Projet d'école maternelle par  
les architectes Marin et Graf :  
élévations et coupes, 20 juin 1902.  
IVR11\_20029101771XA

Auteur(s) du dossier : Brigitte Blanc

Copyright(s) : (c) Région Ile-de-France - Inventaire général du patrimoine culturel





Projet de M. de Chièvre, architecte à Saint-Germain-en-Laye (3e prix) : élévations et plans d'ensemble du groupe scolaire (maternelle, école de filles et écoles de garçons).

Référence du document reproduit :

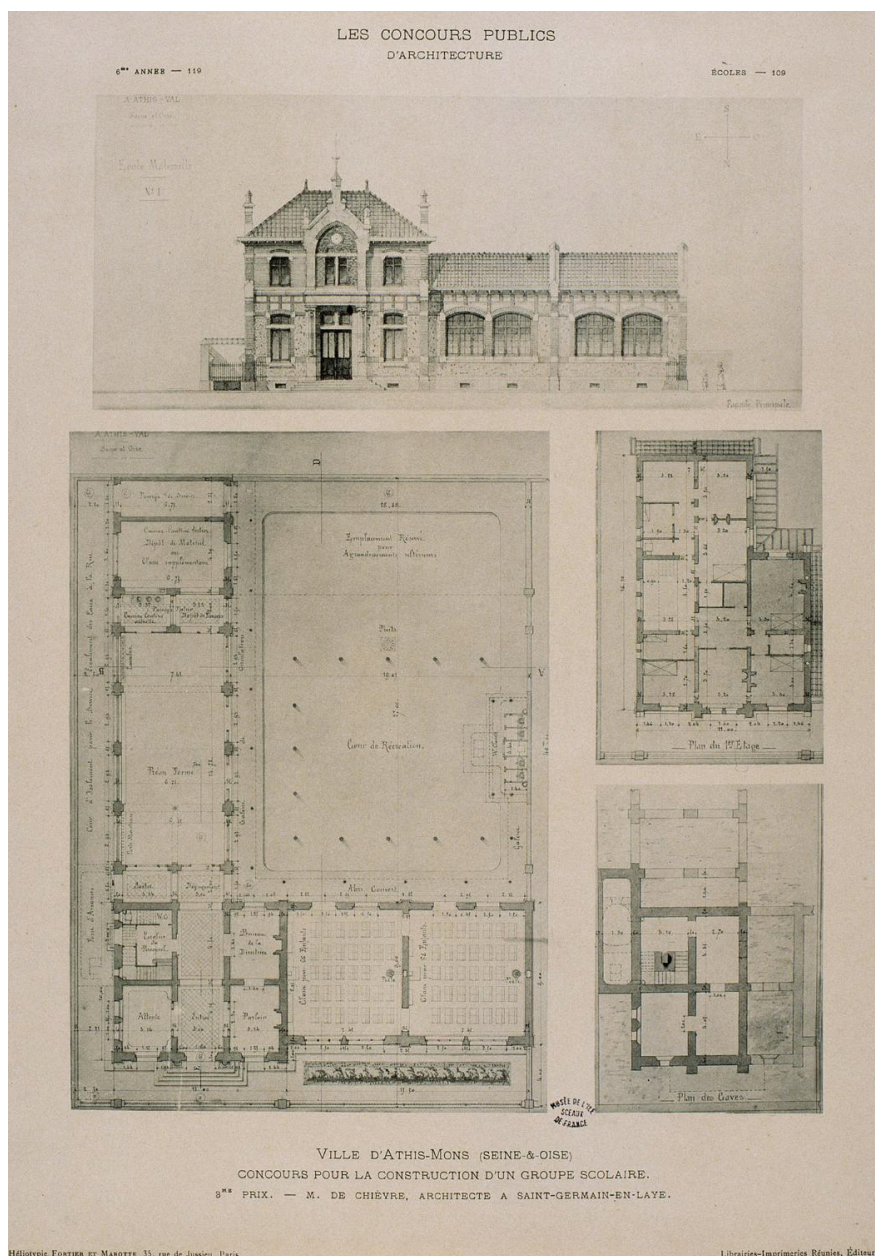
- **Les concours publics d'architecture**  
"/Paris : Fortier et Marotte, 6e année.  
Musée de l'Île-de-France, centre de documentation, Sceaux : Athis-Mons

IVR11\_20039101202XA

Date de prise de vue : 2003

(c) Région Île-de-France (reproduction) ; (c) ADAGP

communication libre, reproduction soumise à autorisation (reproduction)



Projet de M. de Chièvre, architecte à Saint-Germain-en-Laye : élévation, plan d'ensemble et plans des caves et du 1er étage du bâtiment de la maternelle. Ce projet a obtenu le 3e prix du concours ouvert en 1901.

Référence du document reproduit :

- **Les concours publics d'architecture**  
"/Paris : Fortier et Marotte, 6e année.  
Musée de l'Île-de-France, centre de documentation, Sceaux : Athis-Mons

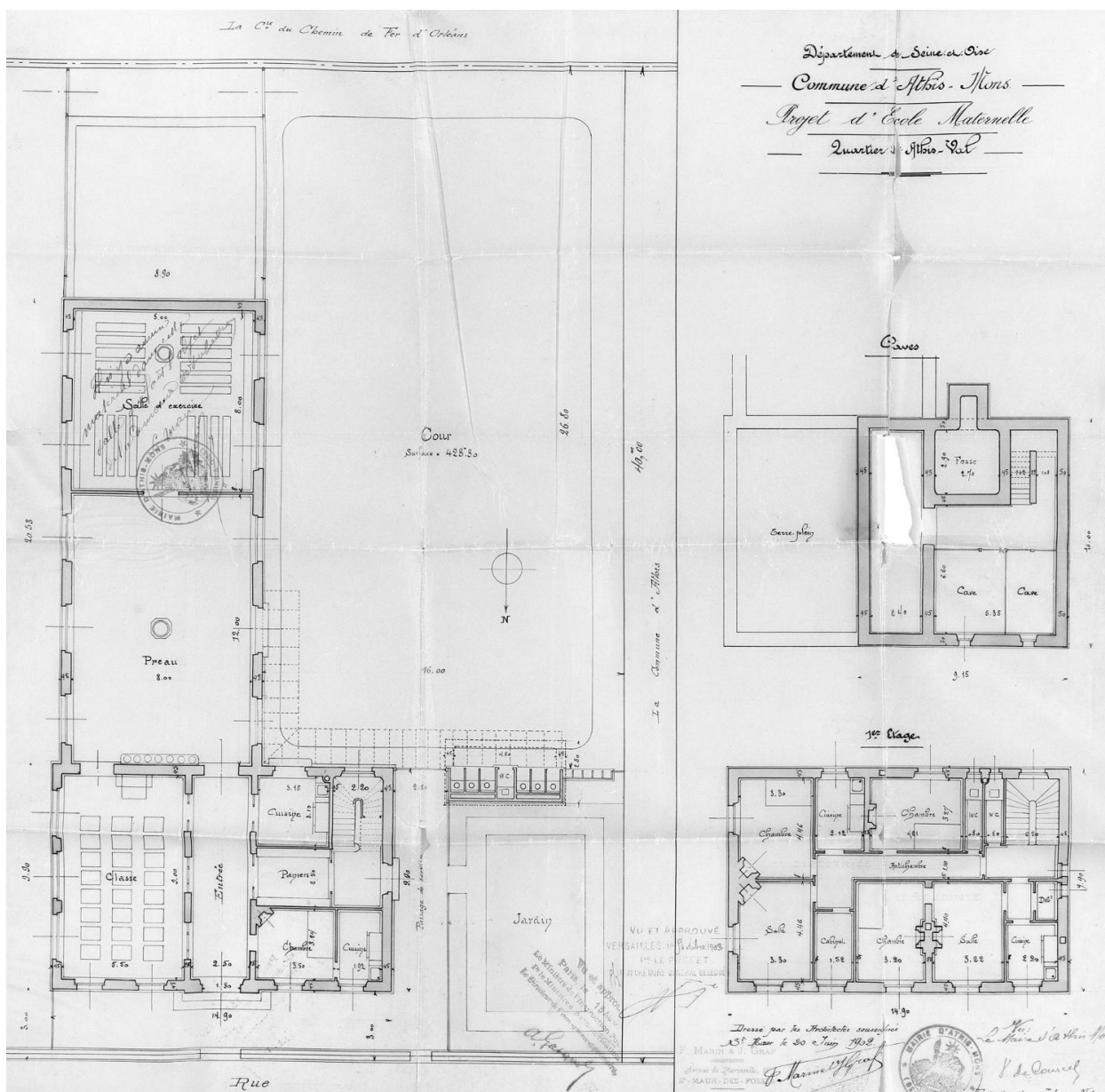
IVR11\_20039101200XA

Date de prise de vue : 2003

(c) Région Île-de-France (reproduction) ; (c) ADAGP

communication libre, reproduction soumise à autorisation (reproduction)





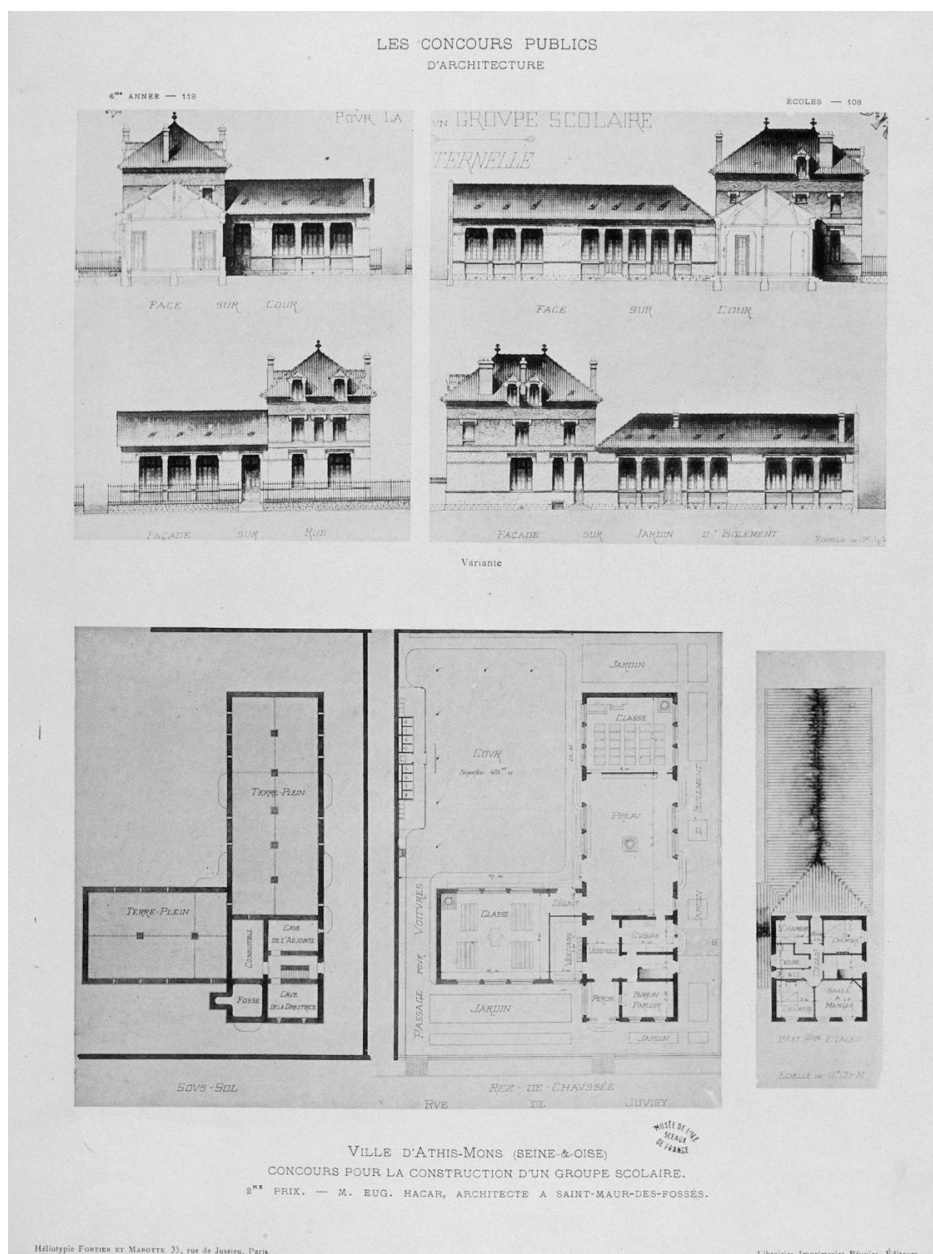
Projet d'école maternelle par les architectes Marin et Graf : plan-masse, 1er étage et caves, 20 juin 1902.

IVR11\_20029101764X

Date de prise de vue : 2002

(c) Région Île-de-France (reproduction) ; (c) ADAGP

communication libre, reproduction soumise à autorisation (reproduction)



Projet d'Eugène Hagar, architecte à Saint-Maur : élévations de la maternelle et plans des sous-sol, rez-de-chaussée et 1er et 2e étages. Ce projet a obtenu le 2e prix du concours ouvert en 1901 pour la construction du groupe scolaire du Val.

Référence du document reproduit :

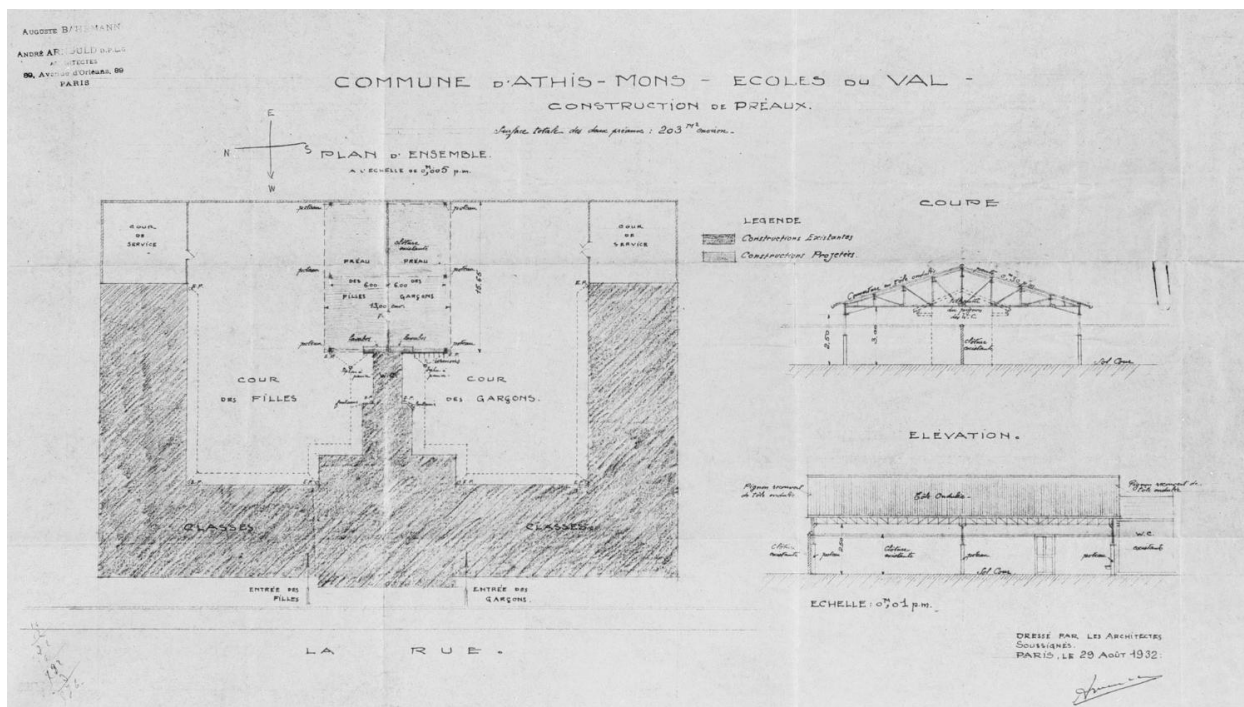
- **Les concours publics d'architecture**  
"/Paris : Fortier et Marotte, 6e année.  
Musée de l'Île-de-France, centre de documentation, Sceaux : Athis-Mons

IVR11\_20039101196XA

Date de prise de vue : 2003

(c) Région Île-de-France (reproduction) ; (c) ADAGP  
communication libre, reproduction soumise à autorisation (reproduction)





Construction de préaux : plan d'ensemble, coupe et élévation, dressés par les architectes Auguste Bahrmann et André Arnould, 29 août 1932.

IVR11\_20029100699X

Date de prise de vue : 2002

(c) Région Île-de-France (reproduction) ; (c) ADAGP  
communication libre, reproduction soumise à autorisation (reproduction)



Vue d'ensemble sur la rue de Juvisy ; vers 1920.

IVR11\_20029101918NUCB

Date de prise de vue : 2002

(c) Région Île-de-France (reproduction) ; (c) ADAGP  
communication libre, reproduction soumise à autorisation (reproduction)



Vue d'ensemble de l'école maternelle, premier édifice construit du groupe scolaire, vers 1910.

IVR11\_20029101905NUCB

Date de prise de vue : 2002

(c) Région Île-de-France (reproduction) ; (c) ADAGP

communication libre, reproduction soumise à autorisation (reproduction)





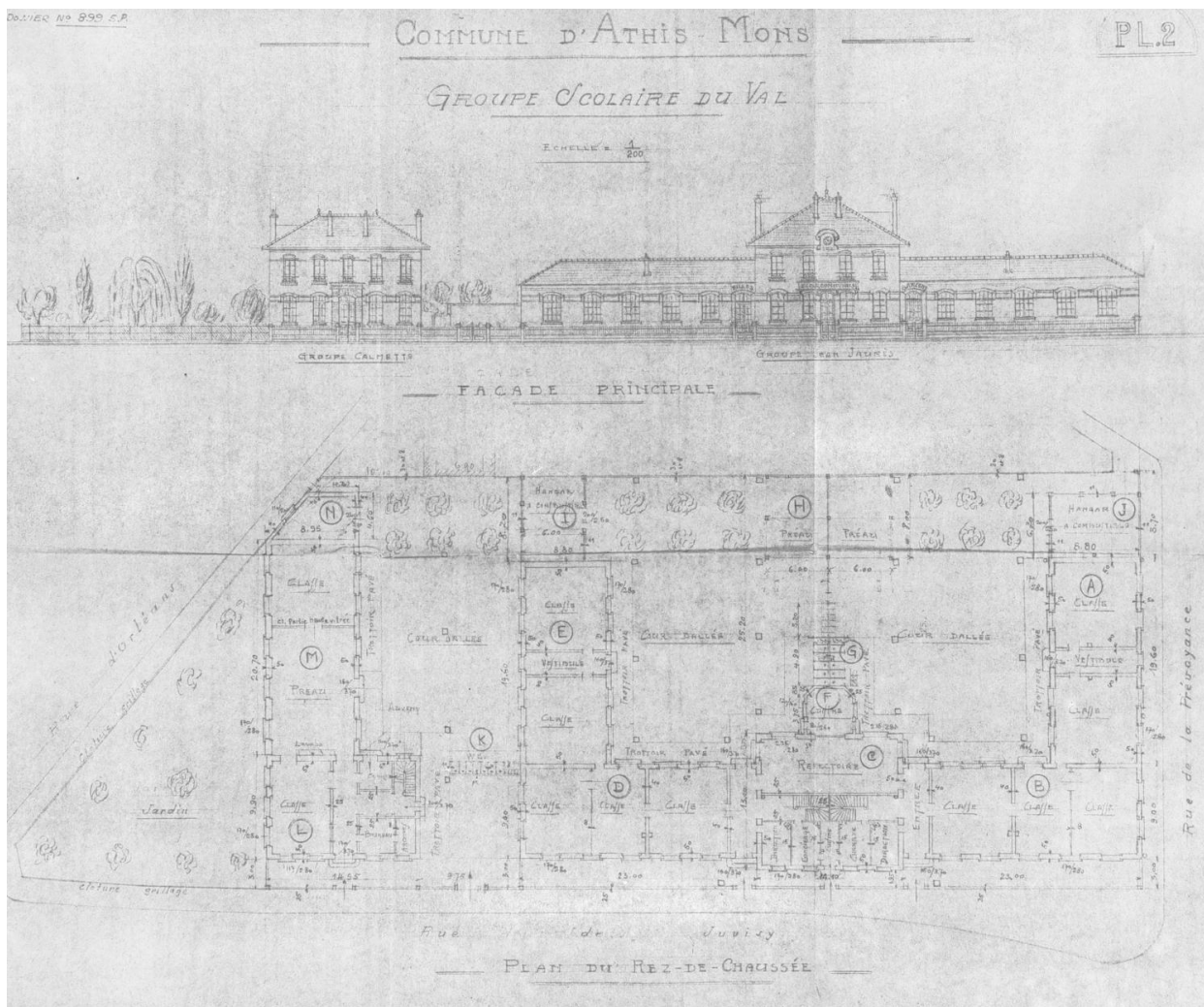
L'école maternelle (au premier plan) et les écoles primaires, vers 1920.

IVR11\_20029101903NUCB

Date de prise de vue : 2002

(c) Région Île-de-France (reproduction) ; (c) ADAGP

communication libre, reproduction soumise à autorisation (reproduction)



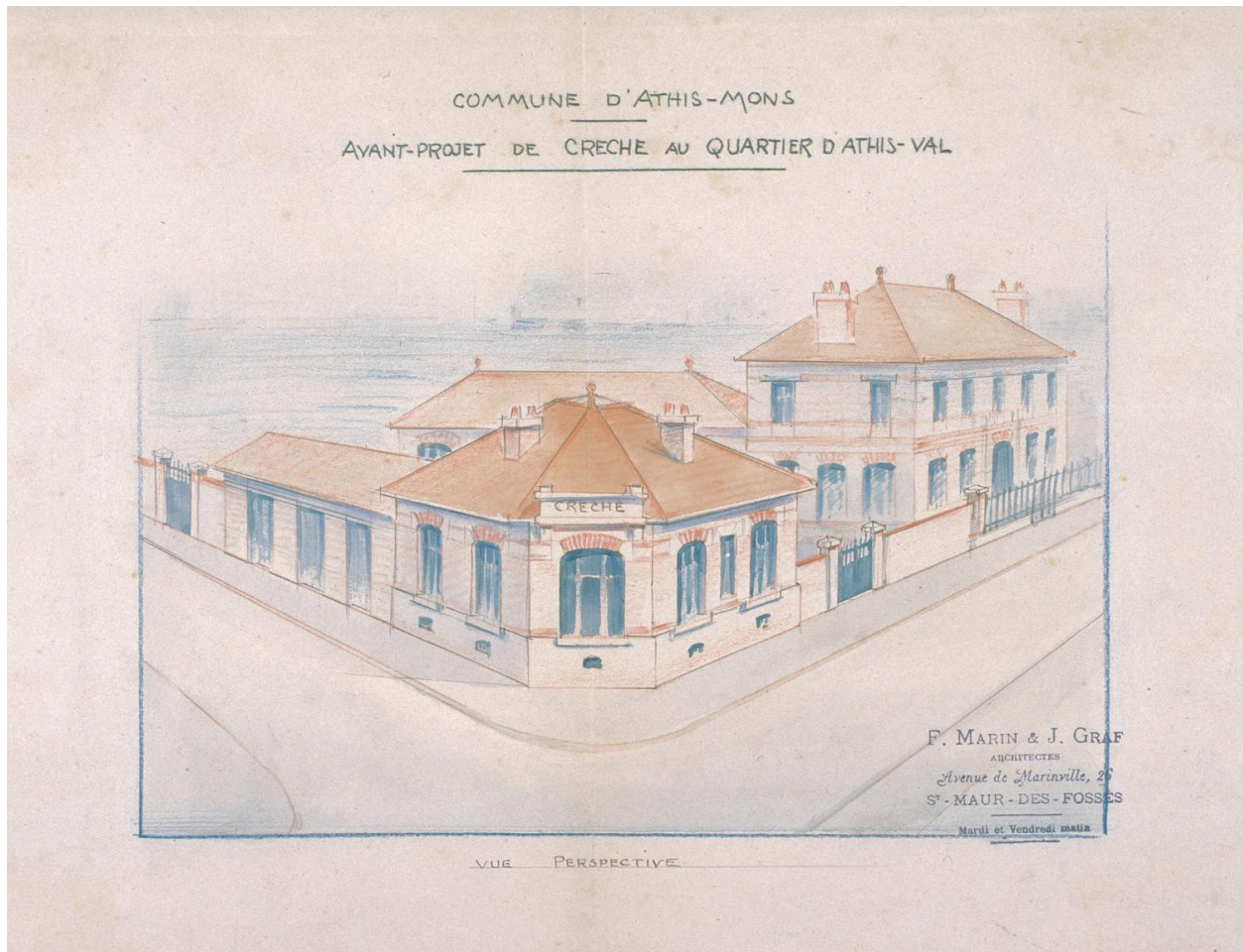
Elévations et plan du rez-de-chaussée, s. d. ; les préaux du groupe Jean-Jaurès se trouvant situés au fond de la cour et les classes au nombre de 10, ce document est vraisemblablement postérieur à 1932.

IVR11\_20029100731X

Date de prise de vue : 2002

(c) Région Île-de-France (reproduction) ; (c) ADAGP

communication libre, reproduction soumise à autorisation (reproduction)



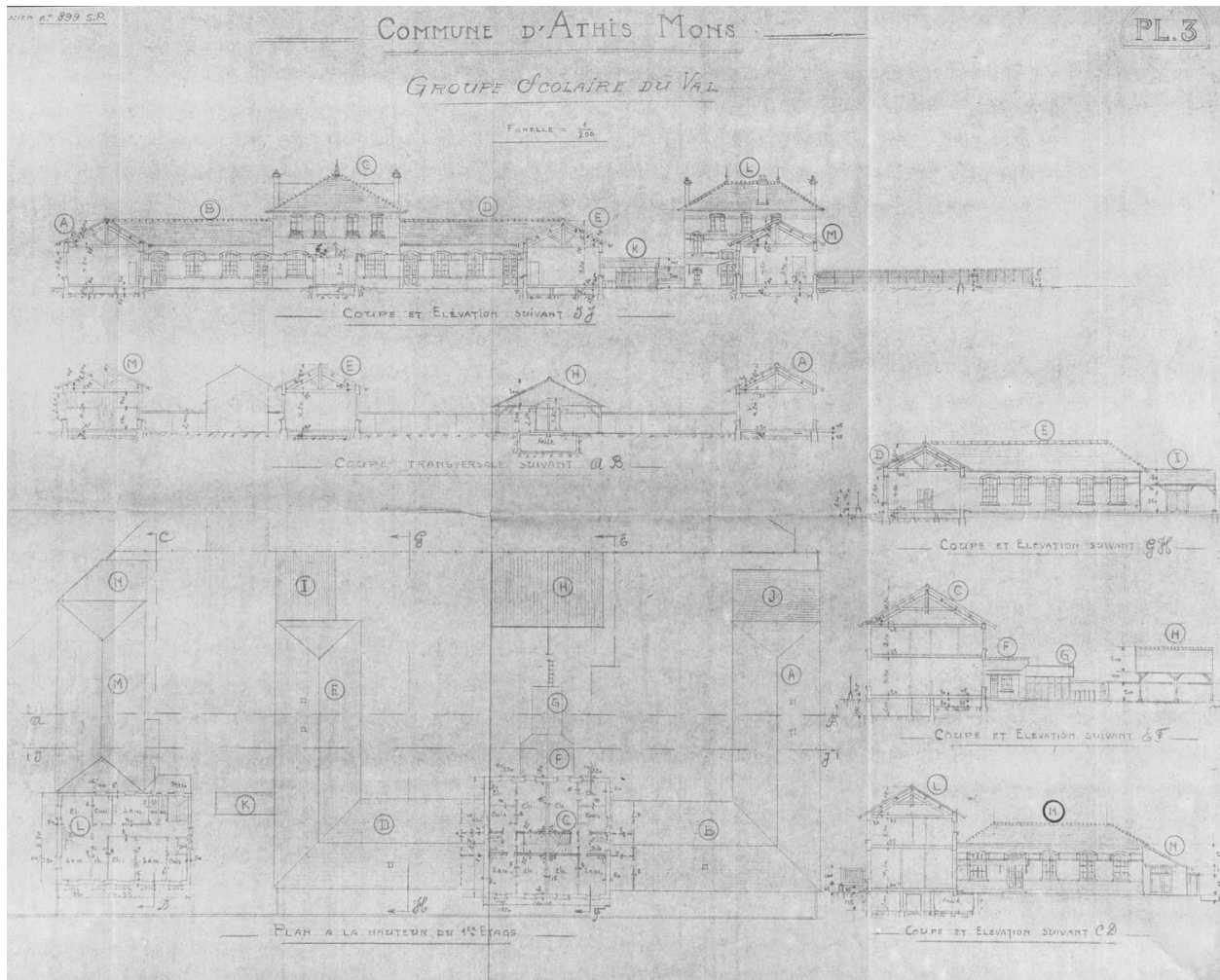
Avant-projet de crèche pour le groupe scolaire ; Marin et Graf, architectes, s. d. Ce projet n'a pas été réalisé.

IVR11\_20029101773XA

Date de prise de vue : 2002

(c) Région Île-de-France (reproduction) ; (c) ADAGP  
communication libre, reproduction soumise à autorisation (reproduction)





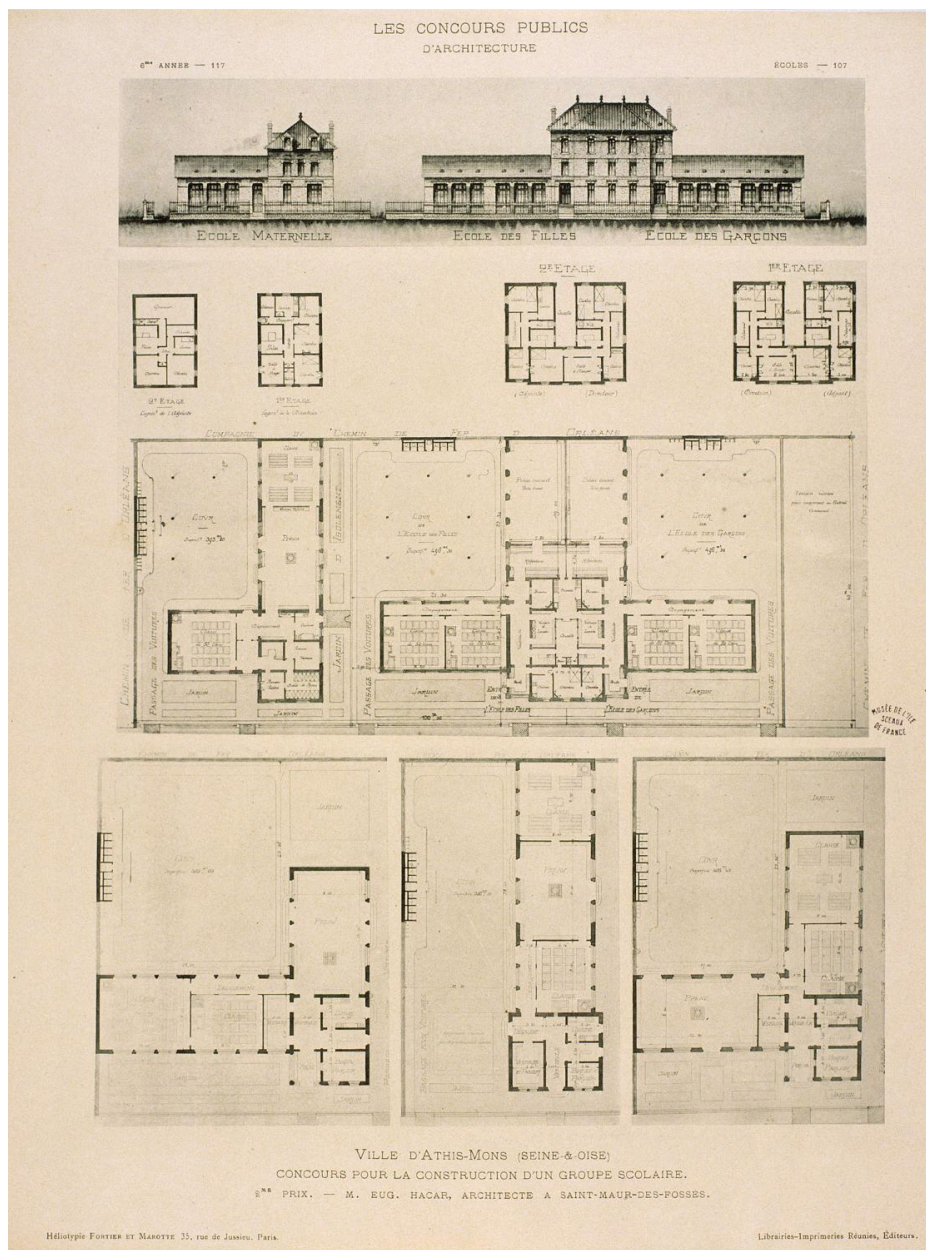
Elévations, coupe transversale et plan à la hauteur du 1er étage, s.d. [1932].

IVR11\_20029100732X

Date de prise de vue : 2002

(c) Région Île-de-France (reproduction) ; (c) ADAGP

communication libre, reproduction soumise à autorisation (reproduction)



Projet d'Eugène Hagar, architecte à Saint-Maur (2e prix) : élévations de la maternelle et du groupe scolaire et plans.

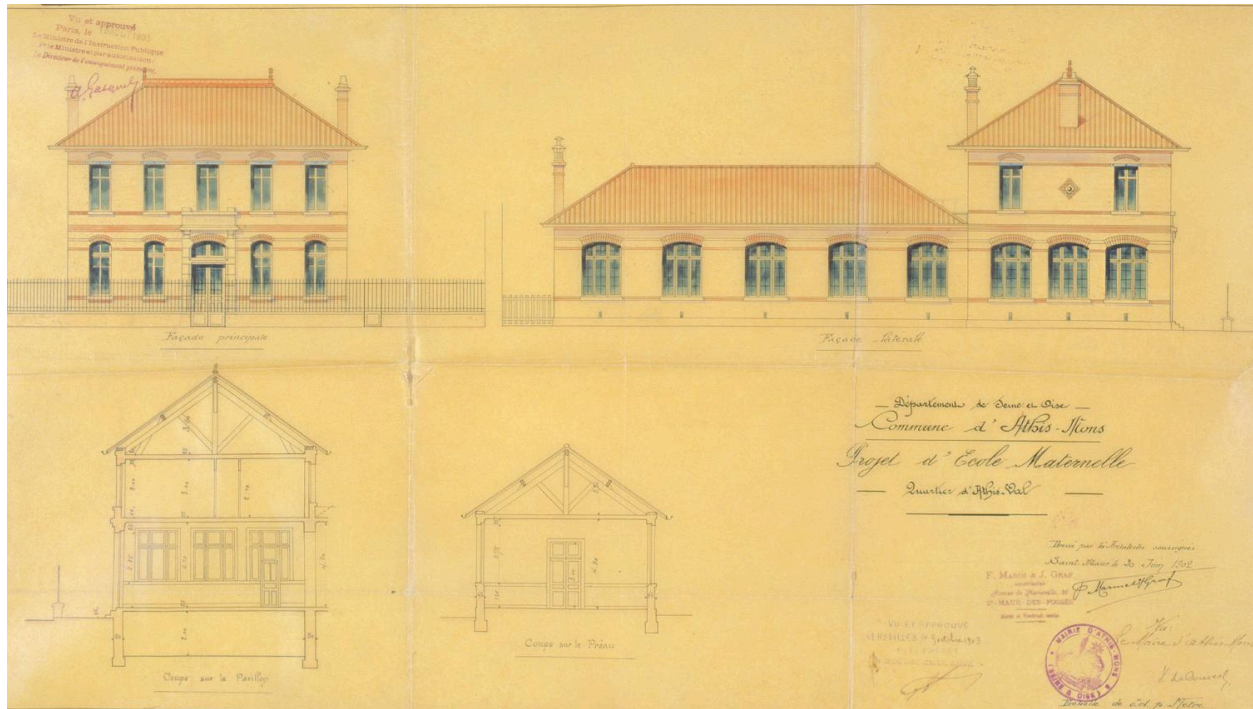
Référence du document reproduit :

- **Les concours publics d'architecture**  
"/Paris : Fortier et Marotte, 6e année.  
Musée de l'Île-de-France, centre de documentation, Sceaux : Athis-Mons

IVR11\_20039101198XA

Date de prise de vue : 2003

(c) Région Île-de-France (reproduction) ; (c) ADAGP  
communication libre, reproduction soumise à autorisation (reproduction)



Projet d'école maternelle par les architectes Marin et Graf : élévations et coupes, 20 juin 1902.

IVR11\_20029101771XA

Date de prise de vue : 2002

(c) Région Île-de-France (reproduction) ; (c) ADAGP  
communication libre, reproduction soumise à autorisation (reproduction)